



Företagsstrategiska perspektiv FÖ0369, 30249.2021

15 Hp
Studietakt = 100%
Nivå och djup = Grund
Kursledare = Erik Hunter

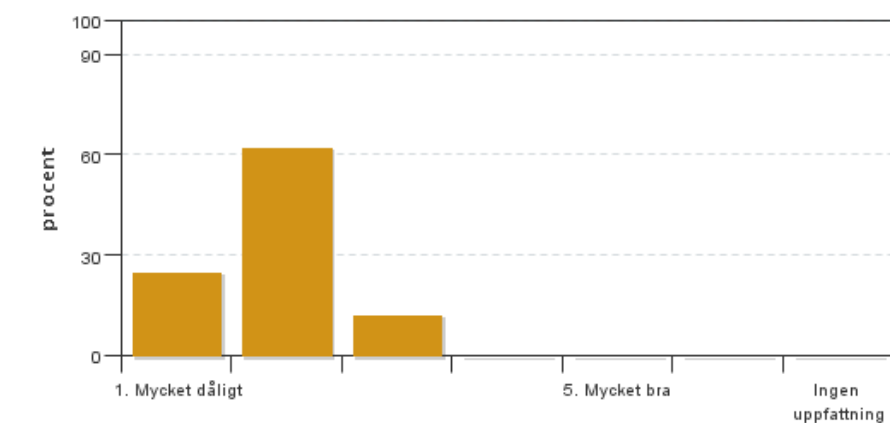
Värderingsresultat

Värderingsperiod: 2021-03-16 - 2021-04-06

Antal svar 8
Studentantal 19
Svarsfrekvens 42 %

Obligatoriska standardfrågor

1. Mitt helhetsintryck av kursen är:

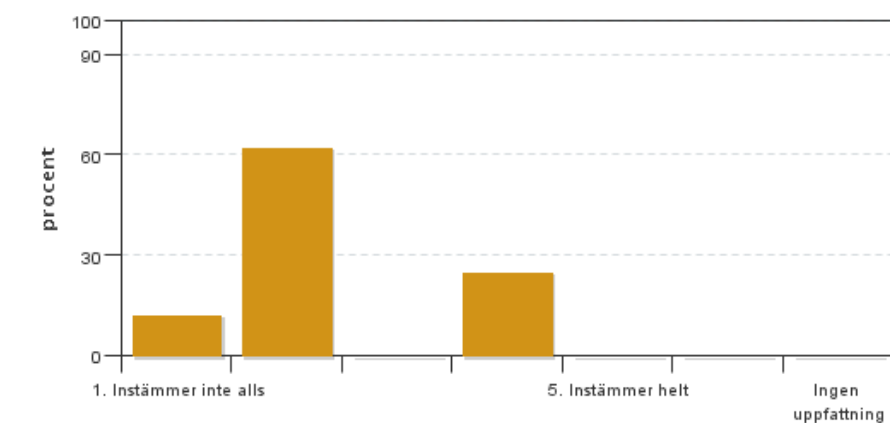


Antal svar: 8
Medel: 1,9
Median: 2

1: 2
2: 5
3: 1
4: 0
5: 0

Har ingen uppfattning: 0

2. Jag anser att kursens innehåll hade en tydlig koppling till kursens lärandemål.

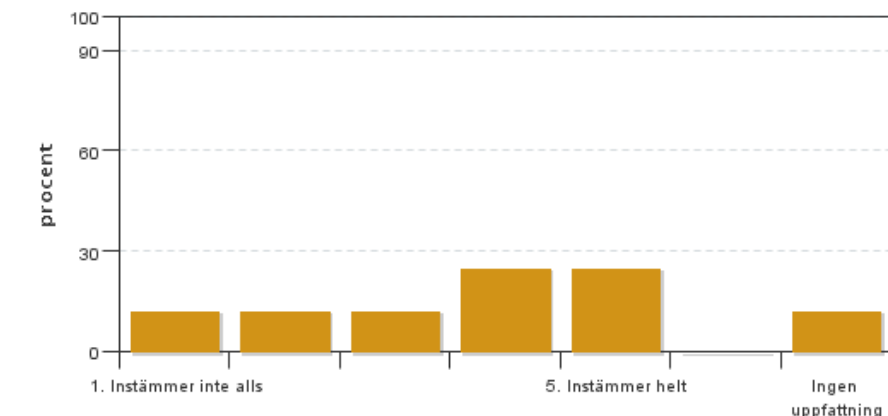


Antal svar: 8
Medel: 2,4
Median: 2

1: 1
2: 5
3: 0
4: 2
5: 0

Har ingen uppfattning: 0

3. Mina förkunskaper var tillräckliga för att tillgodogöra mig kursen.

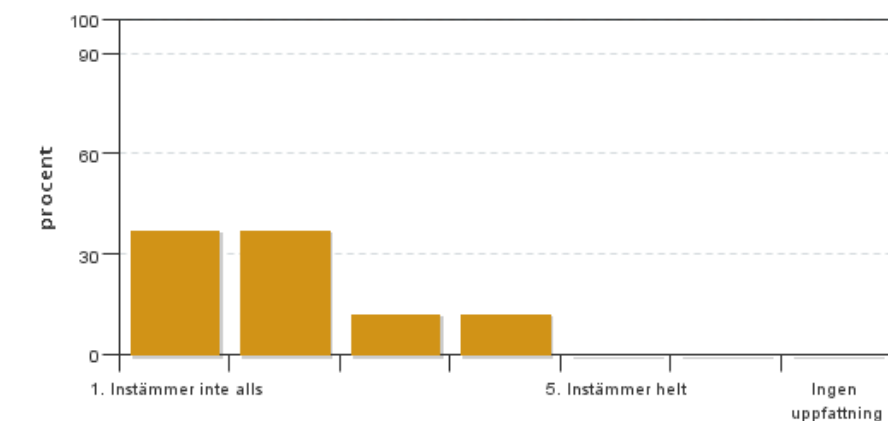


Antal svar: 8
Medel: 3,4
Median: 4

1: 1
2: 1
3: 1
4: 2
5: 2

Har ingen uppfattning: 1

4. Jag anser att kursinformationen var lättillgänglig.

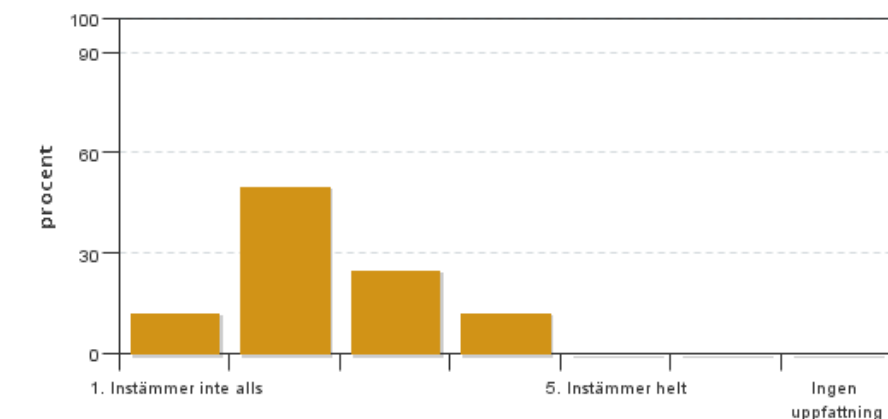


Antal svar: 8
Medel: 2,0
Median: 2

1: 3
2: 3
3: 1
4: 1
5: 0

Har ingen uppfattning: 0

5. Kursens lärandemoment (föreläsningar, litteratur, övningar med mera) har stöttat mitt lärande.

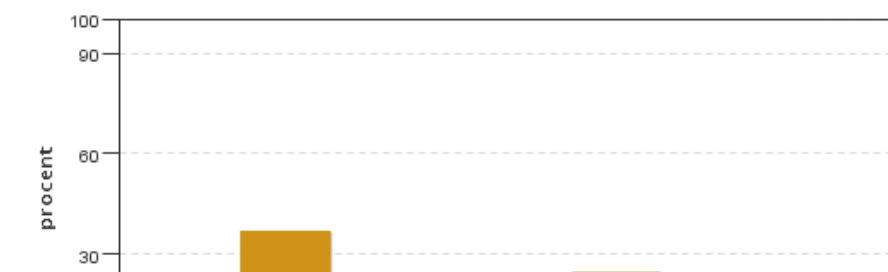


Antal svar: 8
Medel: 2,4
Median: 2

1: 1
2: 4
3: 2
4: 1
5: 0

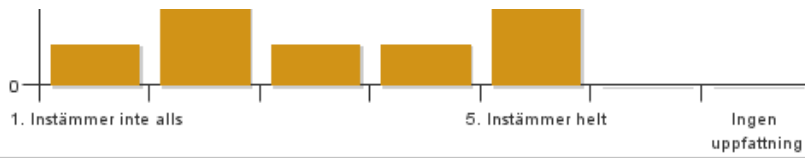
Har ingen uppfattning: 0

6. Jag anser att den sociala lärmiljön har varit inkluderande där olika tankar respekterades.



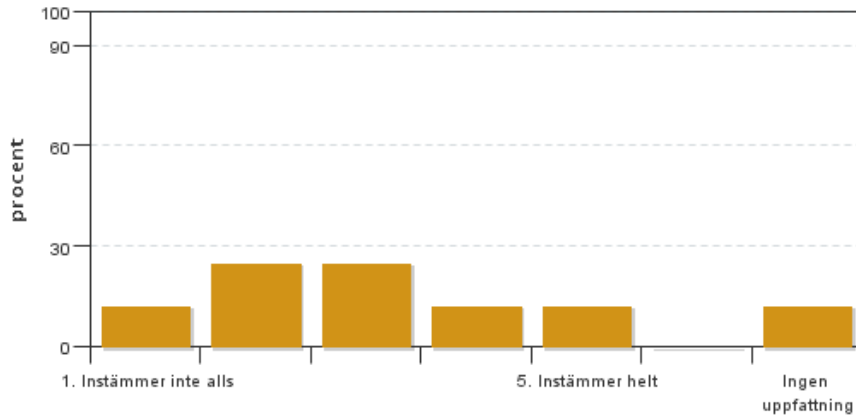
Antal svar: 8
Medel: 3,0
Median: 2

1: 1
2: 3
3: 1
4: 1
5: 2



Har ingen uppfattning: 0

7. Jag anser att den fysiska lärmiljön (exempelvis lokaler och utrustning) var tillfredställande.



Antal svar: 8

Medel: 2,9

Median: 3

1: 1

2: 2

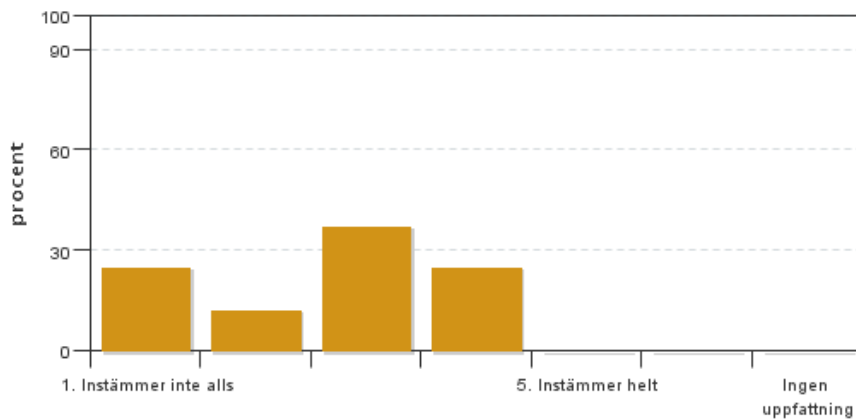
3: 2

4: 1

5: 1

Har ingen uppfattning: 1

8. Examinationen/-erna gav mig möjlighet att visa vad jag lärt mig under kursen, se lärandemål.



Antal svar: 8

Medel: 2,6

Median: 3

1: 2

2: 1

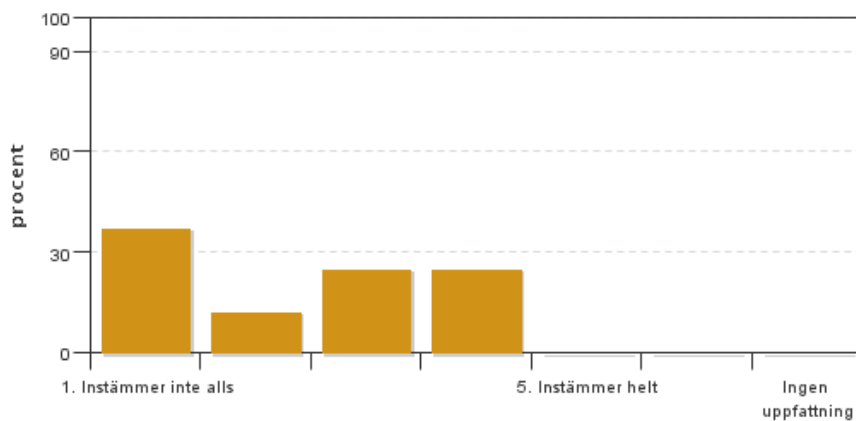
3: 3

4: 2

5: 0

Har ingen uppfattning: 0

9. Jag anser att kursen har berört hållbar utveckling (miljömässig, social och/eller ekonomisk hållbarhet).



Antal svar: 8

Medel: 2,4

Median: 2

1: 3

2: 1

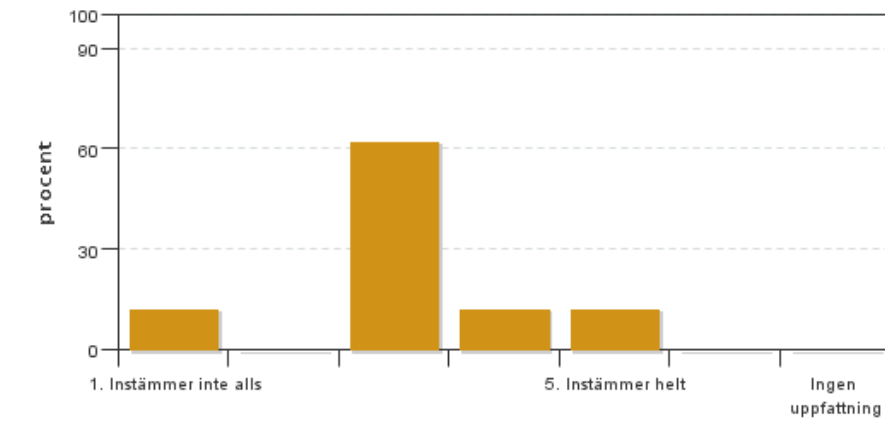
3: 2

4: 2

5: 0

Har ingen uppfattning: 0

10. Jag anser att kursen har berört internationella perspektiv.

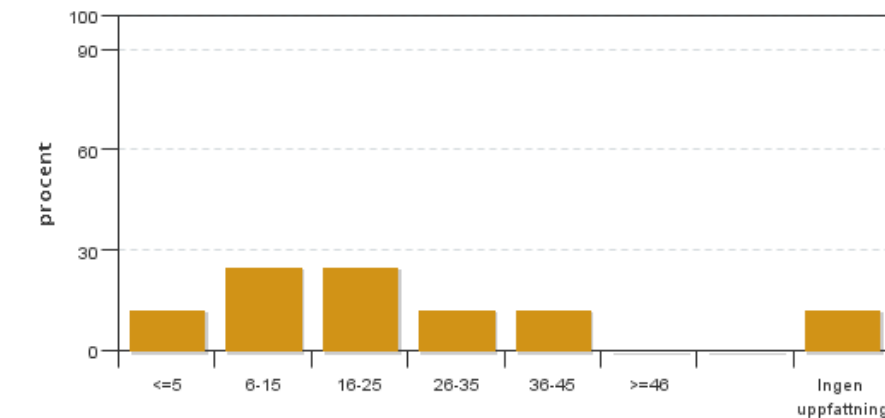


Antal svar: 8
 Medel: 3,1
 Median: 3

1: 1
 2: 0
 3: 5
 4: 1
 5: 1

Har ingen uppfattning: 0

11. Jag har i genomsnitt lagt ... timmar per vecka på kursen (inklusive schemalagd tid).

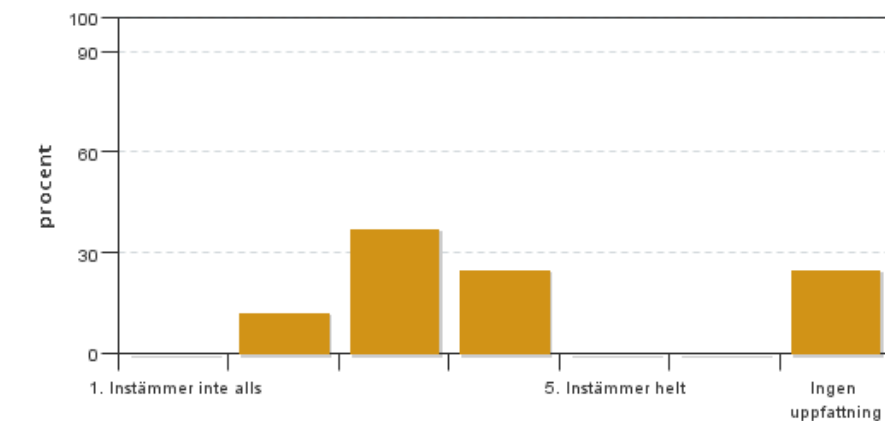


Antal svar: 8
 Medel: 18,9
 Median: 16-25

≤5: 1
 6-15: 2
 16-25: 2
 26-35: 1
 36-45: 1
 ≥46: 0

Har ingen uppfattning: 1

12. Jag anser att kursen har berört ett genus- och jämställdhetsperspektiv i innehåll och praktik (t. ex. perspektiv på ämnet, kurslitteratur, fördelning av taltid och förekomst av härskartekniker).

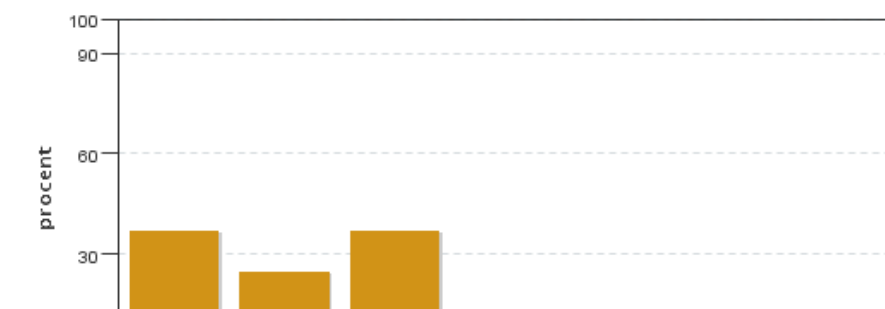


Antal svar: 8
 Medel: 3,2
 Median: 3

1: 0
 2: 1
 3: 3
 4: 2
 5: 0

Har ingen uppfattning: 2

13. Vad är ditt helhetsintryck av att hela eller delar av utbildningen genomförts på distans?



Antal svar: 8
 Medel: 2,0
 Median: 2

1: 3
 2: 2
 3: 3
 4: 0
 5: 0

Har ingen uppfattning: 0



14. Vad fungerade väl i undervisningen på distans?

15. Vad fungerade mindre väl i undervisningen på distans?

Kursledarens kommentarer

Läraren har inte lämnat några kommentarer

Studentrepresentantens kommentarer

Studentrepresentanten har inte lämnat några kommentarer

Kontakta support: it-stod@slu.se - 018-67 6600