



## Självständigt arbete i Livsmedelsvetenskap, G2E EX0876, 40122.2021

15 Hp  
Studietakt = 100%  
Nivå och djup = Grund

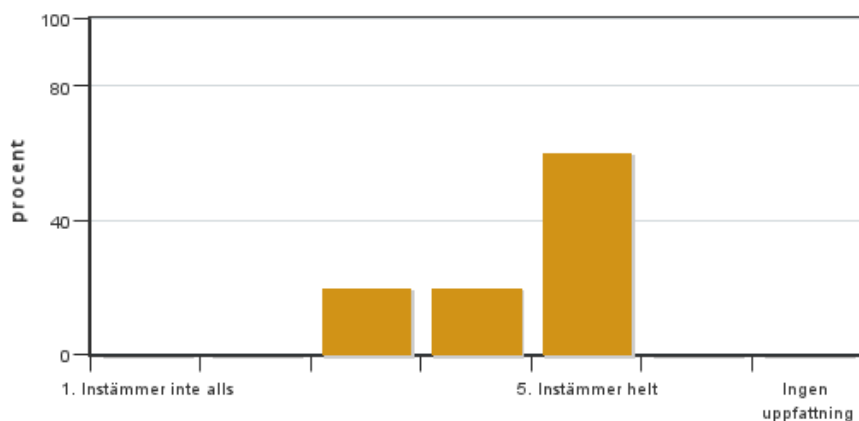
### Värderingsresultat

Värderingsperiod: 2021-05-30 - 2021-06-20

Antal svar 5  
Studentantal 12  
Svarsfrekvens 41 %

### Obligatoriska standardfrågor

#### 1. Jag är nöjd med genomförandet av mitt självständiga arbete

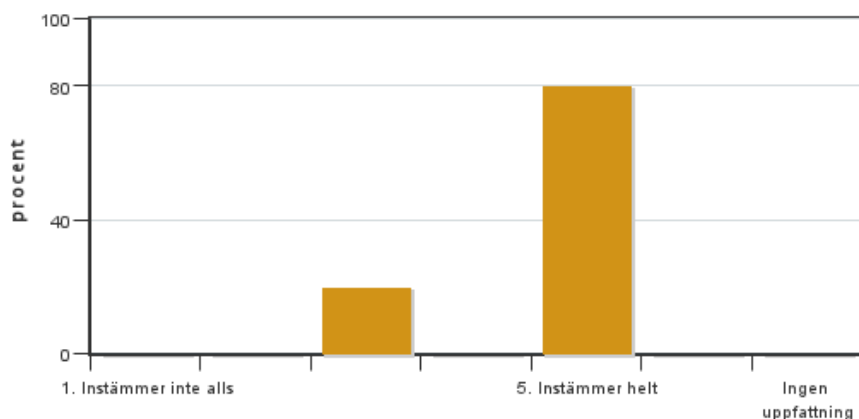


Antal svar: 5  
Medel: 4,4  
Median: 5

1: 0  
2: 0  
3: 1  
4: 1  
5: 3

Har ingen uppfattning: 0

#### 2. Min förmåga att arbeta självständigt har utvecklats efter genomförandet av mitt självständiga arbete

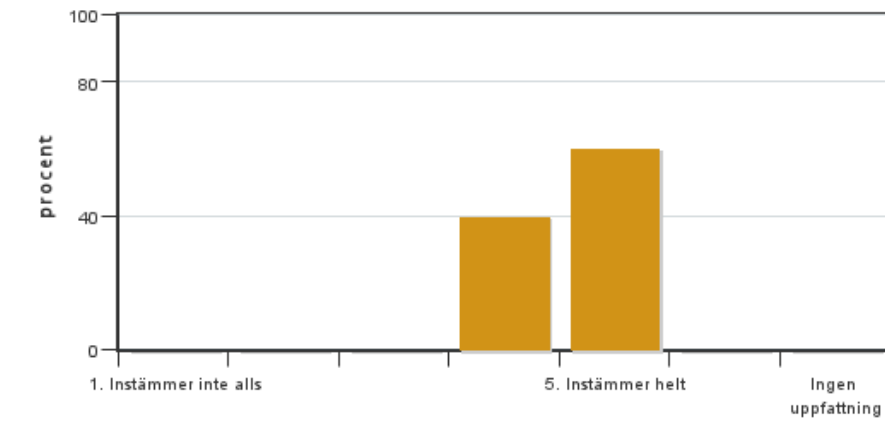


Antal svar: 5  
Medel: 4,6  
Median: 5

1: 0  
2: 0  
3: 1  
4: 0  
5: 4

Har ingen uppfattning: 0

#### 3. Mina förkunskaper var tillräckliga för att genomföra mitt självständiga arbete

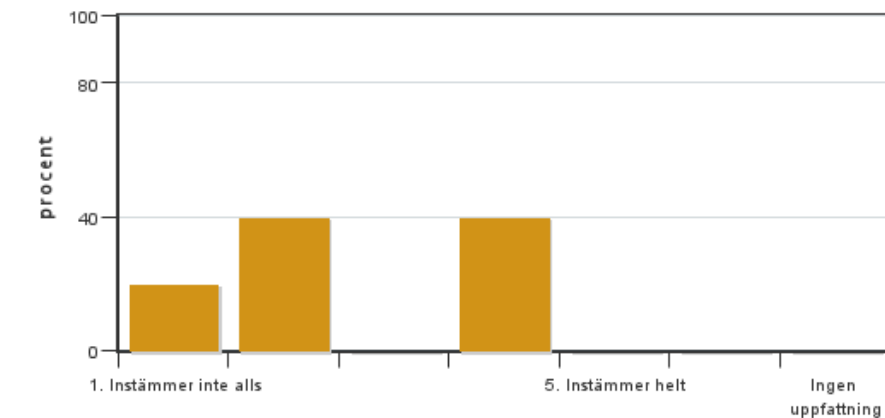


Antal svar: 5  
 Medel: 4,6  
 Median: 5

1: 0  
 2: 0  
 3: 0  
 4: 2  
 5: 3

Har ingen uppfattning: 0

**4. Administrationen (inklusive informationen) kring det självständiga arbetet har fungerat bra**

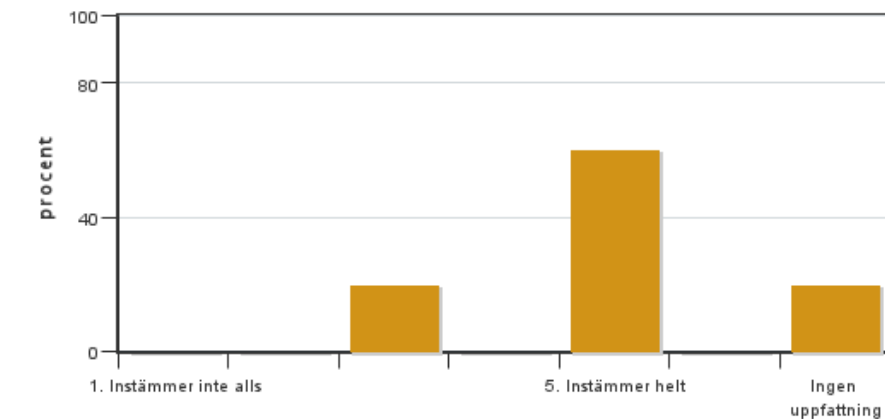


Antal svar: 5  
 Medel: 2,6  
 Median: 2

1: 1  
 2: 2  
 3: 0  
 4: 2  
 5: 0

Har ingen uppfattning: 0

**5. Jag anser att den sociala lärmiljön har varit inkluderande (tex olika tankar respekterades, jämställdhetsaspekter, ingen förekomst av härskartekniker)**

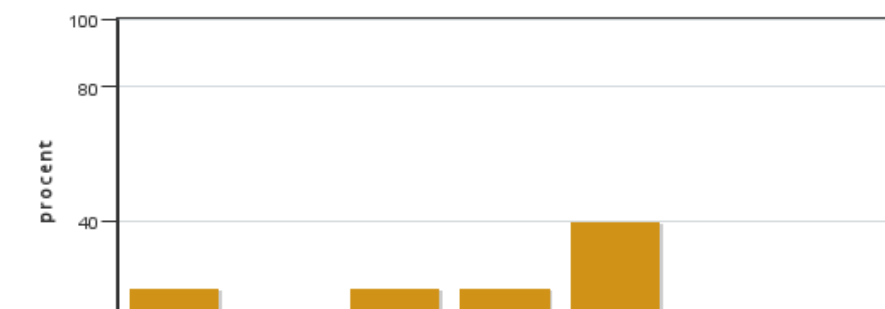


Antal svar: 5  
 Medel: 4,5  
 Median: 5

1: 0  
 2: 0  
 3: 1  
 4: 0  
 5: 3

Har ingen uppfattning: 1

**6. Jag anser att den fysiska lärmiljön (tex utrustning och andra resurser) var tillfredställande**



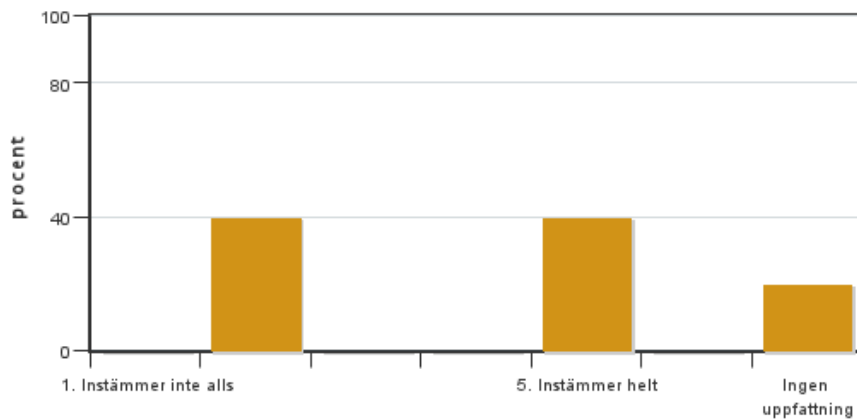
Antal svar: 5  
 Medel: 3,6  
 Median: 4

1: 1  
 2: 0  
 3: 1  
 4: 1  
 5: 2

Har ingen uppfattning: 0



**7. Jag anser att kursen har berört hållbar utveckling (miljömässig, social och/eller ekonomisk hållbarhet)**

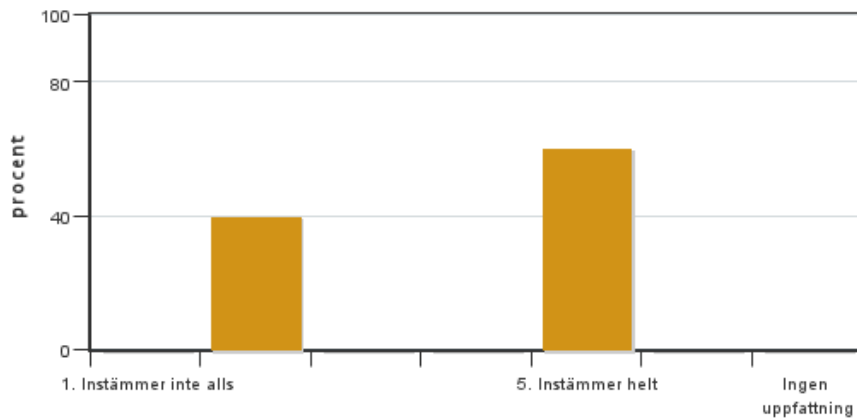


Antal svar: 5  
 Medel: 3,5  
 Median: 2

1: 0  
 2: 2  
 3: 0  
 4: 0  
 5: 2

Har ingen uppfattning: 1

**8. Jag har fått tillfredsställande handledning för att kunna genomföra mitt självständiga arbete**

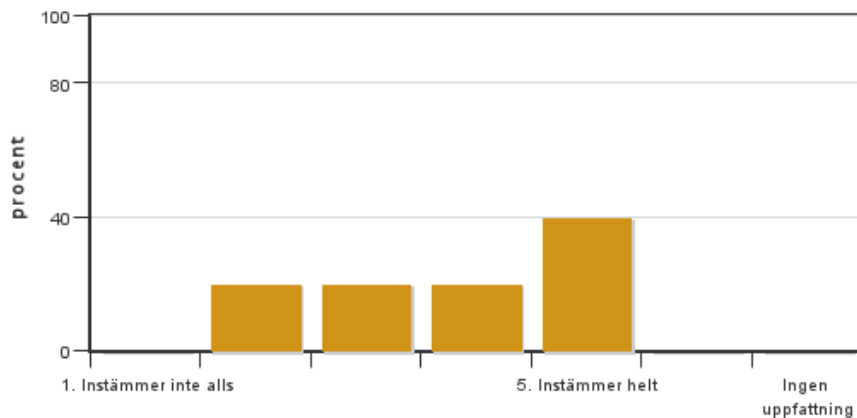


Antal svar: 5  
 Medel: 3,8  
 Median: 5

1: 0  
 2: 2  
 3: 0  
 4: 0  
 5: 3

Har ingen uppfattning: 0

**9. Jag fick konstruktiv återkoppling på den skriftliga delen av mitt arbete**

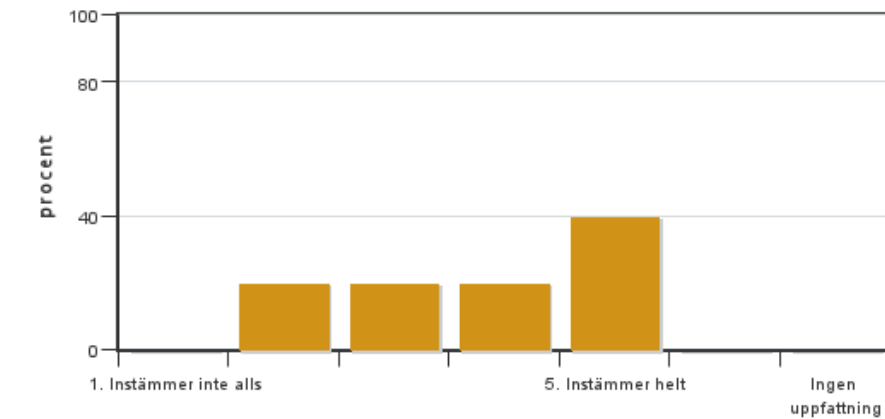


Antal svar: 5  
 Medel: 3,8  
 Median: 4

1: 0  
 2: 1  
 3: 1  
 4: 1  
 5: 2

Har ingen uppfattning: 0

**10. Jag fick konstruktiv återkoppling vid den muntliga presentationen av mitt arbete**

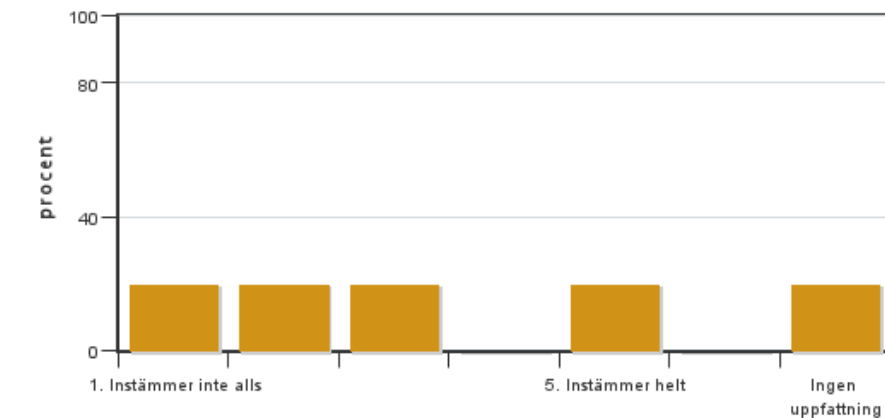


Antal svar: 5  
 Medel: 3,8  
 Median: 4

1: 0  
 2: 1  
 3: 1  
 4: 1  
 5: 2

Har ingen uppfattning: 0

### 11. Jag fick konstruktiv återkoppling på min opposition på en annan students arbete



Antal svar: 5  
 Medel: 2,8  
 Median: 2

1: 1  
 2: 1  
 3: 1  
 4: 0  
 5: 1

Har ingen uppfattning: 1

### 12. Övriga kommentarer

#### Kursledarens kommentarer

Läraren har inte lämnat några kommentarer

#### Studentrepresentantens kommentarer

Studentrepresentanten har inte lämnat några kommentarer