



## Växtodlingens styrmedel med tillämpad juridik för de areella näringarna BI1315, 40132.2021

15 Hp

Studietakt = 100%

Nivå och djup = Grund -

Kursledare = Helene Larsson Jönsson

### Värderingsresultat

Värderingsperiod: 2021-05-30 - 2021-06-20

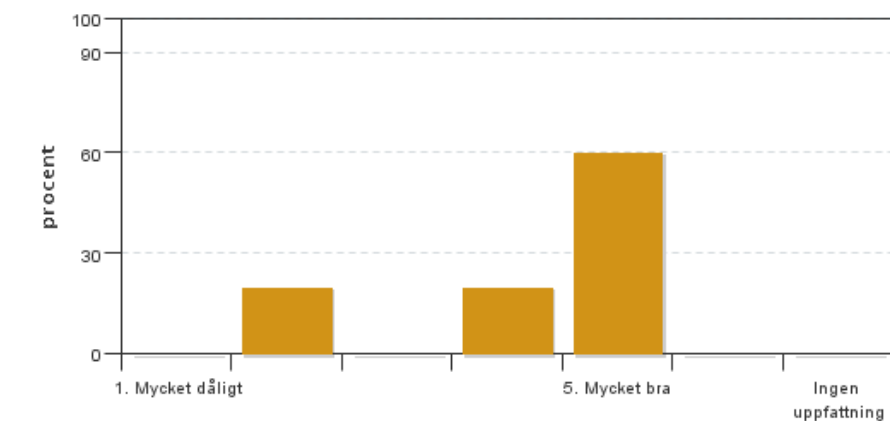
Antal svar 5

Studentantal 28

Svarsfrekvens 17 %

### Obligatoriska standardfrågor

#### 1. Mitt helhetsintryck av kursen är:

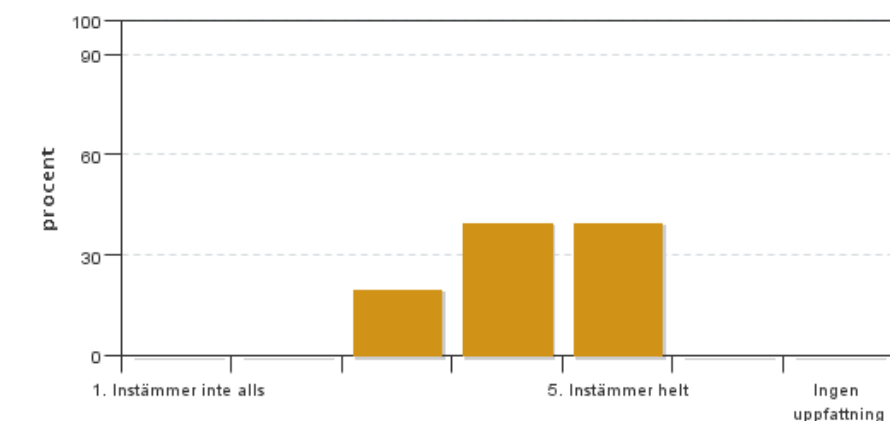


Antal svar: 5  
Medel: 4,2  
Median: 5

1: 0  
2: 1  
3: 0  
4: 1  
5: 3

Har ingen uppfattning: 0

#### 2. Jag anser att kursens innehåll hade en tydlig koppling till kursens lärandemål.

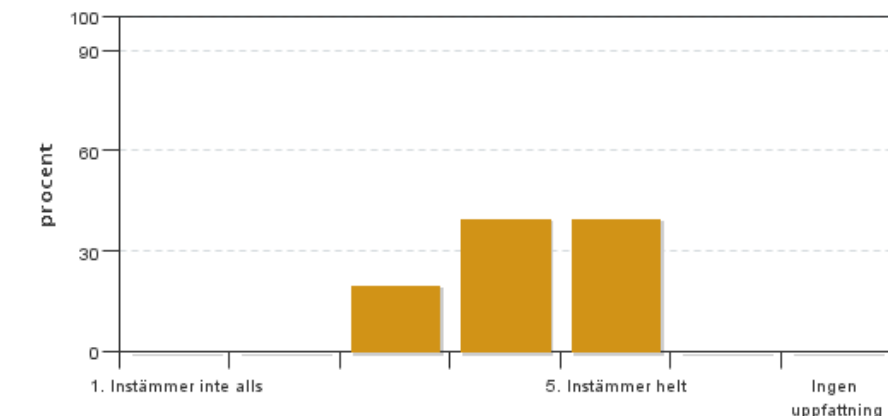


Antal svar: 5  
Medel: 4,2  
Median: 4

1: 0  
2: 0  
3: 1  
4: 2  
5: 2

Har ingen uppfattning: 0

**3. Mina förkunskaper var tillräckliga för att tillgodogöra mig kursen.**

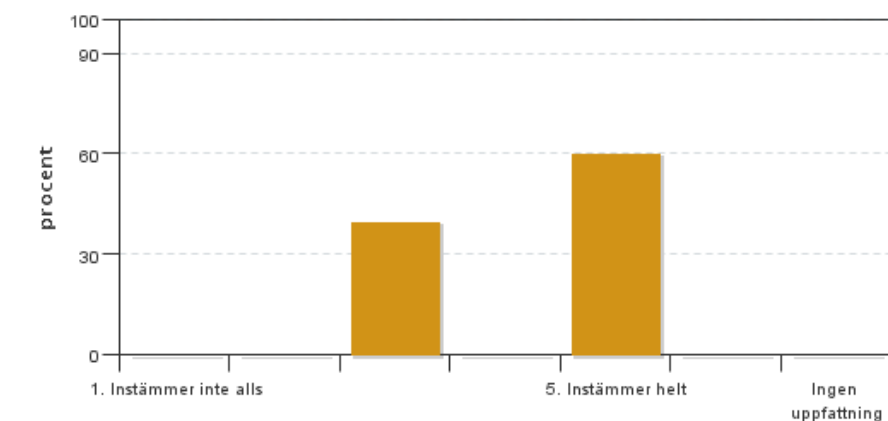


Antal svar: 5  
Medel: 4,2  
Median: 4

1: 0  
2: 0  
3: 1  
4: 2  
5: 2

Har ingen uppfattning: 0

**4. Jag anser att kursinformationen var lättillgänglig.**

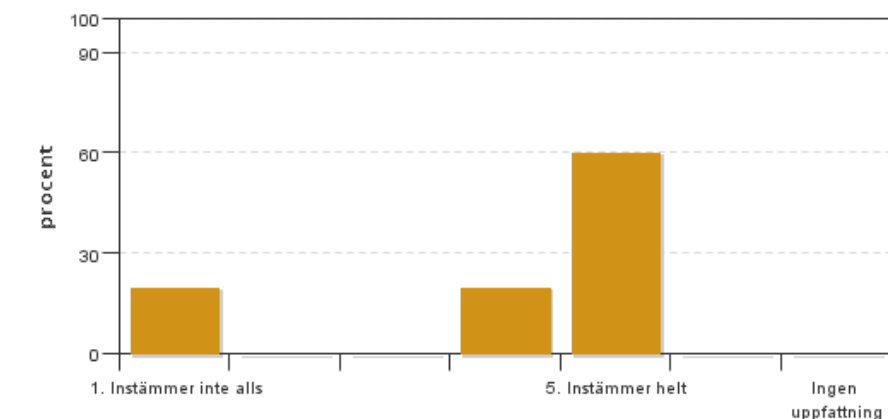


Antal svar: 5  
Medel: 4,2  
Median: 5

1: 0  
2: 0  
3: 2  
4: 0  
5: 3

Har ingen uppfattning: 0

**5. Kursens lärandemoment (föreläsningar, litteratur, övningar med mera) har stöttat mitt lärande.**

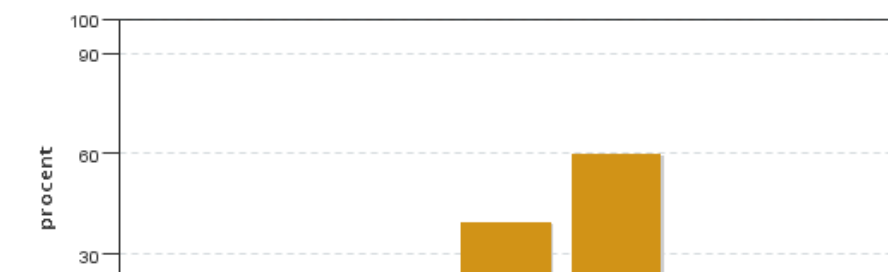


Antal svar: 5  
Medel: 4,0  
Median: 5

1: 1  
2: 0  
3: 0  
4: 1  
5: 3

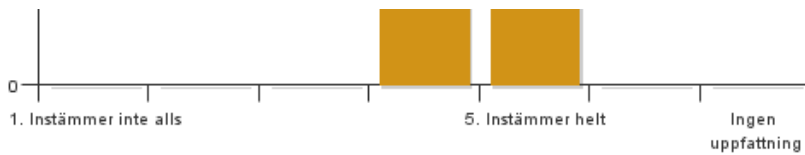
Har ingen uppfattning: 0

**6. Jag anser att den sociala lärmiljön har varit inkluderande där olika tankar respekterades.**



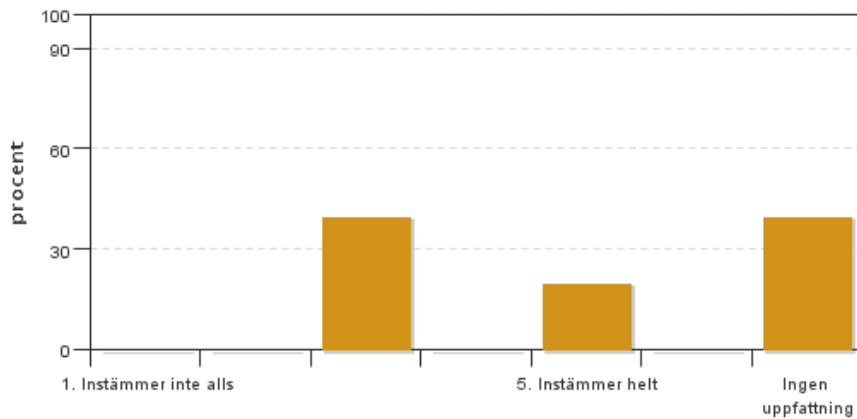
Antal svar: 5  
Medel: 4,6  
Median: 5

1: 0  
2: 0  
3: 0  
4: 2  
5: 3



Har ingen uppfattning: 0

**7. Jag anser att den fysiska lärmiljön (exempelvis lokaler och utrustning) var tillfredställande.**

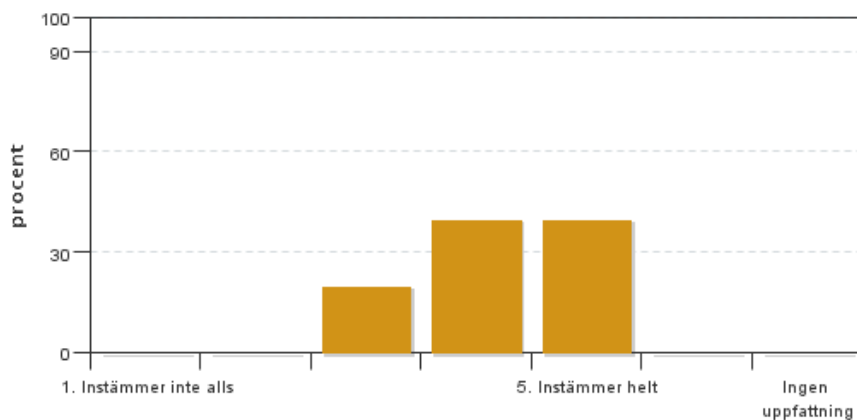


Antal svar: 5  
Medel: 3,7  
Median: 3

1: 0  
2: 0  
3: 2  
4: 0  
5: 1

Har ingen uppfattning: 2

**8. Examinationen/-erna gav mig möjlighet att visa vad jag lärt mig under kursen, se lärandemål.**

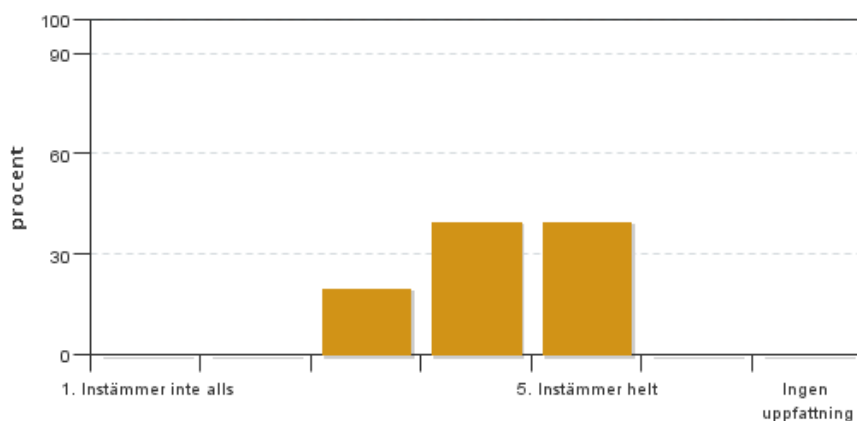


Antal svar: 5  
Medel: 4,2  
Median: 4

1: 0  
2: 0  
3: 1  
4: 2  
5: 2

Har ingen uppfattning: 0

**9. Jag anser att kursen har berört hållbar utveckling (miljömässig, social och/eller ekonomisk hållbarhet).**

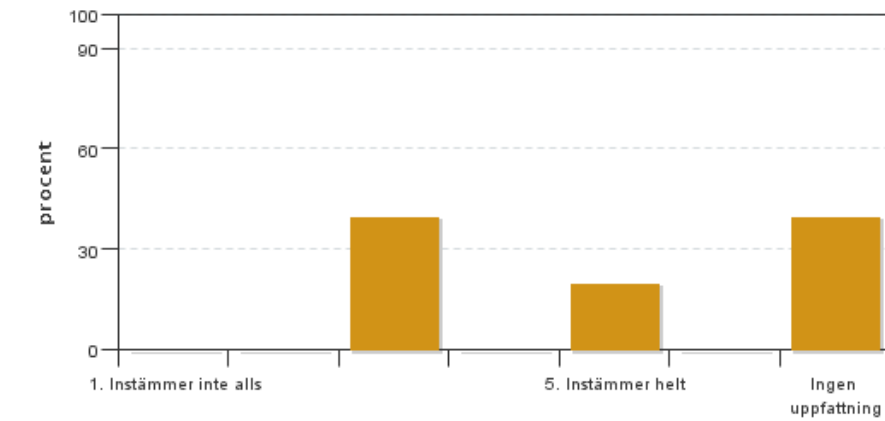


Antal svar: 5  
Medel: 4,2  
Median: 4

1: 0  
2: 0  
3: 1  
4: 2  
5: 2

Har ingen uppfattning: 0

**10. Jag anser att kursen har berört ett genus- och jämställdhetsperspektiv i innehåll och praktik (t. ex. perspektiv på ämnet, kurslitteratur, fördelning av taltid och förekomst av härskartekniker).**

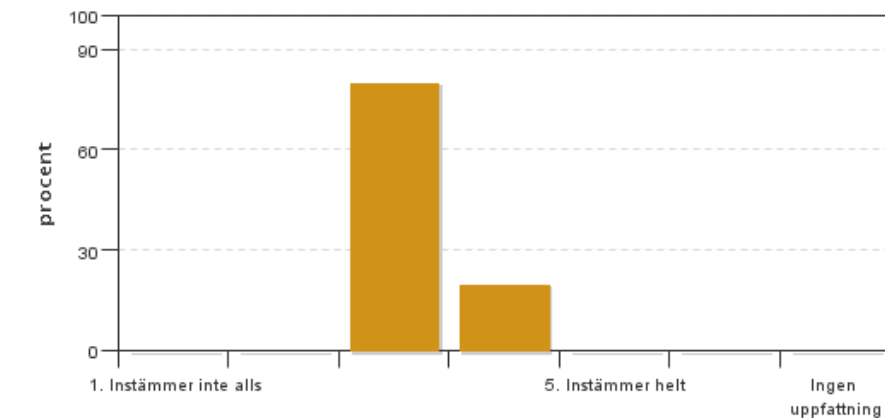


Antal svar: 5  
Medel: 3,7  
Median: 3

1: 0  
2: 0  
3: 2  
4: 0  
5: 1

Har ingen uppfattning: 2

**11. Jag anser att kursen har berört internationella perspektiv.**

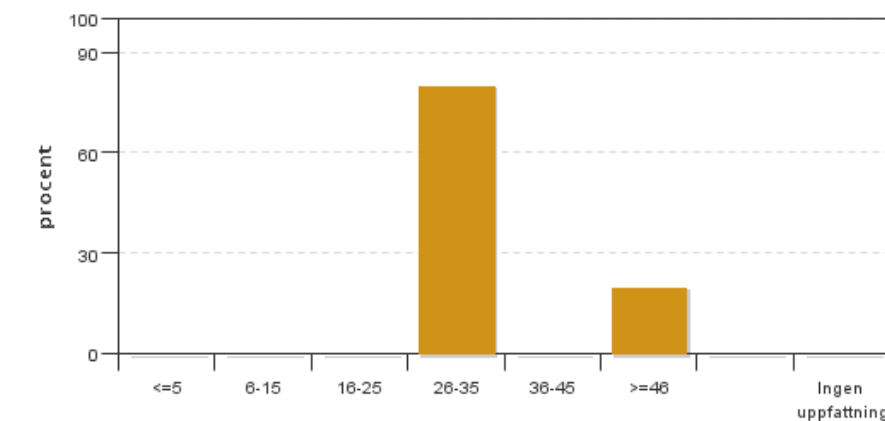


Antal svar: 5  
Medel: 3,2  
Median: 3

1: 0  
2: 0  
3: 4  
4: 1  
5: 0

Har ingen uppfattning: 0

**12. Jag har i genomsnitt lagt ... timmar per vecka på kursen (inklusive schemalagd tid).**

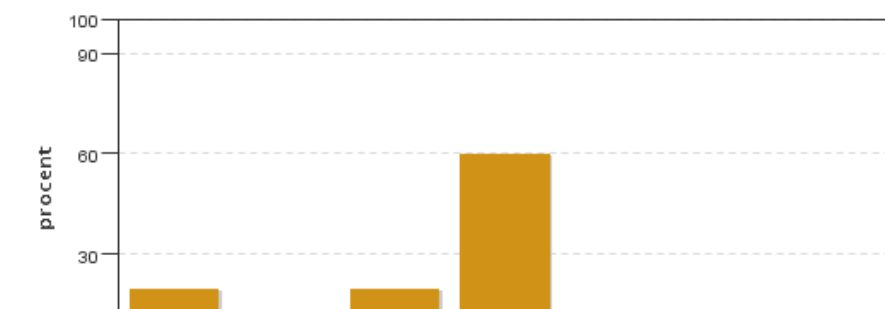


Antal svar: 5  
Medel: 33,2  
Median: 26-35

≤5: 0  
6-15: 0  
16-25: 0  
26-35: 4  
36-45: 0  
≥46: 1

Har ingen uppfattning: 0

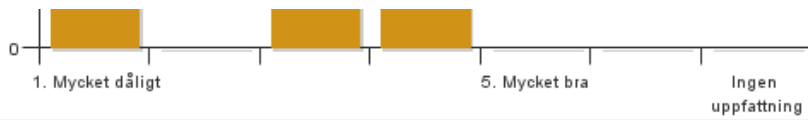
**13. Vad är ditt helhetsintryck av att hela eller delar av utbildningen genomförts på distans?**



Antal svar: 5  
Medel: 3,2  
Median: 4

1: 1  
2: 0  
3: 1  
4: 3  
5: 0

Har ingen uppfattning: 0



14. Vad fungerade väl i undervisningen på distans?

15. Vad fungerade mindre väl i undervisningen på distans?

### Kursledarens kommentarer

Läraren har inte lämnat några kommentarer

### Studentrepresentantens kommentarer

Studentrepresentanten har inte lämnat några kommentarer

---

Kontakta support: [it-stod@slu.se](mailto:it-stod@slu.se) - 018-67 6600