



Livscykelanalys för miljö- och vattenteknik TN0313, 10245.2021

5 Hp

Studietakt = 35%

Nivå och djup = Avancerad

Kursledare = Elin Rööf

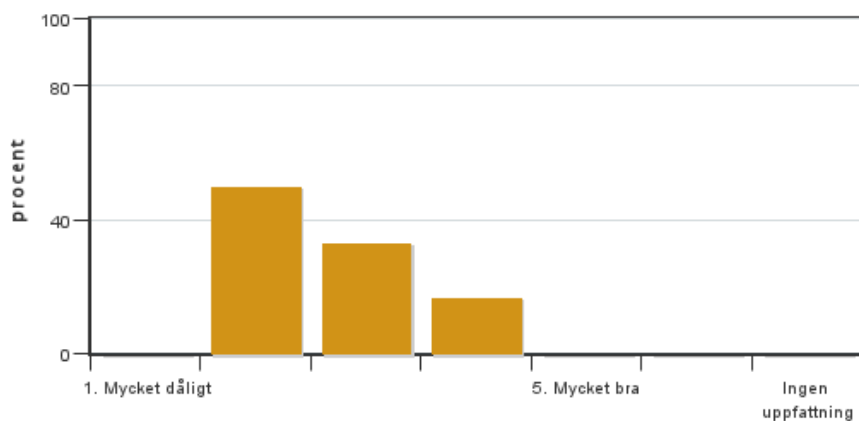
Värderingsresultat

Värderingsperiod: 2020-10-16 - 2020-11-15

Antal svar 6
Studentantal 8
Svarsfrekvens 75 %

Obligatoriska standardfrågor

1. Mitt helhetsintryck av kursen är:

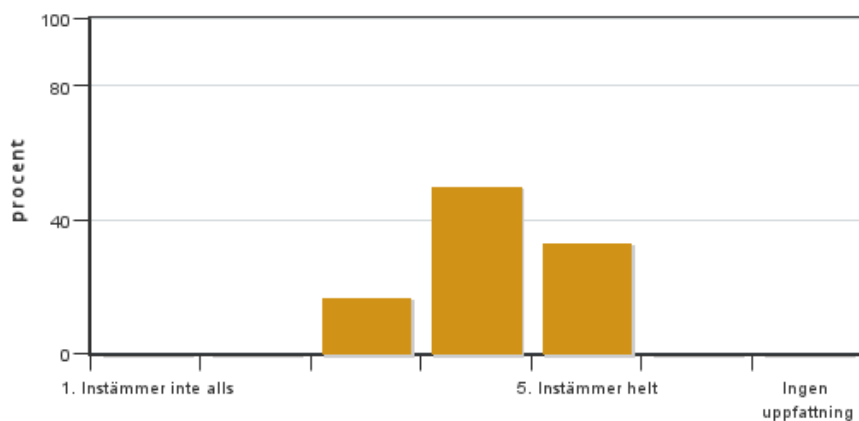


Antal svar: 6
Medel: 2,7
Median: 2

1: 0
2: 3
3: 2
4: 1
5: 0

Har ingen uppfattning: 0

2. Jag anser att kursens innehåll hade en tydlig koppling till kursens lärandemål.

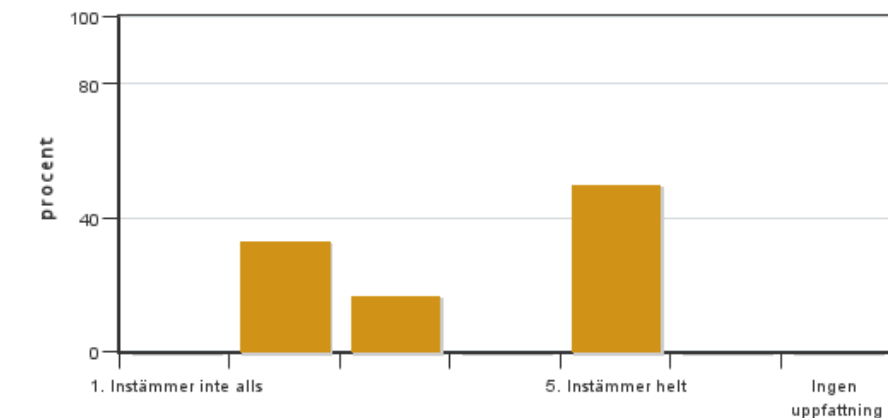


Antal svar: 6
Medel: 4,2
Median: 4

1: 0
2: 0
3: 1
4: 3
5: 2

Har ingen uppfattning: 0

3. Mina förkunskaper var tillräckliga för att tillgodogöra mig kursen.

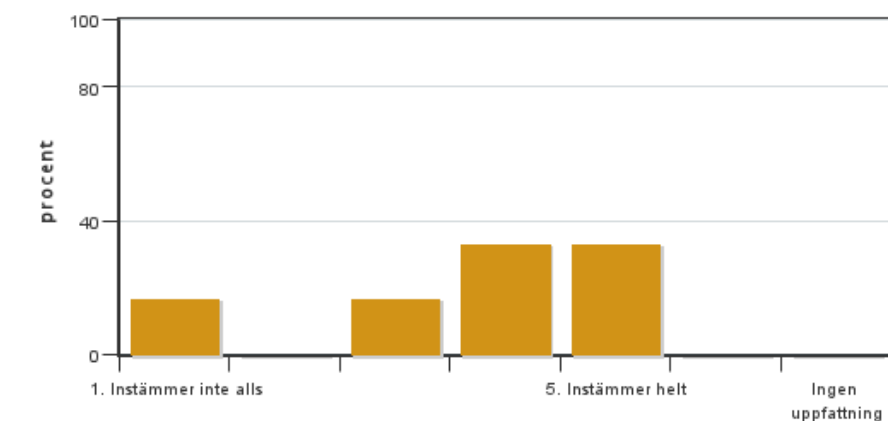


Antal svar: 6
Medel: 3,7
Median: 3

1: 0
2: 2
3: 1
4: 0
5: 3

Har ingen uppfattning: 0

4. Jag anser att kursinformationen var lättillgänglig.

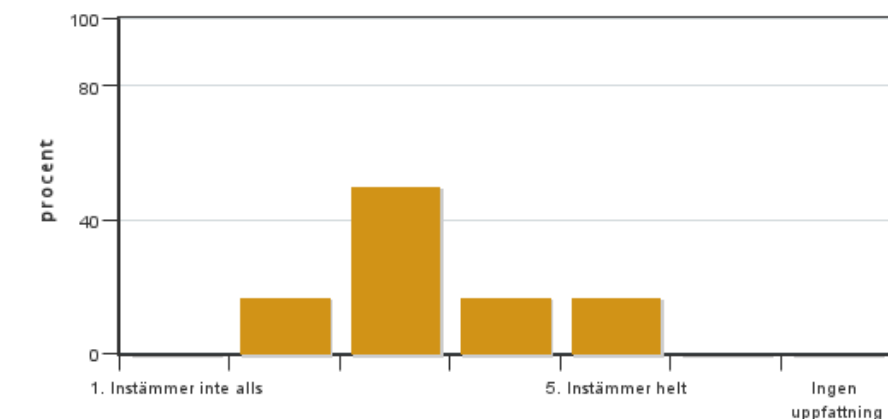


Antal svar: 6
Medel: 3,7
Median: 4

1: 1
2: 0
3: 1
4: 2
5: 2

Har ingen uppfattning: 0

5. Kursens lärandemoment (föreläsningar, litteratur, övningar med mera) har stöttat mitt lärande.



Antal svar: 6
Medel: 3,3
Median: 3

1: 0
2: 1
3: 3
4: 1
5: 1

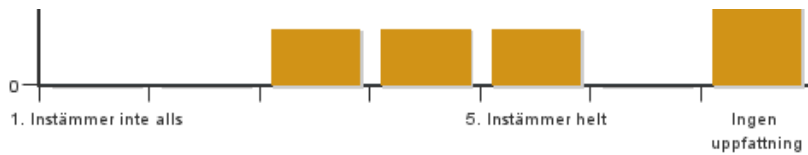
Har ingen uppfattning: 0

6. Jag anser att den sociala lärmiljön har varit inkluderande där olika tankar respekterades.



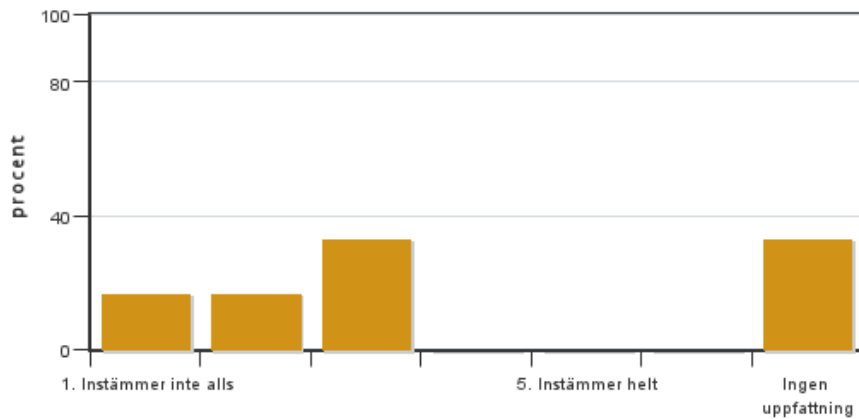
Antal svar: 6
Medel: 4,0
Median: 4

1: 0
2: 0
3: 1
4: 1
5: 1



Har ingen uppfattning: 3

7. Jag anser att den fysiska lärmiljön (exempelvis lokaler och utrustning) var tillfredställande.

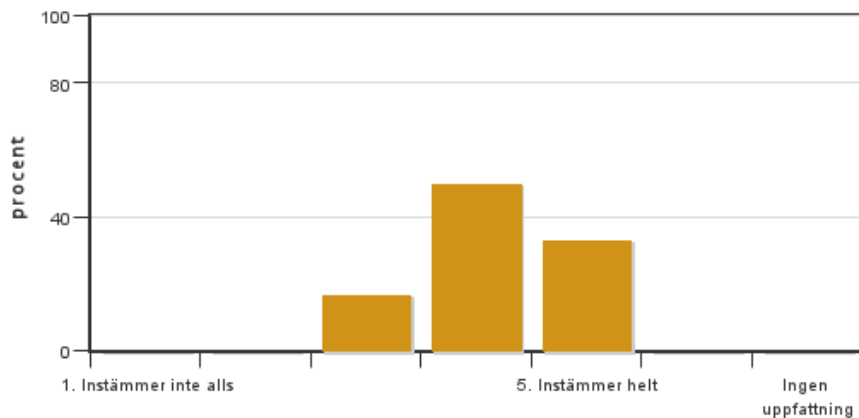


Antal svar: 6
Medel: 2,3
Median: 2

1: 1
2: 1
3: 2
4: 0
5: 0

Har ingen uppfattning: 2

8. Examinationen/-erna gav mig möjlighet att visa vad jag lärt mig under kursen, se lärandemål.

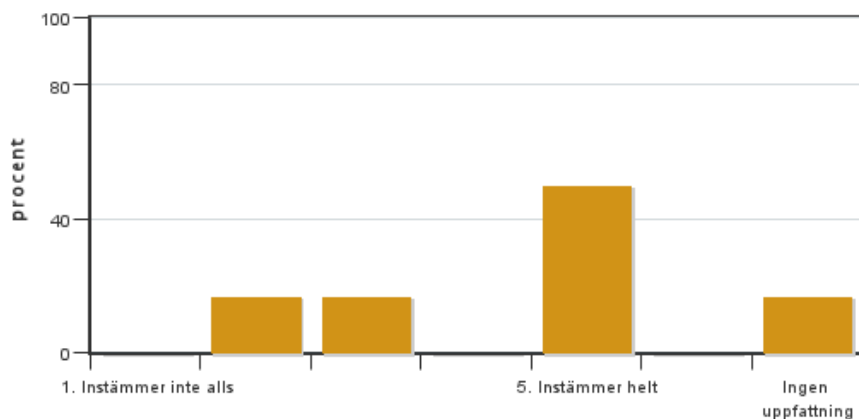


Antal svar: 6
Medel: 4,2
Median: 4

1: 0
2: 0
3: 1
4: 3
5: 2

Har ingen uppfattning: 0

9. Jag anser att kursen har berört hållbar utveckling (miljömässig, social och/eller ekonomisk hållbarhet).

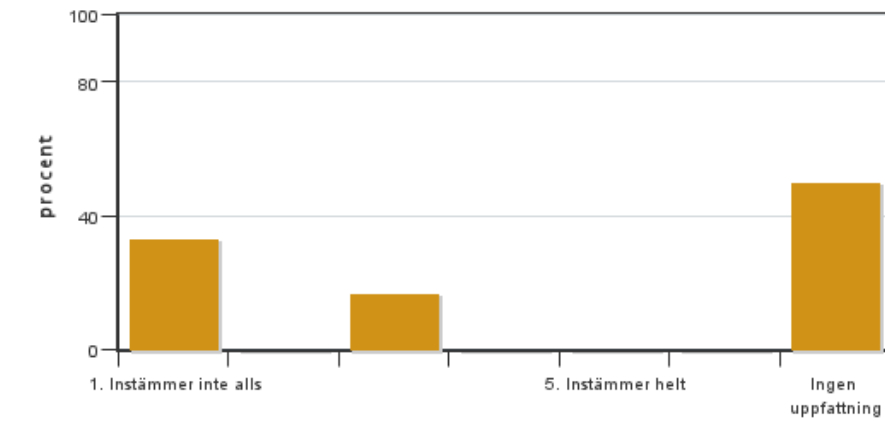


Antal svar: 6
Medel: 4,0
Median: 5

1: 0
2: 1
3: 1
4: 0
5: 3

Har ingen uppfattning: 1

10. Jag anser att kursen har berört ett genus- och jämställdhetsperspektiv i innehåll och praktik (t. ex. perspektiv på ämnet, kurslitteratur, fördelning av taltid och förekomst av härskartekniker).

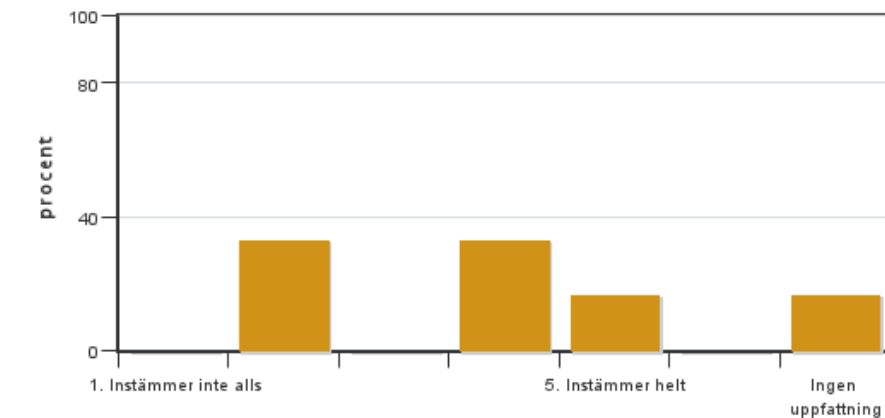


Antal svar: 6
 Medel: 1,7
 Median: 1

1: 2
 2: 0
 3: 1
 4: 0
 5: 0

Har ingen uppfattning: 3

11. Jag anser att kursen har berört internationella perspektiv.

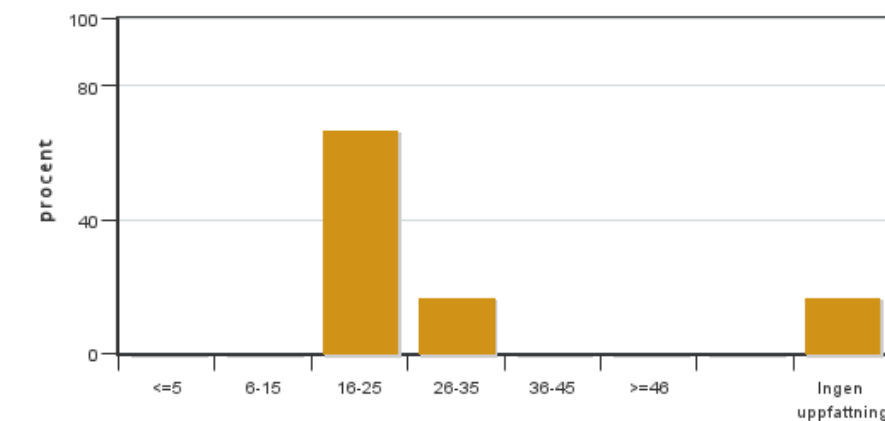


Antal svar: 6
 Medel: 3,4
 Median: 4

1: 0
 2: 2
 3: 0
 4: 2
 5: 1

Har ingen uppfattning: 1

12. Jag har i genomsnitt lagt ... timmar per vecka på kursen (inklusive schemalagd tid).

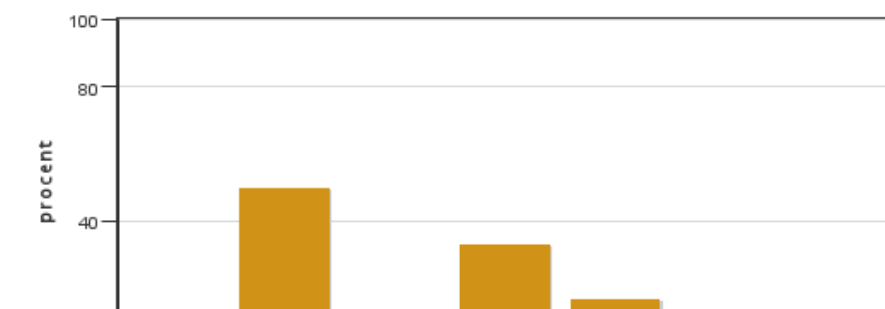


Antal svar: 6
 Medel: 22,0
 Median: 16-25

≤5: 0
 6-15: 0
 16-25: 4
 26-35: 1
 36-45: 0
 ≥46: 0

Har ingen uppfattning: 1

13. Om relevant, vad är ditt helhetsintryck av att hela eller delar av utbildningen genomförts på distans?



Antal svar: 6
 Medel: 3,2
 Median: 2

1: 0
 2: 3
 3: 0
 4: 2
 5: 1

Har ingen uppfattning: 0

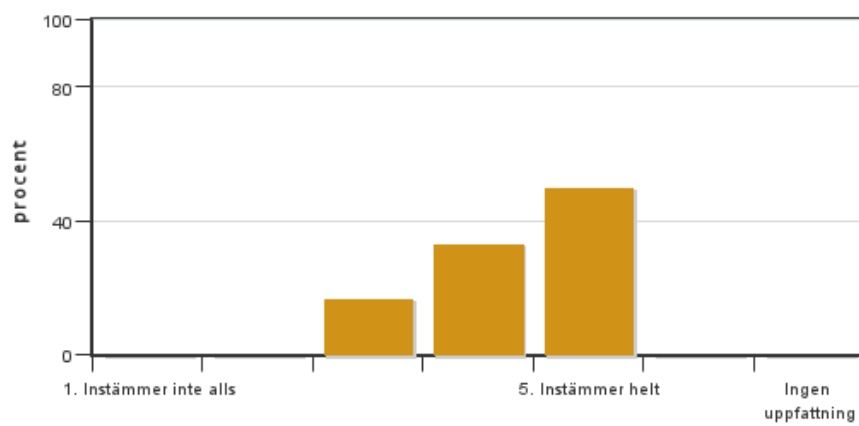


14. Om relevant, vad fungerade väl i undervisningen på distans?

15. Om relevant, vad fungerade mindre väl i undervisningen på distans?

Egna frågor

16. Jag tycker att jag har lärt mig mycket på den här kursen.

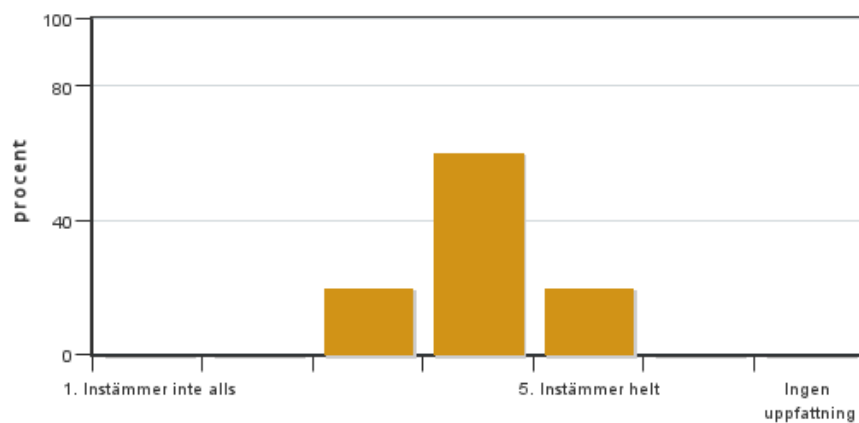


Antal svar: 6
Medel: 4,3
Median: 4

1: 0
2: 0
3: 1
4: 2
5: 3

Har ingen uppfattning: 0

17. Föreläsningarna hölls på en lagom nivå och var givande.

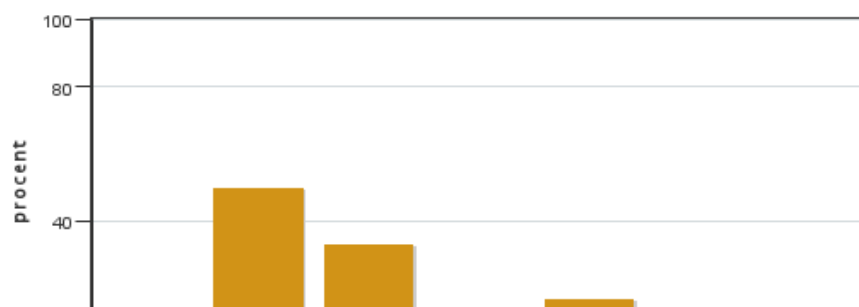


Antal svar: 5
Medel: 4,0
Median: 4

1: 0
2: 0
3: 1
4: 3
5: 1

Har ingen uppfattning: 0

18. Jag tycker att projektarbetet har varit givande.



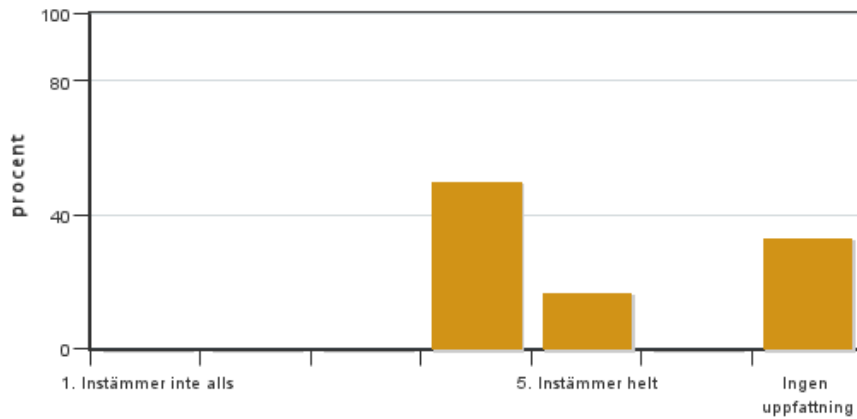
Antal svar: 6
Medel: 2,8
Median: 2

1: 0
2: 3
3: 2
4: 0
5: 1

Har ingen uppfattning: 0



19. Jag tyckte det var givande att kritiskt granska och diskutera en vetenskapligt publicerad LCA-studie under seminariearbetet.

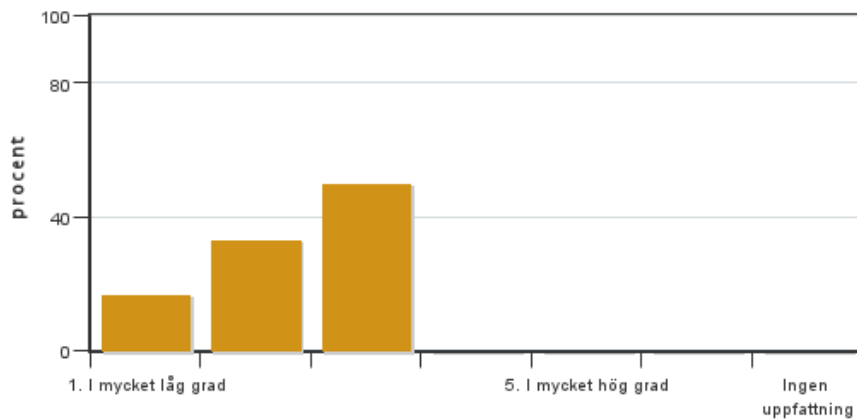


Antal svar: 6
Medel: 4,3
Median: 4

1: 0
2: 0
3: 0
4: 3
5: 1

Har ingen uppfattning: 2

20. Jag har använt mig av kurslitteraturen.

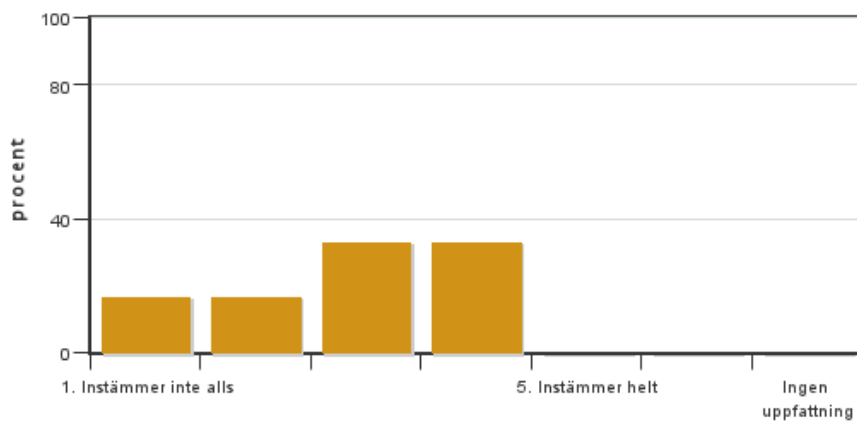


Antal svar: 6
Medel: 2,3
Median: 2

1: 1
2: 2
3: 3
4: 0
5: 0

Har ingen uppfattning: 0

21. Jag tycker att jag har utvecklat mina generella kompetenser under denna kurs (rapportskrivande, muntlig framställning, kritiskt tänkande, planering och genomförande av projekt mm)

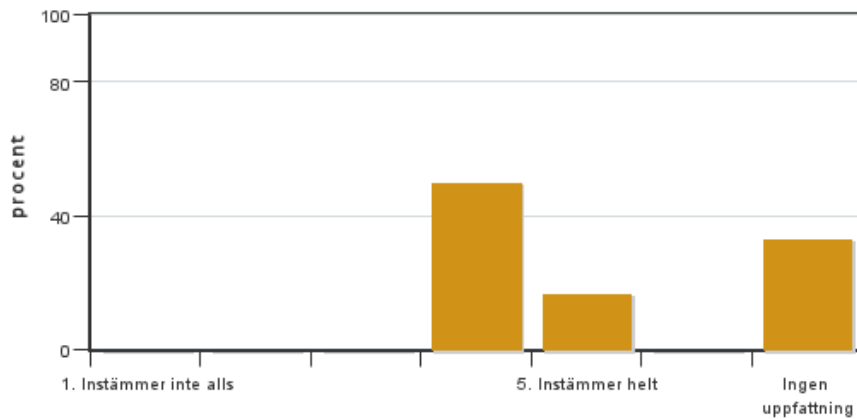


Antal svar: 6
Medel: 2,8
Median: 3

1: 1
2: 1
3: 2
4: 2
5: 0

Har ingen uppfattning: 0

22. Jag tyckte föreläsningen som gavs av IVL gav mig inblick i hur LCA används i näringslivet.



Antal svar: 6

Medel: 4,3

Median: 4

1: 0

2: 0

3: 0

4: 3

5: 1

Har ingen uppfattning: 2

Kursledarens kommentarer

6 studenter (66%) har svarat på utvärderingen och get den i snitt 2,7 i betyg för helhetsintryck. Vi tackar de studenter som svarat på utvärderingen för den värdefulla feedbacken, som vi tar med oss till nästa års kurs.

Den mest framträdande åsikten var att projektet tog för mycket tid och att handledningen inte fungerat så bra. Kritiken mot handledningen handlar framförallt om att det varit för lite tid vid varje tillfälle, att lärarna sagt olika saker, och att riktlinjerna varit oklara.

De flesta tyckte många att distansföreläsningarna funkade bra. Det är värt att överväga om inspelade föreläsningar kan tillämpas mer även i framtiden, så att mer lärartid kan frigöras till handledning av projektarbetet. Omdömet för tentan var generellt bra, men en student tyckte att tentan inte borde genomförts på campus. Det som studenterna tyckte funkade mindre bra på distans var handledningen, och en student vardera nämnde också räkneövningen respektive kommunikationen. Vi är medvetna om att distansundervisningen ställer högre krav på tydligheten från oss lärare, där en del studenter upplever att vi inte lyckats helt med att tillhandahålla detta.

Studentrepresentantens kommentarer

Studentrepresentanten har inte lämnat några kommentarer