



Miljökonsekvensbeskrivning MX0147, 20139.2021

5 Hp
Studietakt = 35%
Nivå och djup = Avancerad

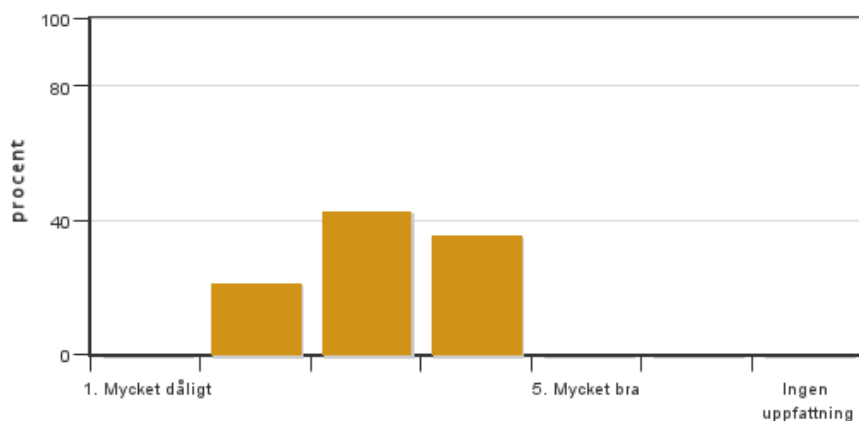
Värderingsresultat

Värderingsperiod: 2021-01-10 - 2021-01-31

Antal svar 14
Studentantal 31
Svarsfrekvens 45 %

Obligatoriska standardfrågor

1. Mitt helhetsintryck av kursen är:

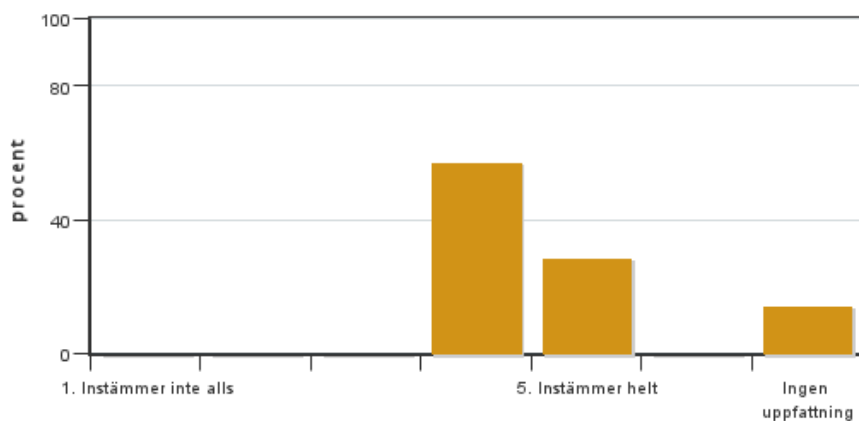


Antal svar: 14
Medel: 3,1
Median: 3

1: 0
2: 3
3: 6
4: 5
5: 0

Har ingen uppfattning: 0

2. Jag anser att kursens innehåll hade en tydlig koppling till kursens lärandemål.

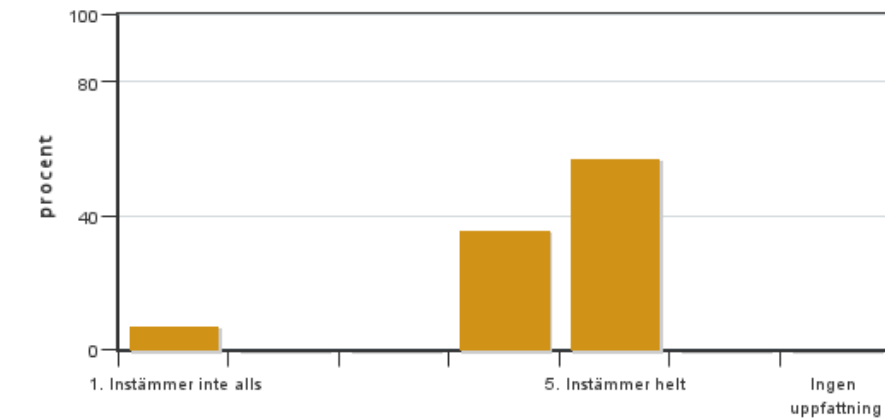


Antal svar: 14
Medel: 4,3
Median: 4

1: 0
2: 0
3: 0
4: 8
5: 4

Har ingen uppfattning: 2

3. Mina förkunskaper var tillräckliga för att tillgodogöra mig kursen.

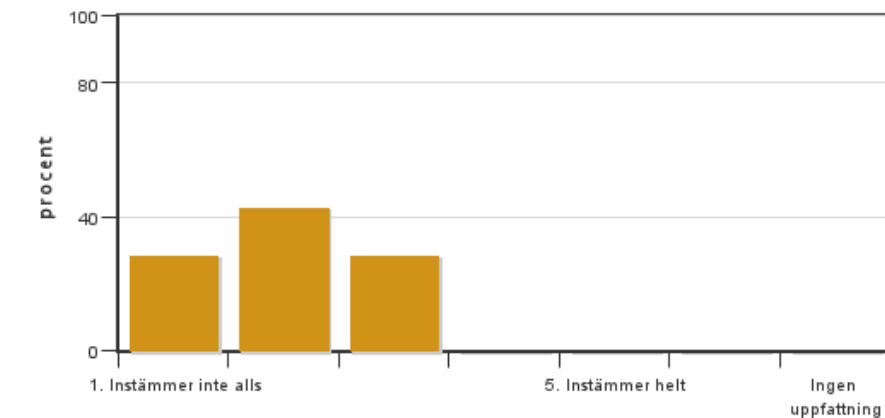


Antal svar: 14
 Medel: 4,4
 Median: 5

1: 1
 2: 0
 3: 0
 4: 5
 5: 8

Har ingen uppfattning: 0

4. Jag anser att kursinformationen var lättillgänglig.

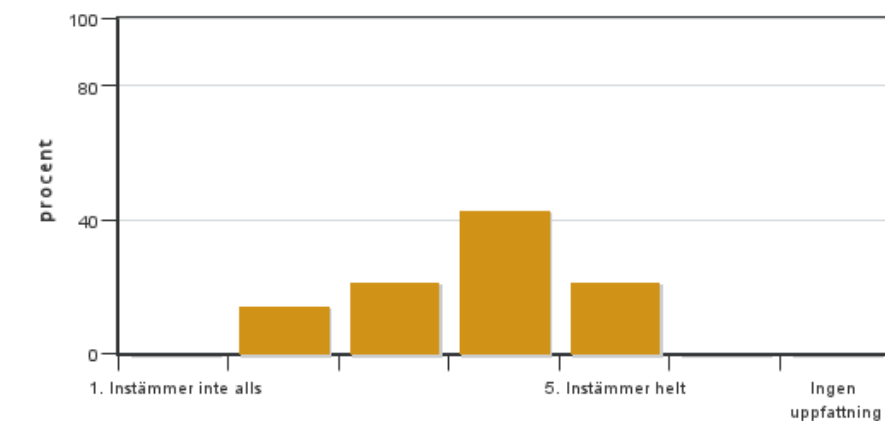


Antal svar: 14
 Medel: 2,0
 Median: 2

1: 4
 2: 6
 3: 4
 4: 0
 5: 0

Har ingen uppfattning: 0

5. Kursens lärandemoment (föreläsningar, litteratur, övningar med mera) har stöttat mitt lärande.

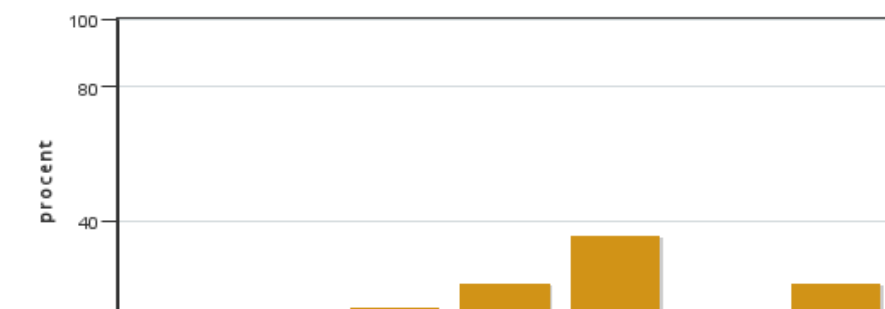


Antal svar: 14
 Medel: 3,7
 Median: 4

1: 0
 2: 2
 3: 3
 4: 6
 5: 3

Har ingen uppfattning: 0

6. Jag anser att den sociala lärmiljön har varit inkluderande där olika tankar respekterades.



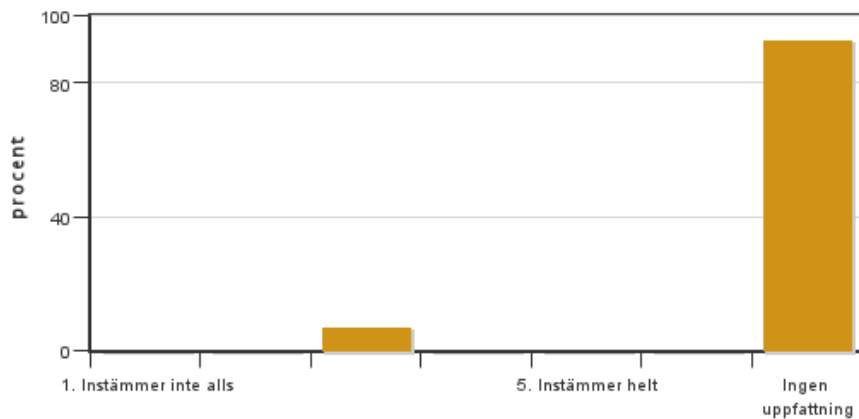
Antal svar: 14
 Medel: 4,0
 Median: 4

1: 1
 2: 0
 3: 2
 4: 3
 5: 5

Har ingen uppfattning: 3



7. Jag anser att den fysiska lärmiljön (exempelvis lokaler och utrustning) var tillfredställande.



Antal svar: 14

Medel: 3,0

Median: 3

1: 0

2: 0

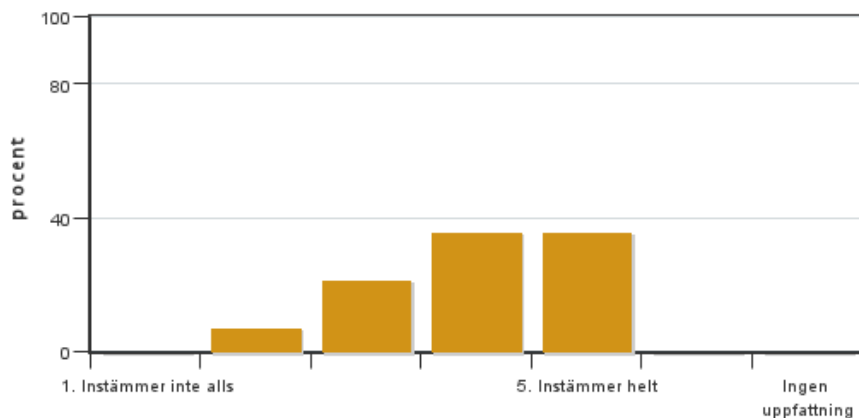
3: 1

4: 0

5: 0

Har ingen uppfattning: 13

8. Examinationen/-erna gav mig möjlighet att visa vad jag lärt mig under kursen, se lärandemål.



Antal svar: 14

Medel: 4,0

Median: 4

1: 0

2: 1

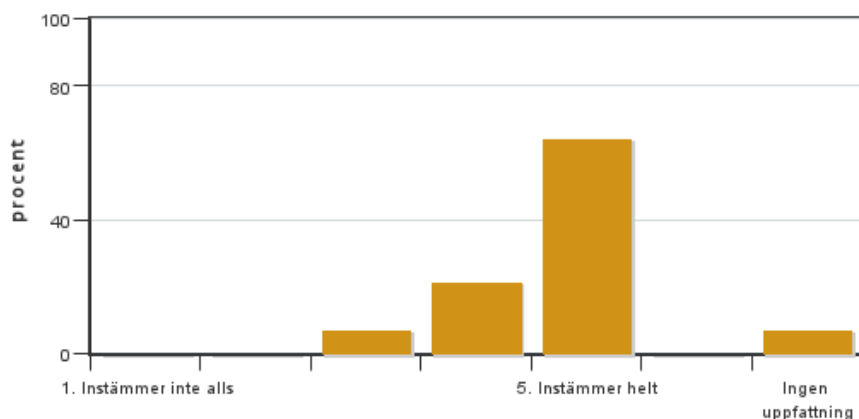
3: 3

4: 5

5: 5

Har ingen uppfattning: 0

9. Jag anser att kursen har berört hållbar utveckling (miljömässig, social och/eller ekonomisk hållbarhet).



Antal svar: 14

Medel: 4,6

Median: 5

1: 0

2: 0

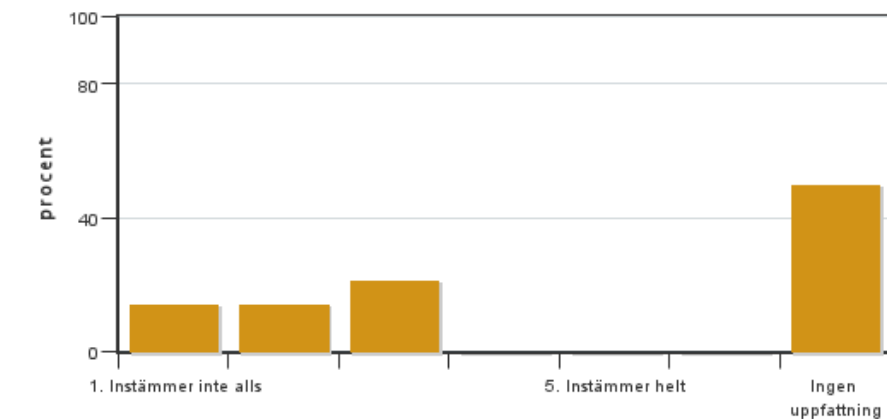
3: 1

4: 3

5: 9

Har ingen uppfattning: 1

10. Jag anser att kursen har berört ett genus- och jämställdhetsperspektiv i innehåll och praktik (t. ex. perspektiv på ämnet, kurslitteratur, fördelning av taltid och förekomst av härskartekniker).

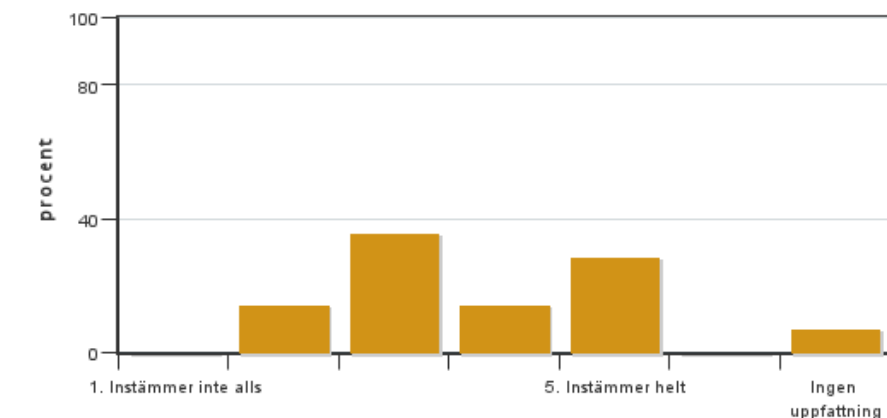


Antal svar: 14
Medel: 2,1
Median: 2

1: 2
2: 2
3: 3
4: 0
5: 0

Har ingen uppfattning: 7

11. Jag anser att kursen har berört internationella perspektiv.

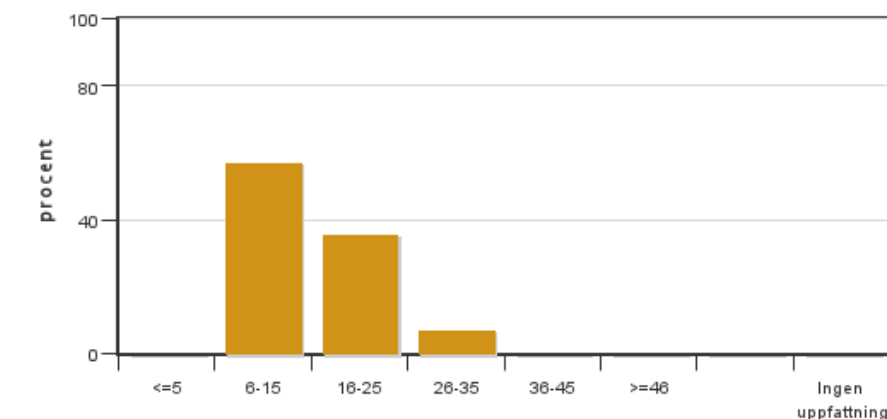


Antal svar: 14
Medel: 3,6
Median: 3

1: 0
2: 2
3: 5
4: 2
5: 4

Har ingen uppfattning: 1

12. Jag har i genomsnitt lagt ... timmar per vecka på kursen (inklusive schemalagd tid).

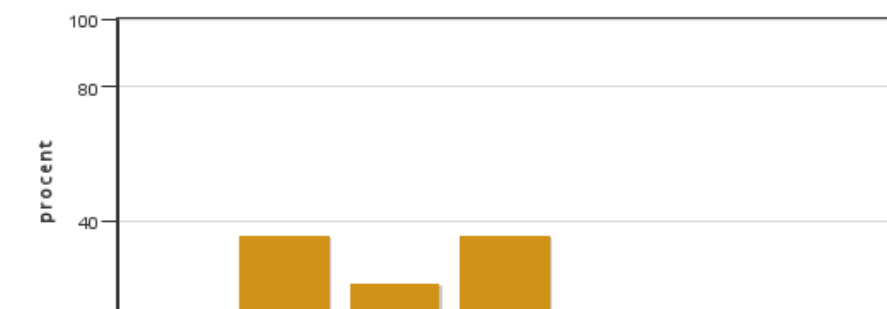


Antal svar: 14
Medel: 15,0
Median: 6-15

≤5: 0
6-15: 8
16-25: 5
26-35: 1
36-45: 0
≥46: 0

Har ingen uppfattning: 0

13. Om relevant, vad är ditt helhetsintryck av att hela eller delar av utbildningen genomförts på distans?



Antal svar: 14
Medel: 3,1
Median: 3

1: 0
2: 5
3: 3
4: 5
5: 1

Har ingen uppfattning: 0



14. Om relevant, vad fungerade väl i undervisningen på distans?

15. Om relevant, vad fungerade mindre väl i undervisningen på distans?

Kursledarens kommentarer

Kursansvarig: Antoinette Wärnbäck
2021-03-02

Kommentarer till Kursutvärdering MX0147

Inledande kommentar: Ansvarig för kursen var Antoinette Wärnbäck. Som assistent till kursen var Sylvia Dowlén inplanerad med 40 h. Sylvia blev dock sjukskriven precis vid kursstart och ingen ersättare utsågs.

Behov av förbättringar till nästa år:

- Kursansvarige eller dess assistent måste vara väl bekant med Canvas
- Behov av plan-B om någon i lärarteamet blir långtidssjuk
- Bättre koppling och samarbete med övriga lärare på Institutionen för att genomföra samtliga föreläsningar
- Fler grundläggande föreläsningar
- Se över hur "ett genus- och jämställdhetsperspektiv i innehåll och praktik" kan komma in i kursen

Studentrepresentantens kommentarer

Studentrepresentanten har inte lämnat några kommentarer