



## Miljökonsekvensbeskrivning, miljökommunikation och naturvägledning – metoder och tillämpning MX0137, 20136.2021

7.5 Hp  
Studietakt = 100%  
Nivå och djup = Grund  
Kursledare = Eva Sandberg

### Värderingsresultat

---

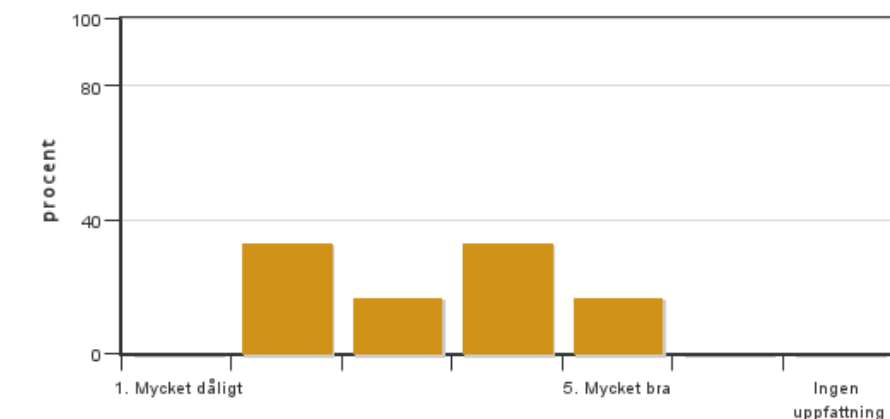
Värderingsperiod: 2021-01-10 - 2021-01-31

Antal svar 6  
Studentantal 15  
Svarsfrekvens 40 %

### Obligatoriska standardfrågor

---

#### 1. Mitt helhetsintryck av kursen är:

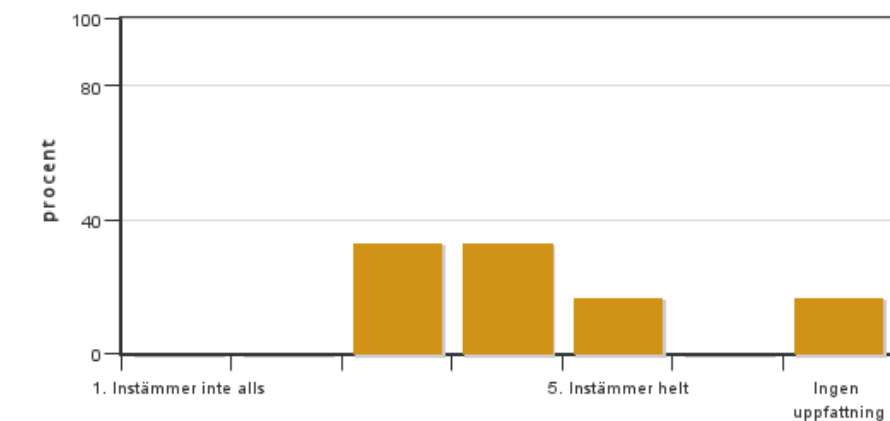


Antal svar: 6  
Medel: 3,3  
Median: 3

1: 0  
2: 2  
3: 1  
4: 2  
5: 1

Har ingen uppfattning: 0

#### 2. Jag anser att kursens innehåll hade en tydlig koppling till kursens lärandemål.

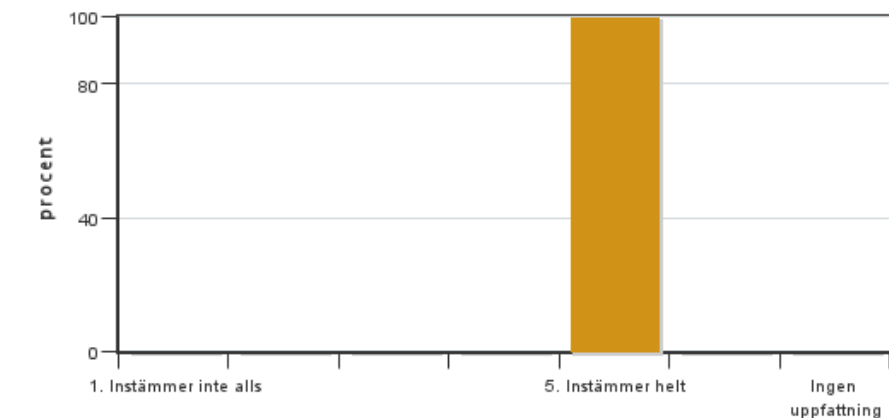


Antal svar: 6  
Medel: 3,8  
Median: 4

1: 0  
2: 0  
3: 2  
4: 2  
5: 1

Har ingen uppfattning: 1

**3. Mina förkunskaper var tillräckliga för att tillgodogöra mig kursen.**

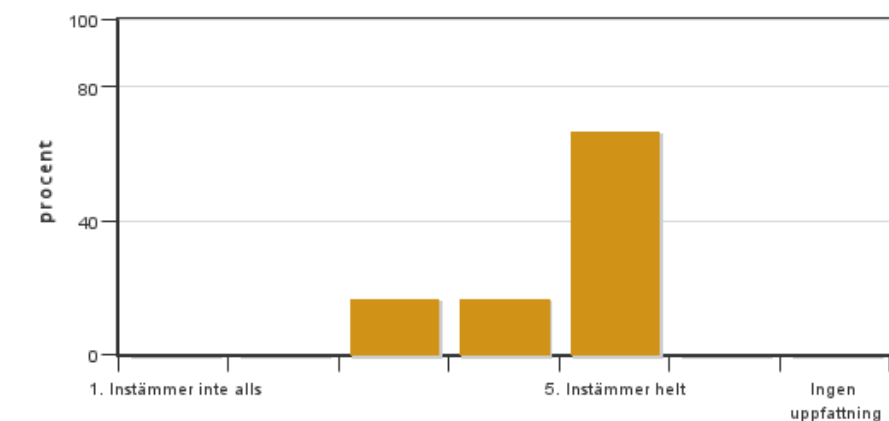


Antal svar: 6  
Medel: 5,0  
Median: 5

1: 0  
2: 0  
3: 0  
4: 0  
5: 6

Har ingen uppfattning: 0

**4. Jag anser att kursinformationen var lättillgänglig.**

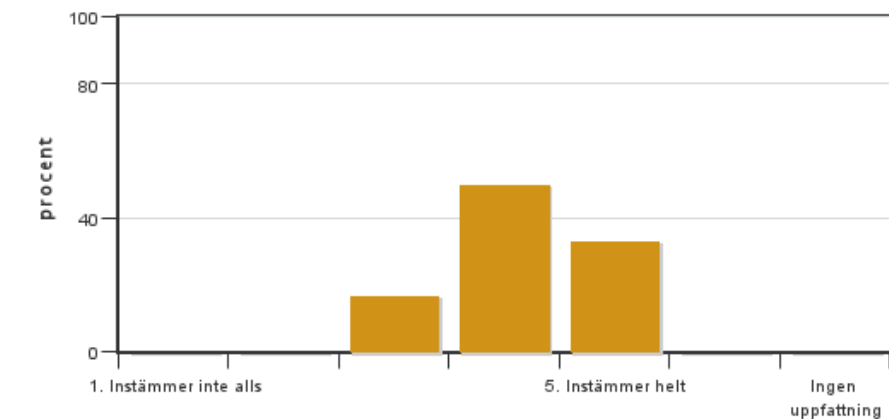


Antal svar: 6  
Medel: 4,5  
Median: 5

1: 0  
2: 0  
3: 1  
4: 1  
5: 4

Har ingen uppfattning: 0

**5. Kursens lärandemoment (föreläsningar, litteratur, övningar med mera) har stöttat mitt lärande.**

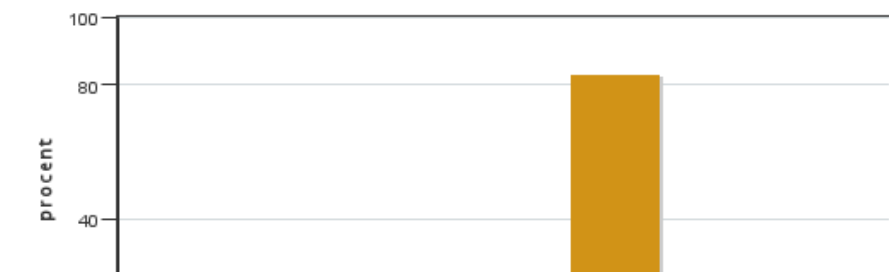


Antal svar: 6  
Medel: 4,2  
Median: 4

1: 0  
2: 0  
3: 1  
4: 3  
5: 2

Har ingen uppfattning: 0

**6. Jag anser att den sociala lärmiljön har varit inkluderande där olika tankar respekterades.**



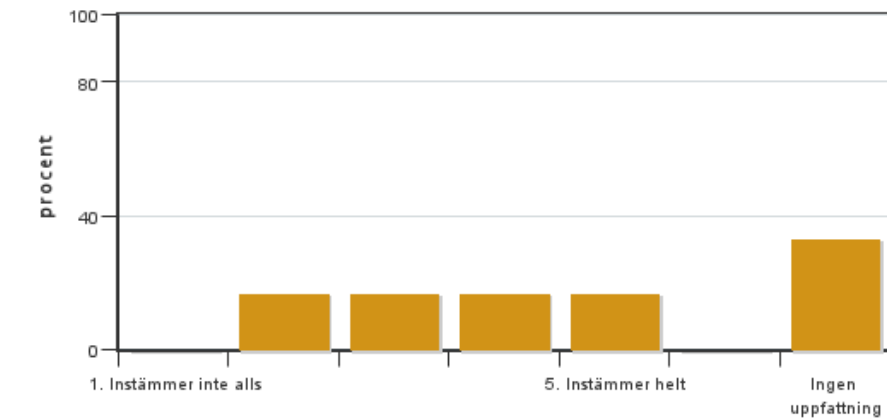
Antal svar: 6  
Medel: 4,8  
Median: 5

1: 0  
2: 0  
3: 0  
4: 1  
5: 5



Har ingen uppfattning: 0

**7. Jag anser att den fysiska lärmiljön (exempelvis lokaler och utrustning) var tillfredställande.**

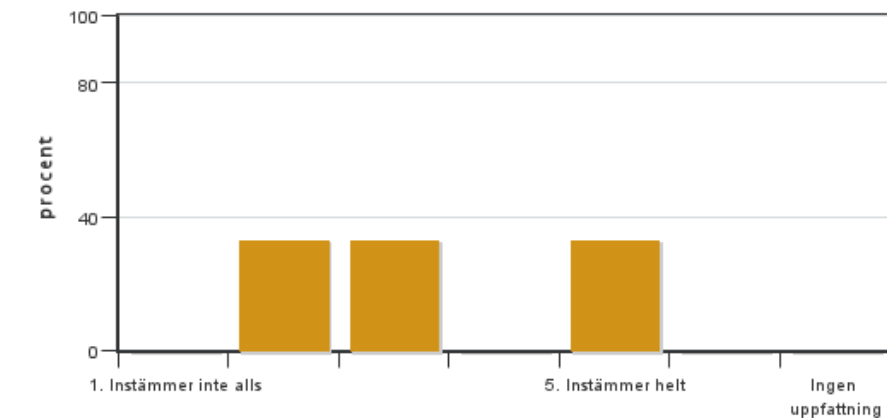


Antal svar: 6  
Medel: 3,5  
Median: 3

1: 0  
2: 1  
3: 1  
4: 1  
5: 1

Har ingen uppfattning: 2

**8. Examinationen/-erna gav mig möjlighet att visa vad jag lärt mig under kursen, se lärandemål.**

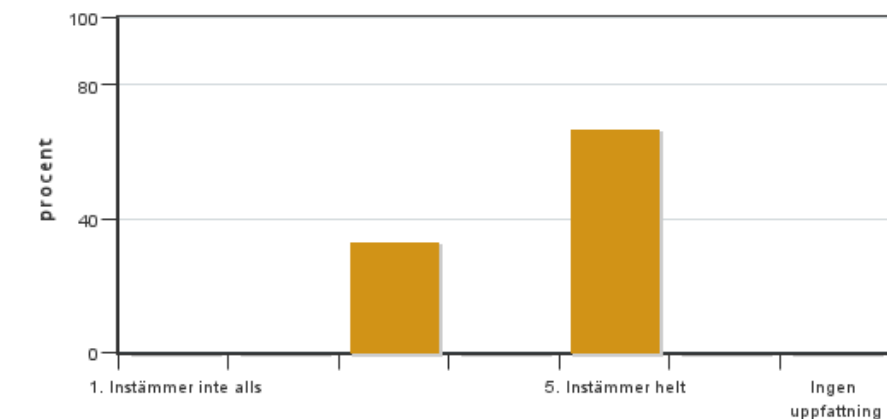


Antal svar: 6  
Medel: 3,3  
Median: 3

1: 0  
2: 2  
3: 2  
4: 0  
5: 2

Har ingen uppfattning: 0

**9. Jag anser att kursen har berört hållbar utveckling (miljömässig, social och/eller ekonomisk hållbarhet).**

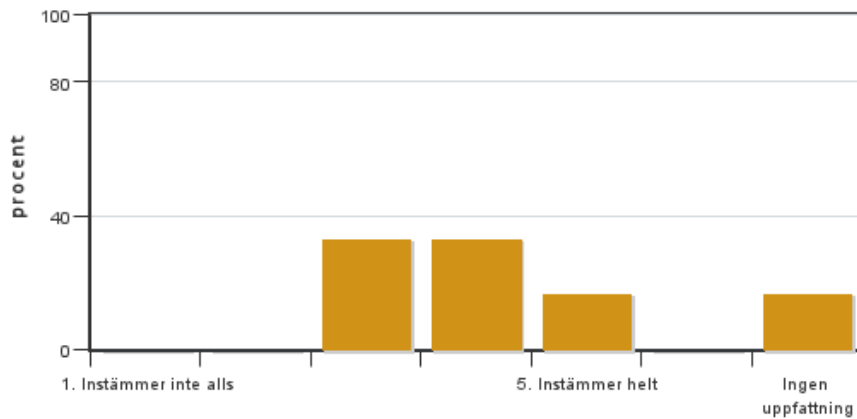


Antal svar: 6  
Medel: 4,3  
Median: 5

1: 0  
2: 0  
3: 2  
4: 0  
5: 4

Har ingen uppfattning: 0

**10. Jag anser att kursen har berört ett genus- och jämställdhetsperspektiv i innehåll och praktik (t. ex. perspektiv på ämnet, kurslitteratur, fördelning av taltid och förekomst av härskartekniker).**

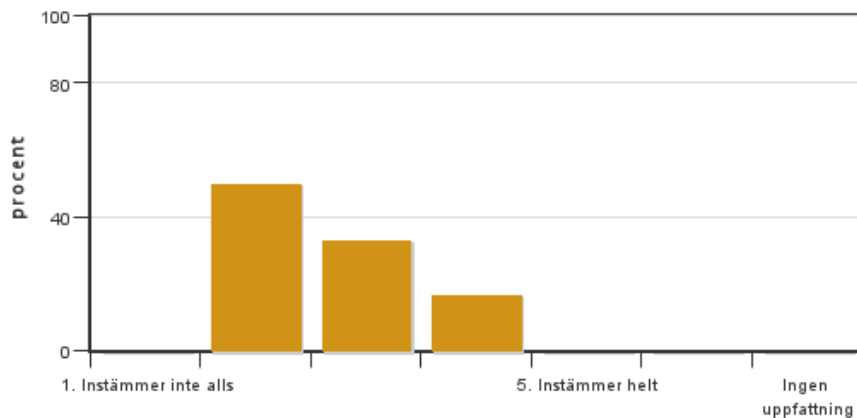


Antal svar: 6  
 Medel: 3,8  
 Median: 4

1: 0  
 2: 0  
 3: 2  
 4: 2  
 5: 1

Har ingen uppfattning: 1

**11. Jag anser att kursen har berört internationella perspektiv.**

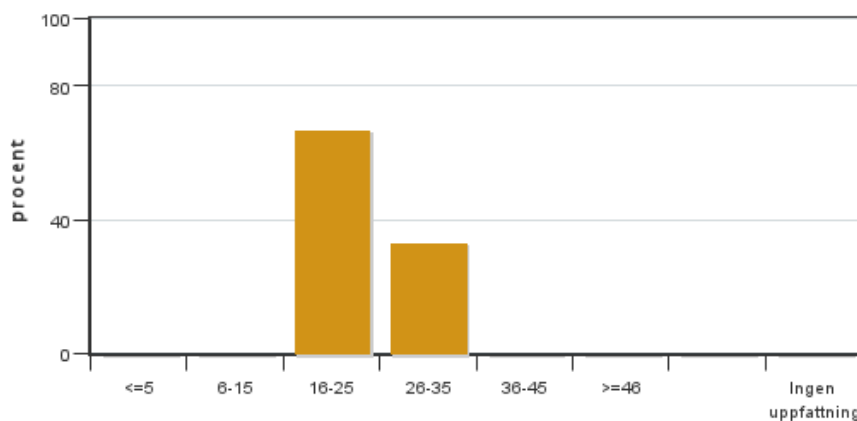


Antal svar: 6  
 Medel: 2,7  
 Median: 2

1: 0  
 2: 3  
 3: 2  
 4: 1  
 5: 0

Har ingen uppfattning: 0

**12. Jag har i genomsnitt lagt ... timmar per vecka på kursen (inklusive schemalagd tid).**

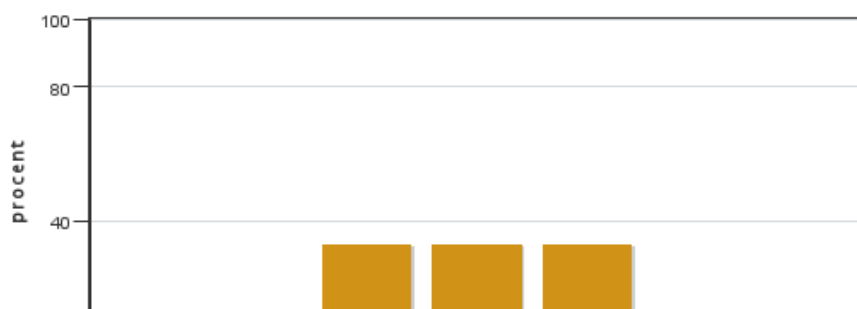


Antal svar: 6  
 Medel: 23,3  
 Median: 16-25

≤5: 0  
 6-15: 0  
 16-25: 4  
 26-35: 2  
 36-45: 0  
 ≥46: 0

Har ingen uppfattning: 0

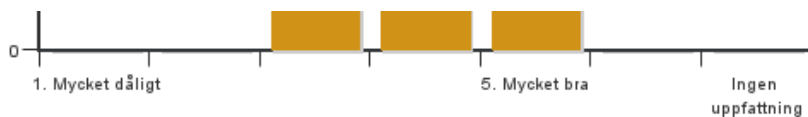
**13. Om relevant, vad är ditt helhetsintryck av att hela eller delar av utbildningen genomförts på distans?**



Antal svar: 6  
 Medel: 4,0  
 Median: 4

1: 0  
 2: 0  
 3: 2  
 4: 2  
 5: 2

Har ingen uppfattning: 0



14. Om relevant, vad fungerade väl i undervisningen på distans?

15. Om relevant, vad fungerade mindre väl i undervisningen på distans?

## Kursledarens kommentarer

Läraren har inte lämnat några kommentarer

## Studentrepresentantens kommentarer

Svarsfrekvensen på kursutvärdeingen var 37 %, vilket inte kan ge en helt representativ bild av elevernas intryck, utan agerar mer fingervisning. Helhetsintrycket av kursen var medelmåttlig (3.3), framförallt på grund av två anledningar:

- En önskan om att MKB-delen hade upptagit en större del av kursen, med tydligare anknytning mellan de två momenten (MKB, NVL). Det skulle vara fördelaktigt att relatera de två delarna i kursen till varandra, samt att knyta an till den tidigare kursen (MX0136). Naturvägledningen upplevdes av vissa ta mer tid och fokus än väntat.
- Examinationen gav inte utrymme att uttrycka sina erhållna kunskaper till fullo. En låg teckenbegränsning hindrade flertal elever att svara utförligt på de fem tentamensfrågorna. Förslag har getts att omarbeta upplägget genom att exempelvis öka teckenbegränsningen, eller att låta eleven välja tre av fem frågor att svara på.