



Självständigt arbete i Landsbygdsutveckling, G2E EX0888, 40099.2021

15 Hp
Studietakt = 100%
Nivå och djup = Grund -
Kursledare = Ildikó Asztalos Morell

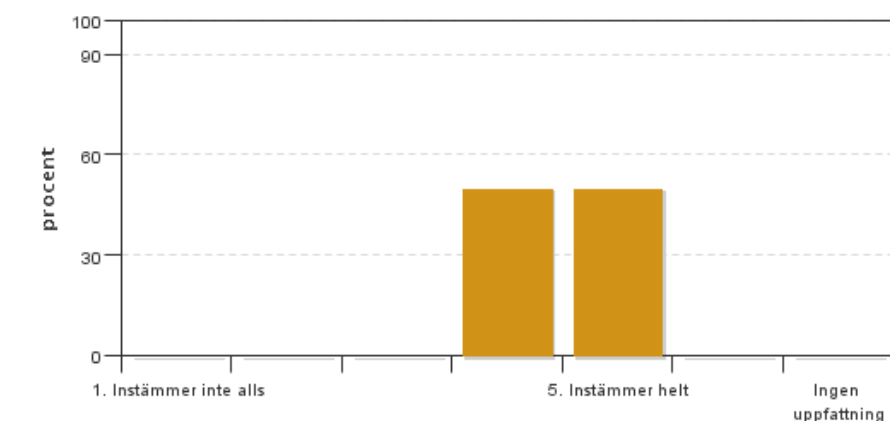
Värderingsresultat

Värderingsperiod: 2021-05-30 - 2021-06-20

Antal svar 12
Studentantal 21
Svarsfrekvens 57 %

Obligatoriska standardfrågor

1. Jag är nöjd med genomförandet av mitt självständiga arbete

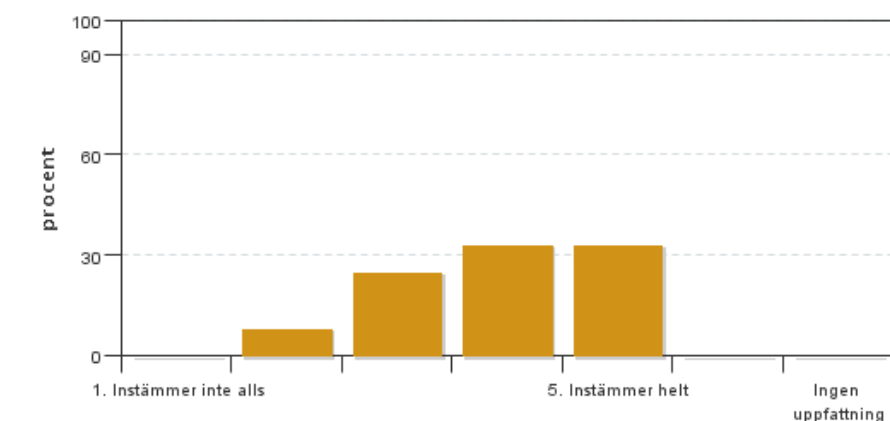


Antal svar: 12
Medel: 4,5
Median: 4

1: 0
2: 0
3: 0
4: 6
5: 6

Har ingen uppfattning: 0

2. Min förmåga att arbeta självständigt har utvecklats efter genomförandet av mitt självständiga arbete

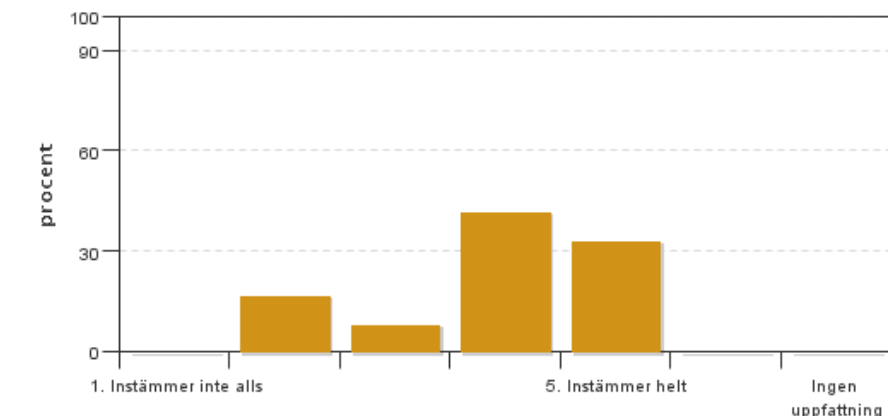


Antal svar: 12
Medel: 3,9
Median: 4

1: 0
2: 1
3: 3
4: 4
5: 4

Har ingen uppfattning: 0

3. Mina förkunskaper var tillräckliga för att genomföra mitt självständiga arbete

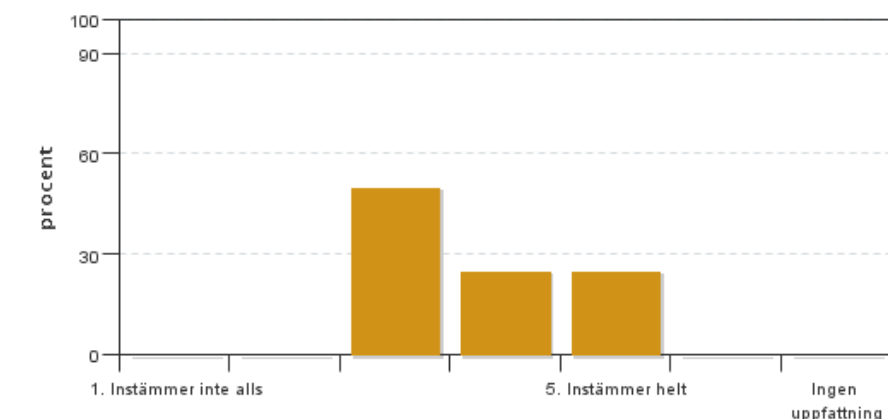


Antal svar: 12
Medel: 3,9
Median: 4

1: 0
2: 2
3: 1
4: 5
5: 4

Har ingen uppfattning: 0

4. Administrationen (inklusive informationen) kring det självständiga arbetet har fungerat bra

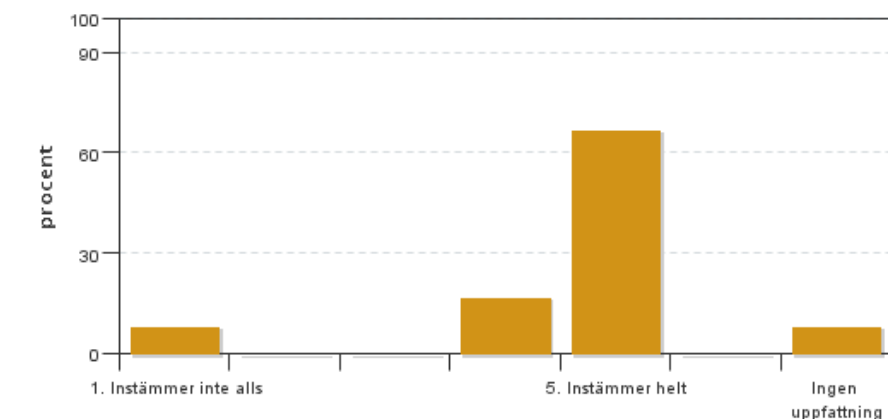


Antal svar: 12
Medel: 3,8
Median: 3

1: 0
2: 0
3: 6
4: 3
5: 3

Har ingen uppfattning: 0

5. Jag anser att den sociala lärmiljön har varit inkluderande (tex olika tankar respekterades, jämställdhetsaspekter, ingen förekomst av härskartekniker)

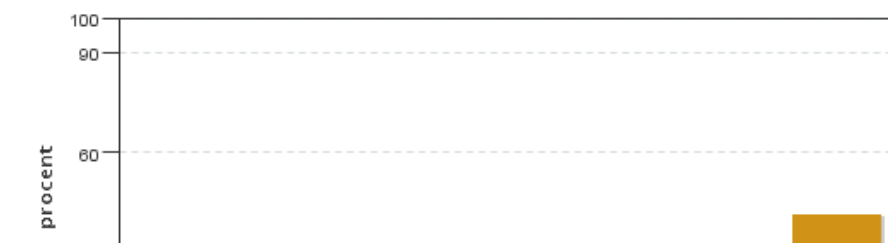


Antal svar: 12
Medel: 4,5
Median: 5

1: 1
2: 0
3: 0
4: 2
5: 8

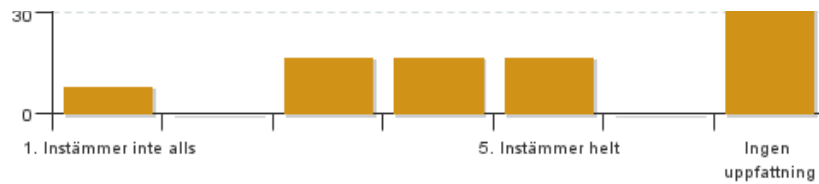
Har ingen uppfattning: 1

6. Jag anser att den fysiska lärmiljön (tex utrustning och andra resurser) var tillfredställande



Antal svar: 12
Medel: 3,6
Median: 4

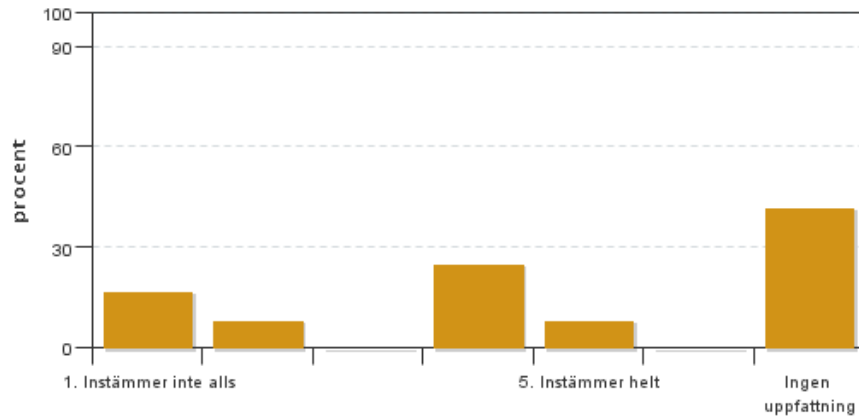
1: 1
2: 0
3: 2
4: 2



5: 2

Har ingen uppfattning: 5

7. Jag anser att kursen har berört hållbar utveckling (miljömässig, social och/eller ekonomisk hållbarhet)



Antal svar: 12

Medel: 3,0

Median: 4

1: 2

2: 1

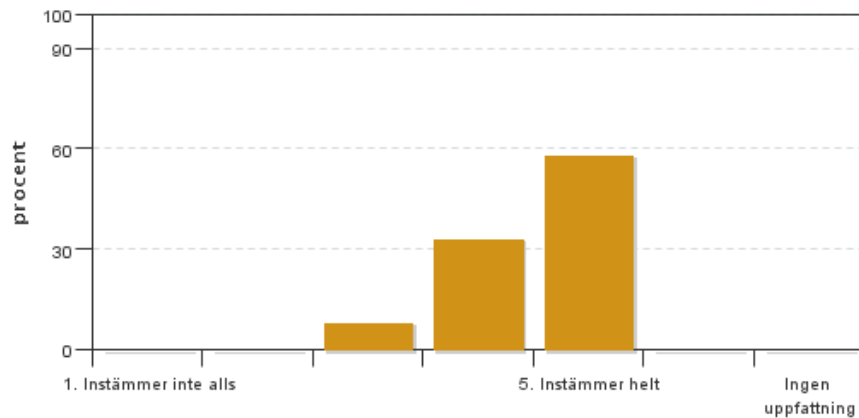
3: 0

4: 3

5: 1

Har ingen uppfattning: 5

8. Jag har fått tillfredsställande handledning för att kunna genomföra mitt självständiga arbete



Antal svar: 12

Medel: 4,5

Median: 5

1: 0

2: 0

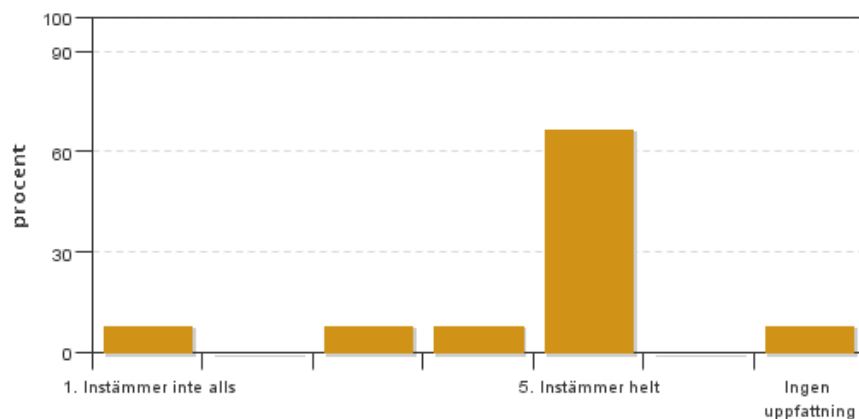
3: 1

4: 4

5: 7

Har ingen uppfattning: 0

9. Jag fick konstruktiv återkoppling på den skriftliga delen av mitt arbete



Antal svar: 12

Medel: 4,4

Median: 5

1: 1

2: 0

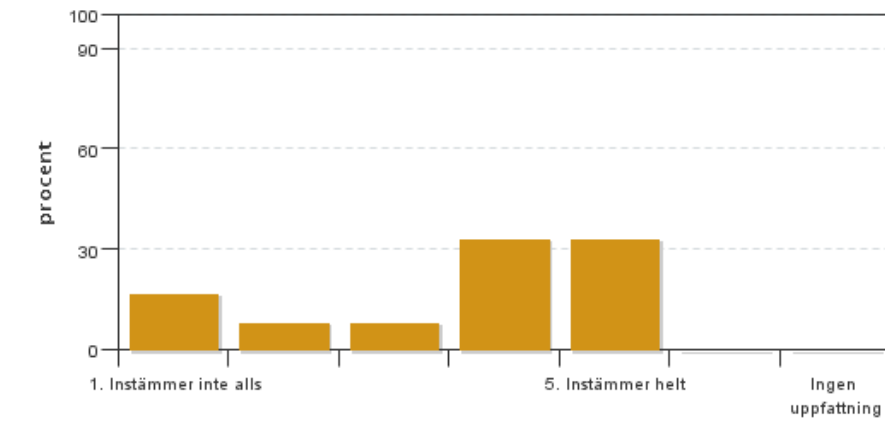
3: 1

4: 1

5: 8

Har ingen uppfattning: 1

10. Jag fick konstruktiv återkoppling vid den muntliga presentationen av mitt arbete

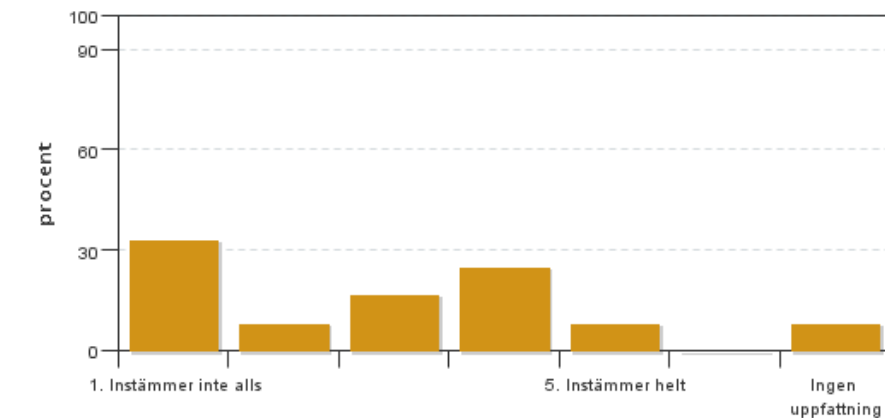


Antal svar: 12
 Medel: 3,6
 Median: 4

1: 2
 2: 1
 3: 1
 4: 4
 5: 4

Har ingen uppfattning: 0

11. Jag fick konstruktiv återkoppling på min opposition på en annan students arbete



Antal svar: 12
 Medel: 2,6
 Median: 3

1: 4
 2: 1
 3: 2
 4: 3
 5: 1

Har ingen uppfattning: 1

12. Övriga kommentarer

Egna frågor

13. Utifrån det jag vet idag om hur det är att skriva självständigt arbete, vilka råd och tips skulle jag ge till andra studenter som precis ska påbörja sitt arbete?

Kursledarens kommentarer

Läraren har inte lämnat några kommentarer

Studentrepresentantens kommentarer

Under kursens gång men som också framgått i den här kursvärderingen har studenter påpekat att vissa av momenten med fördel hade kunnat flyttas till kursen Samhällsvetenskapliga metoder för landsbygdsutveckling. På så vis anser en del av studenterna att tid hade kunnat sparas samtidigt som de hade varit mer förberedda då kursen började (Självständigt arbete i Landsbygdsutveckling). Och det handlar framförallt om bibliotekets föreläsningar om litteratursökningar i databaser, vetenskapligt skrivande och om Zotero. Vissa av studenterna har också pekat på att etiska överväganden borde ha gått igenom lite mer och inte minst i kursen Samhällsvetenskapliga metoder för landsbygdsutveckling.

Vad gäller administrationen anser en del studenter att det har fungerat bra medan andra tycker att det har varit lite rörigt informationsmässigt. Några saker som lyfts fram av studenterna är att all information inte fanns på plats från

början som t.ex. vad som gäller kring etiska överväganden. Utöver detta verkar det som att en del av studenterna inte har kunnat välja rätt uppsatsmall från första början då rätt uppsatsmall för dem saknades på canvas.

När det gäller handledningen förefaller det som att de allra flesta studenterna har varit väldigt nöjda med den handledning de fått. Flera av studenterna verkar också ha sett ett värde i att ha fler än en handledare för att få fler en ett perspektiv på uppsatsen. Men det fanns också enstaka fall där studenter upplevde att deras handledare inte engagerade sig tillräckligt mycket eller att de på annat vis hade en dålig erfarenhet av den handledning de fått. Detta framgår dock inte så tydligt i själva enkäten, utan det verkar som att studenter känner till fall där det inte har funkat så bra, men att de själva (de som svarat) har fått en bra handledning.

Av svaren att döma ser det ut som att flertalet av studenterna var nöjda med den återkoppling de fick på den skriftliga delen av sina arbeten. Däremot upplevde flera av kursens deltagare att de inte fick någon feedback på den opposition de gjorde på en annan students arbete. Det nämns också någon enstaka gång i den här kursvärderingen att det var för lite tid avsatt för att förbereda opponeringen. Men då opponeringen var genomförd var det flera studenter som uttryckte att de behövde mer tid på sig för att göra en bättre opponering.

Kontakta support: it-stod@slu.se - 018-67 6600