



Floristik, entomologi och fältstudier i åkermark BI1351, 50069.2021

7.5 Hp

Studietakt = 100%

Nivå och djup = Grund -

Kursledare = Göran Thor

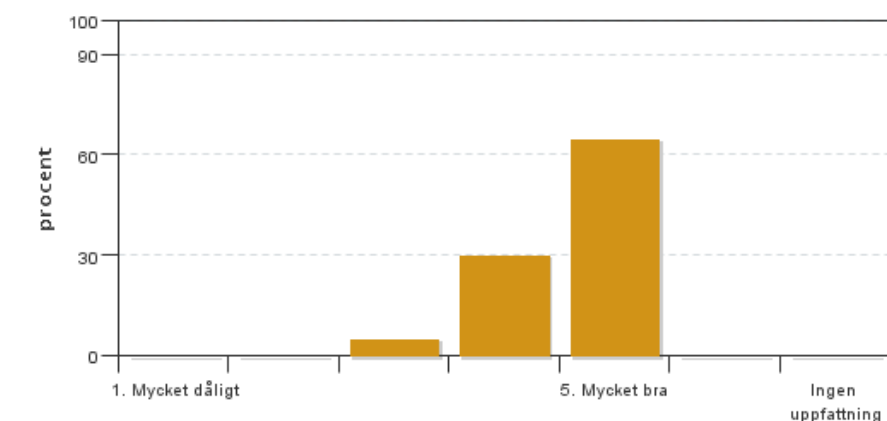
Värderingsresultat

Värderingsperiod: 2021-07-03 - 2021-07-24

Antal svar	20
Studentantal	22
Svarsfrekvens	90 %

Obligatoriska standardfrågor

1. Mitt helhetsintryck av kursen är:

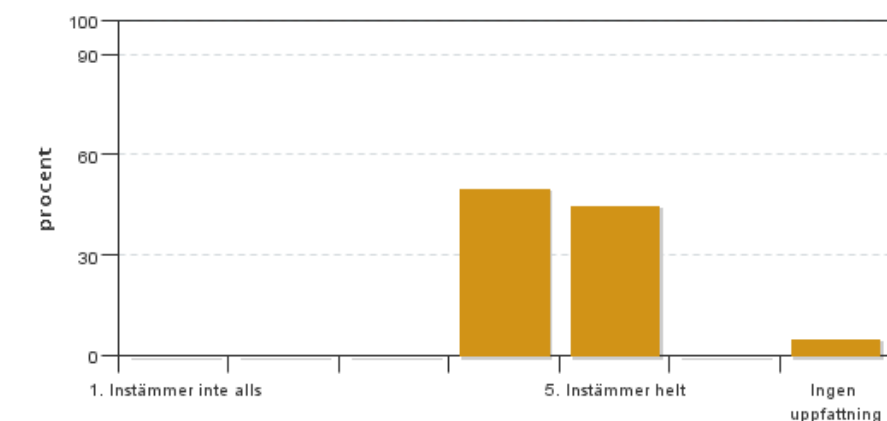


Antal svar: 20
Medel: 4,6
Median: 5

1: 0
2: 0
3: 1
4: 6
5: 13

Har ingen uppfattning: 0

2. Jag anser att kursens innehåll hade en tydlig koppling till kursens lärandemål.

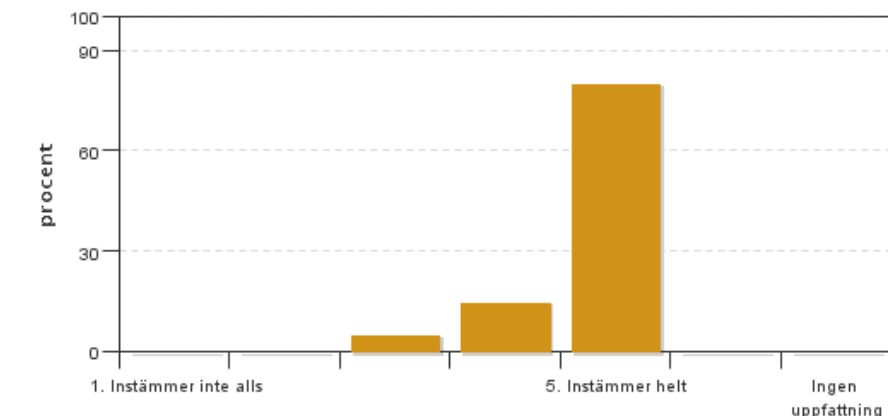


Antal svar: 20
Medel: 4,5
Median: 4

1: 0
2: 0
3: 0
4: 10
5: 9

Har ingen uppfattning: 1

3. Mina förkunskaper var tillräckliga för att tillgodogöra mig kursen.

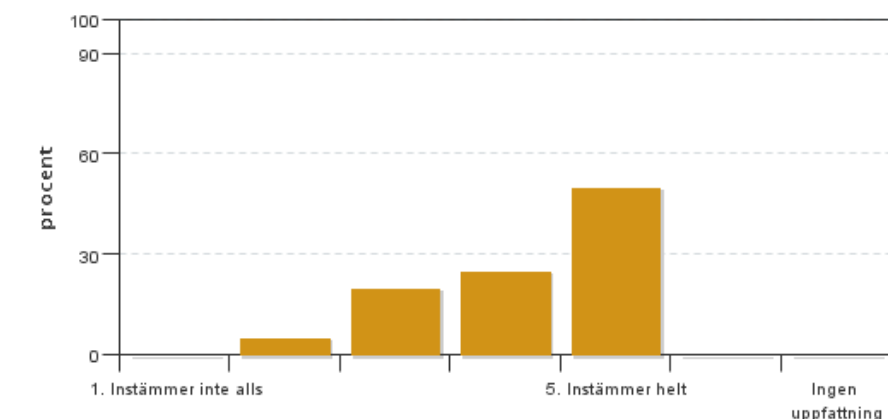


Antal svar: 20
Medel: 4,8
Median: 5

1: 0
2: 0
3: 1
4: 3
5: 16

Har ingen uppfattning: 0

4. Jag anser att kursinformationen var lättillgänglig.

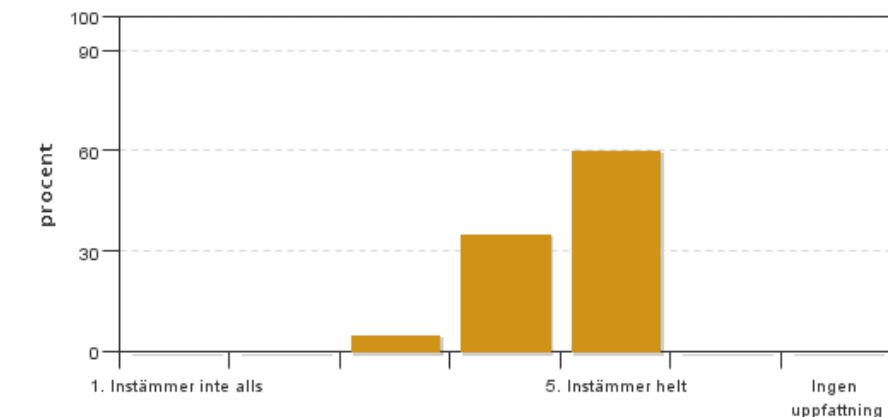


Antal svar: 20
Medel: 4,2
Median: 4

1: 0
2: 1
3: 4
4: 5
5: 10

Har ingen uppfattning: 0

5. Kursens lärandemoment (föreläsningar, litteratur, övningar med mera) har stöttat mitt lärande.

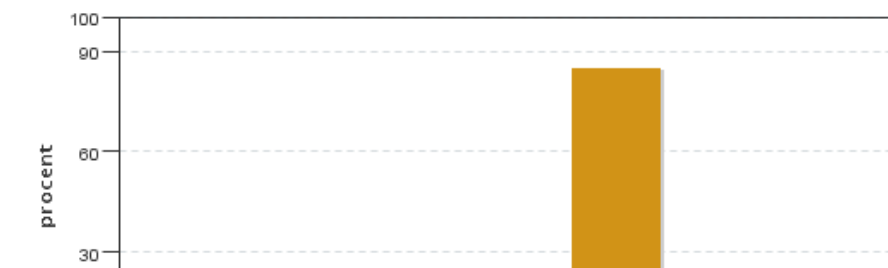


Antal svar: 20
Medel: 4,6
Median: 5

1: 0
2: 0
3: 1
4: 7
5: 12

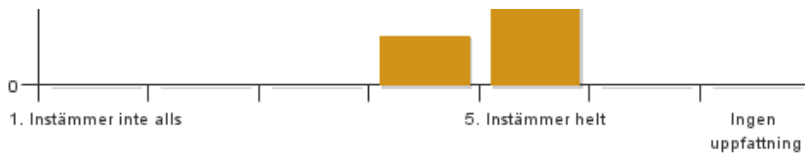
Har ingen uppfattning: 0

6. Jag anser att den sociala lärmiljön har varit inkluderande där olika tankar respekterades.



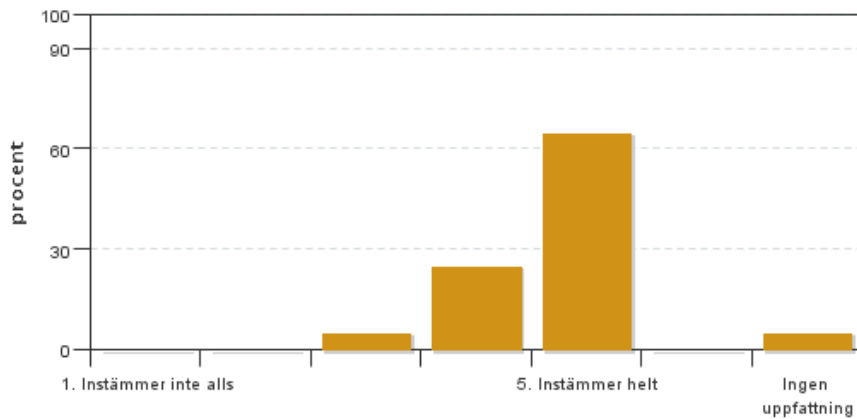
Antal svar: 20
Medel: 4,9
Median: 5

1: 0
2: 0
3: 0
4: 3
5: 17



Har ingen uppfattning: 0

7. Jag anser att den fysiska lärmiljön (exempelvis lokaler och utrustning) var tillfredställande.

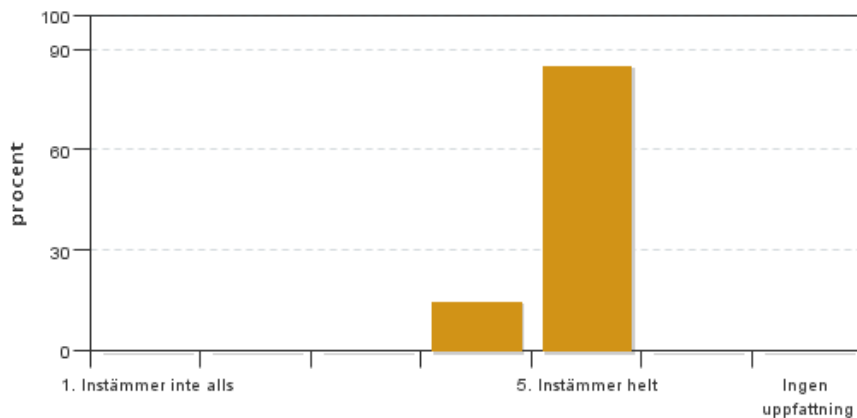


Antal svar: 20
Medel: 4,6
Median: 5

1: 0
2: 0
3: 1
4: 5
5: 13

Har ingen uppfattning: 1

8. Examinationen/-erna gav mig möjlighet att visa vad jag lärt mig under kursen, se lärandemål.

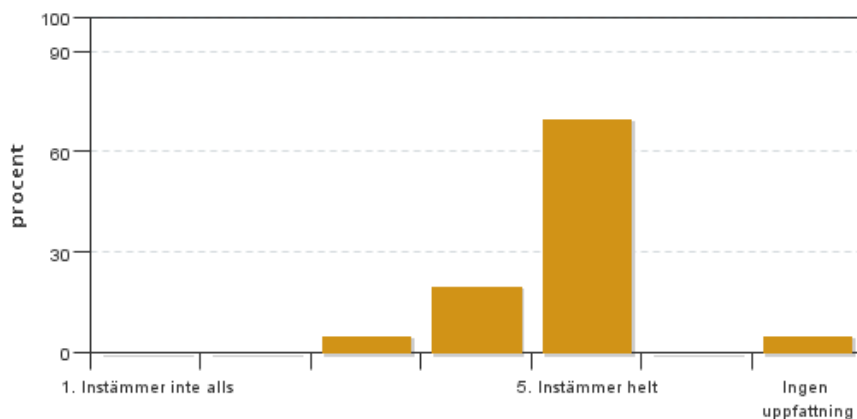


Antal svar: 20
Medel: 4,9
Median: 5

1: 0
2: 0
3: 0
4: 3
5: 17

Har ingen uppfattning: 0

9. Jag anser att kursen har berört hållbar utveckling (miljömässig, social och/eller ekonomisk hållbarhet).

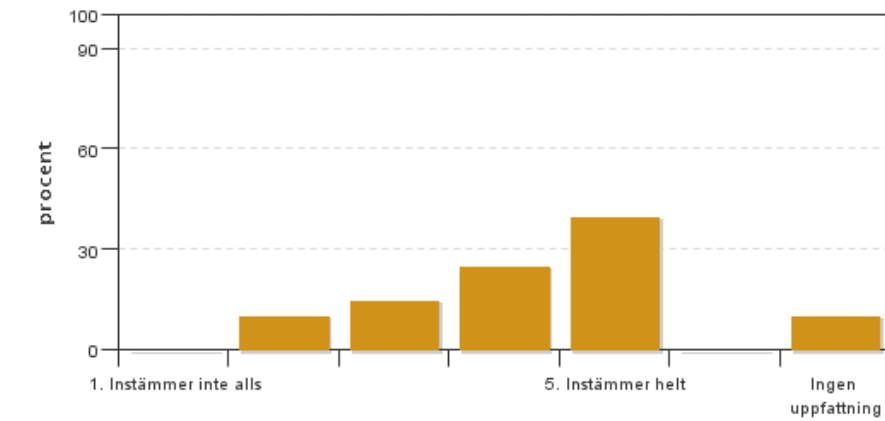


Antal svar: 20
Medel: 4,7
Median: 5

1: 0
2: 0
3: 1
4: 4
5: 14

Har ingen uppfattning: 1

10. Jag anser att kursen har berört internationella perspektiv.

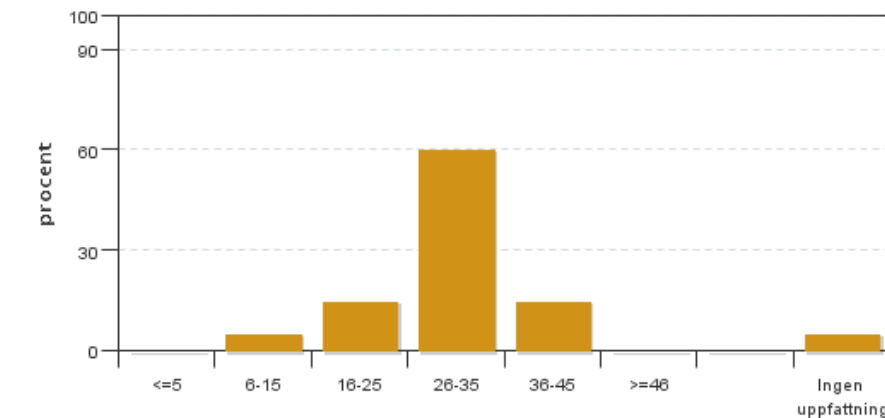


Antal svar: 20
 Medel: 4,1
 Median: 4

1: 0
 2: 2
 3: 3
 4: 5
 5: 8

Har ingen uppfattning: 2

11. Jag har i genomsnitt lagt ... timmar per vecka på kursen (inklusive schemalagd tid).

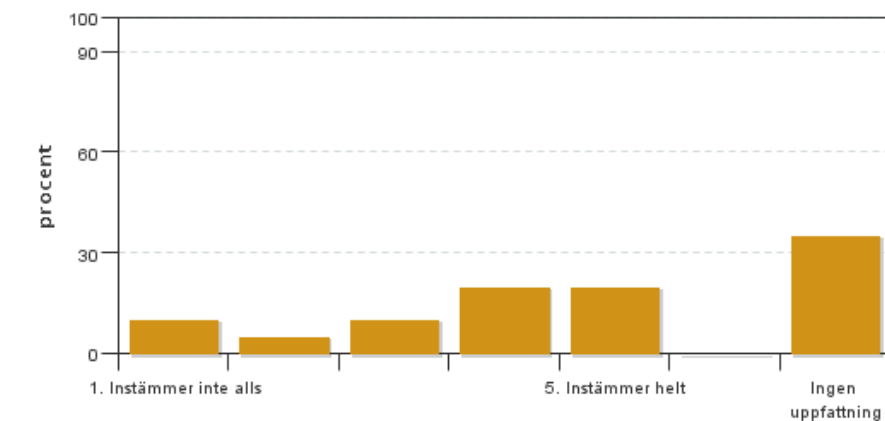


Antal svar: 20
 Medel: 28,9
 Median: 26-35

≤5: 0
 6-15: 1
 16-25: 3
 26-35: 12
 36-45: 3
 ≥46: 0

Har ingen uppfattning: 1

12. Jag anser att kursen har berört ett genus- och jämställdhetsperspektiv i innehåll och praktik (t. ex. perspektiv på ämnet, kurslitteratur, fördelning av taltid och förekomst av härskartekniker).

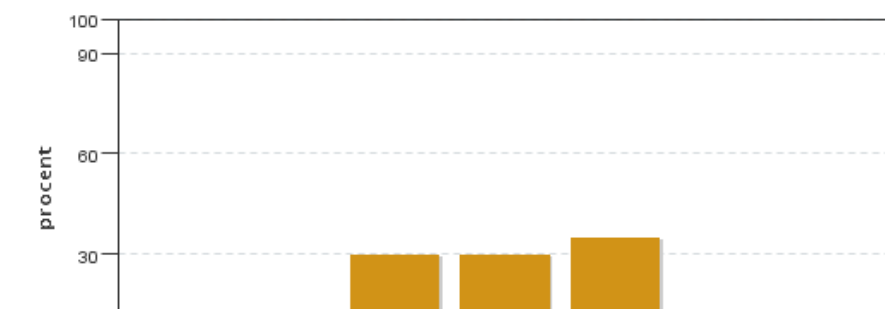


Antal svar: 20
 Medel: 3,5
 Median: 4

1: 2
 2: 1
 3: 2
 4: 4
 5: 4

Har ingen uppfattning: 7

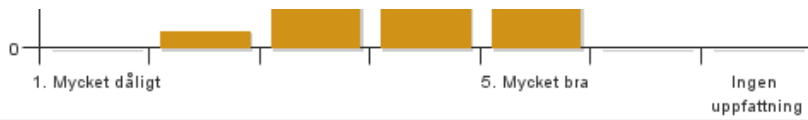
13. Vad är ditt helhetsintryck av att hela eller delar av utbildningen genomförts på distans?



Antal svar: 20
 Medel: 4,0
 Median: 4

1: 0
 2: 1
 3: 6
 4: 6
 5: 7

Har ingen uppfattning: 0



14. Vad fungerade väl i undervisningen på distans?

15. Vad fungerade mindre väl i undervisningen på distans?

Egna frågor

16. Mitt intryck av utställningen på Ekologocentrum (floristik & entomologi)

16. Mitt intryck av de lärarledda exkursionerna (floristik & entomologi)

16. Mitt intryck av materialet på Canvas (floristik & entomologi)

Kursledarens kommentarer

Läraren har inte lämnat några kommentarer

Studentrepresentantens kommentarer

Studentrepresentanten har inte lämnat några kommentarer