



Naturvårdsbiologi BI1317, 30239.2021

7.5 Hp
Studietakt = 100%
Nivå och djup = Grund
Kursledare = Åsa Berggren

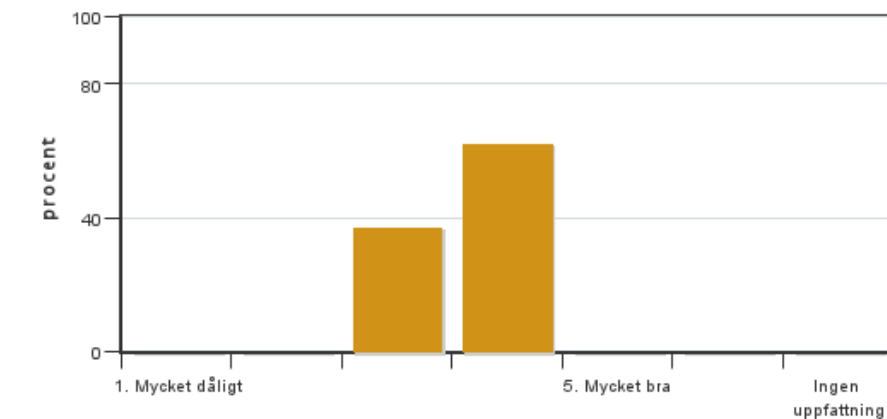
Värderingsresultat

Värderingsperiod: 2021-02-10 - 2021-03-03

Antal svar 8
Studentantal 21
Svarsfrekvens 38 %

Obligatoriska standardfrågor

1. Mitt helhetsintryck av kursen är:

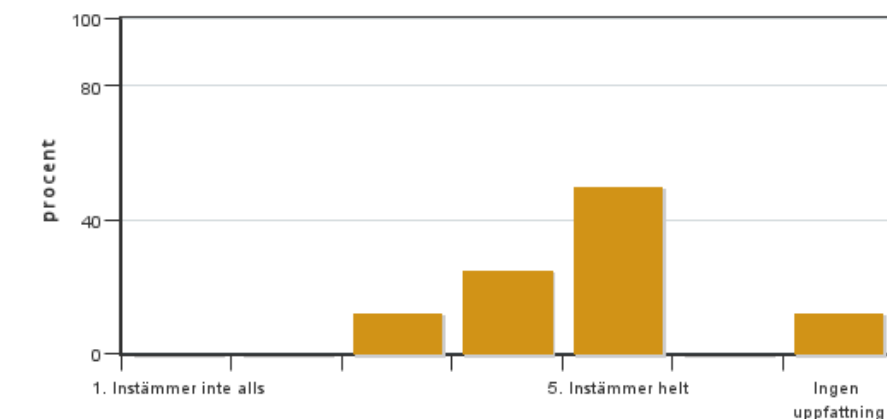


Antal svar: 8
Medel: 3,6
Median: 4

1: 0
2: 0
3: 3
4: 5
5: 0

Har ingen uppfattning: 0

2. Jag anser att kursens innehåll hade en tydlig koppling till kursens lärandemål.

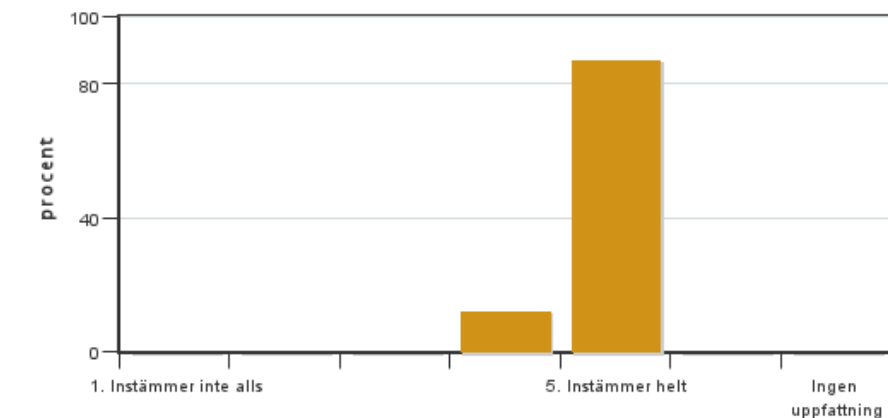


Antal svar: 8
Medel: 4,4
Median: 5

1: 0
2: 0
3: 1
4: 2
5: 4

Har ingen uppfattning: 1

3. Mina förkunskaper var tillräckliga för att tillgodogöra mig kursen.

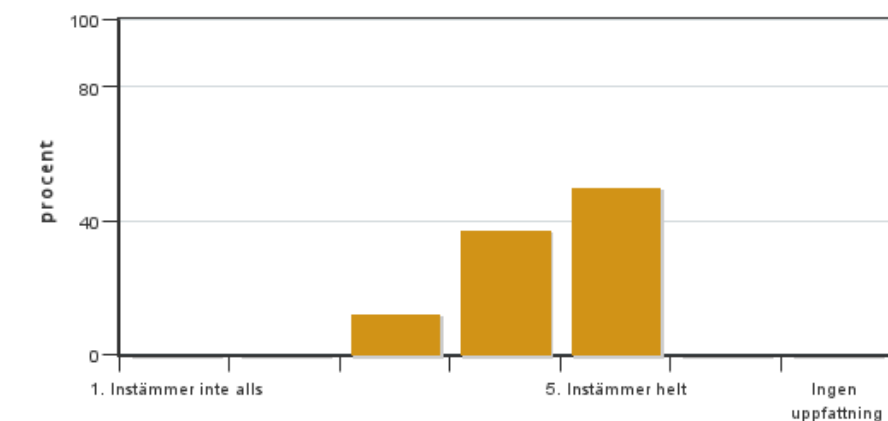


Antal svar: 8
Medel: 4,9
Median: 5

1: 0
2: 0
3: 0
4: 1
5: 7

Har ingen uppfattning: 0

4. Jag anser att kursinformationen var lättillgänglig.

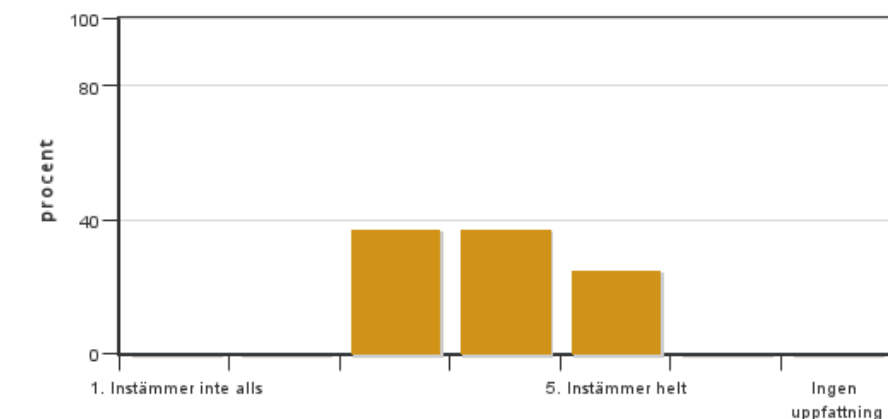


Antal svar: 8
Medel: 4,4
Median: 4

1: 0
2: 0
3: 1
4: 3
5: 4

Har ingen uppfattning: 0

5. Kursens lärandemoment (föreläsningar, litteratur, övningar med mera) har stöttat mitt lärande.

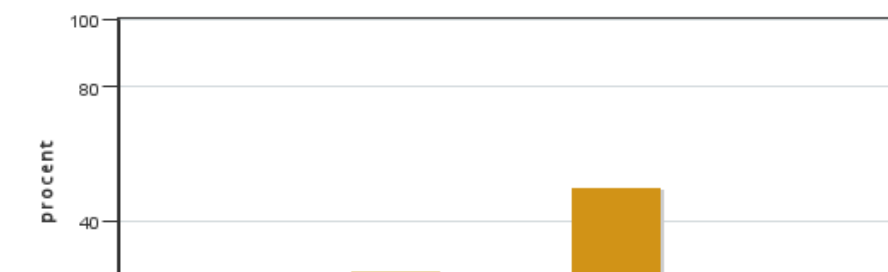


Antal svar: 8
Medel: 3,9
Median: 4

1: 0
2: 0
3: 3
4: 3
5: 2

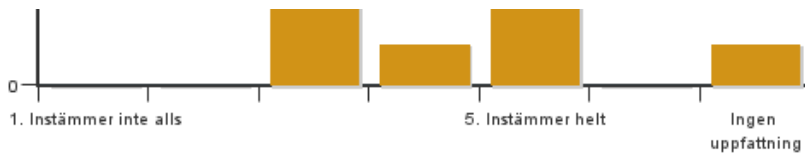
Har ingen uppfattning: 0

6. Jag anser att den sociala lärmiljön har varit inkluderande där olika tankar respekterades.



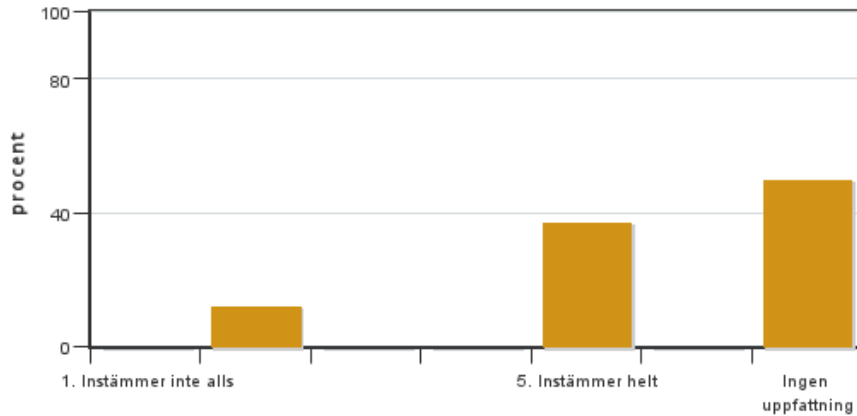
Antal svar: 8
Medel: 4,3
Median: 5

1: 0
2: 0
3: 2
4: 1
5: 4



Har ingen uppfattning: 1

7. Jag anser att den fysiska lärmiljön (exempelvis lokaler och utrustning) var tillfredställande.

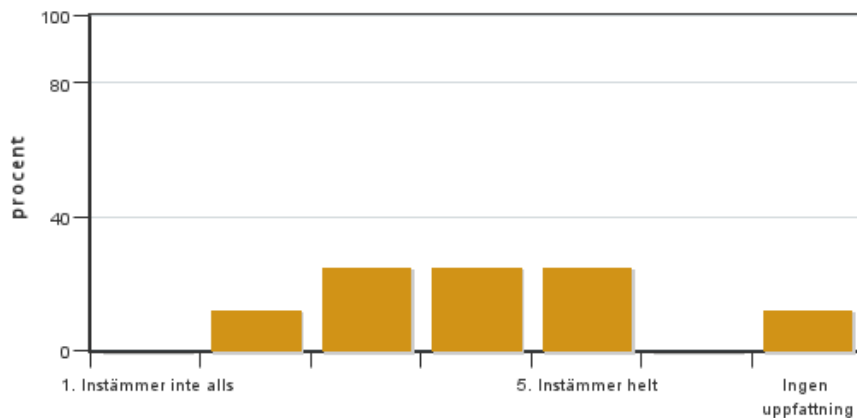


Antal svar: 8
Medel: 4,3
Median: 5

1: 0
2: 1
3: 0
4: 0
5: 3

Har ingen uppfattning: 4

8. Examinationen/-erna gav mig möjlighet att visa vad jag lärt mig under kursen, se lärandemål.

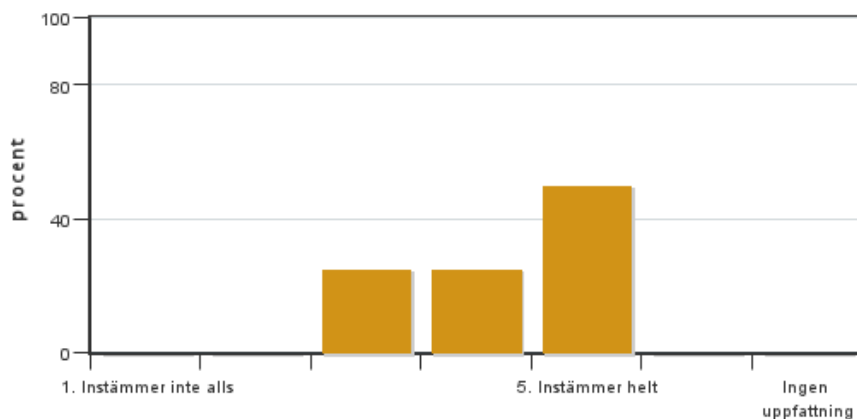


Antal svar: 8
Medel: 3,7
Median: 4

1: 0
2: 1
3: 2
4: 2
5: 2

Har ingen uppfattning: 1

9. Jag anser att kursen har berört hållbar utveckling (miljömässig, social och/eller ekonomisk hållbarhet).

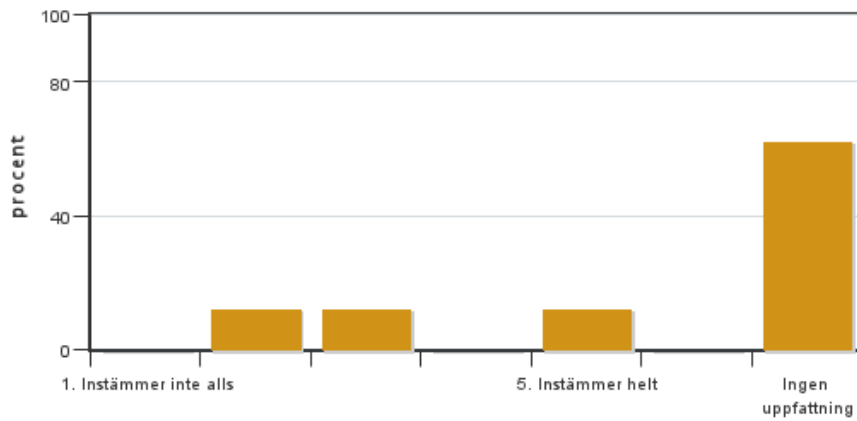


Antal svar: 8
Medel: 4,3
Median: 4

1: 0
2: 0
3: 2
4: 2
5: 4

Har ingen uppfattning: 0

10. Jag anser att kursen har berört ett genus- och jämställdhetsperspektiv i innehåll och praktik (t. ex. perspektiv på ämnet, kurslitteratur, fördelning av taltid och förekomst av härskartekniker).

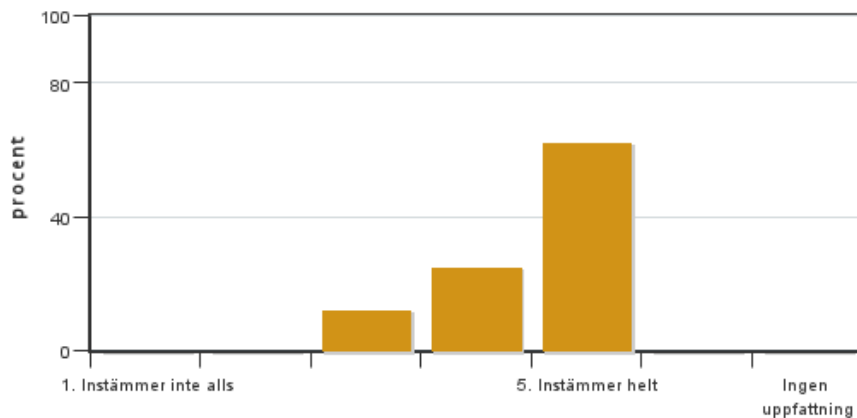


Antal svar: 8
 Medel: 3,3
 Median: 3

1: 0
 2: 1
 3: 1
 4: 0
 5: 1

Har ingen uppfattning: 5

11. Jag anser att kursen har berört internationella perspektiv.

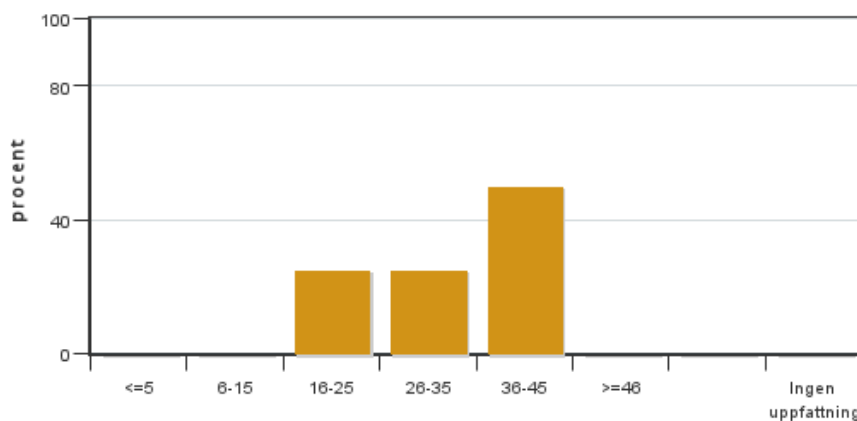


Antal svar: 8
 Medel: 4,5
 Median: 5

1: 0
 2: 0
 3: 1
 4: 2
 5: 5

Har ingen uppfattning: 0

12. Jag har i genomsnitt lagt ... timmar per vecka på kursen (inklusive schemalagd tid).

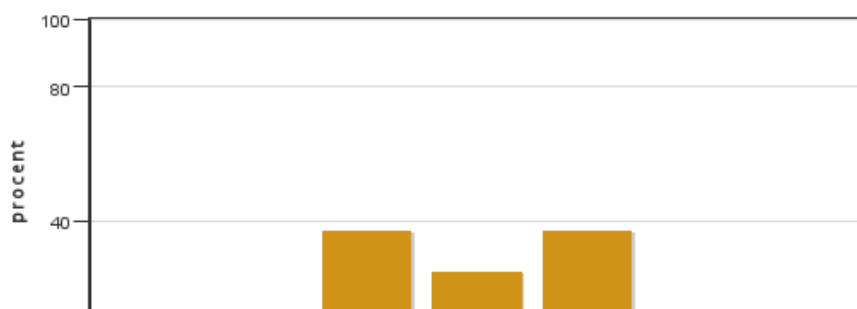


Antal svar: 8
 Medel: 32,5
 Median: 26-35

≤5: 0
 6-15: 0
 16-25: 2
 26-35: 2
 36-45: 4
 ≥46: 0

Har ingen uppfattning: 0

13. Om relevant, vad är ditt helhetsintryck av att hela eller delar av utbildningen genomförts på distans?



Antal svar: 8
 Medel: 4,0
 Median: 4

1: 0
 2: 0
 3: 3
 4: 2
 5: 3

Har ingen uppfattning: 0



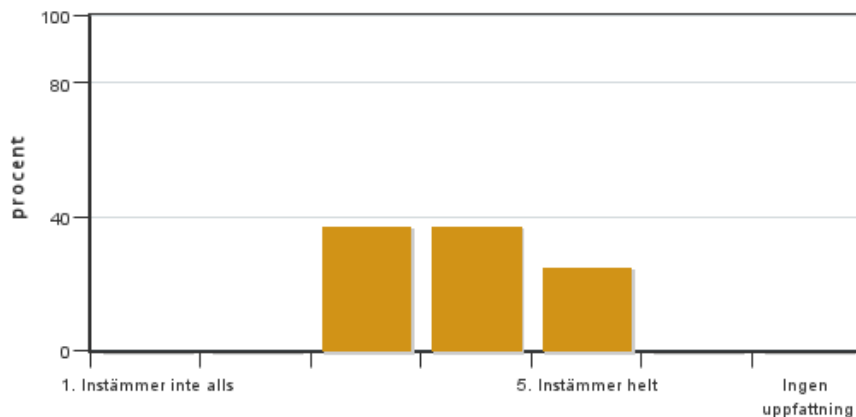
14. Om relevant, vad fungerade väl i undervisningen på distans?

15. Om relevant, vad fungerade mindre väl i undervisningen på distans?

Egna frågor

16. I kursen har vi använd både "live" föreläsningar och inspelade föreläsningar där vi diskuterat ämnet efteråt. Vad ser du för för- och nackdelar med de olika alternativen?

16. När föreläsningar bryts upp med diskussioner i break-out rooms gör det mig mer aktiv och jag får använda mina kunskaper



Antal svar: 8
Medel: 3,9
Median: 4

1: 0
2: 0
3: 3
4: 3
5: 2

Har ingen uppfattning: 0

Kursledarens kommentarer

Vi kommer inför nästa omgång av kursen förhoppningsvis arbeta mer nära mellan studenter och lärare som kan göra att vissa uppgifter känns mer smidiga att genomföra, t ex olika typer av modelleringsövningar. Så har kursen gjorts innan pandemin, hur det går att genomföra framöver är det mycket möjligterna till att träffas fysiskt som kommer påverka. Vi hoppas på att träffas och jobba tillsammans.

Kursen handlar just om de teoretiska grunderna i naturvårdsbiologi och är inte fokuserad på tillämpningen (som kursen Tillämpad naturvårdsbiologi). Men för att åskådliggöra nyttan av teorierna kommer vi in på den praktiska användningen av dom (dom är kursen inte praktiskt orienterad).

Tentamen har utformats liknande andra ekologikurser i omfattning och utformning och har visat sig fungera bra. Att just det sättet att tenta fungerar olika bra för olika personer är svårt att göra något åt (på samma sätt som "vanliga" salsskrivningar passar personer olika bra). Vi utvärderar kontinuerligt inför varje kursomgång hur tentan bäst ska utformas och göras.

Föreläsningarna planeras inför nästa omgång att hållas fysiskt om det går och "live" om det blir på distans, eftersom det precis som nämns i utvärderingen blir lättare att fråga och ge svar samt diskutera.

Studentrepresentantens kommentarer

Den generella uppfattningen om kursen är mitt emellan bra och dåligt, fanns lite spridda kommentarer om att kursen berörde naturvårdens del sociala aspekter för lite (historiskt och nutid), någon tyckte de praktiska kopplingarna var för få och någon tyckte nivån på kursen överlag var för låg trots ändringarna från förra året.

Angående tentan handlade de flesta kommentarerna om själva utformingen på frågorna, någon tyckte att frågorna var svåra att tolka och någon tyckte det var tråkigt med svar som kunde kopieras rakt av från....., någon tyckte även att det var för lite tid/ för många delfrågor.

I koppling till den rådande online undervisningen tyckte många att det som fungerade sämst var diskussioner och de uppgifter som skulle genomföras (R), det hade kanske behövts en lärare närvarande mer lättillgängligt. På frågan om live vs inspelat tyckte nästan samtliga att fördel med live är att man kan ställa frågor men en nackdel är att det är svårt att gå tillbaka och revidera om man missat något om inte powerpointen är väldigt utförlig. Där har inspelningen en fördel eftersom man kan spola fram och tillbaka, men också att man kan fördela tiden som man vill och se föreläsningen när det passar.

På frågan om breakoutrooms handlade det mycket om olika förutsättningar, kvaliteten beror på vilken grupp man hamnar i och vad det är för ämne som diskuteras.

Kontakta support: support@slu.se - 018-67 6600