



Veterinärmedicinsk propedeutik TU0028, 10194.2021

18 Hp

Studietakt = 100%

Nivå och djup = Avancerad

Kursledare = Lina Lindström

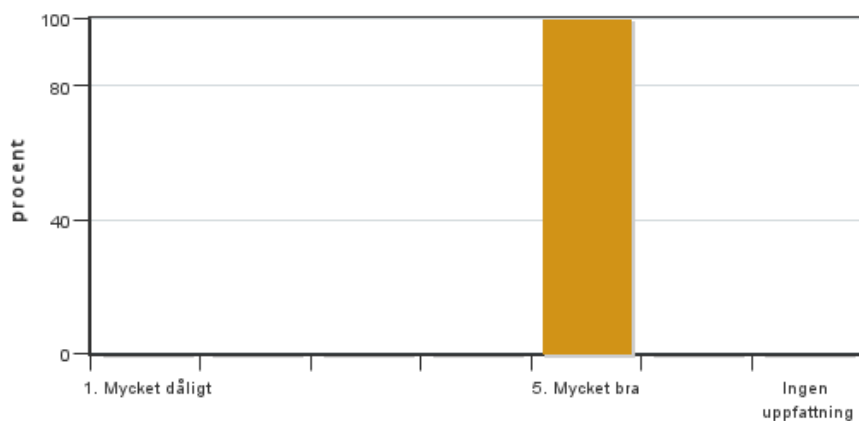
Värderingsresultat

Värderingsperiod: 2020-11-15 - 2020-12-06

Antal svar 1
Studentantal 4
Svarsfrekvens 25 %

Obligatoriska standardfrågor

1. Mitt helhetsintryck av kursen är:

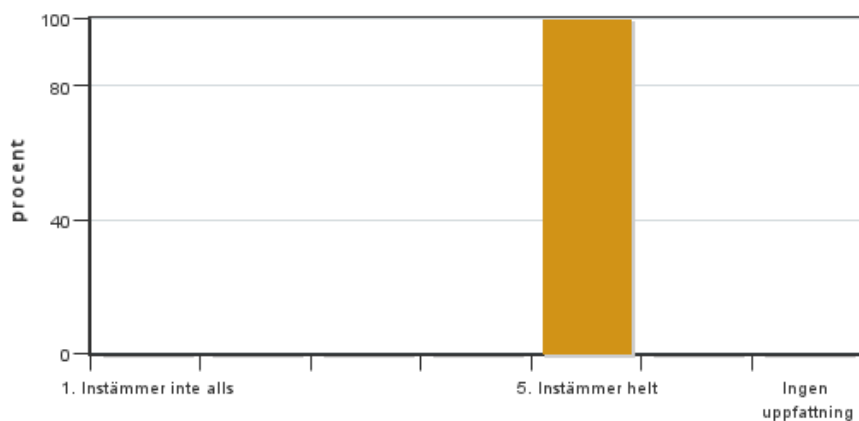


Antal svar: 1
Medel: 5,0
Median: 5

1: 0
2: 0
3: 0
4: 0
5: 1

Har ingen uppfattning: 0

2. Jag anser att kursens innehåll hade en tydlig koppling till kursens lärandemål.

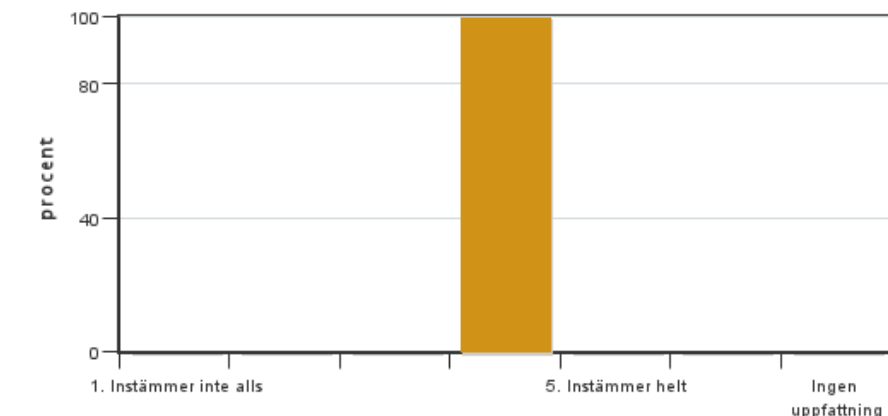


Antal svar: 1
Medel: 5,0
Median: 5

1: 0
2: 0
3: 0
4: 0
5: 1

Har ingen uppfattning: 0

3. Mina förkunskaper var tillräckliga för att tillgodogöra mig kursen.

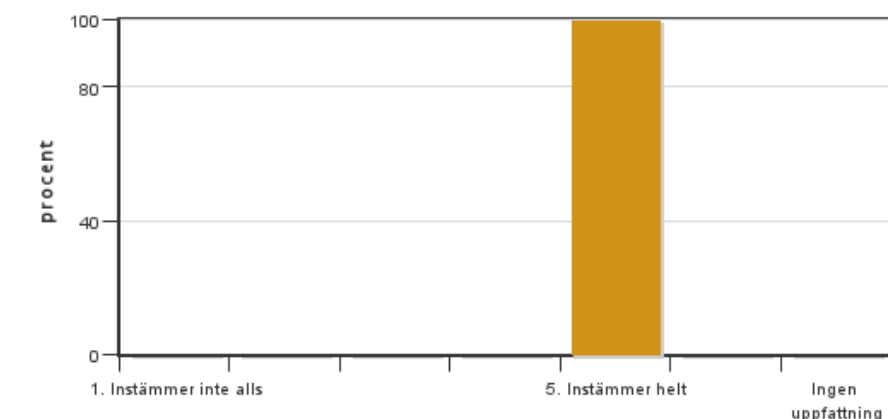


Antal svar: 1
Medel: 4,0
Median: 4

1: 0
2: 0
3: 0
4: 1
5: 0

Har ingen uppfattning: 0

4. Jag anser att kursinformationen var lättillgänglig.

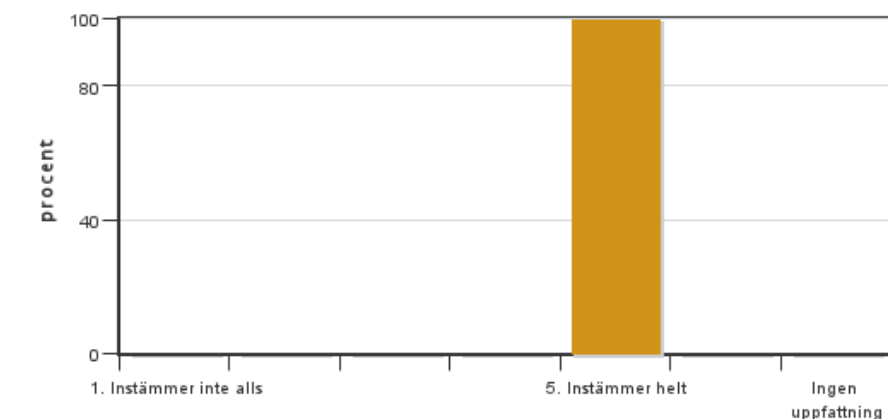


Antal svar: 1
Medel: 5,0
Median: 5

1: 0
2: 0
3: 0
4: 0
5: 1

Har ingen uppfattning: 0

5. Kursens lärandemoment (föreläsningar, litteratur, övningar med mera) har stöttat mitt lärande.



Antal svar: 1
Medel: 5,0
Median: 5

1: 0
2: 0
3: 0
4: 0
5: 1

Har ingen uppfattning: 0

6. Jag anser att den sociala lärmiljön har varit inkluderande där olika tankar respekterades.



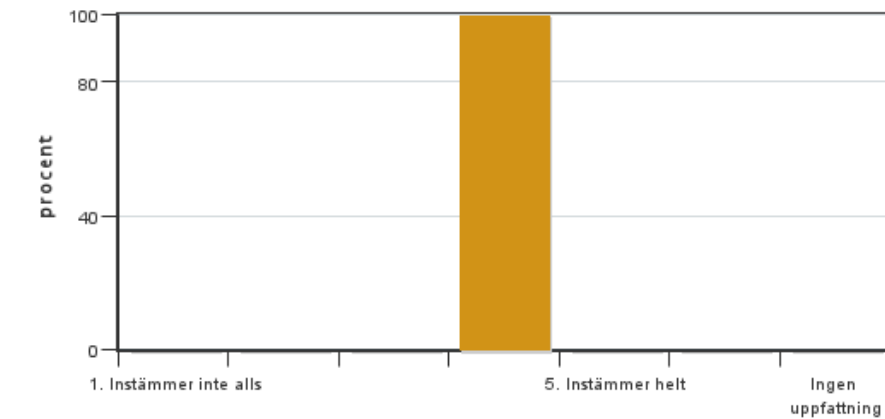
Antal svar: 1
Medel: 5,0
Median: 5

1: 0
2: 0
3: 0
4: 0
5: 1



Har ingen uppfattning: 0

7. Jag anser att den fysiska lärmiljön (exempelvis lokaler och utrustning) var tillfredställande.

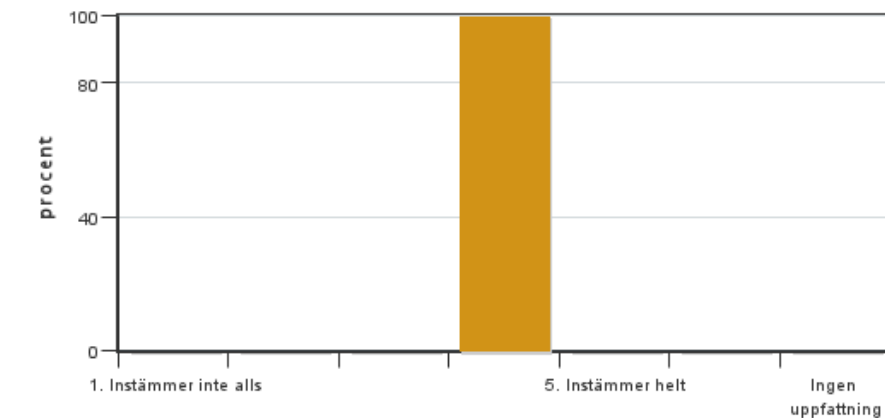


Antal svar: 1
Medel: 4,0
Median: 4

1: 0
2: 0
3: 0
4: 1
5: 0

Har ingen uppfattning: 0

8. Examinationen/-erna gav mig möjlighet att visa vad jag lärt mig under kursen, se lärandemål.

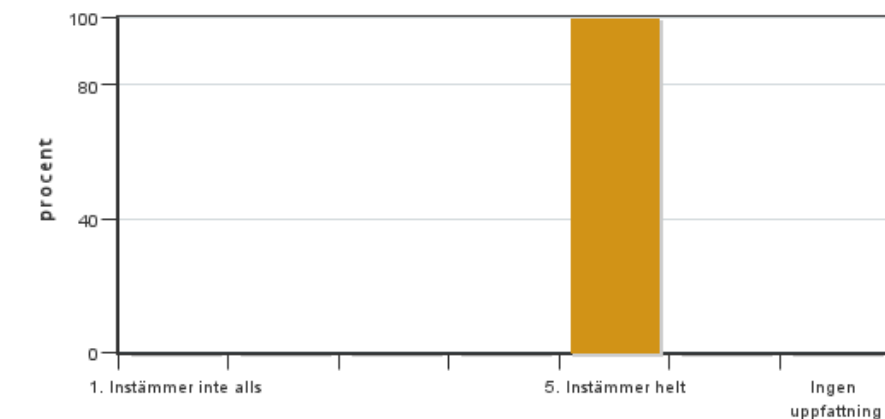


Antal svar: 1
Medel: 4,0
Median: 4

1: 0
2: 0
3: 0
4: 1
5: 0

Har ingen uppfattning: 0

9. Jag anser att kursen har berört hållbar utveckling (miljömässig, social och/eller ekonomisk hållbarhet).

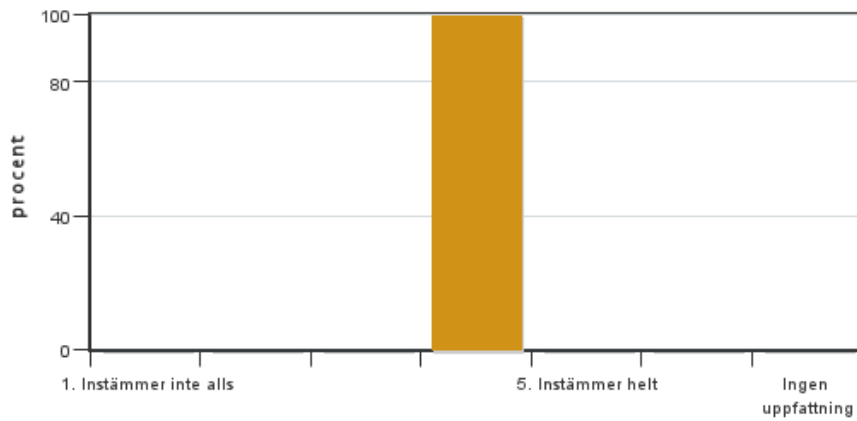


Antal svar: 1
Medel: 5,0
Median: 5

1: 0
2: 0
3: 0
4: 0
5: 1

Har ingen uppfattning: 0

10. Jag anser att kursen har berört ett genus- och jämställdhetsperspektiv i innehåll och praktik (t. ex. perspektiv på ämnet, kurslitteratur, fördelning av taltid och förekomst av härskartekniker).

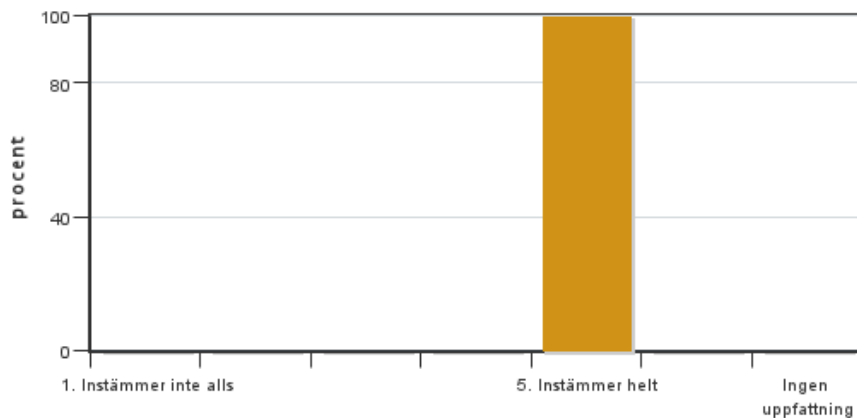


Antal svar: 1
 Medel: 4,0
 Median: 4

1: 0
 2: 0
 3: 0
 4: 1
 5: 0

Har ingen uppfattning: 0

11. Jag anser att kursen har berört internationella perspektiv.

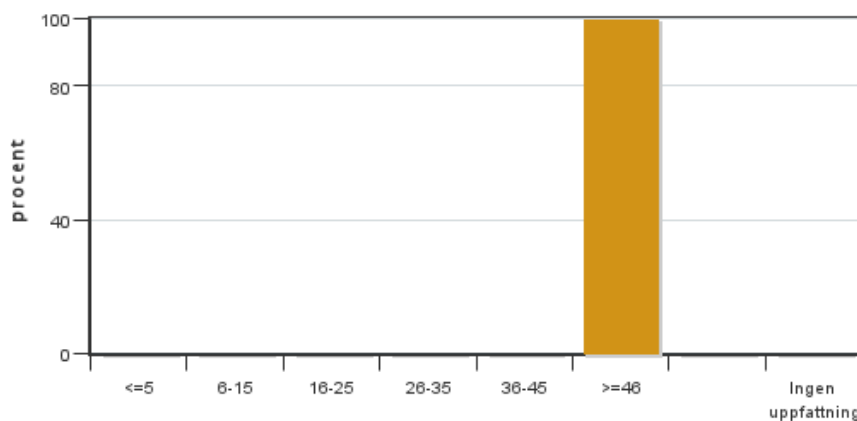


Antal svar: 1
 Medel: 5,0
 Median: 5

1: 0
 2: 0
 3: 0
 4: 0
 5: 1

Har ingen uppfattning: 0

12. Jag har i genomsnitt lagt ... timmar per vecka på kursen (inklusive schemalagd tid).



Antal svar: 1
 Medel: 46,0
 Median: ≥46

≤5: 0
 6-15: 0
 16-25: 0
 26-35: 0
 36-45: 0
 ≥46: 1

Har ingen uppfattning: 0

13. Om relevant, vad är ditt helhetsintryck av att hela eller delar av utbildningen genomförts på distans?



Antal svar: 1
 Medel: 5,0
 Median: 5

1: 0
 2: 0
 3: 0
 4: 0
 5: 1

Har ingen uppfattning: 0

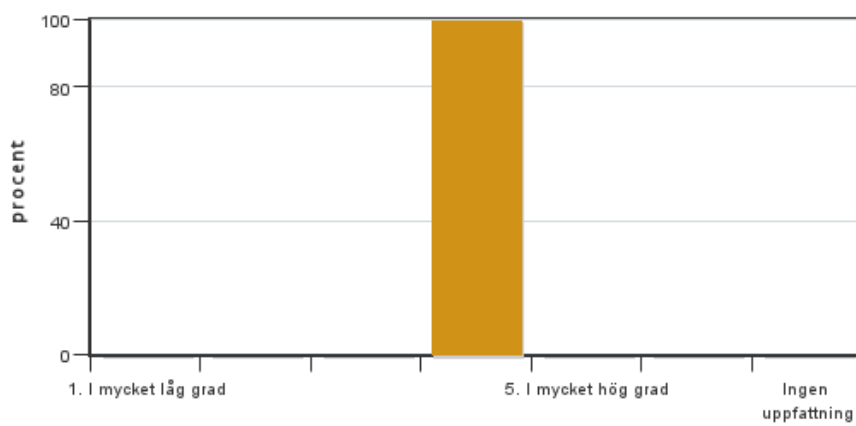


14. Om relevant, vad fungerade väl i undervisningen på distans?

15. Om relevant, vad fungerade mindre väl i undervisningen på distans?

Egna frågor

16. Jag anser att föreläsningarna har bidragit till inläringen av ämnet

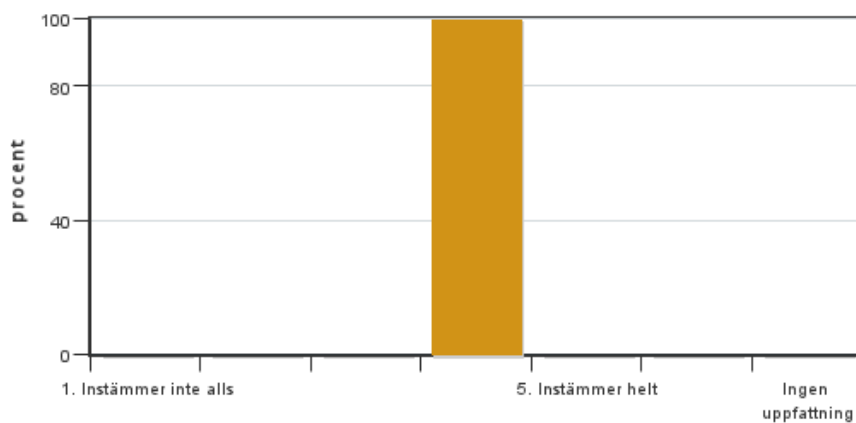


Antal svar: 1
Medel: 4,0
Median: 4

1: 0
2: 0
3: 0
4: 1
5: 0

Har ingen uppfattning: 0

17. Jag anser att de praktiska övningarna har gett värdefulla kunskaper

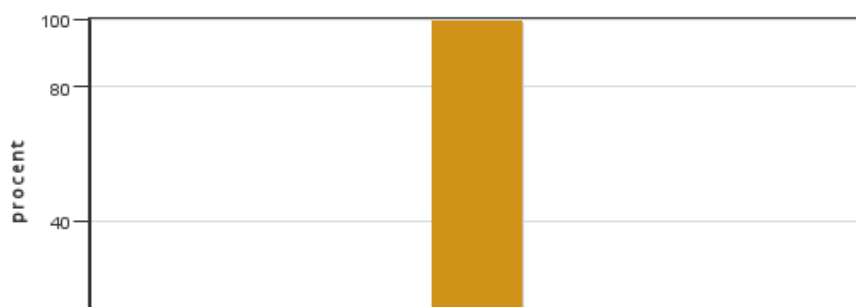


Antal svar: 1
Medel: 4,0
Median: 4

1: 0
2: 0
3: 0
4: 1
5: 0

Har ingen uppfattning: 0

18. Jag anser att rekommenderad kurslitteratur har bidragit till inläringen av ämnet.



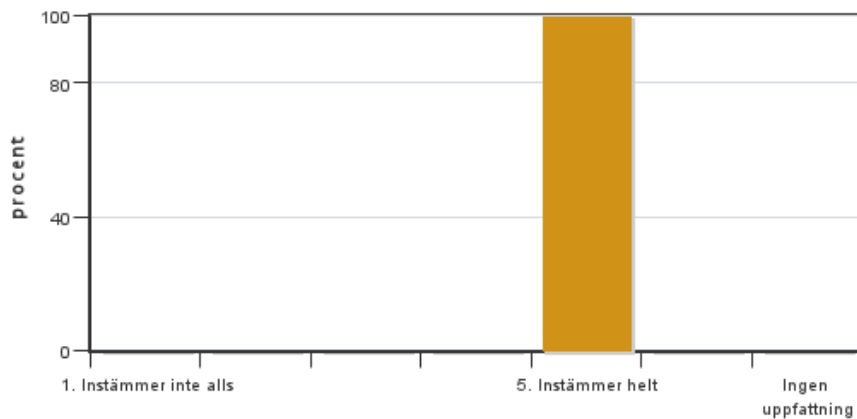
Antal svar: 1
Medel: 4,0
Median: 4

1: 0
2: 0
3: 0
4: 1
5: 0

Har ingen uppfattning: 0



19. Jag anser att den praktiska tentan i klinisk propedeutik var relevant till innehåll och svårighetsgrad

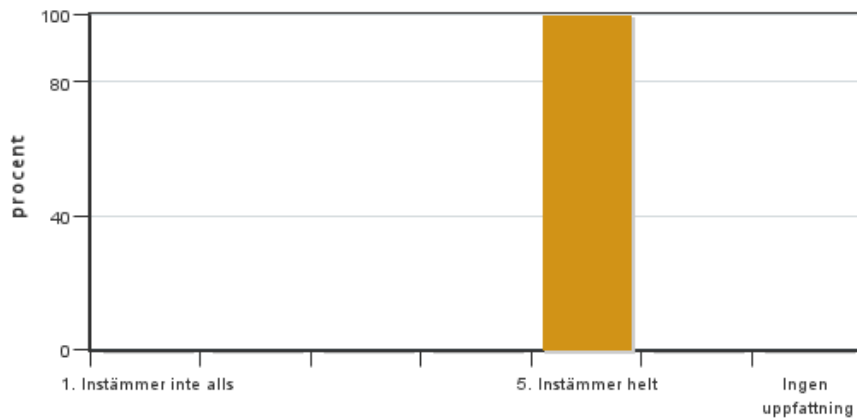


Antal svar: 1
 Medel: 5,0
 Median: 5

1: 0
 2: 0
 3: 0
 4: 0
 5: 1

Har ingen uppfattning: 0

20. Jag anser att quizzar i Canvas har bidragit till inläringen av ämnet

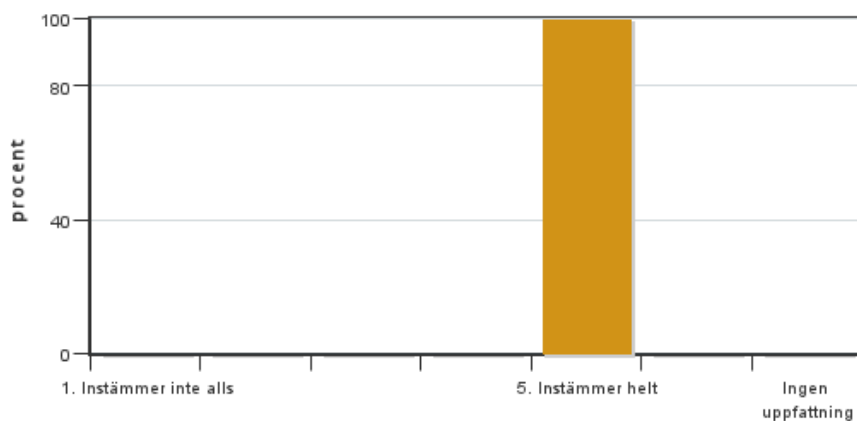


Antal svar: 1
 Medel: 5,0
 Median: 5

1: 0
 2: 0
 3: 0
 4: 0
 5: 1

Har ingen uppfattning: 0

21. Jag anser att de skriftliga tentamina (Klinisk kemi, Allmänkirurgi, Fjäderfä) var relevanta till innehåll och svårighetsgrad

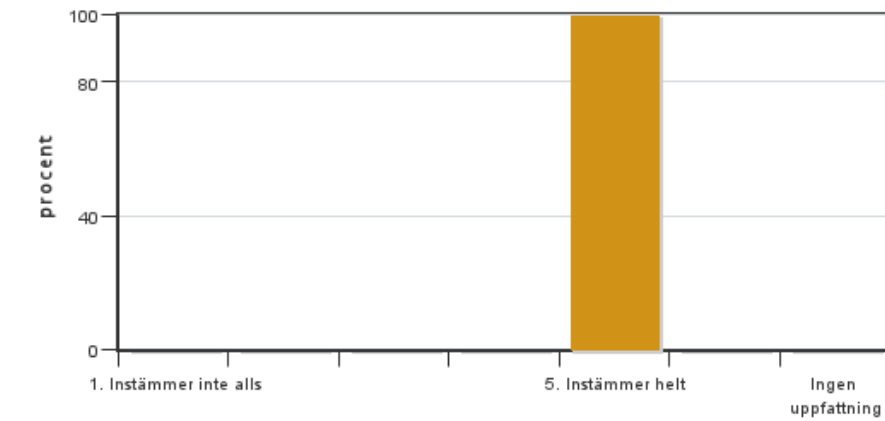


Antal svar: 1
 Medel: 5,0
 Median: 5

1: 0
 2: 0
 3: 0
 4: 0
 5: 1

Har ingen uppfattning: 0

22. Jag anser att praktisk tentamen OSCE i anesthesiologi var relevant till innehåll och svårighetsgrad



Antal svar: 1
Medel: 5,0
Median: 5

1: 0
2: 0
3: 0
4: 0
5: 1

Har ingen uppfattning: 0

23. Plats för egna kommentarer. Här får du gärna skriva ner dina egna synpunkter som inte har framkommit i kursvärderingen

Kursledarens kommentarer

Läraren har inte lämnat några kommentarer

Studentrepresentantens kommentarer

Studentrepresentanten har inte lämnat några kommentarer