



Marknadsinriktad nötköttsproduktion HV0190, 10195.2021

7.5 Hp
Studietakt = 25%
Nivå och djup = Grund
Kursledare = Annelie Carlsson

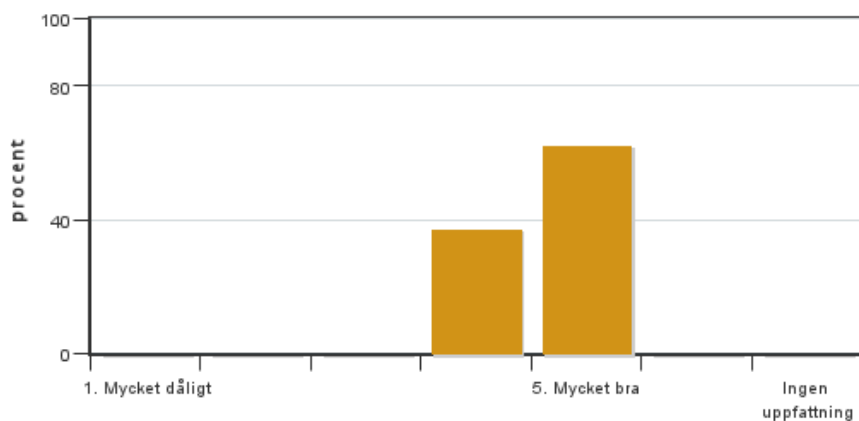
Värderingsresultat

Värderingsperiod: 2021-01-10 - 2021-01-31

Antal svar 16
Studentantal 43
Svarsfrekvens 37 %

Obligatoriska standardfrågor

1. Mitt helhetsintryck av kursen är:

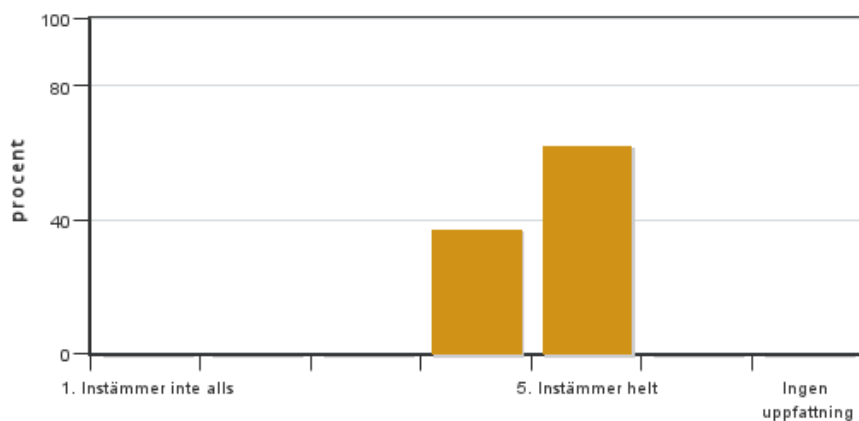


Antal svar: 16
Medel: 4,6
Median: 5

1: 0
2: 0
3: 0
4: 6
5: 10

Har ingen uppfattning: 0

2. Jag anser att kursens innehåll hade en tydlig koppling till kursens lärandemål.

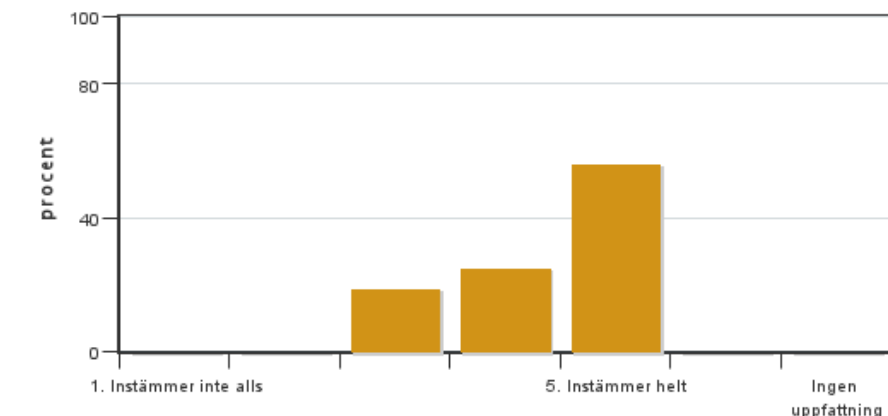


Antal svar: 16
Medel: 4,6
Median: 5

1: 0
2: 0
3: 0
4: 6
5: 10

Har ingen uppfattning: 0

3. Mina förkunskaper var tillräckliga för att tillgodogöra mig kursen.

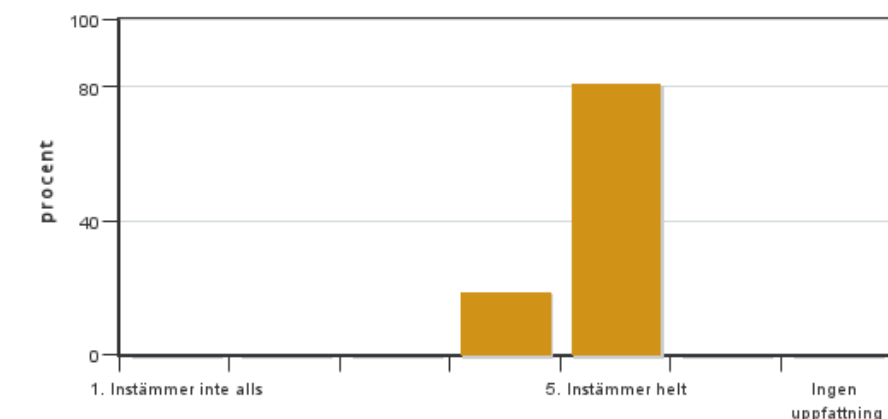


Antal svar: 16
Medel: 4,4
Median: 5

1: 0
2: 0
3: 3
4: 4
5: 9

Har ingen uppfattning: 0

4. Jag anser att kursinformationen var lättillgänglig.

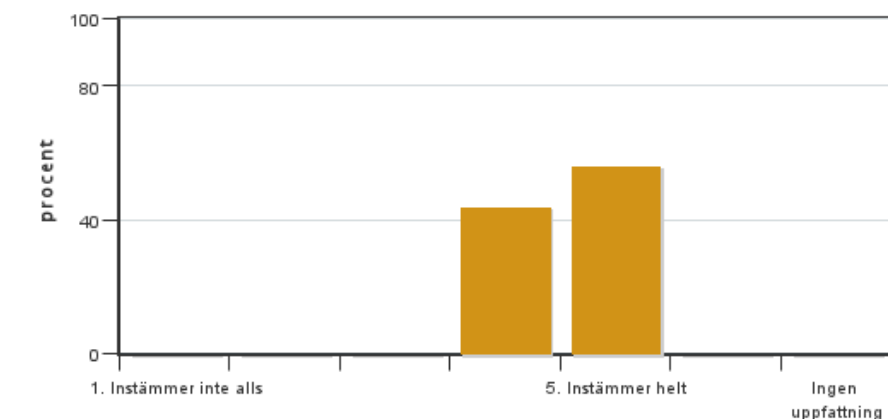


Antal svar: 16
Medel: 4,8
Median: 5

1: 0
2: 0
3: 0
4: 3
5: 13

Har ingen uppfattning: 0

5. Kursens lärandemoment (föreläsningar, litteratur, övningar med mera) har stöttat mitt lärande.

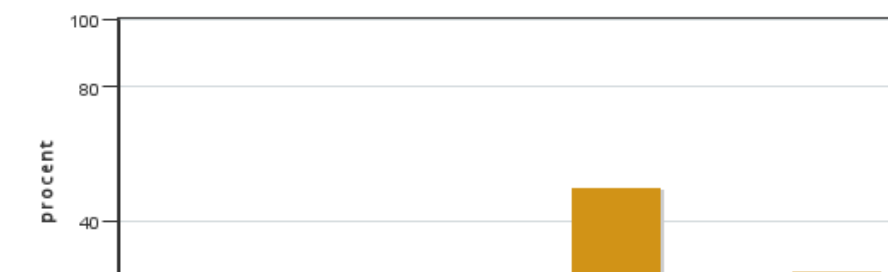


Antal svar: 16
Medel: 4,6
Median: 5

1: 0
2: 0
3: 0
4: 7
5: 9

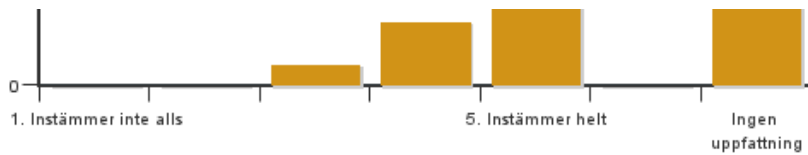
Har ingen uppfattning: 0

6. Jag anser att den sociala lärmiljön har varit inkluderande där olika tankar respekterades.



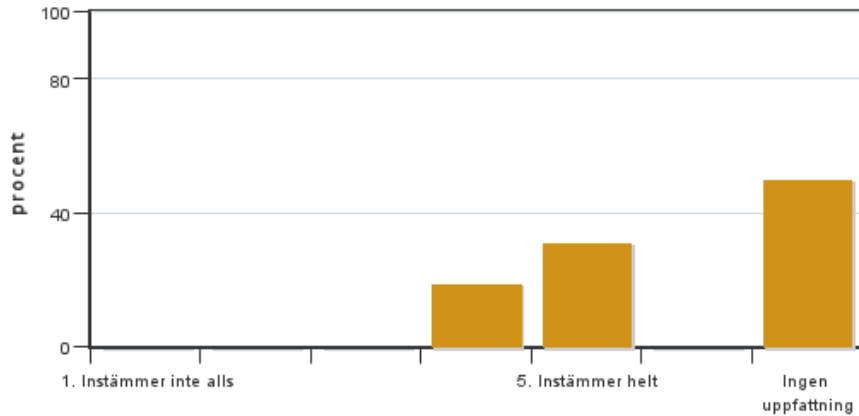
Antal svar: 16
Medel: 4,6
Median: 5

1: 0
2: 0
3: 1
4: 3
5: 8



Har ingen uppfattning: 4

7. Jag anser att den fysiska lärmiljön (exempelvis lokaler och utrustning) var tillfredställande.



Antal svar: 16

Medel: 4,6

Median: 5

1: 0

2: 0

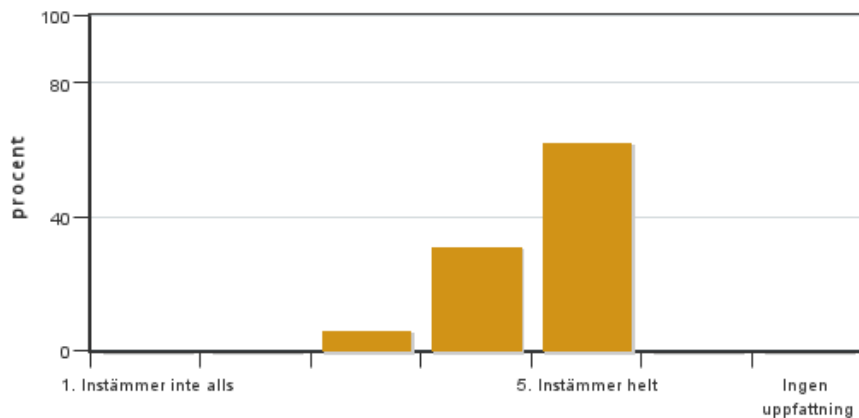
3: 0

4: 3

5: 5

Har ingen uppfattning: 8

8. Examinationen/-erna gav mig möjlighet att visa vad jag lärt mig under kursen, se lärandemål.



Antal svar: 16

Medel: 4,6

Median: 5

1: 0

2: 0

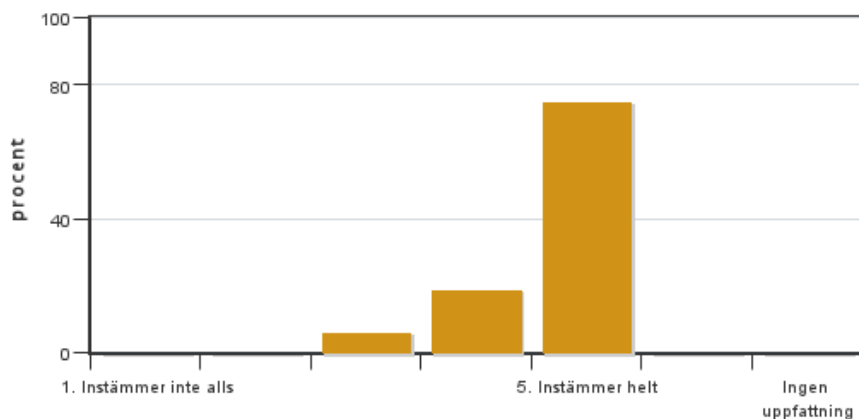
3: 1

4: 5

5: 10

Har ingen uppfattning: 0

9. Jag anser att kursen har berört hållbar utveckling (miljömässig, social och/eller ekonomisk hållbarhet).



Antal svar: 16

Medel: 4,7

Median: 5

1: 0

2: 0

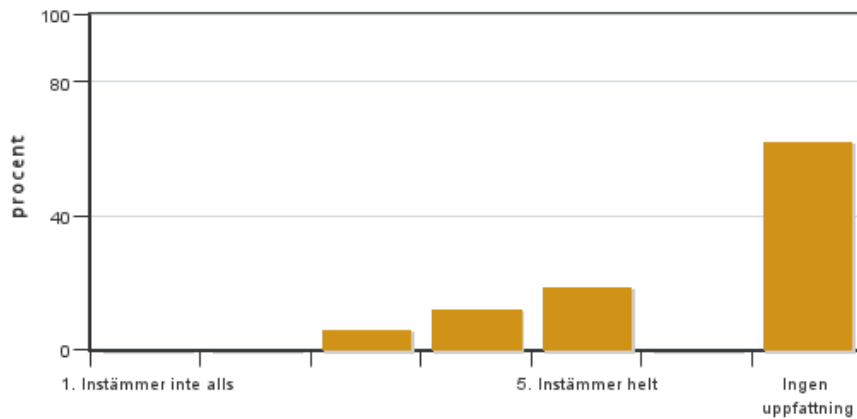
3: 1

4: 3

5: 12

Har ingen uppfattning: 0

10. Jag anser att kursen har berört ett genus- och jämställdhetsperspektiv i innehåll och praktik (t. ex. perspektiv på ämnet, kurslitteratur, fördelning av taltid och förekomst av härskartekniker).

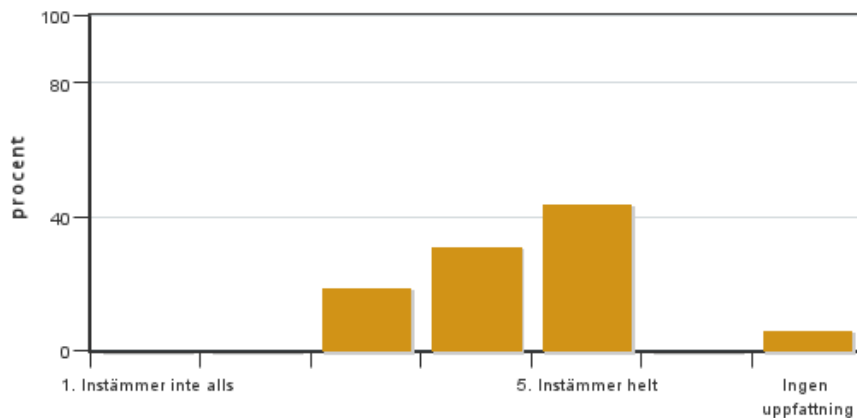


Antal svar: 16
 Medel: 4,3
 Median: 4

1: 0
 2: 0
 3: 1
 4: 2
 5: 3

Har ingen uppfattning: 10

11. Jag anser att kursen har berört internationella perspektiv.

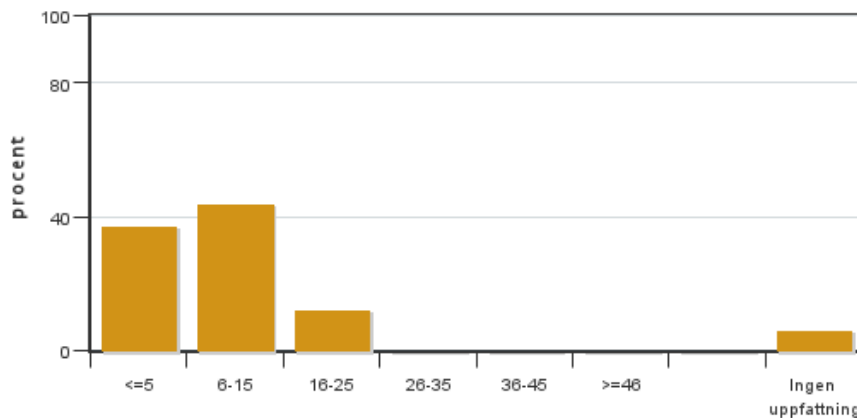


Antal svar: 16
 Medel: 4,3
 Median: 4

1: 0
 2: 0
 3: 3
 4: 5
 5: 7

Har ingen uppfattning: 1

12. Jag har i genomsnitt lagt ... timmar per vecka på kursen (inklusive schemalagd tid).

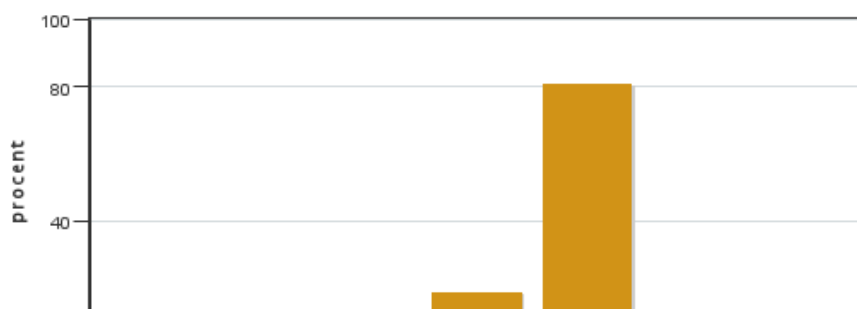


Antal svar: 16
 Medel: 8,3
 Median: 6-15

≤5: 6
 6-15: 7
 16-25: 2
 26-35: 0
 36-45: 0
 ≥46: 0

Har ingen uppfattning: 1

13. Om relevant, vad är ditt helhetsintryck av att hela eller delar av utbildningen genomförts på distans?



Antal svar: 16
 Medel: 4,8
 Median: 5

1: 0
 2: 0
 3: 0
 4: 3
 5: 13

Har ingen uppfattning: 0



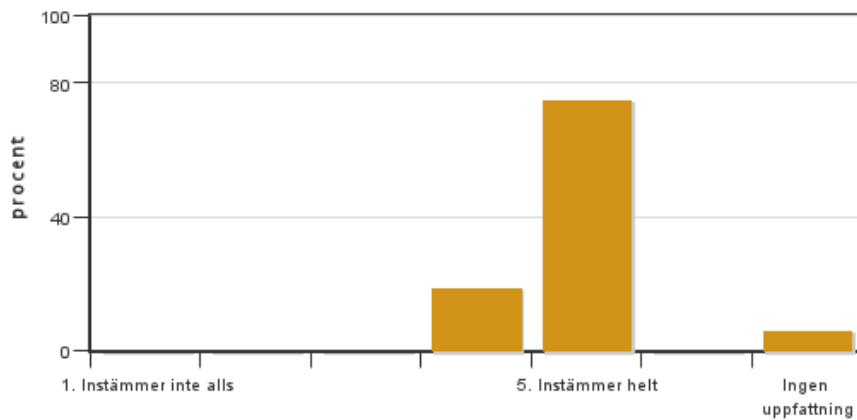
14. Om relevant, vad fungerade väl i undervisningen på distans?

15. Om relevant, vad fungerade mindre väl i undervisningen på distans?

Egna frågor

16. Är det några kursmoment (webbföreläsningar, salsföreläsningar, quizar, övningar, projektarbete m.m.) som är speciellt viktiga att de finnas kvar, som behöver modifieras eller inte är givande och bör tas bort?

16. Hur väl tycker du att projektarbetet sammanfattar kursens innehåll?



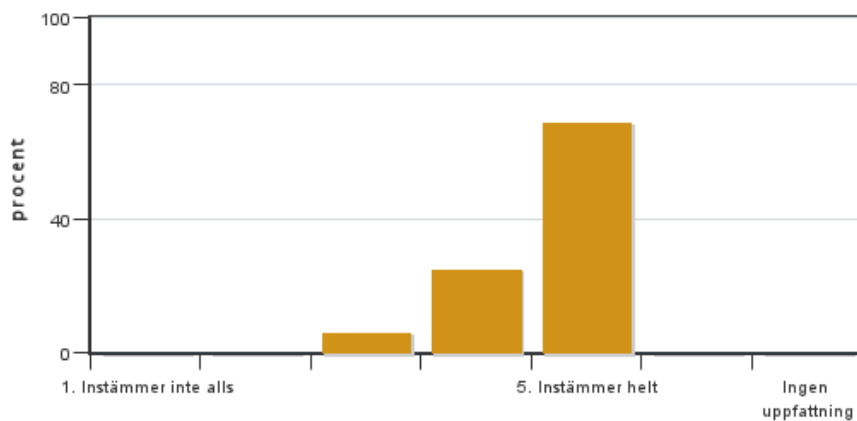
Antal svar: 16
Medel: 4,8
Median: 5

1: 0
2: 0
3: 0
4: 3
5: 12

Har ingen uppfattning: 1

17. Har du förslag på om och hur projektarbetet kan utvecklas för att vara givande och utvecklande?

17. Tycker du att kurshemsidan på lärplattformen Canvas har varit överskådlig och bra att arbeta i?



Antal svar: 16
Medel: 4,6
Median: 5

1: 0
2: 0
3: 1
4: 4
5: 11

Har ingen uppfattning: 0

Kursledarens kommentarer

Kommentarer kursledningen genom Annelie C 2021-03-02 HV0190

Annelie. Carlsson@SLU.se

Kursledningens bedömning är att kursen i stort fungerade bra. Canvasidan har fått positiva kommentarer att den var informativt och överskådlig. Nytt för i år var att vi skickade ut korta, tydliga veckobrev för att hålla kontinuerlig kontakt med studenterna. Dessa meddelande verkade vara uppskattade.

Vi hade en frivillig träff i Skara med flera studiebesök och föreläsningar som vi uppfattade som lyckad och uppskattad. Den obligatoriska träff två fick tyvärr ställas in p.g.a. pandemin. Något som både studenter och kursledning beklagade då vi alla tycker att studiebesöken på aktiva företag är viktiga inslag i kursen.

Studentrepresentantens kommentarer

Kommentarer studentrepresentant 2021-03-02 HV0190

Sofie Pålsson Andersson, sean0004@stud.slu.se

Studenternas helhetsintryck av kursen var väldigt positivt. Kursen var heltäckande och på en god nivå. Studenterna var framförallt nöjda med strukturen för canvas och kursens föreläsningar. Canvas upplevdes som väldigt välorganiserad och för de flesta var det enkelt att hitta material till studierna. Möjligtvis var det ibland svårt att hitta rätt i flikarna. De förinspelade föreläsningarna var bra och lagom långa, med förinspelade föreläsningar var det lätt att anpassa studierna med jobb och annan undervisning. Föreläsningarna gick även att se om och pausa vid behov. Det lyftes önskemål om något mer tillfälle med live föreläsning för att kunna ställa frågor. Det efterfrågades även något ytterligare tillfälle där studenter kan diskutera med varandra. Quizen som tillhörde föreläsningarna underlättade instuderingen. För studenter som inte är vana vid att läsa forskningsrapporter kan mer stöd behövas.

Projektarbetet gav en bra fördjupning inom ämnet. De delar inom projektet som upplevdes svårare var ekonomin, vilka kraftfoder som bör väljas och hur åkermarken ska hanteras. För att göra projektet mer interaktivt mellan studenter föreslås det att projektet redovisas för andra studenter som jobbat med samma gård. Det kan vara intressant att se hur andra har löst gårdens problem.

Studiebesöket som genomfördes var omtyckt och välorganiserat. Det uttrycktes att det var väldigt tråkigt, men fullt förståeligt, att rådande pandemi inte gjorde det möjligt att genomföra studiebesök nummer två. De delar som genomfördes på distans var väl utförda.