



## Urbanekologi och växtkännedom BI1361, 10192.2021

7.5 Hp  
Studietakt = 50%  
Nivå och djup = Grund -  
Kursledare = Maartje Klapwijk

### Värderingsresultat

---

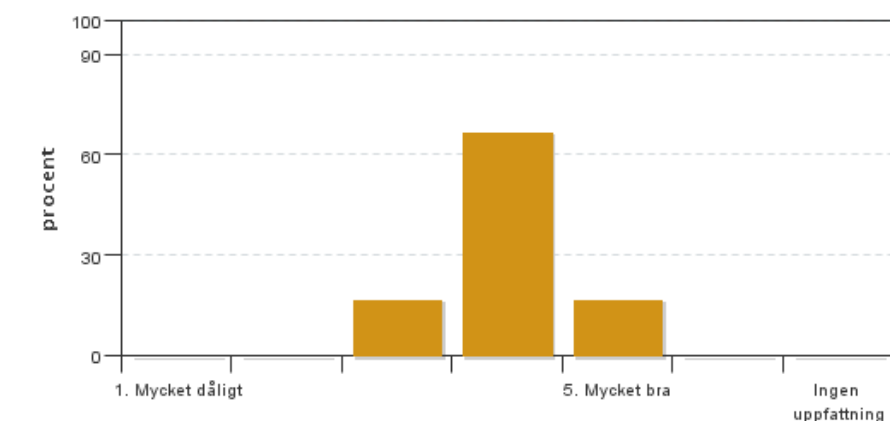
Värderingsperiod: 2020-10-25 - 2020-11-15

Antal svar 12  
Studentantal 28  
Svarsfrekvens 42 %

### Obligatoriska standardfrågor

---

#### 1. Mitt helhetsintryck av kursen är:

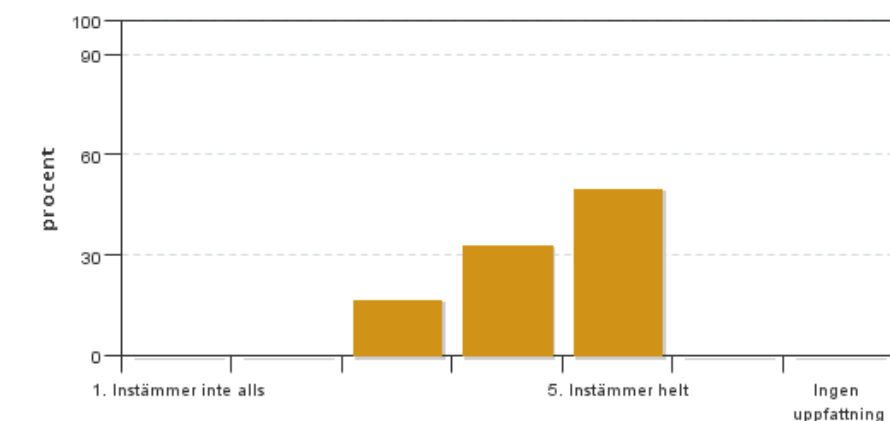


Antal svar: 12  
Medel: 4,0  
Median: 4

1: 0  
2: 0  
3: 2  
4: 8  
5: 2

Har ingen uppfattning: 0

#### 2. Jag anser att kursens innehåll hade en tydlig koppling till kursens lärandemål.

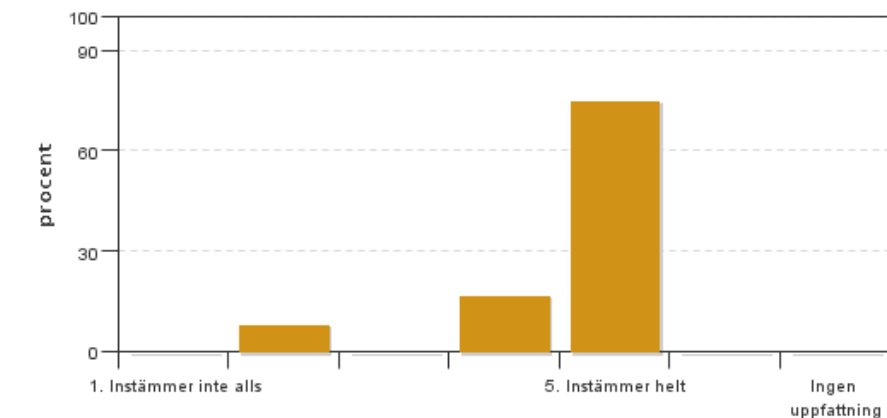


Antal svar: 12  
Medel: 4,3  
Median: 4

1: 0  
2: 0  
3: 2  
4: 4  
5: 6

Har ingen uppfattning: 0

**3. Mina förkunskaper var tillräckliga för att tillgodogöra mig kursen.**

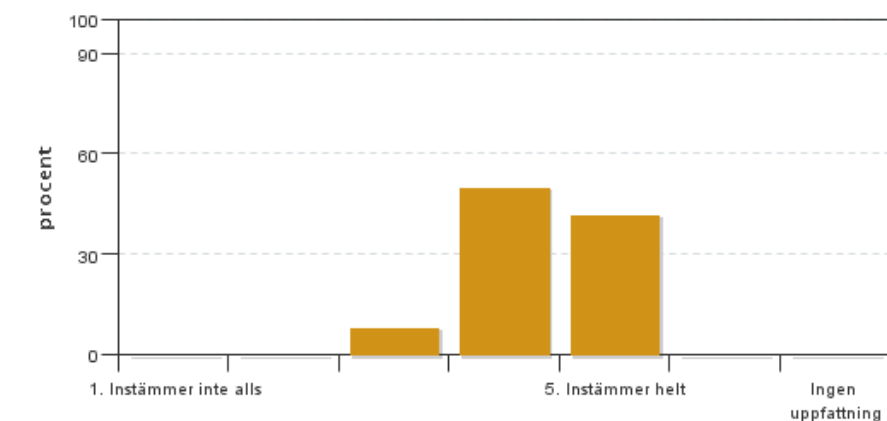


Antal svar: 12  
Medel: 4,6  
Median: 5

1: 0  
2: 1  
3: 0  
4: 2  
5: 9

Har ingen uppfattning: 0

**4. Jag anser att kursinformationen var lättillgänglig.**

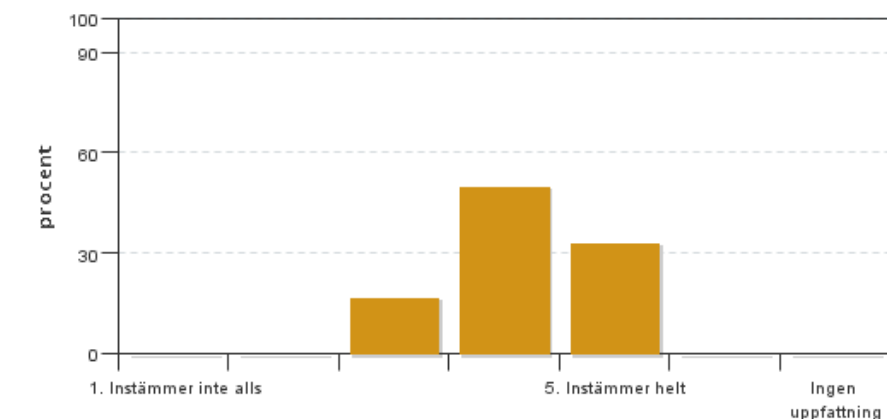


Antal svar: 12  
Medel: 4,3  
Median: 4

1: 0  
2: 0  
3: 1  
4: 6  
5: 5

Har ingen uppfattning: 0

**5. Kursens lärandemoment (föreläsningar, litteratur, övningar med mera) har stöttat mitt lärande.**

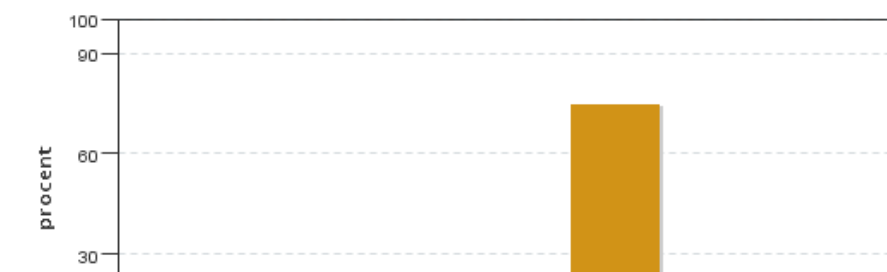


Antal svar: 12  
Medel: 4,2  
Median: 4

1: 0  
2: 0  
3: 2  
4: 6  
5: 4

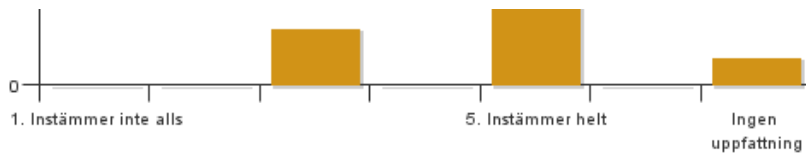
Har ingen uppfattning: 0

**6. Jag anser att den sociala lärmiljön har varit inkluderande där olika tankar respekterades.**



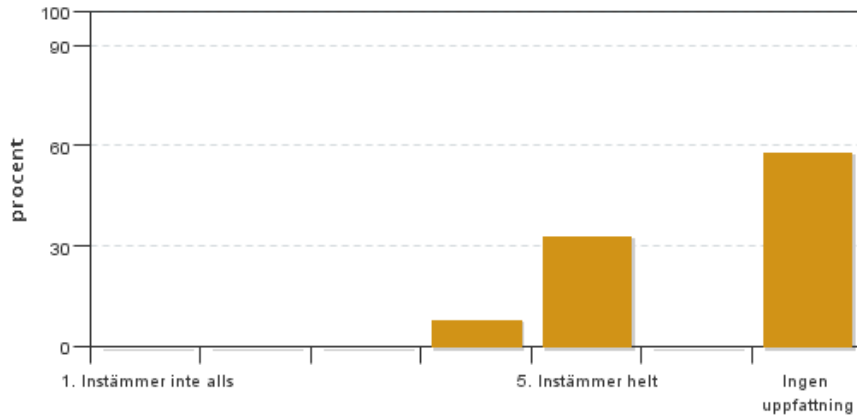
Antal svar: 12  
Medel: 4,6  
Median: 5

1: 0  
2: 0  
3: 2  
4: 0  
5: 9



Har ingen uppfattning: 1

**7. Jag anser att den fysiska lärmiljön (exempelvis lokaler och utrustning) var tillfredställande.**

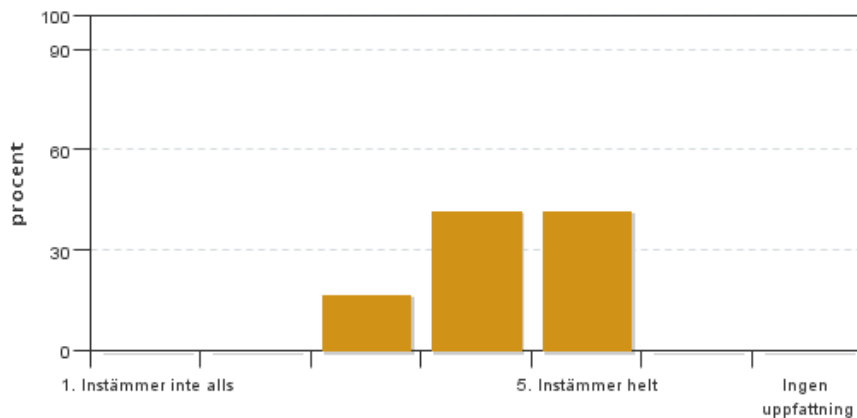


Antal svar: 12  
Medel: 4,8  
Median: 5

1: 0  
2: 0  
3: 0  
4: 1  
5: 4

Har ingen uppfattning: 7

**8. Examinationen/-erna gav mig möjlighet att visa vad jag lärt mig under kursen, se lärandemål.**

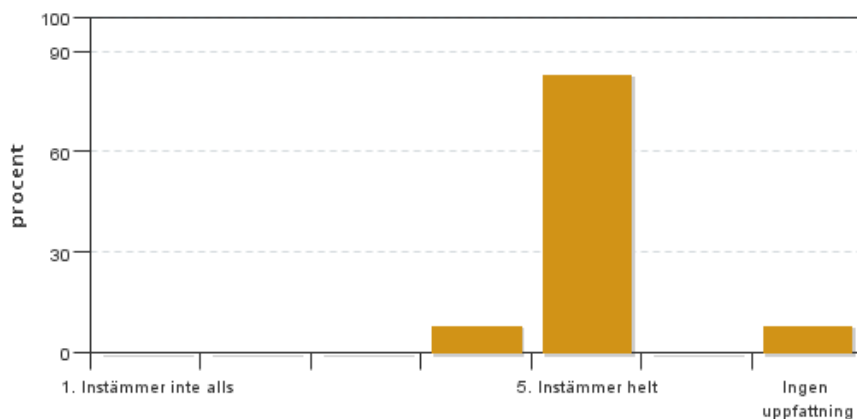


Antal svar: 12  
Medel: 4,3  
Median: 4

1: 0  
2: 0  
3: 2  
4: 5  
5: 5

Har ingen uppfattning: 0

**9. Jag anser att kursen har berört hållbar utveckling (miljömässig, social och/eller ekonomisk hållbarhet).**

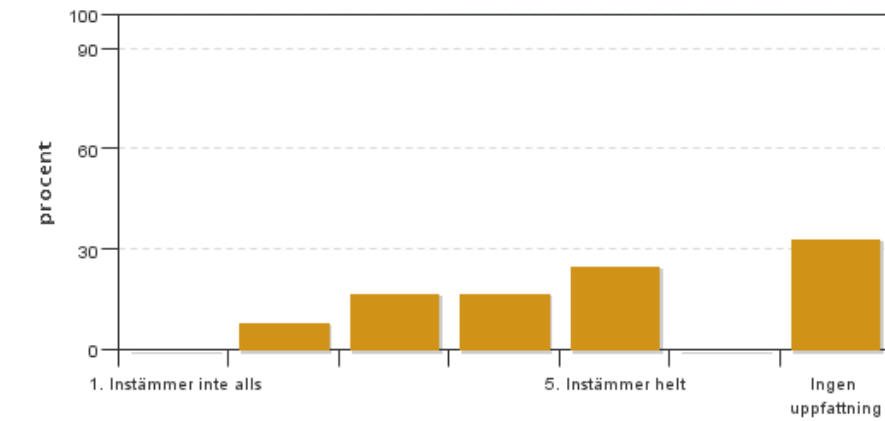


Antal svar: 12  
Medel: 4,9  
Median: 5

1: 0  
2: 0  
3: 0  
4: 1  
5: 10

Har ingen uppfattning: 1

**10. Jag anser att kursen har berört internationella perspektiv.**

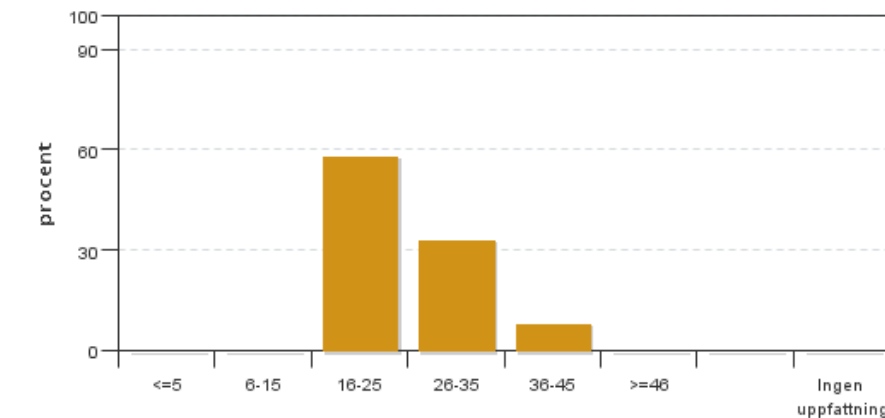


Antal svar: 12  
Medel: 3,9  
Median: 4

1: 0  
2: 1  
3: 2  
4: 2  
5: 3

Har ingen uppfattning: 4

**11. Jag har i genomsnitt lagt ... timmar per vecka på kursen (inklusive schemalagd tid).**

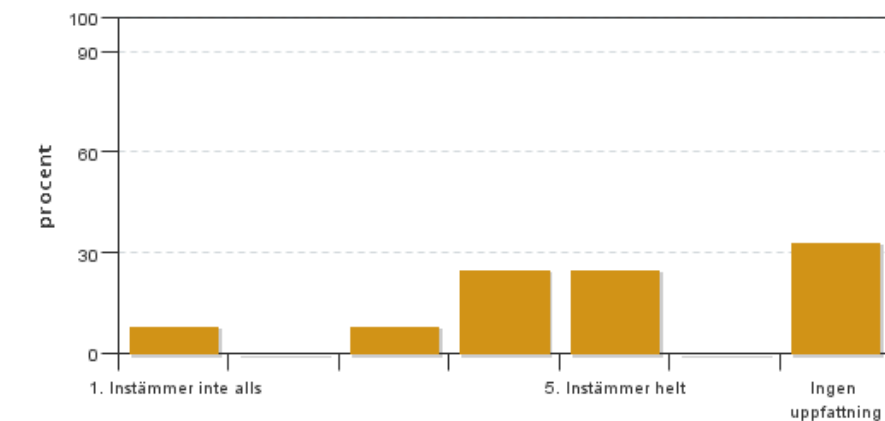


Antal svar: 12  
Medel: 25,0  
Median: 16-25

≤5: 0  
6-15: 0  
16-25: 7  
26-35: 4  
36-45: 1  
≥46: 0

Har ingen uppfattning: 0

**12. Jag anser att kursen har berört ett genus- och jämställdhetsperspektiv i innehåll och praktik (t. ex. perspektiv på ämnet, kurslitteratur, fördelning av taltid och förekomst av härskartekniker).**

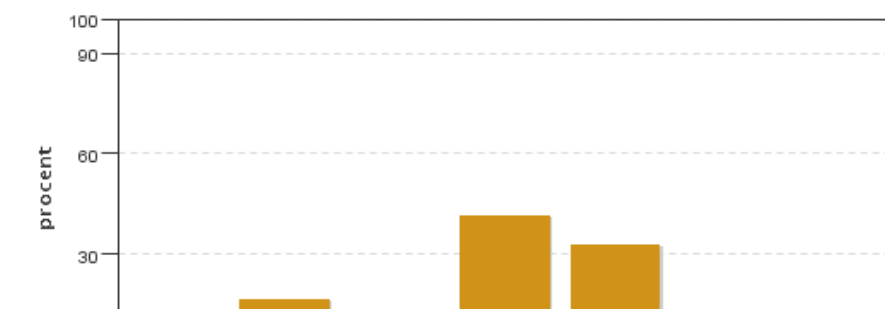


Antal svar: 12  
Medel: 3,9  
Median: 4

1: 1  
2: 0  
3: 1  
4: 3  
5: 3

Har ingen uppfattning: 4

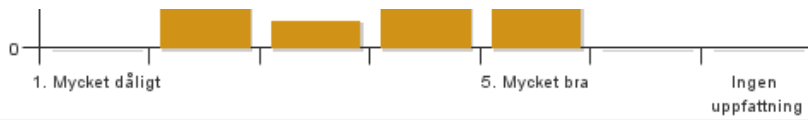
**13. Vad är ditt helhetsintryck av att utbildningen genomförts på distans?**



Antal svar: 12  
Medel: 3,9  
Median: 4

1: 0  
2: 2  
3: 1  
4: 5  
5: 4

Har ingen uppfattning: 0



14. Vad fungerade väl i undervisningen på distans?

15. Vad fungerade mindre väl i undervisningen på distans?

### **Kursledarens kommentarer**

Läraren har inte lämnat några kommentarer

### **Studentrepresentantens kommentarer**

Studentrepresentanten har inte lämnat några kommentarer

---

Kontakta support: [it-stod@slu.se](mailto:it-stod@slu.se) - 018-67 6600