



## Introduktionskurs för landskapsingenjörer, och växtkunskap LK0358, 10191.2021

15 Hp  
Studietakt = 100%  
Nivå och djup = Grund

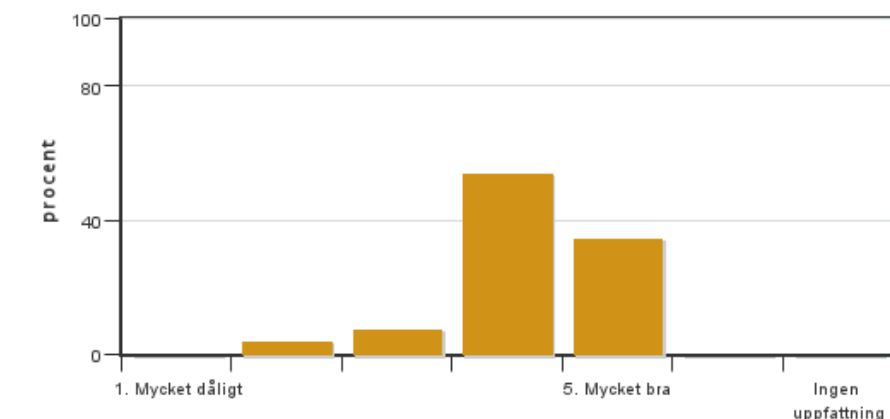
### Värderingsresultat

Värderingsperiod: 2020-10-25 - 2020-11-15

Antal svar 26  
Studentantal 34  
Svarsfrekvens 76 %

### Obligatoriska standardfrågor

#### 1. Mitt helhetsintryck av kursen är:

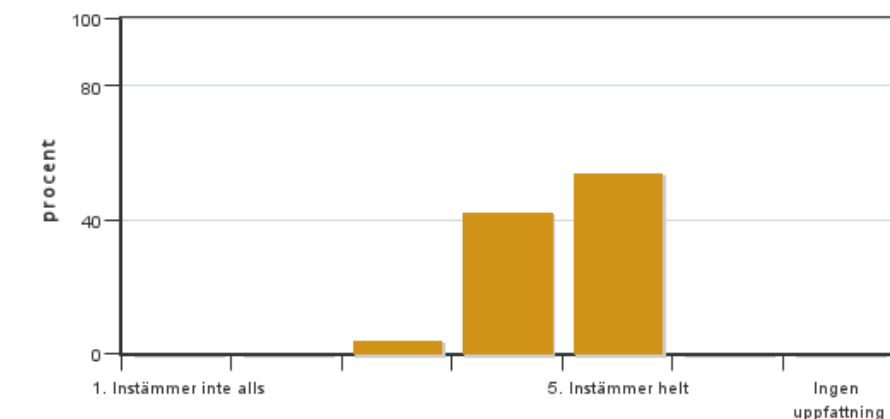


Antal svar: 26  
Medel: 4,2  
Median: 4

1: 0  
2: 1  
3: 2  
4: 14  
5: 9

Har ingen uppfattning: 0

#### 2. Jag anser att kursens innehåll hade en tydlig koppling till kursens lärandemål.

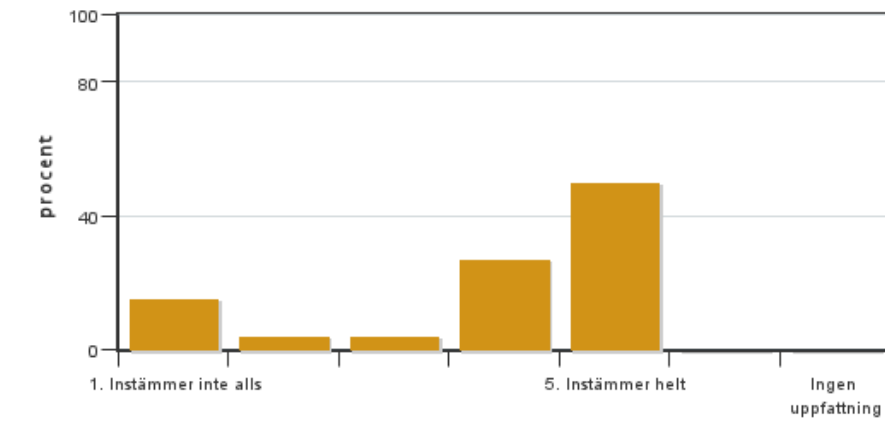


Antal svar: 26  
Medel: 4,5  
Median: 5

1: 0  
2: 0  
3: 1  
4: 11  
5: 14

Har ingen uppfattning: 0

#### 3. Mina förkunskaper var tillräckliga för att tillgodogöra mig kursen.

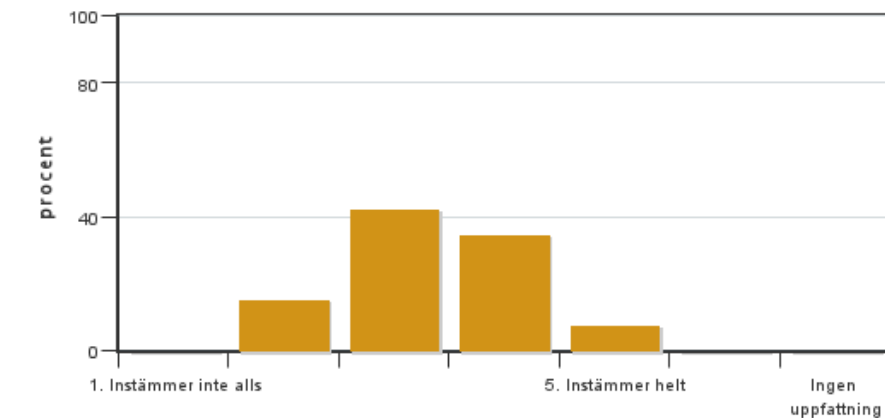


Antal svar: 26  
 Medel: 3,9  
 Median: 4

1: 4  
 2: 1  
 3: 1  
 4: 7  
 5: 13

Har ingen uppfattning: 0

**4. Jag anser att kursinformationen var lättillgänglig.**

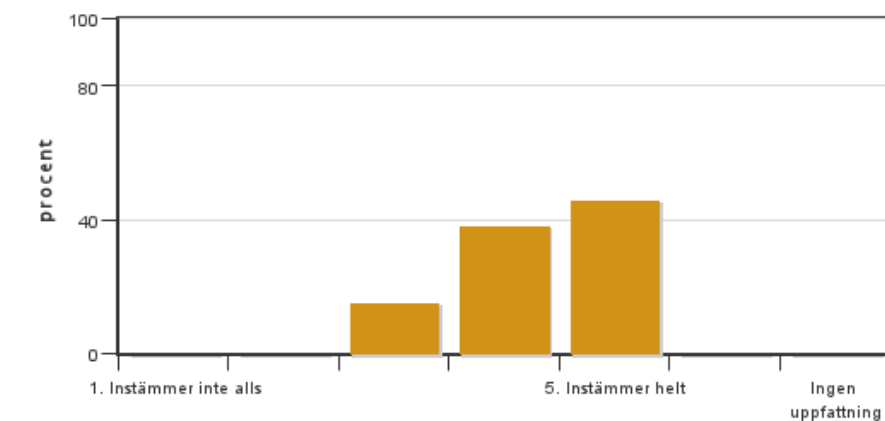


Antal svar: 26  
 Medel: 3,3  
 Median: 3

1: 0  
 2: 4  
 3: 11  
 4: 9  
 5: 2

Har ingen uppfattning: 0

**5. Kursens lärandemoment (föreläsningar, litteratur, övningar med mera) har stöttat mitt lärande.**

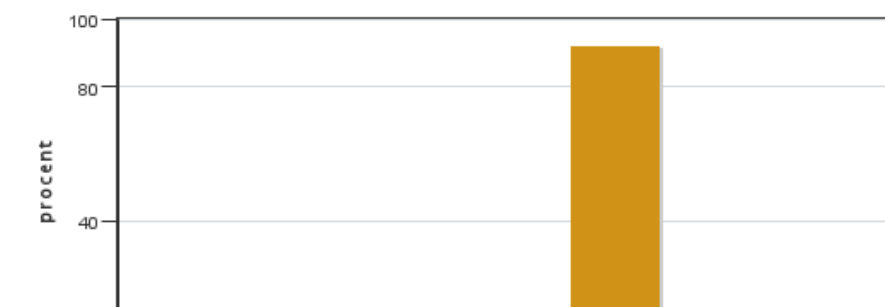


Antal svar: 26  
 Medel: 4,3  
 Median: 4

1: 0  
 2: 0  
 3: 4  
 4: 10  
 5: 12

Har ingen uppfattning: 0

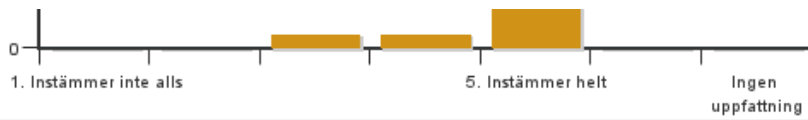
**6. Jag anser att den sociala lärmiljön har varit inkluderande där olika tankar respekterades.**



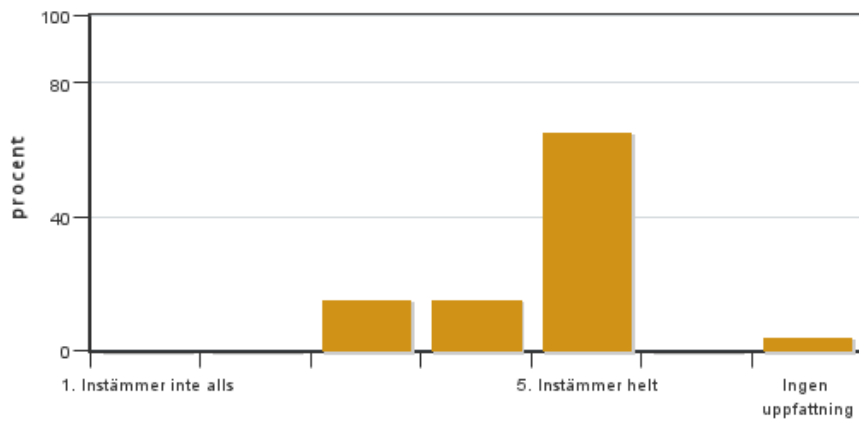
Antal svar: 26  
 Medel: 4,9  
 Median: 5

1: 0  
 2: 0  
 3: 1  
 4: 1  
 5: 24

Har ingen uppfattning: 0



7. Jag anser att den fysiska lärmiljön (exempelvis lokaler och utrustning) var tillfredställande.

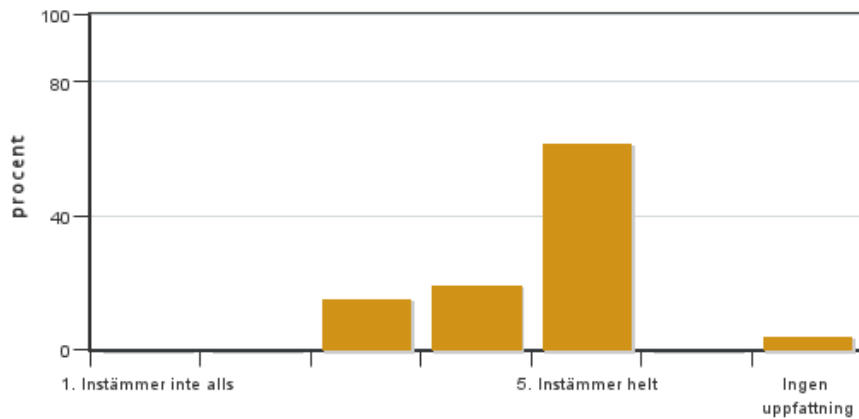


Antal svar: 26  
Medel: 4,5  
Median: 5

1: 0  
2: 0  
3: 4  
4: 4  
5: 17

Har ingen uppfattning: 1

8. Examinationen/-erna gav mig möjlighet att visa vad jag lärt mig under kursen, se lärandemål.

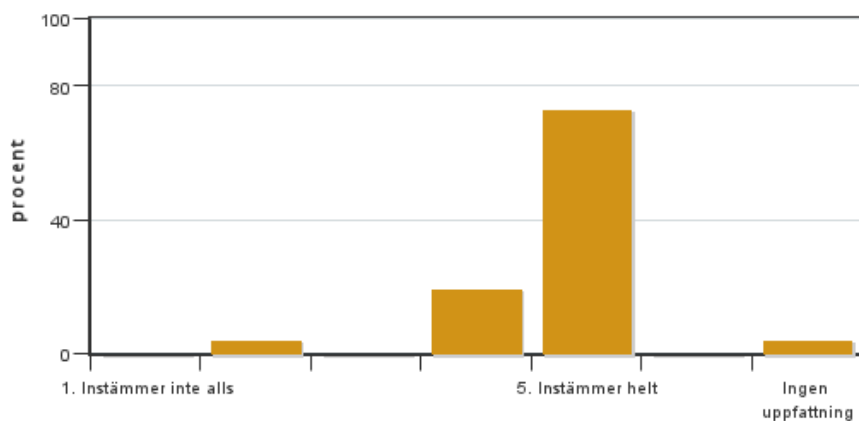


Antal svar: 26  
Medel: 4,5  
Median: 5

1: 0  
2: 0  
3: 4  
4: 5  
5: 16

Har ingen uppfattning: 1

9. Jag anser att kursen har berört hållbar utveckling (miljömässig, social och/eller ekonomisk hållbarhet).

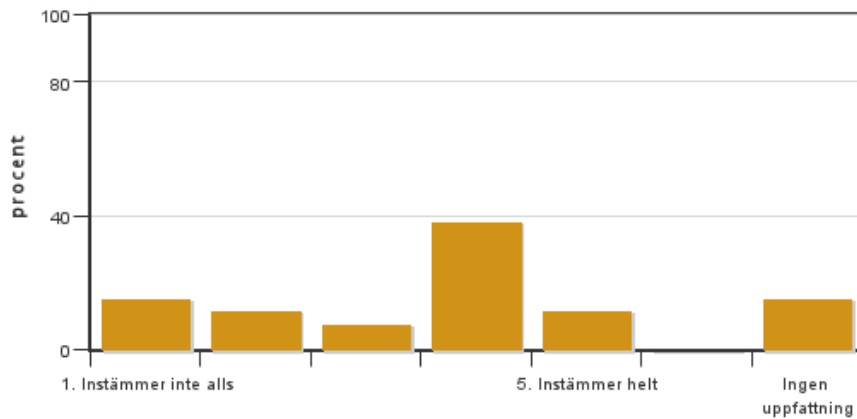


Antal svar: 26  
Medel: 4,7  
Median: 5

1: 0  
2: 1  
3: 0  
4: 5  
5: 19

Har ingen uppfattning: 1

10. Jag anser att kursen har berört ett genus- och jämställdhetsperspektiv i innehåll och praktik (t. ex. perspektiv på ämnet, kurslitteratur, fördelning av taltid och förekomst av härskartekniker).

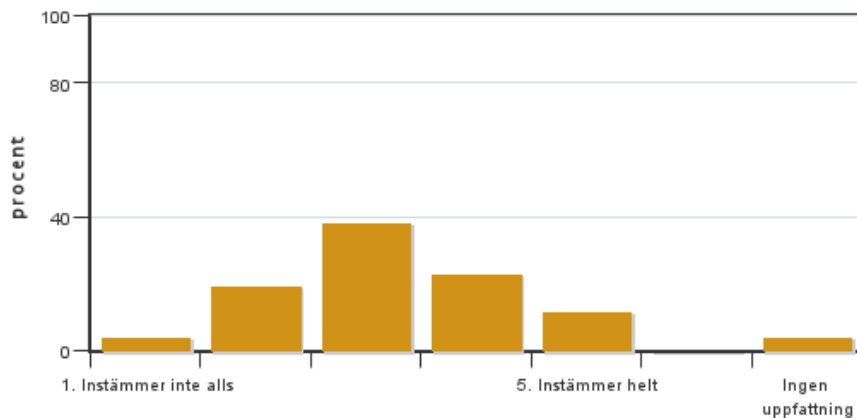


Antal svar: 26  
 Medel: 3,2  
 Median: 4

1: 4  
 2: 3  
 3: 2  
 4: 10  
 5: 3

Har ingen uppfattning: 4

**11. Jag anser att kursen har berört internationella perspektiv.**

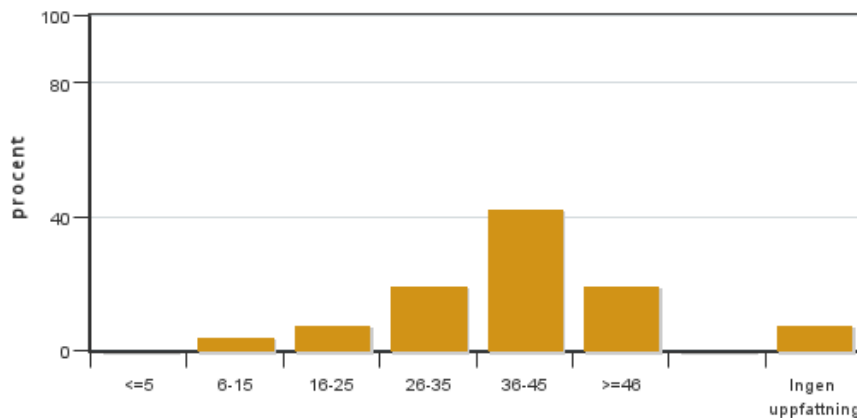


Antal svar: 26  
 Medel: 3,2  
 Median: 3

1: 1  
 2: 5  
 3: 10  
 4: 6  
 5: 3

Har ingen uppfattning: 1

**12. Jag har i genomsnitt lagt ... timmar per vecka på kursen (inklusive schemalagd tid).**

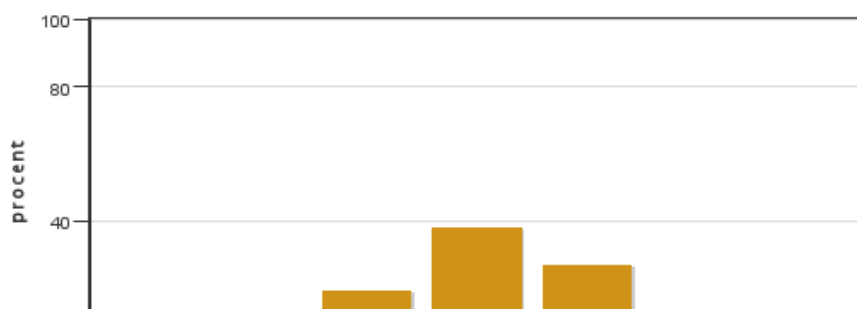


Antal svar: 26  
 Medel: 36,3  
 Median: 36-45

≤5: 0  
 6-15: 1  
 16-25: 2  
 26-35: 5  
 36-45: 11  
 ≥46: 5

Har ingen uppfattning: 2

**13. Om relevant, vad är ditt helhetsintryck av att hela eller delar av utbildningen genomförts på distans?**



Antal svar: 26  
 Medel: 3,8  
 Median: 4

1: 0  
 2: 3  
 3: 5  
 4: 10  
 5: 7

Har ingen uppfattning: 1



14. Om relevant, vad fungerade väl i undervisningen på distans?

15. Om relevant, vad fungerade mindre väl i undervisningen på distans?

## Egna frågor

---

16. Mitt intryck av växtkännedomdelen är:

16. Mitt intryck av växtfysiologidelen är:

16. Mitt intryck av botanikdelen är:

16. Mitt intryck av hållbarhetsdagen är:

16. Mitt intryck av yrkesrollsdelen i kursen är :

## Kursledarens kommentarer

---

Det är roligt att läsa att kursen fick så bra helhetsintryck ( medel 4,2 ) Mycket bra svarsfrekvens på 76% var det också. Corona restriktionerna påverkade kursen på slutet tyvärr.

Bedömning ligger på flertalet av frågorna på runt 4,5 i medlen vilket är ett mycket gott betyg. Det känns roligt för oss lärare att ni känt er välkomna och att vi nått ut med budskapet och informationen. Hållbarhetsdagen ger mycket men det är en tung dag, men än så viktig. Det finns saker att göra och det rör hela samhällsutvecklingen vilket gör att vi kan påverka mycket vad gäller just miljö och hållbarhet.

Några lägre bedömningar på 4 frågor blev det där medelvärde ligger på 3,2 - 3,9 och det gäller lättillgänglig information, internationella perspektivet på utbildningen, genusfrågor och jämställdhet, utbildning på distans.

När det gäller *lätt tillgänglig information* kan vi behöva bli bättre på att använda samma informationsvägar i Canvas för att minska förvirring och missad information. Dock sker det ibland snabba förändringar vilket kan skickas ut på anslag i stället för den från början avsedda informationsvägen, i fortsättningen blir det med tydligare titlar på anslagen.

Det *internationella perspektivet på utbildningen* kan behöva fördjupas. Det finns idag flera liknande utbildningar i Norden och även i övriga Europa. Kopplingen till övriga Europa och världen kan behöva stärkas på sikt. Landskapsingenjörens arbetsområde kan mycket väl sträcka sig långt utanför Sveriges gränser. Vi har flera verksamma landskapsingenjörer i världen.

*Genus och jämställdhet* är en viktig fråga inom branschen. Vi har arbetat aktivt med den frågan sedan föregående kursomgång men då restriktionerna skärptes fick vi stryka några exkursioner och då missade vi några kvinnliga chefer. Vår förhoppning är att vi i kommande kurser ska kunna få en bättre balans. Branschen går ständigt från en mansdominerad bransch till kvinnodominerad när det gäller ledande positioner. Det är dock av stor vikt att vi försöker få en bra balans. Frågan kommer alltid vara aktuell.

*Utbildning på distans* är en utmaning för både studenter och lärare. Det finns både utmaningar och möjligheter med distansundervisning. Flera kommentarer rör tillgänglig information inför möten och zoomlänkar. Vi ska försöka få ut informationen på ett tydligare sätt. Vi lärare upplever att det har fungerat bra utifrån förutsättningarna men att i flera olika övningar är platsbaserad undervisning det som ger och uppskattas mest av alla inblandade.

Avslutningsvis vill vi tacka för den uppskattning som ni har visat oss för omställningen till distansundervisning.

## Studentrepresentantens kommentarer

---

Kursutvärdering LK 0358 - Introduktionskurs för landskapsingenjörer och växtkunskap.

Generellt gav kursen ett gott helhetsintryck och de flesta upplevde att innehållet hade en bra och tydlig koppling till kursen.

Angående förkunskaper var det ganska olika hur väl förberedda deltagarna kände sig. Klassen består av personer med olika bakgrund/arbetslivserfarenheter och olika ålder. Ungefär 1/4 tyckte de hade lite för lite förkunskaper medan ca 3/4 tyckte det hade tillräckliga förkunskaper och såg det lite mer som en refresh från gymnasietiden.

Kursinformationens tillgänglighet var bra, men får medel betyg på grund av att den var ostrukturerad. Det var många gånger svårt att hitta information, speciellt på grund av att den publicerades på olika ställen på Canvas eller som mail. Meddelandena hade inte alltid tydliga rubriker så det var ibland svårt att hitta det man sökte efter. Förslag till förbättring är att lärarna pratar ihop sig och publicerar informationen på ett och samma ställe med tydliga titlar och gärna datum för den dag/exkursion/uppgift det gäller då det snabbt blir många meddelanden att gå igenom. Information och länkar publicerades ibland sent.

Lärandemomenten upplevs ha stöttat lärandet. Uppskattat att man fick tillgång till power point presentationer och inspelade föreläsningar.

Den sociala miljön har fått gott betyg och deltagarna känner sig inkluderade och respekterade. Alla upplever att de fått möjlighet att uttrycka sina tankar och funderingar.

Lokaler och läromiljön har fungerat bra. Dock har det upplevts en del teknikproblem i början av vissa föreläsningar som tagit onödig tid. Ett par gånger har it tekniker behövt tillkallas för att fixa högtalarsystem och bildskärmar.

Tentor och examinationer upplevs visat granska väl vad man lärt sig under kursen. Dock önskas fler perenner och träd på tentorna! Många pluggade väldigt hårt på dessa och hade gärna visat mer av vad de kunde.

Deltagarna är nöjda över hur mycket hållbar utveckling berörts på kursen. Däremot angående internationella perspektiv hade det gärna kunnat tas upp mer.

Deltagarna har lagt mycket tid på studierna. De flesta 36-45h/vecka. Det har dock varit svårt för många att ange nedlagd tid, då tempot har upplevts varit ganska olika mellan veckorna.

Genus och jämställdhetsperspektiv. I lärandet har det varit jämställt men det har varit väldigt få kvinnliga aktörer med från de olika branscherna. Önskemålet är att försöka få med fler kvinnor från arbetslivet på exkursioner och studiebesök på kommande kurs.

Distansutbildningen har i det stora hela fungerat bra upplever de flesta. Det som flera återkommer till är att det var givande och bra att hinna träffas och lära känna klassen i början innan de strängare restriktionerna gjorde att utbildningen blev distansbaserad.

Det som fungerat bra på distans tycker de flesta var zoom. Upplägget i zoom var också bra då man vid behov kan skapa egna rum eller delas in i mindre grupper av läraren så alla har möjlighet att komma till tals.

Det som fungerat sämre under distansutbildningen var, som nämnts tidigare, att information publicerades på olika ställen på Canvas (svårt att hitta) och ibland skickades ut väldigt sent. Några känner också att det är svårare att hålla fokus och motivation igång vid hemstudier. Det finns mer som kan störa runt omkring och det upplevdes jobbigt om läraren eller man själv hade problem med internet och fick dåligt ljud, frusen bild m.m.

### Växtkännedom

Upplevdes som kul och intressant men också ganska svår. De flesta blev inspirerade och vill gärna lära sig fler växter/namn. Växtvandringarna upplevdes som ett trevligt, motiverande sätt att lära sig samtidigt som man kunde bekanta sig med klassen. Fler växter önskas förhöras på tentorna.

### Växtfysiologi

Intressant men många upplevde att det gick för fort. Det var både svårt att hinna lära sig allt på den korta tiden och många upplevde att kunskapen inte satte sig och man glömde bort mycket snabbt efter tentan. Bra med utskrifter av power point att anteckna på. Svårt att hålla koll på termerna och hänga med då det blandades svenska/engelska under föreläsningarna och på power point bilderna. Gärna allt på svenska eller någon form av översättning/ordlista till bilderna.

## Botanik

Populär kurs som de flesta gillade. Tempot upplevdes lagom och bra upplägg med teori på förmiddagen och labbar på eftermiddagen.

## Hållbarhetsdagen

Upplvdes som en ganska tung/jobbig dag men mycket viktig och intressant. Kanske den kan delas upp på flera pass istället för en hel dag. Önskas också lite positiva exempel för att lätta upp stämningen lite.

## Yrkesrollen

Generellt ett moment som motiverade och inspirerade. Mycket uppskattat med studiebesök. Uppfattades av några som lite långdraget och utspritt. Hade kanske kunnat förkortats något. Kanske möjligt att förkorta för att ge mer tid till växtfysiologi eller ha de två parallellt med varandra?

---

Kontakta support: [support@slu.se](mailto:support@slu.se) - 018-67 6600