



Växtkomposition LK0219, 20103.2021

15 Hp
Studietakt = 100%
Nivå och djup = Grund
Kursledare = Anna-Karin Ekwall

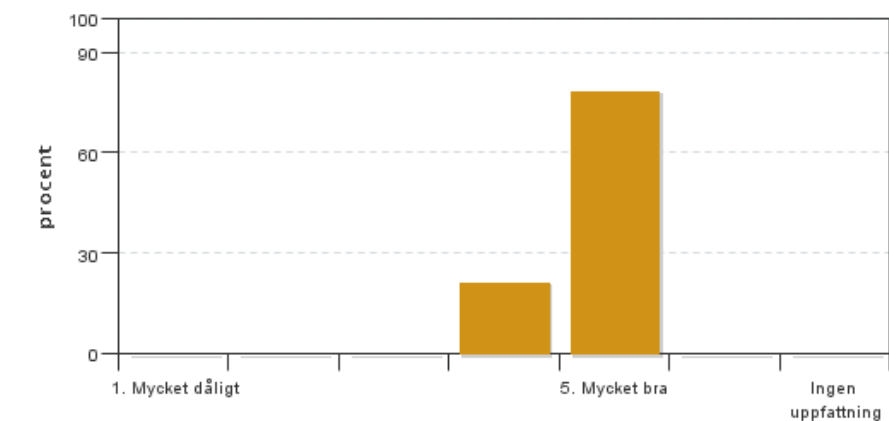
Värderingsresultat

Värderingsperiod: 2021-01-10 - 2021-01-31

Antal svar 14
Studentantal 22
Svarsfrekvens 63 %

Obligatoriska standardfrågor

1. Mitt helhetsintryck av kursen är:

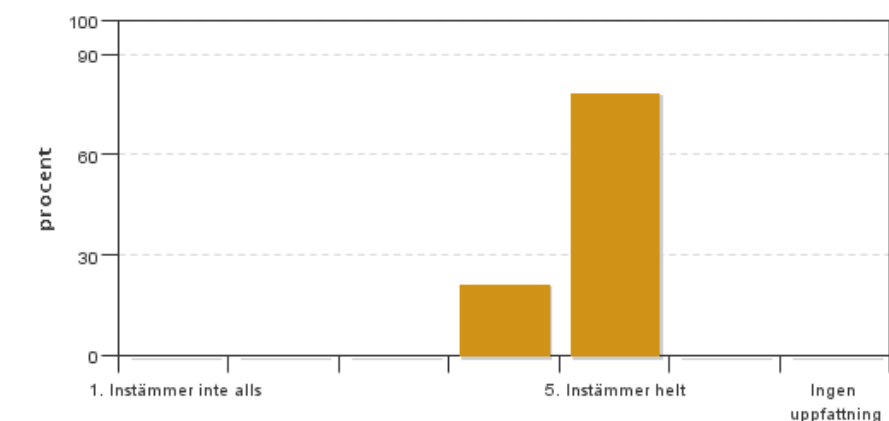


Antal svar: 14
Medel: 4,8
Median: 5

1: 0
2: 0
3: 0
4: 3
5: 11

Har ingen uppfattning: 0

2. Jag anser att kursens innehåll hade en tydlig koppling till kursens lärandemål.

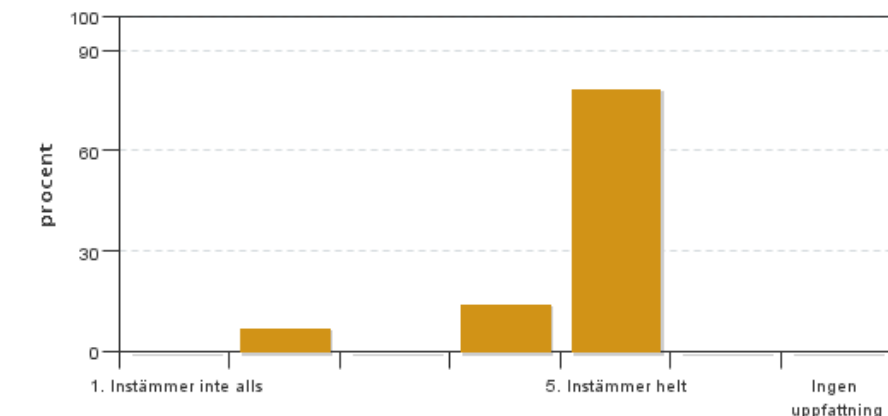


Antal svar: 14
Medel: 4,8
Median: 5

1: 0
2: 0
3: 0
4: 3
5: 11

Har ingen uppfattning: 0

3. Mina förkunskaper var tillräckliga för att tillgodogöra mig kursen.

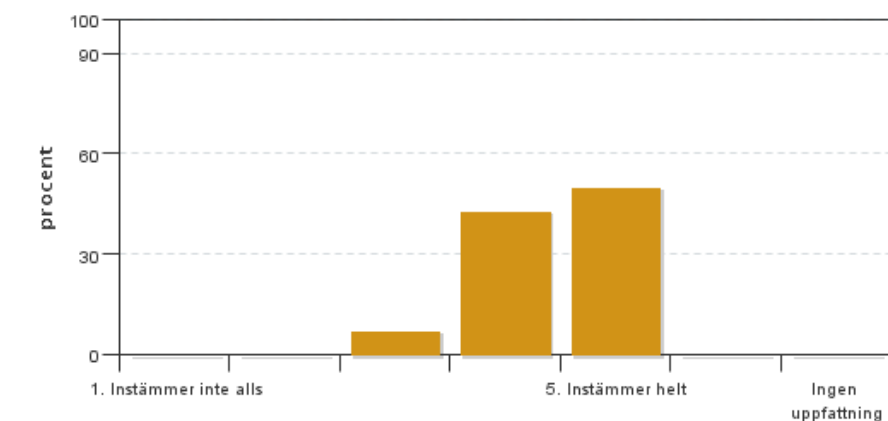


Antal svar: 14
Medel: 4,6
Median: 5

1: 0
2: 1
3: 0
4: 2
5: 11

Har ingen uppfattning: 0

4. Jag anser att kursinformationen var lättillgänglig.

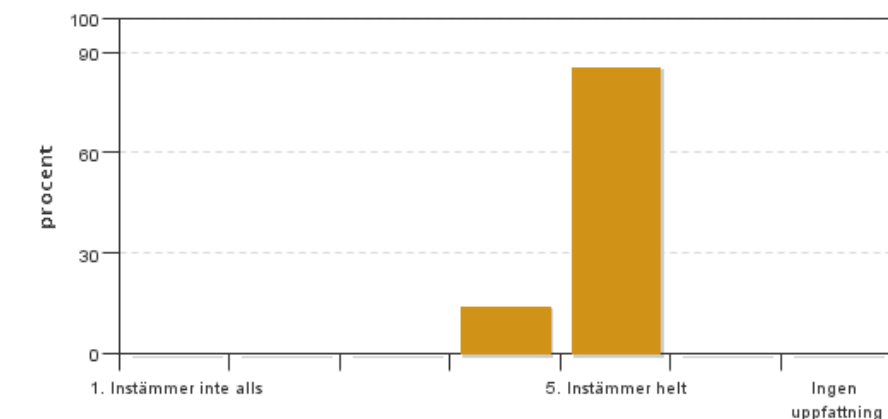


Antal svar: 14
Medel: 4,4
Median: 4

1: 0
2: 0
3: 1
4: 6
5: 7

Har ingen uppfattning: 0

5. Kursens lärandemoment (föreläsningar, litteratur, övningar med mera) har stöttat mitt lärande.

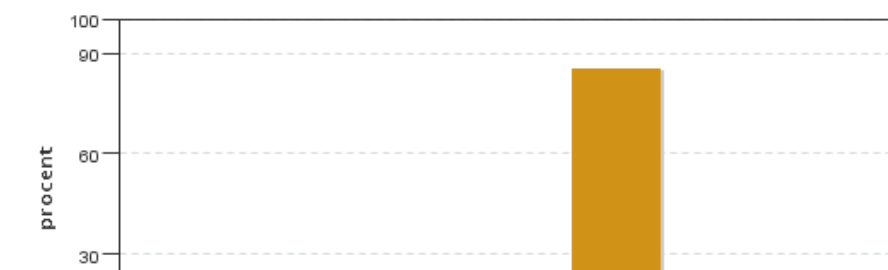


Antal svar: 14
Medel: 4,9
Median: 5

1: 0
2: 0
3: 0
4: 2
5: 12

Har ingen uppfattning: 0

6. Jag anser att den sociala lärmiljön har varit inkluderande där olika tankar respekterades.



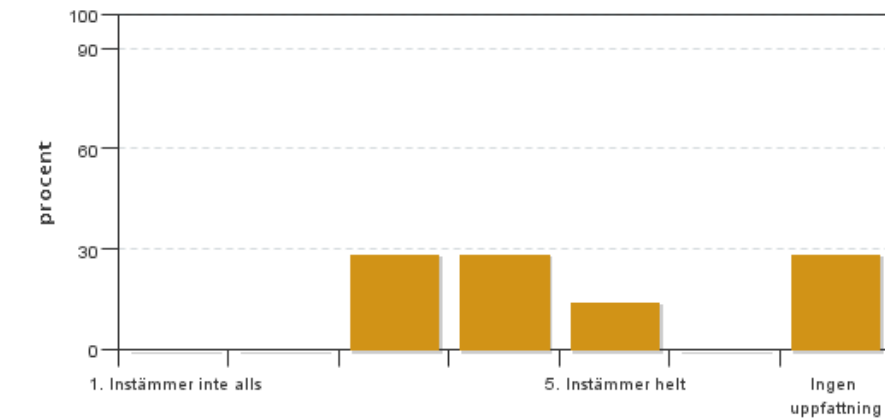
Antal svar: 14
Medel: 4,9
Median: 5

1: 0
2: 0
3: 0
4: 2
5: 12



Har ingen uppfattning: 0

7. Jag anser att den fysiska lärmiljön (exempelvis lokaler och utrustning) var tillfredställande.

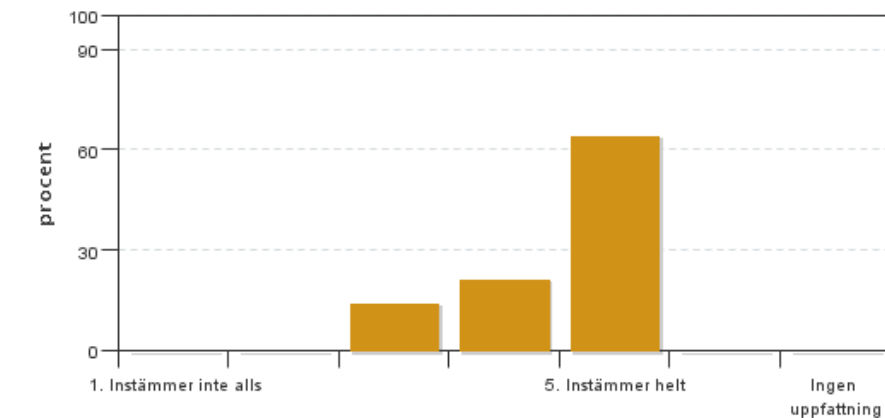


Antal svar: 14
Medel: 3,8
Median: 4

1: 0
2: 0
3: 4
4: 4
5: 2

Har ingen uppfattning: 4

8. Examinationen/-erna gav mig möjlighet att visa vad jag lärt mig under kursen, se lärandemål.

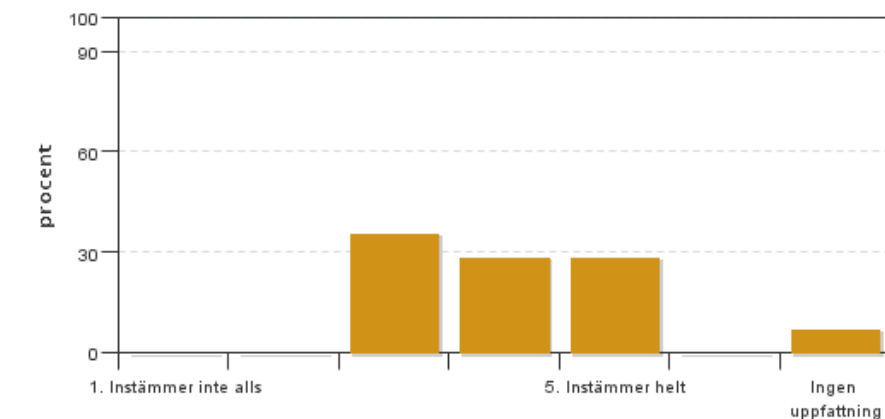


Antal svar: 14
Medel: 4,5
Median: 5

1: 0
2: 0
3: 2
4: 3
5: 9

Har ingen uppfattning: 0

9. Jag anser att kursen har berört hållbar utveckling (miljömässig, social och/eller ekonomisk hållbarhet).

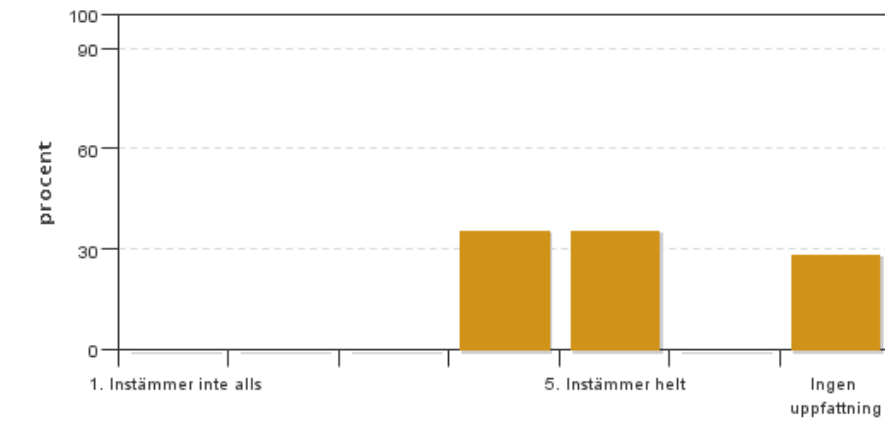


Antal svar: 14
Medel: 3,9
Median: 4

1: 0
2: 0
3: 5
4: 4
5: 4

Har ingen uppfattning: 1

10. Jag anser att kursen har berört ett genus- och jämställdhetsperspektiv i innehåll och praktik (t. ex. perspektiv på ämnet, kurslitteratur, fördelning av taltid och förekomst av härskartekniker).

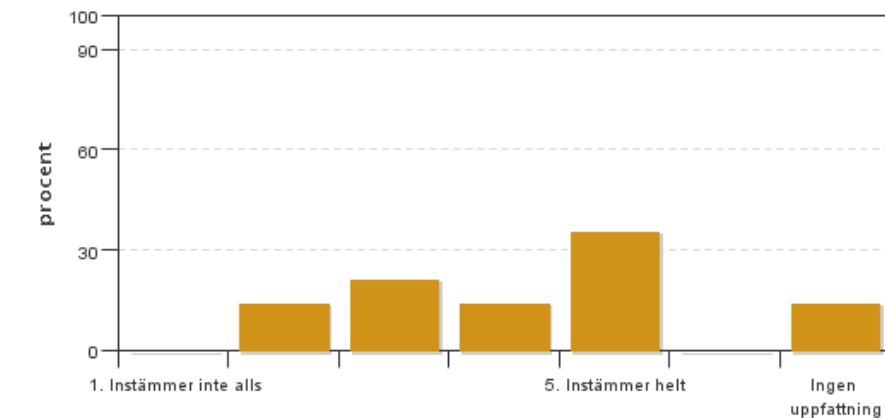


Antal svar: 14
 Medel: 4,5
 Median: 4

1: 0
 2: 0
 3: 0
 4: 5
 5: 5

Har ingen uppfattning: 4

11. Jag anser att kursen har berört internationella perspektiv.

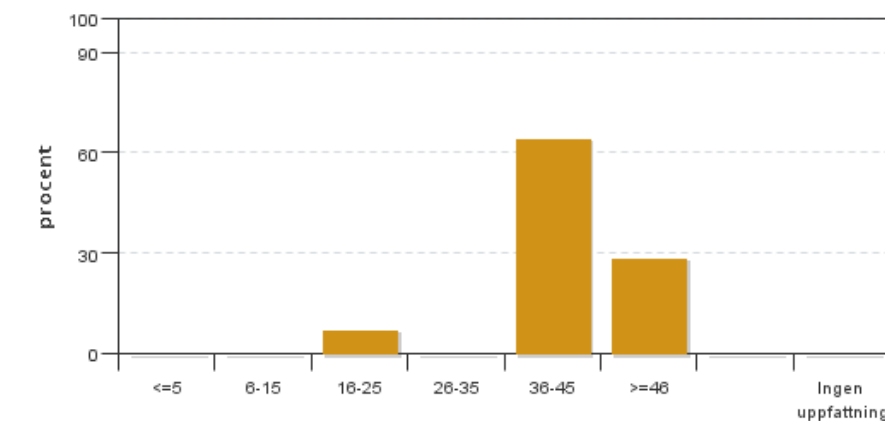


Antal svar: 14
 Medel: 3,8
 Median: 4

1: 0
 2: 2
 3: 3
 4: 2
 5: 5

Har ingen uppfattning: 2

12. Jag har i genomsnitt lagt ... timmar per vecka på kursen (inklusive schemalagd tid).

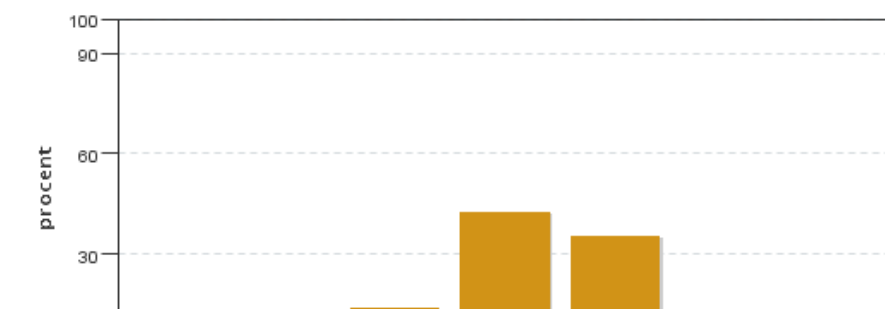


Antal svar: 14
 Medel: 40,3
 Median: 36-45

≤5: 0
 6-15: 0
 16-25: 1
 26-35: 0
 36-45: 9
 ≥46: 4

Har ingen uppfattning: 0

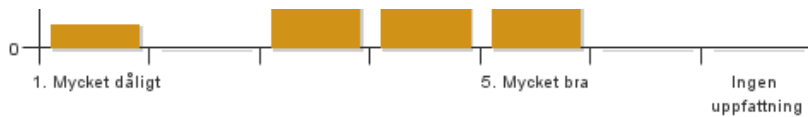
13. Vad är ditt helhetsintryck av att hela eller delar av utbildningen genomförts på distans?



Antal svar: 14
 Medel: 4,0
 Median: 4

1: 1
 2: 0
 3: 2
 4: 6
 5: 5

Har ingen uppfattning: 0



14. Vad fungerade väl i undervisningen på distans?

15. Vad fungerade mindre väl i undervisningen på distans?

Egna frågor

16. Hur tycker du att handledningen till de olika momenten har fungerat?

16. Tycker du att dagskiss 1-2 var lärorika och meningsfulla?

16. Tycker du att workshop Stil, material och entréer var inspirerande och lärorik?

16. Tycker du att den obligatoriska kurslitteraturen var lärorik och tankeväckande, samt gav dig den hjälp du behövde i momentet storskaliga planteringar?

Kursledarens kommentarer

Som helhet fungerade kursen mycket bra. Framförallt fick övningarna, föreläsningarna, kurslitteraturen och styrningen av kursen höga betyg. Enligt kursutvärderingen fick helhetsintrycket av kursen betyg Medel: 4,8 och Median 5,0.

Coronapandemin satte spår vad gäller den sociala miljön som zoomundervisning inte kan ersätta. Framförallt avsaknad av gemenskap och verkliga möten som är så viktig för inspiration och framåtanda i den kreativa processen. Zoom öppnade även upp för nya positiva lösningar som tex att det ekonomiskt blev möjligt att anlita nya fantastiska föreläsare från mer långväga håll, bra dropin- handledningar och mycket hög närvaro på föreläsningar och seminarium. Självklart finns det en del i kursen som kan förändras till det bättre. Mycket bra och konstruktiv kritik framkom både på den muntliga och den skriftliga kursutvärderingen som kommer att påverka vissa moment i nästa års växtkompositionskurs. Jag ger några exempel på förändringar/ tillägg nedan i punktform :

- Fler delredovisningar halvvägs in i de olika övningsmomenten. Det ger möjlighet att tidigt få inspiration från sina kurskamrater, möjlighet att tidigt ändra riktning i processen samt ökar diciplinen och studentens styrfart

- Handledning tidigare i varje projekt - 1.a veckan efter projektpresentation. *Bra i syfte att sätta fart på studenten samt att snabbt stämma av koncept.*

- Identifierar handledarna att återkommande problematik och frågeställningar tas upp - Bjud in studenterna till en gemensam genomgång för diskussion

- Lyft hållbarhetsfrågan bättre i de olika momenten, framförallt de miljömässiga, men även ekonomisk hållbarhet.

Vid datorn/ Mona Wembling

Studentrepresentantens kommentarer

Studentrepresentanten har inte lämnat några kommentarer

Kontakta support: it-stod@slu.se - 018-67 6600