



## Designföretaget – företagande inom landskap och trädgård FÖ0467, 20102.2021

15 Hp  
Studietakt = 100%  
Nivå och djup = Grund -  
Kursledare = Boel Rönnblom

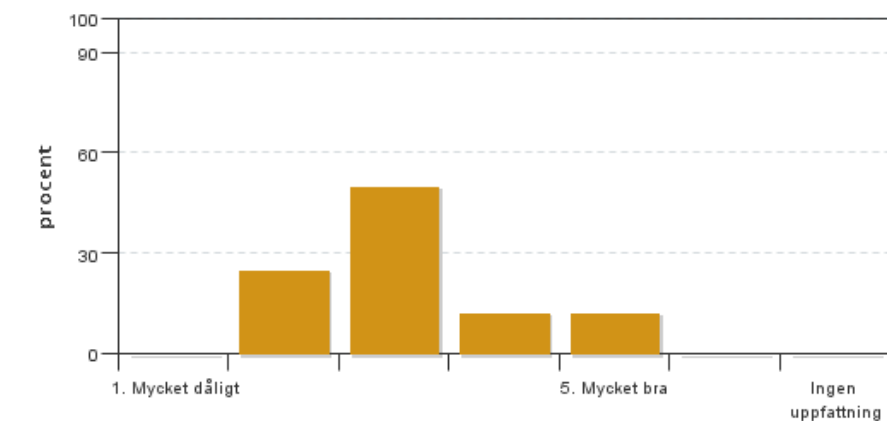
### Värderingsresultat

Värderingsperiod: 2021-01-10 - 2021-01-31

Antal svar 8  
Studentantal 23  
Svarsfrekvens 34 %

### Obligatoriska standardfrågor

#### 1. Mitt helhetsintryck av kursen är:

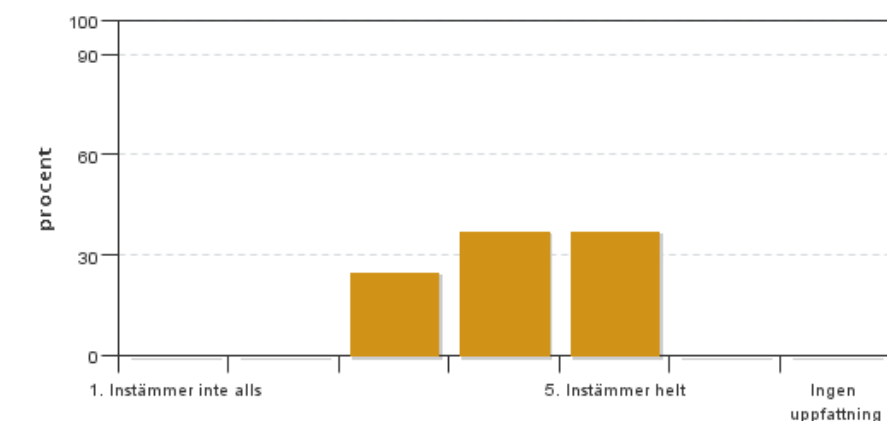


Antal svar: 8  
Medel: 3,1  
Median: 3

1: 0  
2: 2  
3: 4  
4: 1  
5: 1

Har ingen uppfattning: 0

#### 2. Jag anser att kursens innehåll hade en tydlig koppling till kursens lärandemål.

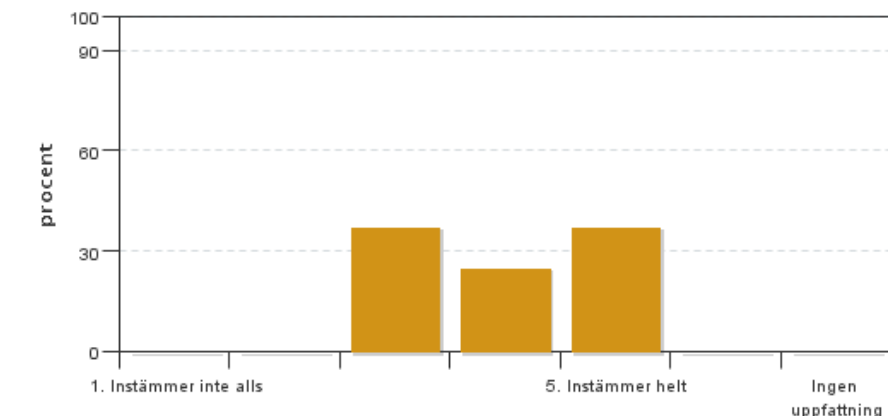


Antal svar: 8  
Medel: 4,1  
Median: 4

1: 0  
2: 0  
3: 2  
4: 3  
5: 3

Har ingen uppfattning: 0

**3. Mina förkunskaper var tillräckliga för att tillgodogöra mig kursen.**

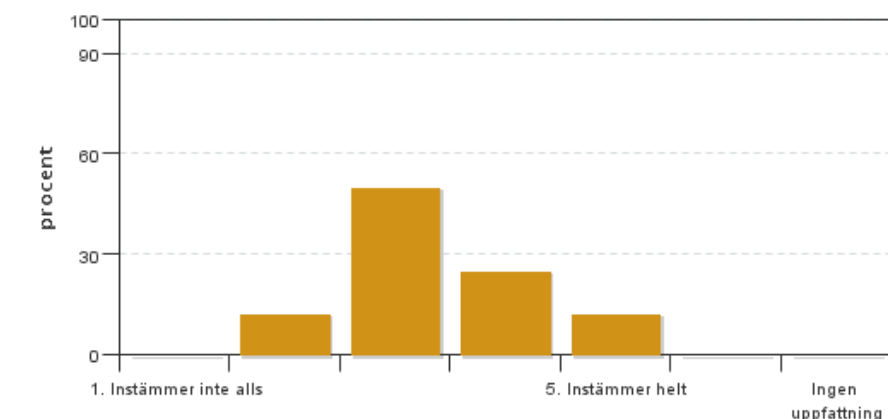


Antal svar: 8  
Medel: 4,0  
Median: 4

1: 0  
2: 0  
3: 3  
4: 2  
5: 3

Har ingen uppfattning: 0

**4. Jag anser att kursinformationen var lättillgänglig.**

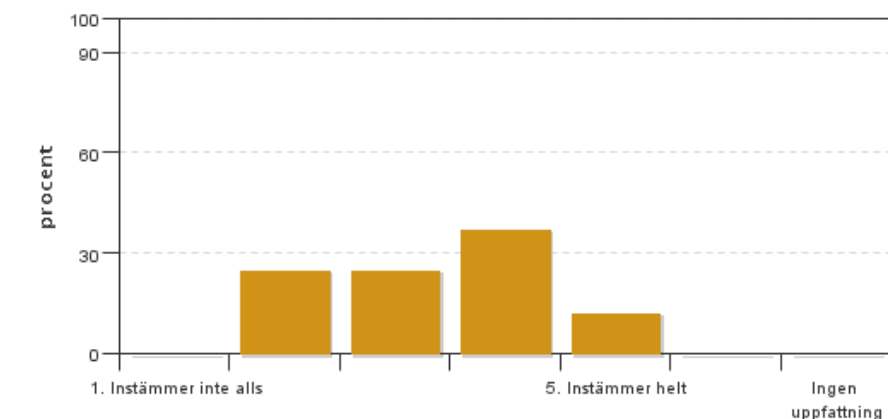


Antal svar: 8  
Medel: 3,4  
Median: 3

1: 0  
2: 1  
3: 4  
4: 2  
5: 1

Har ingen uppfattning: 0

**5. Kursens lärandemoment (föreläsningar, litteratur, övningar med mera) har stöttat mitt lärande.**

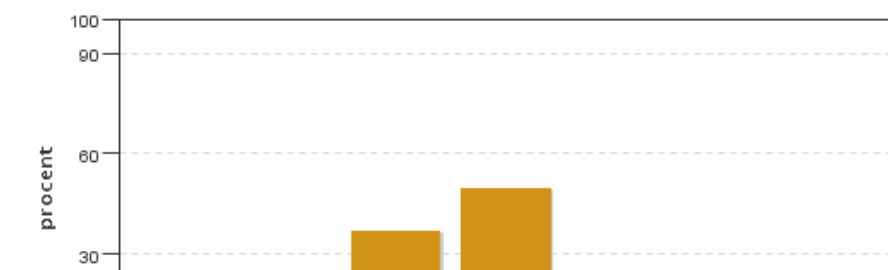


Antal svar: 8  
Medel: 3,4  
Median: 3

1: 0  
2: 2  
3: 2  
4: 3  
5: 1

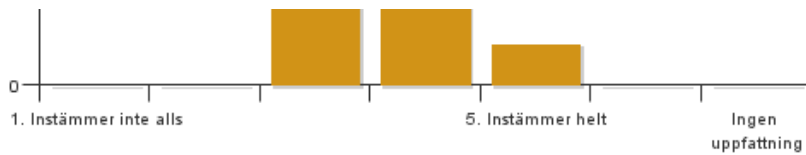
Har ingen uppfattning: 0

**6. Jag anser att den sociala lärmiljön har varit inkluderande där olika tankar respekterades.**



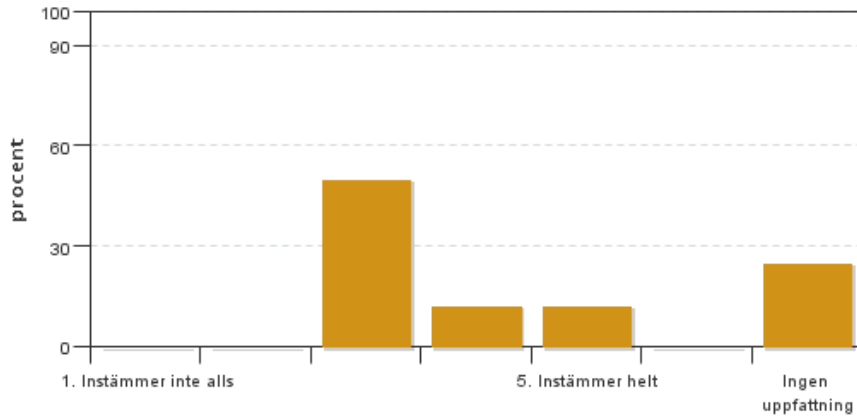
Antal svar: 8  
Medel: 3,8  
Median: 4

1: 0  
2: 0  
3: 3  
4: 4  
5: 1



Har ingen uppfattning: 0

**7. Jag anser att den fysiska lärmiljön (exempelvis lokaler och utrustning) var tillfredställande.**

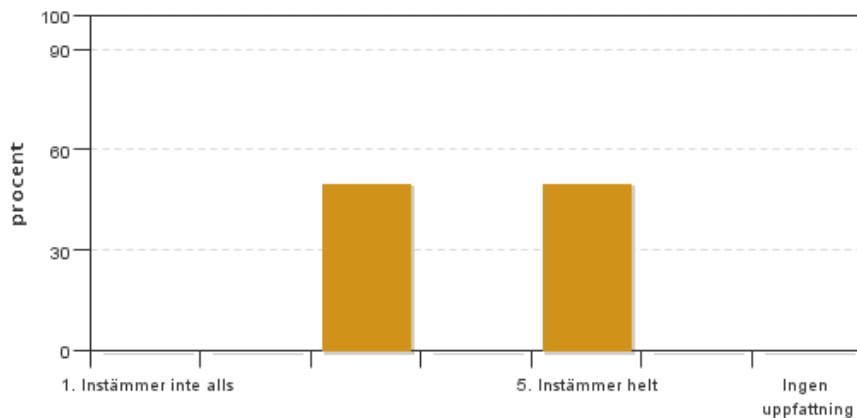


Antal svar: 8  
Medel: 3,5  
Median: 3

1: 0  
2: 0  
3: 4  
4: 1  
5: 1

Har ingen uppfattning: 2

**8. Examinationen/-erna gav mig möjlighet att visa vad jag lärt mig under kursen, se lärandemål.**

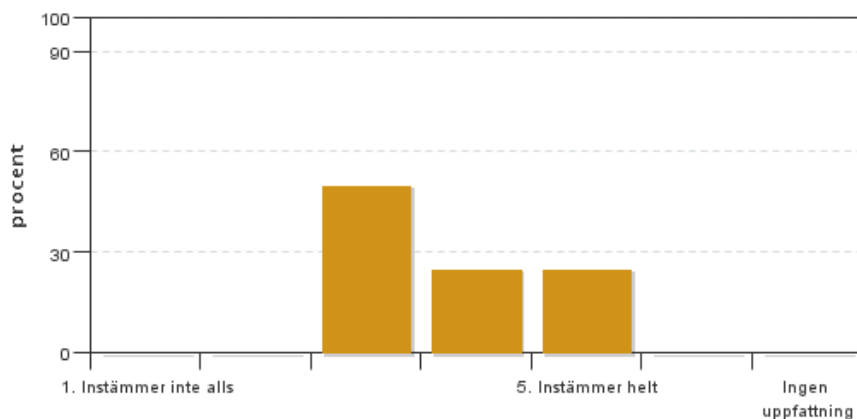


Antal svar: 8  
Medel: 4,0  
Median: 3

1: 0  
2: 0  
3: 4  
4: 0  
5: 4

Har ingen uppfattning: 0

**9. Jag anser att kursen har berört hållbar utveckling (miljömässig, social och/eller ekonomisk hållbarhet).**

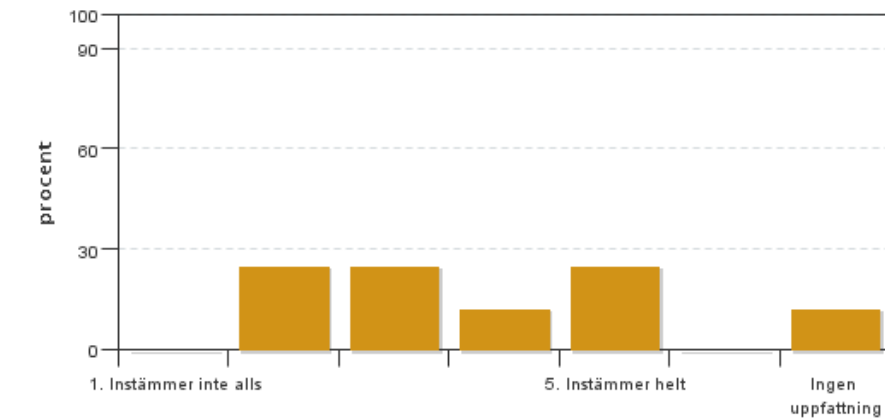


Antal svar: 8  
Medel: 3,8  
Median: 3

1: 0  
2: 0  
3: 4  
4: 2  
5: 2

Har ingen uppfattning: 0

**10. Jag anser att kursen har berört ett genus- och jämställdhetsperspektiv i innehåll och praktik (t. ex. perspektiv på ämnet, kurslitteratur, fördelning av taltid och förekomst av härskartekniker).**

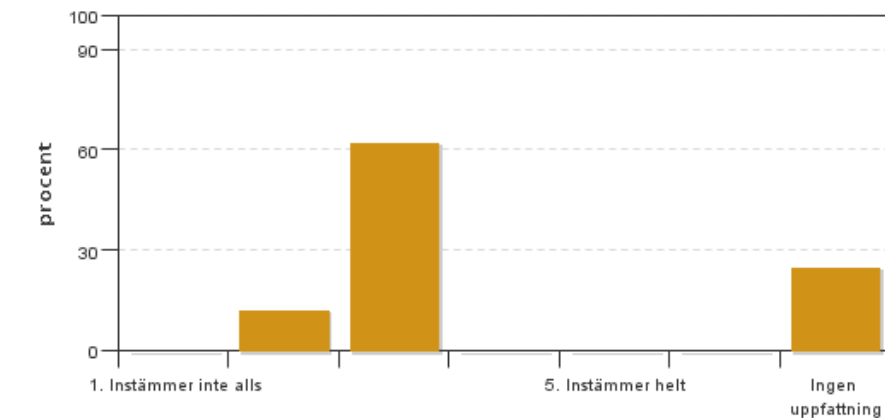


Antal svar: 8  
 Medel: 3,4  
 Median: 3

1: 0  
 2: 2  
 3: 2  
 4: 1  
 5: 2

Har ingen uppfattning: 1

**11. Jag anser att kursen har berört internationella perspektiv.**

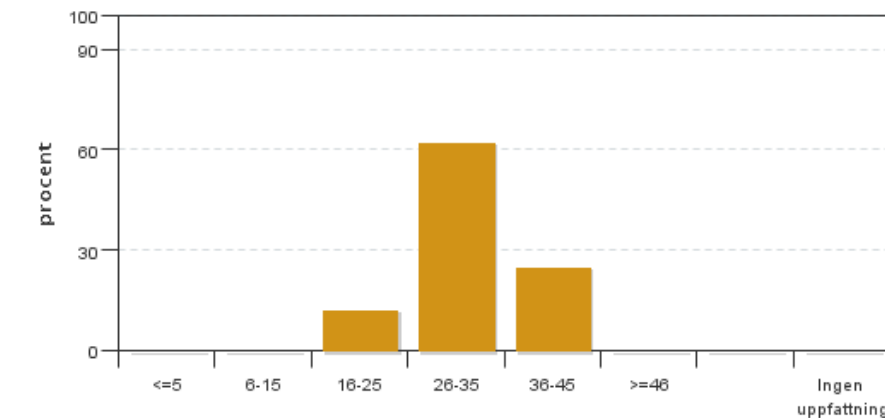


Antal svar: 8  
 Medel: 2,8  
 Median: 3

1: 0  
 2: 1  
 3: 5  
 4: 0  
 5: 0

Har ingen uppfattning: 2

**12. Jag har i genomsnitt lagt ... timmar per vecka på kursen (inklusive schemalagd tid).**

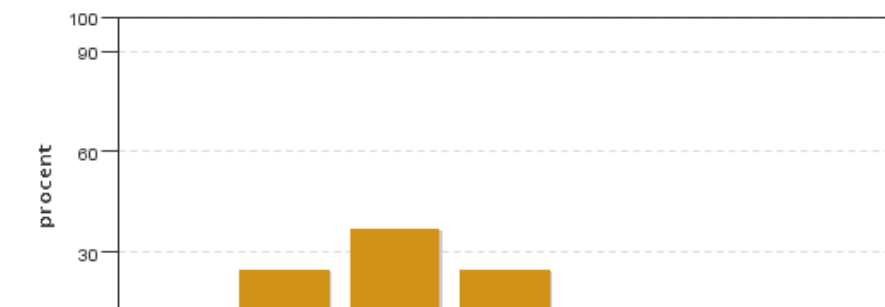


Antal svar: 8  
 Medel: 31,3  
 Median: 26-35

≤5: 0  
 6-15: 0  
 16-25: 1  
 26-35: 5  
 36-45: 2  
 ≥46: 0

Har ingen uppfattning: 0

**13. Vad är ditt helhetsintryck av att hela eller delar av utbildningen genomförts på distans?**



Antal svar: 8  
 Medel: 3,3  
 Median: 3

1: 0  
 2: 2  
 3: 3  
 4: 2  
 5: 1

Har ingen uppfattning: 0



14. Vad fungerade väl i undervisningen på distans?

15. Vad fungerade mindre väl i undervisningen på distans?

## Kursledarens kommentarer

---

Veckovis indelning med tema har fungerat bra.

Canvas hade ett bra upplägg med veckovis moduler.

Nivån på kursen är lagom för att vara en nybörjarkurs. En del tyckte den var ganska svår och några tyckte den var för lätt.

Det skulle vara önskvärt att utöka handledningen inför affärsplan.

Kursen gick att genomföra kursen på distans, men den lämpar sig bättre för campus. För den studentgrupp som gick kursen detta år hade troligen flipped classroom lämpat sig bättre i en distanskurs. Fler asynkrona moment, endast förinspelade föreläsningar och sedan räknestuga eller diskussion i zoom skulle kunna var ett alternativ. Bäst är dock att ha den på campus då kommunikationen mellan studenter och lärare underlättas.

Kursen går parallellt med två andra företagskurser: Landskapsföretaget och Trädgårdsföretaget. Kurserna Landskapsföretaget och Designföretaget har flera moment tillsammans. Det går bra att ha Landskapsföretaget och Designföretaget i samma föreläsningsgrupp, men det är viktigt att även i fortsättningen minimera tillfällen då alla tre kurserna samkörs. Därför ges de flesta föreläsningar dubbelt från föreläsarens sida, med undantag för någon enstaka gästföreläsare. Om studentantalet ökar i framtiden så att de tre företagskurserna inte får plats i Terra Nova kommer samtliga moment att behöva göras åtskilt från Trädgårdsföretaget.

## Studentrepresentantens kommentarer

---

Studentrepresentanten har inte lämnat några kommentarer