



Botanik och växtkännedom BI1336, 10188.2021

15 Hp
Studietakt = 100%
Nivå och djup = Grund -
Kursledare = Jonatan Leo

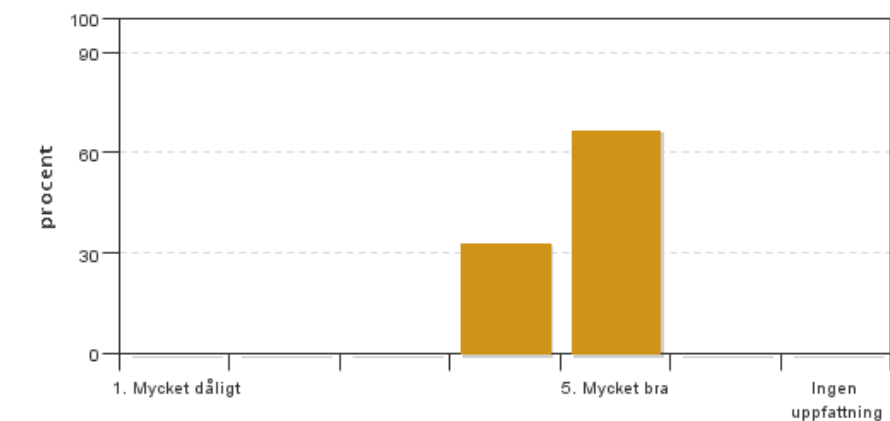
Värderingsresultat

Värderingsperiod: 2020-10-25 - 2020-11-15

Antal svar 9
Studentantal 24
Svarsfrekvens 37 %

Obligatoriska standardfrågor

1. Mitt helhetsintryck av kursen är:

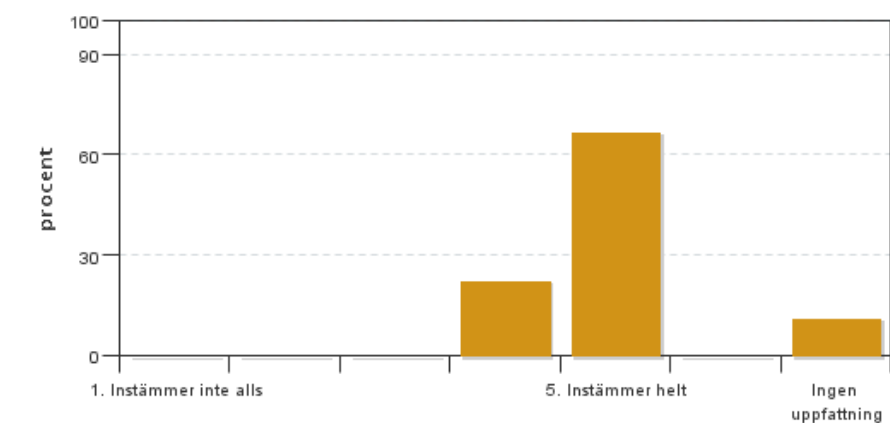


Antal svar: 9
Medel: 4,7
Median: 5

1: 0
2: 0
3: 0
4: 3
5: 6

Har ingen uppfattning: 0

2. Jag anser att kursens innehåll hade en tydlig koppling till kursens lärandemål.

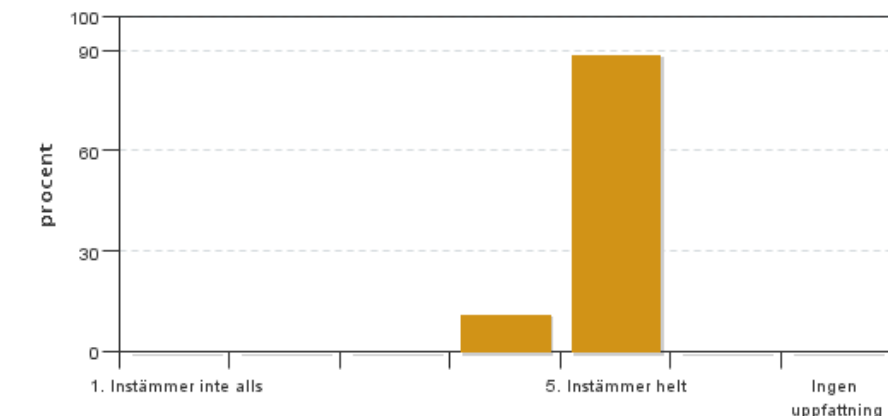


Antal svar: 9
Medel: 4,8
Median: 5

1: 0
2: 0
3: 0
4: 2
5: 6

Har ingen uppfattning: 1

3. Mina förkunskaper var tillräckliga för att tillgodogöra mig kursen.

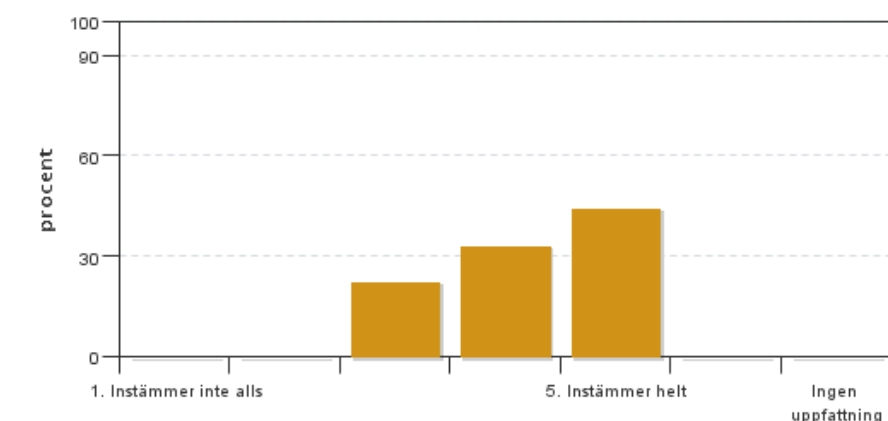


Antal svar: 9
Medel: 4,9
Median: 5

1: 0
2: 0
3: 0
4: 1
5: 8

Har ingen uppfattning: 0

4. Jag anser att kursinformationen var lättillgänglig.

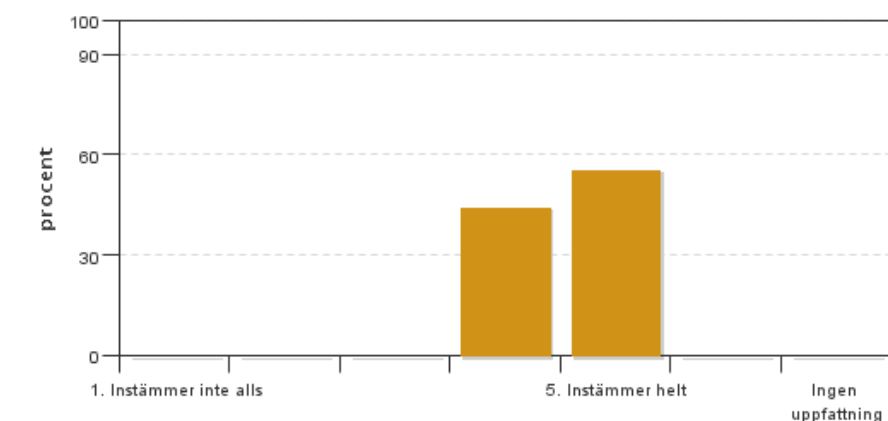


Antal svar: 9
Medel: 4,2
Median: 4

1: 0
2: 0
3: 2
4: 3
5: 4

Har ingen uppfattning: 0

5. Kursens lärandemoment (föreläsningar, litteratur, övningar med mera) har stöttat mitt lärande.



Antal svar: 9
Medel: 4,6
Median: 5

1: 0
2: 0
3: 0
4: 4
5: 5

Har ingen uppfattning: 0

6. Jag anser att den sociala lärmiljön har varit inkluderande där olika tankar respekterades.



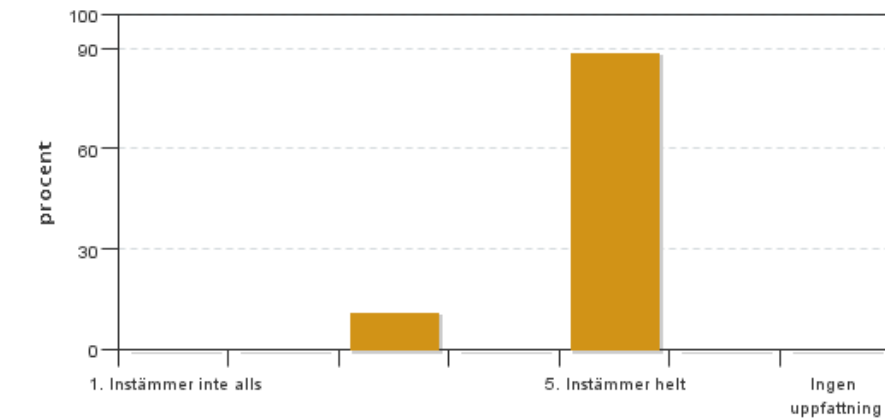
Antal svar: 9
Medel: 5,0
Median: 5

1: 0
2: 0
3: 0
4: 0
5: 9



Har ingen uppfattning: 0

7. Jag anser att den fysiska lärmiljön (exempelvis lokaler och utrustning) var tillfredställande.

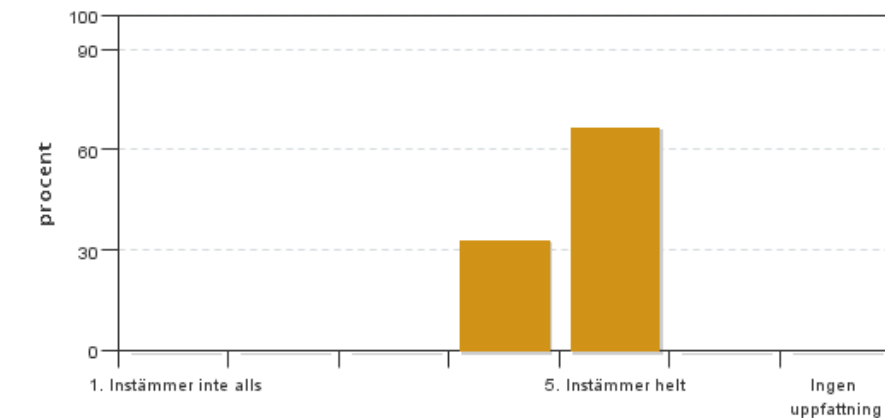


Antal svar: 9
Medel: 4,8
Median: 5

1: 0
2: 0
3: 1
4: 0
5: 8

Har ingen uppfattning: 0

8. Examinationen/-erna gav mig möjlighet att visa vad jag lärt mig under kursen, se lärandemål.

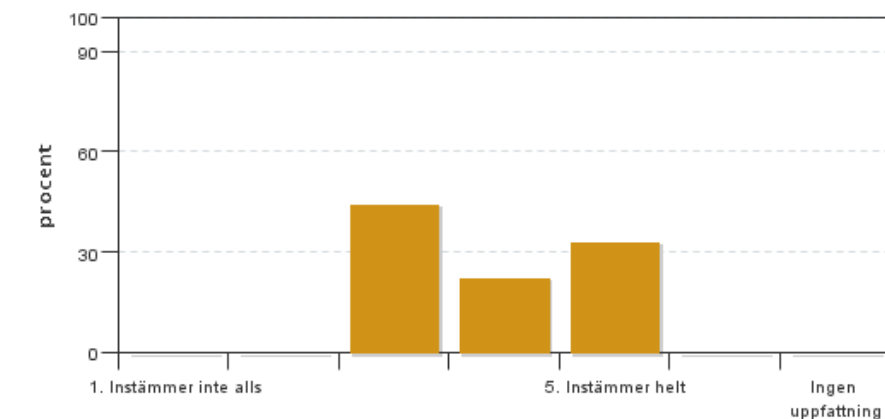


Antal svar: 9
Medel: 4,7
Median: 5

1: 0
2: 0
3: 0
4: 3
5: 6

Har ingen uppfattning: 0

9. Jag anser att kursen har berört hållbar utveckling (miljömässig, social och/eller ekonomisk hållbarhet).

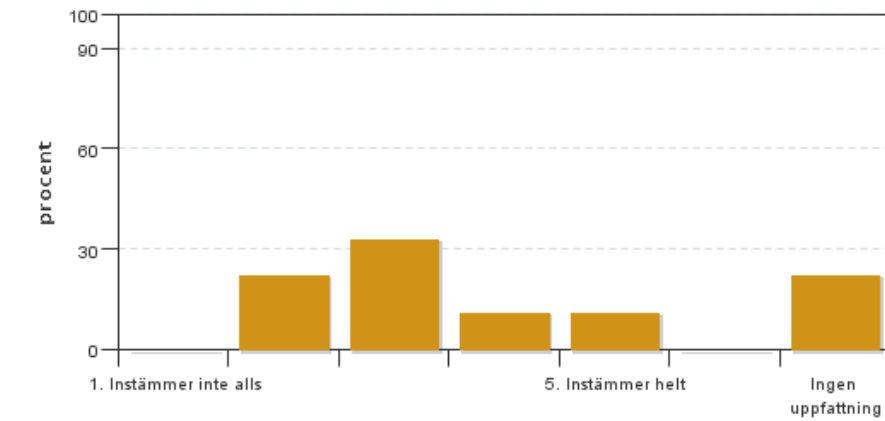


Antal svar: 9
Medel: 3,9
Median: 4

1: 0
2: 0
3: 4
4: 2
5: 3

Har ingen uppfattning: 0

10. Jag anser att kursen har berört internationella perspektiv.

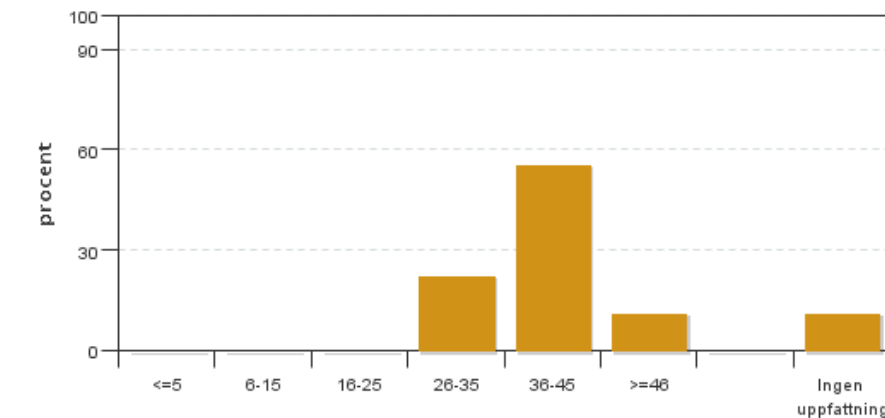


Antal svar: 9
 Medel: 3,1
 Median: 3

1: 0
 2: 2
 3: 3
 4: 1
 5: 1

Har ingen uppfattning: 2

11. Jag har i genomsnitt lagt ... timmar per vecka på kursen (inklusive schemalagd tid).

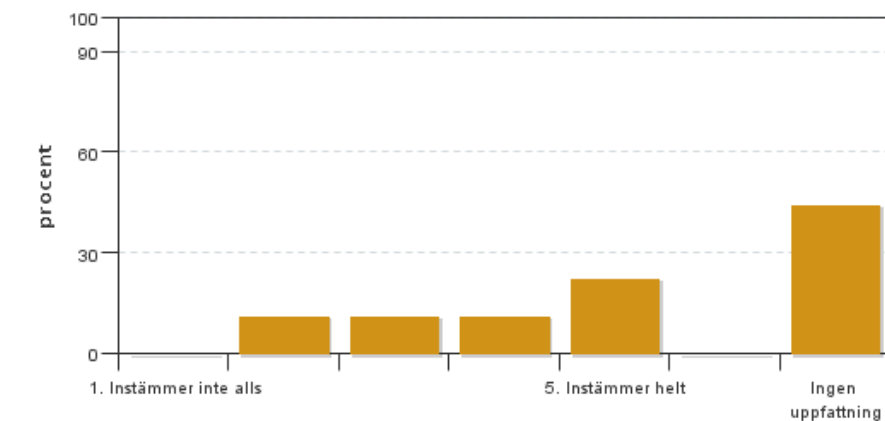


Antal svar: 9
 Medel: 38,3
 Median: 36-45

<=5: 0
 6-15: 0
 16-25: 0
 26-35: 2
 36-45: 5
 >=46: 1

Har ingen uppfattning: 1

12. Jag anser att kursen har berört ett genus- och jämställdhetsperspektiv i innehåll och praktik (t. ex. perspektiv på ämnet, kurslitteratur, fördelning av taltid och förekomst av härskartekniker).

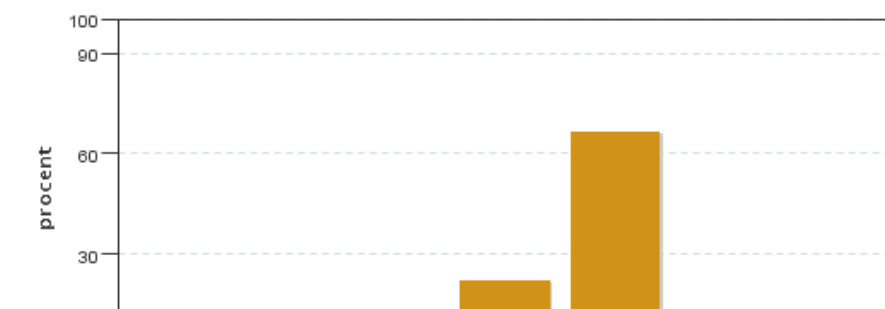


Antal svar: 9
 Medel: 3,8
 Median: 4

1: 0
 2: 1
 3: 1
 4: 1
 5: 2

Har ingen uppfattning: 4

13. Vad är ditt helhetsintryck av att utbildningen genomförts på distans?



Antal svar: 9
 Medel: 4,4
 Median: 5

1: 0
 2: 1
 3: 0
 4: 2
 5: 6

Har ingen uppfattning: 0

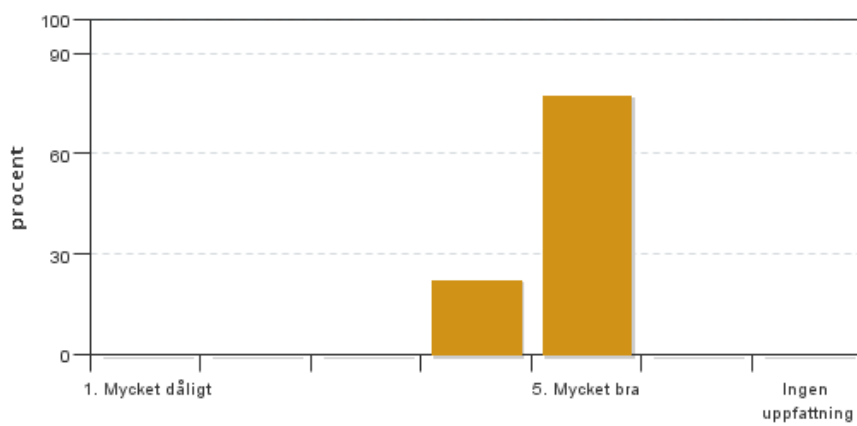


14. Vad fungerade väl i undervisningen på distans?

15. Vad fungerade mindre väl i undervisningen på distans?

Egna frågor

16. Jag anser att växtkännedomen var

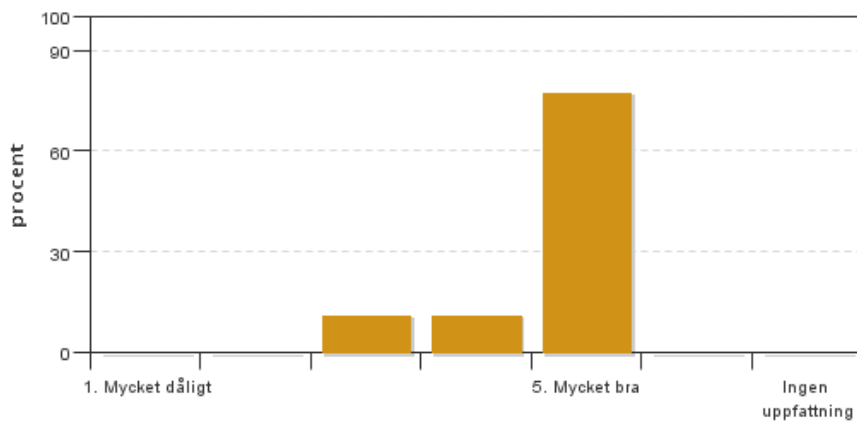


Antal svar: 9
Medel: 4,8
Median: 5

1: 0
2: 0
3: 0
4: 2
5: 7

Har ingen uppfattning: 0

17. Jag anser att morfologi och växtfamiljsdelen var



Antal svar: 9
Medel: 4,7
Median: 5

1: 0
2: 0
3: 1
4: 1
5: 7

Har ingen uppfattning: 0

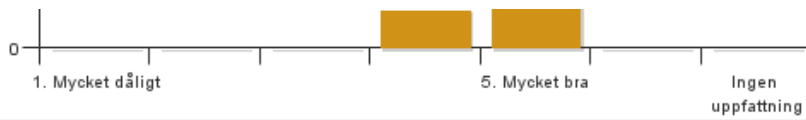
18. Jag anser att ståndortsdelen (växtplatsen) var



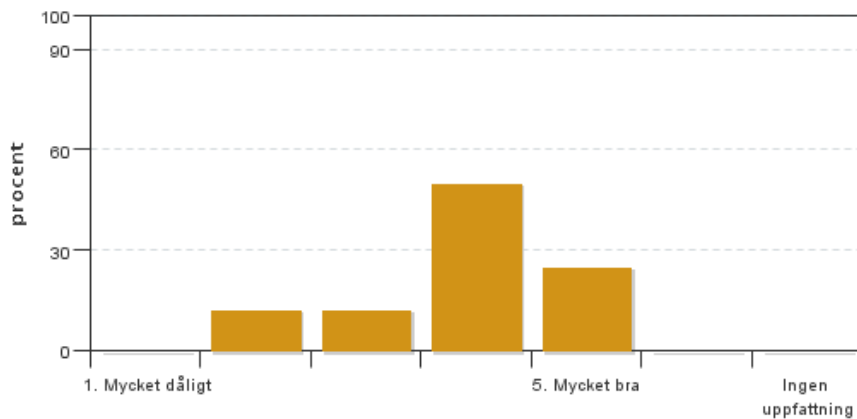
Antal svar: 9
Medel: 4,9
Median: 5

1: 0
2: 0
3: 0
4: 1
5: 8

Har ingen uppfattning: 0



19. Jag anser att växtfysiologin med hemtentamen var



Antal svar: 8

Medel: 3,9

Median: 4

1: 0

2: 1

3: 1

4: 4

5: 2

Har ingen uppfattning: 0

20. Övriga kommentarer som kan hjälpa kursledare och lärare att förbättra kursen till kommande år

Kursledarens kommentarer

Det är kursledningens bedömning att kursen gått att genomföra med gott resultat trots begränsningar i fysisk närvaro på campus. Studenterna har varit mycket nöjda med kursen i sin helhet. Till nästa år är förhoppningarna att vi åter kan hålla föreläsningar och examination live på campus. Att göra till 2021:

1. Få fler studenter att fylla i kursutvärderingen genom att lägga in det som ett moment i schemat
2. Uppdatera växtvandringarna så att filerna blir lättare att ladda ner och att det blir lättare att hitta träden.
3. Göra ett mer detaljerat schema med rekommendationer om inläsning och instuderingsmetoder.
4. Undersöka möjligheterna till kurslitteratur i växtfysiologi.

Studentrepresentantens kommentarer

Halloj!

Det är inte en stor andel av alla i kursen som lämnat in så resultaten här är kanske inte helt pålitbara, men huvudsakligen är de värderingarna som finns positivt inställda till kursen.

Växtkännedomsdelen var inte många kommentarer om förändring mer än att växtlistan kan vara lite då det är svårt att bevara alla namn i minnet om man ska lära sig så många på kort tid. Mycket positivt kring de inspelade föreläsningarna och växtvandringarna.

Växtfysiologin hade uppskattats om den hade en bättre löpande text och/eller begreppslista som kurslitteratur då det var svårt att ta in information genom powerpoint-presentationen. Även zoomlektionerna var inte jätte pedagogiska då det var svårt att hänga med utan sin litteratur att kunna förbereda sig med.

Kursens helhet skulle kunna fördjupa sig mer i de andra växtzonerna än de i Skåne då de som utbildar sig här inte nödvändigt kommer arbeta i dessa zonerna också.

Allmänt positiv feedback över kursen, supertrevlig och lärorik!

Kontakta support: it-stod@slu.se - 018-67 6600