



Landskapsarkitekten i praktiken LK0248, 40072.2021

15 Hp

Studietakt = 100%

Nivå och djup = Avancerad

Kursledare = Bruno Santesson

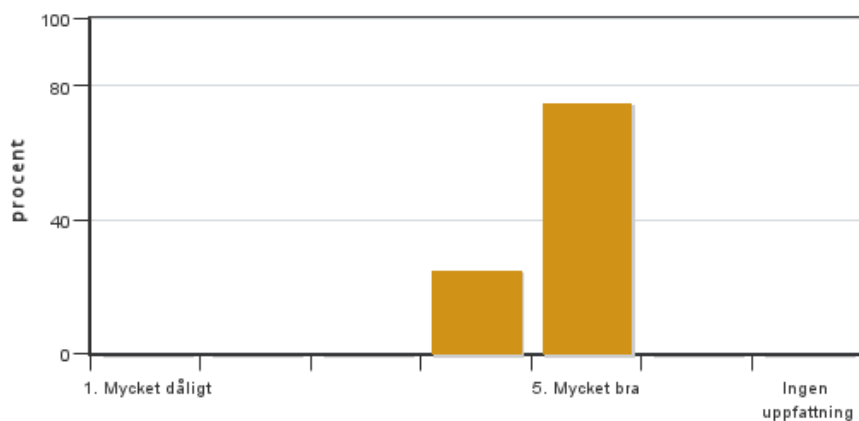
Värderingsresultat

Värderingsperiod: 2021-05-30 - 2021-06-20

Antal svar 4
Studentantal 5
Svarsfrekvens 80 %

Obligatoriska standardfrågor

1. Mitt helhetsintryck av kursen är:

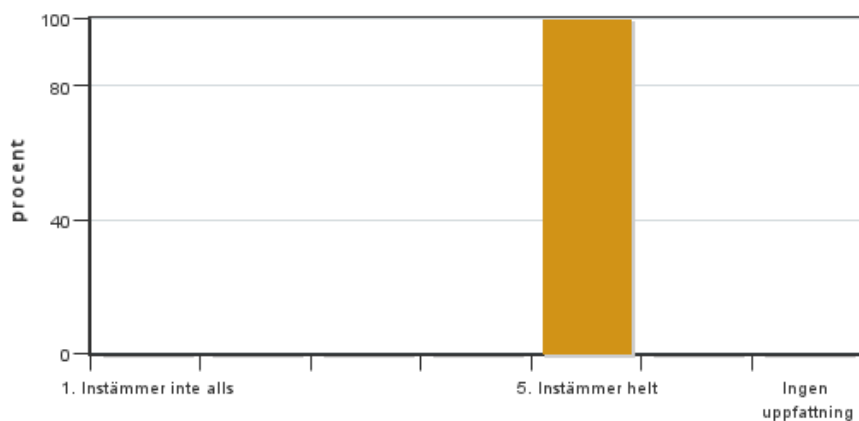


Antal svar: 4
Medel: 4,8
Median: 5

1: 0
2: 0
3: 0
4: 1
5: 3

Har ingen uppfattning: 0

2. Jag anser att kursens innehåll hade en tydlig koppling till kursens lärandemål.

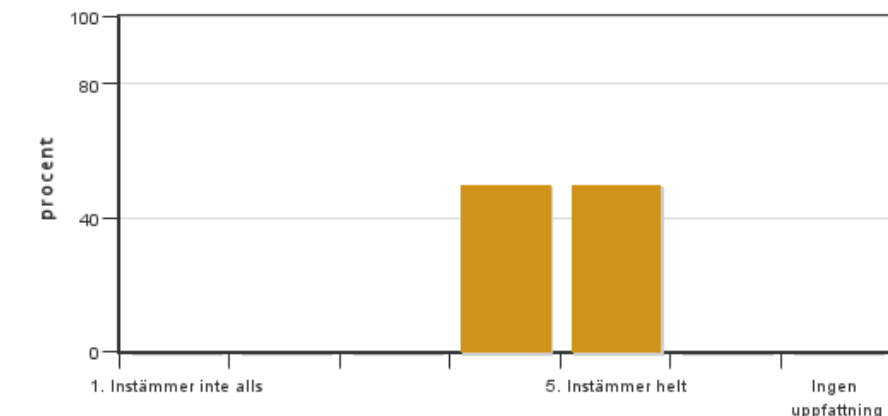


Antal svar: 4
Medel: 5,0
Median: 5

1: 0
2: 0
3: 0
4: 0
5: 4

Har ingen uppfattning: 0

3. Mina förkunskaper var tillräckliga för att tillgodogöra mig kursen.

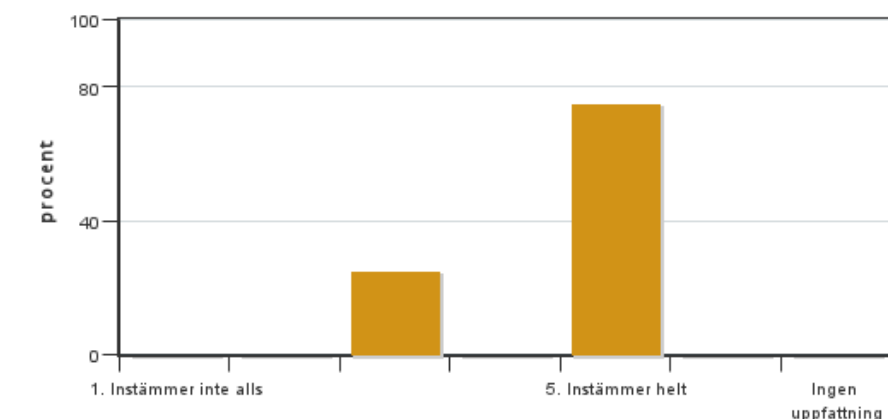


Antal svar: 4
Medel: 4,5
Median: 4

1: 0
2: 0
3: 0
4: 2
5: 2

Har ingen uppfattning: 0

4. Jag anser att kursinformationen var lättillgänglig.

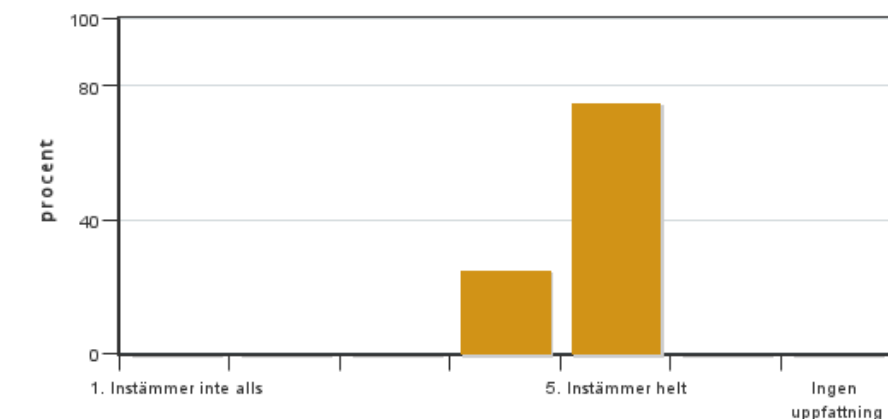


Antal svar: 4
Medel: 4,5
Median: 5

1: 0
2: 0
3: 1
4: 0
5: 3

Har ingen uppfattning: 0

5. Kursens lärandemoment (föreläsningar, litteratur, övningar med mera) har stöttat mitt lärande.



Antal svar: 4
Medel: 4,8
Median: 5

1: 0
2: 0
3: 0
4: 1
5: 3

Har ingen uppfattning: 0

6. Jag anser att den sociala lärmiljön har varit inkluderande där olika tankar respekterades.



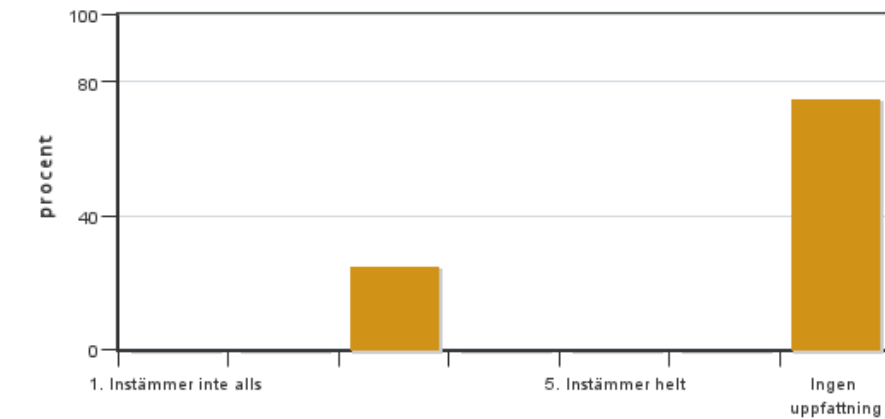
Antal svar: 4
Medel: 5,0
Median: 5

1: 0
2: 0
3: 0
4: 0
5: 4



Har ingen uppfattning: 0

7. Jag anser att den fysiska lärmiljön (exempelvis lokaler och utrustning) var tillfredställande.

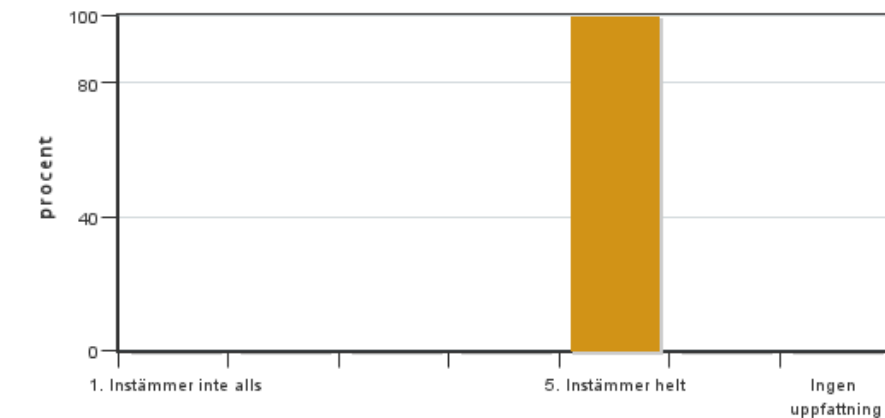


Antal svar: 4
Medel: 3,0
Median: 3

1: 0
2: 0
3: 1
4: 0
5: 0

Har ingen uppfattning: 3

8. Examinationen/-erna gav mig möjlighet att visa vad jag lärt mig under kursen, se lärandemål.

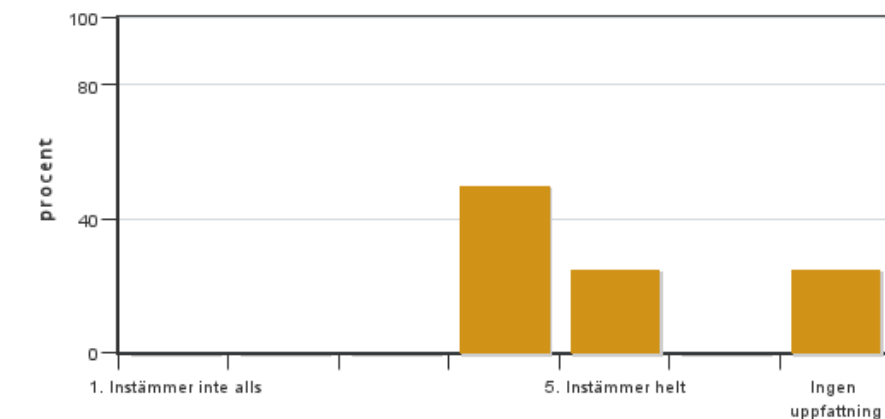


Antal svar: 4
Medel: 5,0
Median: 5

1: 0
2: 0
3: 0
4: 0
5: 4

Har ingen uppfattning: 0

9. Jag anser att kursen har berört hållbar utveckling (miljömässig, social och/eller ekonomisk hållbarhet).

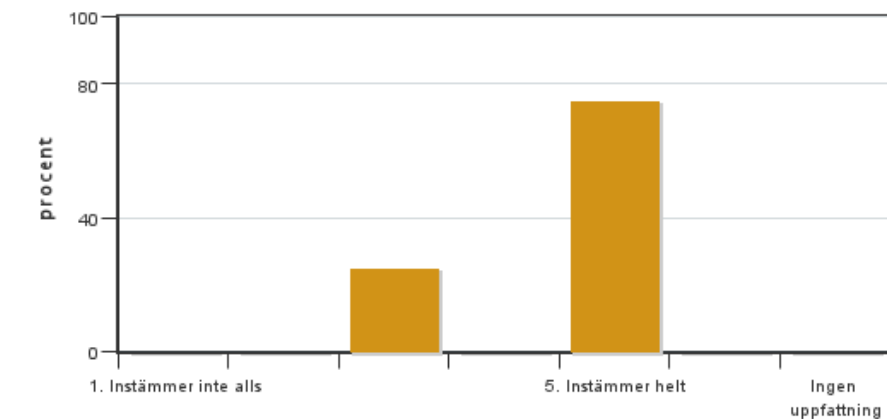


Antal svar: 4
Medel: 4,3
Median: 4

1: 0
2: 0
3: 0
4: 2
5: 1

Har ingen uppfattning: 1

10. Jag anser att kursen har berört ett genus- och jämställdhetsperspektiv i innehåll och praktik (t. ex. perspektiv på ämnet, kurslitteratur, fördelning av taltid och förekomst av härskartekniker).

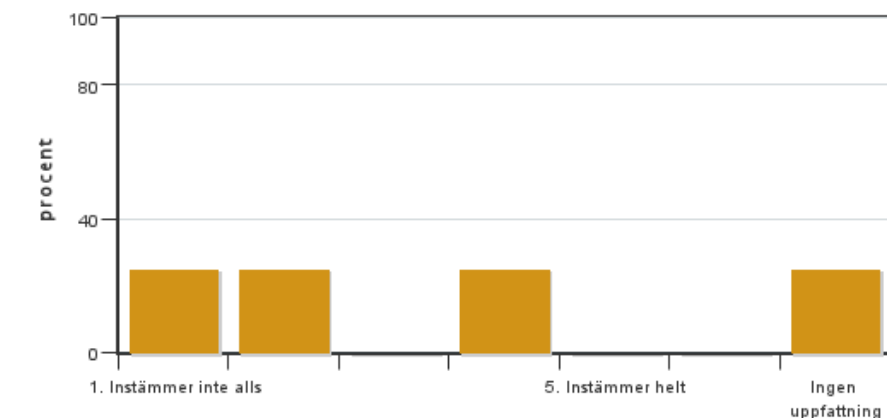


Antal svar: 4
 Medel: 4,5
 Median: 5

1: 0
 2: 0
 3: 1
 4: 0
 5: 3

Har ingen uppfattning: 0

11. Jag anser att kursen har berört internationella perspektiv.

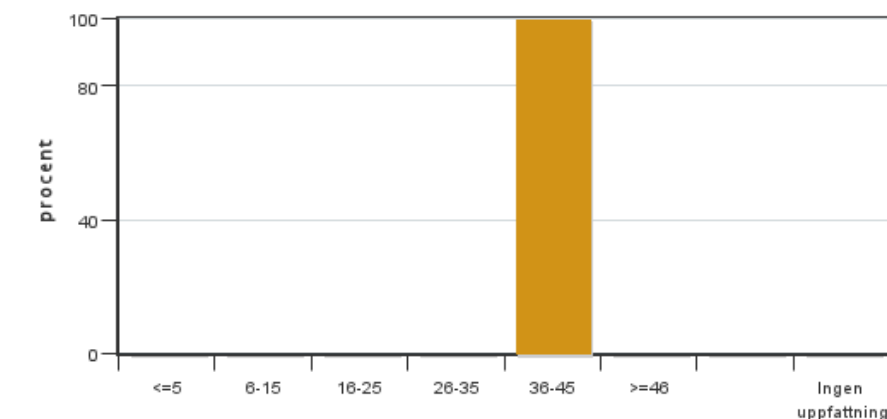


Antal svar: 4
 Medel: 2,3
 Median: 2

1: 1
 2: 1
 3: 0
 4: 1
 5: 0

Har ingen uppfattning: 1

12. Jag har i genomsnitt lagt ... timmar per vecka på kursen (inklusive schemalagd tid).

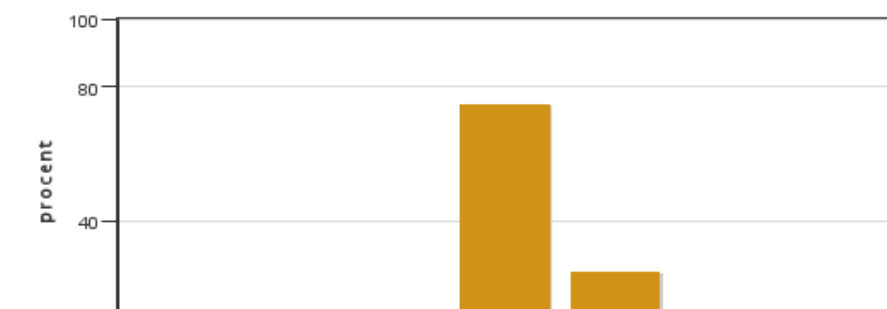


Antal svar: 4
 Medel: 40,0
 Median: 36-45

≤5: 0
 6-15: 0
 16-25: 0
 26-35: 0
 36-45: 4
 ≥46: 0

Har ingen uppfattning: 0

13. Om relevant, vad är ditt helhetsintryck av att hela eller delar av utbildningen genomförts på distans?



Antal svar: 4
 Medel: 4,3
 Median: 4

1: 0
 2: 0
 3: 0
 4: 3
 5: 1

Har ingen uppfattning: 0



14. Om relevant, vad fungerade väl i undervisningen på distans?

15. Om relevant, vad fungerade mindre väl i undervisningen på distans?

Kursledarens kommentarer

Läraren har inte lämnat några kommentarer

Studentrepresentantens kommentarer

av 5 deltagande har 4 studenter tagit del av och svarat på kursvärderingen.

över lag är studenterna gemensamt inställda till att kursen varit på den nivå och inom de förväntningar som fanns innan kursen startat. Det var också gemensamt inställda till att slutuppgiften gav dem möjlighet att se vad och hur de lärt sig under kursen. Det var dock en person som ansåg att tillgängligheten för information om kursen var mindre tillgänglig än resterande deltagare som fann informationen mycket tillgänglig. samtliga har lagt mellan 36-40 timmar i veckan på praktik arbetet.

samtliga hade gemensam positiv syn på den sociala lärmiljön och att den varit inkluderande där olika tankar respekteras (fråga nr 6). Vilket också delvis togs upp som delmoment i kursen med information och föreläsning. kursen hade också föreläsning inriktat genus vilket 3 av 4 svarade instämmer helt på och 1 student gav betyg 3, om det tagits upp på ett innehållsrikt sätt, flera aspekter.

Spridda resultat kring om kursen tagit upp perspektiv kring hållbar utveckling, men svaren är över medelnivå vilket indikerar att studenterna upplevt ett delvis innehåll. svaren angående internationella perspektiv gav dock lägre resultat, mellan 1-3.