



## Social hållbarhet i arbetsliv, företagande och samhälle TN0346, 10174.2021

7.5 Hp

Studietakt = 25%

Nivå och djup = Grund -

Kursledare = Torbjörn Jonasson

### Värderingsresultat

---

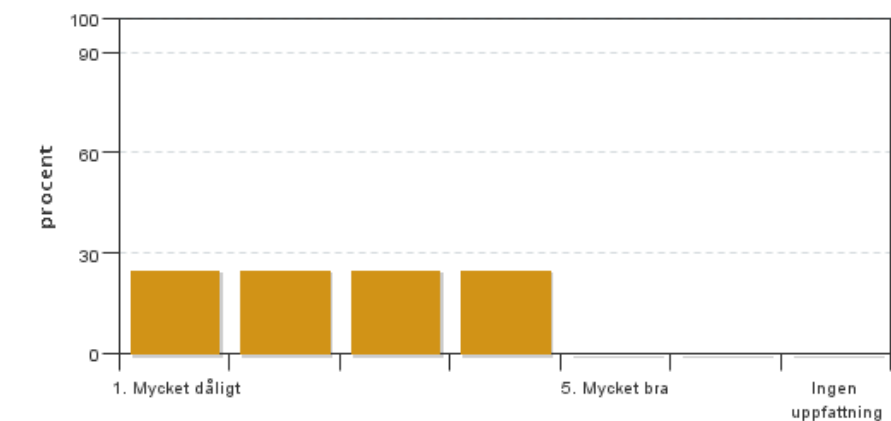
Värderingsperiod: 2021-01-10 - 2021-01-31

Antal svar 4  
Studentantal 14  
Svarsfrekvens 28 %

### Obligatoriska standardfrågor

---

#### 1. Mitt helhetsintryck av kursen är:

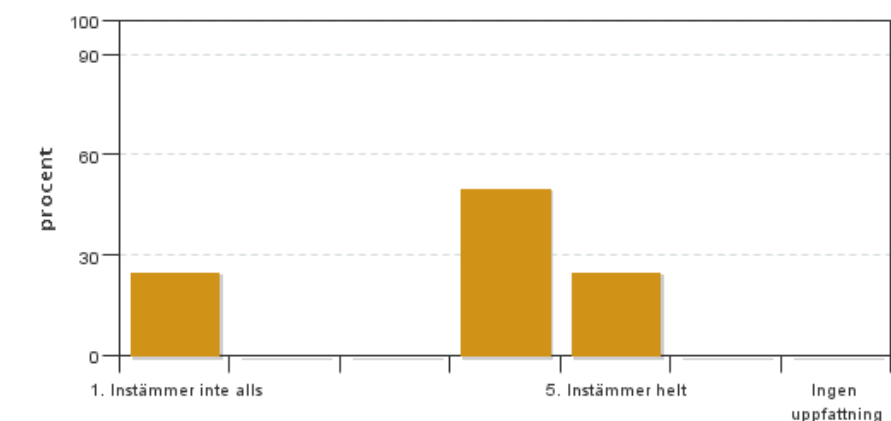


Antal svar: 4  
Medel: 2,5  
Median: 2

1: 1  
2: 1  
3: 1  
4: 1  
5: 0

Har ingen uppfattning: 0

#### 2. Jag anser att kursens innehåll hade en tydlig koppling till kursens lärandemål.

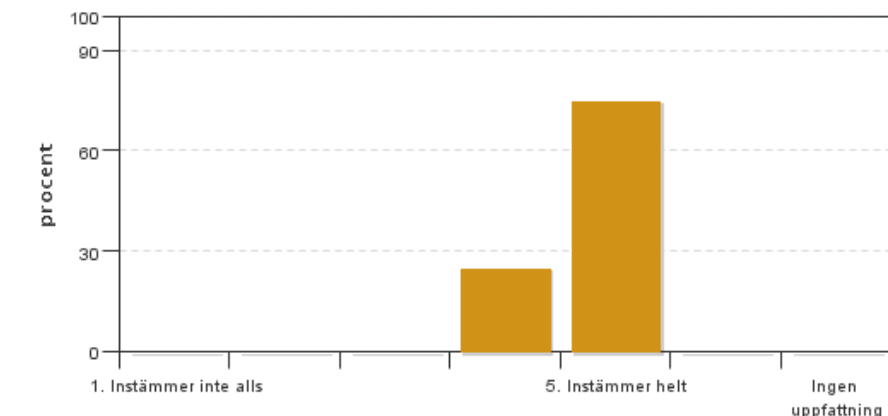


Antal svar: 4  
Medel: 3,5  
Median: 4

1: 1  
2: 0  
3: 0  
4: 2  
5: 1

Har ingen uppfattning: 0

**3. Mina förkunskaper var tillräckliga för att tillgodogöra mig kursen.**

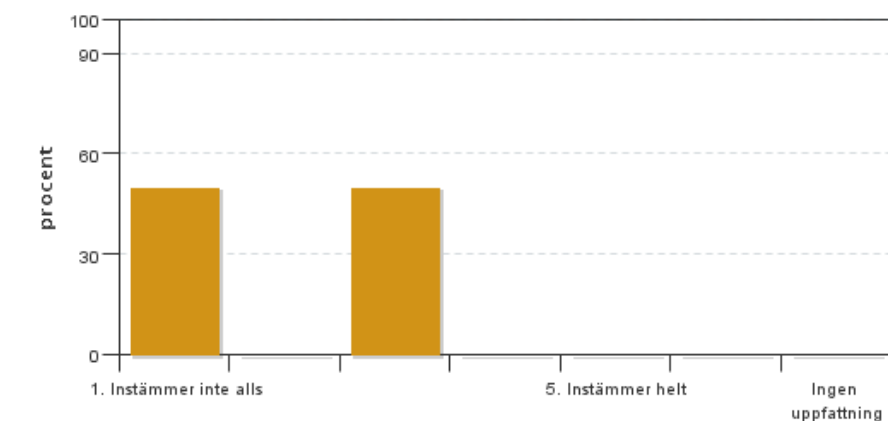


Antal svar: 4  
Medel: 4,8  
Median: 5

1: 0  
2: 0  
3: 0  
4: 1  
5: 3

Har ingen uppfattning: 0

**4. Jag anser att kursinformationen var lättillgänglig.**

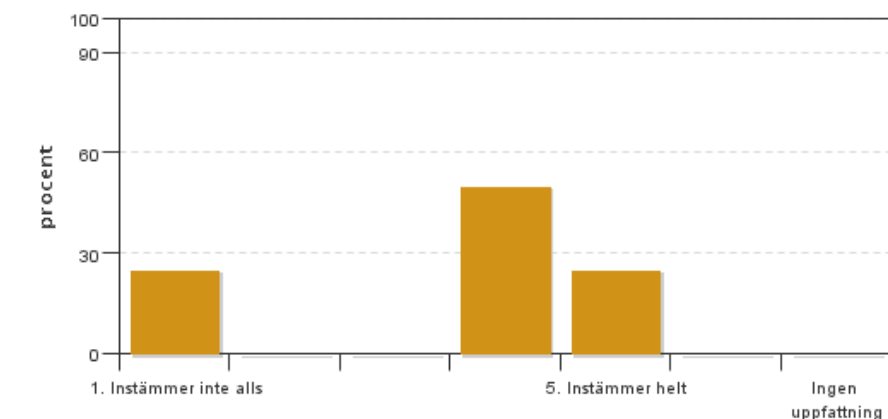


Antal svar: 4  
Medel: 2,0  
Median: 1

1: 2  
2: 0  
3: 2  
4: 0  
5: 0

Har ingen uppfattning: 0

**5. Kursens lärandemoment (föreläsningar, litteratur, övningar med mera) har stöttat mitt lärande.**

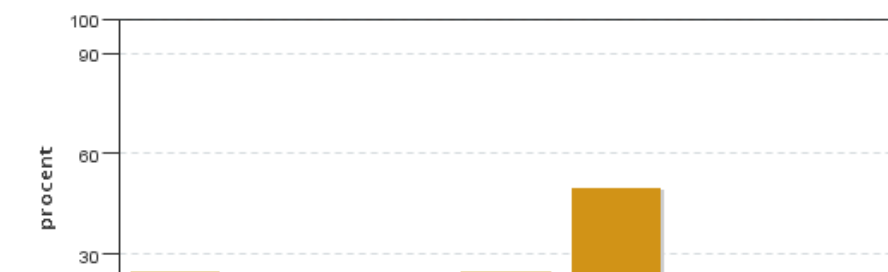


Antal svar: 4  
Medel: 3,5  
Median: 4

1: 1  
2: 0  
3: 0  
4: 2  
5: 1

Har ingen uppfattning: 0

**6. Jag anser att den sociala lärmiljön har varit inkluderande där olika tankar respekterades.**



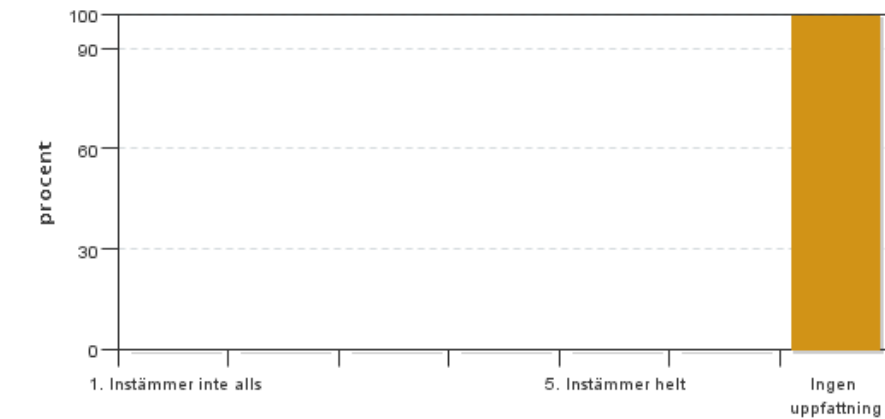
Antal svar: 4  
Medel: 3,8  
Median: 4

1: 1  
2: 0  
3: 0  
4: 1  
5: 2



Har ingen uppfattning: 0

**7. Jag anser att den fysiska lärmiljön (exempelvis lokaler och utrustning) var tillfredställande.**

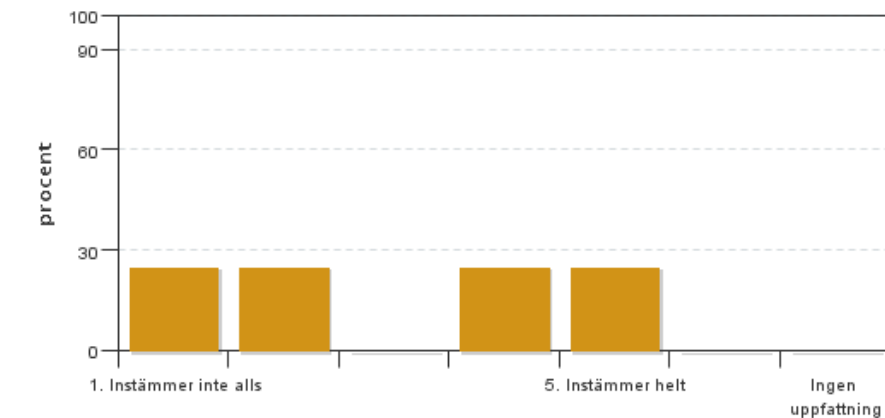


Antal svar: 4

1: 0  
2: 0  
3: 0  
4: 0  
5: 0

Har ingen uppfattning: 4

**8. Examinationen/-erna gav mig möjlighet att visa vad jag lärt mig under kursen, se lärandemål.**



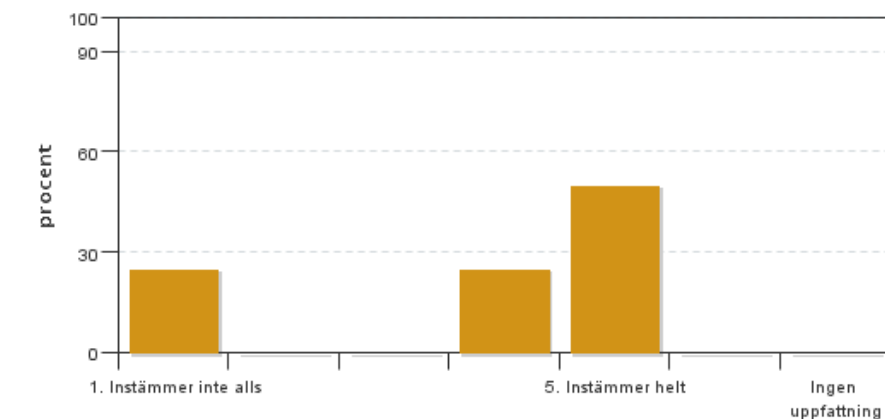
Antal svar: 4

Medel: 3,0  
Median: 2

1: 1  
2: 1  
3: 0  
4: 1  
5: 1

Har ingen uppfattning: 0

**9. Jag anser att kursen har berört hållbar utveckling (miljömässig, social och/eller ekonomisk hållbarhet).**



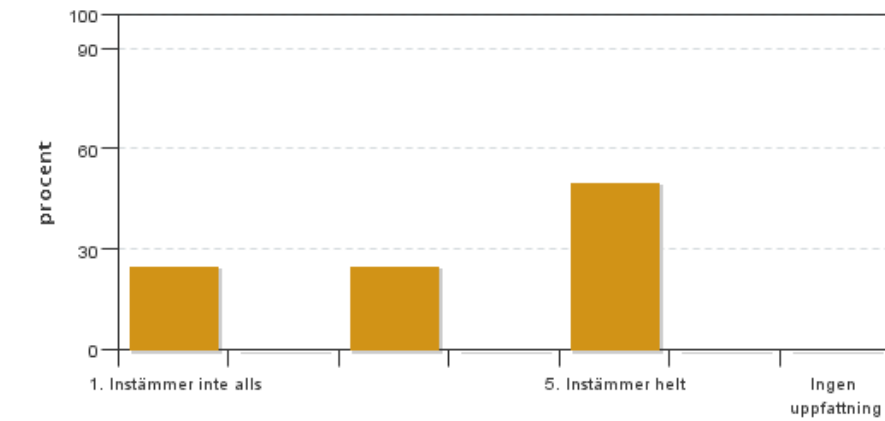
Antal svar: 4

Medel: 3,8  
Median: 4

1: 1  
2: 0  
3: 0  
4: 1  
5: 2

Har ingen uppfattning: 0

**10. Jag anser att kursen har berört internationella perspektiv.**

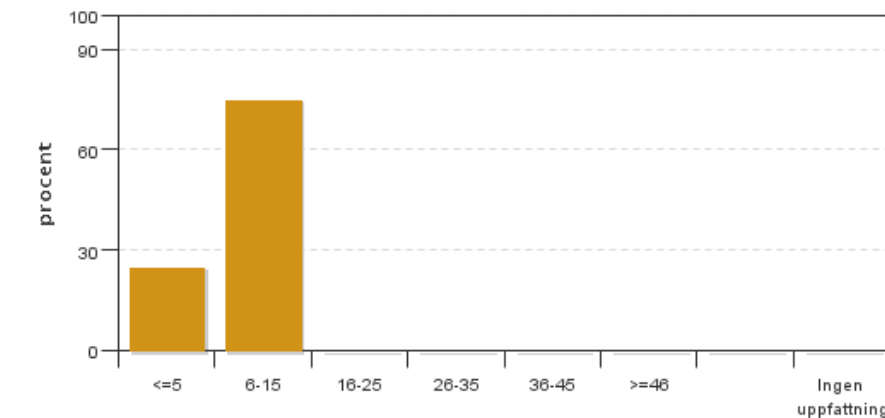


Antal svar: 4  
 Medel: 3,5  
 Median: 3

1: 1  
 2: 0  
 3: 1  
 4: 0  
 5: 2

Har ingen uppfattning: 0

**11. Jag har i genomsnitt lagt ... timmar per vecka på kursen (inklusive schemalagd tid).**

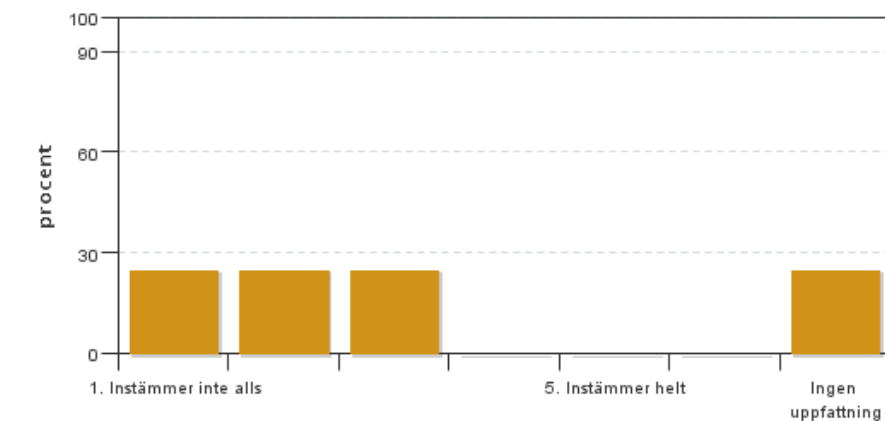


Antal svar: 4  
 Medel: 8,1  
 Median: 6-15

<=5: 1  
 6-15: 3  
 16-25: 0  
 26-35: 0  
 36-45: 0  
 >=46: 0

Har ingen uppfattning: 0

**12. Jag anser att kursen har berört ett genus- och jämställdhetsperspektiv i innehåll och praktik (t. ex. perspektiv på ämnet, kurslitteratur, fördelning av taltid och förekomst av härskartekniker).**

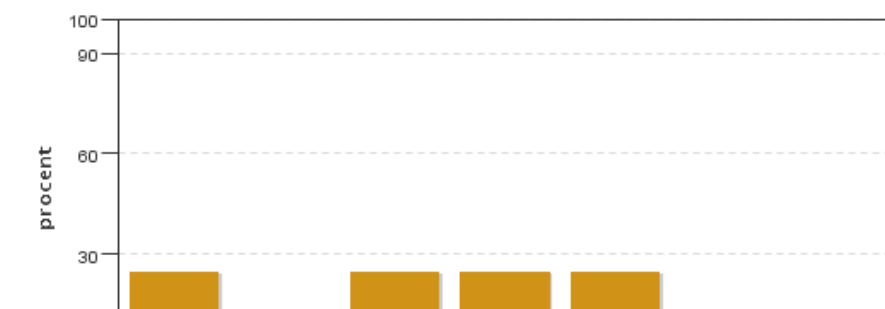


Antal svar: 4  
 Medel: 2,0  
 Median: 2

1: 1  
 2: 1  
 3: 1  
 4: 0  
 5: 0

Har ingen uppfattning: 1

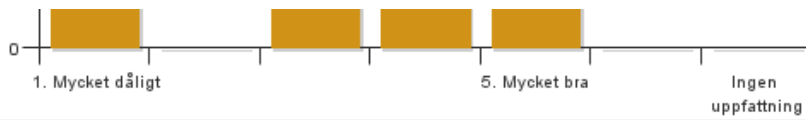
**13. Vad är ditt helhetsintryck av att utbildningen genomförts på distans?**



Antal svar: 4  
 Medel: 3,3  
 Median: 3

1: 1  
 2: 0  
 3: 1  
 4: 1  
 5: 1

Har ingen uppfattning: 0

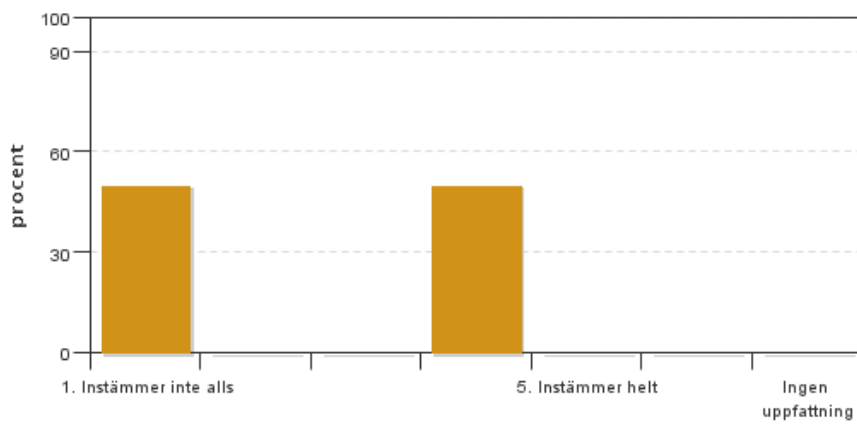


14. Vad fungerade väl i undervisningen på distans?

15. Vad fungerade mindre väl i undervisningen på distans?

## Egna frågor

16. Kursledaren har varit tillgänglig för att hjälpa mig i mitt lärande

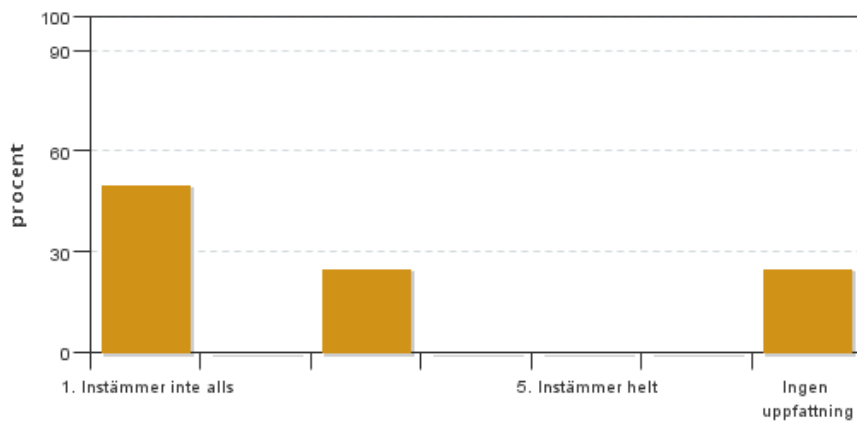


Antal svar: 4  
Medel: 2,5  
Median: 1.5

1: 2  
2: 0  
3: 0  
4: 2  
5: 0

Har ingen uppfattning: 0

17. Jag har haft inflytande på kursens innehåll

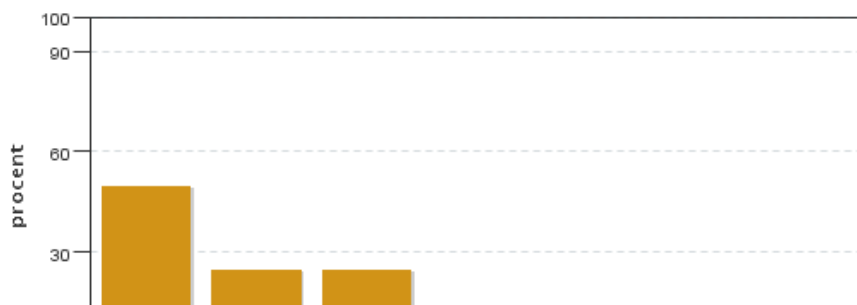


Antal svar: 4  
Medel: 1,7  
Median: 1

1: 2  
2: 0  
3: 1  
4: 0  
5: 0

Har ingen uppfattning: 1

18. Jag har kunnat påverka tidplanen för inlämningsuppgifter



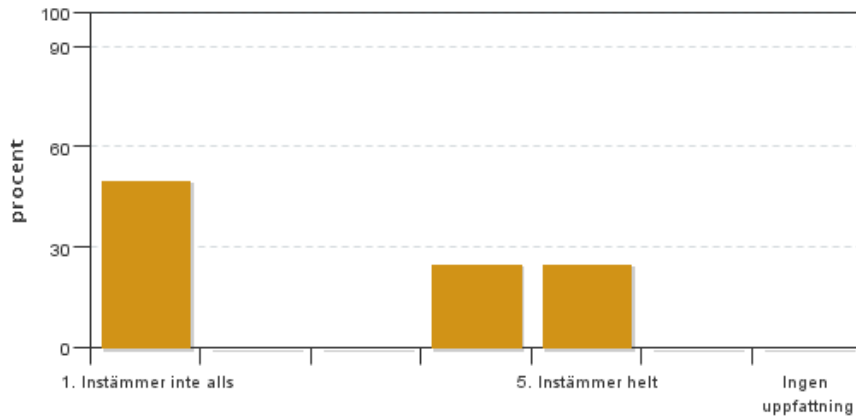
Antal svar: 4  
Medel: 1,8  
Median: 1.5

1: 2  
2: 1  
3: 1  
4: 0  
5: 0

Har ingen uppfattning: 0



**19. Jag har fått feedback på mina inlämningsuppgifter som har underlättat mina studier**

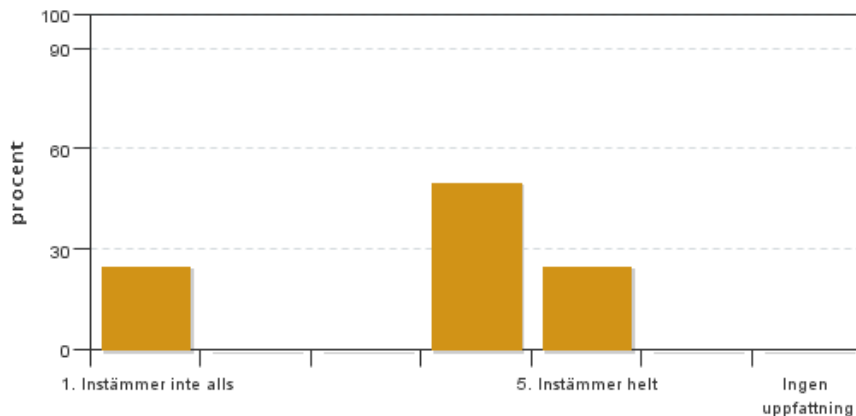


Antal svar: 4  
 Medel: 2,8  
 Median: 1.5

1: 2  
 2: 0  
 3: 0  
 4: 1  
 5: 1

Har ingen uppfattning: 0

**20. Jag har lärt mig mycket om social hållbarhet och vad det innebär**

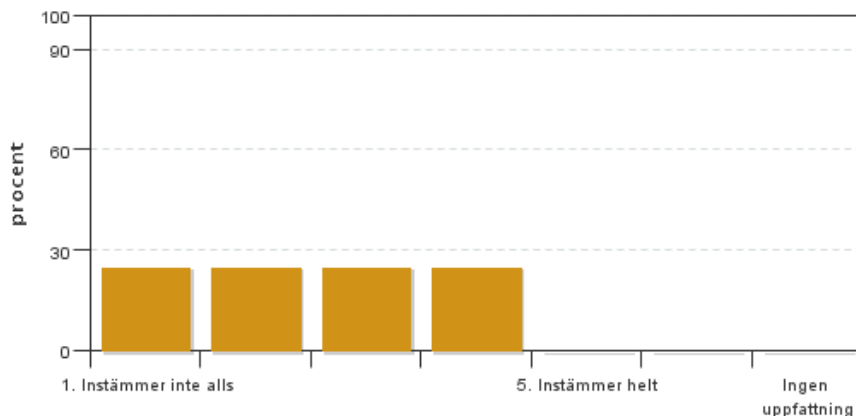


Antal svar: 4  
 Medel: 3,5  
 Median: 4

1: 1  
 2: 0  
 3: 0  
 4: 2  
 5: 1

Har ingen uppfattning: 0

**21. Kursen har varit alltför teoretisk**



Antal svar: 4  
 Medel: 2,5  
 Median: 2.5

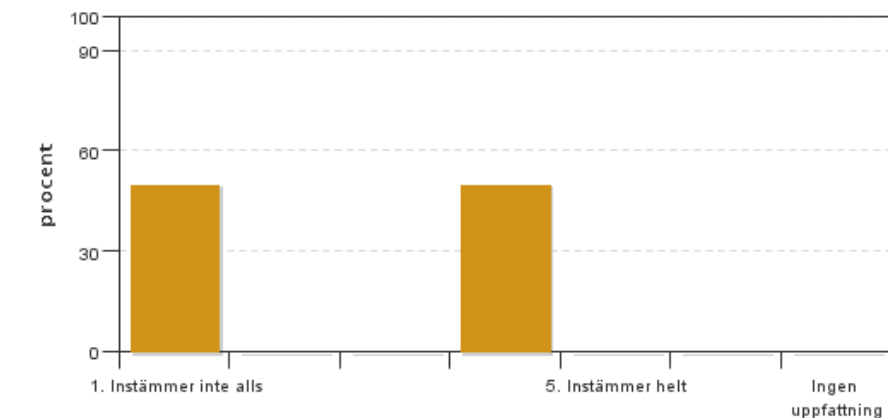
1: 1  
 2: 1  
 3: 1  
 4: 1  
 5: 0

Har ingen uppfattning: 0

**22. Vad skulle du vilja haft mer av under kursen?**

**22. Vad skulle du vilja stryka från kursen?**

## 22. Jag rekommenderar gärna kursen till andra studenter



Antal svar: 4

Medel: 2,5

Median: 1.5

1: 2

2: 0

3: 0

4: 2

5: 0

Har ingen uppfattning: 0

## Kursledarens kommentarer

---

Kursen bygger till en del på aktiv och obligatorisk närvaro vid lektioner och grupparbeten. Detta kan vara svårt att få ihop med en anställning (kurstempot är 25%) och en tänkbar utveckling är att ta bort obligatoriska moment som låser deltagarna till en viss tidpunkt.

## Studentrepresentantens kommentarer

---

Studentrepresentanten har inte lämnat några kommentarer