



Trädgårdar i vård, introduktionskurs LK0281, 10175.2021

15 Hp
Studietakt = 50%
Nivå och djup = Grund
Kursledare = Karoline Schua

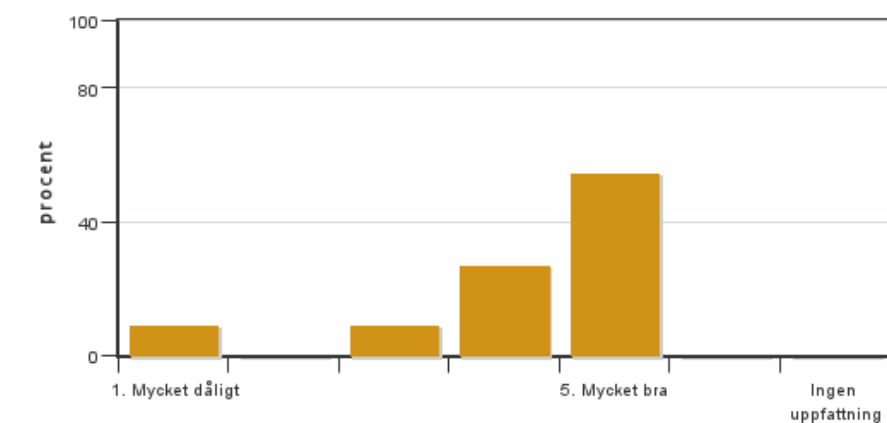
Värderingsresultat

Värderingsperiod: 2021-01-10 - 2021-01-31

Antal svar 11
Studentantal 18
Svarsfrekvens 61 %

Obligatoriska standardfrågor

1. Mitt helhetsintryck av kursen är:

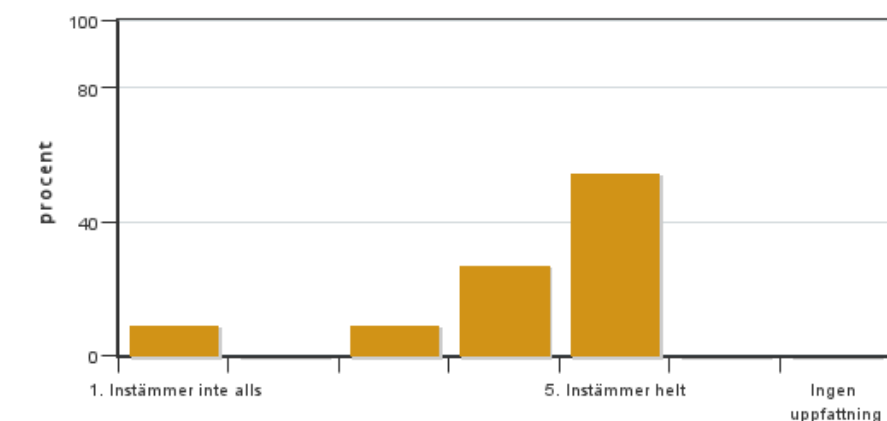


Antal svar: 11
Medel: 4,2
Median: 5

1: 1
2: 0
3: 1
4: 3
5: 6

Har ingen uppfattning: 0

2. Jag anser att kursens innehåll hade en tydlig koppling till kursens lärandemål.

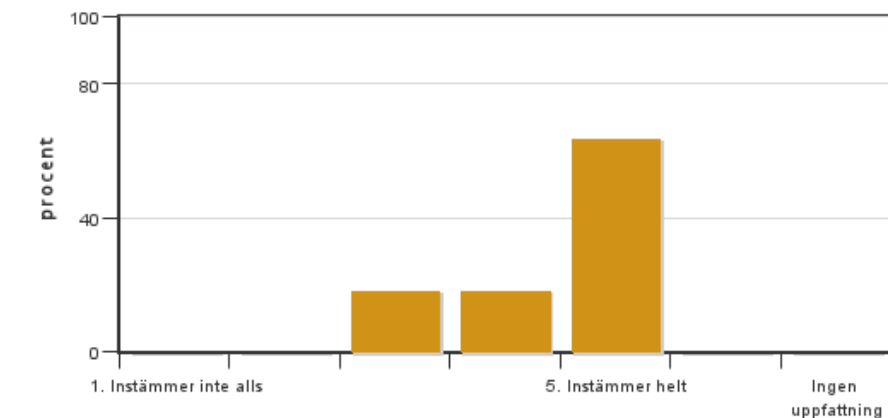


Antal svar: 11
Medel: 4,2
Median: 5

1: 1
2: 0
3: 1
4: 3
5: 6

Har ingen uppfattning: 0

3. Mina förkunskaper var tillräckliga för att tillgodogöra mig kursen.

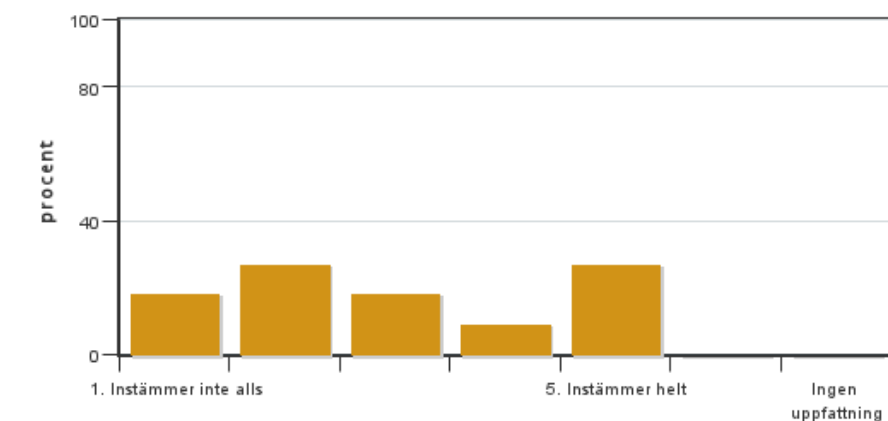


Antal svar: 11
Medel: 4,5
Median: 5

1: 0
2: 0
3: 2
4: 2
5: 7

Har ingen uppfattning: 0

4. Jag anser att kursinformationen var lättillgänglig.

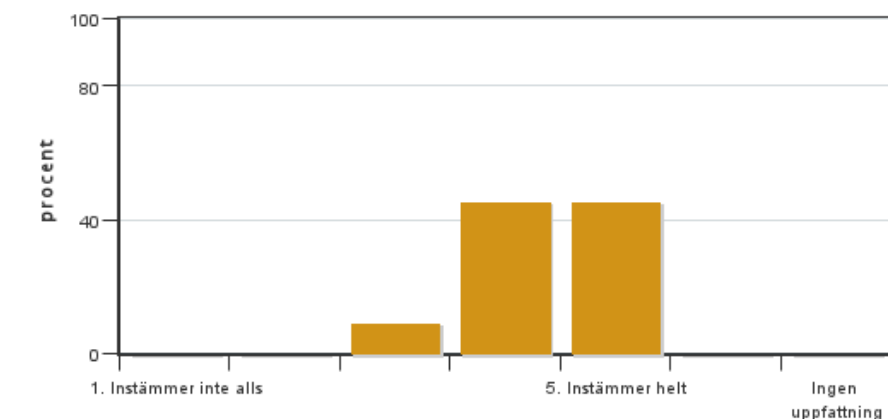


Antal svar: 11
Medel: 3,0
Median: 3

1: 2
2: 3
3: 2
4: 1
5: 3

Har ingen uppfattning: 0

5. Kursens lärandemoment (föreläsningar, litteratur, övningar med mera) har stöttat mitt lärande.



Antal svar: 11
Medel: 4,4
Median: 4

1: 0
2: 0
3: 1
4: 5
5: 5

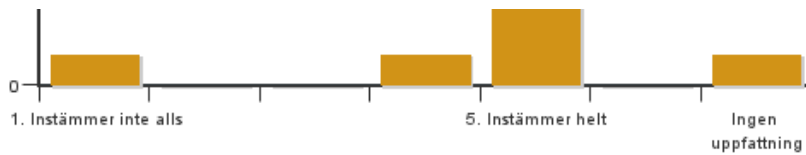
Har ingen uppfattning: 0

6. Jag anser att den sociala lärmiljön har varit inkluderande där olika tankar respekterades.



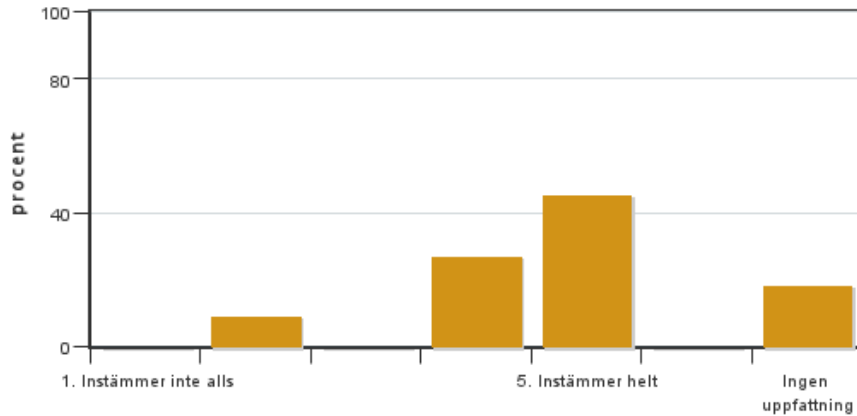
Antal svar: 11
Medel: 4,5
Median: 5

1: 1
2: 0
3: 0
4: 1
5: 8



Har ingen uppfattning: 1

7. Jag anser att den fysiska lärmiljön (exempelvis lokaler och utrustning) var tillfredställande.

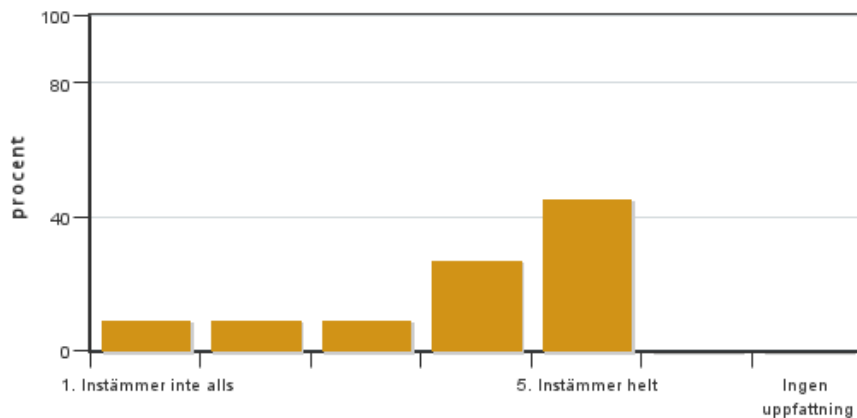


Antal svar: 11
Medel: 4,3
Median: 5

1: 0
2: 1
3: 0
4: 3
5: 5

Har ingen uppfattning: 2

8. Examinationen/-erna gav mig möjlighet att visa vad jag lärt mig under kursen, se lärandemål.

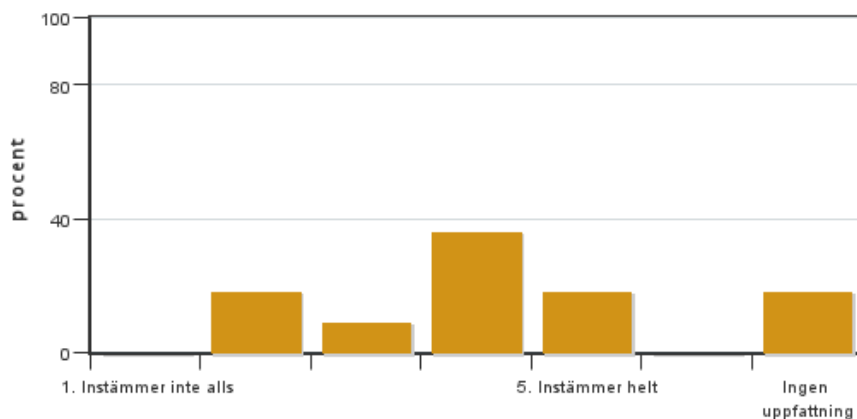


Antal svar: 11
Medel: 3,9
Median: 4

1: 1
2: 1
3: 1
4: 3
5: 5

Har ingen uppfattning: 0

9. Jag anser att kursen har berört hållbar utveckling (miljömässig, social och/eller ekonomisk hållbarhet).

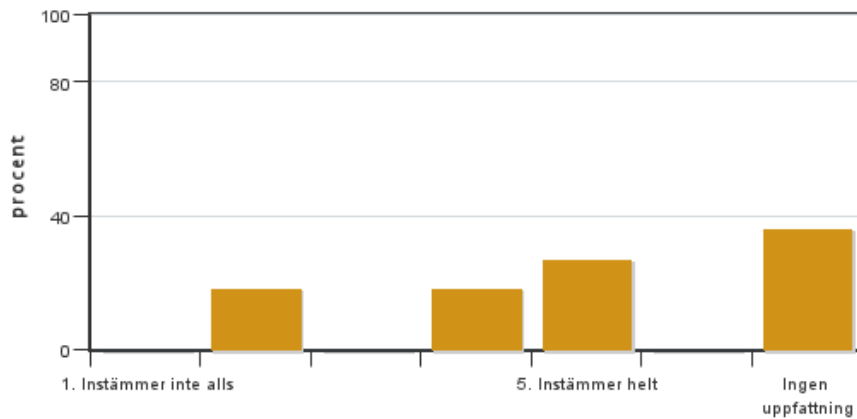


Antal svar: 11
Medel: 3,7
Median: 4

1: 0
2: 2
3: 1
4: 4
5: 2

Har ingen uppfattning: 2

10. Jag anser att kursen har berört ett genus- och jämställdhetsperspektiv i innehåll och praktik (t. ex. perspektiv på ämnet, kurslitteratur, fördelning av taltid och förekomst av härskartekniker).

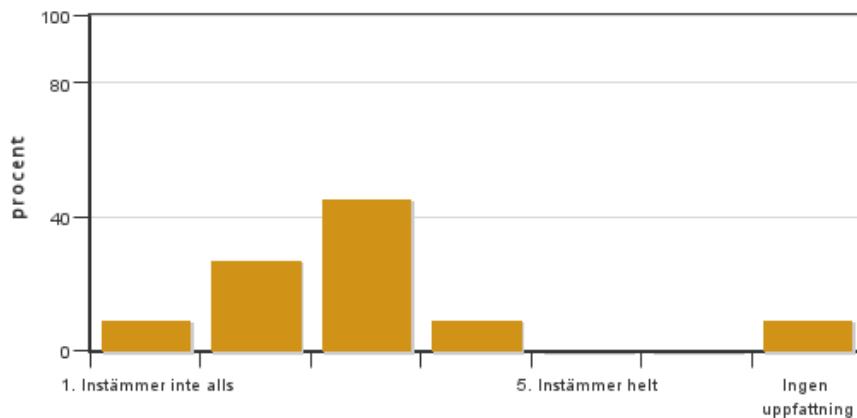


Antal svar: 11
 Medel: 3,9
 Median: 4

1: 0
 2: 2
 3: 0
 4: 2
 5: 3

Har ingen uppfattning: 4

11. Jag anser att kursen har berört internationella perspektiv.

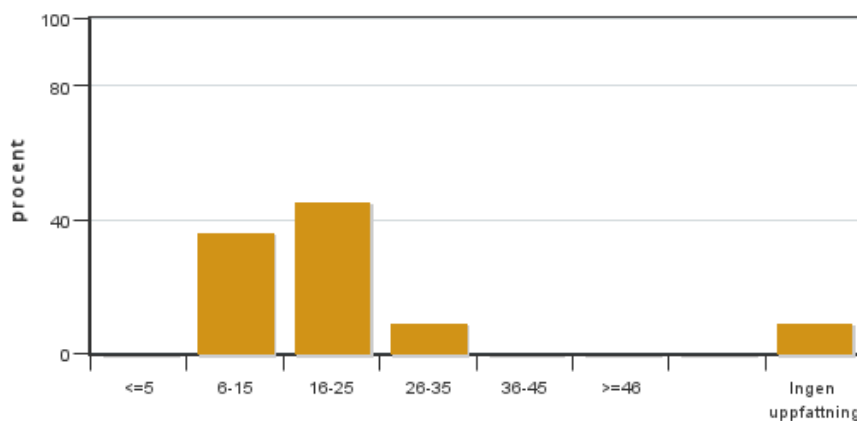


Antal svar: 11
 Medel: 2,6
 Median: 3

1: 1
 2: 3
 3: 5
 4: 1
 5: 0

Har ingen uppfattning: 1

12. Jag har i genomsnitt lagt ... timmar per vecka på kursen (inklusive schemalagd tid).

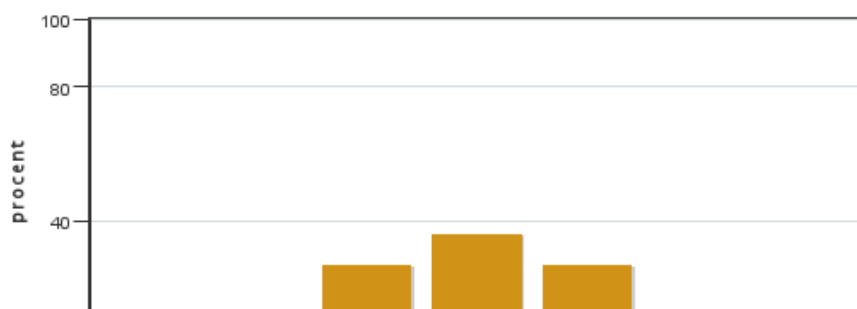


Antal svar: 11
 Medel: 17,0
 Median: 16-25

≤5: 0
 6-15: 4
 16-25: 5
 26-35: 1
 36-45: 0
 ≥46: 0

Har ingen uppfattning: 1

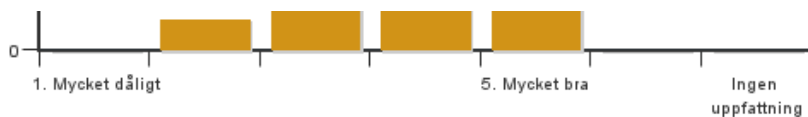
13. Om relevant, vad är ditt helhetsintryck av att hela eller delar av utbildningen genomförts på distans?



Antal svar: 11
 Medel: 3,8
 Median: 4

1: 0
 2: 1
 3: 3
 4: 4
 5: 3

Har ingen uppfattning: 0



14. Om relevant, vad fungerade väl i undervisningen på distans?

15. Om relevant, vad fungerade mindre väl i undervisningen på distans?

Egna frågor

16. Vilka inslag på kursen tycker du är viktiga att bevara?

16. Vilka inslag på kursen tycker du kan utvecklas och på vilket sätt?

16. Vad utbildar du dig till/arbetar med och på vilket sätt tycker du att kursen bidrar till din utbildning/ditt arbete ?

16. Hur tror du att du kommer att använda dig av och ha nytta av kunskaperna från kursen i framtiden?

Kursledarens kommentarer

Överlag har det varit en god stämning under kursen och studenterna har varit engagerade och motiverade även om momenten på distans pga pandemin gjorde att vi stundom fick testa oss fram. Helhetsintryck, innehåll och upplägg har bitvis fått ojämnt omdöme av studenterna även om flertalet verkar nöjda och positiva. Studievanan är olika hos studenterna på kursen och de kommer dessutom ofta från vitt skilda discipliner. Därför är förutsättningarna för att klara kursuppgifterna olika. Emellertid verkar kurshandledningen samt beskrivningarna fungera för de flesta och vi bjuder in studenterna till att höra av sig om de tycker något är oklart. Detta kommer vi att betona ännu mer i kommande kurser. Med jämna mellanrum låter vi studenter som gått kursen vara med och utveckla uppgiftsbeskrivningen. Perspektiv som berör hållbar utveckling, genus samt internationella perspektiv kan förtydligas på kursen i framtiden.

Studentrepresentantens kommentarer

Studentrepresentanten har inte lämnat några kommentarer