



Landskapsförvaltning LK0352, 10137.2021

15 Hp
Studietakt = 100%
Nivå och djup = Grund -
Kursledare = Anna Sunding

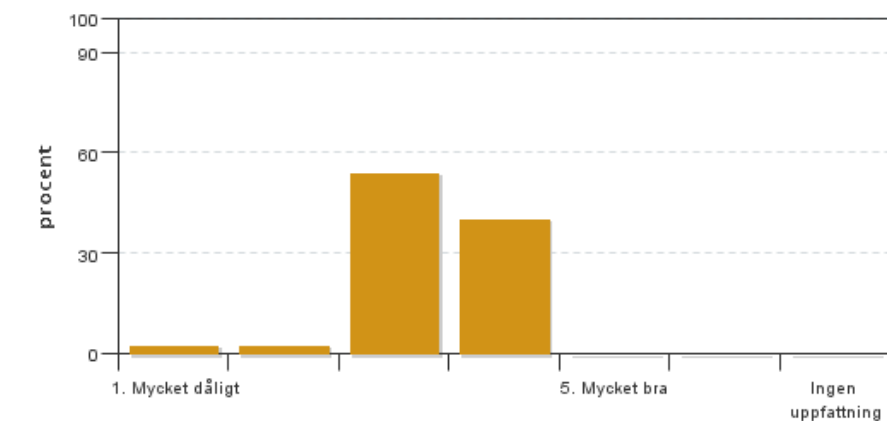
Värderingsresultat

Värderingsperiod: 2020-10-25 - 2020-11-15

Antal svar 37
Studentantal 58
Svarsfrekvens 63 %

Obligatoriska standardfrågor

1. Mitt helhetsintryck av kursen är:

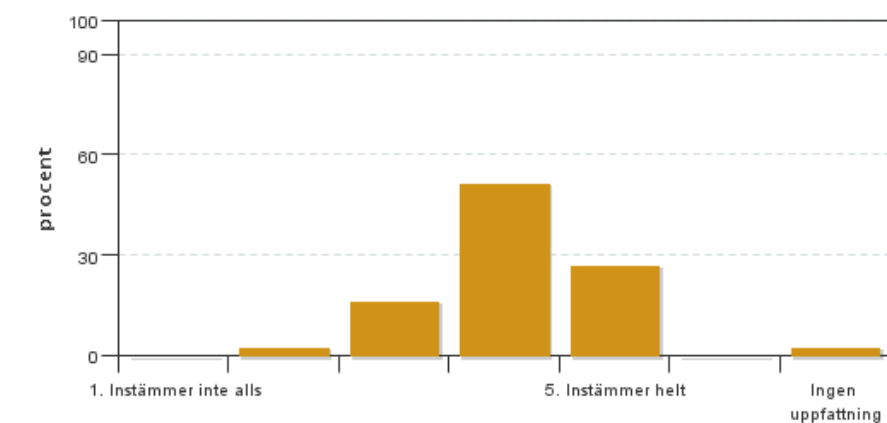


Antal svar: 37
Medel: 3,3
Median: 3

1: 1
2: 1
3: 20
4: 15
5: 0

Har ingen uppfattning: 0

2. Jag anser att kursens innehåll hade en tydlig koppling till kursens lärandemål.

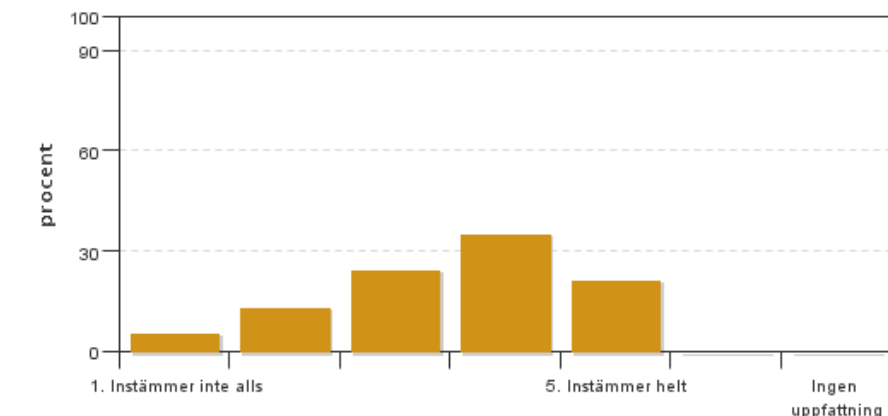


Antal svar: 37
Medel: 4,1
Median: 4

1: 0
2: 1
3: 6
4: 19
5: 10

Har ingen uppfattning: 1

3. Mina förkunskaper var tillräckliga för att tillgodogöra mig kursen.

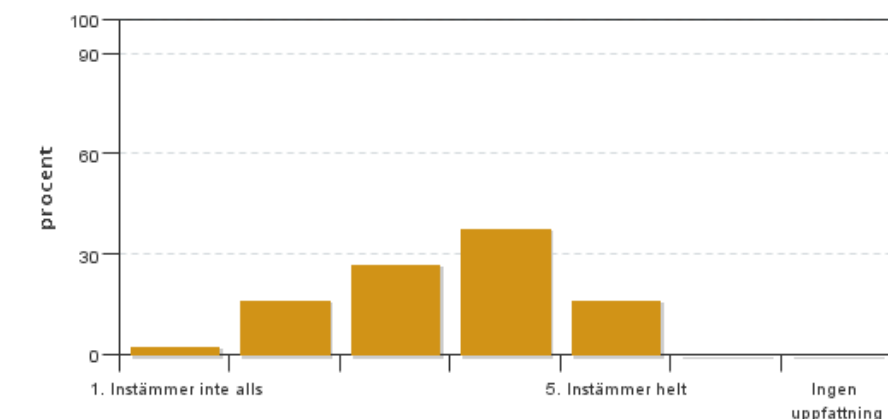


Antal svar: 37
Medel: 3,5
Median: 4

1: 2
2: 5
3: 9
4: 13
5: 8

Har ingen uppfattning: 0

4. Jag anser att kursinformationen var lättillgänglig.

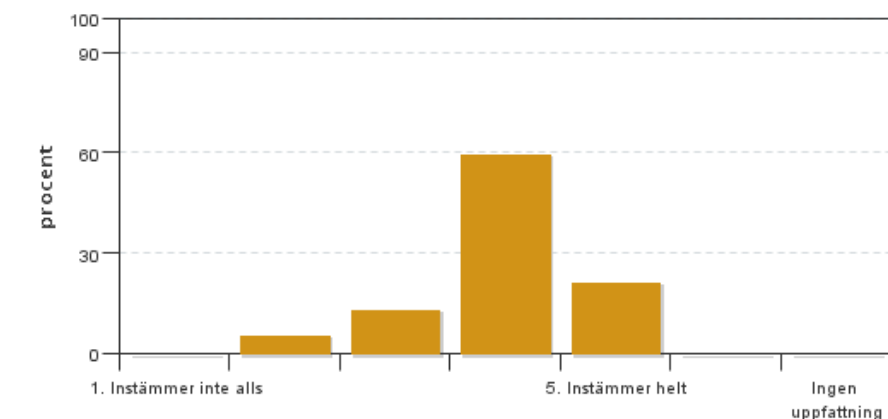


Antal svar: 37
Medel: 3,5
Median: 4

1: 1
2: 6
3: 10
4: 14
5: 6

Har ingen uppfattning: 0

5. Kursens lärandemoment (föreläsningar, litteratur, övningar med mera) har stöttat mitt lärande.

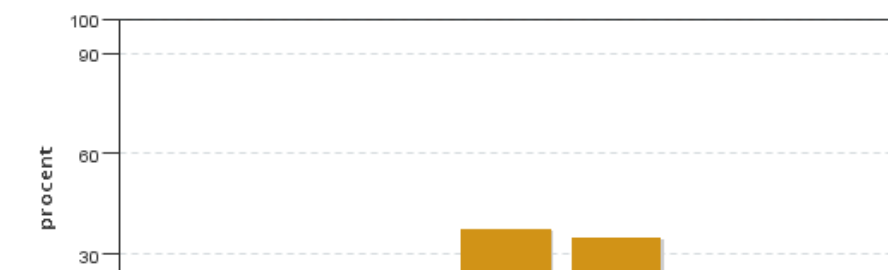


Antal svar: 37
Medel: 4,0
Median: 4

1: 0
2: 2
3: 5
4: 22
5: 8

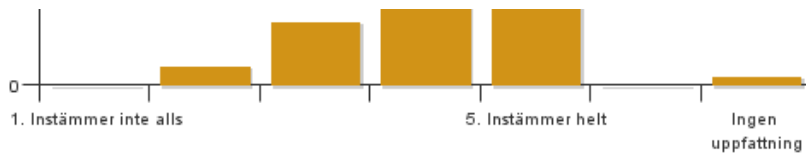
Har ingen uppfattning: 0

6. Jag anser att den sociala lärmiljön har varit inkluderande där olika tankar respekterades.



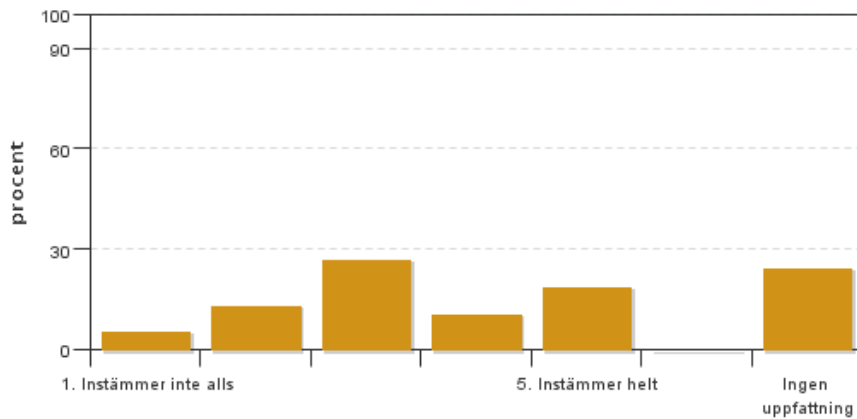
Antal svar: 37
Medel: 4,1
Median: 4

1: 0
2: 2
3: 7
4: 14
5: 13



Har ingen uppfattning: 1

7. Jag anser att den fysiska lärmiljön (exempelvis lokaler och utrustning) var tillfredställande.

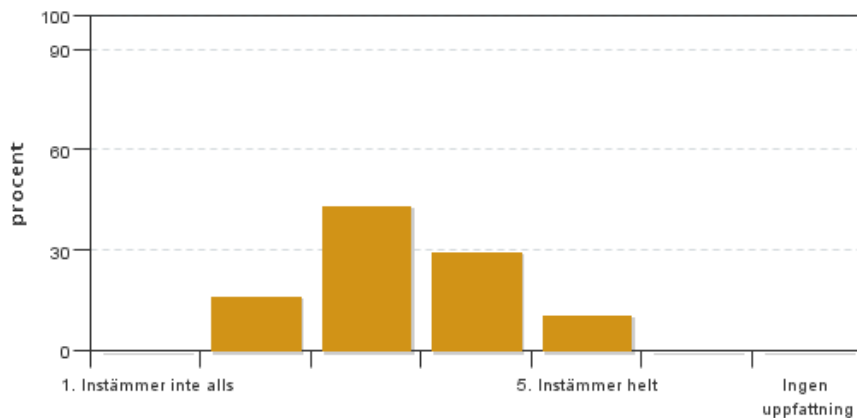


Antal svar: 37
Medel: 3,3
Median: 3

1: 2
2: 5
3: 10
4: 4
5: 7

Har ingen uppfattning: 9

8. Examinationen/-erna gav mig möjlighet att visa vad jag lärt mig under kursen, se lärandemål.

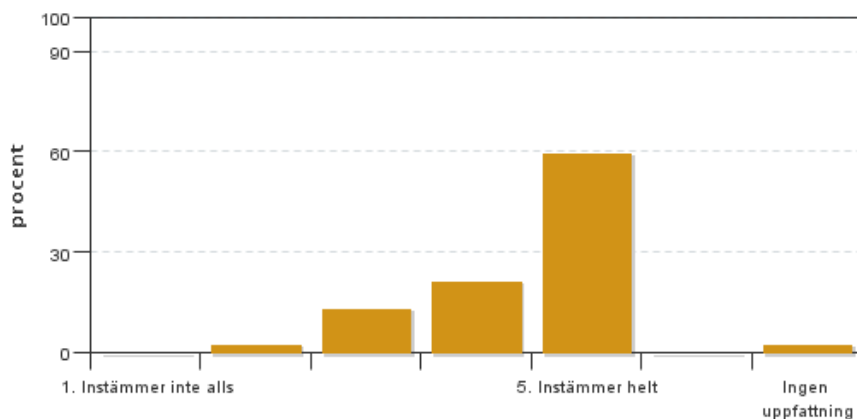


Antal svar: 37
Medel: 3,4
Median: 3

1: 0
2: 6
3: 16
4: 11
5: 4

Har ingen uppfattning: 0

9. Jag anser att kursen har berört hållbar utveckling (miljömässig, social och/eller ekonomisk hållbarhet).

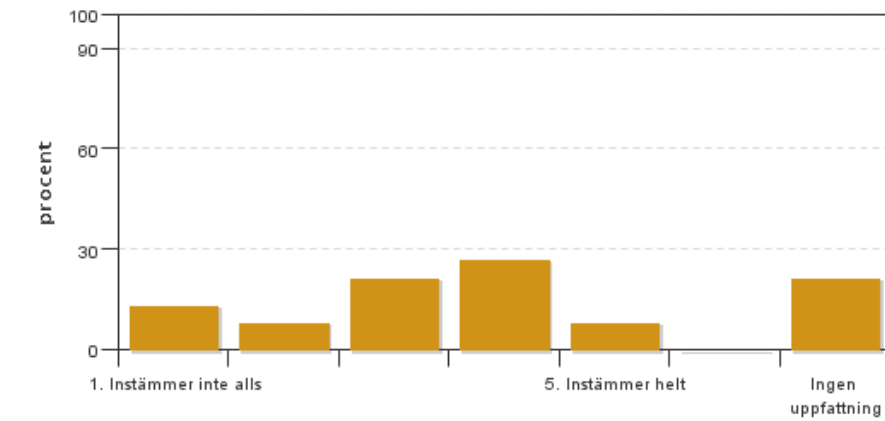


Antal svar: 37
Medel: 4,4
Median: 5

1: 0
2: 1
3: 5
4: 8
5: 22

Har ingen uppfattning: 1

10. Jag anser att kursen har berört ett genus- och jämställdhetsperspektiv i innehåll och praktik (t. ex. perspektiv på ämnet, kurslitteratur, fördelning av taltid och förekomst av härskartekniker).

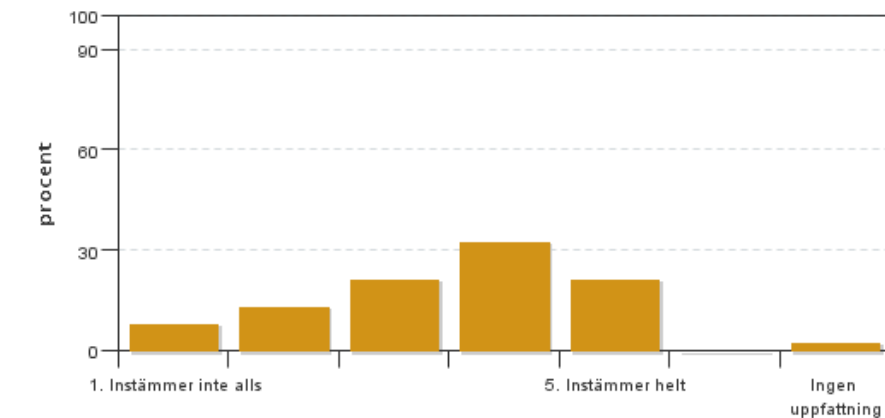


Antal svar: 37
 Medel: 3,1
 Median: 3

1: 5
 2: 3
 3: 8
 4: 10
 5: 3

Har ingen uppfattning: 8

11. Jag anser att kursen har berört internationella perspektiv.

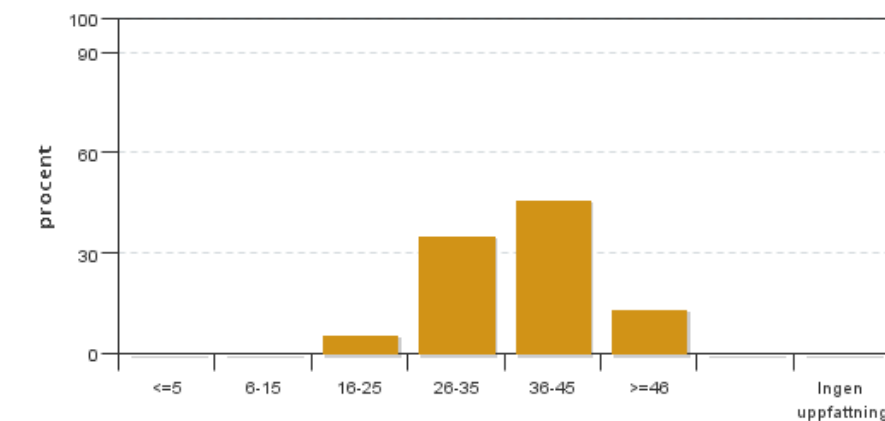


Antal svar: 37
 Medel: 3,5
 Median: 4

1: 3
 2: 5
 3: 8
 4: 12
 5: 8

Har ingen uppfattning: 1

12. Jag har i genomsnitt lagt ... timmar per vecka på kursen (inklusive schemalagd tid).

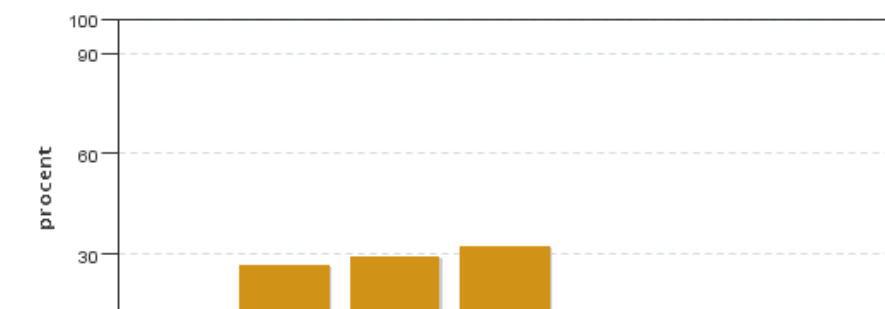


Antal svar: 37
 Medel: 36,2
 Median: 36-45

≤5: 0
 6-15: 0
 16-25: 2
 26-35: 13
 36-45: 17
 ≥46: 5

Har ingen uppfattning: 0

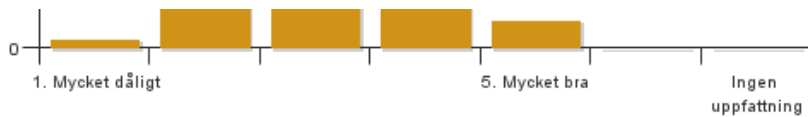
13. Vad är ditt helhetsintryck av att utbildningen genomförts på distans?



Antal svar: 37
 Medel: 3,2
 Median: 3

1: 1
 2: 10
 3: 11
 4: 12
 5: 3

Har ingen uppfattning: 0

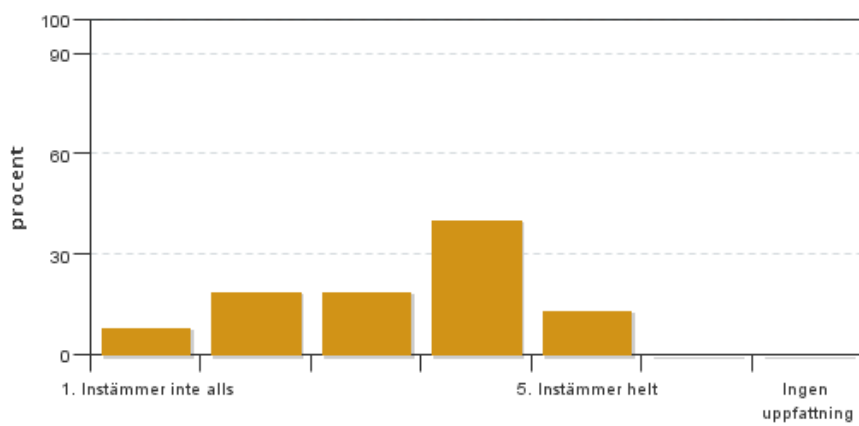


14. Vad fungerade väl i undervisningen på distans?

15. Vad fungerade mindre väl i undervisningen på distans?

Egna frågor

16. Jag upplevde att växtkännedomen var en integrerad del av kursen

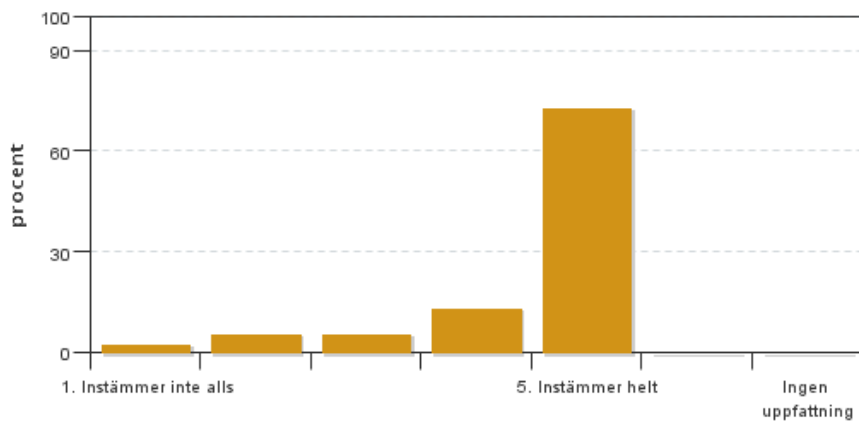


Antal svar: 37
Medel: 3,3
Median: 4

1: 3
2: 7
3: 7
4: 15
5: 5

Har ingen uppfattning: 0

17. Jag upplevde att mina förkunskaper vara tillräckliga för att klara av växtkännedomsmomenten



Antal svar: 37
Medel: 4,5
Median: 5

1: 1
2: 2
3: 2
4: 5
5: 27

Har ingen uppfattning: 0

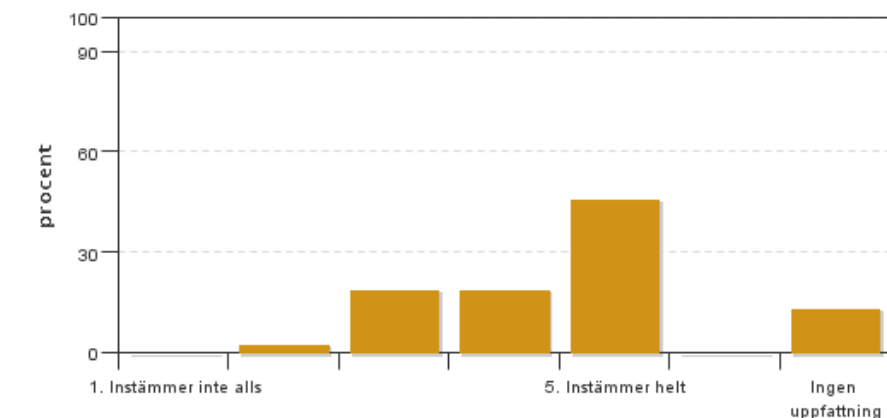
18. Detta tyckte jag var bra med växtkännedomsundervisningen:

18. Detta tycker jag kan förbättras med undervisningen i växtkännedom:

18. Hur upplever du sammanhangen mellan kursens olika uppgifter (moduler) – det vill säga, kan du se och tillämpa kunskap från kursens mer praktiska moment såsom Gestaltande Skötsel och hur detta kan användas i Parkuppgiften eller relatera vad som diskuterats i litteraturseminarierna?

18. Gav litteraturseminarierna mening? Känner du dig mer informerad och insatt inom svensk parkförvaltnings utmaningar och möjligheter än innan du började kursen?

18. Jag anser att jag har fått vägledning och hjälp relativt snabbt från lärare när jag har frågat / begärt det:



Antal svar: 37

Medel: 4,3

Median: 5

1: 0

2: 1

3: 7

4: 7

5: 17

Har ingen uppfattning: 5

Kursledarens kommentarer

Undervisningen under 2020 har varit mycket speciell och utmanande för både oss lärare och studenter på grund av Covid-19. Under kursplaneringen försökte vi ta höjd för detta på bästa sätt och hade flertalet samråd i lärarlaget kring vår ambitionsnivå att hålla en säker kurs utan att komprimera kvaliteten och en hög kvalitet för kursens lärande målsättningar.

Liksom studenterna upplever vi i lärarlaget att de praktiska momenten ute på Campus gav kursen en bra språngbräda in i ett gestaltande perspektiv på skötsel och förvaltning, samtidigt som momentet gick att reflektera över utifrån andra perspektiv under kursens senare del.

Kursen är speciell då den samkörs tillsammans med studenter från landskapsarkitektprogrammet och landskapsingenjör programmet. Detta innebär en rad grupparbete som en integrerad del av kursen, och som ger en återspeglning av en yrkessituation som de flesta kommer att uppleva efter utbildningen – där samarbete i olika former och med olika individer och yrkesinriktningar kommer att förekomma. Att grupperna upplevdes stora just detta år tror vi har mycket med Covid-19 situationen att göra, då denna del av undervisningen utfördes på distans. Vi håller med om att tätare handledningstillfällen hade varit underlättande för just Parkuppgiften. Kursens litteraturseminarium genomfördes under tre tillfällen med mindre grupper á 5 studenter i vardera för att hålla antalet medverkande i vardera seminarium på en så hållbar och givande nivå som möjligt. Detta gav utrymme att kommentera och reflektera öppet inom den egna gruppen och sedan i plenum med runt 20 studenter – något som många gånger inte utnyttjades fullt ut av samtliga medverkande studenter. Vi hoppas givetvis för både årets studenter och för kommande års undervisning att just moment såsom Parkuppgiften och handledning kommer återgå till att hållas på fysisk plats.

Vänligaste hälsningar
Johanna

Studentrepresentantens kommentarer

Generellt en trevlig kurs, de första veckorna med den gestaltande skötseln var väldigt uppskattade. Det var ett givande moment och det var extra roligt att få göra något i verklig skala. Resten av kursen kändes generellt lite sämre. Många upplevde en svårighet att navigera på Canvas. Titlar på föreläsningar stämde till exempel inte överens med videotiteln på Media Gallery.

Parkuppgiften: rörigt strukturerad med otydliga instruktioner och tidvis motsägande information från olika lärare. Majoriteten upplevde att det var svårt att genomföra grupparbete under rådande omständigheter och att grupperna dessutom var väldigt stora. Vidare så upplevde många att det var för lite tid för att hinna med allt samt att det inte var passande att bli betygsatt på detta arbete. Slutligen så önskades betydligt fler tillfällen med handledning från lärarna under fler tidpunkter under arbetets gång.

Växtkännedom: majoriteten tyckte att den schemalagda tiden räckte till för att hinna lära sig alla växter. Däremot önskades en backup-plan när Patrick blev pappaledig eftersom detta ledde till att frågestunder blev inställda. Det var mycket hjälpsamt och uppskattat med videor och ljudfiler som komplement till egna studier. En komplettering av

befintligt växtkompendium hade uppskattats då alla växter inte finns med där för tillfället.

Litteraturseminarium: generellt väldigt lärorika och givande diskussioner. Däremot så hade mindre grupper uppskattats, då fler studenter hade fått höras. Det upplevdes som mycket litteratur vilket bidrog till stress för många. Det hade också uppskattats om litteraturen blandats med svensk litteratur samt med litteratur från andra författare.

Hemtentamen: intressanta frågor, hade hjälp av diskussionerna från litteraturseminarierna för att besvara dessa. Däremot gjorde kravet på antal källor att möjligheten för att kunna dra egna slutsatser och göra utförliga reflektioner begränsades.

Avslutningsvis en mycket lärorik kurs med väl fungerande föreläsningar. Det var snabb återkoppling från lärarnas sida och kunskapen lärarna har delat med sig av har uppskattats väldigt mycket.

Kontakta support: it-stod@slu.se - 018-67 6600