



Formlära - Dialog med en plats LK0300, 30124.2021

15 Hp
Studietakt = 100%
Nivå och djup = Grund -
Kursledare = Peter Dacke

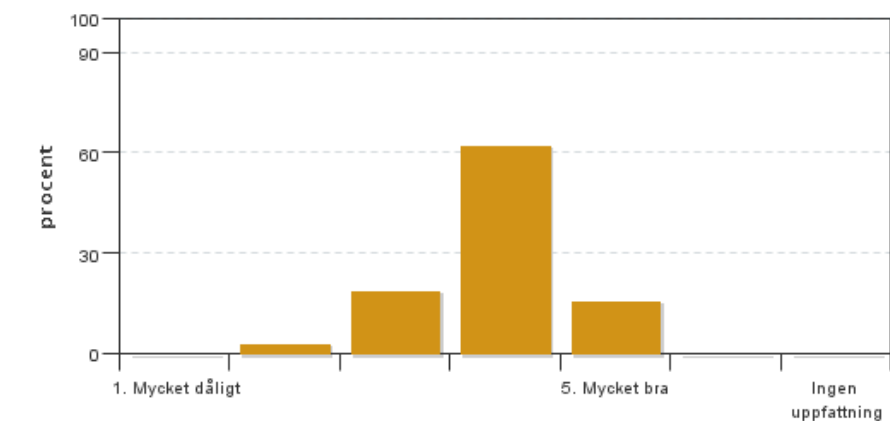
Värderingsresultat

Värderingsperiod: 2021-03-16 - 2021-04-06

Antal svar 32
Studentantal 57
Svarsfrekvens 56 %

Obligatoriska standardfrågor

1. Mitt helhetsintryck av kursen är:

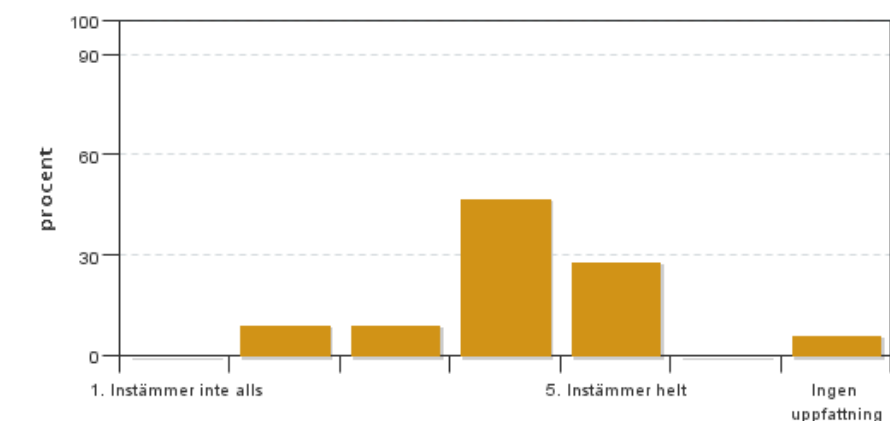


Antal svar: 32
Medel: 3,9
Median: 4

1: 0
2: 1
3: 6
4: 20
5: 5

Har ingen uppfattning: 0

2. Jag anser att kursens innehåll hade en tydlig koppling till kursens lärandemål.

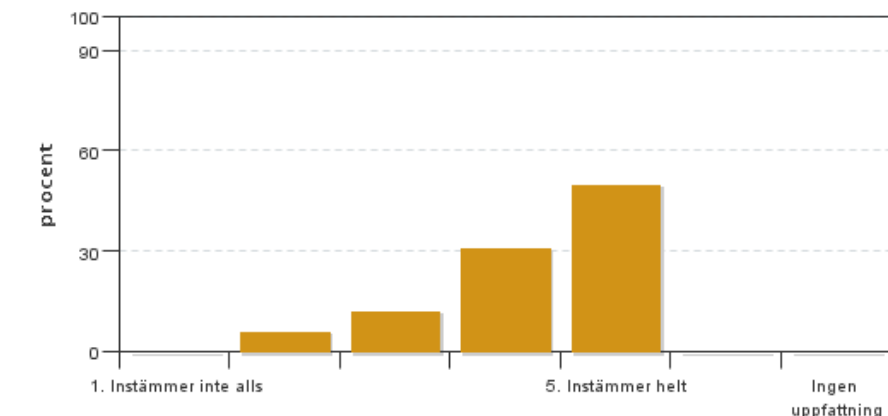


Antal svar: 32
Medel: 4,0
Median: 4

1: 0
2: 3
3: 3
4: 15
5: 9

Har ingen uppfattning: 2

3. Mina förkunskaper var tillräckliga för att tillgodogöra mig kursen.

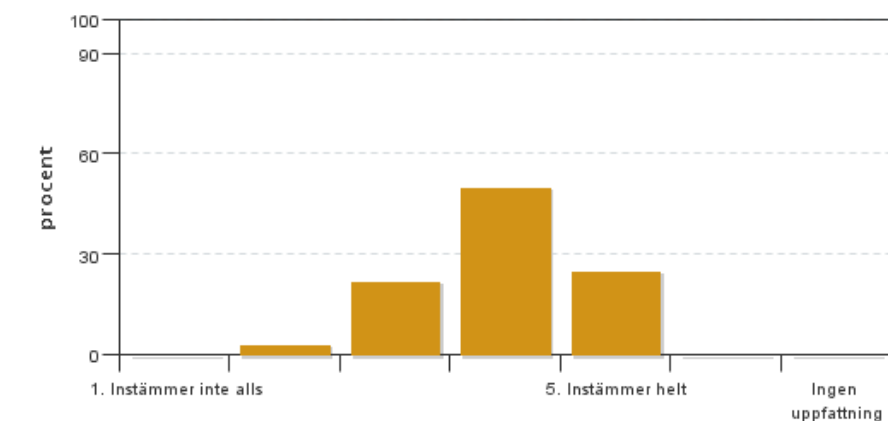


Antal svar: 32
Medel: 4,3
Median: 4

1: 0
2: 2
3: 4
4: 10
5: 16

Har ingen uppfattning: 0

4. Jag anser att kursinformationen var lättillgänglig.

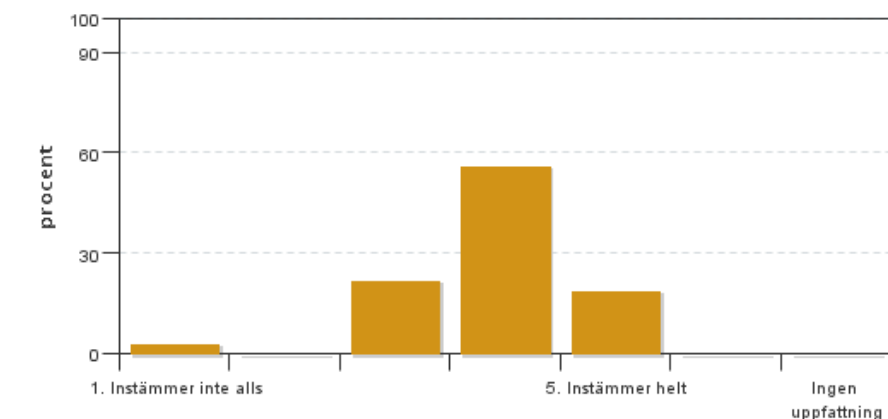


Antal svar: 32
Medel: 4,0
Median: 4

1: 0
2: 1
3: 7
4: 16
5: 8

Har ingen uppfattning: 0

5. Kursens lärandemoment (föreläsningar, litteratur, övningar med mera) har stöttat mitt lärande.

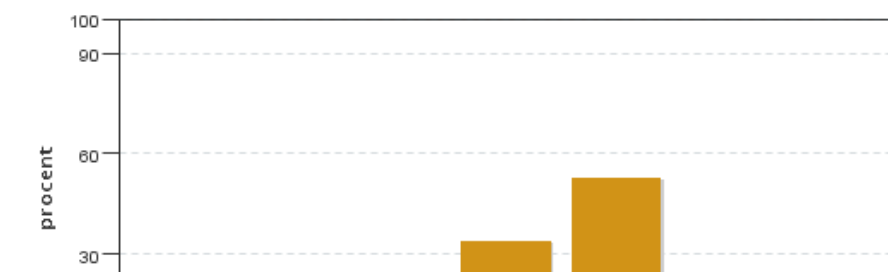


Antal svar: 32
Medel: 3,9
Median: 4

1: 1
2: 0
3: 7
4: 18
5: 6

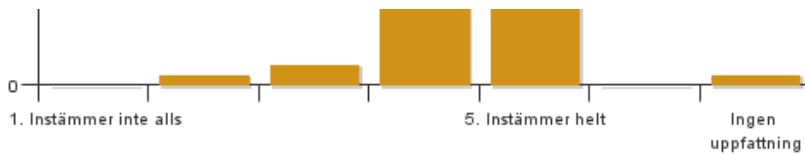
Har ingen uppfattning: 0

6. Jag anser att den sociala lärmiljön har varit inkluderande där olika tankar respekterades.



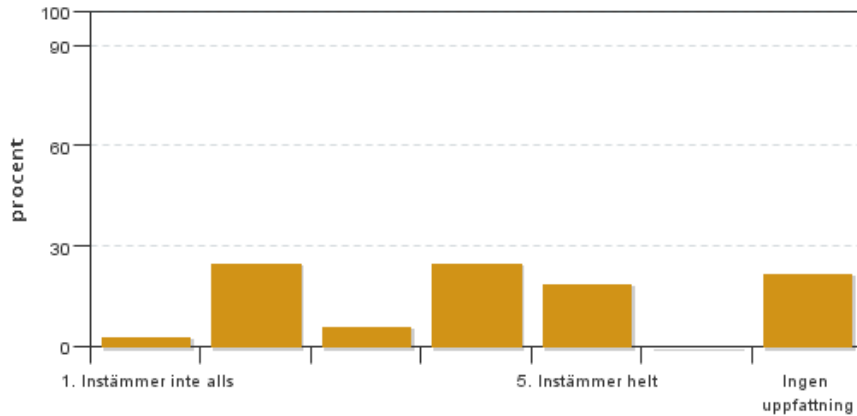
Antal svar: 32
Medel: 4,4
Median: 5

1: 0
2: 1
3: 2
4: 11
5: 17



Har ingen uppfattning: 1

7. Jag anser att den fysiska lärmiljön (exempelvis lokaler och utrustning) var tillfredställande.

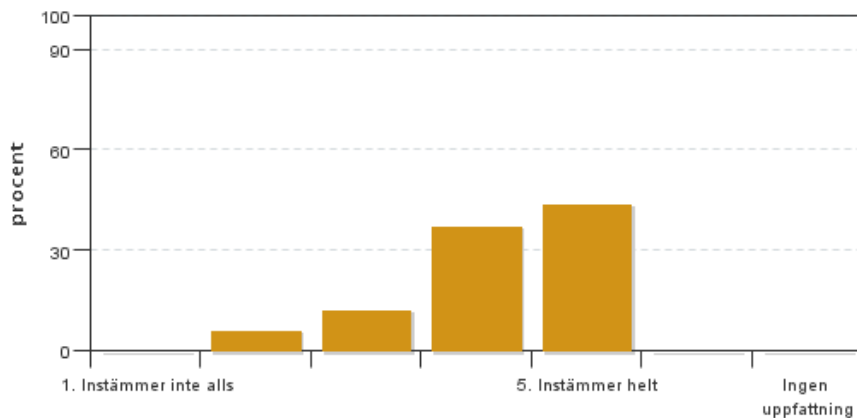


Antal svar: 32
Medel: 3,4
Median: 4

1: 1
2: 8
3: 2
4: 8
5: 6

Har ingen uppfattning: 7

8. Examinationen/-erna gav mig möjlighet att visa vad jag lärt mig under kursen, se lärandemål.

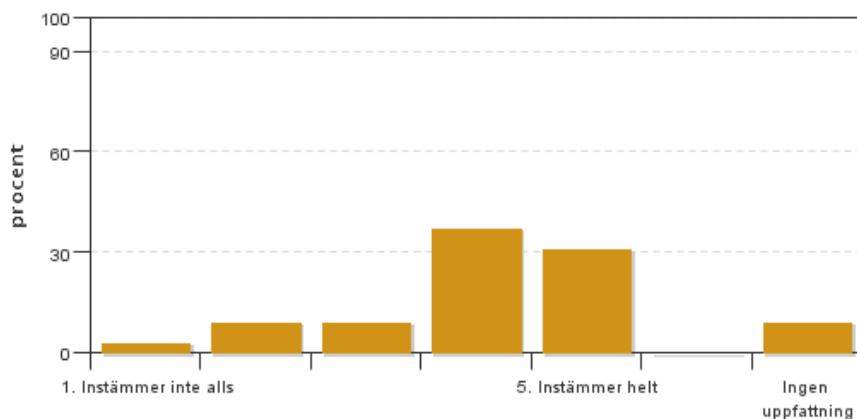


Antal svar: 32
Medel: 4,2
Median: 4

1: 0
2: 2
3: 4
4: 12
5: 14

Har ingen uppfattning: 0

9. Jag anser att kursen har berört hållbar utveckling (miljömässig, social och/eller ekonomisk hållbarhet).

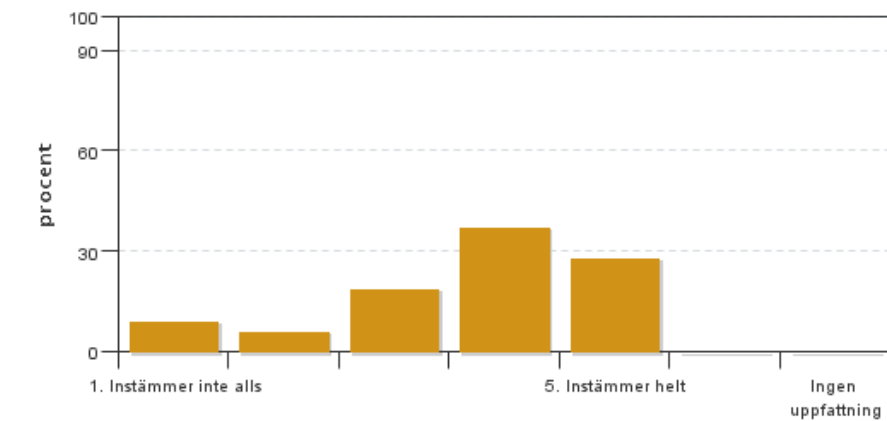


Antal svar: 32
Medel: 3,9
Median: 4

1: 1
2: 3
3: 3
4: 12
5: 10

Har ingen uppfattning: 3

10. Jag anser att kursen har berört internationella perspektiv.

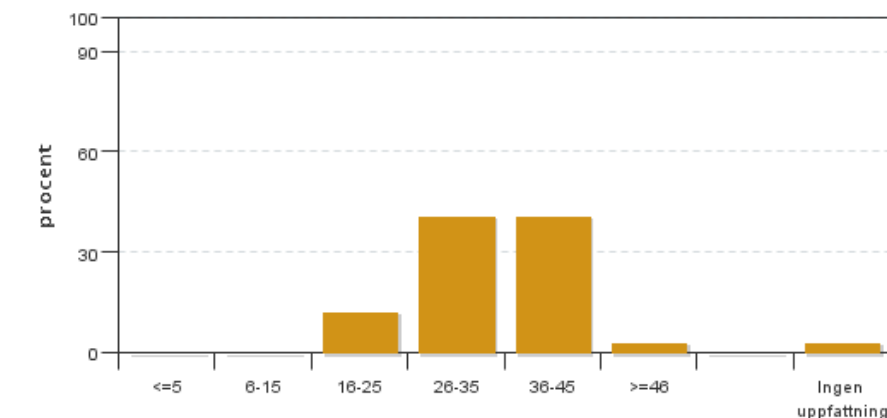


Antal svar: 32
Medel: 3,7
Median: 4

1: 3
2: 2
3: 6
4: 12
5: 9

Har ingen uppfattning: 0

11. Jag har i genomsnitt lagt ... timmar per vecka på kursen (inklusive schemalagd tid).

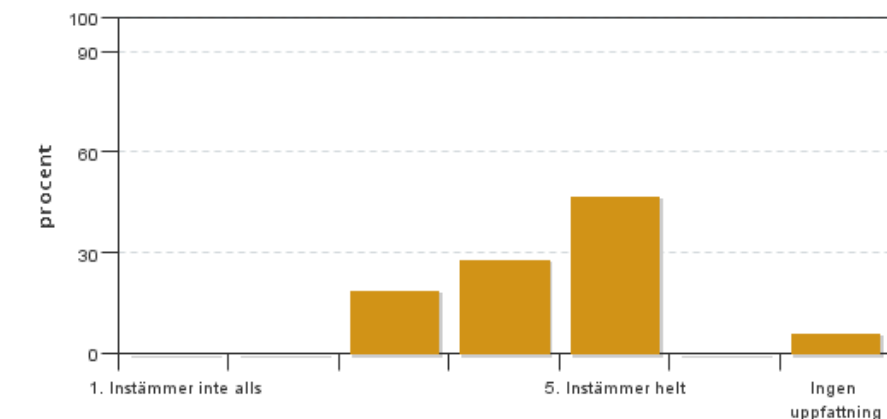


Antal svar: 32
Medel: 33,4
Median: 26-35

≤5: 0
6-15: 0
16-25: 4
26-35: 13
36-45: 13
≥46: 1

Har ingen uppfattning: 1

12. Jag anser att kursen har berört ett genus- och jämställdhetsperspektiv i innehåll och praktik (t. ex. perspektiv på ämnet, kurslitteratur, fördelning av taltid och förekomst av härskartekniker).

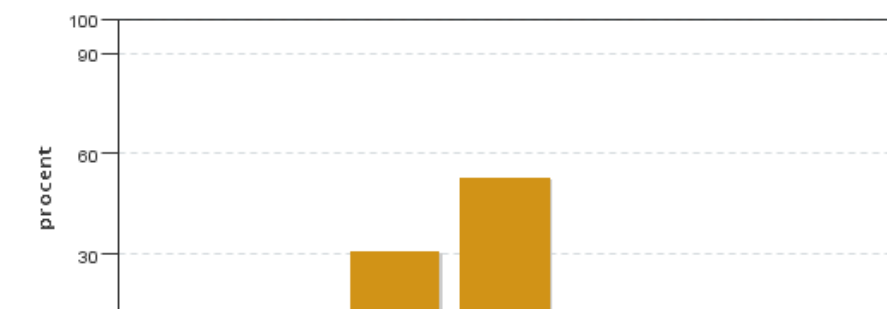


Antal svar: 32
Medel: 4,3
Median: 4

1: 0
2: 0
3: 6
4: 9
5: 15

Har ingen uppfattning: 2

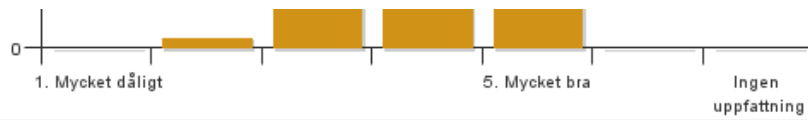
13. Vad är ditt helhetsintryck av att hela eller delar av utbildningen genomförts på distans?



Antal svar: 32
Medel: 3,8
Median: 4

1: 0
2: 1
3: 10
4: 17
5: 4

Har ingen uppfattning: 0



14. Vad fungerade väl i undervisningen på distans?

15. Vad fungerade mindre väl i undervisningen på distans?

Kursledarens kommentarer

Läraren har inte lämnat några kommentarer

Studentrepresentantens kommentarer

Studentrepresentanten har inte lämnat några kommentarer

Kontakta support: it-stod@slu.se - 018-67 6600