



Hälsoträdgårdar LK0274, 10143.2021

15 Hp

Studietakt = 100%

Nivå och djup = Grund -

Kursledare = Anna Bengtsson

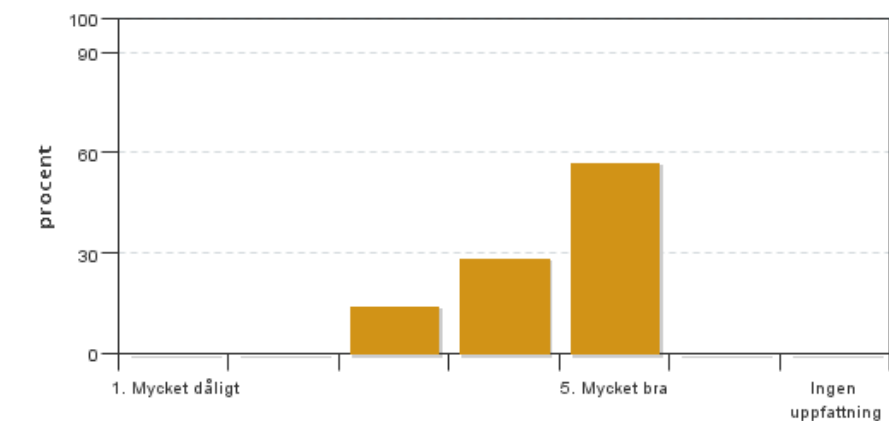
Värderingsresultat

Värderingsperiod: 2020-10-25 - 2020-11-15

Antal svar 7
Studentantal 17
Svarsfrekvens 41 %

Obligatoriska standardfrågor

1. Mitt helhetsintryck av kursen är:

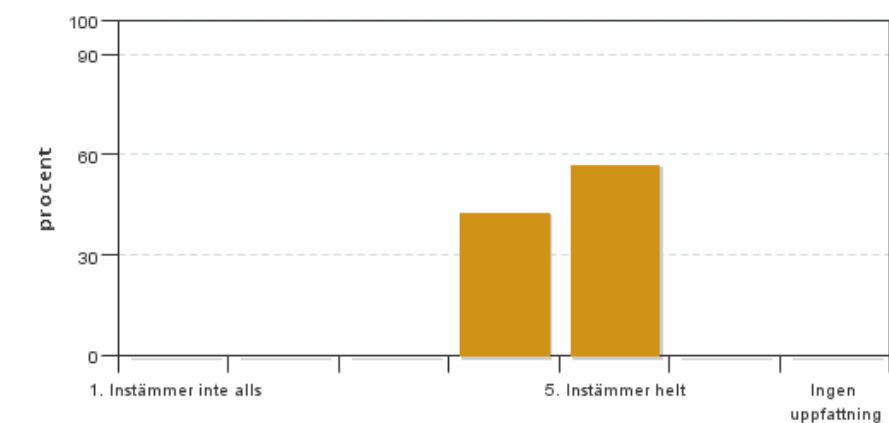


Antal svar: 7
Medel: 4,4
Median: 5

1: 0
2: 0
3: 1
4: 2
5: 4

Har ingen uppfattning: 0

2. Jag anser att kursens innehåll hade en tydlig koppling till kursens lärandemål.

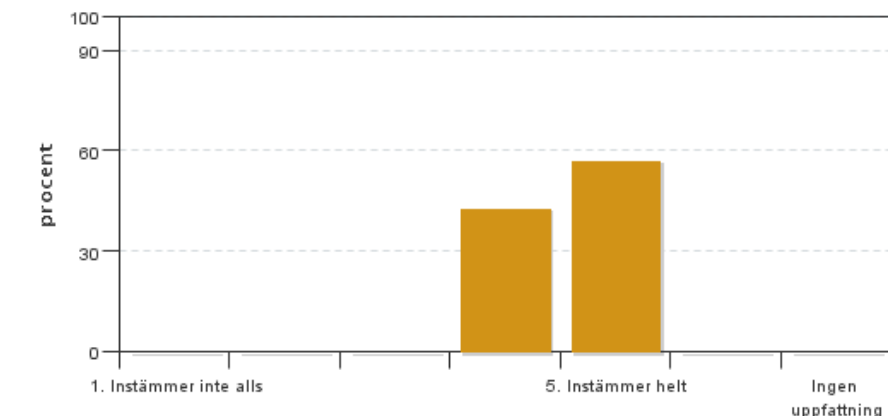


Antal svar: 7
Medel: 4,6
Median: 5

1: 0
2: 0
3: 0
4: 3
5: 4

Har ingen uppfattning: 0

3. Mina förkunskaper var tillräckliga för att tillgodogöra mig kursen.

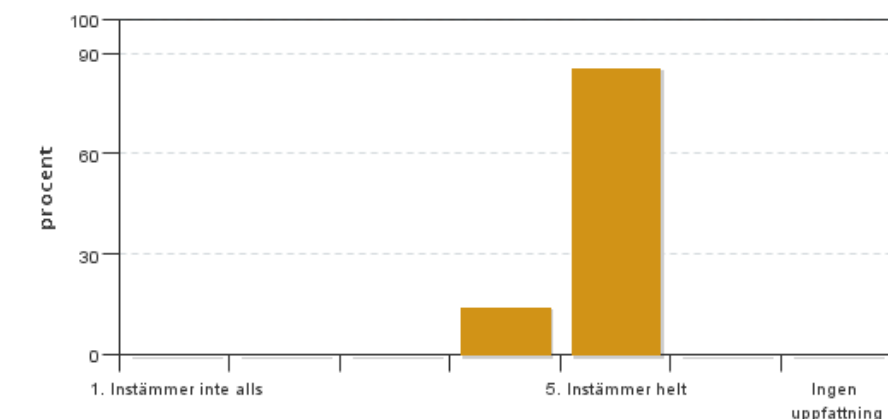


Antal svar: 7
Medel: 4,6
Median: 5

1: 0
2: 0
3: 0
4: 3
5: 4

Har ingen uppfattning: 0

4. Jag anser att kursinformationen var lättillgänglig.

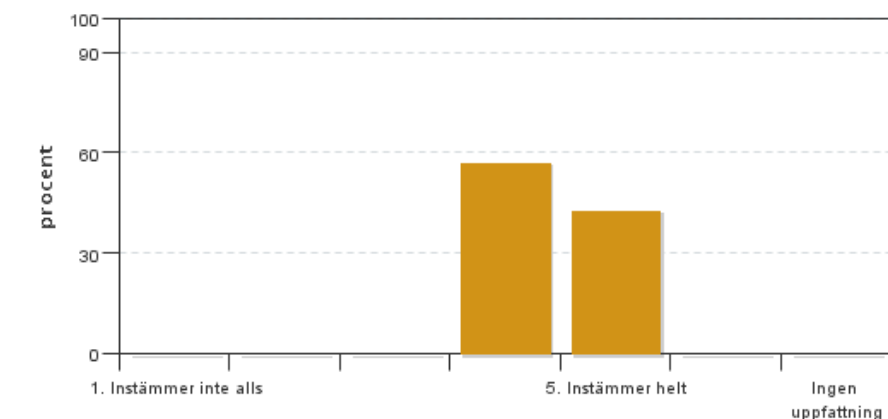


Antal svar: 7
Medel: 4,9
Median: 5

1: 0
2: 0
3: 0
4: 1
5: 6

Har ingen uppfattning: 0

5. Kursens lärandemoment (föreläsningar, litteratur, övningar med mera) har stöttat mitt lärande.



Antal svar: 7
Medel: 4,4
Median: 4

1: 0
2: 0
3: 0
4: 4
5: 3

Har ingen uppfattning: 0

6. Jag anser att den sociala lärmiljön har varit inkluderande där olika tankar respekterades.



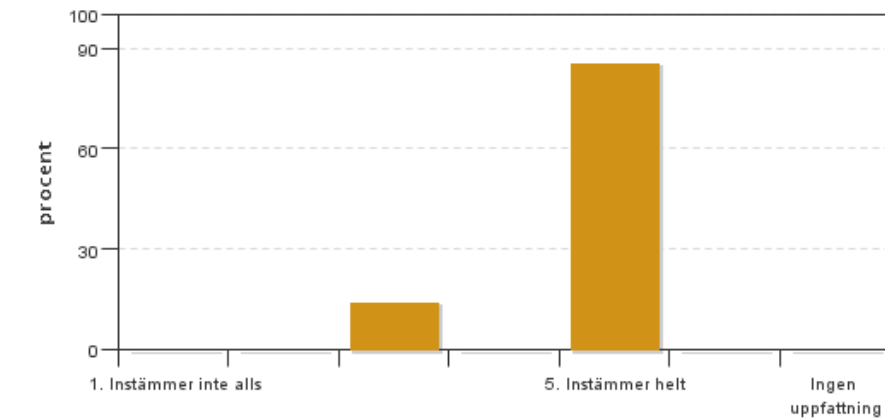
Antal svar: 7
Medel: 5,0
Median: 5

1: 0
2: 0
3: 0
4: 0
5: 7



Har ingen uppfattning: 0

7. Jag anser att den fysiska lärmiljön (exempelvis lokaler och utrustning) var tillfredställande.

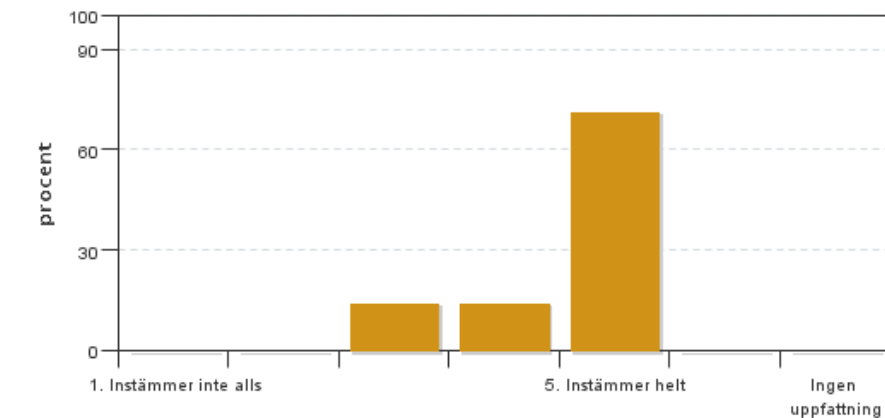


Antal svar: 7
Medel: 4,7
Median: 5

1: 0
2: 0
3: 1
4: 0
5: 6

Har ingen uppfattning: 0

8. Examinationen/-erna gav mig möjlighet att visa vad jag lärt mig under kursen, se lärandemål.

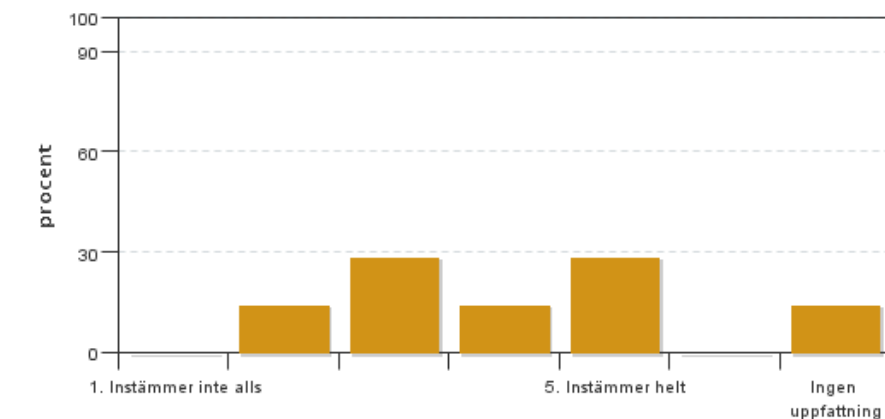


Antal svar: 7
Medel: 4,6
Median: 5

1: 0
2: 0
3: 1
4: 1
5: 5

Har ingen uppfattning: 0

9. Jag anser att kursen har berört hållbar utveckling (miljömässig, social och/eller ekonomisk hållbarhet).

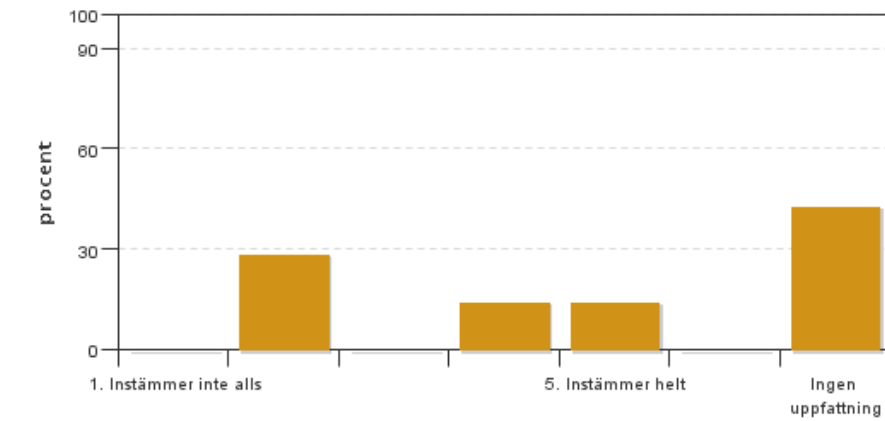


Antal svar: 7
Medel: 3,7
Median: 3

1: 0
2: 1
3: 2
4: 1
5: 2

Har ingen uppfattning: 1

10. Jag anser att kursen har berört ett genus- och jämställdhetsperspektiv i innehåll och praktik (t. ex. perspektiv på ämnet, kurslitteratur, fördelning av taltid och förekomst av härskartekniker).

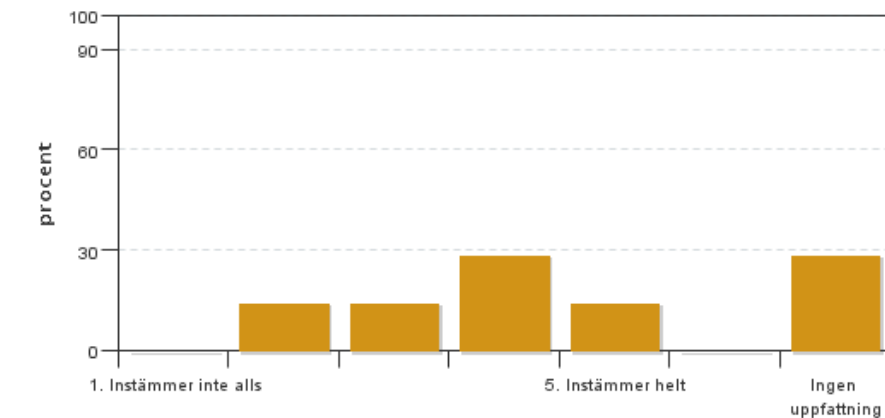


Antal svar: 7
 Medel: 3,3
 Median: 2

1: 0
 2: 2
 3: 0
 4: 1
 5: 1

Har ingen uppfattning: 3

11. Jag anser att kursen har berört internationella perspektiv.

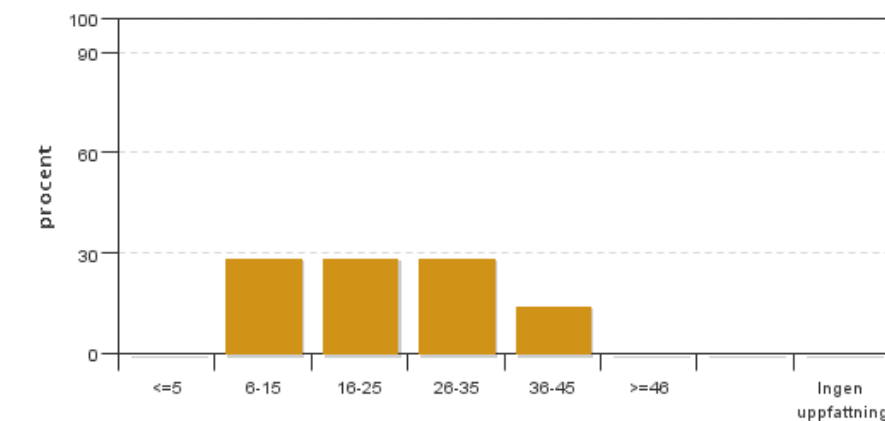


Antal svar: 7
 Medel: 3,6
 Median: 4

1: 0
 2: 1
 3: 1
 4: 2
 5: 1

Har ingen uppfattning: 2

12. Jag har i genomsnitt lagt ... timmar per vecka på kursen (inklusive schemalagd tid).

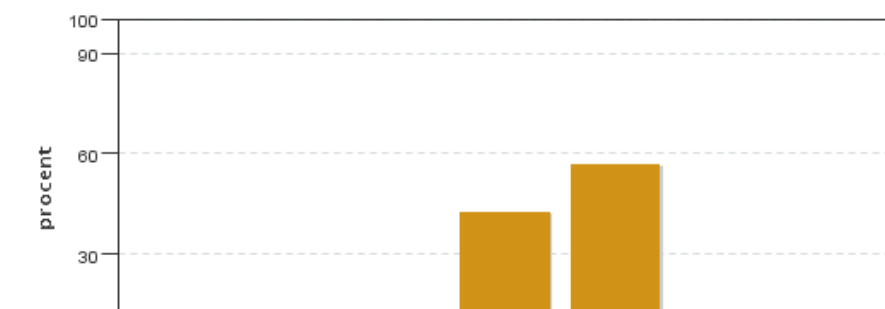


Antal svar: 7
 Medel: 22,9
 Median: 16-25

≤5: 0
 6-15: 2
 16-25: 2
 26-35: 2
 36-45: 1
 ≥46: 0

Har ingen uppfattning: 0

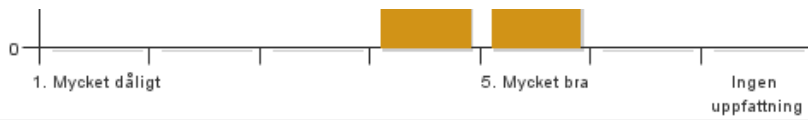
13. Vad är ditt helhetsintryck av att utbildningen genomförts på distans?



Antal svar: 7
 Medel: 4,6
 Median: 5

1: 0
 2: 0
 3: 0
 4: 3
 5: 4

Har ingen uppfattning: 0



14. Vad fungerade väl i undervisningen på distans?

15. Vad fungerade mindre väl i undervisningen på distans?

Egna frågor

16. Vad utbildar du dig till och på vilket sätt tycker du att kursen bidrar till din utbildning?

16. Hur tror du att du kommer att använda dig av och ha nytta av kunskaperna från kursen i framtiden?

Kursledarens kommentarer

Läraren har inte lämnat några kommentarer

Studentrepresentantens kommentarer

Kursen som helhet har fått bra betyg och det har även kopplingen till lärandemålen, den sociala miljön och att övningar/teori stöttade varandra. Kurshandledningen om vad som skulle utföras under kursen och de olika deluppgifter var god och kurshandledningen ett bra hjälpmedel. Det som kan noteras är att spridningen i nedlagd tid var väldigt stor vilket också var intrycket under kursens gång. Anpassningen till digital undervisningen upplevdes som bra och flexibel. En förbättringspotential som är identifierad och som även togs upp under kursens gång är att det inte fungerade så bra att ha undervisning i zoom och på plats samtidigt och att kommunikationen kring vilket som gällde kunde varit tydligare. Många tyckte också att det var tråkigt att studiebesöken uteblev då detta hade gett bra underlag till kursen. Bestående erfarenheter av kursen är att se på miljöer utifrån modeller (spec. parkkaraktärerna) på ett strukturerat sätt och med en målgrupp i fokus vilket många upplevde som något man tar med sig.

Blandningen av studenternas bakgrund är ju relativt stor med tanke på att en hel del kommer från Tring odling och andra från landskapsarkitekter och trädgård design. Detta gör att många saknar kunskap om elementära grunder i hur man skissar en trädgård eller vana och kunskap om olika mjukvaror. Eftersom arbetet var individuellt med den större uppgiften under kursens gång hade det varit av värde att få en kort genomgång om vilka symboler som brukar användas samt information om vilka mjukvaror som finns på Alnarp och hur de används. Detta hade också underlättat arbetet i de gemensamma gruppuppgifterna.

Som helhet upplevdes kursen som mycket bra vilket den goda stämningen som skapades av kursledarna också bidrog till.