



Hästens utfodring HV0177, 30133.2021

7.5 Hp
Studietakt = 25%
Nivå och djup = Grund -
Kursledare = Cecilia Müller

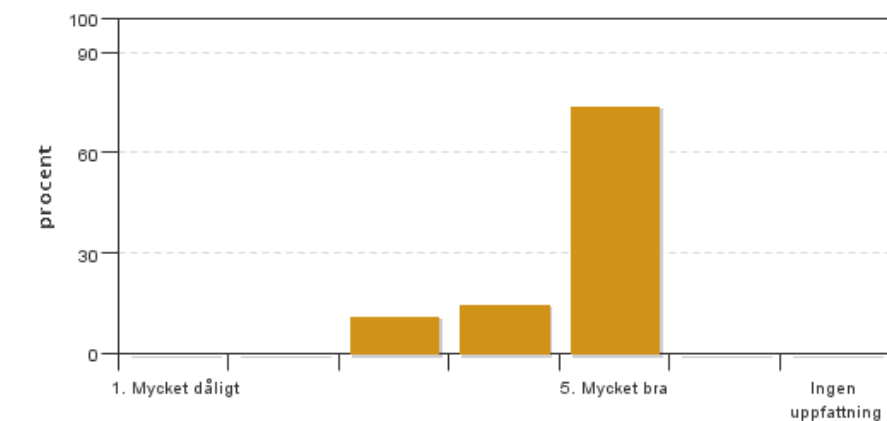
Värderingsresultat

Värderingsperiod: 2021-05-30 - 2021-06-20

Antal svar 27
Studentantal 64
Svarsfrekvens 42 %

Obligatoriska standardfrågor

1. Mitt helhetsintryck av kursen är:

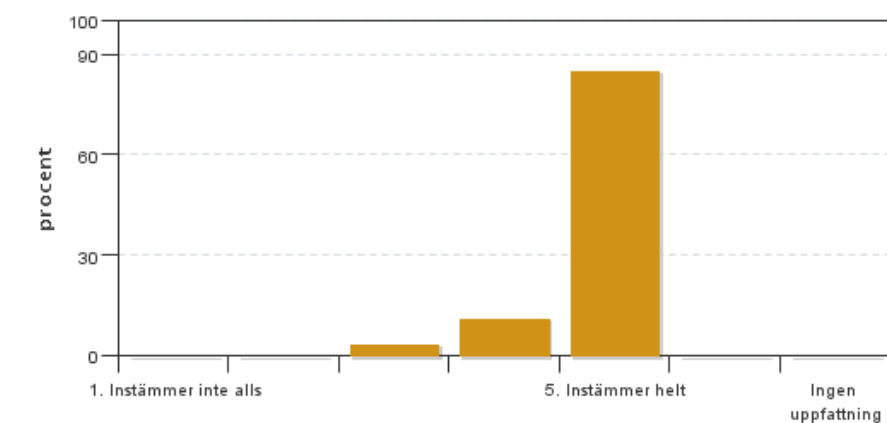


Antal svar: 27
Medel: 4,6
Median: 5

1: 0
2: 0
3: 3
4: 4
5: 20

Har ingen uppfattning: 0

2. Jag anser att kursens innehåll hade en tydlig koppling till kursens lärandemål.

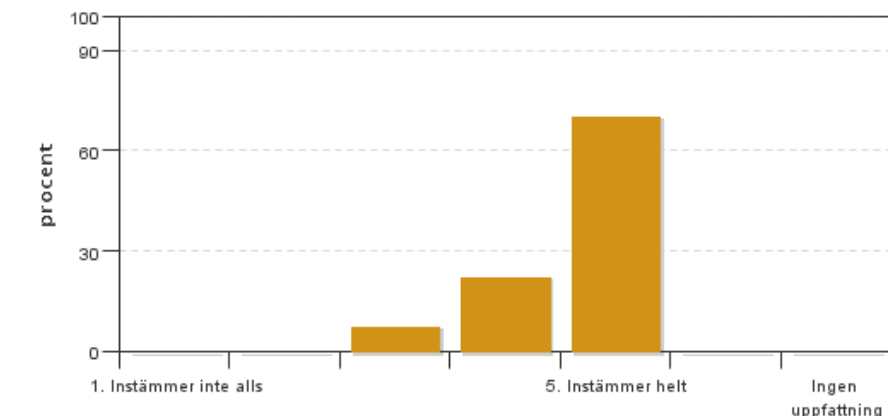


Antal svar: 27
Medel: 4,8
Median: 5

1: 0
2: 0
3: 1
4: 3
5: 23

Har ingen uppfattning: 0

3. Mina förkunskaper var tillräckliga för att tillgodogöra mig kursen.

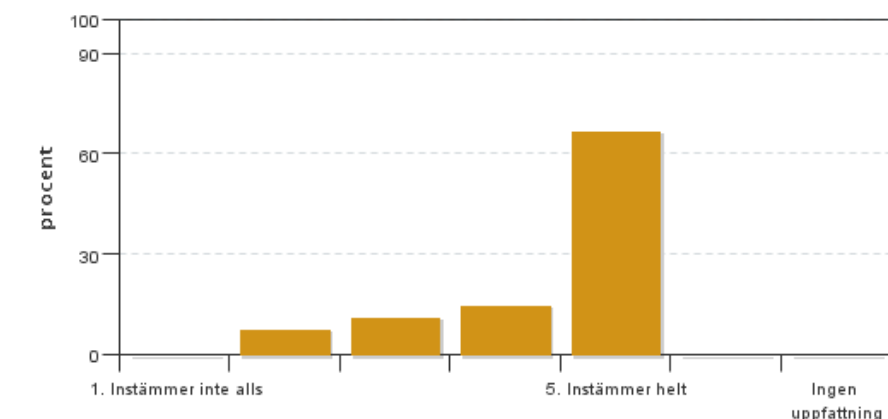


Antal svar: 27
Medel: 4,6
Median: 5

1: 0
2: 0
3: 2
4: 6
5: 19

Har ingen uppfattning: 0

4. Jag anser att kursinformationen var lättillgänglig.

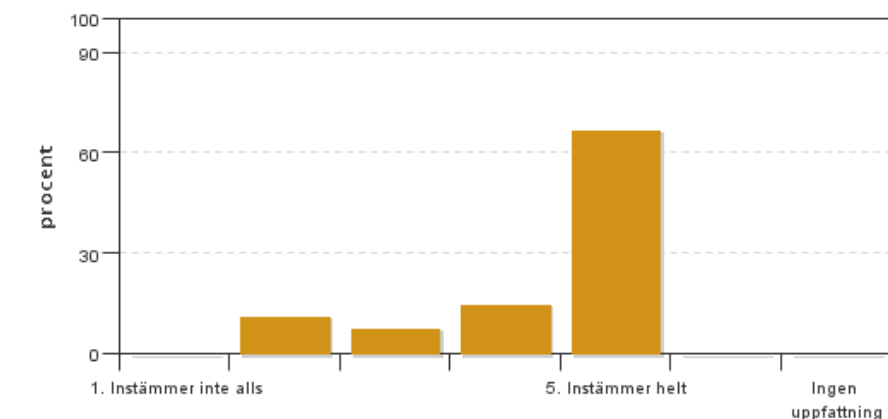


Antal svar: 27
Medel: 4,4
Median: 5

1: 0
2: 2
3: 3
4: 4
5: 18

Har ingen uppfattning: 0

5. Kursens lärandemoment (föreläsningar, litteratur, övningar med mera) har stöttat mitt lärande.

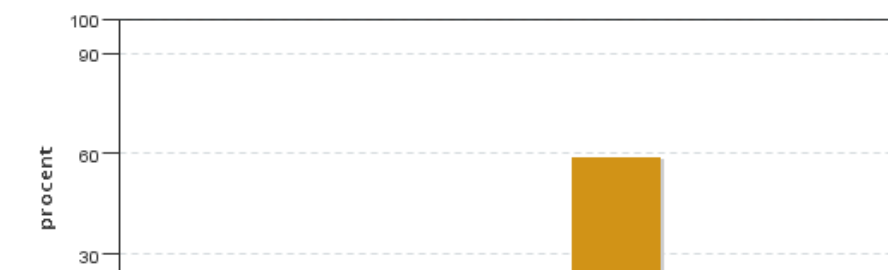


Antal svar: 27
Medel: 4,4
Median: 5

1: 0
2: 3
3: 2
4: 4
5: 18

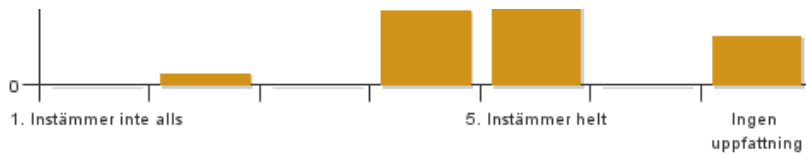
Har ingen uppfattning: 0

6. Jag anser att den sociala lärmiljön har varit inkluderande där olika tankar respekterades.



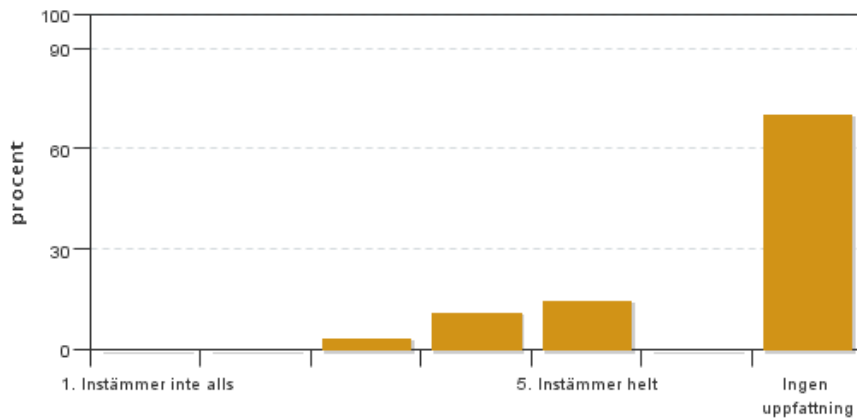
Antal svar: 27
Medel: 4,6
Median: 5

1: 0
2: 1
3: 0
4: 6
5: 16



Har ingen uppfattning: 4

7. Jag anser att den fysiska lärmiljön (exempelvis lokaler och utrustning) var tillfredställande.

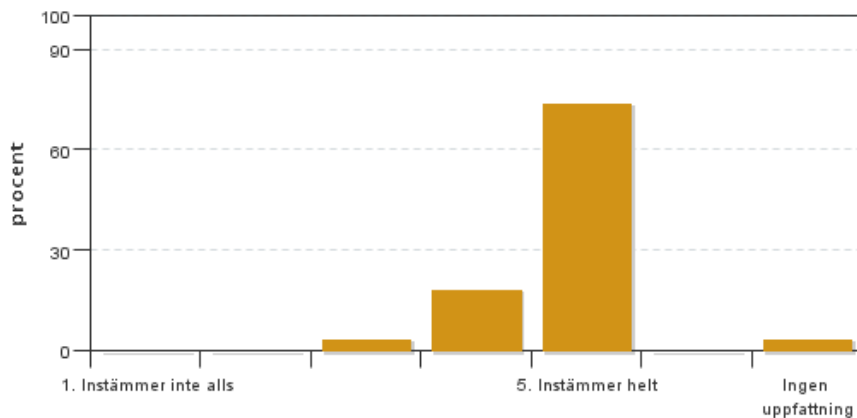


Antal svar: 27
Medel: 4,4
Median: 4

1: 0
2: 0
3: 1
4: 3
5: 4

Har ingen uppfattning: 19

8. Examinationen/-erna gav mig möjlighet att visa vad jag lärt mig under kursen, se lärandemål.

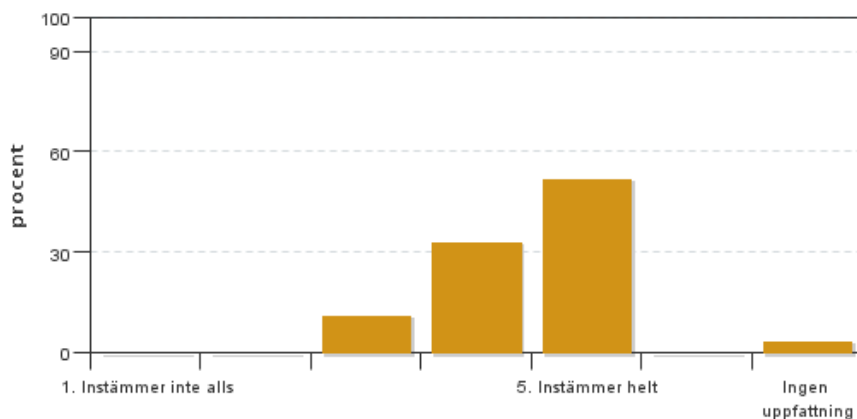


Antal svar: 27
Medel: 4,7
Median: 5

1: 0
2: 0
3: 1
4: 5
5: 20

Har ingen uppfattning: 1

9. Jag anser att kursen har berört hållbar utveckling (miljömässig, social och/eller ekonomisk hållbarhet).

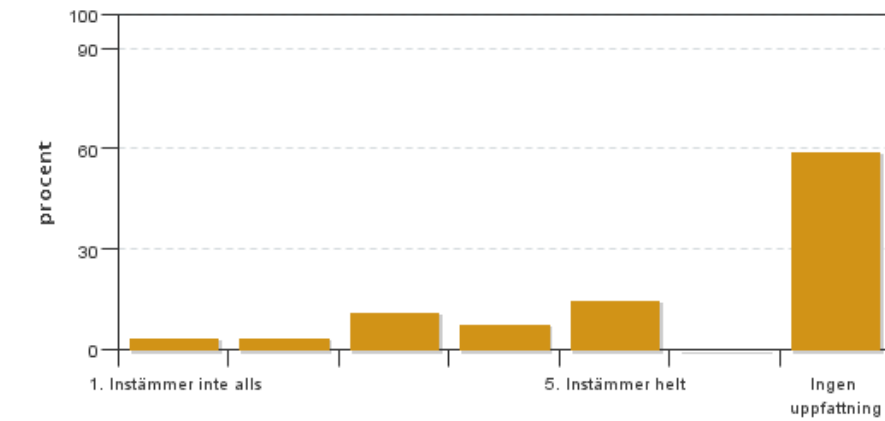


Antal svar: 27
Medel: 4,4
Median: 5

1: 0
2: 0
3: 3
4: 9
5: 14

Har ingen uppfattning: 1

10. Jag anser att kursen har berört ett genus- och jämställdhetsperspektiv i innehåll och praktik (t. ex. perspektiv på ämnet, kurslitteratur, fördelning av taltid och förekomst av härskartekniker).

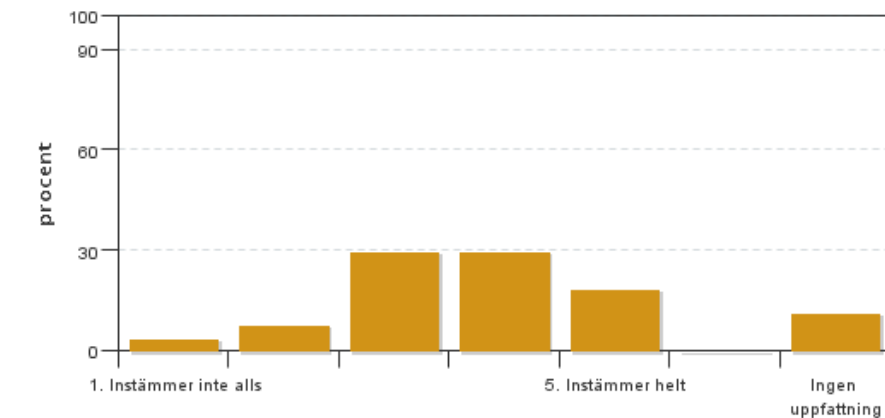


Antal svar: 27
 Medel: 3,6
 Median: 4

1: 1
 2: 1
 3: 3
 4: 2
 5: 4

Har ingen uppfattning: 16

11. Jag anser att kursen har berört internationella perspektiv.

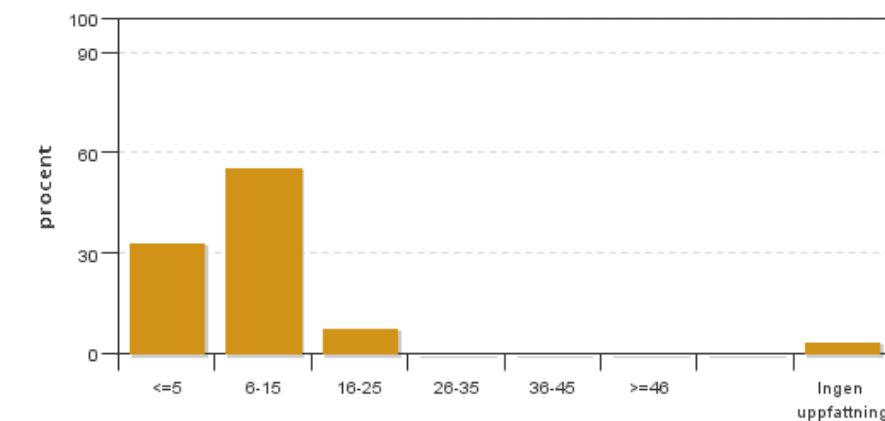


Antal svar: 27
 Medel: 3,6
 Median: 4

1: 1
 2: 2
 3: 8
 4: 8
 5: 5

Har ingen uppfattning: 3

12. Jag har i genomsnitt lagt ... timmar per vecka på kursen (inklusive schemalagd tid).

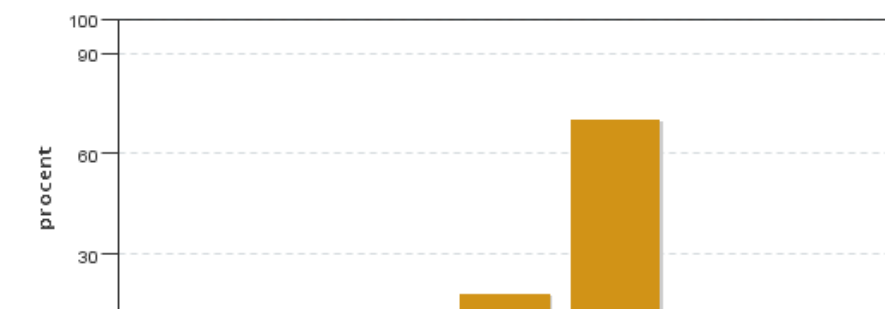


Antal svar: 27
 Medel: 8,2
 Median: 6-15

≤5: 9
 6-15: 15
 16-25: 2
 26-35: 0
 36-45: 0
 ≥46: 0

Har ingen uppfattning: 1

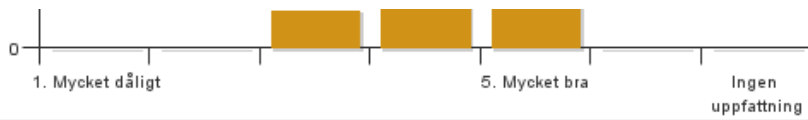
13. Vad är ditt helhetsintryck av att hela eller delar av utbildningen genomförts på distans?



Antal svar: 27
 Medel: 4,6
 Median: 5

1: 0
 2: 0
 3: 3
 4: 5
 5: 19

Har ingen uppfattning: 0



14. Vad fungerade väl i undervisningen på distans?

15. Vad fungerade mindre väl i undervisningen på distans?

Kursledarens kommentarer

Läraren har inte lämnat några kommentarer

Studentrepresentantens kommentarer

Studentrepresentanten har inte lämnat några kommentarer

Kontakta support: it-stod@slu.se - 018-67 6600