



## Verksamhetsförlagd utbildning II HO0121, 30117.2021

15 Hp

Studietakt = 100%

Nivå och djup = Grund -

Kursledare = Camilla Nyblom

### Värderingsresultat

---

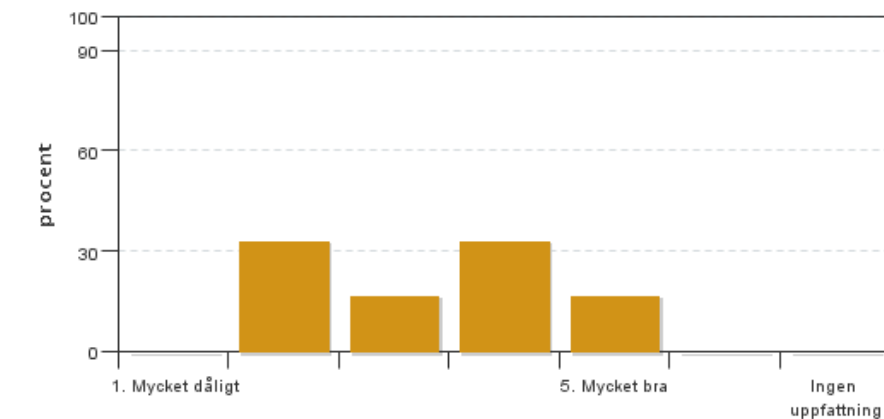
Värderingsperiod: 2021-03-16 - 2021-04-06

Antal svar 6  
Studentantal 7  
Svarsfrekvens 85 %

### Obligatoriska standardfrågor

---

#### 1. Mitt helhetsintryck av kursen är:

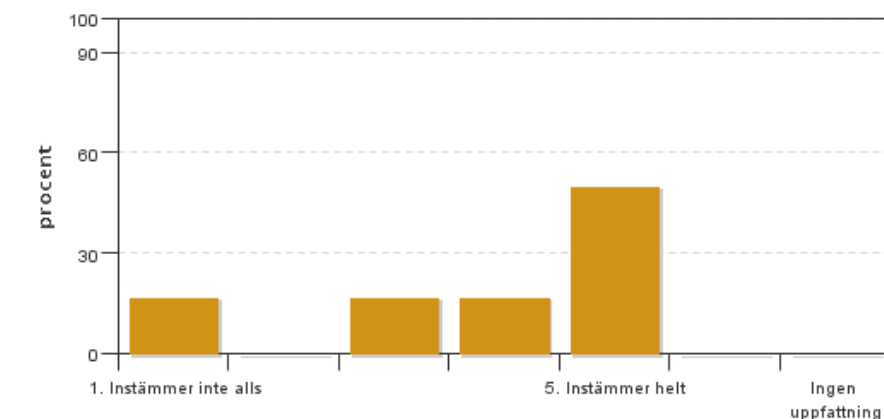


Antal svar: 6  
Medel: 3,3  
Median: 3

1: 0  
2: 2  
3: 1  
4: 2  
5: 1

Har ingen uppfattning: 0

#### 2. Jag anser att kursens innehåll hade en tydlig koppling till kursens lärandemål.

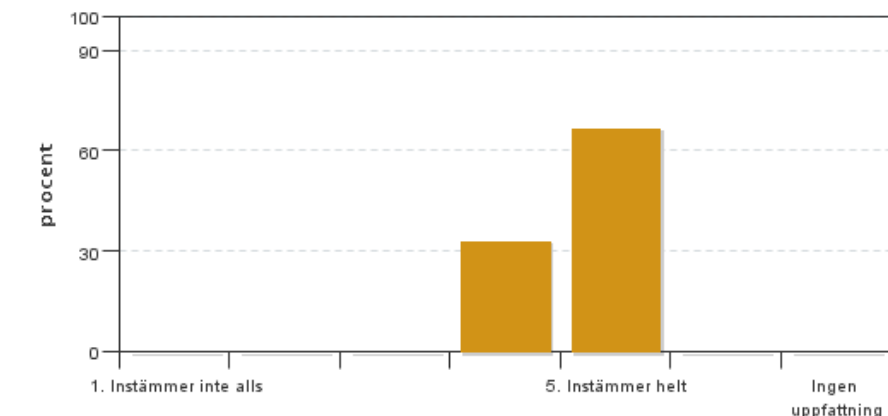


Antal svar: 6  
Medel: 3,8  
Median: 4

1: 1  
2: 0  
3: 1  
4: 1  
5: 3

Har ingen uppfattning: 0

**3. Mina förkunskaper var tillräckliga för att tillgodogöra mig kursen.**

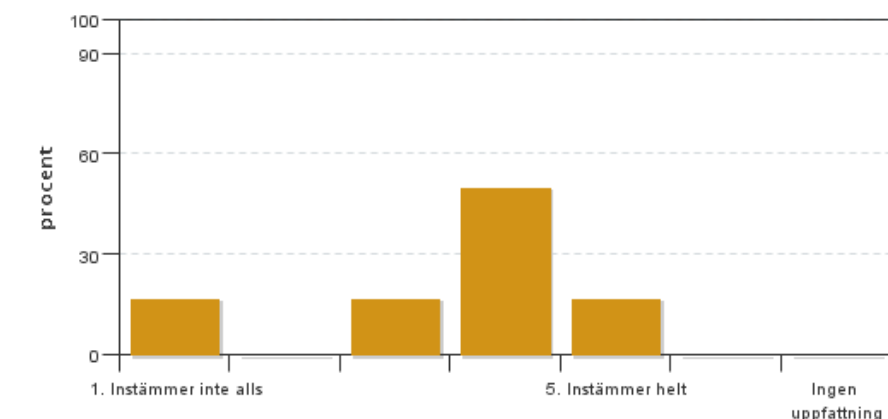


Antal svar: 6  
Medel: 4,7  
Median: 5

1: 0  
2: 0  
3: 0  
4: 2  
5: 4

Har ingen uppfattning: 0

**4. Jag anser att kursinformationen var lättillgänglig.**

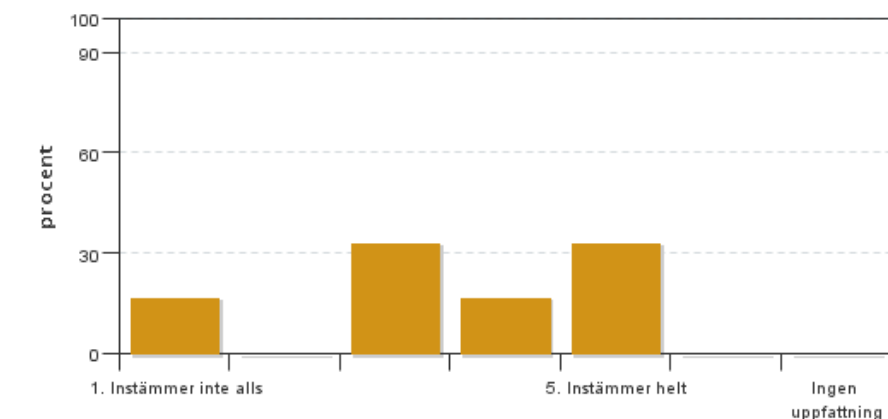


Antal svar: 6  
Medel: 3,5  
Median: 4

1: 1  
2: 0  
3: 1  
4: 3  
5: 1

Har ingen uppfattning: 0

**5. Kursens lärandemoment (föreläsningar, litteratur, övningar med mera) har stöttat mitt lärande.**

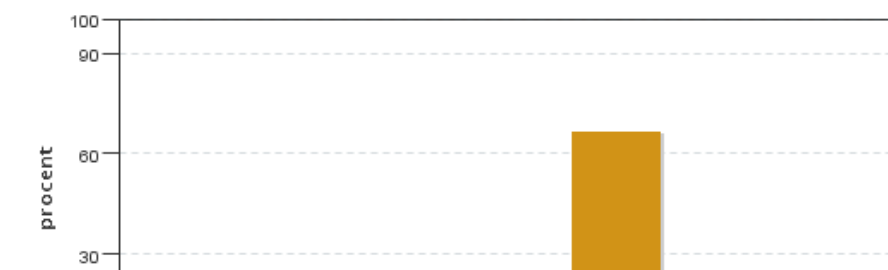


Antal svar: 6  
Medel: 3,5  
Median: 3

1: 1  
2: 0  
3: 2  
4: 1  
5: 2

Har ingen uppfattning: 0

**6. Jag anser att den sociala lärmiljön har varit inkluderande där olika tankar respekterades.**



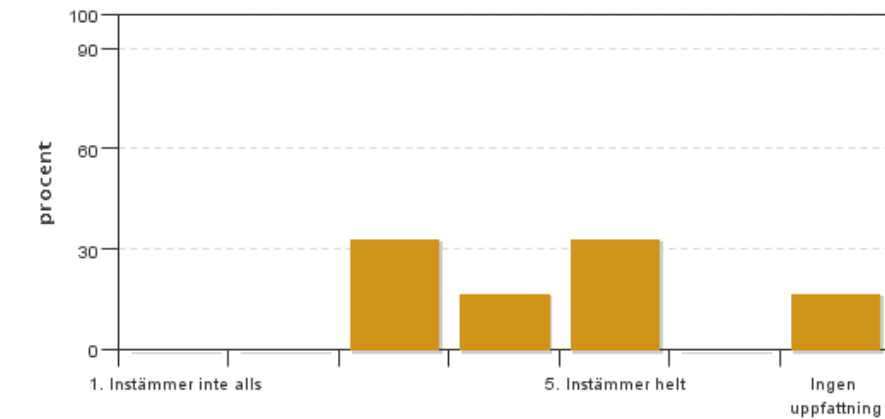
Antal svar: 6  
Medel: 4,3  
Median: 5

1: 0  
2: 1  
3: 0  
4: 1  
5: 4



Har ingen uppfattning: 0

**7. Jag anser att den fysiska lärmiljön (exempelvis lokaler och utrustning) var tillfredställande.**

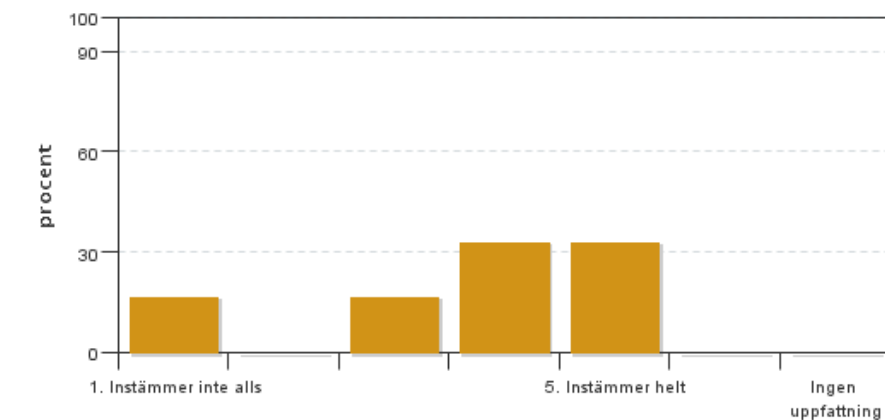


Antal svar: 6  
Medel: 4,0  
Median: 4

1: 0  
2: 0  
3: 2  
4: 1  
5: 2

Har ingen uppfattning: 1

**8. Examinationen/-erna gav mig möjlighet att visa vad jag lärt mig under kursen, se lärandemål.**

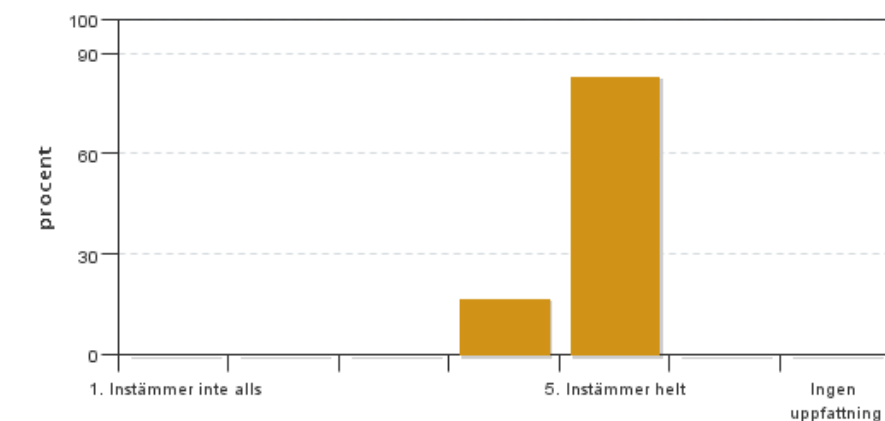


Antal svar: 6  
Medel: 3,7  
Median: 4

1: 1  
2: 0  
3: 1  
4: 2  
5: 2

Har ingen uppfattning: 0

**9. Jag anser att kursen har berört hållbar utveckling (miljömässig, social och/eller ekonomisk hållbarhet).**

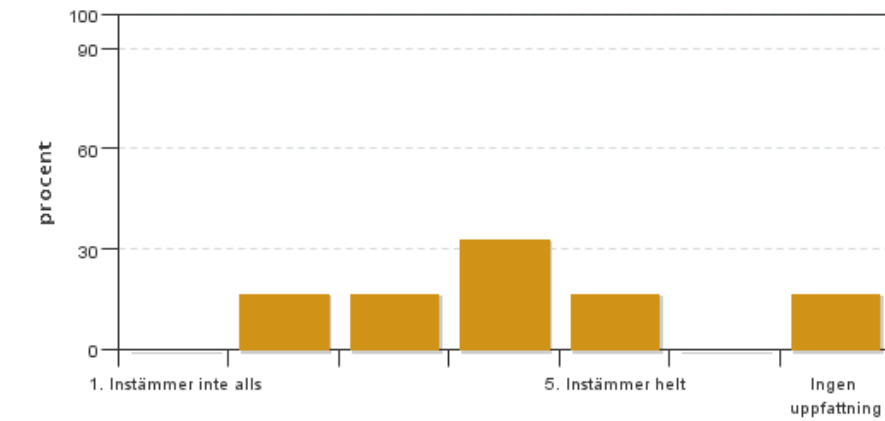


Antal svar: 6  
Medel: 4,8  
Median: 5

1: 0  
2: 0  
3: 0  
4: 1  
5: 5

Har ingen uppfattning: 0

**10. Jag anser att kursen har berört internationella perspektiv.**

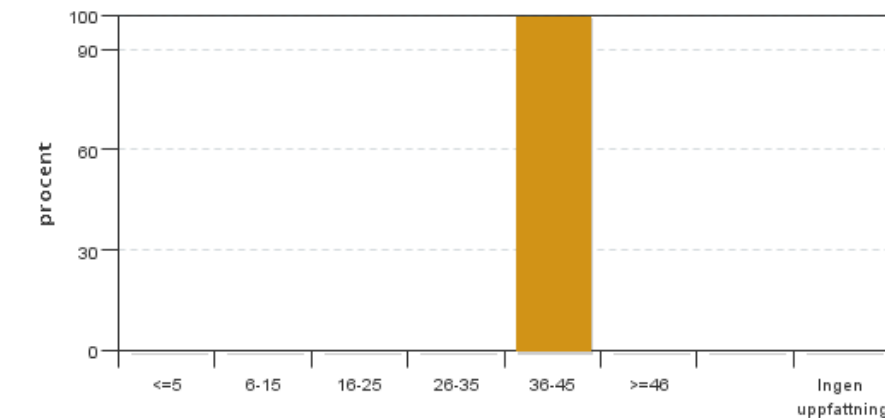


Antal svar: 6  
 Medel: 3,6  
 Median: 4

1: 0  
 2: 1  
 3: 1  
 4: 2  
 5: 1

Har ingen uppfattning: 1

**11. Jag har i genomsnitt lagt ... timmar per vecka på kursen (inklusive schemalagd tid).**

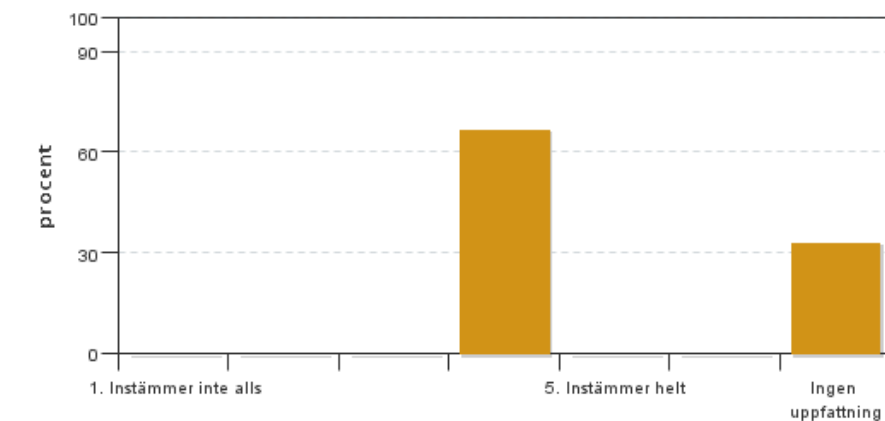


Antal svar: 6  
 Medel: 40,0  
 Median: 36-45

<=5: 0  
 6-15: 0  
 16-25: 0  
 26-35: 0  
 36-45: 6  
 >=46: 0

Har ingen uppfattning: 0

**12. Jag anser att kursen har berört ett genus- och jämställdhetsperspektiv i innehåll och praktik (t. ex. perspektiv på ämnet, kurslitteratur, fördelning av taltid och förekomst av härskartekniker).**

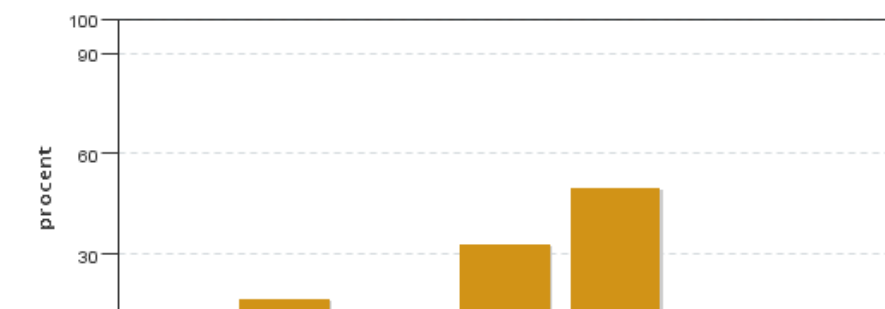


Antal svar: 6  
 Medel: 4,0  
 Median: 4

1: 0  
 2: 0  
 3: 0  
 4: 4  
 5: 0

Har ingen uppfattning: 2

**13. Vad är ditt helhetsintryck av att hela eller delar av utbildningen genomförts på distans?**



Antal svar: 6  
 Medel: 4,2  
 Median: 4

1: 0  
 2: 1  
 3: 0  
 4: 2  
 5: 3

Har ingen uppfattning: 0



14. Vad fungerade väl i undervisningen på distans?

15. Vad fungerade mindre väl i undervisningen på distans?

## Kursledarens kommentarer

---

HO0121 Verksamhetsförlagd utbildning II (30117)

Sammanställning av lärarnas kommentarer vid muntlig kursvärdering 23 mars 2021.

Kursen har uppfyllt mål och innehåll enligt kursplan. Kursupplägget innebär 30 timmar praktiska moment och 10 timmar teoretiska moment per vecka. Fördelningen är väl avstämd för att kunna se och följa och ha tillräckligt underlag för analys och teoretiska uppgifter. Lärarna har upplevt ett gott engagemang i kursen från såväl studenter som lärare. Pedagogiska arbetsformer och examinationer har omfattat observationer och delaktighet i praktisk verksamhet, muntlig och skriftlig framställning, seminarier, kamratrespons samt träna generella kompetenser såsom samarbetsförmåga och förändringsberedskap. Examinationer var väl planerade i tid och omfattning. Det har funnits möjlighet till stimulans av egen fördjupning och reflektion i samband med seminarier och projektarbete. Litteraturkoppling och forskningsanknytning har fungerat bra i temaarbetet, men lite svagare i utvecklingsarbetet. Studenterna behöver hjälp med mer utförligare anvisningar till utvecklingsarbetet för att klara detta, vilket de lyfter själva vid den muntliga kursvärderingen. Forskningsanknytningen beaktas i lästa studier och metodmässigt genom att genomföra ett projekt. Hållbarhetsaspekter har beaktats vid seminarier ffa det andra samt med e-lärande som pedagogisk arbetsform.

Förslag till förbättringar: Studentdrivna e-seminarier under kursens gång, så att studenterna kan stötta varandra i processen. Lyfta litteraturkoppling i utvecklingsprojektet t.ex. tydligare koppling till utbildningsskalan, inläringsteori /-beteende, hästens biologi mm. Förslag från examinatorn att döpa om projektarbetena till verksamhetsprojekt respektive inriktningsprojekt, så enhetligt i båda kurstillfällena oavsett inriktning.

## Studentrepresentantens kommentarer

---

Studentrepresentanten har inte lämnat några kommentarer