



## Travhästens friskvård och uppträning II HO0120, 40040.2021

5 Hp

Studietakt = 35%

Nivå och djup = Grund -

Kursledare = Ulf Hedenström

### Värderingsresultat

---

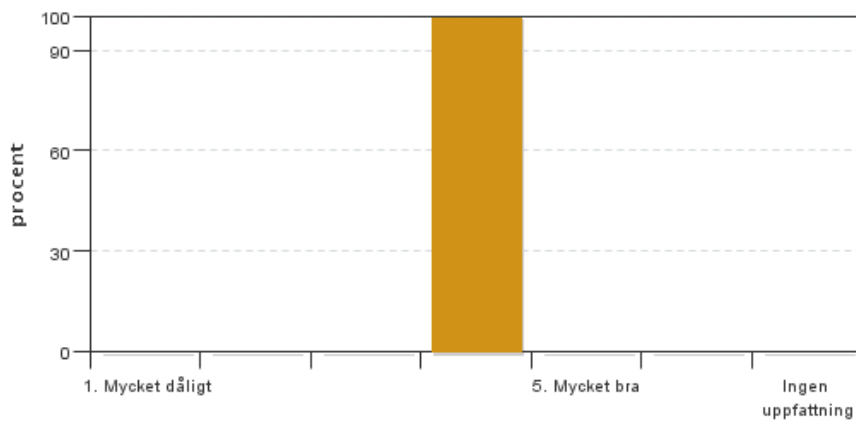
Värderingsperiod: 2021-05-30 - 2021-06-20

Antal svar 1  
Studentantal 2  
Svarsfrekvens 50 %

### Obligatoriska standardfrågor

---

#### 1. Mitt helhetsintryck av kursen är:

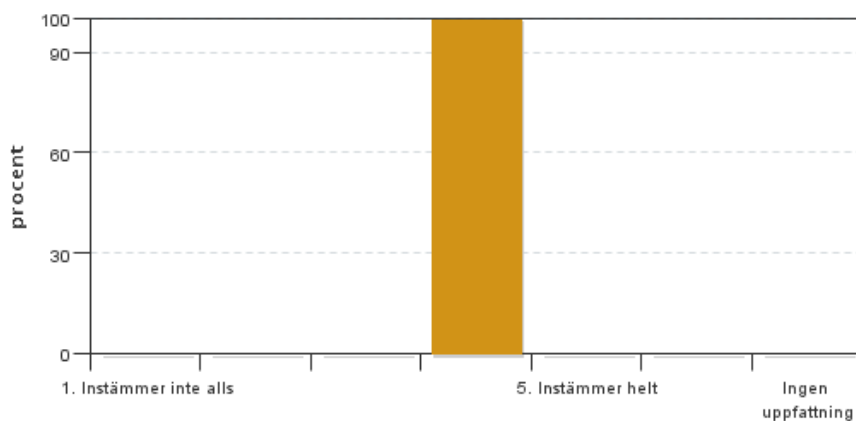


Antal svar: 1  
Medel: 4,0  
Median: 4

1: 0  
2: 0  
3: 0  
4: 1  
5: 0

Har ingen uppfattning: 0

#### 2. Jag anser att kursens innehåll hade en tydlig koppling till kursens lärandemål.

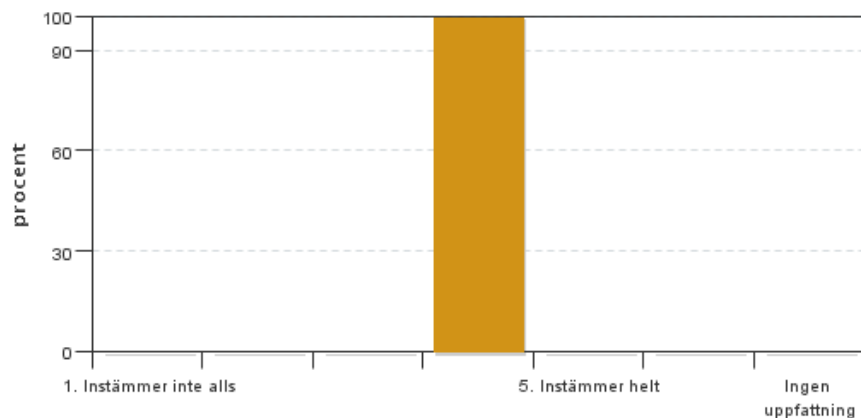


Antal svar: 1  
Medel: 4,0  
Median: 4

1: 0  
2: 0  
3: 0  
4: 1  
5: 0

Har ingen uppfattning: 0

**3. Mina förkunskaper var tillräckliga för att tillgodogöra mig kursen.**

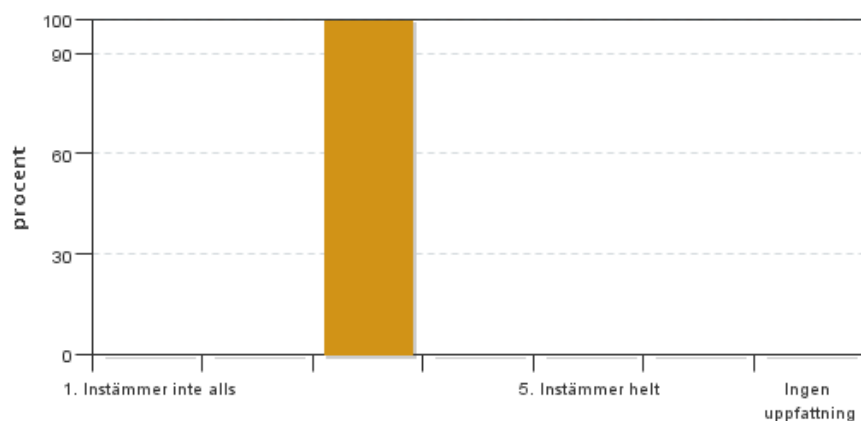


Antal svar: 1  
Medel: 4,0  
Median: 4

1: 0  
2: 0  
3: 0  
4: 1  
5: 0

Har ingen uppfattning: 0

**4. Jag anser att kursinformationen var lättillgänglig.**

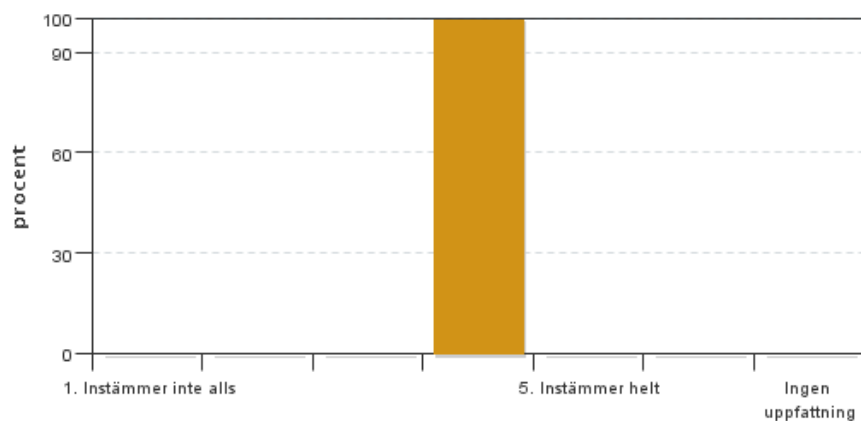


Antal svar: 1  
Medel: 3,0  
Median: 3

1: 0  
2: 0  
3: 1  
4: 0  
5: 0

Har ingen uppfattning: 0

**5. Kursens lärandemoment (föreläsningar, litteratur, övningar med mera) har stöttat mitt lärande.**

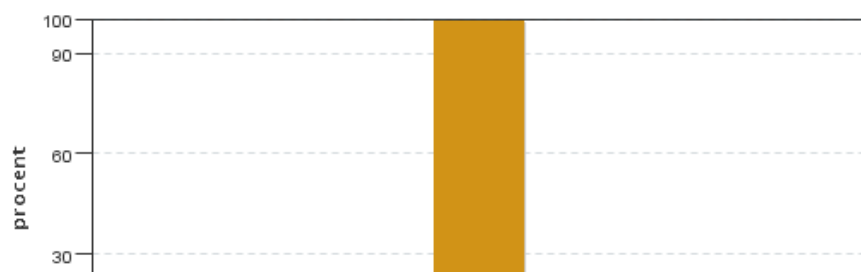


Antal svar: 1  
Medel: 4,0  
Median: 4

1: 0  
2: 0  
3: 0  
4: 1  
5: 0

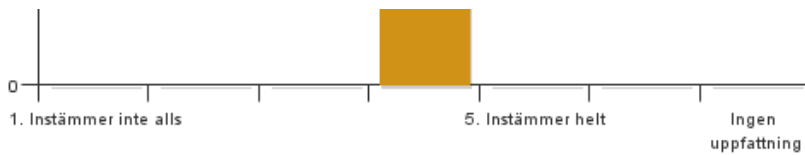
Har ingen uppfattning: 0

**6. Jag anser att den sociala lärmiljön har varit inkluderande där olika tankar respekterades.**



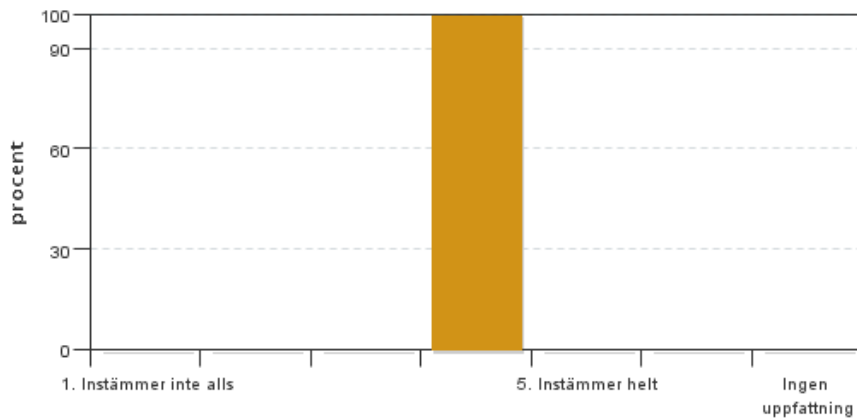
Antal svar: 1  
Medel: 4,0  
Median: 4

1: 0  
2: 0  
3: 0  
4: 1  
5: 0



Har ingen uppfattning: 0

**7. Jag anser att den fysiska lärmiljön (exempelvis lokaler och utrustning) var tillfredställande.**

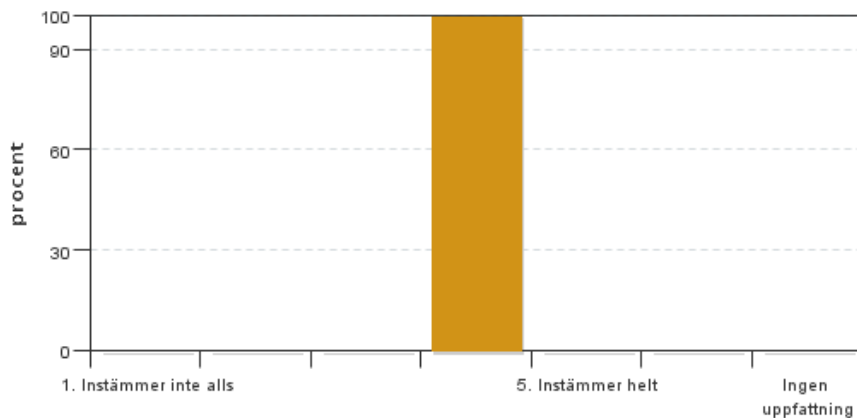


Antal svar: 1  
Medel: 4,0  
Median: 4

1: 0  
2: 0  
3: 0  
4: 1  
5: 0

Har ingen uppfattning: 0

**8. Examinationen/-erna gav mig möjlighet att visa vad jag lärt mig under kursen, se lärandemål.**

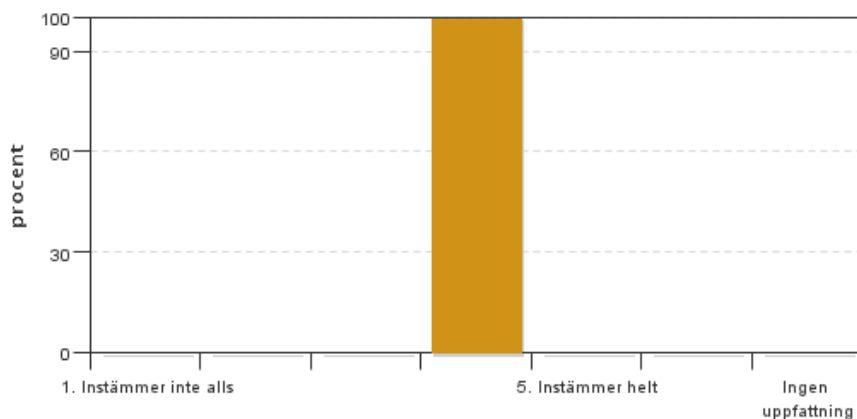


Antal svar: 1  
Medel: 4,0  
Median: 4

1: 0  
2: 0  
3: 0  
4: 1  
5: 0

Har ingen uppfattning: 0

**9. Jag anser att kursen har berört hållbar utveckling (miljömässig, social och/eller ekonomisk hållbarhet).**

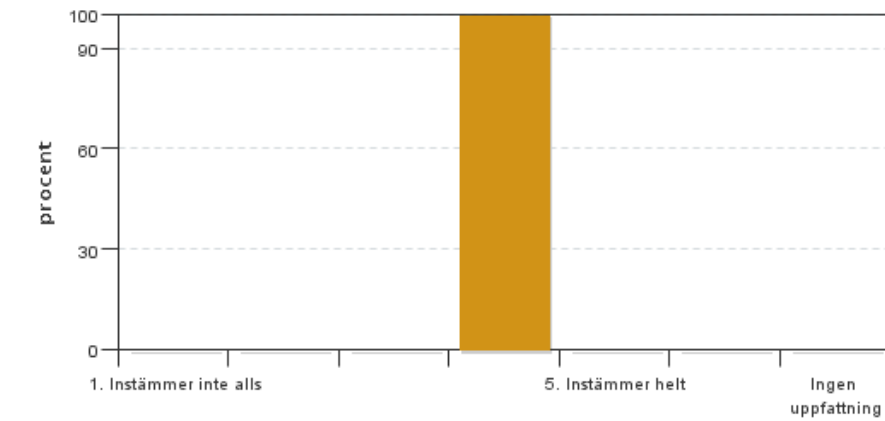


Antal svar: 1  
Medel: 4,0  
Median: 4

1: 0  
2: 0  
3: 0  
4: 1  
5: 0

Har ingen uppfattning: 0

**10. Jag anser att kursen har berört ett genus- och jämställdhetsperspektiv i innehåll och praktik (t. ex. perspektiv på ämnet, kurslitteratur, fördelning av taltid och förekomst av härskartekniker).**

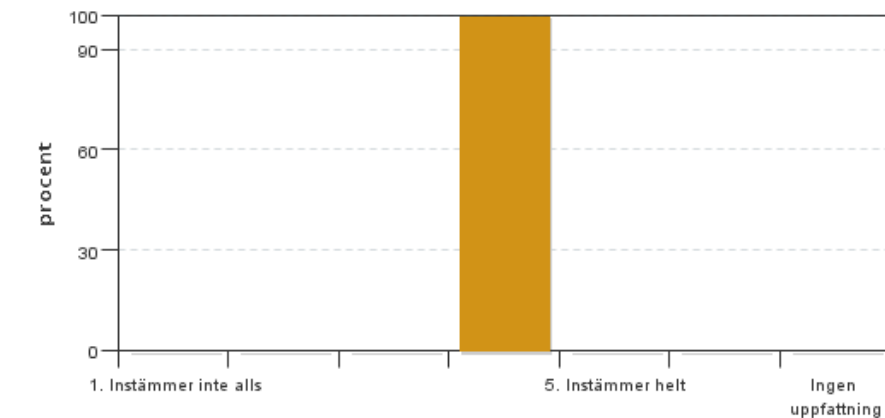


Antal svar: 1  
 Medel: 4,0  
 Median: 4

1: 0  
 2: 0  
 3: 0  
 4: 1  
 5: 0

Har ingen uppfattning: 0

**11. Jag anser att kursen har berört internationella perspektiv.**

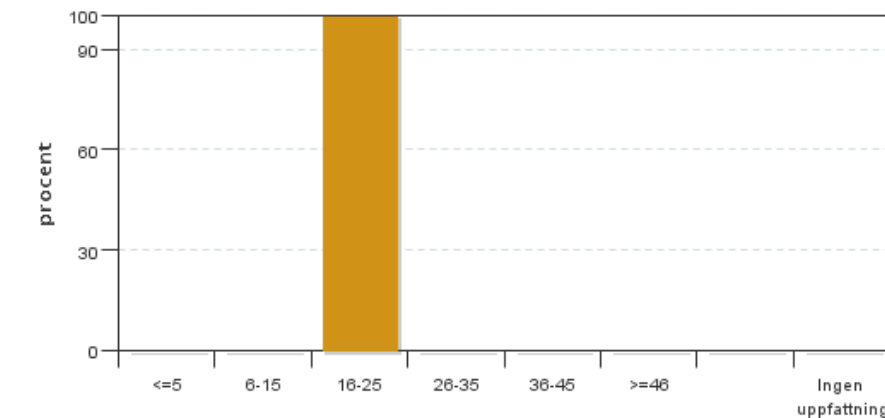


Antal svar: 1  
 Medel: 4,0  
 Median: 4

1: 0  
 2: 0  
 3: 0  
 4: 1  
 5: 0

Har ingen uppfattning: 0

**12. Jag har i genomsnitt lagt ... timmar per vecka på kursen (inklusive schemalagd tid).**

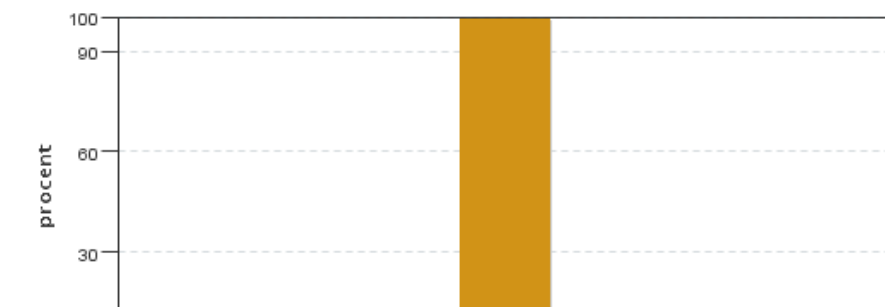


Antal svar: 1  
 Medel: 20,0  
 Median: 16-25

<=5: 0  
 6-15: 0  
 16-25: 1  
 26-35: 0  
 36-45: 0  
 >=46: 0

Har ingen uppfattning: 0

**13. Vad är ditt helhetsintryck av att hela eller delar av utbildningen genomförts på distans?**



Antal svar: 1  
 Medel: 4,0  
 Median: 4

1: 0  
 2: 0  
 3: 0  
 4: 1  
 5: 0

Har ingen uppfattning: 0

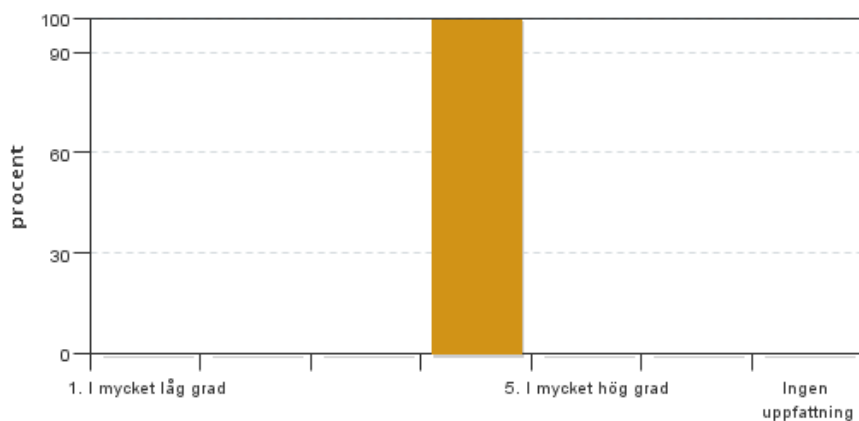


14. Vad fungerade väl i undervisningen på distans?

15. Vad fungerade mindre väl i undervisningen på distans?

## Egna frågor

16. En central del av kursinnehållet är att öka förmågan till att göra s.k. Hippoanalyser som i detta sena skede också gärna ska vara attraktiva och säljbara. I vilken mån tycker Du att kursen har bidragit till Dina kunskaper och färdigheter i detta avseende?



Antal svar: 1  
Medel: 4,0  
Median: 4

1: 0  
2: 0  
3: 0  
4: 1  
5: 0

Har ingen uppfattning: 0

17. Du har under kursen givits stora möjligheter att påverka det praktiska innehållet genom användandet av olika hästar, metoder och utrustning. Nämn något som har varit "hindrande respektive drivande" i det upplägget.

17. Det blir tätt mellan de två första biologikurserna (HBH resp. Friskvård 1) och sedan långt till denna kurs som ju ligger allra sist. Hur aktuella känns terminologi, palpation, anatomi m.m. som ju är viktiga redskap att ha med sig in i denna kurs?

## Kursledarens kommentarer

Läraren har inte lämnat några kommentarer

## Studentrepresentantens kommentarer

Studentrepresentanten har inte lämnat några kommentarer