



Pedagogik och ledarskap i hästverksamhet HO0111, 10111.2021

15 Hp
Studietakt = 35%
Nivå och djup = Grund -
Kursledare = Gabriella Thorell

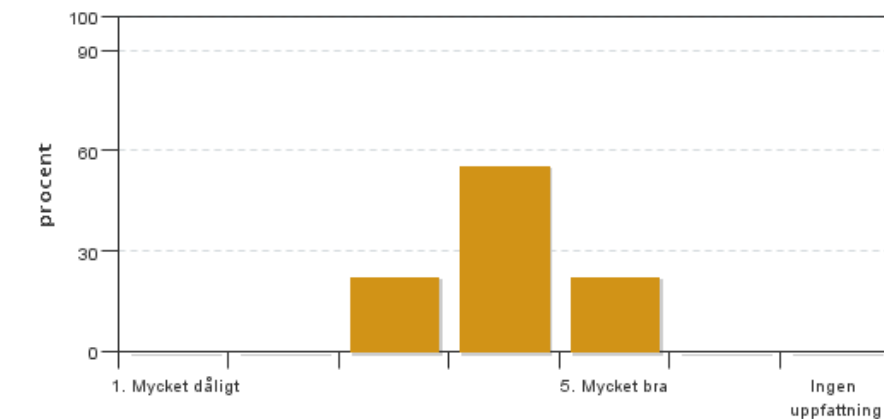
Värderingsresultat

Värderingsperiod: 2021-03-16 - 2021-04-06

Antal svar 9
Studentantal 22
Svarsfrekvens 40 %

Obligatoriska standardfrågor

1. Mitt helhetsintryck av kursen är:

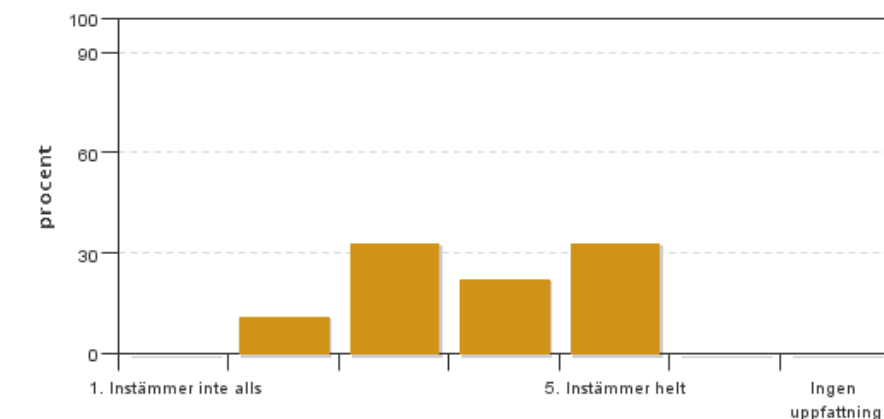


Antal svar: 9
Medel: 4,0
Median: 4

1: 0
2: 0
3: 2
4: 5
5: 2

Har ingen uppfattning: 0

2. Jag anser att kursens innehåll hade en tydlig koppling till kursens lärandemål.

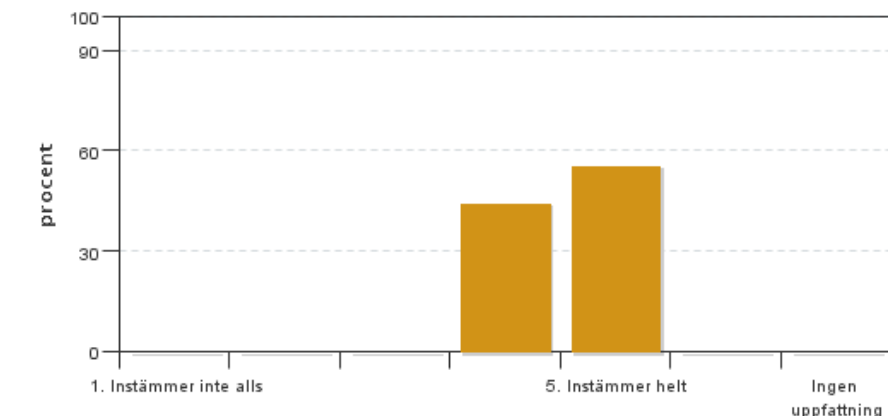


Antal svar: 9
Medel: 3,8
Median: 4

1: 0
2: 1
3: 3
4: 2
5: 3

Har ingen uppfattning: 0

3. Mina förkunskaper var tillräckliga för att tillgodogöra mig kursen.

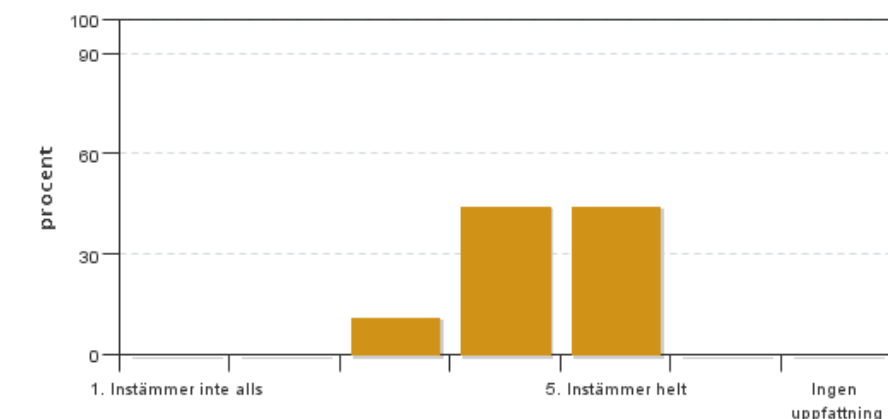


Antal svar: 9
Medel: 4,6
Median: 5

1: 0
2: 0
3: 0
4: 4
5: 5

Har ingen uppfattning: 0

4. Jag anser att kursinformationen var lättillgänglig.

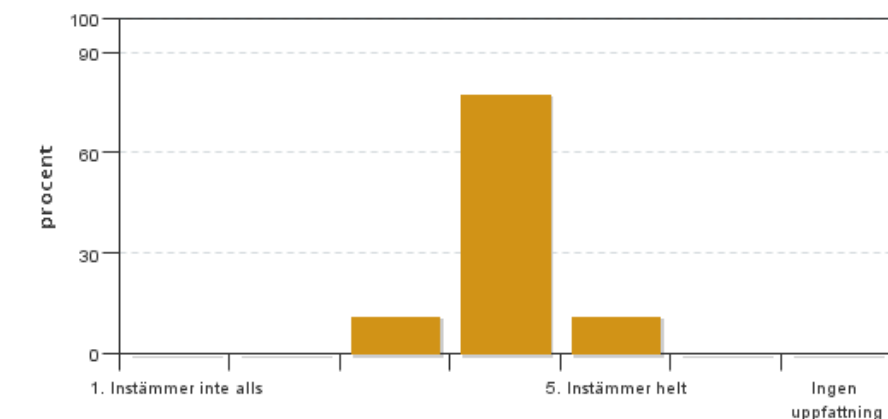


Antal svar: 9
Medel: 4,3
Median: 4

1: 0
2: 0
3: 1
4: 4
5: 4

Har ingen uppfattning: 0

5. Kursens lärandemoment (föreläsningar, litteratur, övningar med mera) har stöttat mitt lärande.

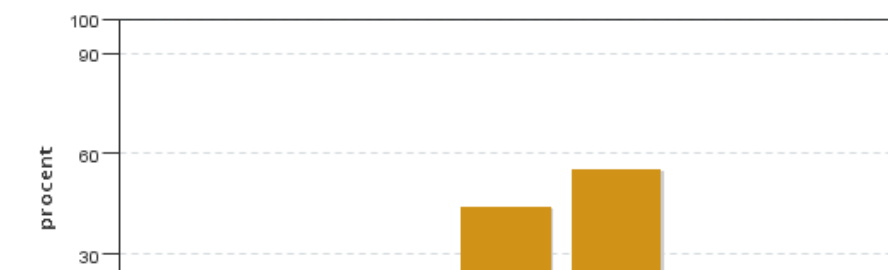


Antal svar: 9
Medel: 4,0
Median: 4

1: 0
2: 0
3: 1
4: 7
5: 1

Har ingen uppfattning: 0

6. Jag anser att den sociala lärmiljön har varit inkluderande där olika tankar respekterades.



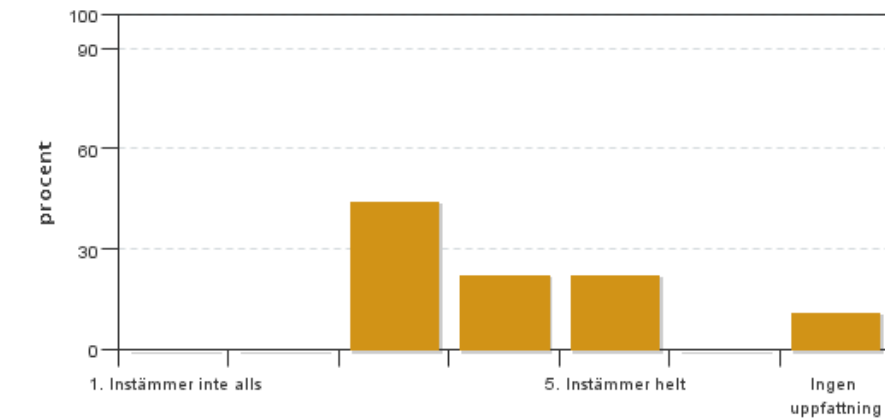
Antal svar: 9
Medel: 4,6
Median: 5

1: 0
2: 0
3: 0
4: 4
5: 5



Har ingen uppfattning: 0

7. Jag anser att den fysiska lärmiljön (exempelvis lokaler och utrustning) var tillfredställande.

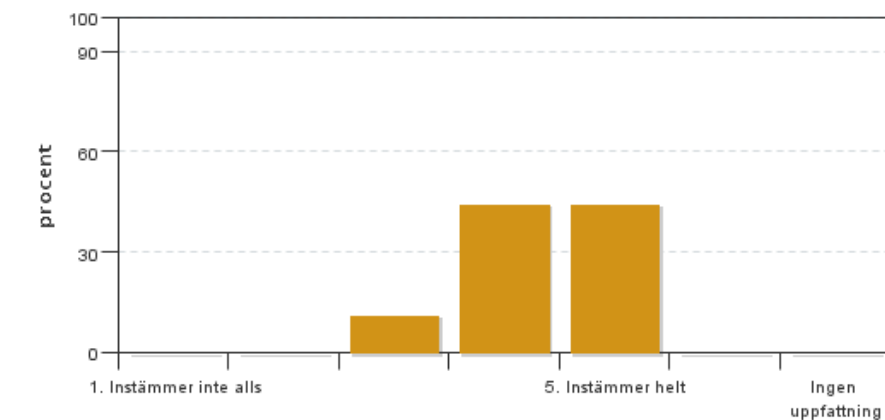


Antal svar: 9
Medel: 3,8
Median: 3

1: 0
2: 0
3: 4
4: 2
5: 2

Har ingen uppfattning: 1

8. Examinationen/-erna gav mig möjlighet att visa vad jag lärt mig under kursen, se lärandemål.

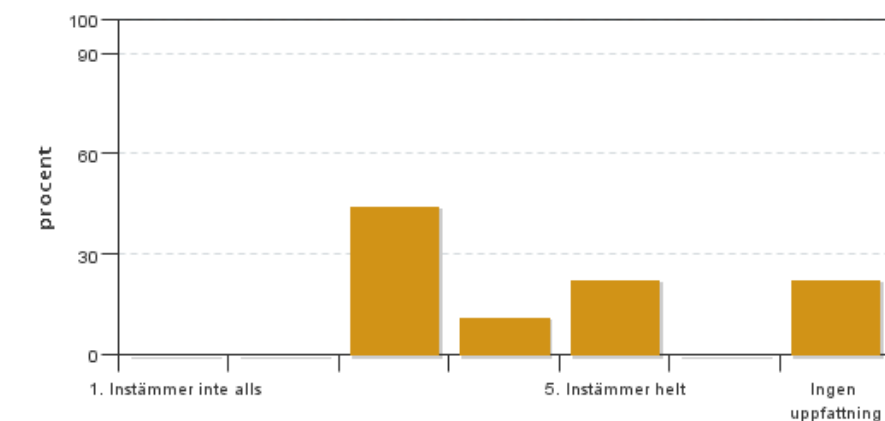


Antal svar: 9
Medel: 4,3
Median: 4

1: 0
2: 0
3: 1
4: 4
5: 4

Har ingen uppfattning: 0

9. Jag anser att kursen har berört hållbar utveckling (miljömässig, social och/eller ekonomisk hållbarhet).

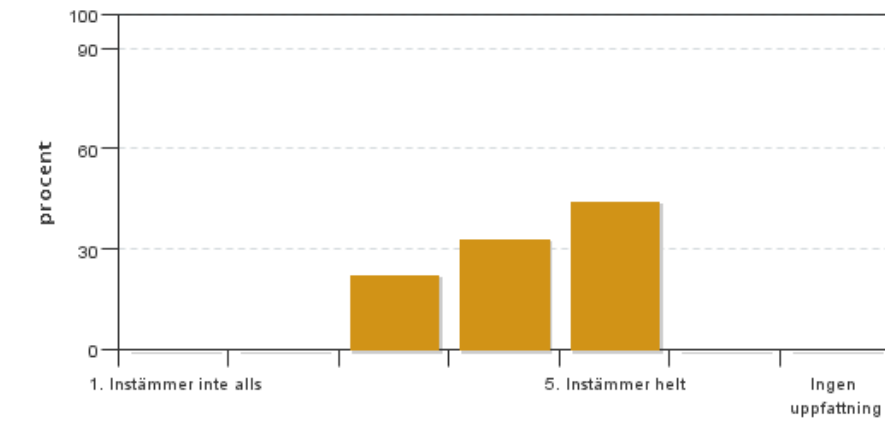


Antal svar: 9
Medel: 3,7
Median: 3

1: 0
2: 0
3: 4
4: 1
5: 2

Har ingen uppfattning: 2

10. Jag anser att kursen har berört ett genus- och jämställdhetsperspektiv i innehåll och praktik (t. ex. perspektiv på ämnet, kurslitteratur, fördelning av taltid och förekomst av härskartekniker).

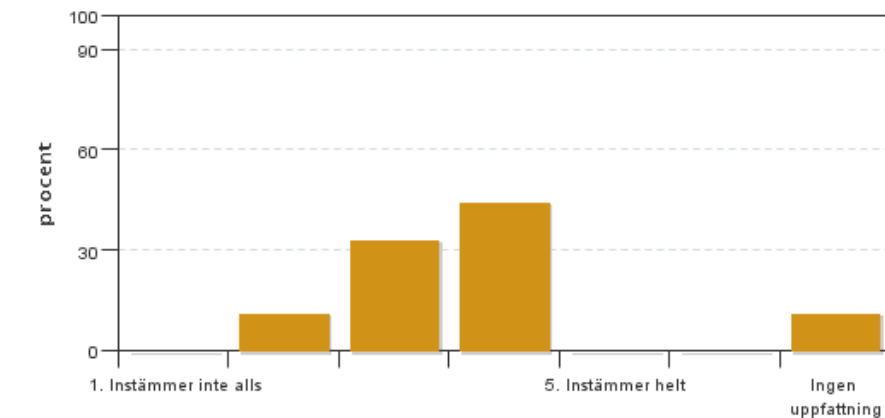


Antal svar: 9
 Medel: 4,2
 Median: 4

1: 0
 2: 0
 3: 2
 4: 3
 5: 4

Har ingen uppfattning: 0

11. Jag anser att kursen har berört internationella perspektiv.

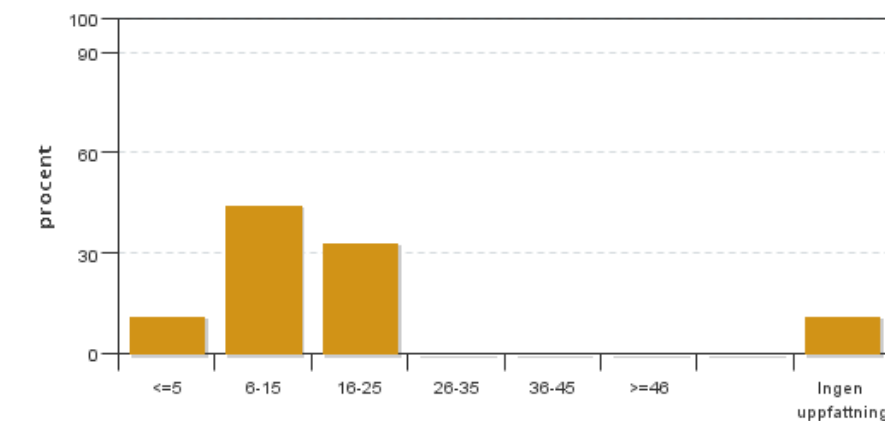


Antal svar: 9
 Medel: 3,4
 Median: 3

1: 0
 2: 1
 3: 3
 4: 4
 5: 0

Har ingen uppfattning: 1

12. Jag har i genomsnitt lagt ... timmar per vecka på kursen (inklusive schemalagd tid).

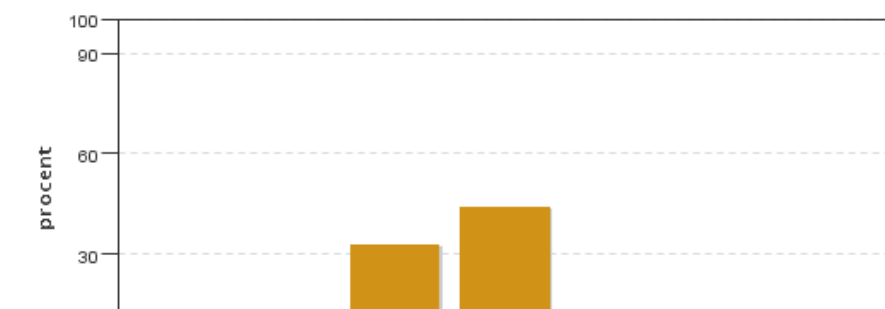


Antal svar: 9
 Medel: 12,8
 Median: 6-15

<=5: 1
 6-15: 4
 16-25: 3
 26-35: 0
 36-45: 0
 >=46: 0

Har ingen uppfattning: 1

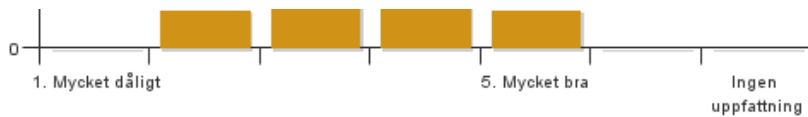
13. Vad är ditt helhetsintryck av att utbildningen genomförts på distans?



Antal svar: 9
 Medel: 3,6
 Median: 4

1: 0
 2: 1
 3: 3
 4: 4
 5: 1

Har ingen uppfattning: 0



14. Vad fungerade väl i undervisningen på distans?

15. Vad fungerade mindre väl i undervisningen på distans?

Kursledarens kommentarer

Kursen upplevs ha fungerat bra trots stor omställning till digital teoretisk undervisning. Även studiebesöket blev digitalt med intervjuer vilket fungerade men vi saknade studiebesöket på plats. Det som däremot blev smidigt var alumniträff digitalt. Aspirantdelen fungerar väl genom Tessian och Åsa Js kommunikation och upplägg. Ett bra exempel på hur teori och praktik vävs ihop. U-met och lärarrollsuppgiften hänger ihop på ett bra sätt då studenterna först får testa att vara lärare innan uppgiften. Seminarierna har varit givande med utrymme för frågor och diskussion och kopplat till litteratur. Studenterna fick läsa in sig på ett publicerat examensarbete och genomföra en teoriundervisning, det fungerade helt ok men vi ser fram emot att få genomföra detta moment på plats i stället. Tydlig koppling till RKH och FEK samt VFU. Viktigt med kontinuerliga möten kring detta för att säkerhetsställa bryggor mellan kursmoment och innehåll. Varierat med studenternas engagemang, det har varit svårt att bedöma via länk. Nya pedagogiska arbetsformer för i år var quiz i RSV, även inspelade filmer till barn och ungas utveckling. Det har varit ett annorlunda år i och med corona. Vi har saknat studentkontakten på plats då vi inte har kunnat lära känna alla ordentligt men det har ändå löst sig på ett bra sätt. I ämnet om barn och ungas utveckling vill vi koppla mer till ridläran, hur ska man tänka när man undervisar barn i ridning, i vilken ordning och i vilka steg – här vill vi försöka koppla på en ridlärare som undervisar mkt barn. Till nästa år ska vi också förtydliga gästföreläsarnas föreläsningar kopplat till kursmålen tex kost och fys samt tillfälle med SvRF och projekt.

Studentrepresentantens kommentarer

Studentrepresentanten har inte lämnat några kommentarer