



## Växtförädling och växtfysiologi BI1367, 20076.2021

15 Hp

Studietakt = 100%

Nivå och djup = Grund

Kursledare = Larisa Gustavsson

### Värderingsresultat

---

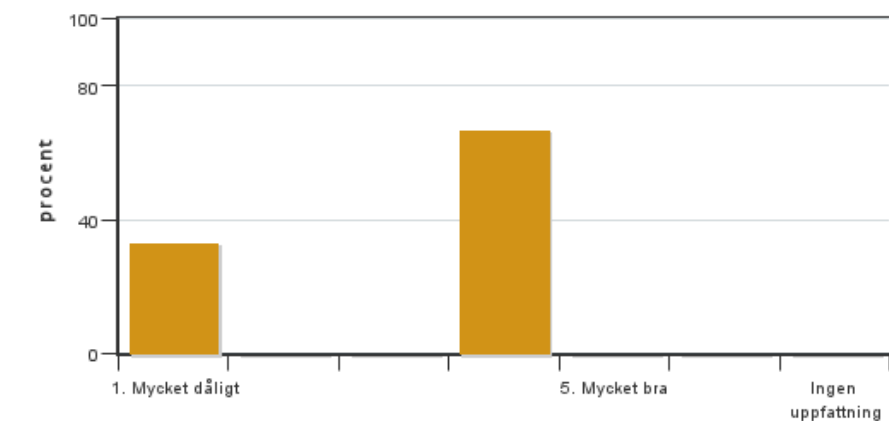
Värderingsperiod: 2021-01-10 - 2021-01-31

Antal svar 6  
Studentantal 16  
Svarsfrekvens 37 %

### Obligatoriska standardfrågor

---

#### 1. Mitt helhetsintryck av kursen är:

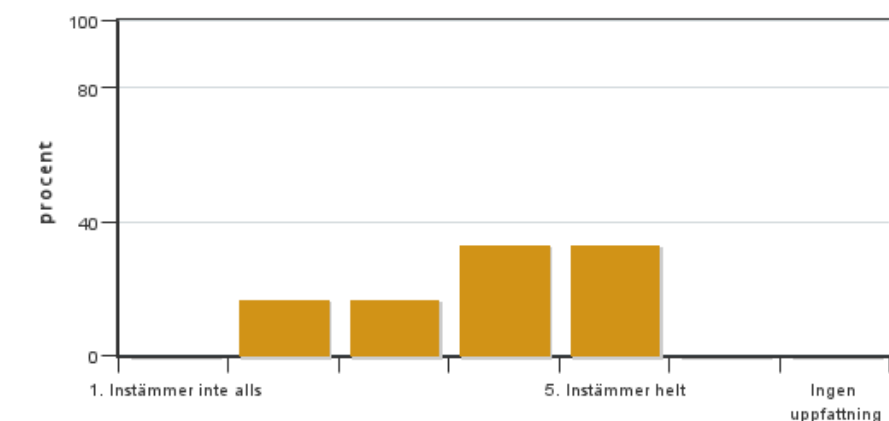


Antal svar: 6  
Medel: 3,0  
Median: 4

1: 2  
2: 0  
3: 0  
4: 4  
5: 0

Har ingen uppfattning: 0

#### 2. Jag anser att kursens innehåll hade en tydlig koppling till kursens lärandemål.

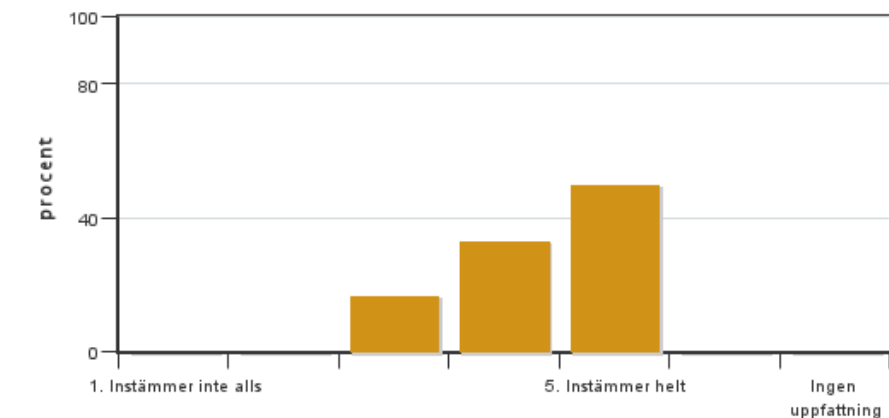


Antal svar: 6  
Medel: 3,8  
Median: 4

1: 0  
2: 1  
3: 1  
4: 2  
5: 2

Har ingen uppfattning: 0

**3. Mina förkunskaper var tillräckliga för att tillgodogöra mig kursen.**

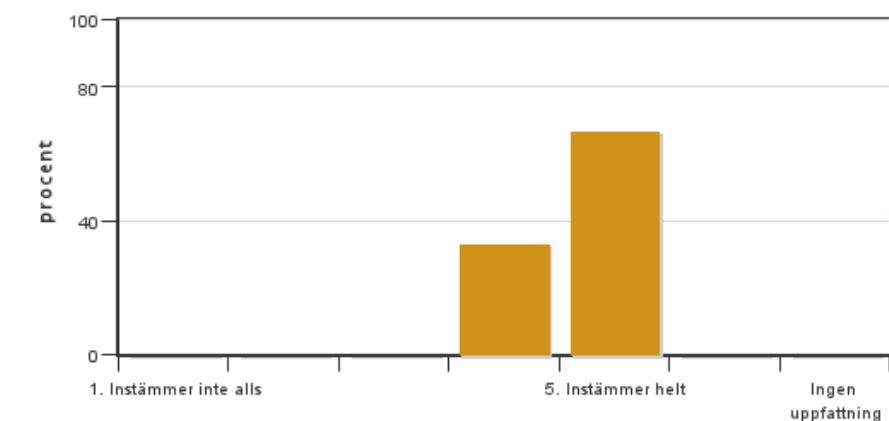


Antal svar: 6  
Medel: 4,3  
Median: 4

1: 0  
2: 0  
3: 1  
4: 2  
5: 3

Har ingen uppfattning: 0

**4. Jag anser att kursinformationen var lättillgänglig.**

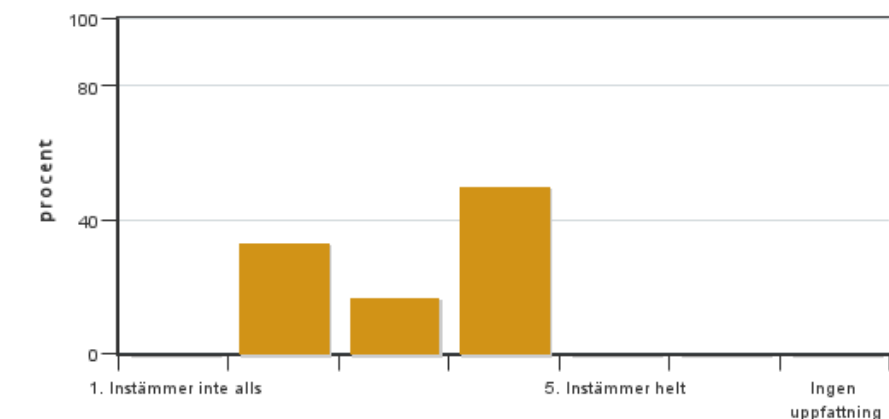


Antal svar: 6  
Medel: 4,7  
Median: 5

1: 0  
2: 0  
3: 0  
4: 2  
5: 4

Har ingen uppfattning: 0

**5. Kursens lärandemoment (föreläsningar, litteratur, övningar med mera) har stöttat mitt lärande.**

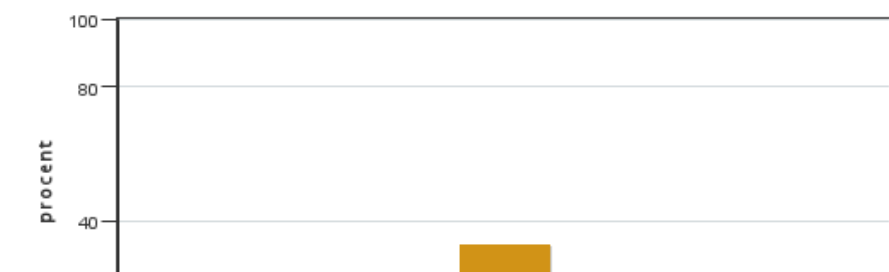


Antal svar: 6  
Medel: 3,2  
Median: 3

1: 0  
2: 2  
3: 1  
4: 3  
5: 0

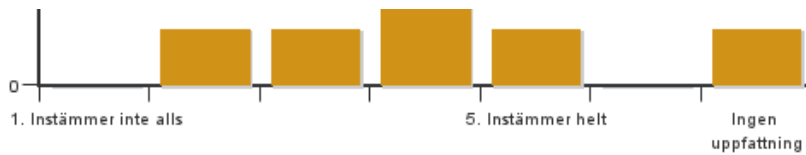
Har ingen uppfattning: 0

**6. Jag anser att den sociala lärmiljön har varit inkluderande där olika tankar respekterades.**



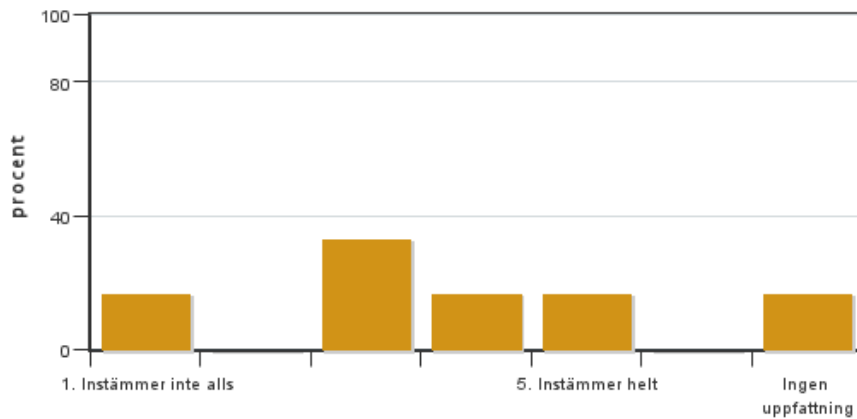
Antal svar: 6  
Medel: 3,6  
Median: 4

1: 0  
2: 1  
3: 1  
4: 2  
5: 1



Har ingen uppfattning: 1

**7. Jag anser att den fysiska lärmiljön (exempelvis lokaler och utrustning) var tillfredställande.**

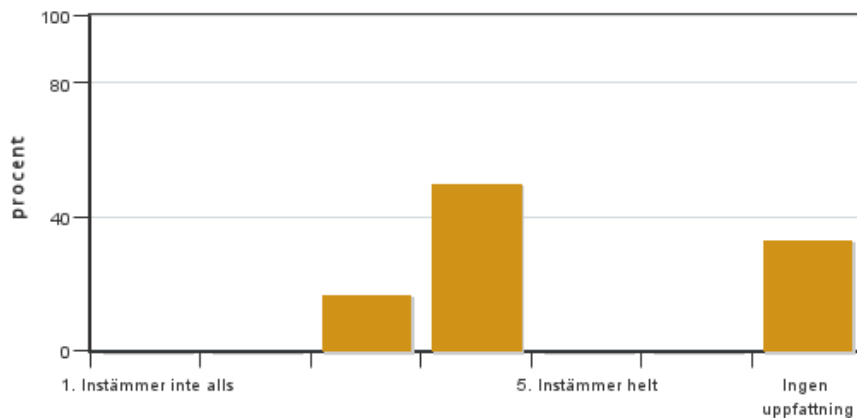


Antal svar: 6  
Medel: 3,2  
Median: 3

1: 1  
2: 0  
3: 2  
4: 1  
5: 1

Har ingen uppfattning: 1

**8. Examinationen/-erna gav mig möjlighet att visa vad jag lärt mig under kursen, se lärandemål.**

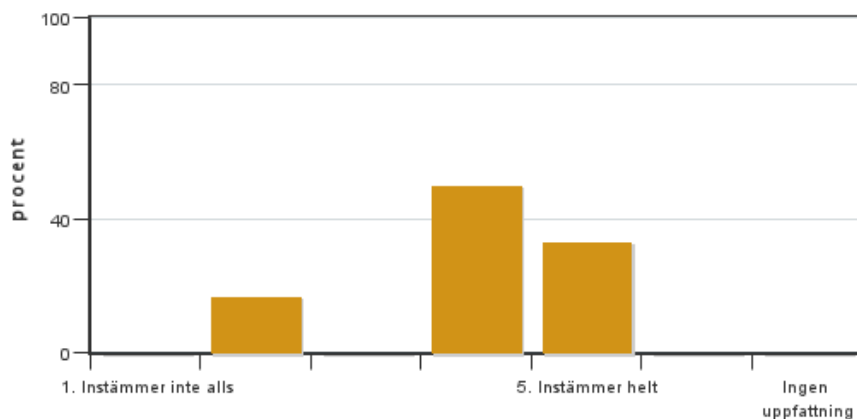


Antal svar: 6  
Medel: 3,8  
Median: 4

1: 0  
2: 0  
3: 1  
4: 3  
5: 0

Har ingen uppfattning: 2

**9. Jag anser att kursen har berört hållbar utveckling (miljömässig, social och/eller ekonomisk hållbarhet).**

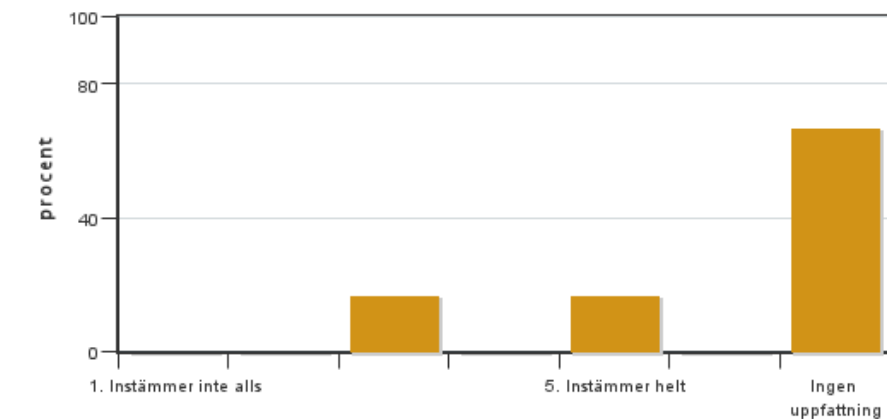


Antal svar: 6  
Medel: 4,0  
Median: 4

1: 0  
2: 1  
3: 0  
4: 3  
5: 2

Har ingen uppfattning: 0

**10. Jag anser att kursen har berört ett genus- och jämställdhetsperspektiv i innehåll och praktik (t. ex. perspektiv på ämnet, kurslitteratur, fördelning av taltid och förekomst av härskartekniker).**

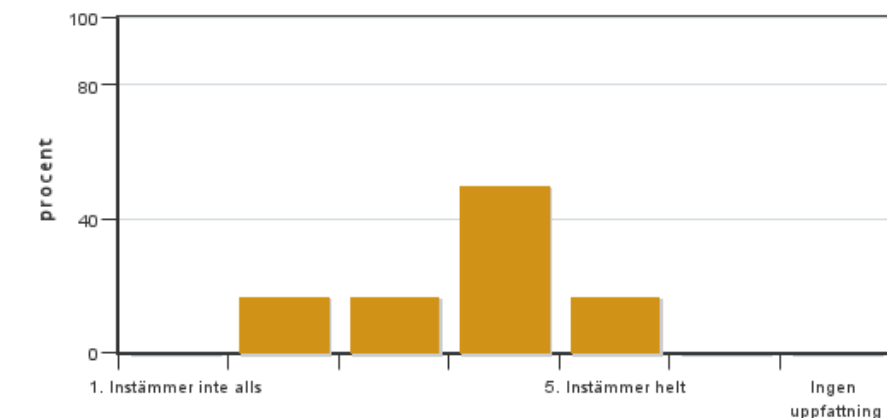


Antal svar: 6  
 Medel: 4,0  
 Median: 3

1: 0  
 2: 0  
 3: 1  
 4: 0  
 5: 1

Har ingen uppfattning: 4

**11. Jag anser att kursen har berört internationella perspektiv.**

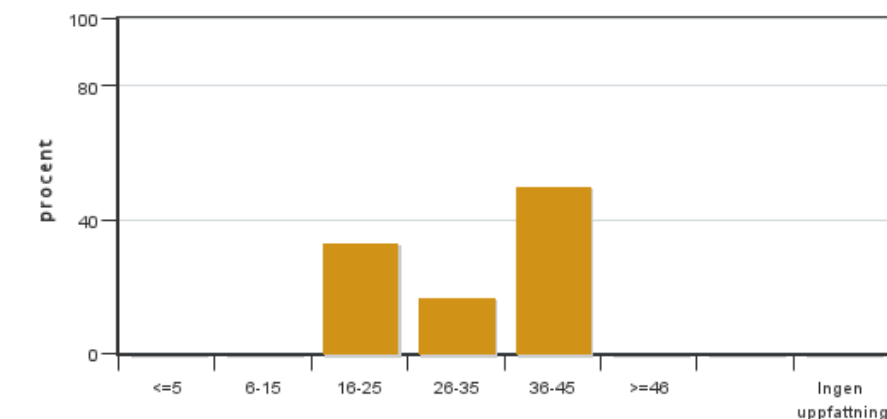


Antal svar: 6  
 Medel: 3,7  
 Median: 4

1: 0  
 2: 1  
 3: 1  
 4: 3  
 5: 1

Har ingen uppfattning: 0

**12. Jag har i genomsnitt lagt ... timmar per vecka på kursen (inklusive schemalagd tid).**

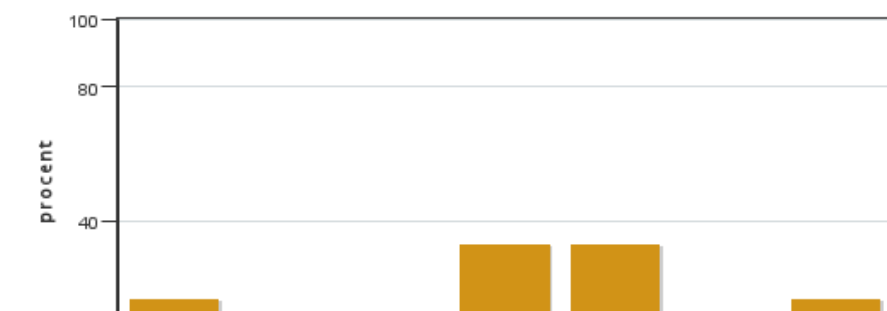


Antal svar: 6  
 Medel: 31,7  
 Median: 26-35

≤5: 0  
 6-15: 0  
 16-25: 2  
 26-35: 1  
 36-45: 3  
 ≥46: 0

Har ingen uppfattning: 0

**13. Om relevant, vad är ditt helhetsintryck av att hela eller delar av utbildningen genomförts på distans?**



Antal svar: 6  
 Medel: 3,8  
 Median: 4

1: 1  
 2: 0  
 3: 0  
 4: 2  
 5: 2

Har ingen uppfattning: 1



14. Om relevant, vad fungerade väl i undervisningen på distans?

15. Om relevant, vad fungerade mindre väl i undervisningen på distans?

## **Kursledarens kommentarer**

---

Tack för era synpunkter! De kommer att hjälpa oss att göra kursen bättre.

## **Studentrepresentantens kommentarer**

---

Studentrepresentanten har inte lämnat några kommentarer

---

Kontakta support: [support@slu.se](mailto:support@slu.se) - 018-67 6600