



## Populationsmedicin VM0118, 10093.2021

16 Hp  
Studietakt = 100%  
Nivå och djup = Grund -  
Kursledare = Ann Nyman

### Värderingsresultat

---

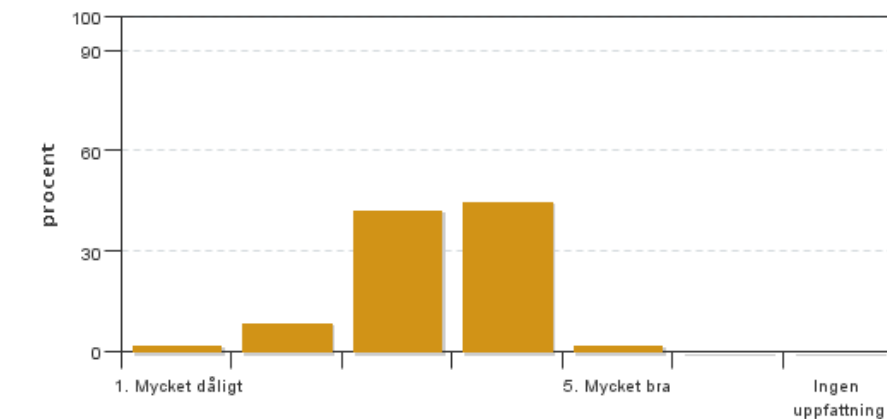
Värderingsperiod: 2020-11-03 - 2020-11-24

Antal svar 47  
Studentantal 90  
Svarsfrekvens 52 %

### Obligatoriska standardfrågor

---

#### 1. Mitt helhetsintryck av kursen är:

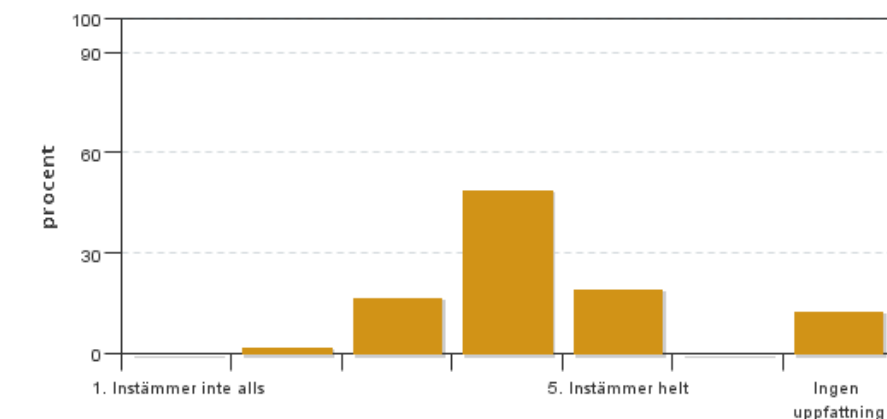


Antal svar: 47  
Medel: 3,4  
Median: 3

1: 1  
2: 4  
3: 20  
4: 21  
5: 1

Har ingen uppfattning: 0

#### 2. Jag anser att kursens innehåll hade en tydlig koppling till kursens lärandemål.

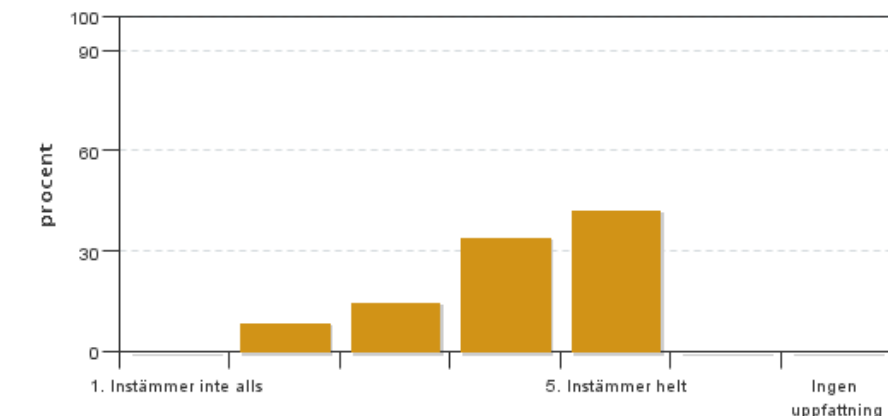


Antal svar: 47  
Medel: 4,0  
Median: 4

1: 0  
2: 1  
3: 8  
4: 23  
5: 9

Har ingen uppfattning: 6

**3. Mina förkunskaper var tillräckliga för att tillgodogöra mig kursen.**

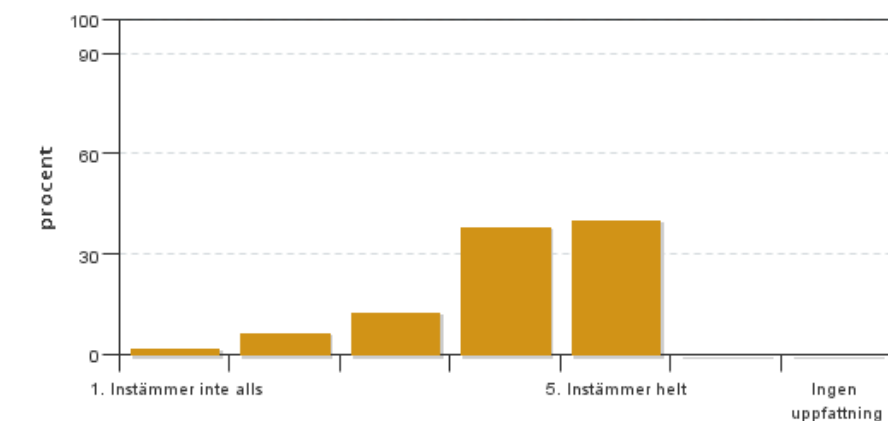


Antal svar: 47  
Medel: 4,1  
Median: 4

1: 0  
2: 4  
3: 7  
4: 16  
5: 20

Har ingen uppfattning: 0

**4. Jag anser att kursinformationen var lättillgänglig.**

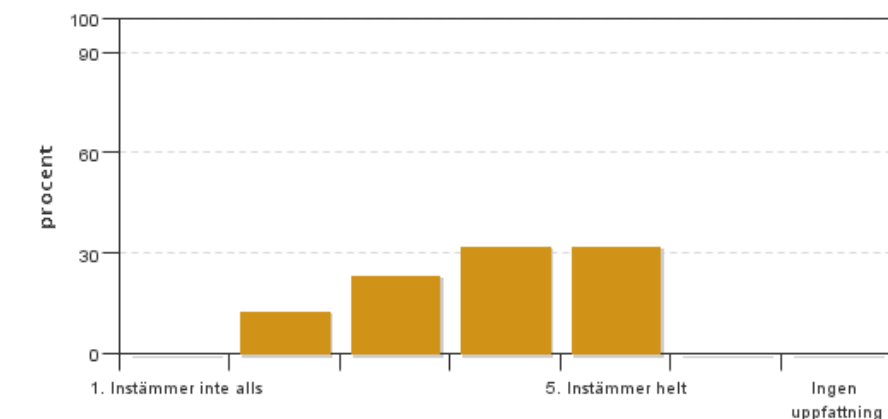


Antal svar: 47  
Medel: 4,1  
Median: 4

1: 1  
2: 3  
3: 6  
4: 18  
5: 19

Har ingen uppfattning: 0

**5. Kursens lärandemoment (föreläsningar, litteratur, övningar med mera) har stöttat mitt lärande.**

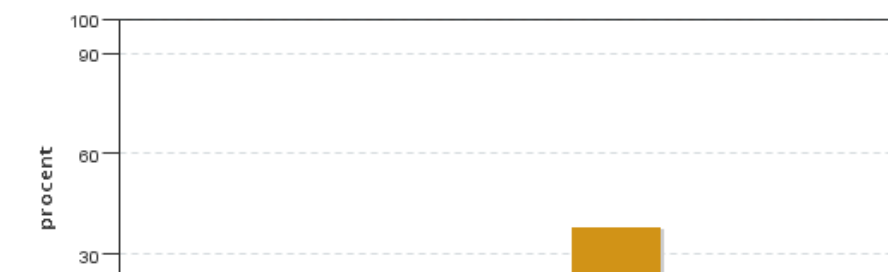


Antal svar: 47  
Medel: 3,8  
Median: 4

1: 0  
2: 6  
3: 11  
4: 15  
5: 15

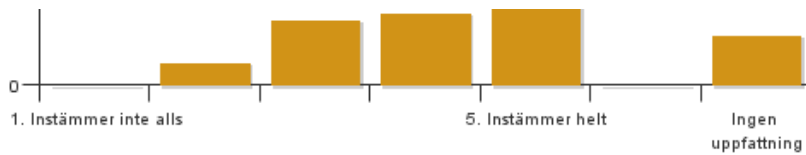
Har ingen uppfattning: 0

**6. Jag anser att den sociala lärmiljön har varit inkluderande där olika tankar respekterades.**



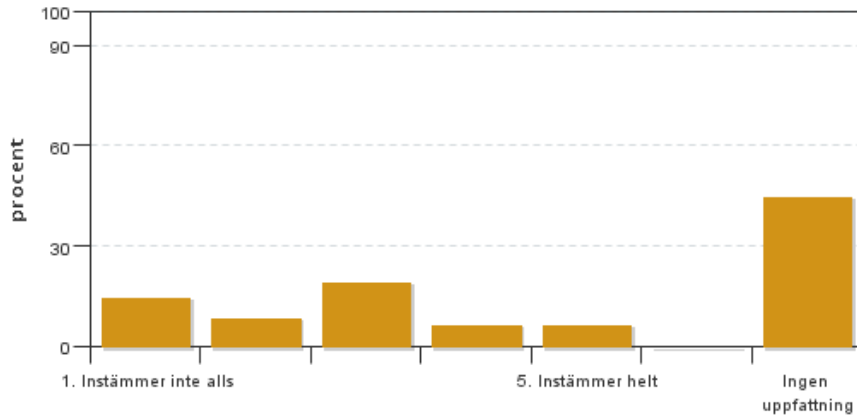
Antal svar: 47  
Medel: 4,1  
Median: 4

1: 0  
2: 3  
3: 9  
4: 10  
5: 18



Har ingen uppfattning: 7

**7. Jag anser att den fysiska lärmiljön (exempelvis lokaler och utrustning) var tillfredställande.**

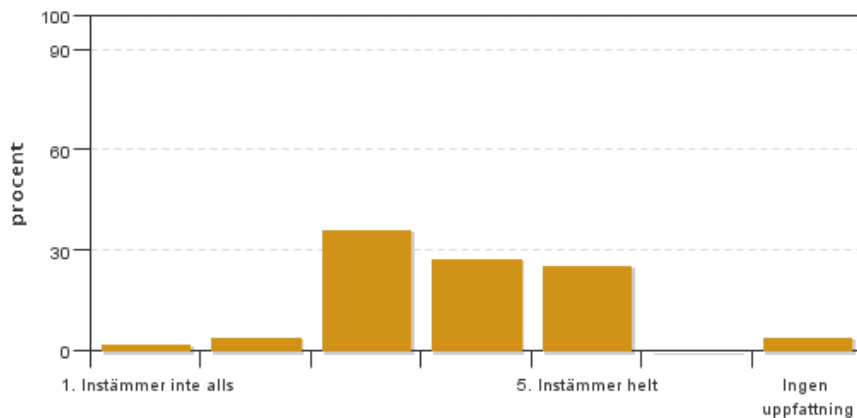


Antal svar: 47  
Medel: 2,7  
Median: 3

1: 7  
2: 4  
3: 9  
4: 3  
5: 3

Har ingen uppfattning: 21

**8. Examinationen/-erna gav mig möjlighet att visa vad jag lärt mig under kursen, se lärandemål.**

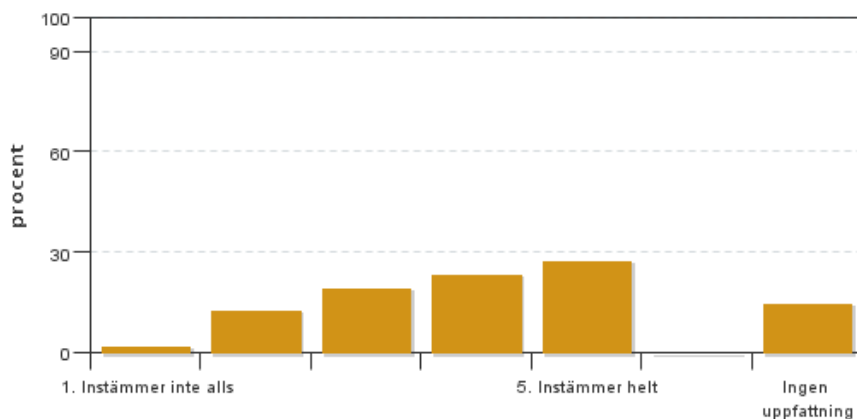


Antal svar: 47  
Medel: 3,7  
Median: 4

1: 1  
2: 2  
3: 17  
4: 13  
5: 12

Har ingen uppfattning: 2

**9. Jag anser att kursen har berört hållbar utveckling (miljömässig, social och/eller ekonomisk hållbarhet).**

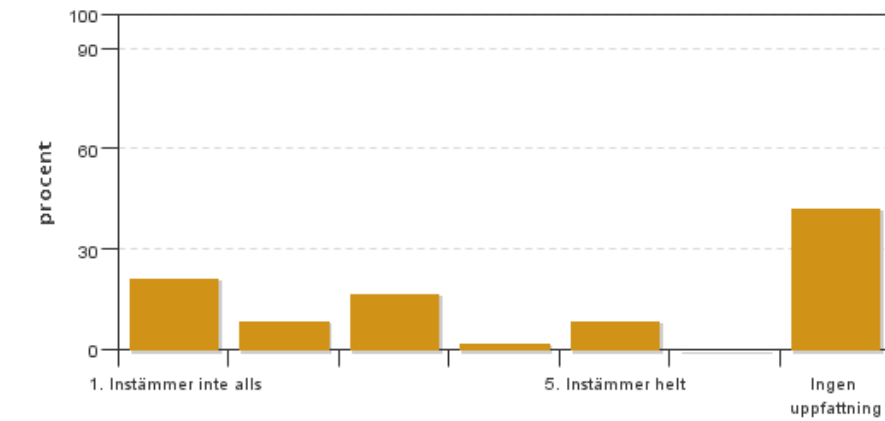


Antal svar: 47  
Medel: 3,7  
Median: 4

1: 1  
2: 6  
3: 9  
4: 11  
5: 13

Har ingen uppfattning: 7

**10. Jag anser att kursen har berört ett genus- och jämställdhetsperspektiv i innehåll och praktik (t. ex. perspektiv på ämnet, kurslitteratur, fördelning av taltid och förekomst av härskartekniker).**

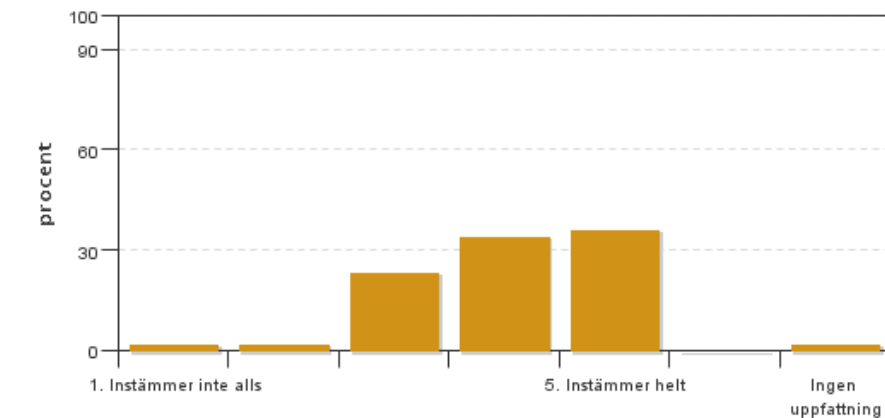


Antal svar: 47  
 Medel: 2,4  
 Median: 2

1: 10  
 2: 4  
 3: 8  
 4: 1  
 5: 4

Har ingen uppfattning: 20

**11. Jag anser att kursen har berört internationella perspektiv.**

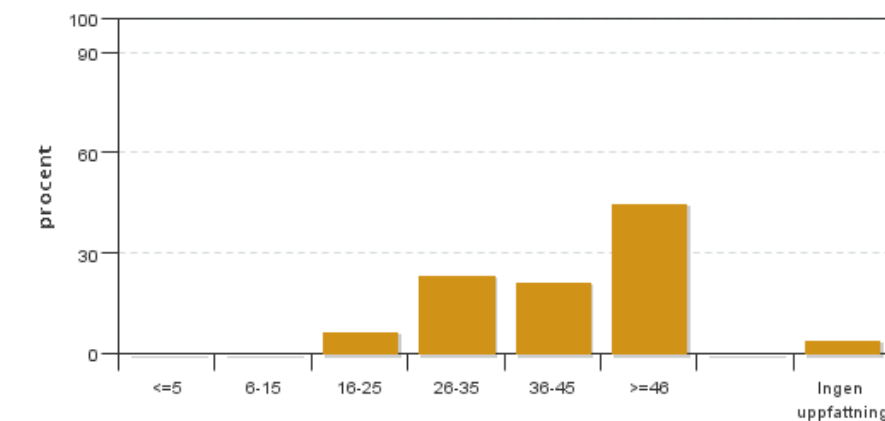


Antal svar: 47  
 Medel: 4,0  
 Median: 4

1: 1  
 2: 1  
 3: 11  
 4: 16  
 5: 17

Har ingen uppfattning: 1

**12. Jag har i genomsnitt lagt ... timmar per vecka på kursen (inklusive schemalagd tid).**

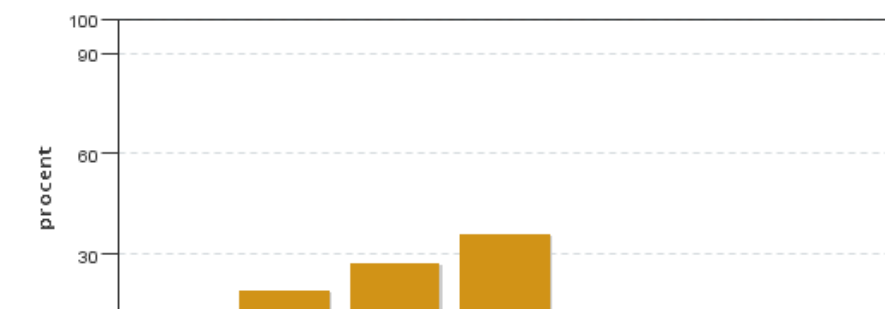


Antal svar: 47  
 Medel: 39,0  
 Median: 36-45

≤5: 0  
 6-15: 0  
 16-25: 3  
 26-35: 11  
 36-45: 10  
 ≥46: 21

Har ingen uppfattning: 2

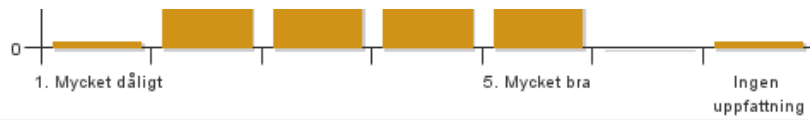
**13. Vad är ditt helhetsintryck av att utbildningen genomförts på distans?**



Antal svar: 47  
 Medel: 3,4  
 Median: 3

1: 1  
 2: 9  
 3: 13  
 4: 17  
 5: 6

Har ingen uppfattning: 1



14. Vad fungerade väl i undervisningen på distans?

15. Vad fungerade mindre väl i undervisningen på distans?

### **Kursledarens kommentarer**

Läraren har inte lämnat några kommentarer

### **Studentrepresentantens kommentarer**

Studentrepresentanten har inte lämnat några kommentarer

---

Kontakta support: [it-stod@slu.se](mailto:it-stod@slu.se) - 018-67 6600