



## Kyrkogårdsförvaltning LK0198, 30100.2021

15 Hp  
Studietakt = 50%  
Nivå och djup = Grund  
Kursledare = Patrik Olsson

### Värderingsresultat

---

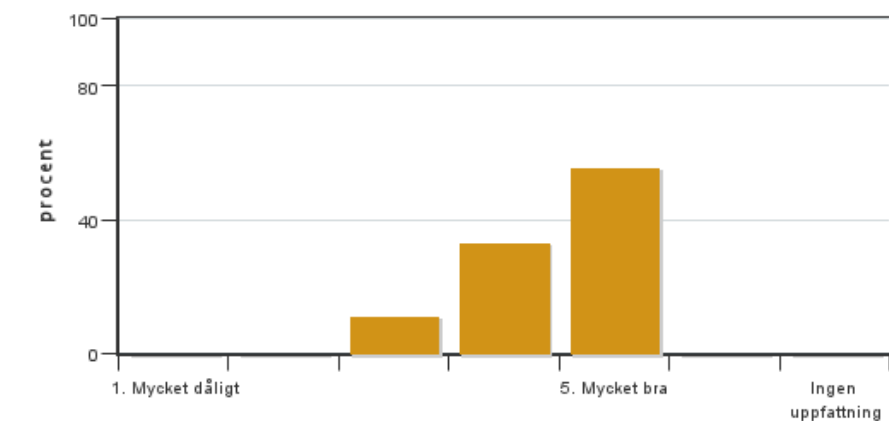
Värderingsperiod: 2021-04-30 - 2021-06-20

Antal svar 9  
Studentantal 39  
Svarsfrekvens 23 %

### Obligatoriska standardfrågor

---

#### 1. Mitt helhetsintryck av kursen är:

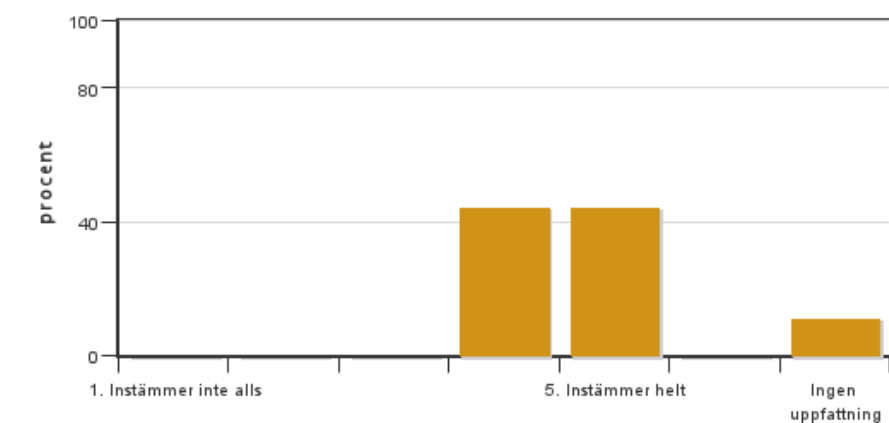


Antal svar: 9  
Medel: 4,4  
Median: 5

1: 0  
2: 0  
3: 1  
4: 3  
5: 5

Har ingen uppfattning: 0

#### 2. Jag anser att kursens innehåll hade en tydlig koppling till kursens lärandemål.

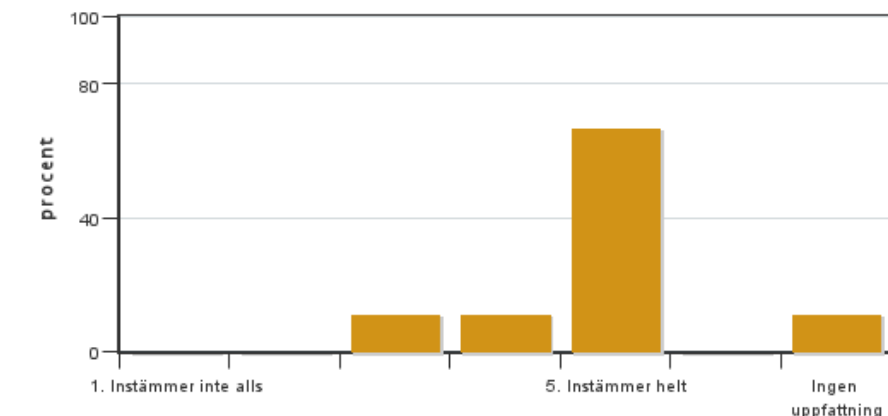


Antal svar: 9  
Medel: 4,5  
Median: 4

1: 0  
2: 0  
3: 0  
4: 4  
5: 4

Har ingen uppfattning: 1

**3. Mina förkunskaper var tillräckliga för att tillgodogöra mig kursen.**

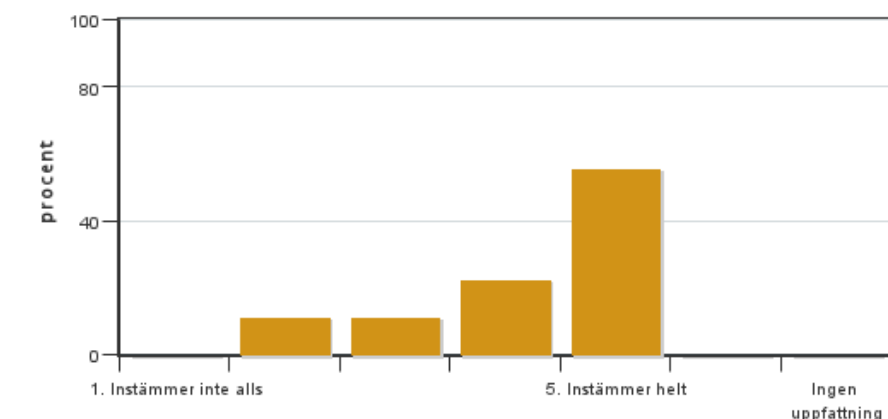


Antal svar: 9  
Medel: 4,6  
Median: 5

1: 0  
2: 0  
3: 1  
4: 1  
5: 6

Har ingen uppfattning: 1

**4. Jag anser att kursinformationen var lättillgänglig.**

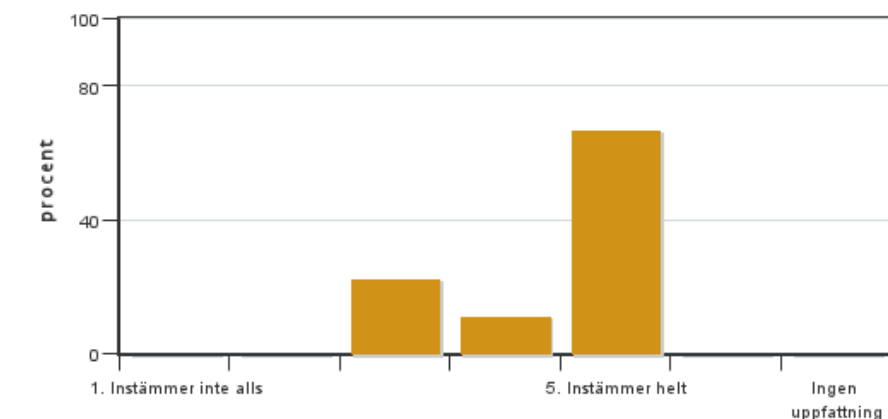


Antal svar: 9  
Medel: 4,2  
Median: 5

1: 0  
2: 1  
3: 1  
4: 2  
5: 5

Har ingen uppfattning: 0

**5. Kursens lärandemoment (föreläsningar, litteratur, övningar med mera) har stöttat mitt lärande.**



Antal svar: 9  
Medel: 4,4  
Median: 5

1: 0  
2: 0  
3: 2  
4: 1  
5: 6

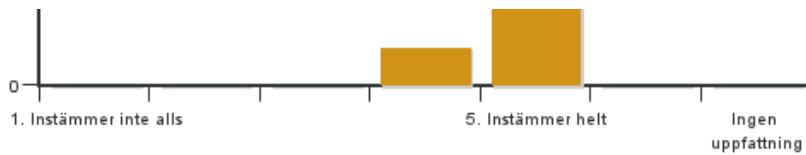
Har ingen uppfattning: 0

**6. Jag anser att den sociala lärmiljön har varit inkluderande där olika tankar respekterades.**



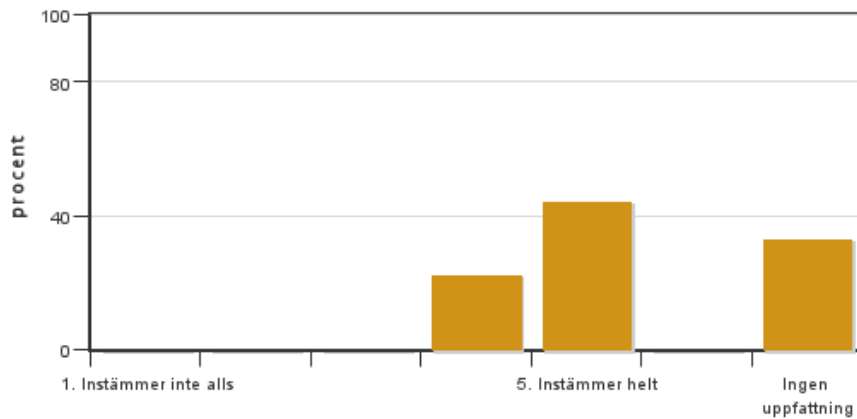
Antal svar: 9  
Medel: 4,9  
Median: 5

1: 0  
2: 0  
3: 0  
4: 1  
5: 8



Har ingen uppfattning: 0

**7. Jag anser att den fysiska lärmiljön (exempelvis lokaler och utrustning) var tillfredställande.**



Antal svar: 9

Medel: 4,7

Median: 5

1: 0

2: 0

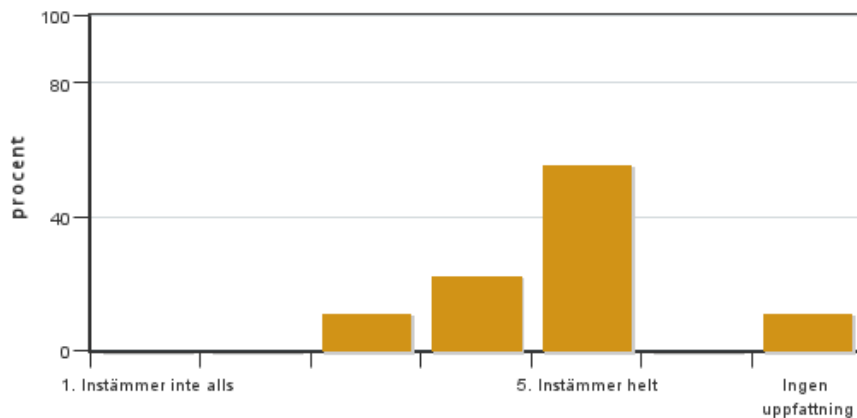
3: 0

4: 2

5: 4

Har ingen uppfattning: 3

**8. Examinationen/-erna gav mig möjlighet att visa vad jag lärt mig under kursen, se lärandemål.**



Antal svar: 9

Medel: 4,5

Median: 5

1: 0

2: 0

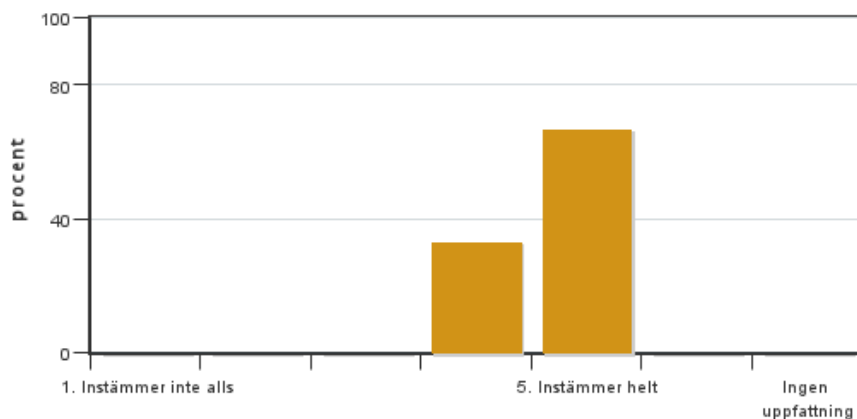
3: 1

4: 2

5: 5

Har ingen uppfattning: 1

**9. Jag anser att kursen har berört hållbar utveckling (miljömässig, social och/eller ekonomisk hållbarhet).**



Antal svar: 9

Medel: 4,7

Median: 5

1: 0

2: 0

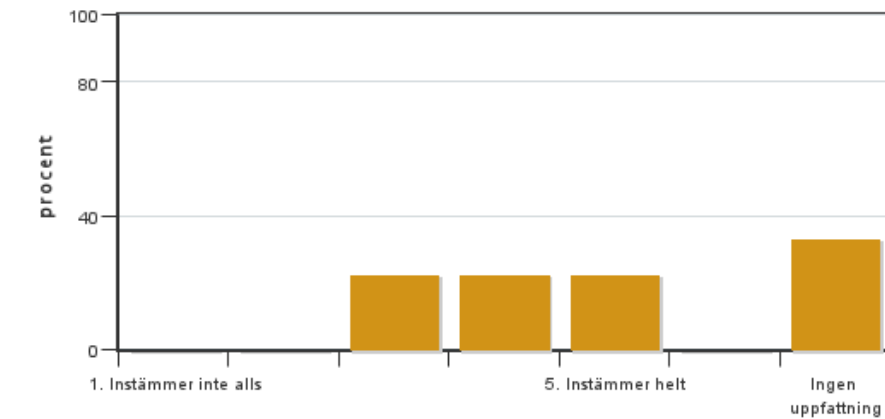
3: 0

4: 3

5: 6

Har ingen uppfattning: 0

**10. Jag anser att kursen har berört ett genus- och jämställdhetsperspektiv i innehåll och praktik (t. ex. perspektiv på ämnet, kurslitteratur, fördelning av taltid och förekomst av härskartekniker).**

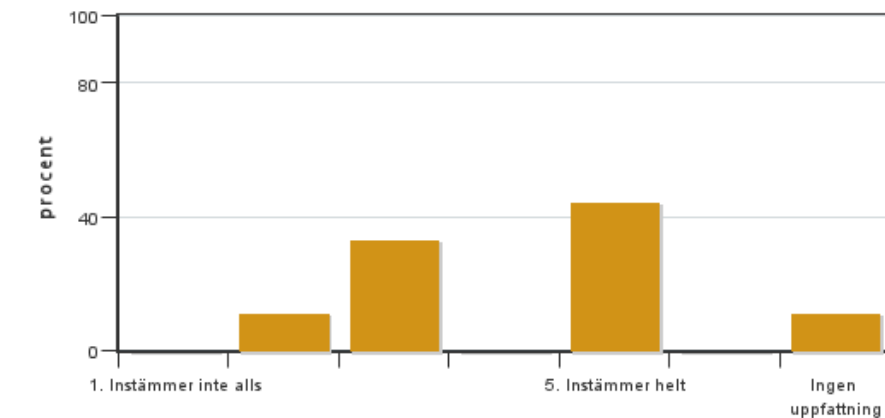


Antal svar: 9  
 Medel: 4,0  
 Median: 4

1: 0  
 2: 0  
 3: 2  
 4: 2  
 5: 2

Har ingen uppfattning: 3

**11. Jag anser att kursen har berört internationella perspektiv.**

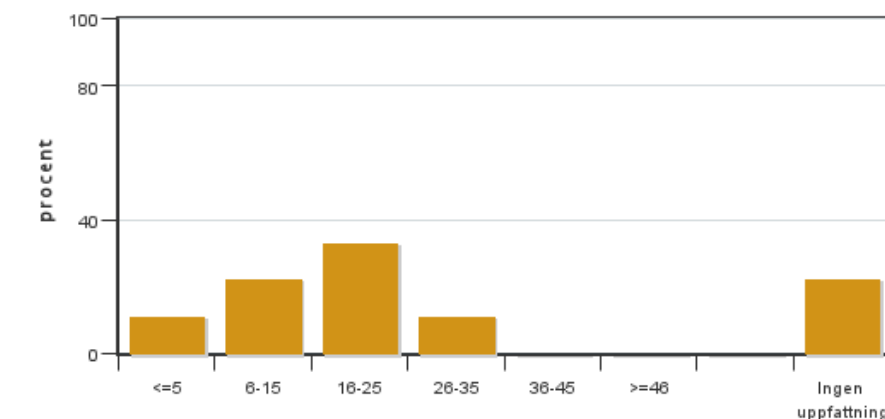


Antal svar: 9  
 Medel: 3,9  
 Median: 3

1: 0  
 2: 1  
 3: 3  
 4: 0  
 5: 4

Har ingen uppfattning: 1

**12. Jag har i genomsnitt lagt ... timmar per vecka på kursen (inklusive schemalagd tid).**

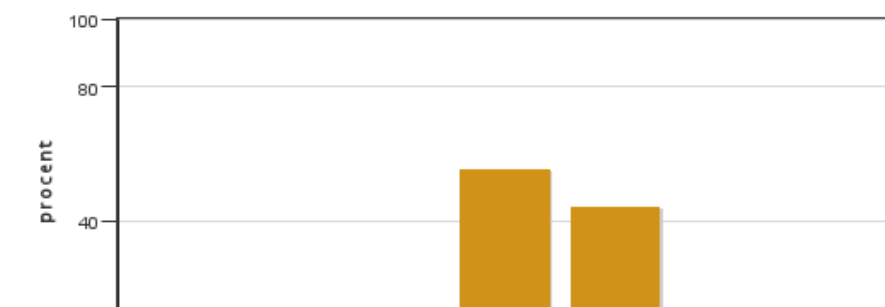


Antal svar: 9  
 Medel: 16,1  
 Median: 16-25

≤5: 1  
 6-15: 2  
 16-25: 3  
 26-35: 1  
 36-45: 0  
 ≥46: 0

Har ingen uppfattning: 2

**13. Om relevant, vad är ditt helhetsintryck av att hela eller delar av utbildningen genomförts på distans?**



Antal svar: 9  
 Medel: 4,4  
 Median: 4

1: 0  
 2: 0  
 3: 0  
 4: 5  
 5: 4

Har ingen uppfattning: 0



14. Om relevant, vad fungerade väl i undervisningen på distans?

15. Om relevant, vad fungerade mindre väl i undervisningen på distans?

### **Kursledarens kommentarer**

Läraren har inte lämnat några kommentarer

### **Studentrepresentantens kommentarer**

Studentrepresentanten har inte lämnat några kommentarer

---

Kontakta support: [support@slu.se](mailto:support@slu.se) - 018-67 6600