



## Botanik och växtfysiologi BI1359, 40030.2021

7.5 Hp  
Studietakt = 100%  
Nivå och djup = Grund

### Värderingsresultat

---

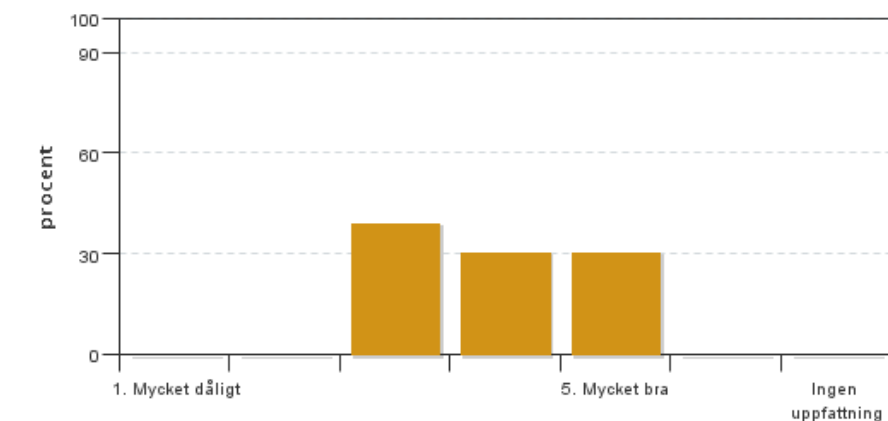
Värderingsperiod: 2021-05-30 - 2021-06-20

Antal svar 23  
Studentantal 41  
Svarsfrekvens 56 %

### Obligatoriska standardfrågor

---

#### 1. Mitt helhetsintryck av kursen är:

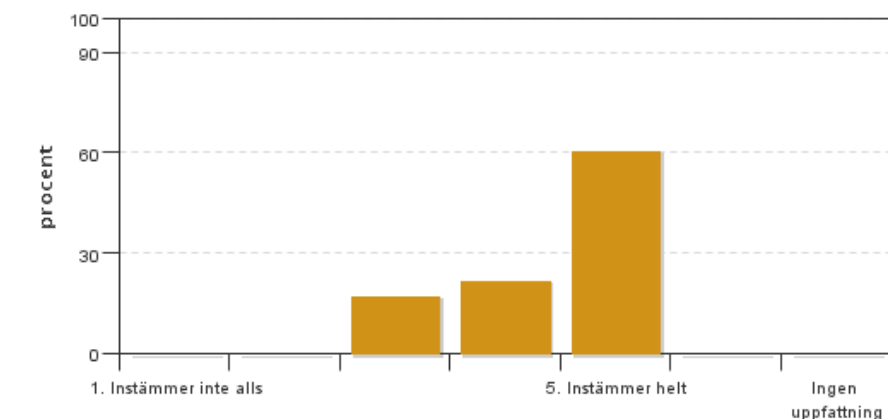


Antal svar: 23  
Medel: 3,9  
Median: 4

1: 0  
2: 0  
3: 9  
4: 7  
5: 7

Har ingen uppfattning: 0

#### 2. Jag anser att kursens innehåll hade en tydlig koppling till kursens lärandemål.

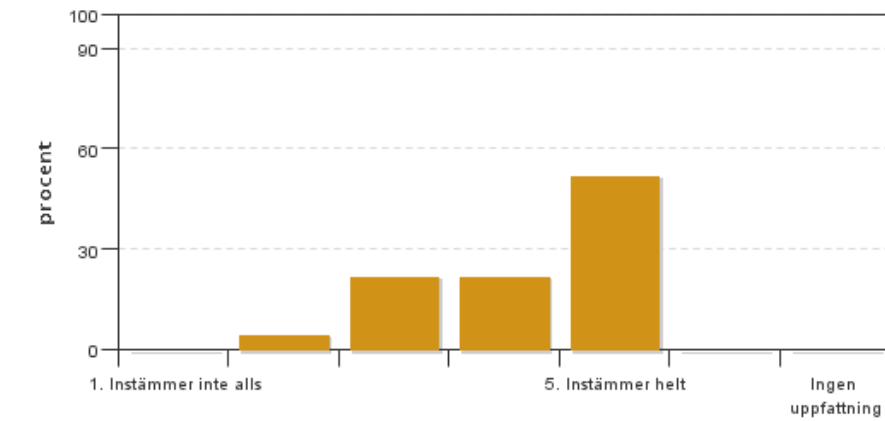


Antal svar: 23  
Medel: 4,4  
Median: 5

1: 0  
2: 0  
3: 4  
4: 5  
5: 14

Har ingen uppfattning: 0

#### 3. Mina förkunskaper var tillräckliga för att tillgodogöra mig kursen.

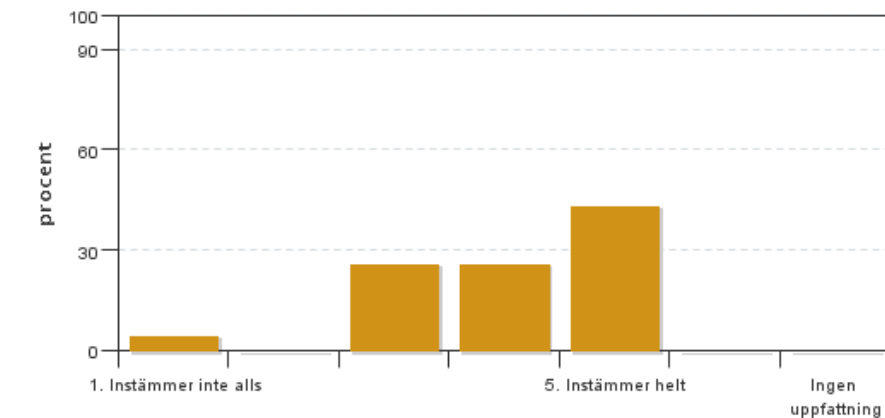


Antal svar: 23  
 Medel: 4,2  
 Median: 5

1: 0  
 2: 1  
 3: 5  
 4: 5  
 5: 12

Har ingen uppfattning: 0

**4. Jag anser att kursinformationen var lättillgänglig.**

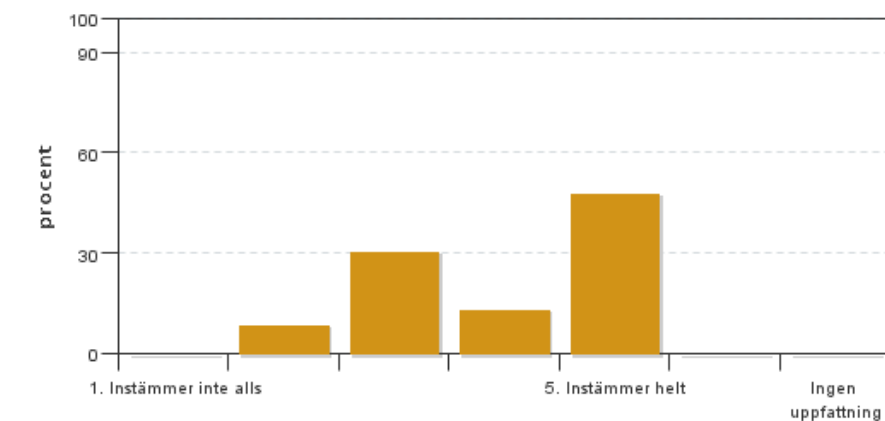


Antal svar: 23  
 Medel: 4,0  
 Median: 4

1: 1  
 2: 0  
 3: 6  
 4: 6  
 5: 10

Har ingen uppfattning: 0

**5. Kursens lärandemoment (föreläsningar, litteratur, övningar med mera) har stöttat mitt lärande.**

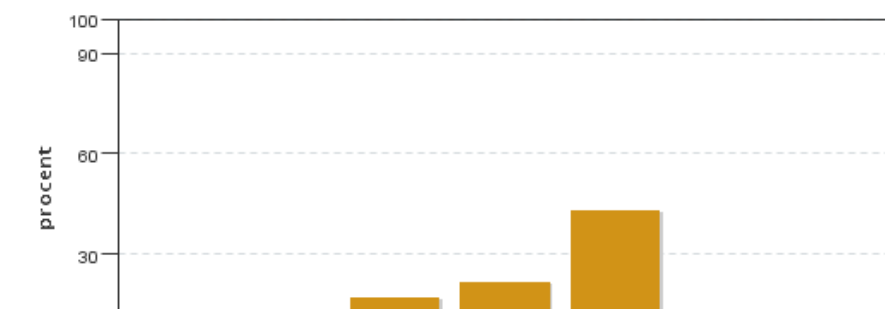


Antal svar: 23  
 Medel: 4,0  
 Median: 4

1: 0  
 2: 2  
 3: 7  
 4: 3  
 5: 11

Har ingen uppfattning: 0

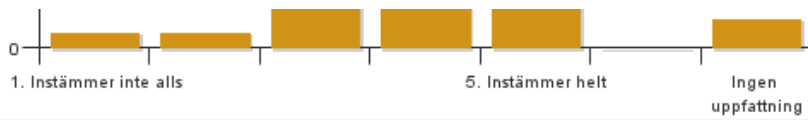
**6. Jag anser att den sociala lärmiljön har varit inkluderande där olika tankar respekterades.**



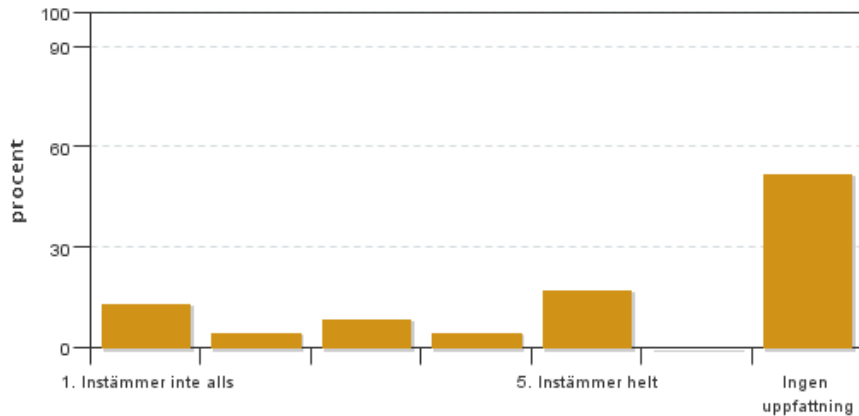
Antal svar: 23  
 Medel: 4,0  
 Median: 4

1: 1  
 2: 1  
 3: 4  
 4: 5  
 5: 10

Har ingen uppfattning: 2



7. Jag anser att den fysiska lärmiljön (exempelvis lokaler och utrustning) var tillfredställande.

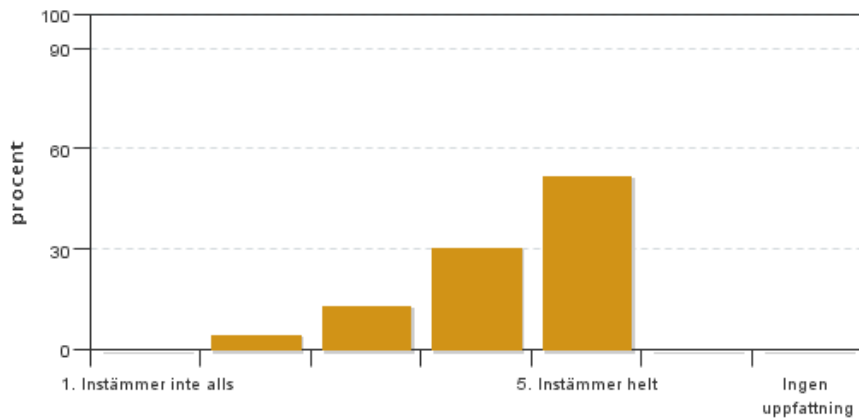


Antal svar: 23  
Medel: 3,2  
Median: 3

1: 3  
2: 1  
3: 2  
4: 1  
5: 4

Har ingen uppfattning: 12

8. Examinationen/-erna gav mig möjlighet att visa vad jag lärt mig under kursen, se lärandemål.

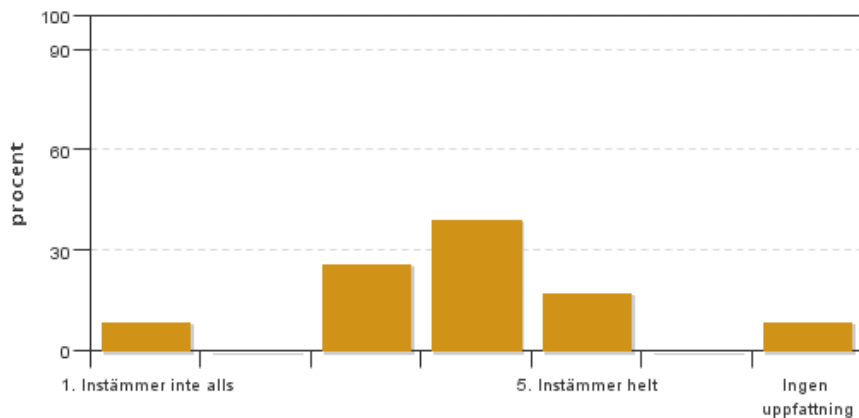


Antal svar: 23  
Medel: 4,3  
Median: 5

1: 0  
2: 1  
3: 3  
4: 7  
5: 12

Har ingen uppfattning: 0

9. Jag anser att kursen har berört hållbar utveckling (miljömässig, social och/eller ekonomisk hållbarhet).

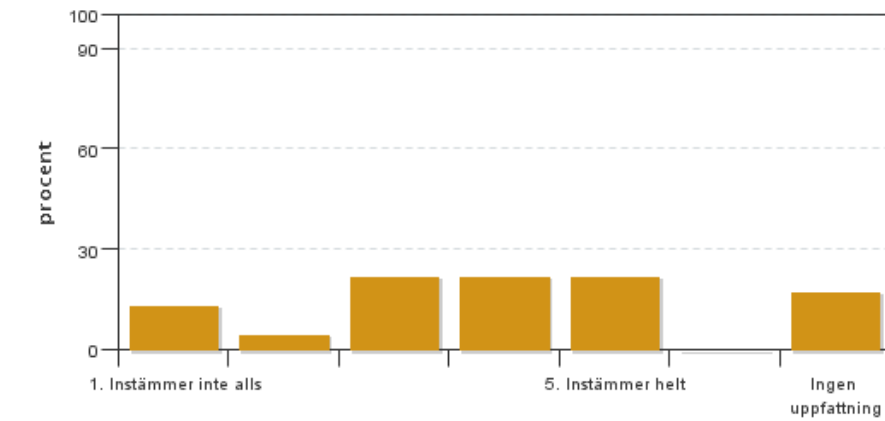


Antal svar: 23  
Medel: 3,6  
Median: 4

1: 2  
2: 0  
3: 6  
4: 9  
5: 4

Har ingen uppfattning: 2

10. Jag anser att kursen har berört ett genus- och jämställdhetsperspektiv i innehåll och praktik (t. ex. perspektiv på ämnet, kurslitteratur, fördelning av taltid och förekomst av härskartekniker).

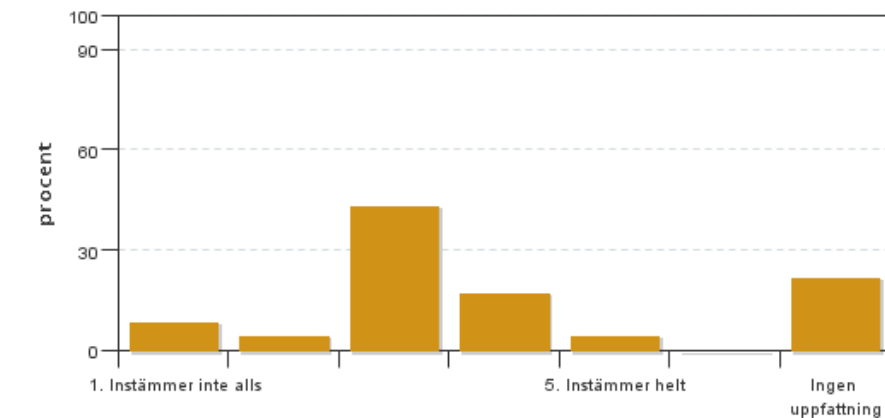


Antal svar: 23  
 Medel: 3,4  
 Median: 4

1: 3  
 2: 1  
 3: 5  
 4: 5  
 5: 5

Har ingen uppfattning: 4

**11. Jag anser att kursen har berört internationella perspektiv.**

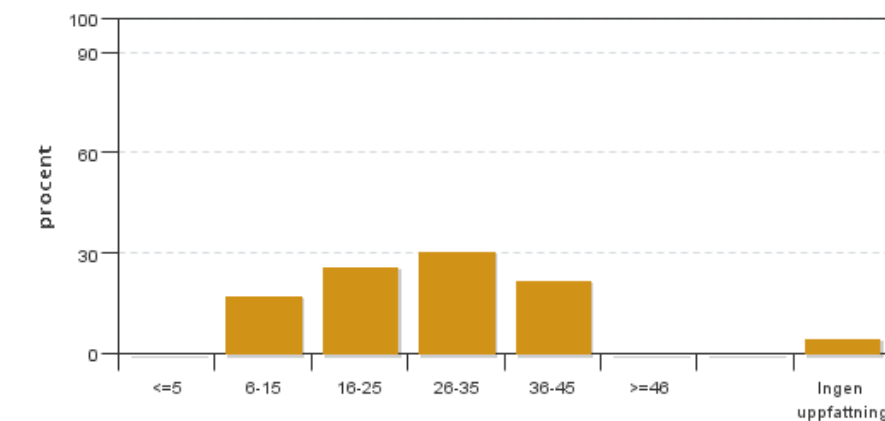


Antal svar: 23  
 Medel: 3,1  
 Median: 3

1: 2  
 2: 1  
 3: 10  
 4: 4  
 5: 1

Har ingen uppfattning: 5

**12. Jag har i genomsnitt lagt ... timmar per vecka på kursen (inklusive schemalagd tid).**

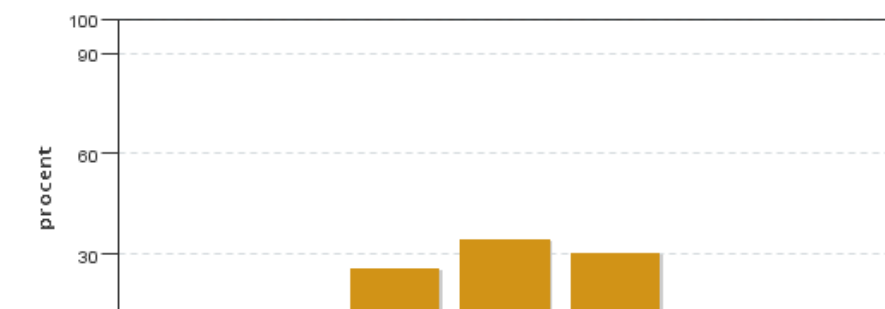


Antal svar: 23  
 Medel: 25,9  
 Median: 26-35

≤5: 0  
 6-15: 4  
 16-25: 6  
 26-35: 7  
 36-45: 5  
 ≥46: 0

Har ingen uppfattning: 1

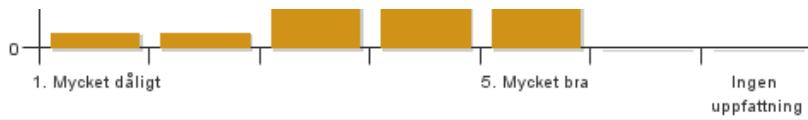
**13. Om relevant, vad är ditt helhetsintryck av att hela eller delar av utbildningen genomförts på distans?**



Antal svar: 23  
 Medel: 3,8  
 Median: 4

1: 1  
 2: 1  
 3: 6  
 4: 8  
 5: 7

Har ingen uppfattning: 0



14. Om relevant, vad fungerade väl i undervisningen på distans?

15. Om relevant, vad fungerade mindre väl i undervisningen på distans?

### **Kursledarens kommentarer**

Läraren har inte lämnat några kommentarer

### **Studentrepresentantens kommentarer**

Studentrepresentanten har inte lämnat några kommentarer

---

Kontakta support: [it-stod@slu.se](mailto:it-stod@slu.se) - 018-67 6600