



## Skogens ekonomi SG0246, 30063.2021

15 Hp  
Studietakt = 100%  
Nivå och djup = Grund -  
Kursledare = Camilla Widmark

### Värderingsresultat

---

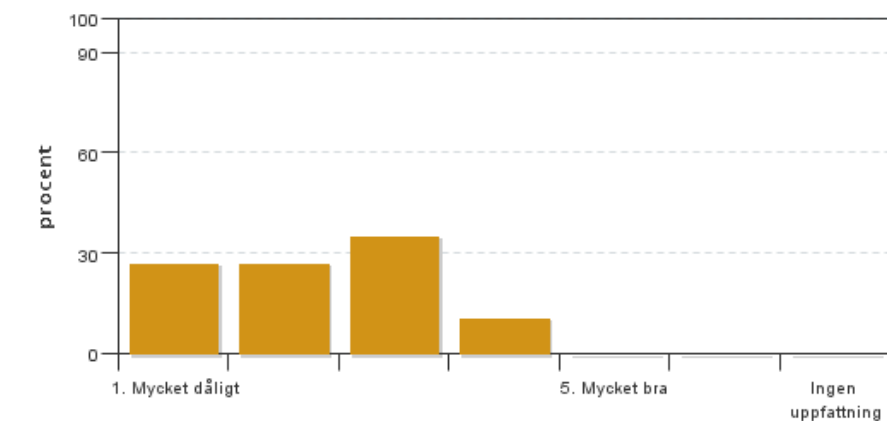
Värderingsperiod: 2021-03-16 - 2021-04-06

Antal svar 37  
Studentantal 57  
Svarsfrekvens 64 %

### Obligatoriska standardfrågor

---

#### 1. Mitt helhetsintryck av kursen är:

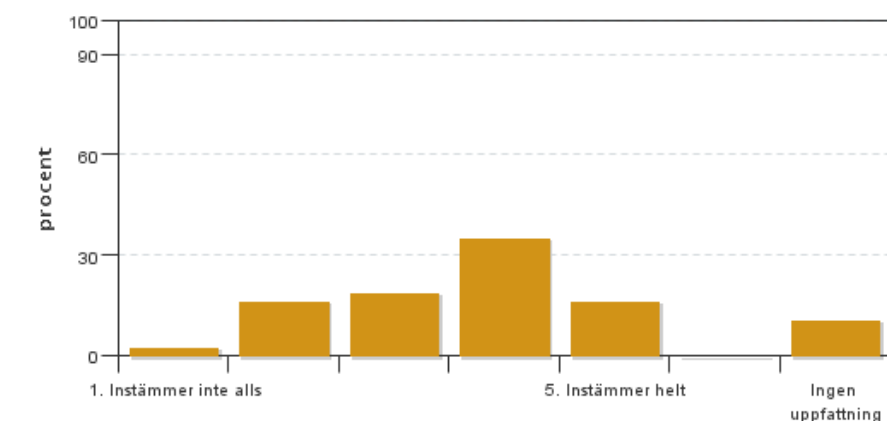


Antal svar: 37  
Medel: 2,3  
Median: 2

1: 10  
2: 10  
3: 13  
4: 4  
5: 0

Har ingen uppfattning: 0

#### 2. Jag anser att kursens innehåll hade en tydlig koppling till kursens lärandemål.

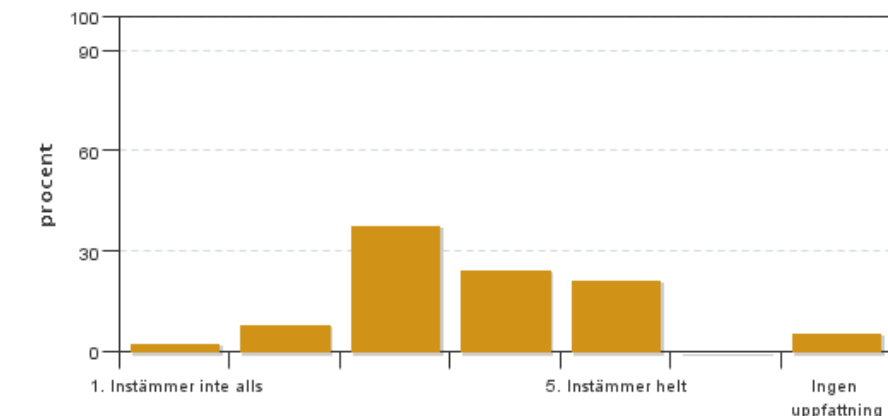


Antal svar: 37  
Medel: 3,5  
Median: 4

1: 1  
2: 6  
3: 7  
4: 13  
5: 6

Har ingen uppfattning: 4

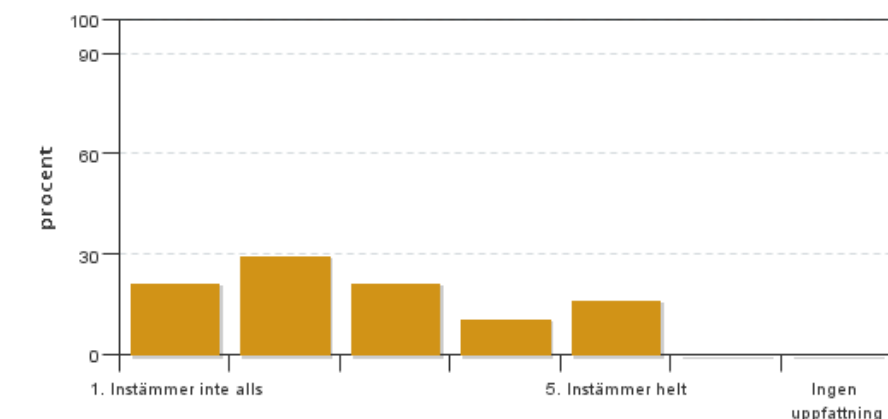
**3. Mina förkunskaper var tillräckliga för att tillgodogöra mig kursen.**



Antal svar: 37  
Medel: 3,6  
Median: 3

1: 1  
2: 3  
3: 14  
4: 9  
5: 8  
Har ingen uppfattning: 2

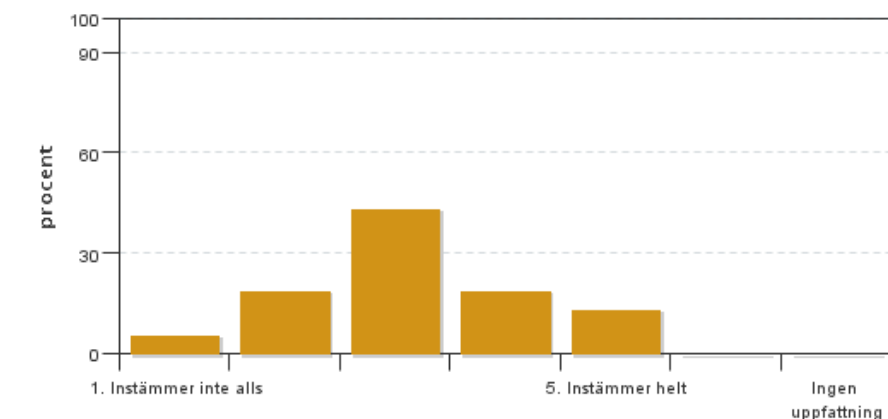
**4. Jag anser att kursinformationen var lättillgänglig.**



Antal svar: 37  
Medel: 2,7  
Median: 2

1: 8  
2: 11  
3: 8  
4: 4  
5: 6  
Har ingen uppfattning: 0

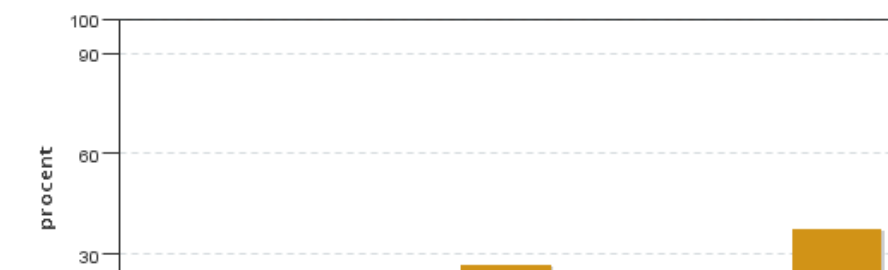
**5. Kursens lärandemoment (föreläsningar, litteratur, övningar med mera) har stöttat mitt lärande.**



Antal svar: 37  
Medel: 3,2  
Median: 3

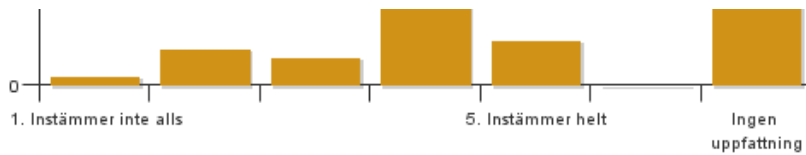
1: 2  
2: 7  
3: 16  
4: 7  
5: 5  
Har ingen uppfattning: 0

**6. Jag anser att den sociala lärmiljön har varit inkluderande där olika tankar respekterades.**



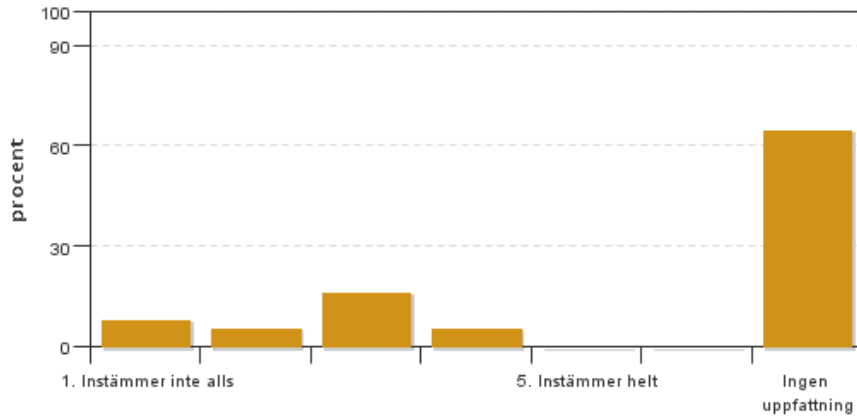
Antal svar: 37  
Medel: 3,6  
Median: 4

1: 1  
2: 4  
3: 3  
4: 10  
5: 5



Har ingen uppfattning: 14

**7. Jag anser att den fysiska lärmiljön (exempelvis lokaler och utrustning) var tillfredställande.**



Antal svar: 37

Medel: 2,5

Median: 3

1: 3

2: 2

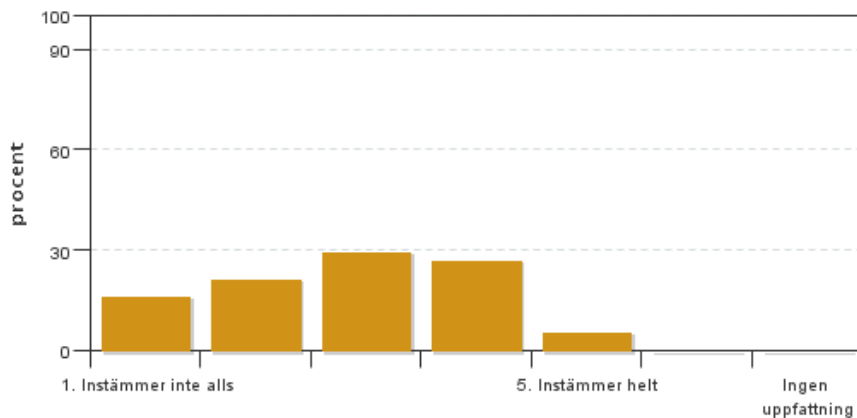
3: 6

4: 2

5: 0

Har ingen uppfattning: 24

**8. Examinationen/-erna gav mig möjlighet att visa vad jag lärt mig under kursen, se lärandemål.**



Antal svar: 37

Medel: 2,8

Median: 3

1: 6

2: 8

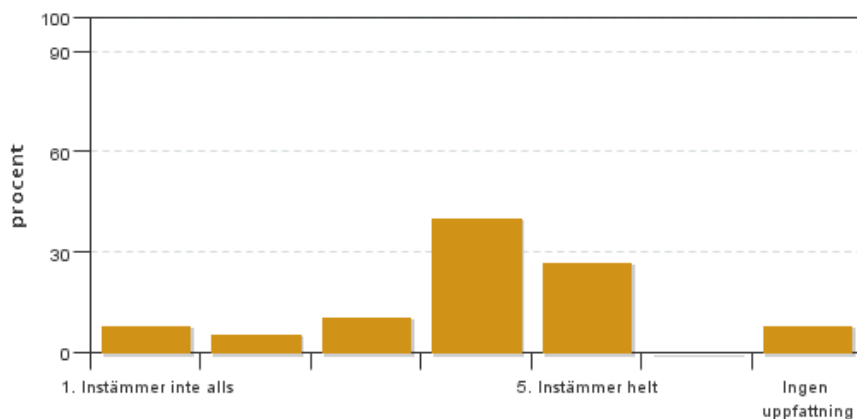
3: 11

4: 10

5: 2

Har ingen uppfattning: 0

**9. Jag anser att kursen har berört hållbar utveckling (miljömässig, social och/eller ekonomisk hållbarhet).**



Antal svar: 37

Medel: 3,8

Median: 4

1: 3

2: 2

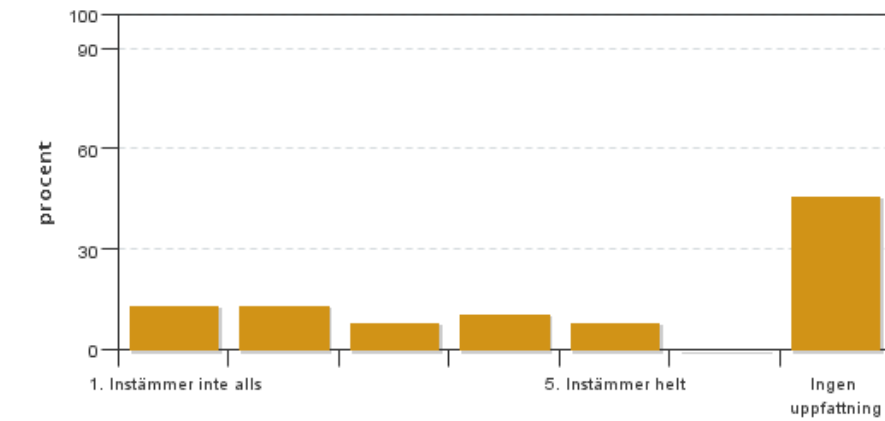
3: 4

4: 15

5: 10

Har ingen uppfattning: 3

**10. Jag anser att kursen har berört ett genus- och jämställdhetsperspektiv i innehåll och praktik (t. ex. perspektiv på ämnet, kurslitteratur, fördelning av taltid och förekomst av härskartekniker).**

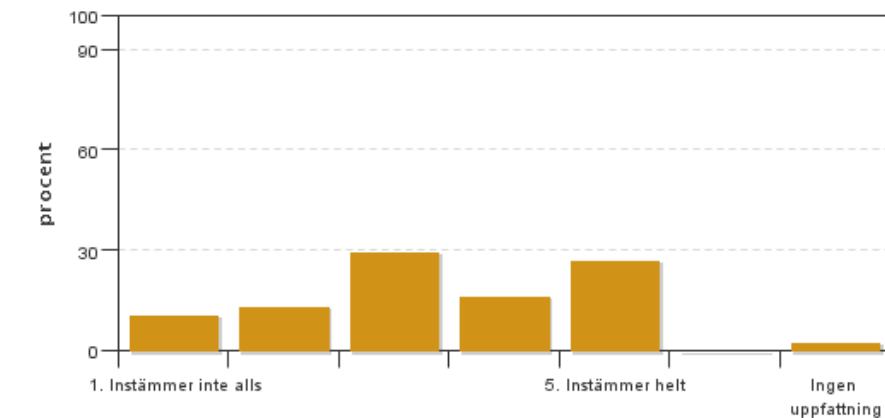


Antal svar: 37  
 Medel: 2,8  
 Median: 2

1: 5  
 2: 5  
 3: 3  
 4: 4  
 5: 3

Har ingen uppfattning: 17

**11. Jag anser att kursen har berört internationella perspektiv.**

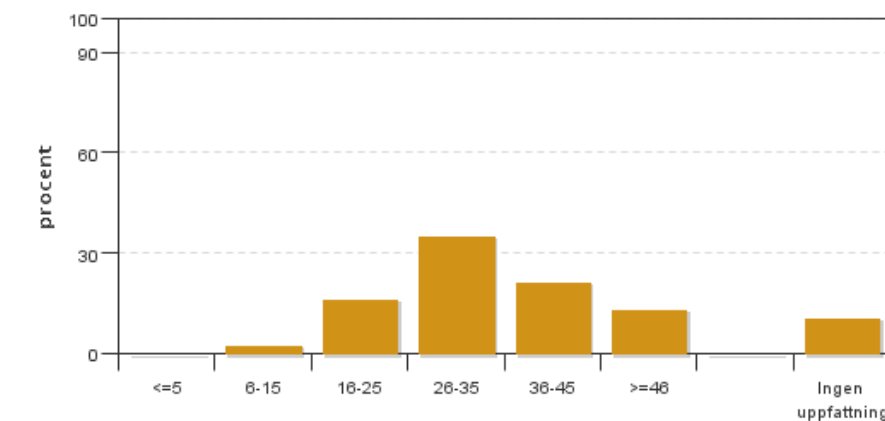


Antal svar: 37  
 Medel: 3,4  
 Median: 3

1: 4  
 2: 5  
 3: 11  
 4: 6  
 5: 10

Har ingen uppfattning: 1

**12. Jag har i genomsnitt lagt ... timmar per vecka på kursen (inklusive schemalagd tid).**

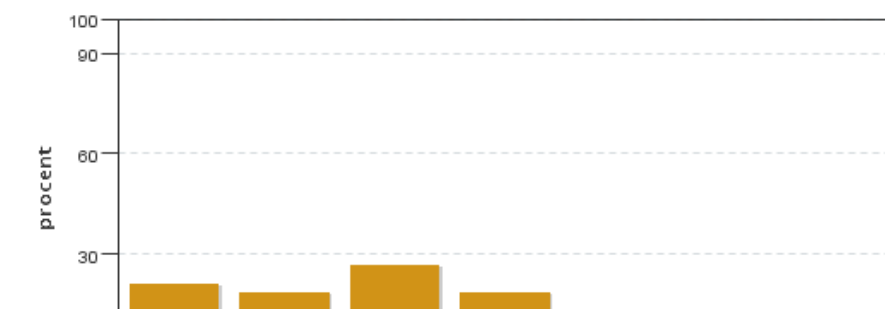


Antal svar: 37  
 Medel: 32,4  
 Median: 26-35

≤5: 0  
 6-15: 1  
 16-25: 6  
 26-35: 13  
 36-45: 8  
 ≥46: 5

Har ingen uppfattning: 4

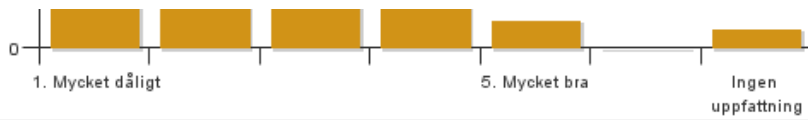
**13. Vad är ditt helhetsintryck av att hela eller delar av utbildningen genomförts på distans?**



Antal svar: 37  
 Medel: 2,7  
 Median: 3

1: 8  
 2: 7  
 3: 10  
 4: 7  
 5: 3

Har ingen uppfattning: 2



14. Vad fungerade väl i undervisningen på distans?

15. Vad fungerade mindre väl i undervisningen på distans?

### Kursledarens kommentarer

Läraren har inte lämnat några kommentarer

### Studentrepresentantens kommentarer

Studentrepresentanten har inte lämnat några kommentarer

---

Kontakta support: [it-stod@slu.se](mailto:it-stod@slu.se) - 018-67 6600