



Råvaruegenskaper och förädlingsprocesser SG0254, 10044.2021

15 Hp
Studietakt = 100%
Nivå och djup = Avancerad -
Kursledare = Magnus Rudolfsson

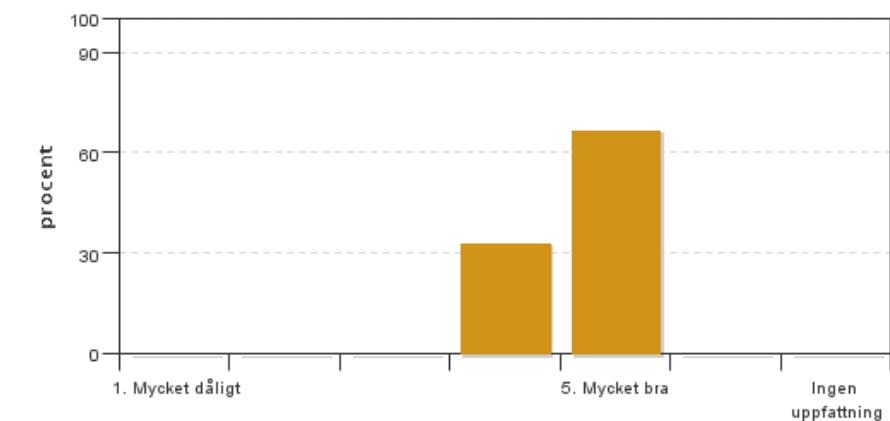
Värderingsresultat

Värderingsperiod: 2020-10-25 - 2020-11-15

Antal svar 12
Studentantal 20
Svarsfrekvens 60 %

Obligatoriska standardfrågor

1. Mitt helhetsintryck av kursen är:

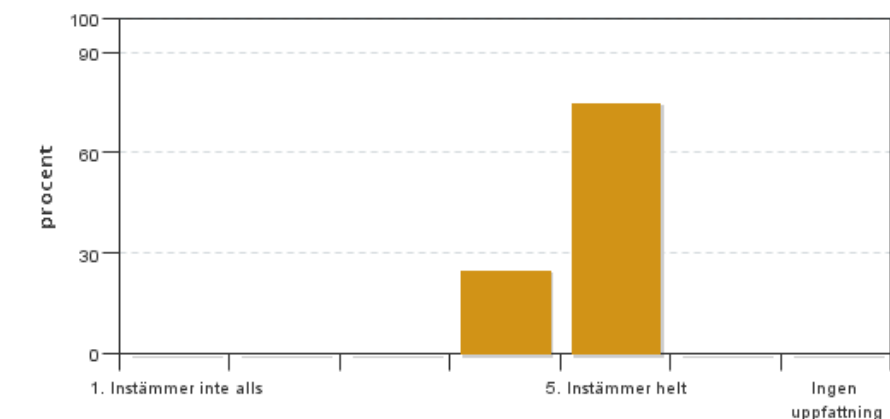


Antal svar: 12
Medel: 4,7
Median: 5

1: 0
2: 0
3: 0
4: 4
5: 8

Har ingen uppfattning: 0

2. Jag anser att kursens innehåll hade en tydlig koppling till kursens lärandemål.

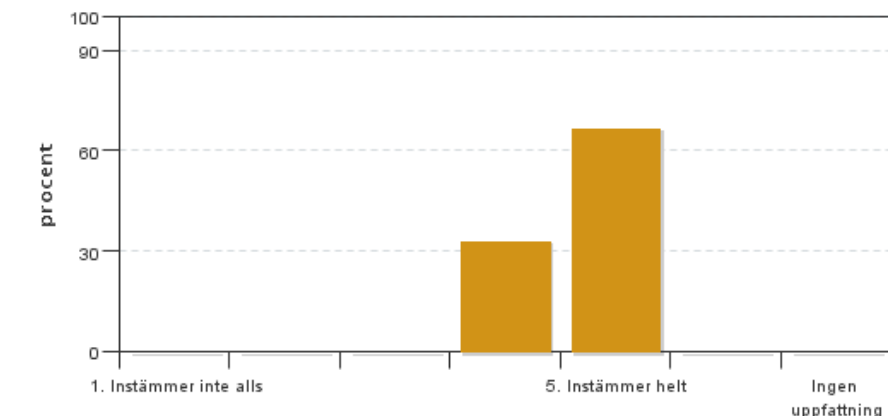


Antal svar: 12
Medel: 4,8
Median: 5

1: 0
2: 0
3: 0
4: 3
5: 9

Har ingen uppfattning: 0

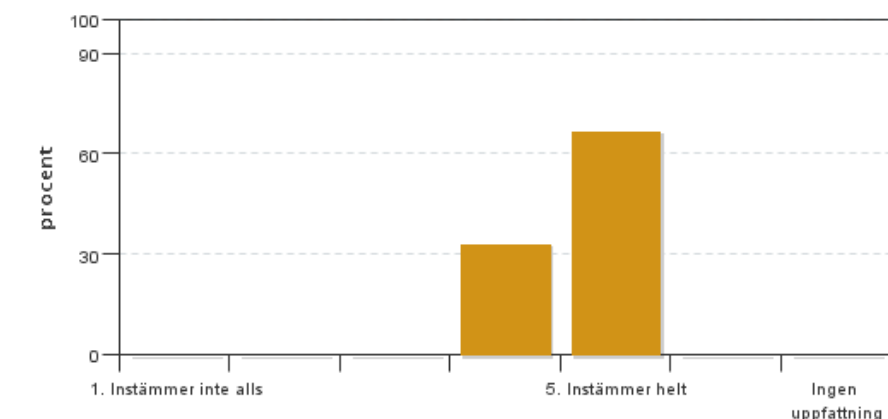
3. Mina förkunskaper var tillräckliga för att tillgodogöra mig kursen.



Antal svar: 12
Medel: 4,7
Median: 5

1: 0
2: 0
3: 0
4: 4
5: 8
Har ingen uppfattning: 0

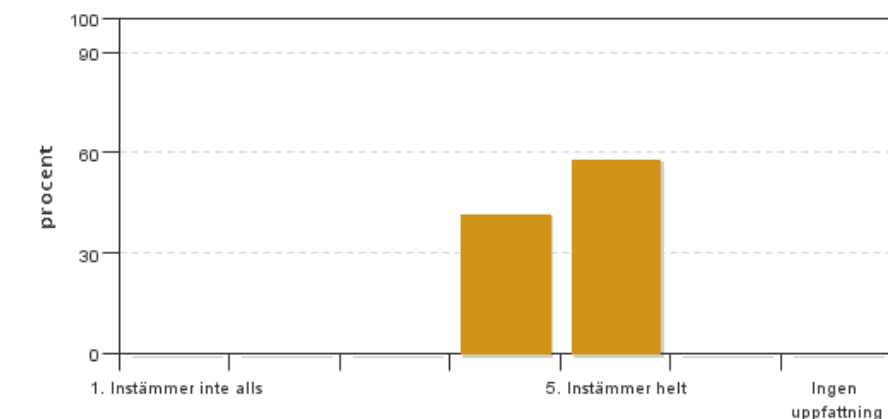
4. Jag anser att kursinformationen var lättillgänglig.



Antal svar: 12
Medel: 4,7
Median: 5

1: 0
2: 0
3: 0
4: 4
5: 8
Har ingen uppfattning: 0

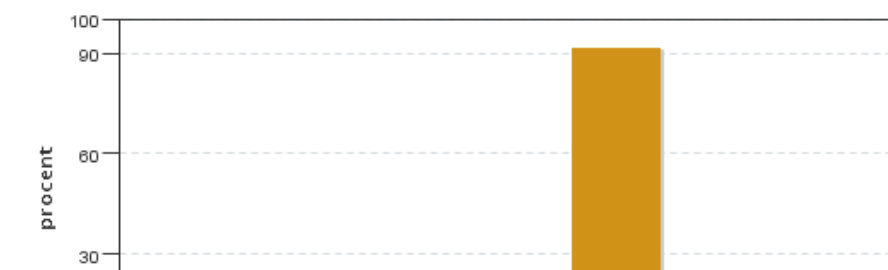
5. Kursens lärandemoment (föreläsningar, litteratur, övningar med mera) har stöttat mitt lärande.



Antal svar: 12
Medel: 4,6
Median: 5

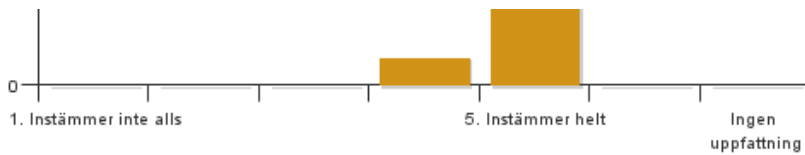
1: 0
2: 0
3: 0
4: 5
5: 7
Har ingen uppfattning: 0

6. Jag anser att den sociala lärmiljön har varit inkluderande där olika tankar respekterades.



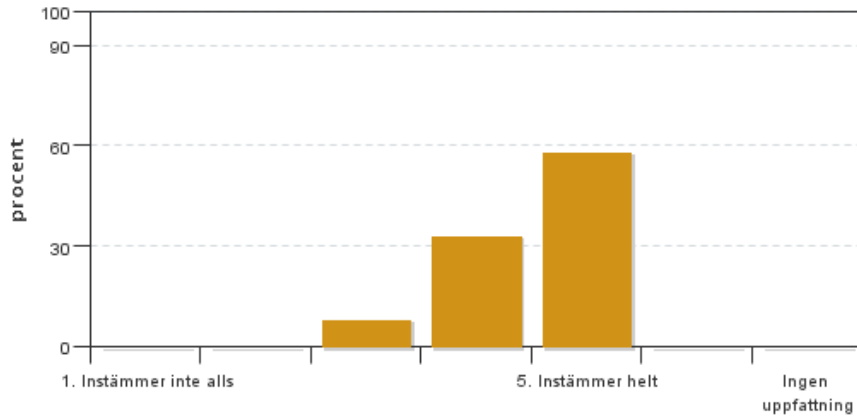
Antal svar: 12
Medel: 4,9
Median: 5

1: 0
2: 0
3: 0
4: 1
5: 11



Har ingen uppfattning: 0

7. Jag anser att den fysiska lärmiljön (exempelvis lokaler och utrustning) var tillfredställande.

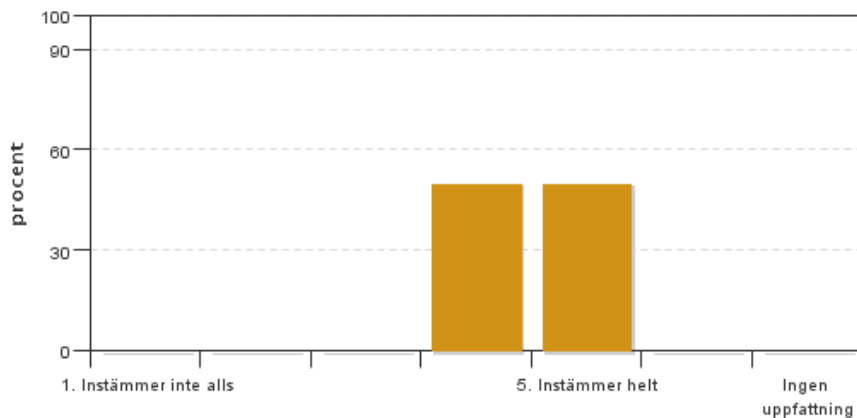


Antal svar: 12
Medel: 4,5
Median: 5

1: 0
2: 0
3: 1
4: 4
5: 7

Har ingen uppfattning: 0

8. Examinationen/-erna gav mig möjlighet att visa vad jag lärt mig under kursen, se lärandemål.

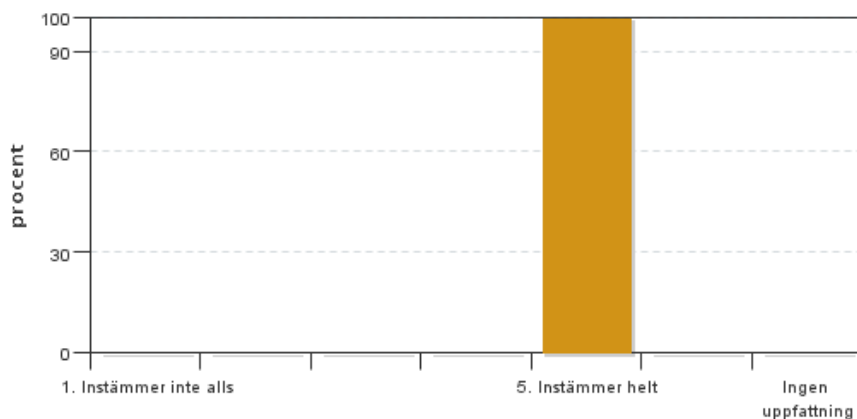


Antal svar: 12
Medel: 4,5
Median: 4

1: 0
2: 0
3: 0
4: 6
5: 6

Har ingen uppfattning: 0

9. Jag anser att kursen har berört hållbar utveckling (miljömässig, social och/eller ekonomisk hållbarhet).

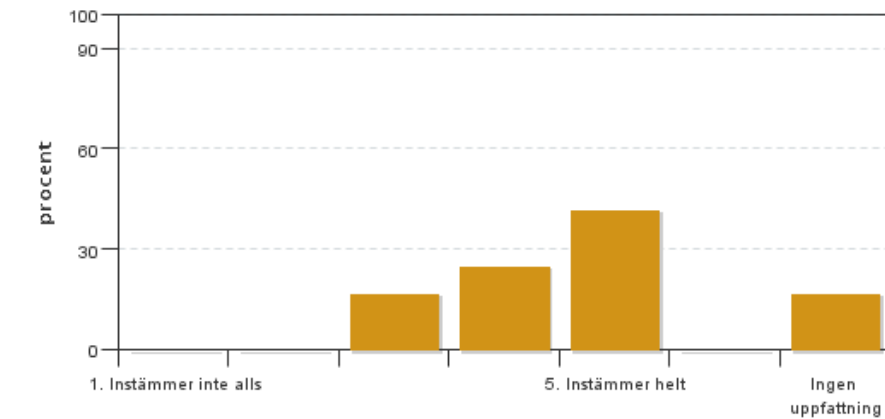


Antal svar: 12
Medel: 5,0
Median: 5

1: 0
2: 0
3: 0
4: 0
5: 12

Har ingen uppfattning: 0

10. Jag anser att kursen har berört ett genus- och jämställdhetsperspektiv i innehåll och praktik (t. ex. perspektiv på ämnet, kurslitteratur, fördelning av taltid och förekomst av härskartekniker).

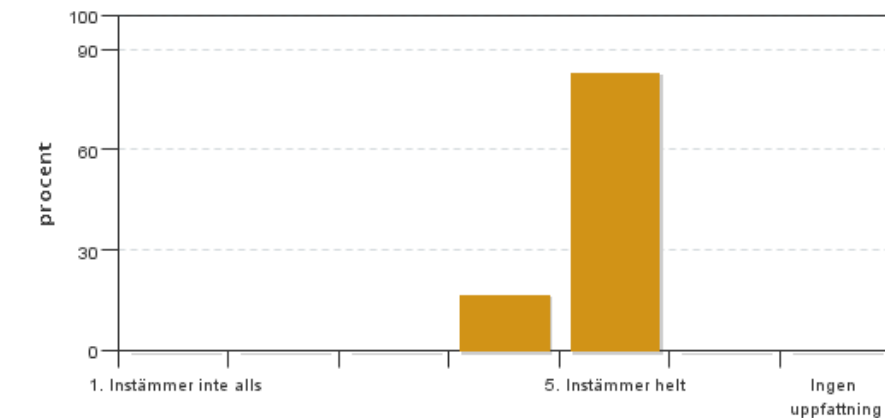


Antal svar: 12
 Medel: 4,3
 Median: 4

1: 0
 2: 0
 3: 2
 4: 3
 5: 5

Har ingen uppfattning: 2

11. Jag anser att kursen har berört internationella perspektiv.

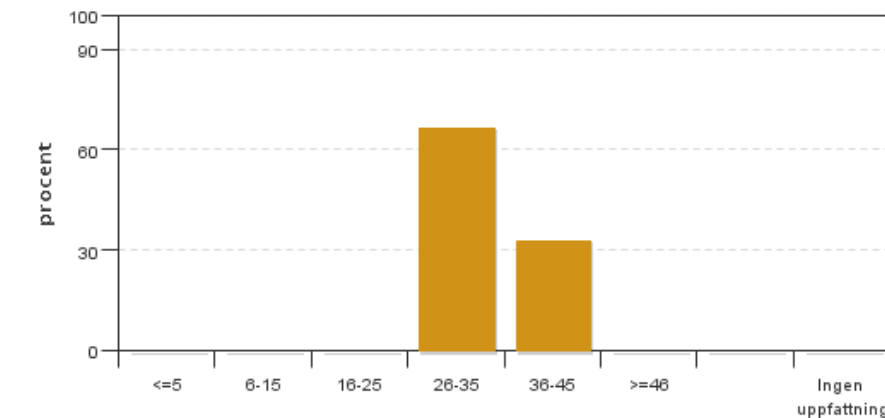


Antal svar: 12
 Medel: 4,8
 Median: 5

1: 0
 2: 0
 3: 0
 4: 2
 5: 10

Har ingen uppfattning: 0

12. Jag har i genomsnitt lagt ... timmar per vecka på kursen (inklusive schemalagd tid).

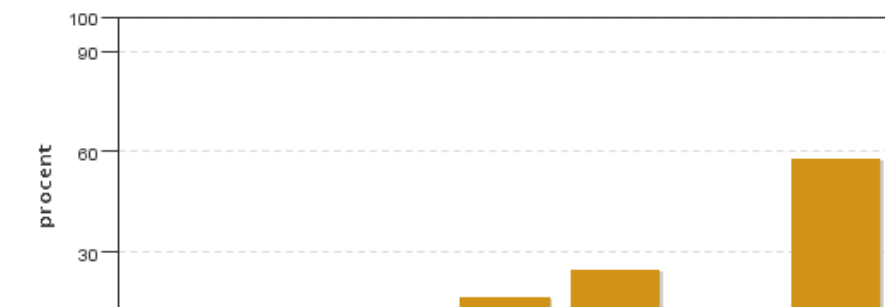


Antal svar: 12
 Medel: 33,3
 Median: 26-35

≤5: 0
 6-15: 0
 16-25: 0
 26-35: 8
 36-45: 4
 ≥46: 0

Har ingen uppfattning: 0

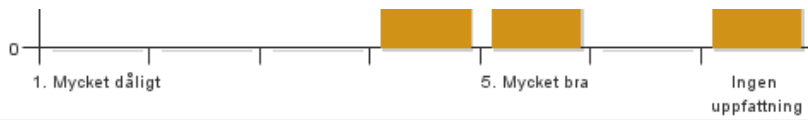
13. Vad är ditt helhetsintryck av att utbildningen genomförts på distans?



Antal svar: 12
 Medel: 4,6
 Median: 5

1: 0
 2: 0
 3: 0
 4: 2
 5: 3

Har ingen uppfattning: 7



14. Vad fungerade väl i undervisningen på distans?

15. Vad fungerade mindre väl i undervisningen på distans?

Kursledarens kommentarer

Läraren har inte lämnat några kommentarer

Studentrepresentantens kommentarer

Studentrepresentanten har inte lämnat några kommentarer

Kontakta support: it-stod@slu.se - 018-67 6600