



## Statistik och skogsinventering SG0204, 2013.2021

15 Hp  
Studietakt = 100%  
Nivå och djup = Grund -  
Kursledare = Hilda Edlund

### Värderingsresultat

---

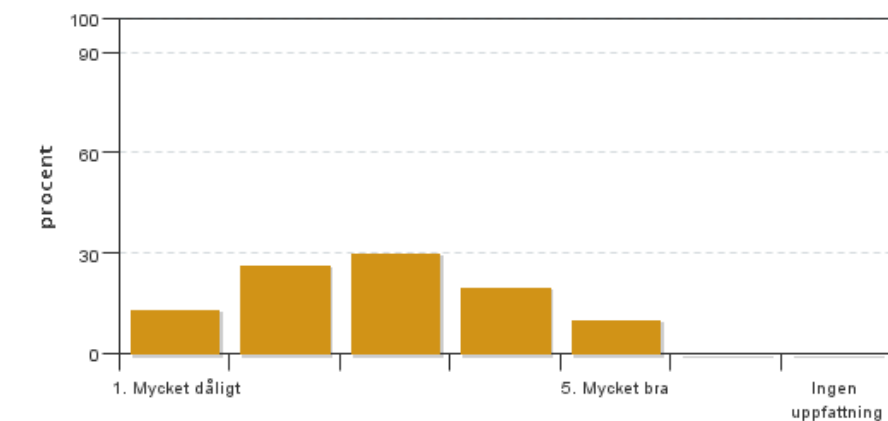
Värderingsperiod: 2021-01-10 - 2021-01-31

Antal svar 30  
Studentantal 40  
Svarsfrekvens 75 %

### Obligatoriska standardfrågor

---

#### 1. Mitt helhetsintryck av kursen är:

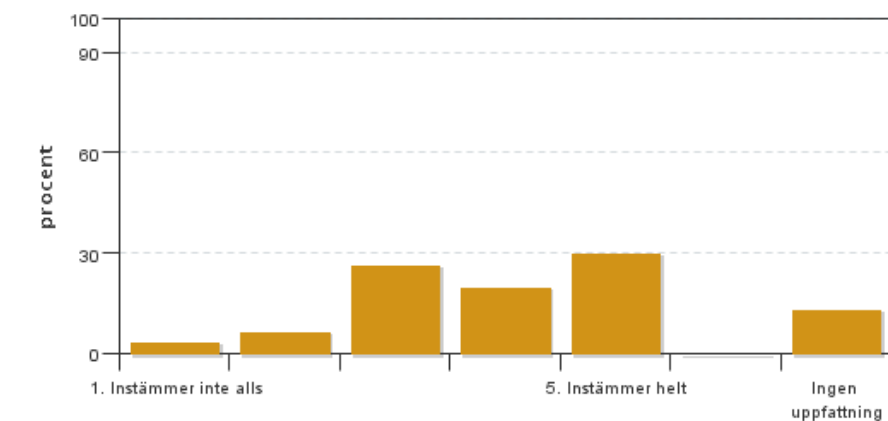


Antal svar: 30  
Medel: 2,9  
Median: 3

1: 4  
2: 8  
3: 9  
4: 6  
5: 3

Har ingen uppfattning: 0

#### 2. Jag anser att kursens innehåll hade en tydlig koppling till kursens lärandemål.

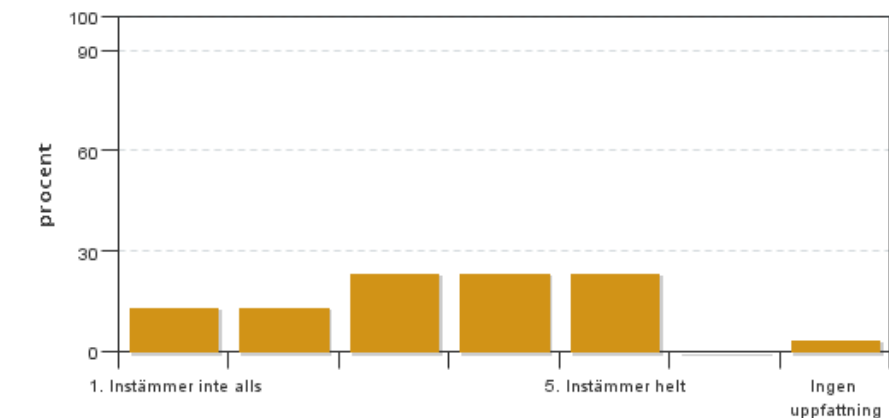


Antal svar: 30  
Medel: 3,8  
Median: 4

1: 1  
2: 2  
3: 8  
4: 6  
5: 9

Har ingen uppfattning: 4

**3. Mina förkunskaper var tillräckliga för att tillgodogöra mig kursen.**

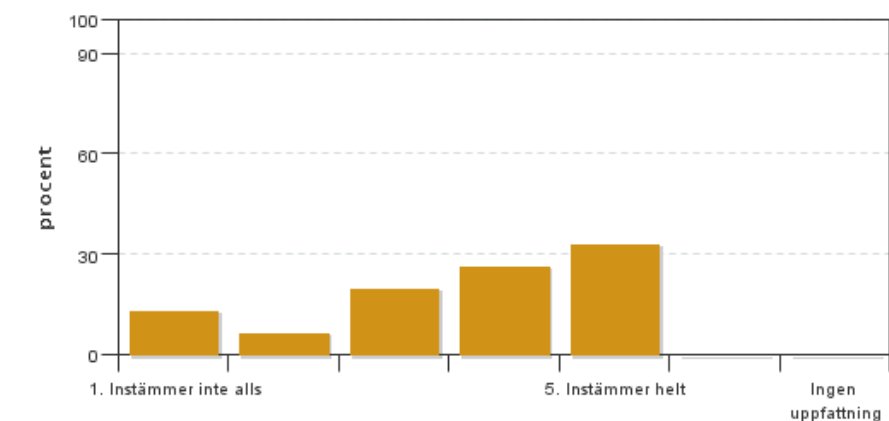


Antal svar: 30  
Medel: 3,3  
Median: 3

1: 4  
2: 4  
3: 7  
4: 7  
5: 7

Har ingen uppfattning: 1

**4. Jag anser att kursinformationen var lättillgänglig.**

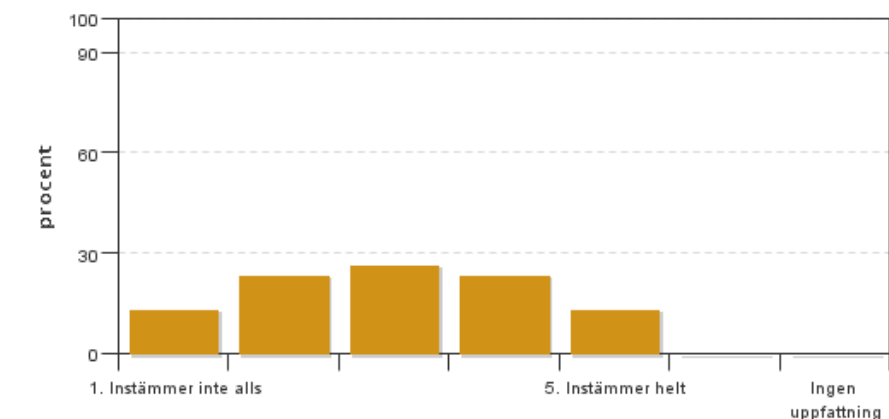


Antal svar: 30  
Medel: 3,6  
Median: 4

1: 4  
2: 2  
3: 6  
4: 8  
5: 10

Har ingen uppfattning: 0

**5. Kursens lärandemoment (föreläsningar, litteratur, övningar med mera) har stöttat mitt lärande.**

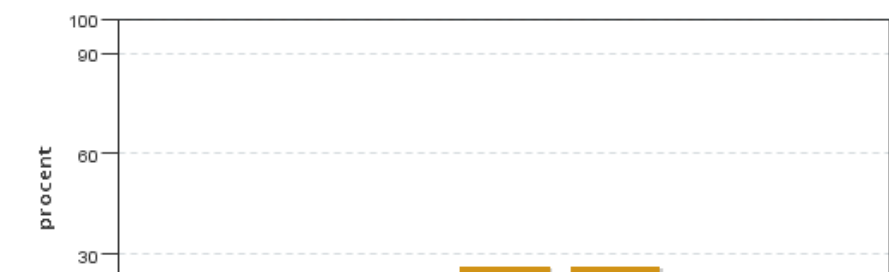


Antal svar: 30  
Medel: 3,0  
Median: 3

1: 4  
2: 7  
3: 8  
4: 7  
5: 4

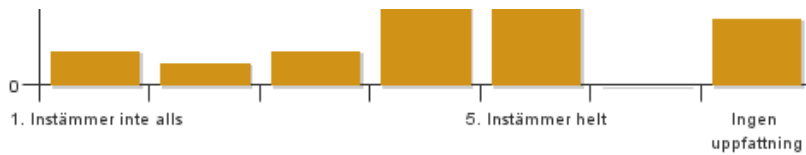
Har ingen uppfattning: 0

**6. Jag anser att den sociala lärmiljön har varit inkluderande där olika tankar respekterades.**



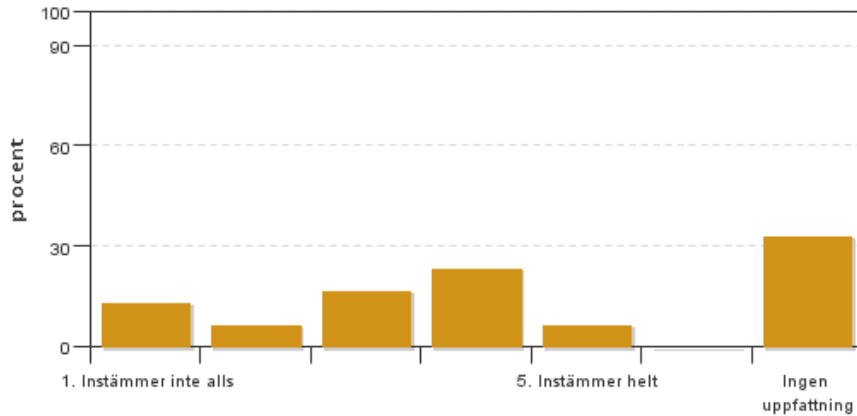
Antal svar: 30  
Medel: 3,7  
Median: 4

1: 3  
2: 2  
3: 3  
4: 8  
5: 8



Har ingen uppfattning: 6

**7. Jag anser att den fysiska lärmiljön (exempelvis lokaler och utrustning) var tillfredställande.**



Antal svar: 30

Medel: 3,1

Median: 3

1: 4

2: 2

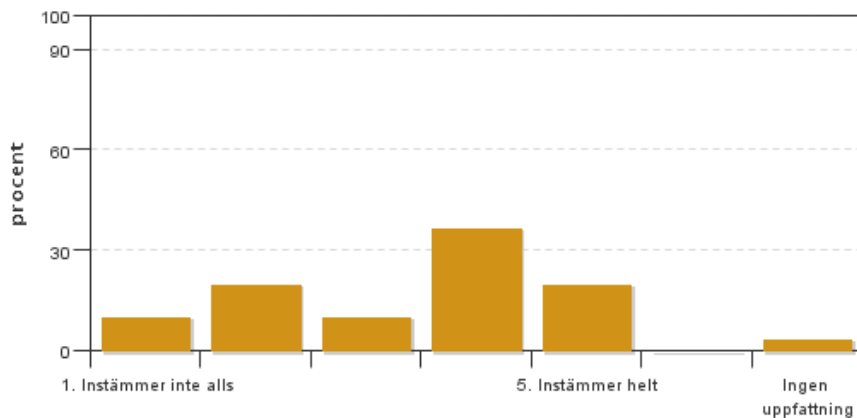
3: 5

4: 7

5: 2

Har ingen uppfattning: 10

**8. Examinationen/-erna gav mig möjlighet att visa vad jag lärt mig under kursen, se lärandemål.**



Antal svar: 30

Medel: 3,4

Median: 4

1: 3

2: 6

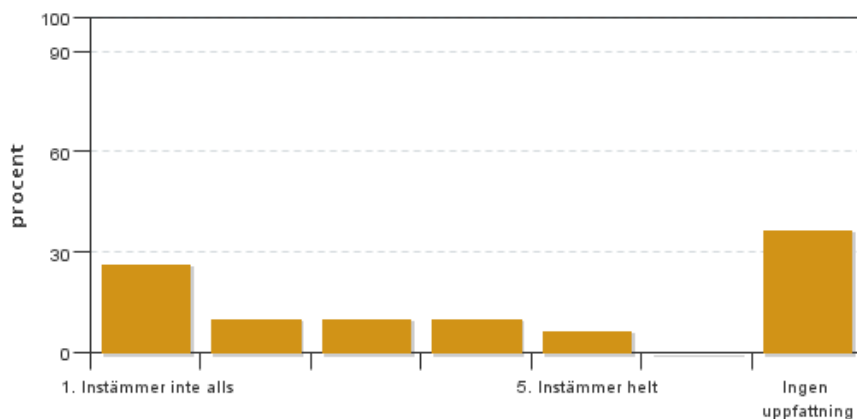
3: 3

4: 11

5: 6

Har ingen uppfattning: 1

**9. Jag anser att kursen har berört hållbar utveckling (miljömässig, social och/eller ekonomisk hållbarhet).**



Antal svar: 30

Medel: 2,4

Median: 2

1: 8

2: 3

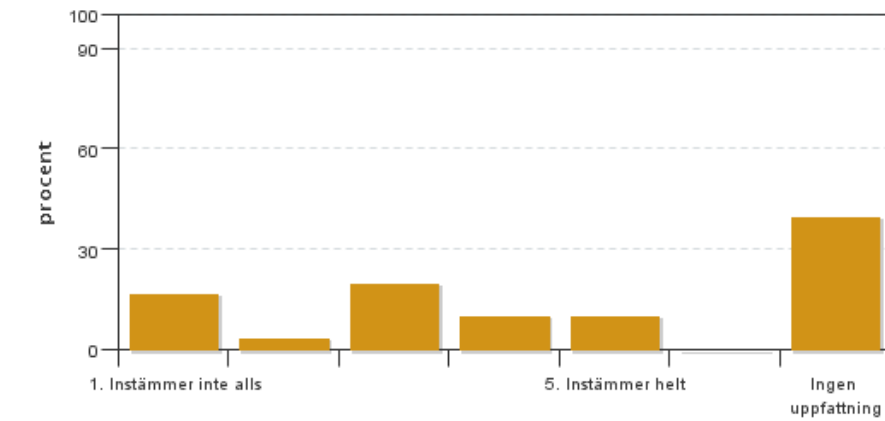
3: 3

4: 3

5: 2

Har ingen uppfattning: 11

**10. Jag anser att kursen har berört ett genus- och jämställdhetsperspektiv i innehåll och praktik (t. ex. perspektiv på ämnet, kurslitteratur, fördelning av taltid och förekomst av härskartekniker).**

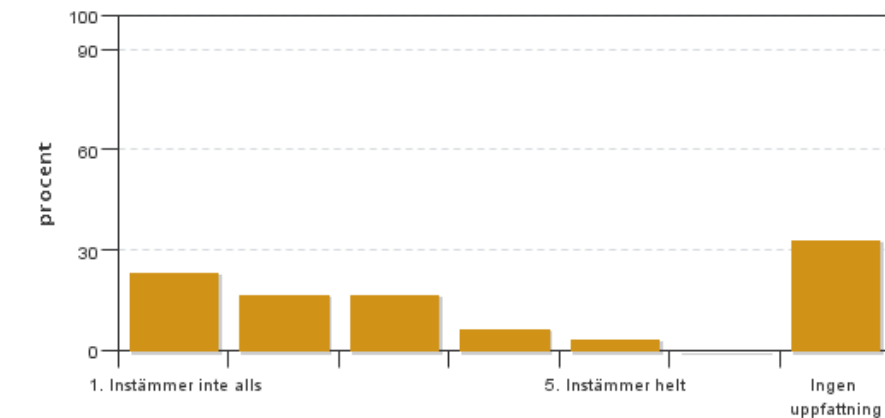


Antal svar: 30  
 Medel: 2,9  
 Median: 3

1: 5  
 2: 1  
 3: 6  
 4: 3  
 5: 3

Har ingen uppfattning: 12

**11. Jag anser att kursen har berört internationella perspektiv.**

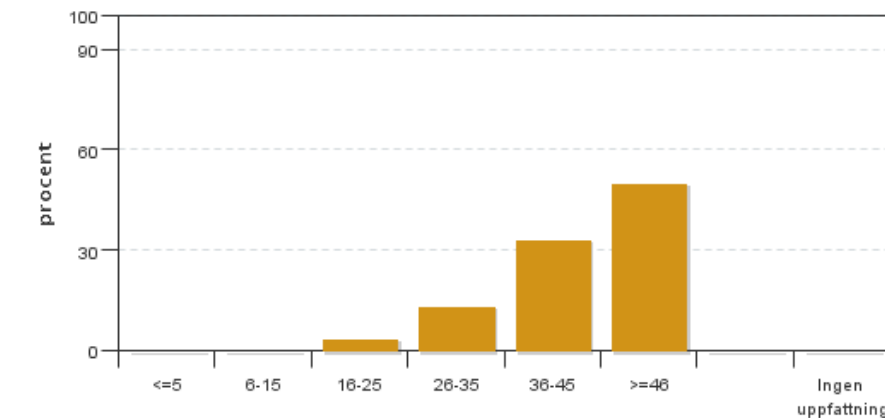


Antal svar: 30  
 Medel: 2,3  
 Median: 2

1: 7  
 2: 5  
 3: 5  
 4: 2  
 5: 1

Har ingen uppfattning: 10

**12. Jag har i genomsnitt lagt ... timmar per vecka på kursen (inklusive schemalagd tid).**

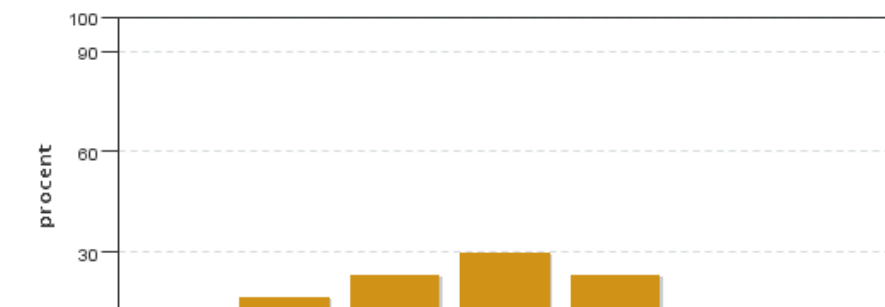


Antal svar: 30  
 Medel: 41,0  
 Median: 36-45

≤5: 0  
 6-15: 0  
 16-25: 1  
 26-35: 4  
 36-45: 10  
 ≥46: 15

Har ingen uppfattning: 0

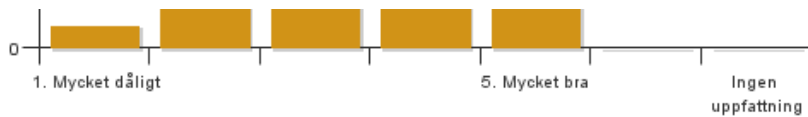
**13. Vad är ditt helhetsintryck av att hela eller delar av utbildningen genomförts på distans?**



Antal svar: 30  
 Medel: 3,5  
 Median: 4

1: 2  
 2: 5  
 3: 7  
 4: 9  
 5: 7

Har ingen uppfattning: 0



14. Vad fungerade väl i undervisningen på distans?

15. Vad fungerade mindre väl i undervisningen på distans?

## Kursledarens kommentarer

Överlag upplevde studenterna att kursen höll ett högt tempo med mycket information som skulle processas. Att kursen håller ett högt tempo beror delvis på innehållet men även att kursen går över julen vilket leder till att kursens innehåll blir extra kompakt. Från tidigare års kursutvärdering justerades tiden mellan räknestugor och föreläsning under statistikdelarna, vilket fungerade väldigt bra då studenterna hade tid att förbereda frågor och var bättre förberedda för att lösa de givna uppgifterna. Den skriftliga inlämningen på fjärranalys momentet ersattes med seminarium vilket fungerade väl.

Då kursen pågick under pandemi tider så anpassades undervisningen delvis inför kursstart för distansstudier men under kursens gång blev det starkare restriktioner så kursen behövdes anpassas under tiden som den gavs. Studenterna har olika åsikter om hur väl den anpassningen fungerade (från att den fungerade väl till att det var kommunikations- och informationsproblem). Till exempel, programvaran R användes under kursen och fick en större betydelse än vad som var menat från början (från att vara en open source programvara att använda som verktyg till att ingå i examinationen som hölls på distans).

Att kursen gick under Corona pandemin ledde till att examinationerna skedde på distans, vilket var uppskattat av studenterna men inte av lärarna. Studenternas uppskattade i det stora hela att det fanns olika typer av möjligheter för lärande (räknestugor, datorlabbar, videor och föreläsningar), strukturen på canvas och att det fanns flera lärare tillgängliga

## Studentrepresentantens kommentarer

Studenterna upplevde kursen stressig, vilket berodde på ett högt tempo med mycket ny kunskap som skulle befästas. De föreläsningarna som var under statistikdelen upplevdes av många studenter som väldigt högt tempo. Mycket information att processeras under kort tid. Upplägget av kursen var uppskattad där det fanns tid att förbereda sig inför räknestugorna och förbereda frågor samt att det fanns många olika källor för inläring under kursen, räknestugor, videor samt föreläsningar och några datalaborationer. Hur information kommunicerades ut till studenterna fungerade väldigt bra genom canvas verktyget och det var en snabb och enkel kommunikation mellan studenter och lärare via mejl eller per telefon överlag.

Studenterna var dock inte lika positiva till de dataprogram som användes under kursen, R-studio. I början upplevdes verktyget inte som något av större betydelse men som senare kom att användas vid tentamina. Vilket inte framkom under kursen utan närmare examinations tillfället.

Kursen innehöll även en fjärranalys del vilket många studenter uppskattade. Momentet hade anpassats en aning från ifjol, då den delen då innehöll en skriftlig inlämning men som i år ersattes med ett seminarium vilket studenterna upplevde som ett inläringstillfälle och ett sätt att förstå statistiken i ett samband.

Kursen pågick under Covid-19 vilket ledde till att den större delen av kursen var på distans och alla examinations moment. Många av studenterna var positiv till att ha tentamen på distans. Generellt så tycker studenterna att distansstudierna i denna kurs var positivt och anpassningarna var goda.

Studenterna har lagt mycket tid på kursen, enligt utvärderingen har studenterna lagt över 36-h/veckan

---

Kontakta support: [it-stod@slu.se](mailto:it-stod@slu.se) - 018-67 6600