



Skogsteknologi och virkeslära SG0203, 30023.2021

15 Hp
Studietakt = 100%
Nivå och djup = Grund -
Kursledare = Carola Häggström

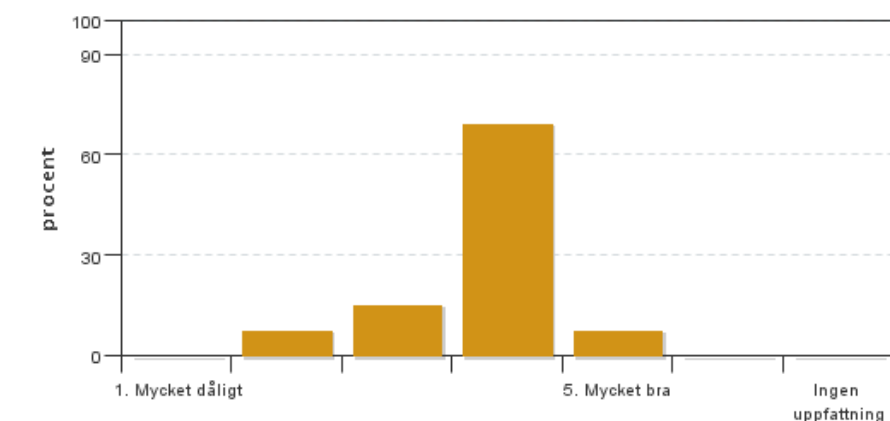
Värderingsresultat

Värderingsperiod: 2021-03-19 - 2021-04-11

Antal svar 13
Studentantal 24
Svarsfrekvens 54 %

Obligatoriska standardfrågor

1. Mitt helhetsintryck av kursen är:

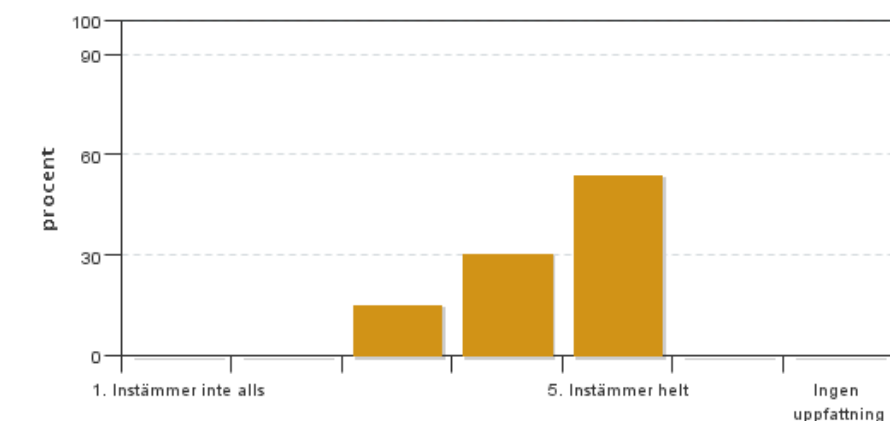


Antal svar: 13
Medel: 3,8
Median: 4

1: 0
2: 1
3: 2
4: 9
5: 1

Har ingen uppfattning: 0

2. Jag anser att kursens innehåll hade en tydlig koppling till kursens lärandemål.

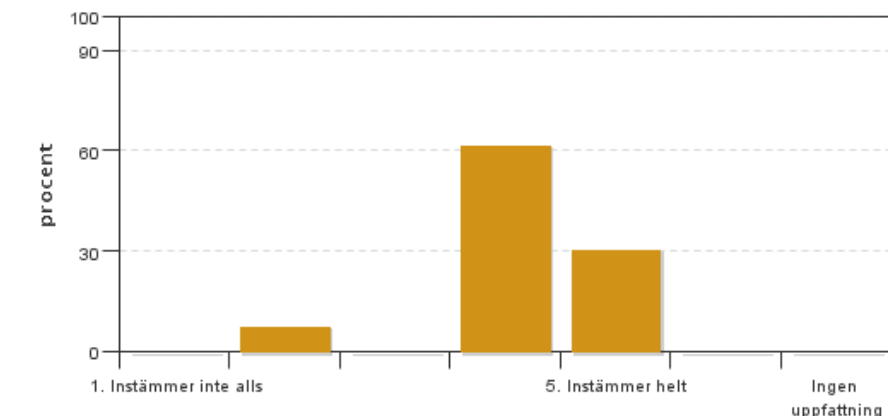


Antal svar: 13
Medel: 4,4
Median: 5

1: 0
2: 0
3: 2
4: 4
5: 7

Har ingen uppfattning: 0

3. Mina förkunskaper var tillräckliga för att tillgodogöra mig kursen.

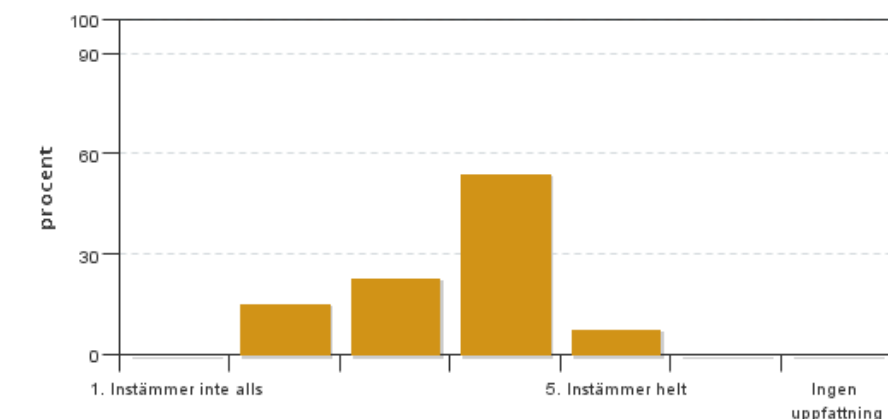


Antal svar: 13
Medel: 4,2
Median: 4

1: 0
2: 1
3: 0
4: 8
5: 4

Har ingen uppfattning: 0

4. Jag anser att kursinformationen var lättillgänglig.

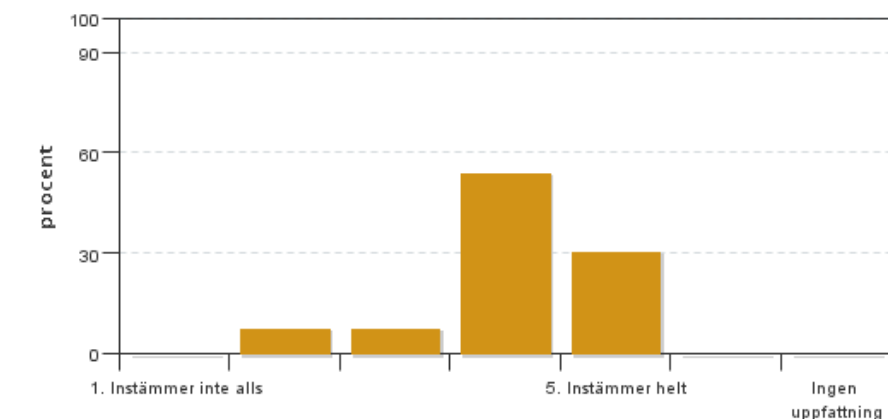


Antal svar: 13
Medel: 3,5
Median: 4

1: 0
2: 2
3: 3
4: 7
5: 1

Har ingen uppfattning: 0

5. Kursens lärandemoment (föreläsningar, litteratur, övningar med mera) har stöttat mitt lärande.



Antal svar: 13
Medel: 4,1
Median: 4

1: 0
2: 1
3: 1
4: 7
5: 4

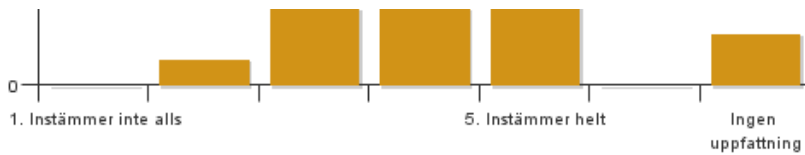
Har ingen uppfattning: 0

6. Jag anser att den sociala lärmiljön har varit inkluderande där olika tankar respekterades.



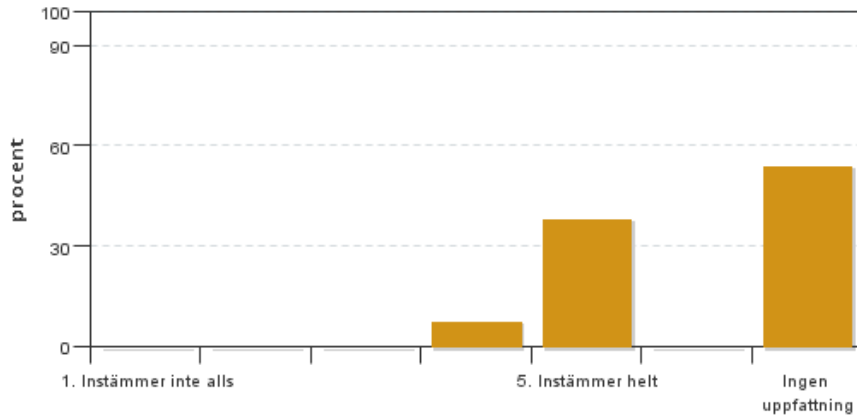
Antal svar: 13
Medel: 3,9
Median: 4

1: 0
2: 1
3: 3
4: 3
5: 4



Har ingen uppfattning: 2

7. Jag anser att den fysiska lärmiljön (exempelvis lokaler och utrustning) var tillfredställande.

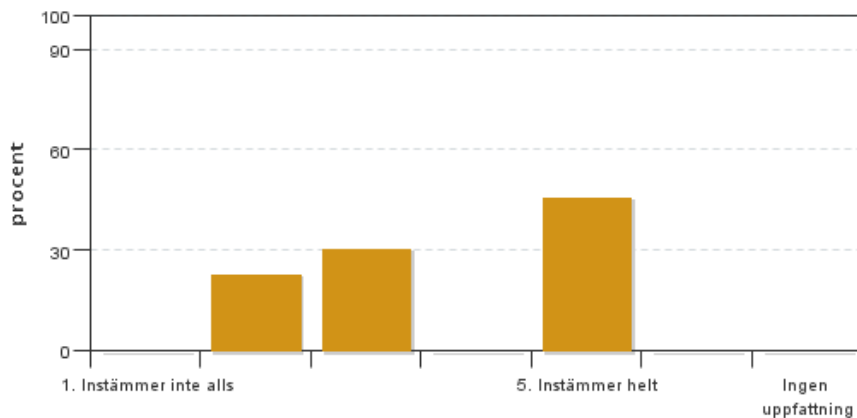


Antal svar: 13
Medel: 4,8
Median: 5

1: 0
2: 0
3: 0
4: 1
5: 5

Har ingen uppfattning: 7

8. Examinationen/-erna gav mig möjlighet att visa vad jag lärt mig under kursen, se lärandemål.

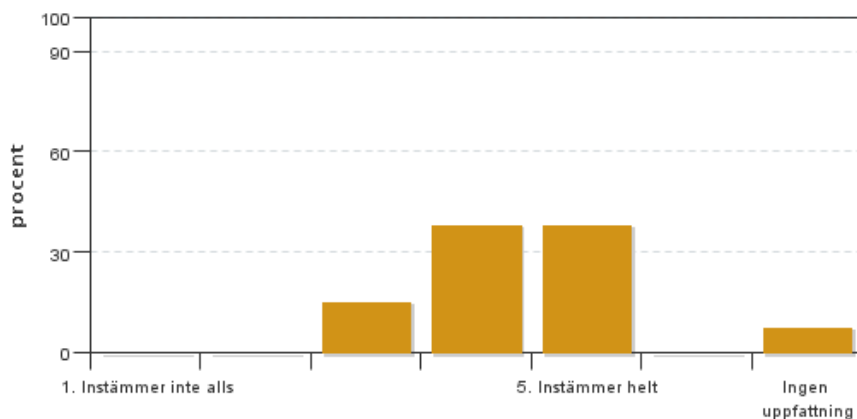


Antal svar: 13
Medel: 3,7
Median: 3

1: 0
2: 3
3: 4
4: 0
5: 6

Har ingen uppfattning: 0

9. Jag anser att kursen har berört hållbar utveckling (miljömässig, social och/eller ekonomisk hållbarhet).

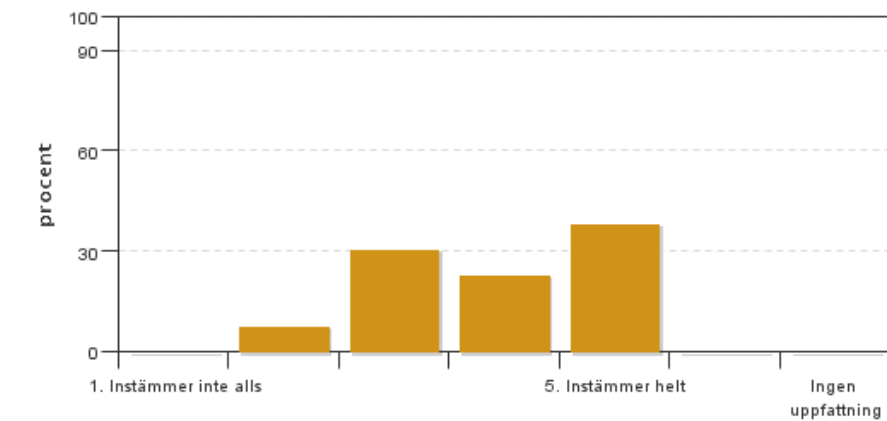


Antal svar: 13
Medel: 4,3
Median: 4

1: 0
2: 0
3: 2
4: 5
5: 5

Har ingen uppfattning: 1

10. Jag anser att kursen har berört internationella perspektiv.

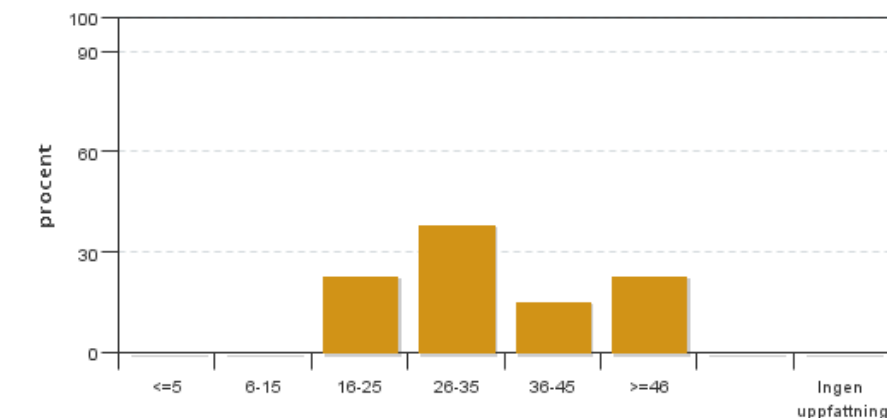


Antal svar: 13
 Medel: 3,9
 Median: 4

1: 0
 2: 1
 3: 4
 4: 3
 5: 5

Har ingen uppfattning: 0

11. Jag har i genomsnitt lagt ... timmar per vecka på kursen (inklusive schemalagd tid).

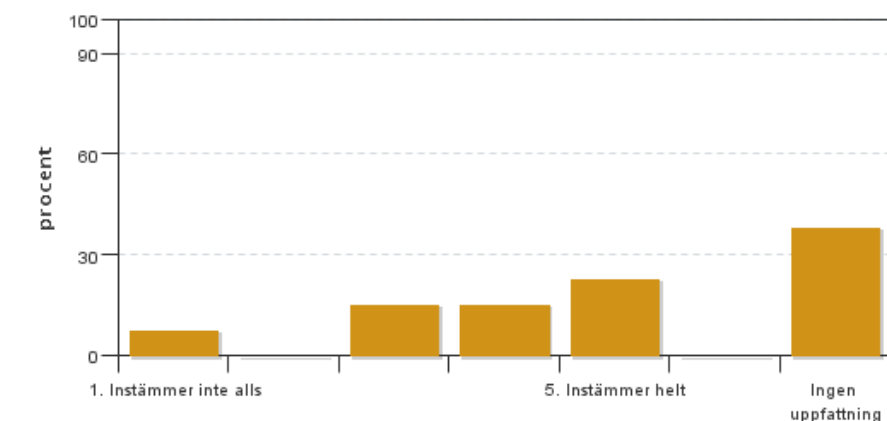


Antal svar: 13
 Medel: 32,9
 Median: 26-35

<=5: 0
 6-15: 0
 16-25: 3
 26-35: 5
 36-45: 2
 >=46: 3

Har ingen uppfattning: 0

12. Jag anser att kursen har berört ett genus- och jämställdhetsperspektiv i innehåll och praktik (t. ex. perspektiv på ämnet, kurslitteratur, fördelning av taltid och förekomst av härskartekniker).

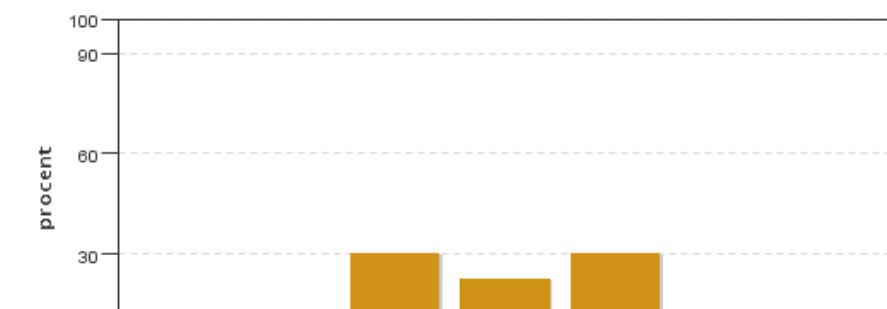


Antal svar: 13
 Medel: 3,8
 Median: 4

1: 1
 2: 0
 3: 2
 4: 2
 5: 3

Har ingen uppfattning: 5

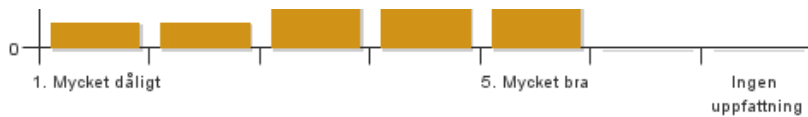
13. Vad är ditt helhetsintryck av att hela eller delar av utbildningen genomförts på distans?



Antal svar: 13
 Medel: 3,6
 Median: 4

1: 1
 2: 1
 3: 4
 4: 3
 5: 4

Har ingen uppfattning: 0



14. Vad fungerade väl i undervisningen på distans?

15. Vad fungerade mindre väl i undervisningen på distans?

Kursledarens kommentarer

Överlag ett gott betyg till kursen och många konstruktiva förslag till förbättringar. Inte supermånga svarande trots upprepade uppmaningar från främst studentrepresentanten, men även kursledare. Förhoppningsvis betyder detta att de som ej svarat inte har några starka åsikter i någon riktning positiv eller negativ. Övningen i Sävar var mycket uppskattad och vid övriga campusbaserade moment har restriktionerna fungerat väl. Skogsvägaravsnittet med Mikael och William fick också höga betyg. Att använda amanuens (William) ansågs positivt även för att överbrygga rädsla för att ställa dumma frågor.

Ett viktigt förbättringsförslag som framkommit ur kursutvärderingen och i samtal med studentrepresentanten är att det vore önskvärt med en tentafrågestund för vardera kursmoment. Tentaformen för distanstenta är inte optimal för den här kursen, på grund av bredden på alla frågor som behandlas under kursen blev examenstillfället väldigt långt. till nästa år bör examensform ses över ytterligare med eventuell återgång till salstentamen.

I Systemanalysen så vore det bra med exceldokument med siffror som delsvar på övningsuppgifterna, en typ av facit med delsteg rättade

Inför redovisningstillfället i Stamanalys och trävärdering var ett bra tips att alla ska få fylla i dokumentet på förhand (t.ex. via en gemensam google drive) så att redovisningstillfället kan fokusera på dialogen i högre grad än ifyllnad av dokumentet.

Träkemi (David Agar + Monica) har förväxlat med hållfasthetslabb och träfiberlabb i kursutvärderingen, men uppfattningen är att träkemin och David var uppskattad. Labbarna fungerade inte optimalt i det anpassade videoformatet, och förhoppningsvis kan dessa återgå till vanliga labbar nästa år igen.

Merparten av popvet bör genomföras under virkesläran för att få en så jämn arbetsbelastning på kursen som möjligt. Uppfattningen är att de flesta studenterna även gjorde så, men vi kan säkert på bättre sätt kommunicera ut att så även är tanken i schemalaggnings. Det blev viss krock i schemalaggnings i år pga att vi för sent blev varse om att tilldelningen av kamratgranskning på det populärvetenskapliga arbetet inte fungerade. Av den anledningen blev det tightare om tid för labbrapporterna som skulle genomföras under fredagen och slutföras veckan därpå.

Redovisningarna av det populärvetenskapliga arbetet var ett uppskattat moment då alla fick ta del av det jobb som andra gjort och lära sig mer om olika ämnen.

Det var första gången denna kurs gavs med fjärrundervisning, och det fungerade relativt bra.Handledning anses ha fungerat väldigt bra i breakoutrooms, till stor del bättre än det gör på plats i lokal på SLU när studenter är spridda över hela byggnaden. I tillbakagången till vanlig undervisning så ska vi definitivt ta med oss de positiva delarna i fjärrundervisningen i det nya schemat. Kommunikationen på Canvas led dock lite av att det var första gången kursen gavs under dessa format så strukturen för informationen var inte helt genomarbetad innan kursstart och vi läste därför ibland in oss i en struktur som inte var optimal ur kommunikationssynpunkt. Vissa saker blev onödigt röriga helt enkelt.

Studentrepresentantens kommentarer

Sammanställning kursvärdering Skogsteknologi och Virkeslära

Överlag: Endast 13 av 24 studenter har svarat, vilket ger en låg svarsfrekvens på 57%. Flera påminnelser har gjorts, under föreläsningar och via facebookgruppen av mig som studentrepresentant, samt via Canvas av lärare. Det är svårt att svara på om det låga engagemanget beror på distansundervisning (dvs att studenterna inte känner samma personliga ansvar för att hjälpa till när den enda kontakten med ansvariga lärare har skett via en skärm) eller om det beror på att man inte har några synpunkter på kursen.

På helhetsintryck får kursen en tydlig median på 4. Kommentarererna rör att kursen har känts bred, men också lite

spretig. Kursen får beröm för genomförandet på distans. Skogsteknologin uppfattas som mer strukturerad än virkesläran.

Gällande Canvas är det två läger, där några ger beröm för att det var tydligt strukturerat med moduler och några uppfattade sidan som ostrukturerat på grund av för många osorterade filer. Speciellt virkesläran nämns som att det var många filer, vilket antagligen bidrog till att den uppfattades som mer rörig.

Att ha den praktiska virkesläran på plats uppskattades, likaså att det infördes ett bokningssystem. Vissa tyckte att avstånd hölls, andra att så inte var fallet.

Förslag på förbättringar:

- Jämnare fördelning av inlämningsuppgifter över kursens gång genom bättre kommunikation mellan lärarna, men också tydligare kommunikering kring hur det är tänkt i schemat kring inlämningsuppgifter etc gentemot studenterna
- Tidigare information om tentorna, lägga in någon frågestund innan
- Bra strukturering med moduler i Canvas som kan bli ännu bättre genom bättre sortering av filerna. När det blir online blir det mer filer, så kanske ha en tydligare anvisning kring vad som är viktigt
- Uppgiften för träskydd kan bli tydligare, och föreläsningen mer kopplad till uppgiften
- På teknologidelen lyftes förslaget av kursledaren att lägga ut facit med ett excelark på siffrorna i "delstegen" för att underlätta, detta är nog en väldigt bra idé
- Redovisning av stamanalys och trädvärdering kan förbättras, genom att lägga ut ett gemensamt dokument som studenterna kan fylla i på förhand så att lektionstiden läggs på diskussion istället
- Det verkar som att de som har svarat på frågan om trækemi har syftat på hållfasthetslabbarna, så en mer tydlig indelning i moment är nog bra. Labbarna hade gett mer om de hade skett på plats.

Bra saker att ta med till kursen i framtiden:

- Att Popvet-arbetet och teknologin inte krockade, eftersom båda var ganska stora.
- En amauens var väldigt uppskattat, och gjorde antagligen att tröskeln för att fråga sänktes eftersom det är "en student som oss" snarare än en gästföreläsare.
- Momentet med skogsbilvägar var mycket uppskattat, ett förslag lyftes om att man skulle kunna vara ute och titta på praktisk vägdragning i någon annan kurs (när det inte är vinter) och det är en bra idé.
- Konceptet med breakoutrooms vid tekniska uppgifter, så att man kunde skärmdela, var bra.
- Besöket i Sävar var populärt!

Överlag ger sammanställningen av kursvärderingen en positiv bild med några konkreta saker som kan förbättras och andra saker som har uppfattats som väl fungerande.