



Skoglig produktion och miljö SH0146, 40001.2021

15 Hp
Studietakt = 100%
Nivå och djup = Grund
Kursledare = Torbjörn Valund

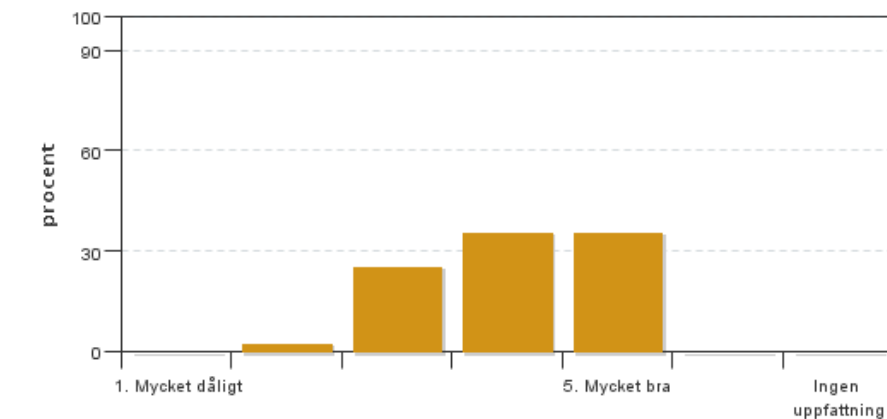
Värderingsresultat

Värderingsperiod: 2021-06-06 - 2021-06-27

Antal svar 39
Studentantal 59
Svarsfrekvens 66 %

Obligatoriska standardfrågor

1. Mitt helhetsintryck av kursen är:

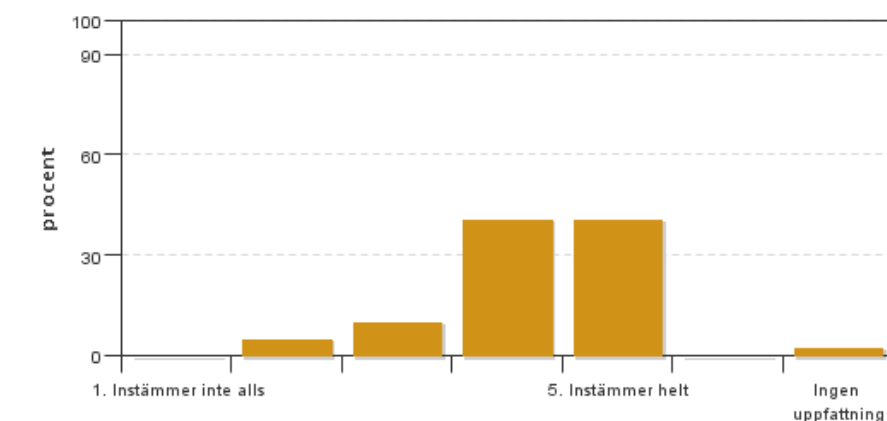


Antal svar: 39
Medel: 4,1
Median: 4

1: 0
2: 1
3: 10
4: 14
5: 14

Har ingen uppfattning: 0

2. Jag anser att kursens innehåll hade en tydlig koppling till kursens lärandemål.

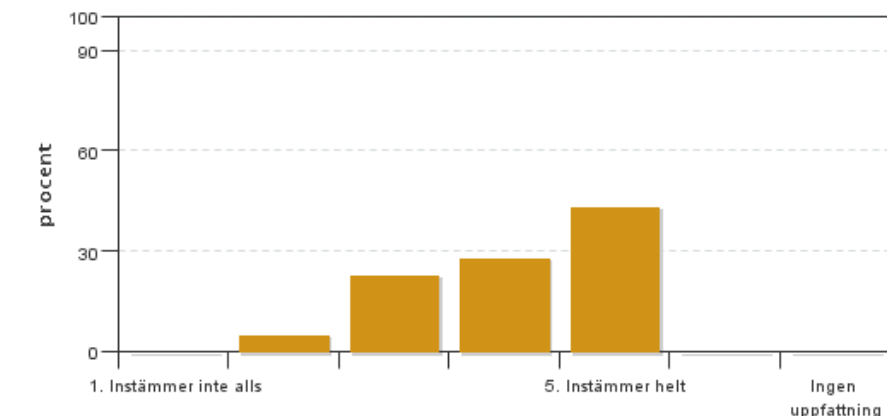


Antal svar: 39
Medel: 4,2
Median: 4

1: 0
2: 2
3: 4
4: 16
5: 16

Har ingen uppfattning: 1

3. Mina förkunskaper var tillräckliga för att tillgodogöra mig kursen.

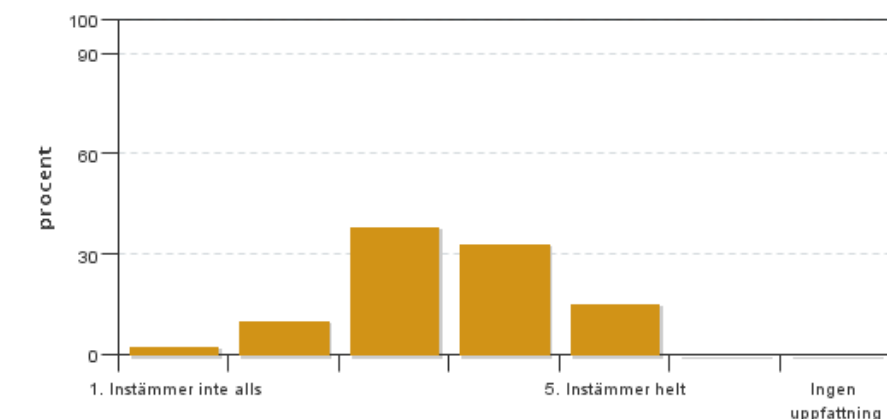


Antal svar: 39
Medel: 4,1
Median: 4

1: 0
2: 2
3: 9
4: 11
5: 17

Har ingen uppfattning: 0

4. Jag anser att kursinformationen var lättillgänglig.

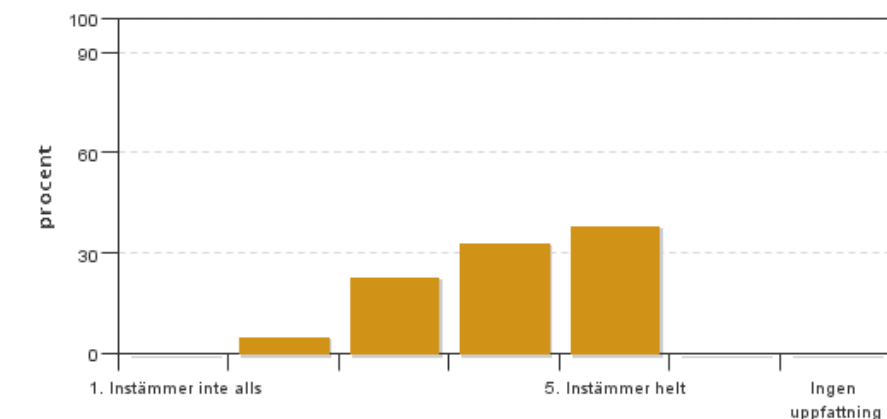


Antal svar: 39
Medel: 3,5
Median: 3

1: 1
2: 4
3: 15
4: 13
5: 6

Har ingen uppfattning: 0

5. Kursens lärandemoment (föreläsningar, litteratur, övningar med mera) har stöttat mitt lärande.

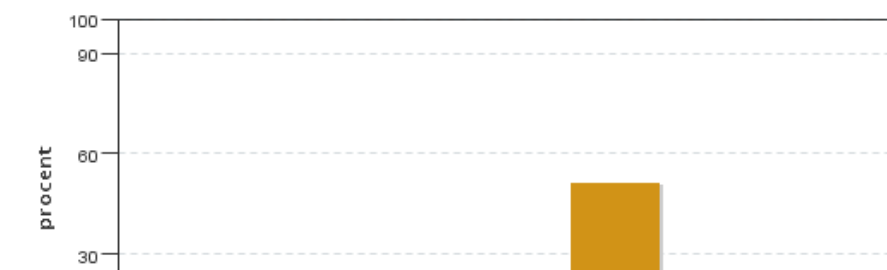


Antal svar: 39
Medel: 4,1
Median: 4

1: 0
2: 2
3: 9
4: 13
5: 15

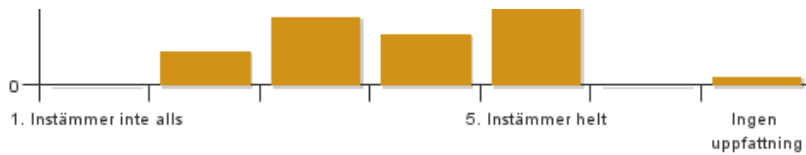
Har ingen uppfattning: 0

6. Jag anser att den sociala lärmiljön har varit inkluderande där olika tankar respekterades.



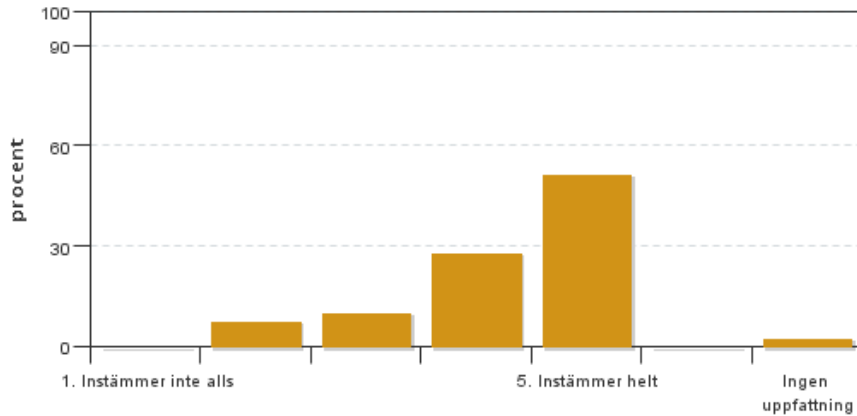
Antal svar: 39
Medel: 4,1
Median: 5

1: 0
2: 4
3: 8
4: 6
5: 20



Har ingen uppfattning: 1

7. Jag anser att den fysiska lärmiljön (exempelvis lokaler och utrustning) var tillfredställande.

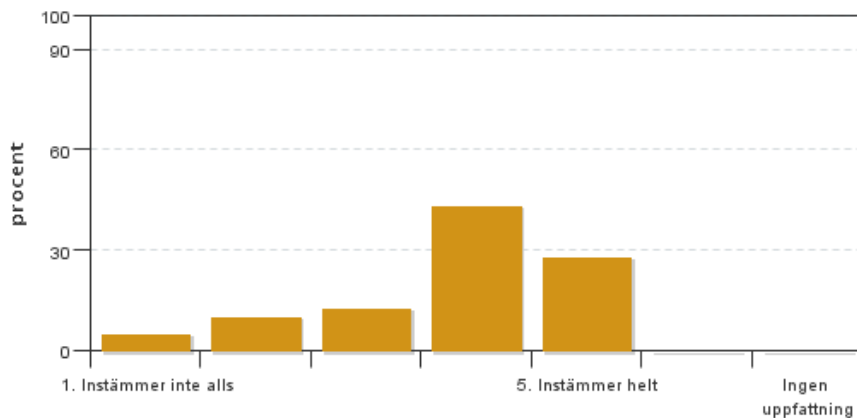


Antal svar: 39
Medel: 4,3
Median: 5

1: 0
2: 3
3: 4
4: 11
5: 20

Har ingen uppfattning: 1

8. Examinationen/-erna gav mig möjlighet att visa vad jag lärt mig under kursen, se lärandemål.

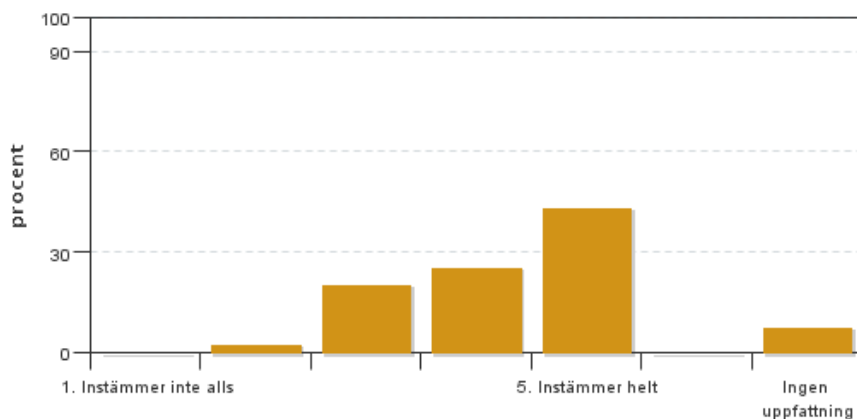


Antal svar: 39
Medel: 3,8
Median: 4

1: 2
2: 4
3: 5
4: 17
5: 11

Har ingen uppfattning: 0

9. Jag anser att kursen har berört hållbar utveckling (miljömässig, social och/eller ekonomisk hållbarhet).

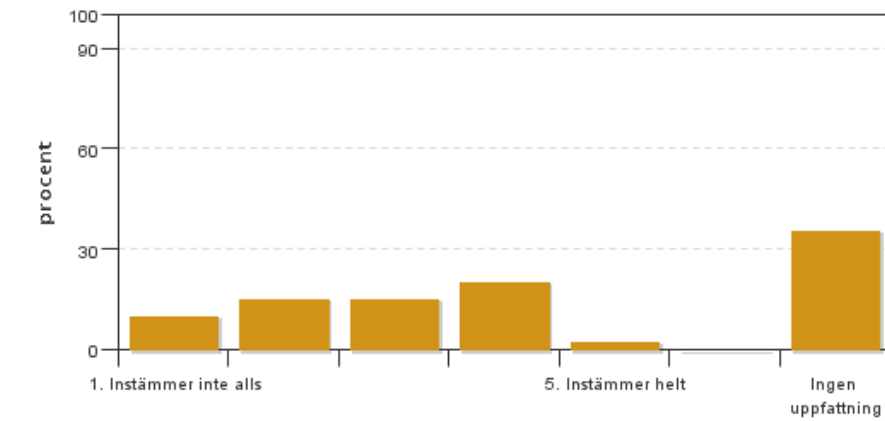


Antal svar: 39
Medel: 4,2
Median: 4

1: 0
2: 1
3: 8
4: 10
5: 17

Har ingen uppfattning: 3

10. Jag anser att kursen har berört ett genus- och jämställdhetsperspektiv i innehåll och praktik (t. ex. perspektiv på ämnet, kurslitteratur, fördelning av taltid och förekomst av härskartekniker).

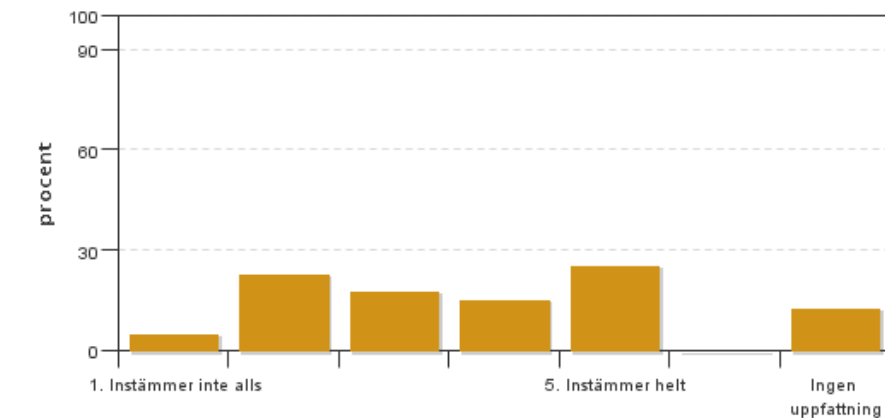


Antal svar: 39
 Medel: 2,8
 Median: 3

1: 4
 2: 6
 3: 6
 4: 8
 5: 1

Har ingen uppfattning: 14

11. Jag anser att kursen har berört internationella perspektiv.

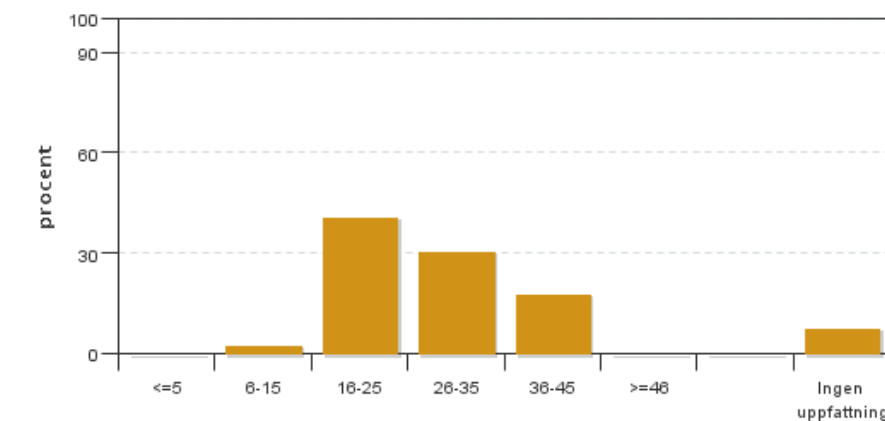


Antal svar: 39
 Medel: 3,4
 Median: 3

1: 2
 2: 9
 3: 7
 4: 6
 5: 10

Har ingen uppfattning: 5

12. Jag har i genomsnitt lagt ... timmar per vecka på kursen (inklusive schemalagd tid).

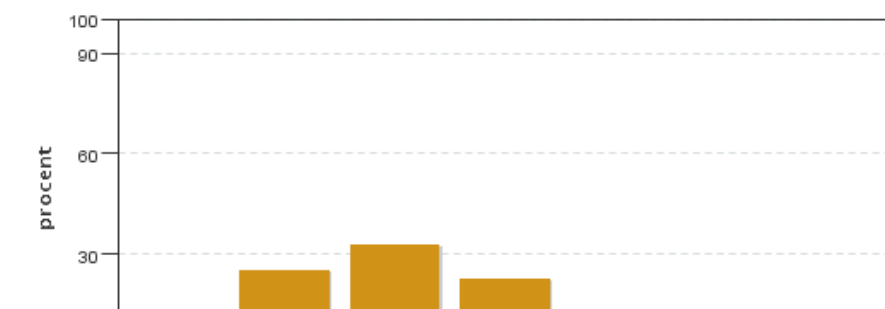


Antal svar: 39
 Medel: 26,9
 Median: 26-35

≤5: 0
 6-15: 1
 16-25: 16
 26-35: 12
 36-45: 7
 ≥46: 0

Har ingen uppfattning: 3

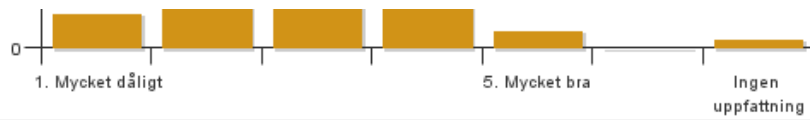
13. Vad är ditt helhetsintryck av att hela eller delar av utbildningen genomförts på distans?



Antal svar: 39
 Medel: 2,9
 Median: 3

1: 4
 2: 10
 3: 13
 4: 9
 5: 2

Har ingen uppfattning: 1



14. Vad fungerade väl i undervisningen på distans?

15. Vad fungerade mindre väl i undervisningen på distans?

Kursledarens kommentarer

Läraren har inte lämnat några kommentarer

Studentrepresentantens kommentarer

Studentrepresentanten har inte lämnat några kommentarer

Kontakta support: it-stod@slu.se - 018-67 6600