



## Skogen, marken, maskinen SH0144, 10001.2021

15 Hp  
Studietakt = 100%  
Nivå och djup = Grund  
Kursledare = Grzegorz Mikusinski

### Värderingsresultat

---

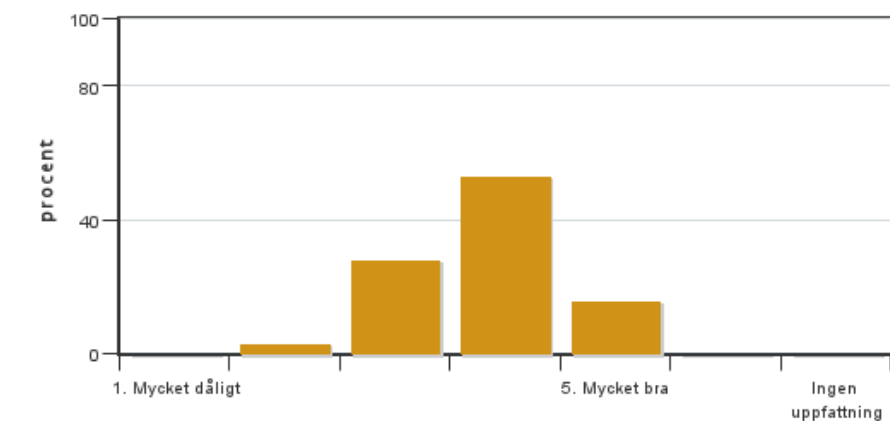
Värderingsperiod: 2020-10-25 - 2020-11-15

Antal svar 32  
Studentantal 59  
Svarsfrekvens 54 %

### Obligatoriska standardfrågor

---

#### 1. Mitt helhetsintryck av kursen är:

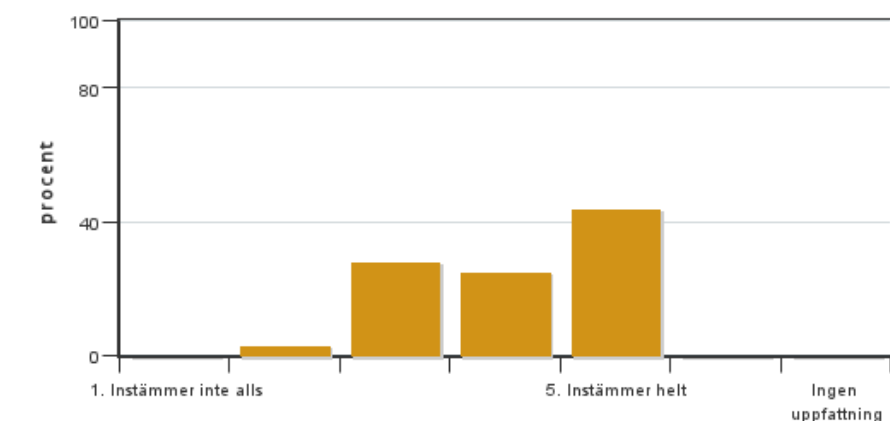


Antal svar: 32  
Medel: 3,8  
Median: 4

1: 0  
2: 1  
3: 9  
4: 17  
5: 5

Har ingen uppfattning: 0

#### 2. Jag anser att kursens innehåll hade en tydlig koppling till kursens lärandemål.

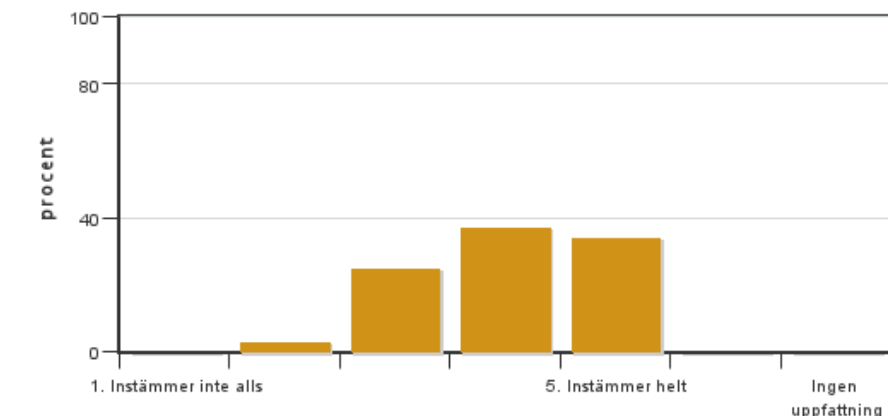


Antal svar: 32  
Medel: 4,1  
Median: 4

1: 0  
2: 1  
3: 9  
4: 8  
5: 14

Har ingen uppfattning: 0

**3. Mina förkunskaper var tillräckliga för att tillgodogöra mig kursen.**

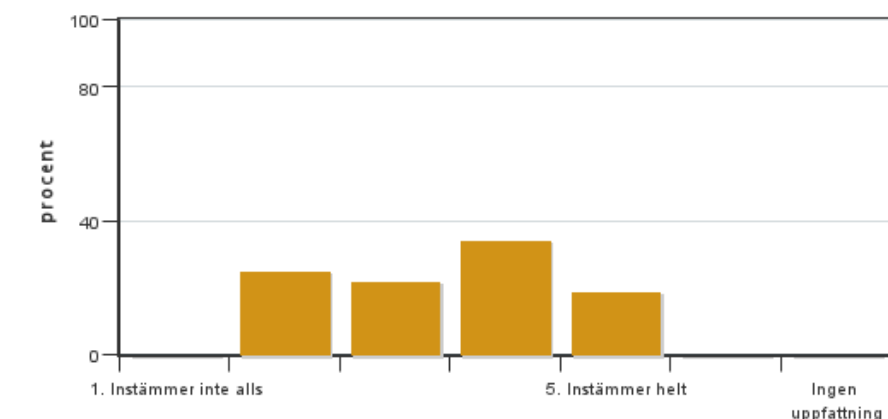


Antal svar: 32  
Medel: 4,0  
Median: 4

1: 0  
2: 1  
3: 8  
4: 12  
5: 11

Har ingen uppfattning: 0

**4. Jag anser att kursinformationen var lättillgänglig.**

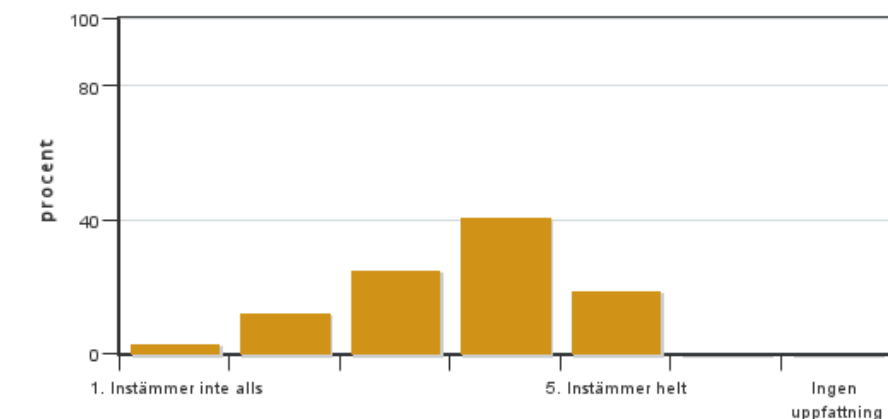


Antal svar: 32  
Medel: 3,5  
Median: 4

1: 0  
2: 8  
3: 7  
4: 11  
5: 6

Har ingen uppfattning: 0

**5. Kursens lärandemoment (föreläsningar, litteratur, övningar med mera) har stöttat mitt lärande.**



Antal svar: 32  
Medel: 3,6  
Median: 4

1: 1  
2: 4  
3: 8  
4: 13  
5: 6

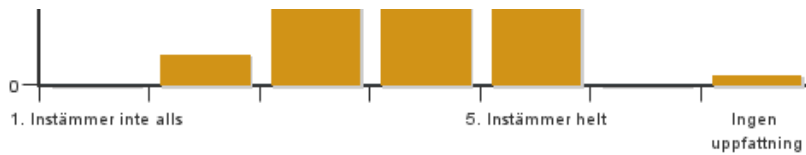
Har ingen uppfattning: 0

**6. Jag anser att den sociala lärmiljön har varit inkluderande där olika tankar respekterades.**



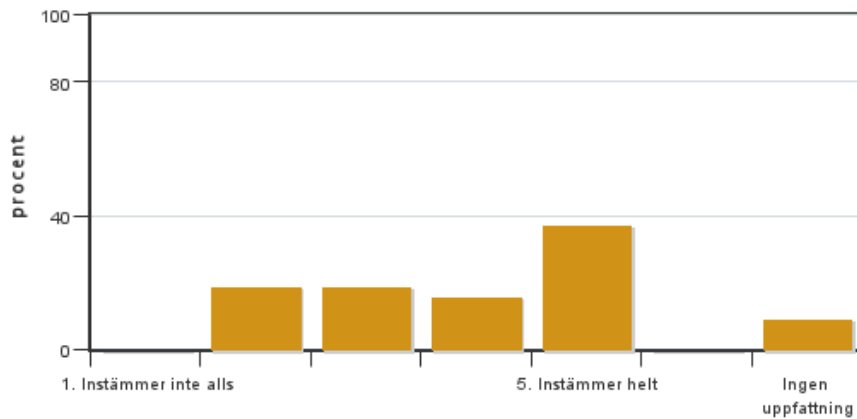
Antal svar: 32  
Medel: 3,9  
Median: 4

1: 0  
2: 3  
3: 8  
4: 8  
5: 12



Har ingen uppfattning: 1

**7. Jag anser att den fysiska lärmiljön (exempelvis lokaler och utrustning) var tillfredställande.**

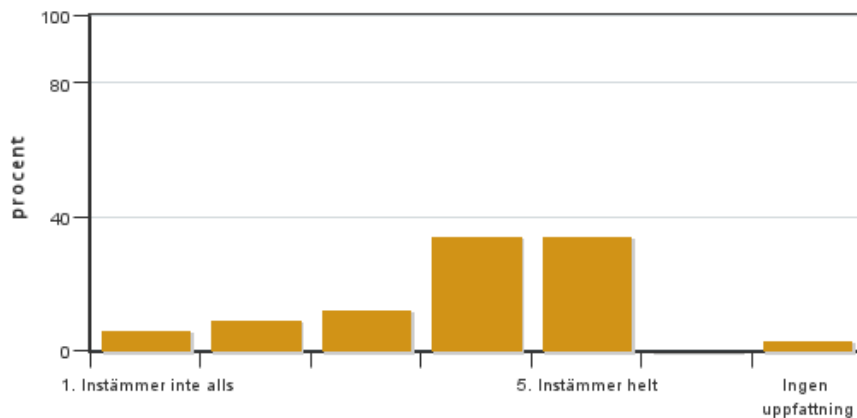


Antal svar: 32  
Medel: 3,8  
Median: 4

1: 0  
2: 6  
3: 6  
4: 5  
5: 12

Har ingen uppfattning: 3

**8. Examinationen/-erna gav mig möjlighet att visa vad jag lärt mig under kursen, se lärandemål.**

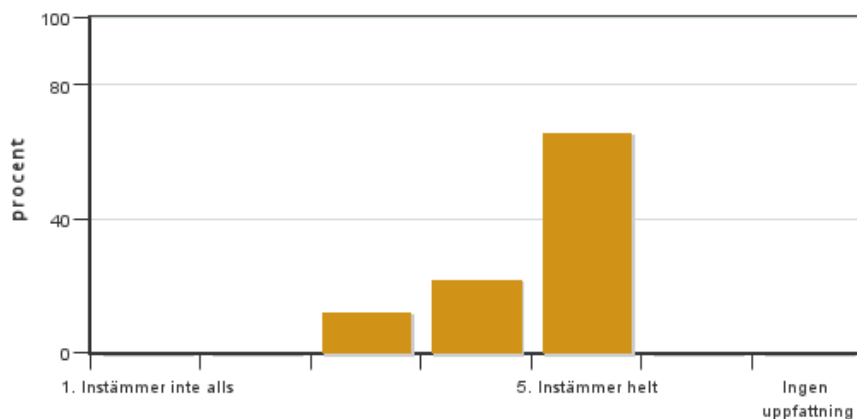


Antal svar: 32  
Medel: 3,8  
Median: 4

1: 2  
2: 3  
3: 4  
4: 11  
5: 11

Har ingen uppfattning: 1

**9. Jag anser att kursen har berört hållbar utveckling (miljömässig, social och/eller ekonomisk hållbarhet).**

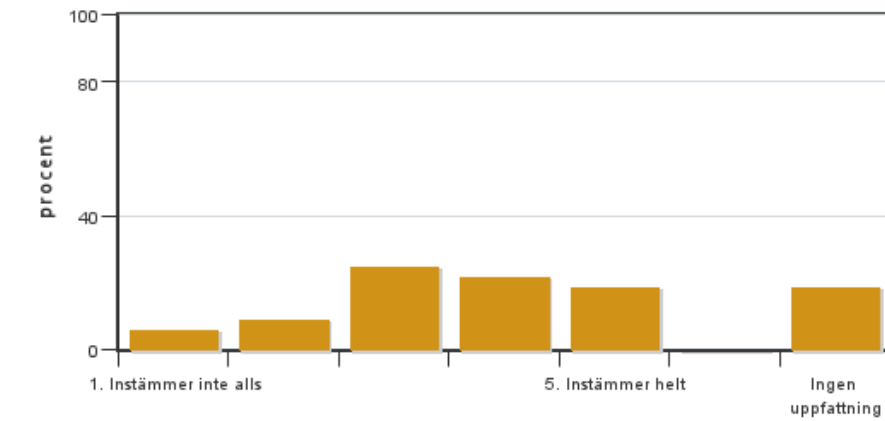


Antal svar: 32  
Medel: 4,5  
Median: 5

1: 0  
2: 0  
3: 4  
4: 7  
5: 21

Har ingen uppfattning: 0

**10. Jag anser att kursen har berört ett genus- och jämställdhetsperspektiv i innehåll och praktik (t. ex. perspektiv på ämnet, kurslitteratur, fördelning av taltid och förekomst av härskartekniker).**

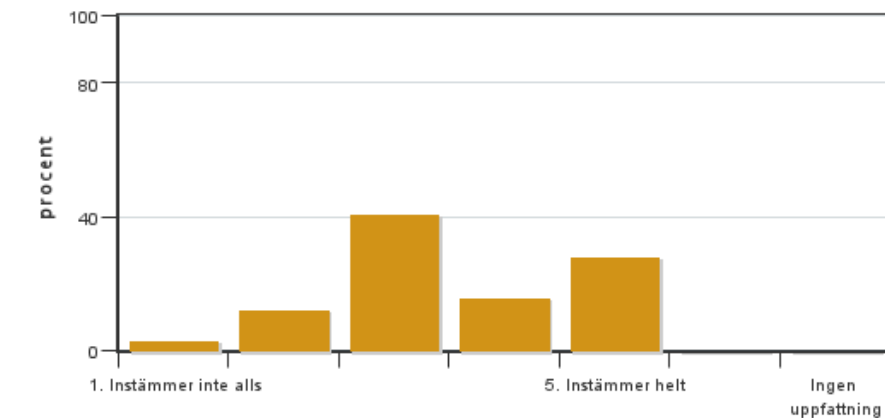


Antal svar: 32  
 Medel: 3,5  
 Median: 3

1: 2  
 2: 3  
 3: 8  
 4: 7  
 5: 6

Har ingen uppfattning: 6

**11. Jag anser att kursen har berört internationella perspektiv.**

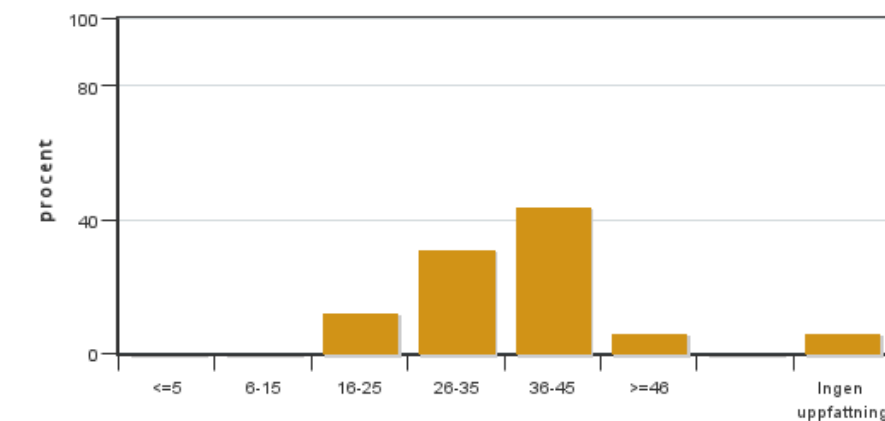


Antal svar: 32  
 Medel: 3,5  
 Median: 3

1: 1  
 2: 4  
 3: 13  
 4: 5  
 5: 9

Har ingen uppfattning: 0

**12. Jag har i genomsnitt lagt ... timmar per vecka på kursen (inklusive schemalagd tid).**

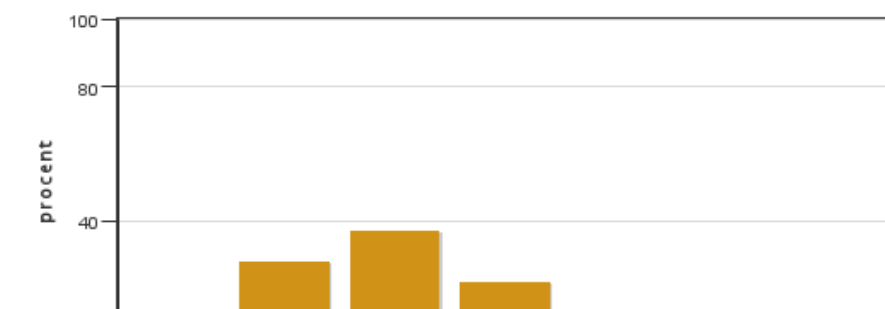


Antal svar: 32  
 Medel: 34,4  
 Median: 36-45

≤5: 0  
 6-15: 0  
 16-25: 4  
 26-35: 10  
 36-45: 14  
 ≥46: 2

Har ingen uppfattning: 2

**13. Om relevant, vad är ditt helhetsintryck av att hela eller delar av utbildningen genomförts på distans?**



Antal svar: 32  
 Medel: 2,8  
 Median: 3

1: 3  
 2: 9  
 3: 12  
 4: 7  
 5: 1

Har ingen uppfattning: 0

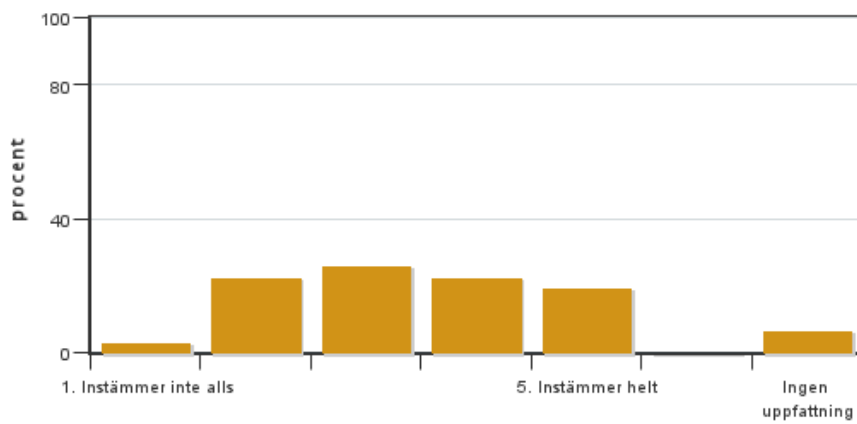


14. Om relevant, vad fungerade väl i undervisningen på distans?

15. Om relevant, vad fungerade mindre väl i undervisningen på distans?

## Egna frågor

16. Jag anser att kursens delmoment på engelska var inte särskild svåra.



Antal svar: 31  
Medel: 3,3  
Median: 3

1: 1  
2: 7  
3: 8  
4: 7  
5: 6

Har ingen uppfattning: 2

17. Vilken skriftlig uppgift inom delkursen ekologi var särskild svår för dig och varför?

17. Var det någonting som du saknade i kursen? Kommentera.

## Kursledarens kommentarer

Läraren har inte lämnat några kommentarer

## Studentrepresentantens kommentarer

Studentrepresentanten har inte lämnat några kommentarer