



## Kolning och skogshistoria SH0160, 50040.1819

7.5 Hp  
Studietakt = 50%  
Nivå och djup = Grund

### Värderingsresultat

---

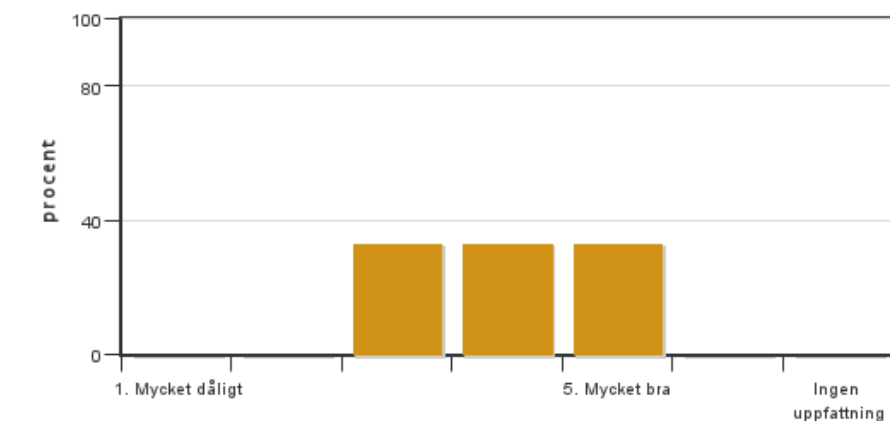
Värderingsperiod: 2019-08-25 - 2019-09-15

Antal svar 3  
Studentantal 15  
Svarsfrekvens 20 %

### Obligatoriska standardfrågor

---

#### 1. Mitt helhetsintryck av kursen är:

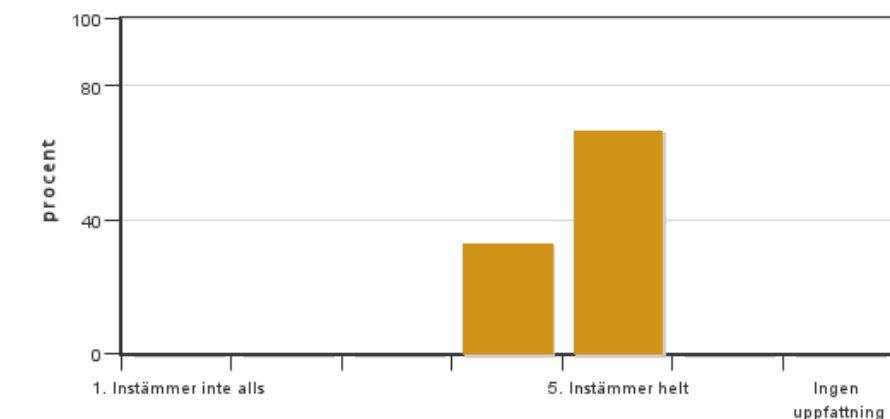


Antal svar: 3  
Medel: 4,0  
Median: 4

1: 0  
2: 0  
3: 1  
4: 1  
5: 1

Har ingen uppfattning: 0

#### 2. Jag anser att kursens innehåll hade en tydlig koppling till kursens lärandemål.

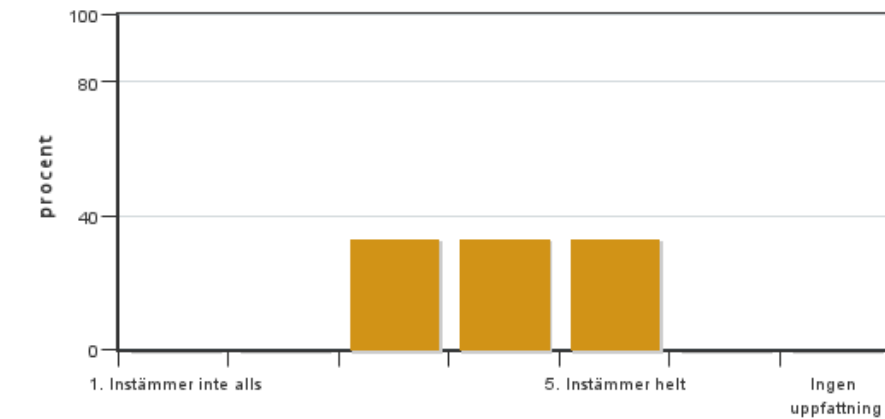


Antal svar: 3  
Medel: 4,7  
Median: 5

1: 0  
2: 0  
3: 0  
4: 1  
5: 2

Har ingen uppfattning: 0

#### 3. Mina förkunskaper var tillräckliga för att tillgodogöra mig kursen.

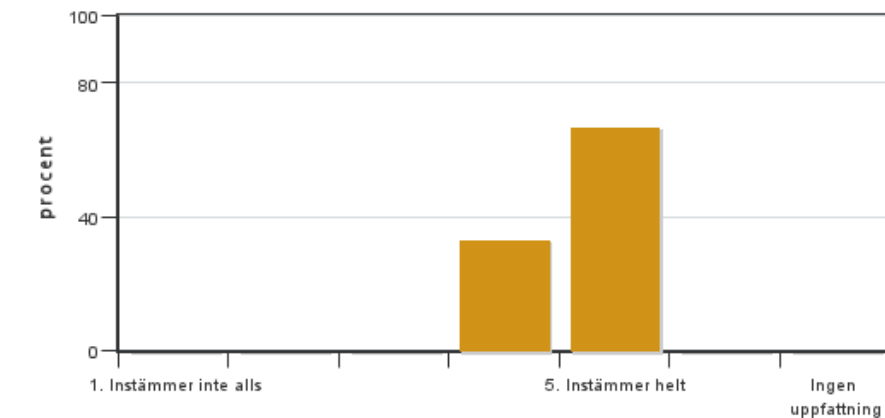


Antal svar: 3  
 Medel: 4,0  
 Median: 4

1: 0  
 2: 0  
 3: 1  
 4: 1  
 5: 1

Har ingen uppfattning: 0

**4. Jag anser att kursinformationen var lättillgänglig.**

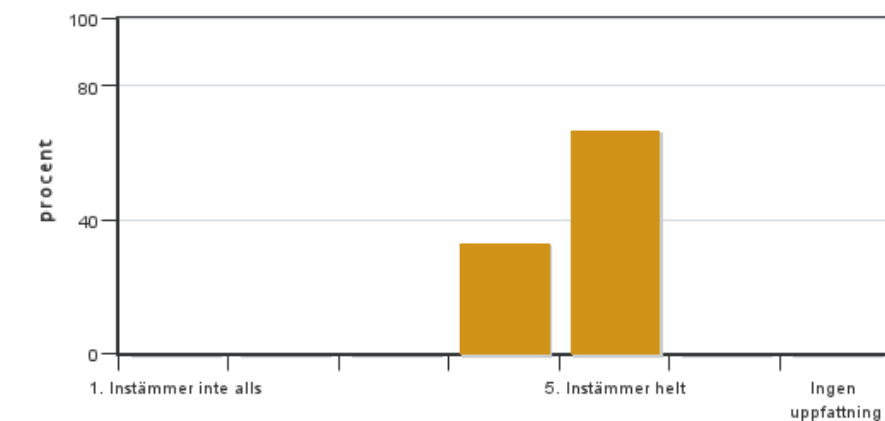


Antal svar: 3  
 Medel: 4,7  
 Median: 5

1: 0  
 2: 0  
 3: 0  
 4: 1  
 5: 2

Har ingen uppfattning: 0

**5. Kursens lärandemoment (föreläsningar, litteratur, övningar med mera) har stöttat mitt lärande.**



Antal svar: 3  
 Medel: 4,7  
 Median: 5

1: 0  
 2: 0  
 3: 0  
 4: 1  
 5: 2

Har ingen uppfattning: 0

**6. Jag anser att den sociala lärmiljön har varit inkluderande där olika tankar respekterades.**



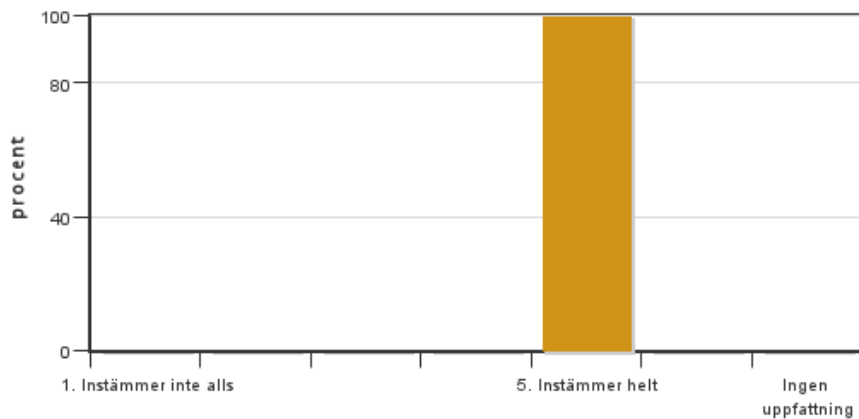
Antal svar: 3  
 Medel: 5,0  
 Median: 5

1: 0  
 2: 0  
 3: 0  
 4: 0  
 5: 3

Har ingen uppfattning: 0



7. Jag anser att den fysiska lärmiljön (exempelvis lokaler och utrustning) var tillfredställande.



Antal svar: 3

Medel: 5,0

Median: 5

1: 0

2: 0

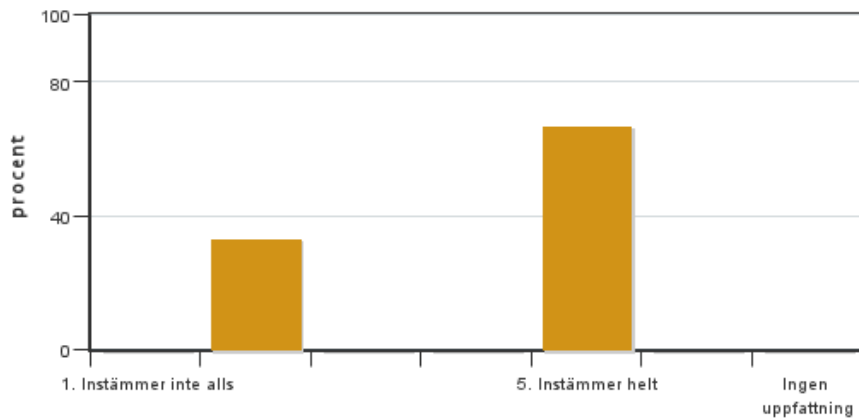
3: 0

4: 0

5: 3

Har ingen uppfattning: 0

8. Examinationen/-erna gav mig möjlighet att visa vad jag lärt mig under kursen, se lärandemål.



Antal svar: 3

Medel: 4,0

Median: 5

1: 0

2: 1

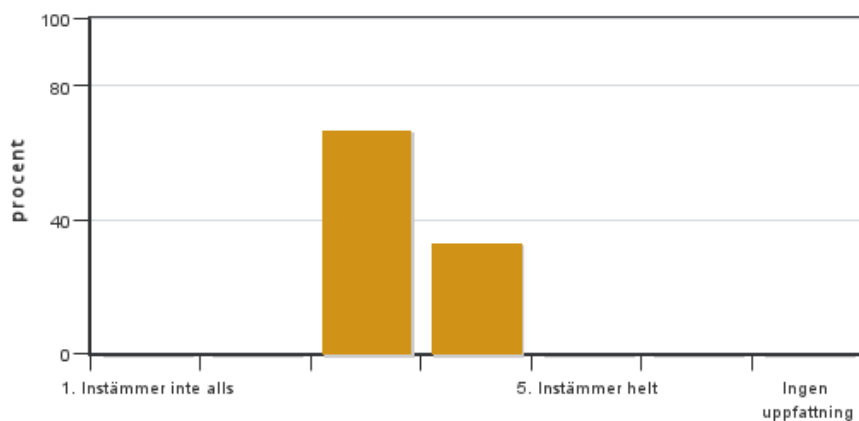
3: 0

4: 0

5: 2

Har ingen uppfattning: 0

9. Jag anser att kursen har berört hållbar utveckling (miljömässig, social och/eller ekonomisk hållbarhet).



Antal svar: 3

Medel: 3,3

Median: 3

1: 0

2: 0

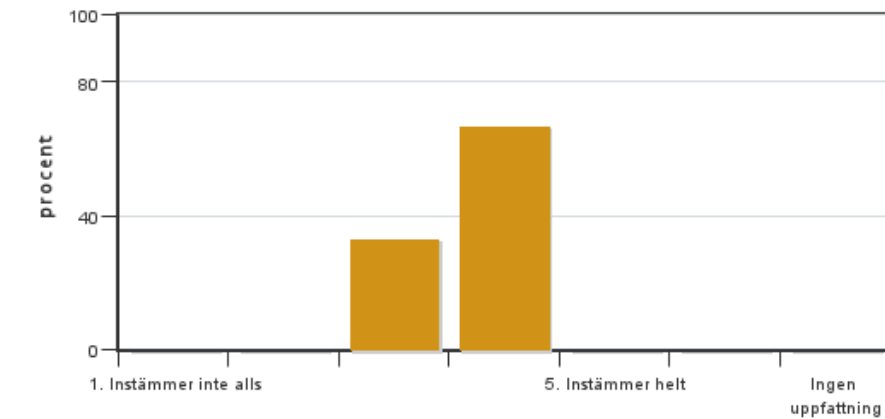
3: 2

4: 1

5: 0

Har ingen uppfattning: 0

10. Jag anser att kursen har berört ett genus- och jämställdhetsperspektiv i innehåll och praktik (t. ex. perspektiv på ämnet, kurslitteratur, fördelning av taltid och förekomst av härskartekniker).

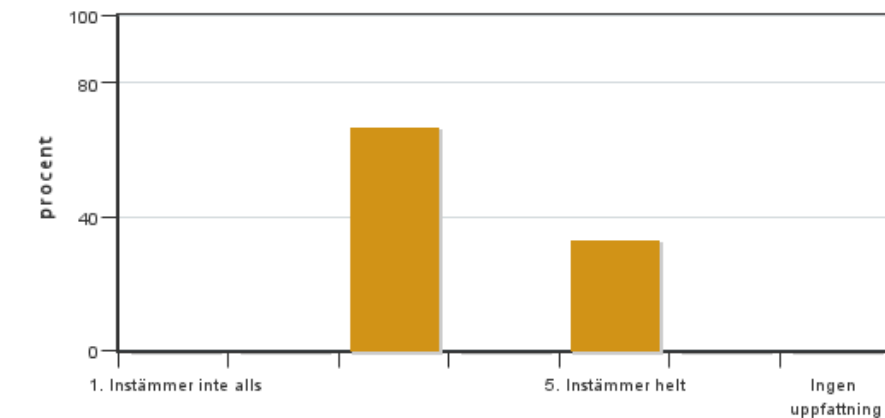


Antal svar: 3  
 Medel: 3,7  
 Median: 4

1: 0  
 2: 0  
 3: 1  
 4: 2  
 5: 0

Har ingen uppfattning: 0

### 11. Jag anser att kursen har berört internationella perspektiv.

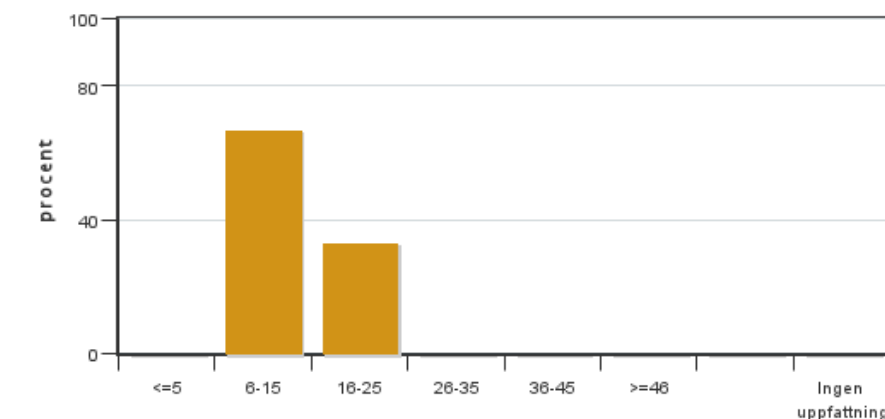


Antal svar: 3  
 Medel: 3,7  
 Median: 3

1: 0  
 2: 0  
 3: 2  
 4: 0  
 5: 1

Har ingen uppfattning: 0

### 12. Jag har i genomsnitt lagt ... timmar per vecka på kursen (inklusive schemalagd tid).



Antal svar: 3  
 Medel: 13,3  
 Median: 6-15

≤5: 0  
 6-15: 2  
 16-25: 1  
 26-35: 0  
 36-45: 0  
 ≥46: 0

Har ingen uppfattning: 0

## Kursledarens kommentarer

Läraren har inte lämnat några kommentarer

## Studentrepresentantens kommentarer

Studentrepresentanten har inte lämnat några kommentarer

---

Kontakta support: [support@slu.se](mailto:support@slu.se) - 018-67 6600