



Hållbar skötsel av grönytor och naturmarker samt växtkännedom LK0360, 40138.1920

15 Hp
Studietakt = 100%
Nivå och djup = Grund -
Kursledare = Johan Ronnesjö

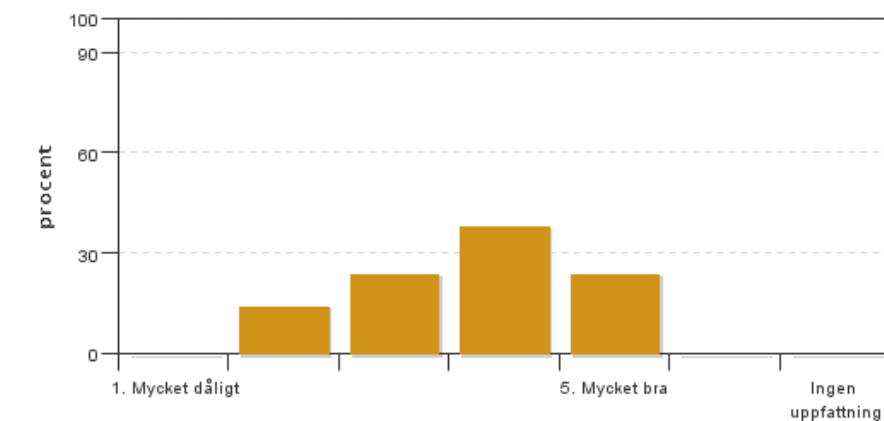
Värderingsresultat

Värderingsperiod: 2020-05-31 - 2020-06-21

Antal svar 21
Studentantal 28
Svarsfrekvens 75 %

Obligatoriska standardfrågor

1. Mitt helhetsintryck av kursen är:

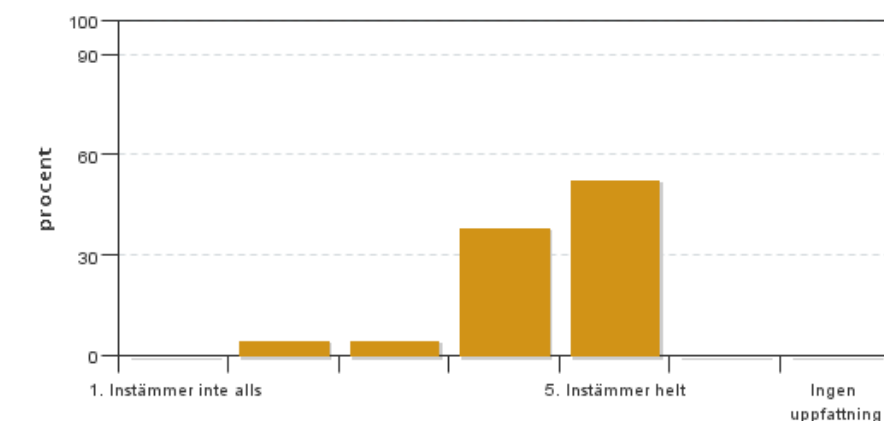


Antal svar: 21
Medel: 3,7
Median: 4

1: 0
2: 3
3: 5
4: 8
5: 5

Har ingen uppfattning: 0

2. Jag anser att kursens innehåll hade en tydlig koppling till kursens lärandemål.

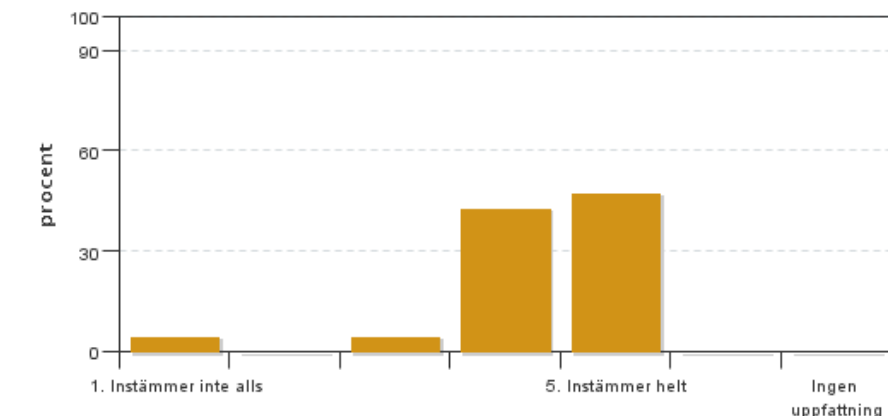


Antal svar: 21
Medel: 4,4
Median: 5

1: 0
2: 1
3: 1
4: 8
5: 11

Har ingen uppfattning: 0

3. Mina förkunskaper var tillräckliga för att tillgodogöra mig kursen.

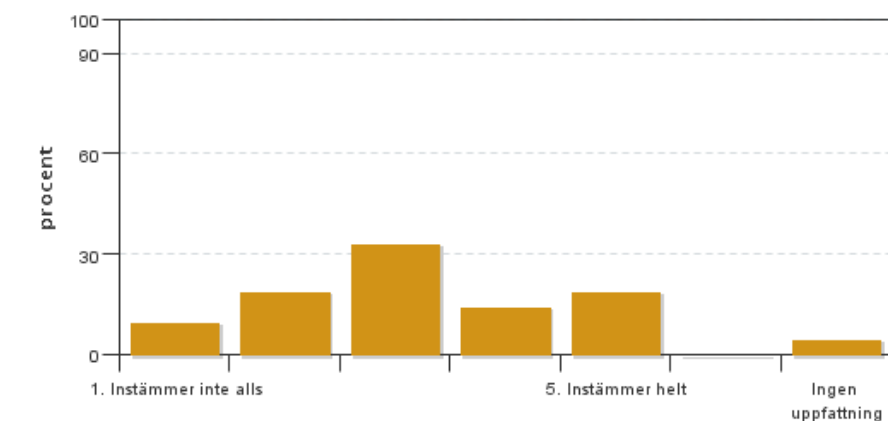


Antal svar: 21
Medel: 4,3
Median: 4

1: 1
2: 0
3: 1
4: 9
5: 10

Har ingen uppfattning: 0

4. Jag anser att kursinformationen var lättillgänglig.

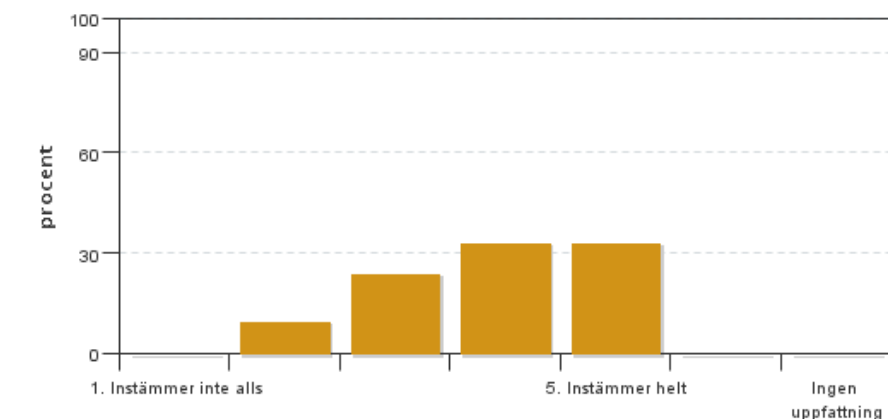


Antal svar: 21
Medel: 3,2
Median: 3

1: 2
2: 4
3: 7
4: 3
5: 4

Har ingen uppfattning: 1

5. Kursens lärandemoment (föreläsningar, litteratur, övningar med mera) har stöttat mitt lärande.

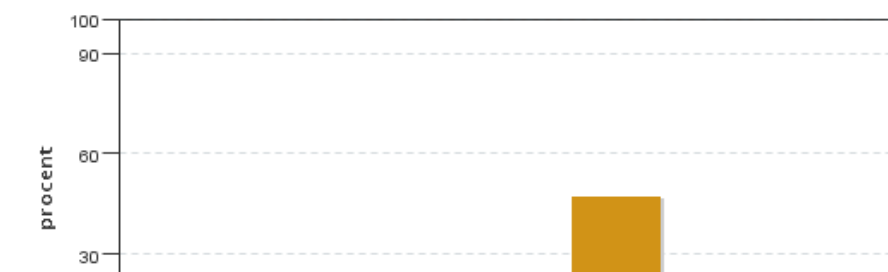


Antal svar: 21
Medel: 3,9
Median: 4

1: 0
2: 2
3: 5
4: 7
5: 7

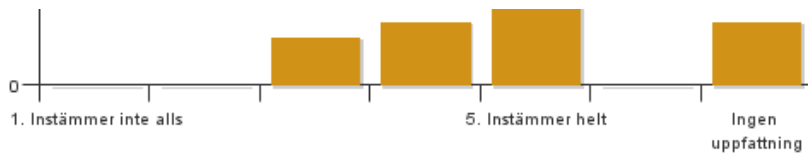
Har ingen uppfattning: 0

6. Jag anser att den sociala lärmiljön har varit inkluderande där olika tankar respekterades.



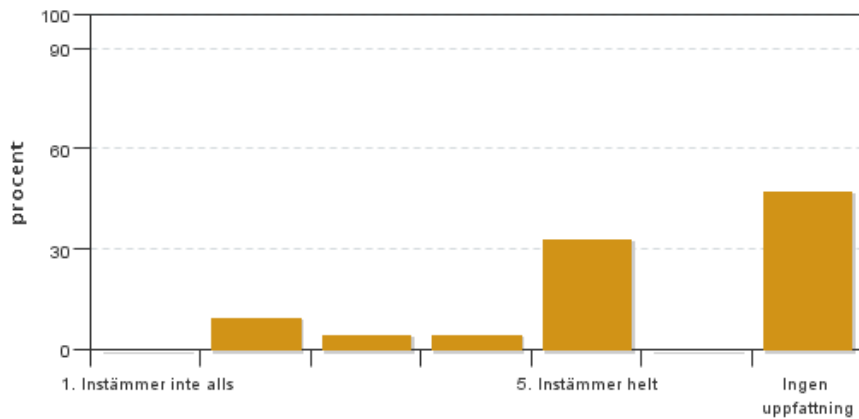
Antal svar: 21
Medel: 4,4
Median: 5

1: 0
2: 0
3: 3
4: 4
5: 10



Har ingen uppfattning: 4

7. Jag anser att den fysiska lärmiljön (exempelvis lokaler och utrustning) var tillfredställande.

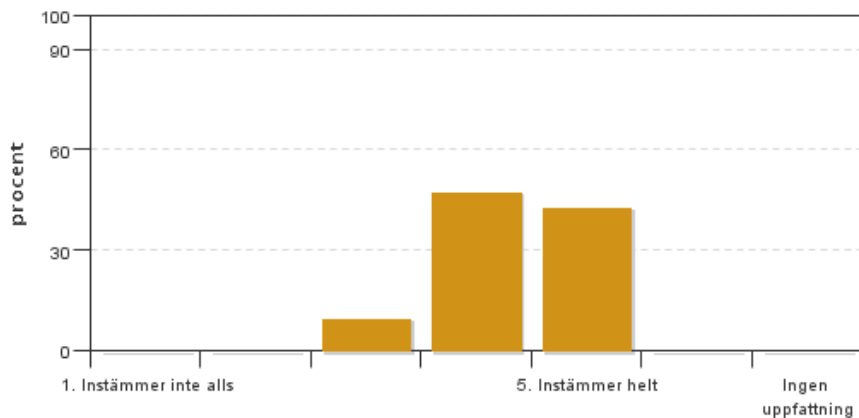


Antal svar: 21
Medel: 4,2
Median: 5

1: 0
2: 2
3: 1
4: 1
5: 7

Har ingen uppfattning: 10

8. Examinationen/-erna gav mig möjlighet att visa vad jag lärt mig under kursen, se lärandemål.

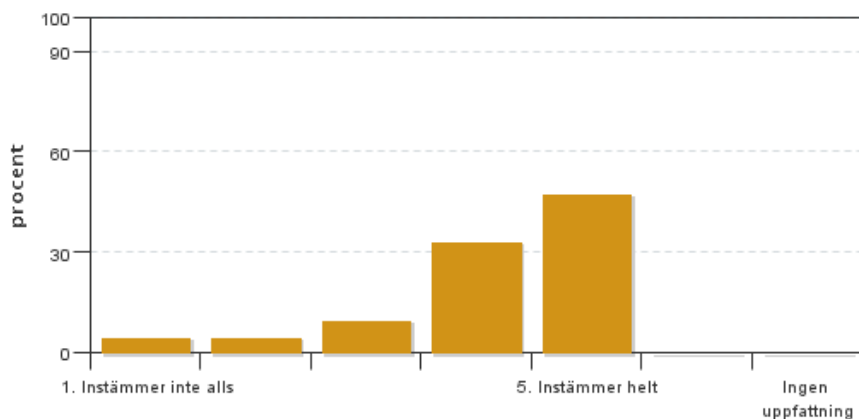


Antal svar: 21
Medel: 4,3
Median: 4

1: 0
2: 0
3: 2
4: 10
5: 9

Har ingen uppfattning: 0

9. Jag anser att kursen har berört hållbar utveckling (miljömässig, social och/eller ekonomisk hållbarhet).

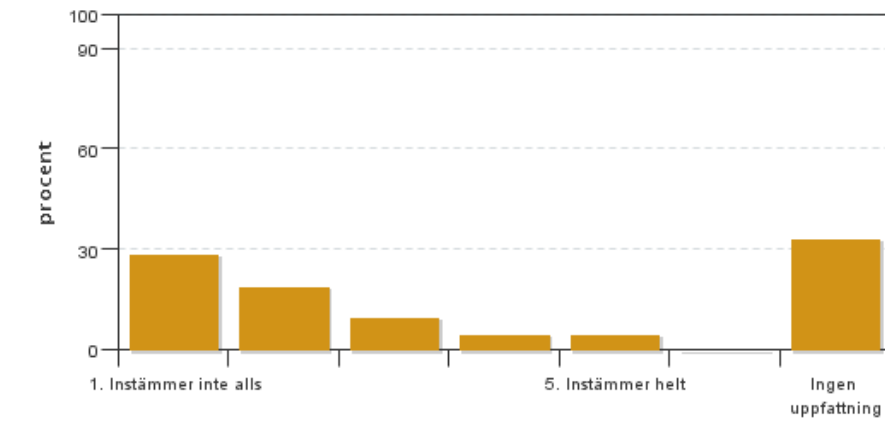


Antal svar: 21
Medel: 4,1
Median: 4

1: 1
2: 1
3: 2
4: 7
5: 10

Har ingen uppfattning: 0

10. Jag anser att kursen har berört internationella perspektiv.

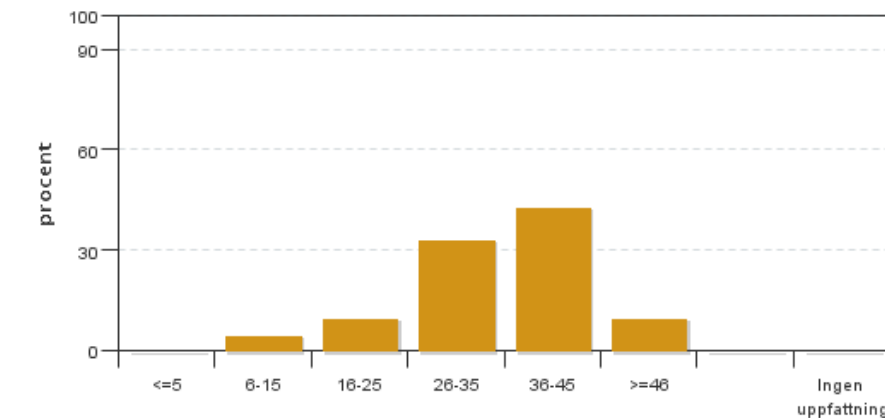


Antal svar: 21
 Medel: 2,1
 Median: 2

1: 6
 2: 4
 3: 2
 4: 1
 5: 1

Har ingen uppfattning: 7

11. Jag har i genomsnitt lagt ... timmar per vecka på kursen (inklusive schemalagd tid).

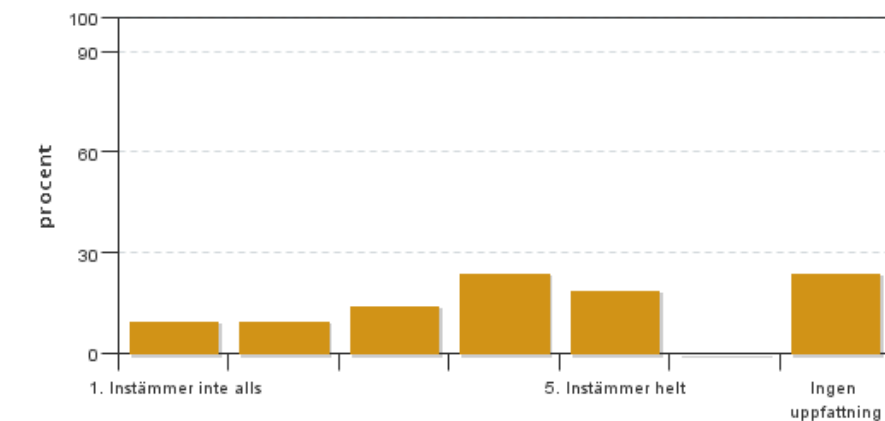


Antal svar: 21
 Medel: 33,9
 Median: 36-45

≤5: 0
 6-15: 1
 16-25: 2
 26-35: 7
 36-45: 9
 ≥46: 2

Har ingen uppfattning: 0

12. Jag anser att kursen har berört ett genus- och jämställdhetsperspektiv i innehåll och praktik (t. ex. perspektiv på ämnet, kurslitteratur, fördelning av taltid och förekomst av härskartekniker).

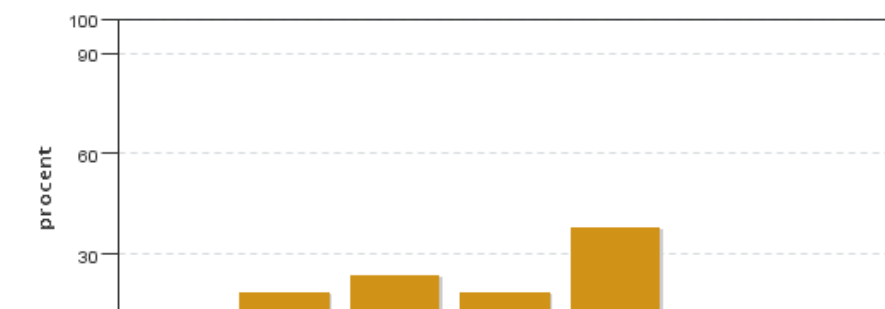


Antal svar: 21
 Medel: 3,4
 Median: 4

1: 2
 2: 2
 3: 3
 4: 5
 5: 4

Har ingen uppfattning: 5

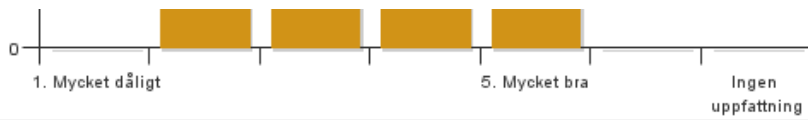
13. Vad är ditt helhetsintryck av att utbildningen genomförts på distans?



Antal svar: 21
 Medel: 3,8
 Median: 4

1: 0
 2: 4
 3: 5
 4: 4
 5: 8

Har ingen uppfattning: 0



14. Vad fungerade väl i undervisningen på distans?

15. Vad fungerade mindre väl i undervisningen på distans?

Kursledarens kommentarer

Läraren har inte lämnat några kommentarer

Studentrepresentantens kommentarer

Studentrepresentanten har inte lämnat några kommentarer

Kontakta support: it-stod@slu.se - 018-67 6600