



Markprojektering LK0359, 30280.1920

15 Hp
Studietakt = 100%
Nivå och djup = Grund -
Kursledare = Emma Butler

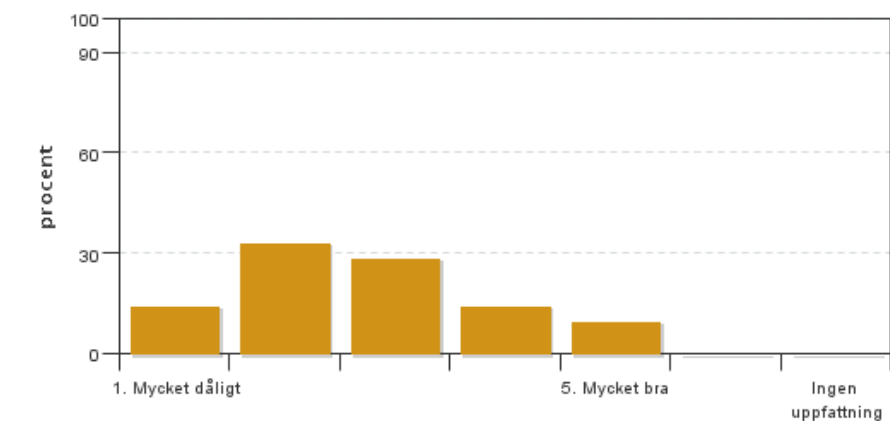
Värderingsresultat

Värderingsperiod: 2020-03-24 - 2020-04-14

Antal svar 21
Studentantal 28
Svarsfrekvens 75 %

Obligatoriska standardfrågor

1. Mitt helhetsintryck av kursen är:

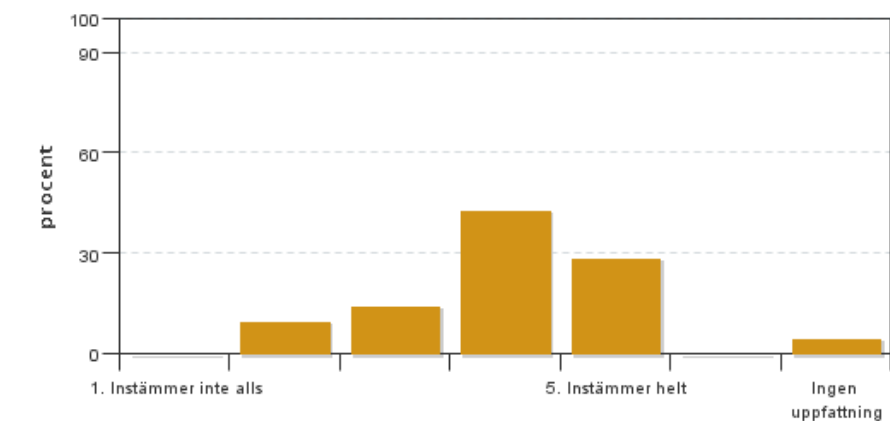


Antal svar: 21
Medel: 2,7
Median: 3

1: 3
2: 7
3: 6
4: 3
5: 2

Har ingen uppfattning: 0

2. Jag anser att kursens innehåll hade en tydlig koppling till kursens lärandemål.

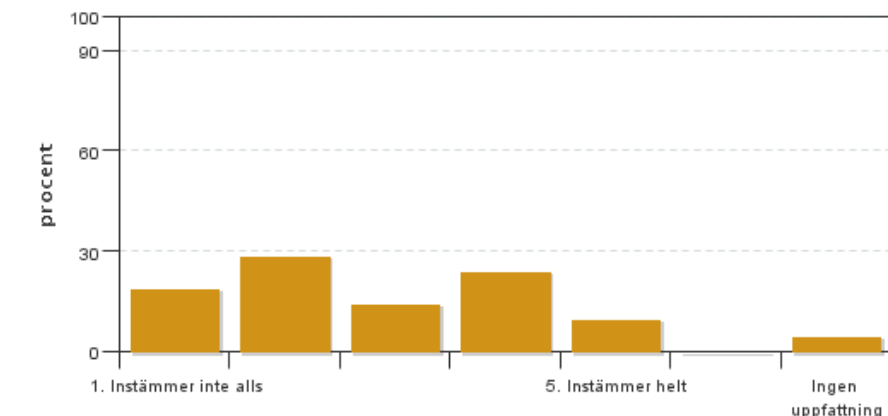


Antal svar: 21
Medel: 4,0
Median: 4

1: 0
2: 2
3: 3
4: 9
5: 6

Har ingen uppfattning: 1

3. Mina förkunskaper var tillräckliga för att tillgodogöra mig kursen.

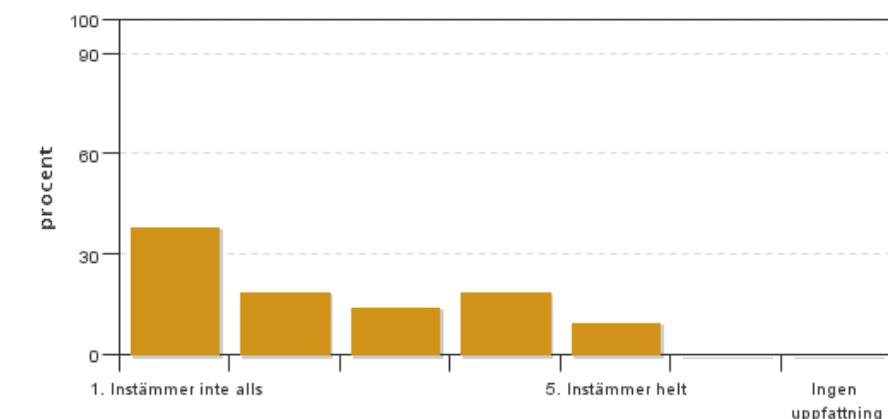


Antal svar: 21
Medel: 2,8
Median: 2

1: 4
2: 6
3: 3
4: 5
5: 2

Har ingen uppfattning: 1

4. Jag anser att kursinformationen var lättillgänglig.

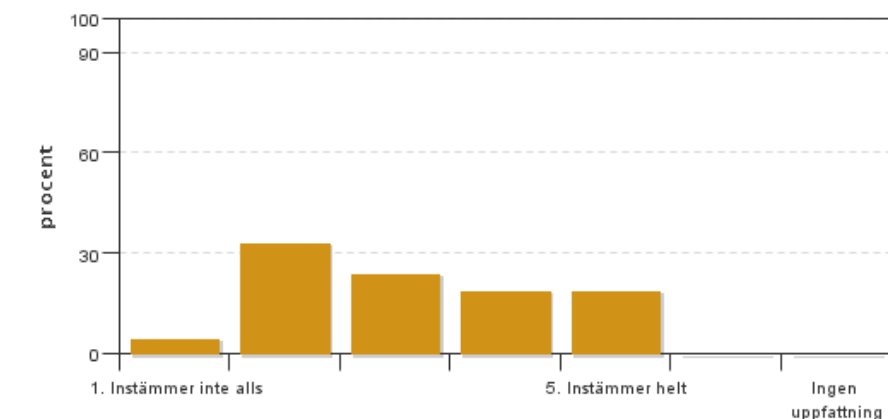


Antal svar: 21
Medel: 2,4
Median: 2

1: 8
2: 4
3: 3
4: 4
5: 2

Har ingen uppfattning: 0

5. Kursens lärandemoment (föreläsningar, litteratur, övningar med mera) har stöttat mitt lärande.

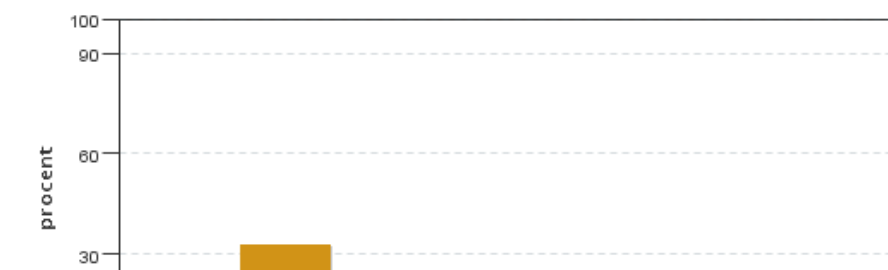


Antal svar: 21
Medel: 3,1
Median: 3

1: 1
2: 7
3: 5
4: 4
5: 4

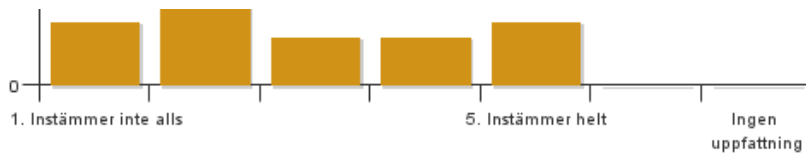
Har ingen uppfattning: 0

6. Jag anser att den sociala lärmiljön har varit inkluderande där olika tankar respekterades.



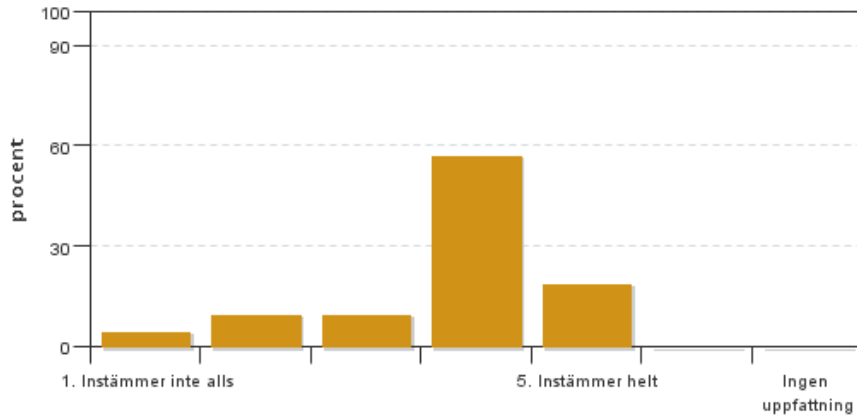
Antal svar: 21
Medel: 2,8
Median: 2

1: 4
2: 7
3: 3
4: 3
5: 4



Har ingen uppfattning: 0

7. Jag anser att den fysiska lärmiljön (exempelvis lokaler och utrustning) var tillfredställande.

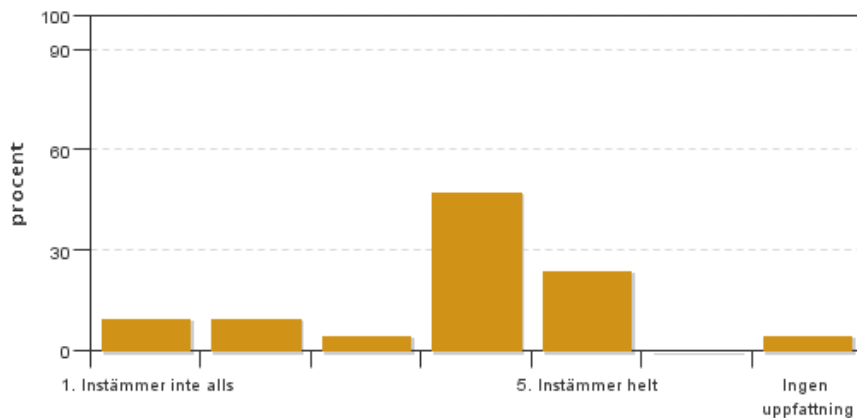


Antal svar: 21
Medel: 3,8
Median: 4

1: 1
2: 2
3: 2
4: 12
5: 4

Har ingen uppfattning: 0

8. Examinationen/-erna gav mig möjlighet att visa vad jag lärt mig under kursen, se lärandemål.

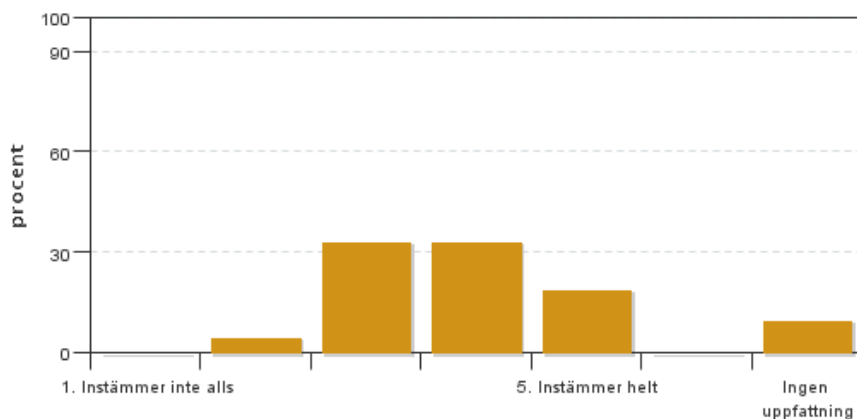


Antal svar: 21
Medel: 3,7
Median: 4

1: 2
2: 2
3: 1
4: 10
5: 5

Har ingen uppfattning: 1

9. Jag anser att kursen har berört hållbar utveckling (miljömässig, social och/eller ekonomisk hållbarhet).

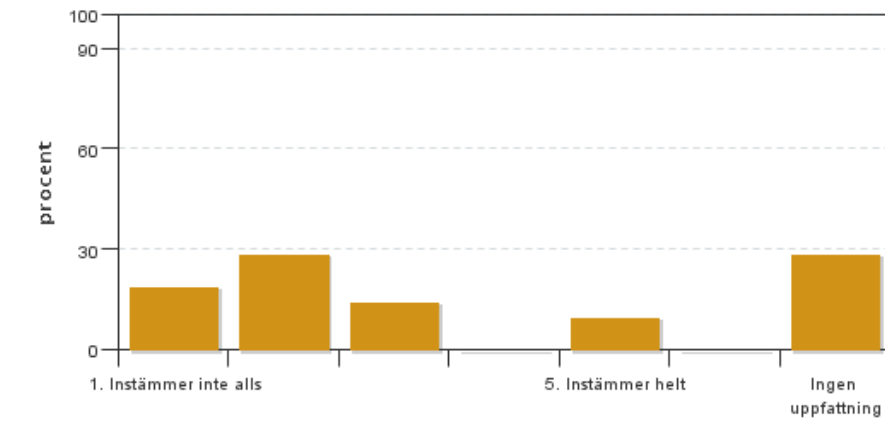


Antal svar: 21
Medel: 3,7
Median: 4

1: 0
2: 1
3: 7
4: 7
5: 4

Har ingen uppfattning: 2

10. Jag anser att kursen har berört internationella perspektiv.

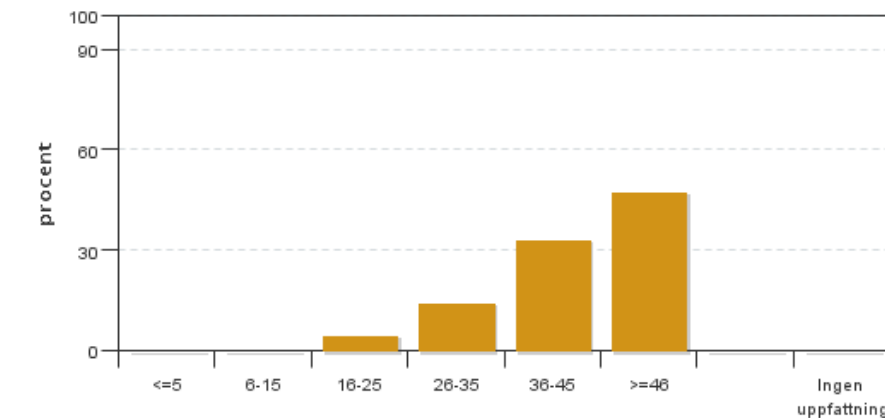


Antal svar: 21
 Medel: 2,3
 Median: 2

1: 4
 2: 6
 3: 3
 4: 0
 5: 2

Har ingen uppfattning: 6

11. Jag har i genomsnitt lagt ... timmar per vecka på kursen (inklusive schemalagd tid).

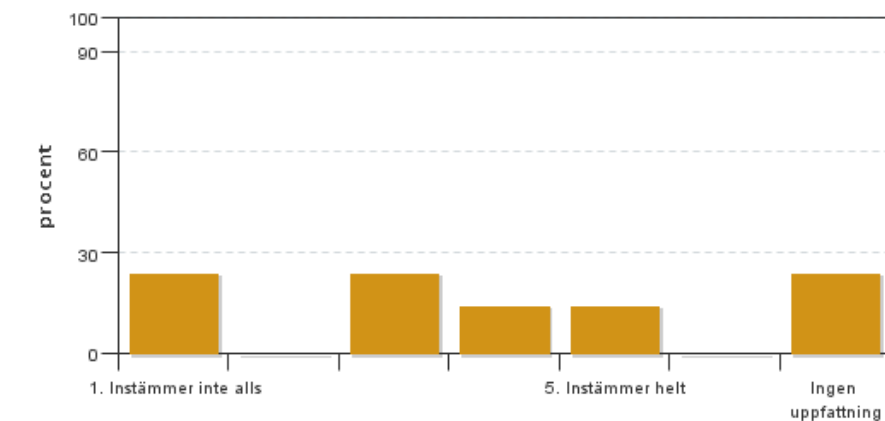


Antal svar: 21
 Medel: 40,5
 Median: 36-45

<=5: 0
 6-15: 0
 16-25: 1
 26-35: 3
 36-45: 7
 >=46: 10

Har ingen uppfattning: 0

12. Jag anser att kursen har berört ett genus- och jämställdhetsperspektiv i innehåll och praktik (t. ex. perspektiv på ämnet, kurslitteratur, fördelning av taltid och förekomst av härskartekniker).



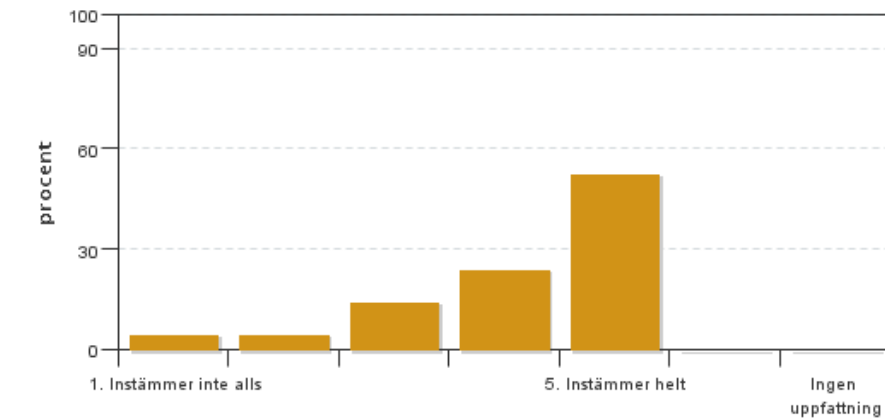
Antal svar: 21
 Medel: 2,9
 Median: 3

1: 5
 2: 0
 3: 5
 4: 3
 5: 3

Har ingen uppfattning: 5

Egna frågor

13. Jag är nöjd med mitt eget arbetssätt i kursen, hur jag tagit till mig instruktioner, deltagit vid föreläsningar och exkursioner samt i handledning på ritsal.

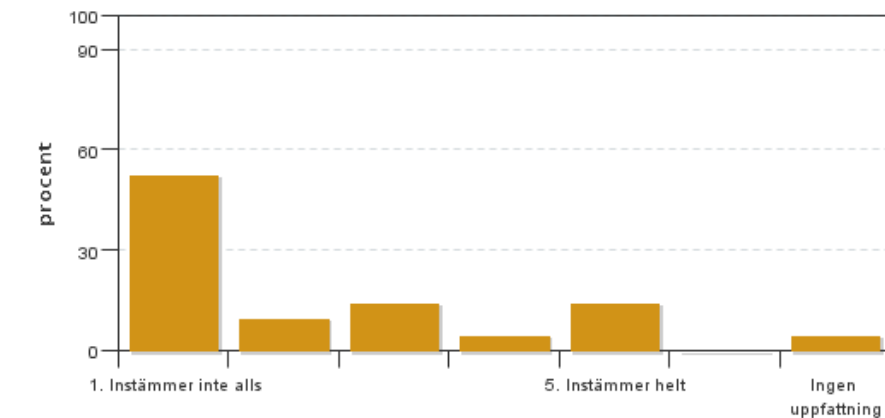


Antal svar: 21
 Medel: 4,1
 Median: 5

1: 1
 2: 1
 3: 3
 4: 5
 5: 11

Har ingen uppfattning: 0

14. Jag har haft problem med sjukdom eller annat utanför universitetet som påverkat mitt arbete under kursperioden.



Antal svar: 21
 Medel: 2,2
 Median: 1

1: 11
 2: 2
 3: 3
 4: 1
 5: 3

Har ingen uppfattning: 1

Kursledarens kommentarer

Eftersom det här var första gången som kursen gavs har stora lärdomar gjorts som kommer att leda till förändringar, framförallt i kursens struktur.

Innehållet har uppfattats som relevant och det stora flertalet av studenterna tycker att de uppnått kursmålen, enligt utvärderingen. Däremot har många av studenterna upplevt det som svårt och ostrukturerat att arbeta mot en stor inlämning. Den längre arbetsperioden kommer i fortsättningen att delas upp med flera delinlämningar.

Det var oturligt att kursens avslutning påverkades av virusutbrottet och att granskningmötet snabbt fick ställas om till en distanslösning. Just granskningmöte och justeringsarbete är en väldigt viktig aspekt i inlämningen och nu blev det inte så bra som det annars hade kunnat bli. Granskningen kommer i fortsättningen att delas upp och ske efter delinlämningar, som en del av mer uppdelad och tidigare feedback.

Målet med dessa åtgärder är att skapa förutsättningar för minskad stress och ökad trygghet hos studenterna om att deras arbete leder åt rätt håll.

Studentrepresentantens kommentarer

Kursen var i många avseenden rörig och upplevdes därför som för svår för många av studenterna.

Sammanfattningsvis så önskas tydlighet och lyhörighet från lärarens sida. Ett tydligare upplägg med mer genomgångar och delavstämningar kan troligen göra kursens innehåll lättare att ta till sig. Många studenter har inte kunnat känna att de faktiskt lärt sig mycket, detta på grund av den stressade stämningen i ritsalen.

Jag tycker att utvärderingen tillsammans med det samtal jag haft med kursledaren har öppnat upp för en positiv omstrukturering av kursen, Vi studenter har blivit hörda och jag har goda förhoppningar om att nästa gång kursen ges kommer studenterna att få en mycket mer positiv upplevelse än vad vi haft.

Kontakta support: it-stod@slu.se - 018-67 6600