



Sjukvårdslära och verksamhetsförlagd utbildning 2 DO0103, 10299.1920

15 Hp
Studietakt = 100%
Nivå och djup = Grund -
Kursledare = Ann-Christin Blomkvist

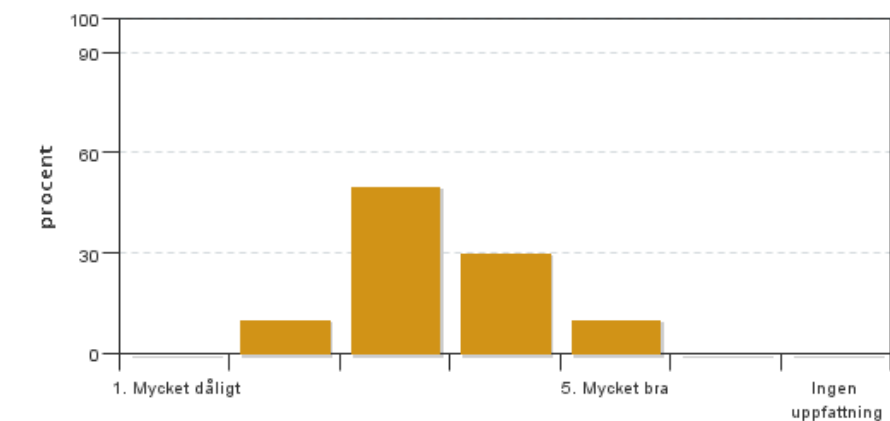
Värderingsresultat

Värderingsperiod: 2019-10-24 - 2019-11-14

Antal svar 10
Studentantal 68
Svarsfrekvens 14 %

Obligatoriska standardfrågor

1. Mitt helhetsintryck av kursen är:

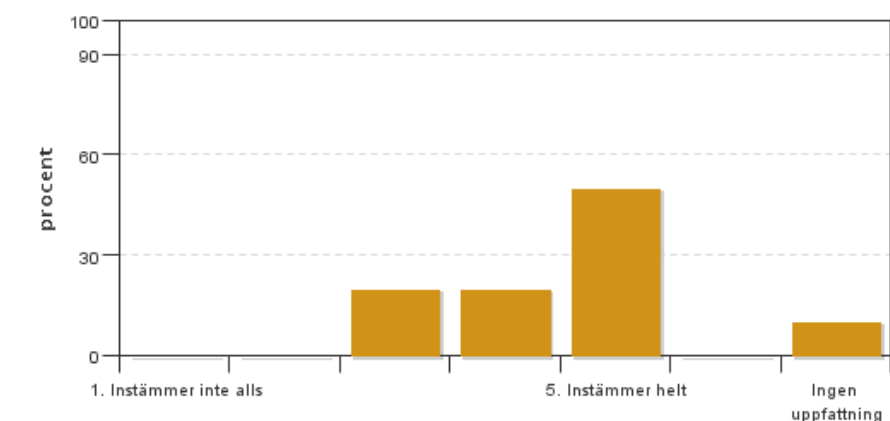


Antal svar: 10
Medel: 3,4
Median: 3

1: 0
2: 1
3: 5
4: 3
5: 1

Har ingen uppfattning: 0

2. Jag anser att kursens innehåll hade en tydlig koppling till kursens lärandemål.

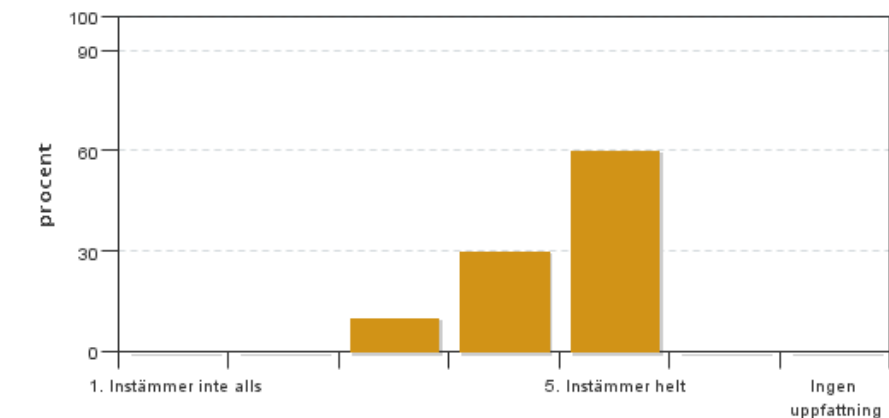


Antal svar: 10
Medel: 4,3
Median: 5

1: 0
2: 0
3: 2
4: 2
5: 5

Har ingen uppfattning: 1

3. Mina förkunskaper var tillräckliga för att tillgodogöra mig kursen.

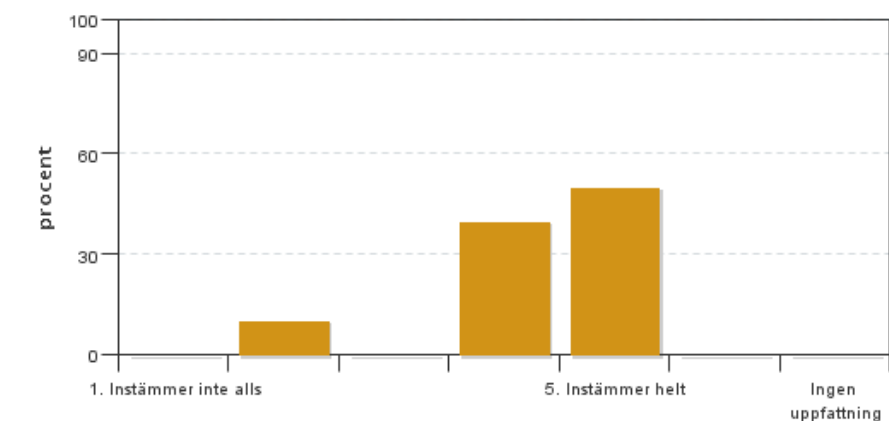


Antal svar: 10
Medel: 4,5
Median: 5

1: 0
2: 0
3: 1
4: 3
5: 6

Har ingen uppfattning: 0

4. Jag anser att kursinformationen var lättillgänglig.

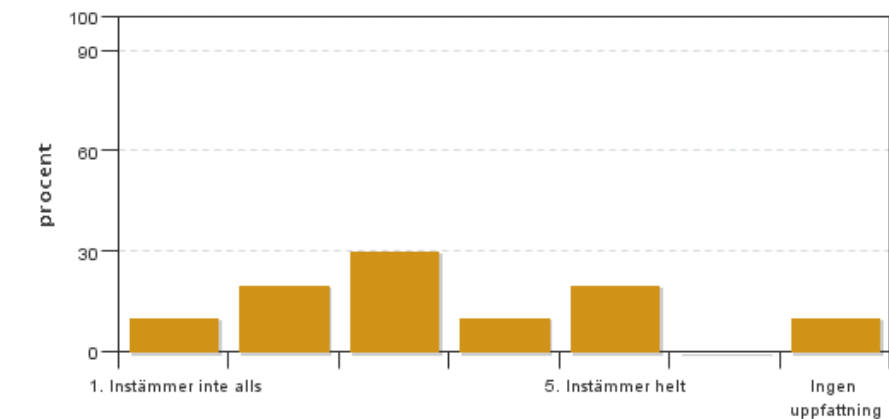


Antal svar: 10
Medel: 4,3
Median: 4

1: 0
2: 1
3: 0
4: 4
5: 5

Har ingen uppfattning: 0

5. Kursens lärandemoment (föreläsningar, litteratur, övningar med mera) har stöttat mitt lärande.

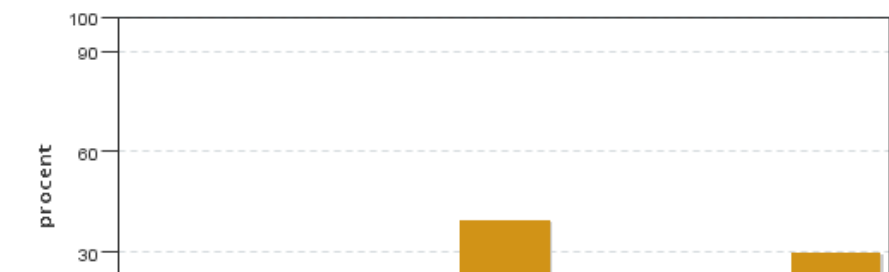


Antal svar: 10
Medel: 3,1
Median: 3

1: 1
2: 2
3: 3
4: 1
5: 2

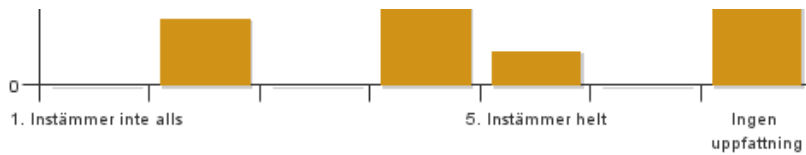
Har ingen uppfattning: 1

6. Jag anser att den sociala lärmiljön har varit inkluderande där olika tankar respekterades.



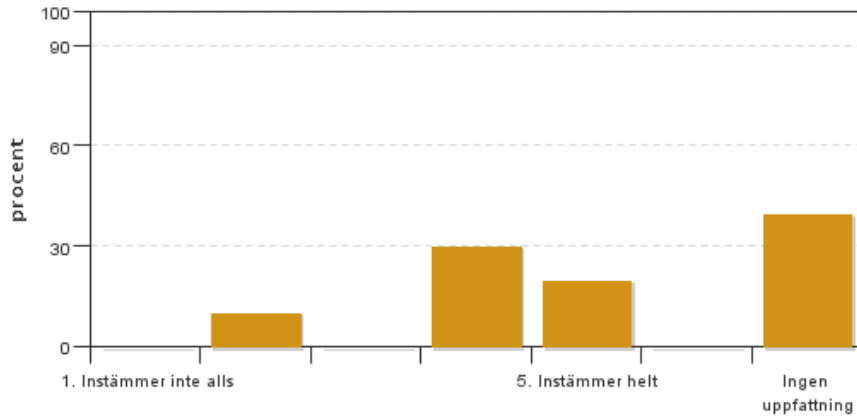
Antal svar: 10
Medel: 3,6
Median: 4

1: 0
2: 2
3: 0
4: 4
5: 1



Har ingen uppfattning: 3

7. Jag anser att den fysiska lärmiljön (exempelvis lokaler och utrustning) var tillfredställande.

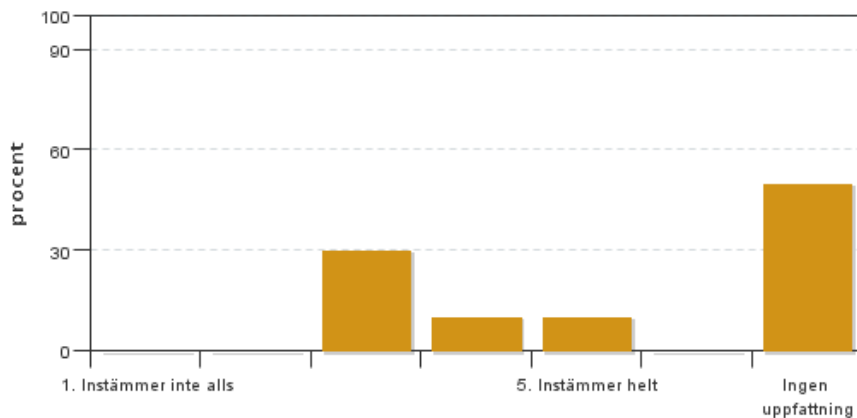


Antal svar: 10
Medel: 4,0
Median: 4

1: 0
2: 1
3: 0
4: 3
5: 2

Har ingen uppfattning: 4

8. Examinationen/-erna gav mig möjlighet att visa vad jag lärt mig under kursen, se lärandemål.

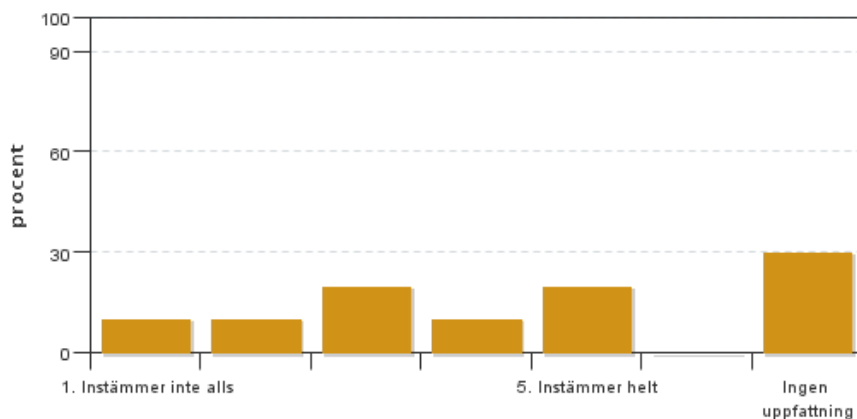


Antal svar: 10
Medel: 3,6
Median: 3

1: 0
2: 0
3: 3
4: 1
5: 1

Har ingen uppfattning: 5

9. Jag anser att kursen har berört hållbar utveckling (miljömässig, social och/eller ekonomisk hållbarhet).

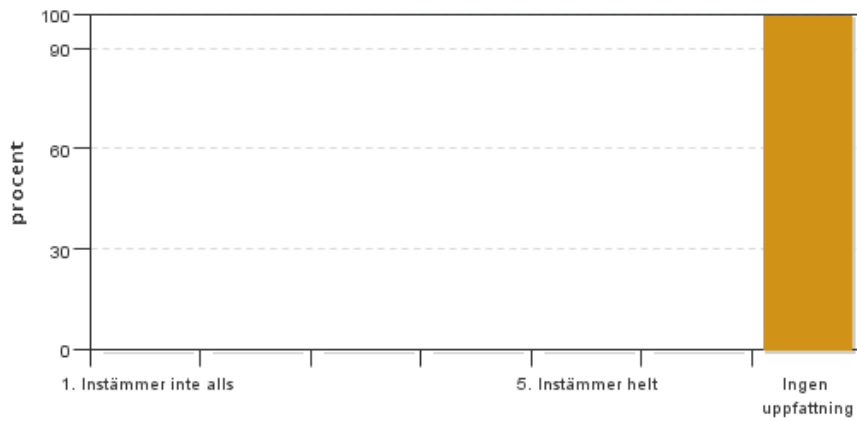


Antal svar: 10
Medel: 3,3
Median: 3

1: 1
2: 1
3: 2
4: 1
5: 2

Har ingen uppfattning: 3

10. Jag anser att kursen har berört ett genus- och jämställdhetsperspektiv i innehåll och praktik (t. ex. perspektiv på ämnet, kurslitteratur, fördelning av taltid och förekomst av härskartekniker).

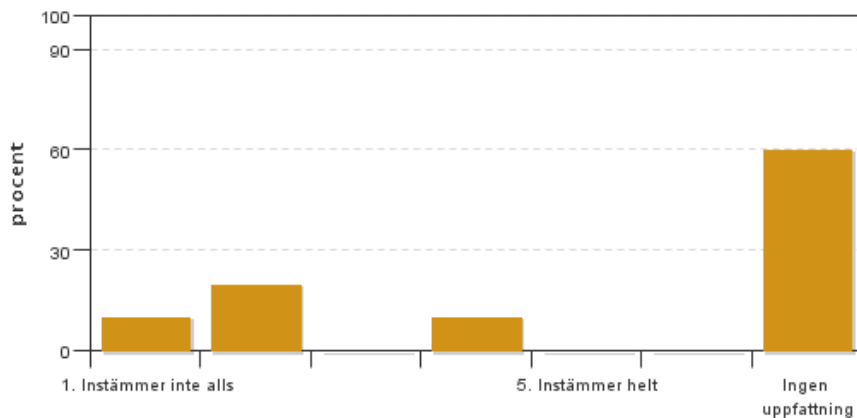


Antal svar: 10

1: 0
2: 0
3: 0
4: 0
5: 0

Har ingen uppfattning: 10

11. Jag anser att kursen har berört internationella perspektiv.



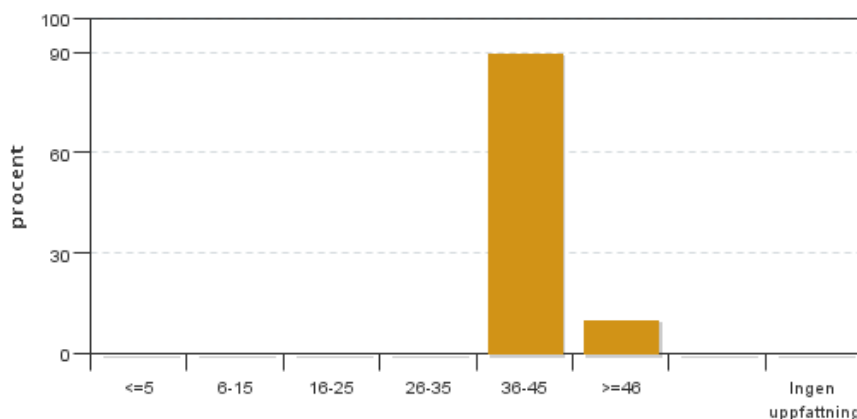
Antal svar: 10

Medel: 2,3
Median: 2

1: 1
2: 2
3: 0
4: 1
5: 0

Har ingen uppfattning: 6

12. Jag har i genomsnitt lagt ... timmar per vecka på kursen (inklusive schemalagd tid).



Antal svar: 10

Medel: 40,6
Median: 36-45

≤5: 0
6-15: 0
16-25: 0
26-35: 0
36-45: 9
≥46: 1

Har ingen uppfattning: 0

Kursledarens kommentarer

Läraren har inte lämnat några kommentarer

Studentrepresentantens kommentarer

Studentrepresentanten har inte lämnat några kommentarer

Kontakta support: it-stod@slu.se - 018-67 6600