



Populationsmedicin VM0118, 10287.1920

16 Hp
Studietakt = 100%
Nivå och djup = Grund -
Kursledare = Ann Nyman

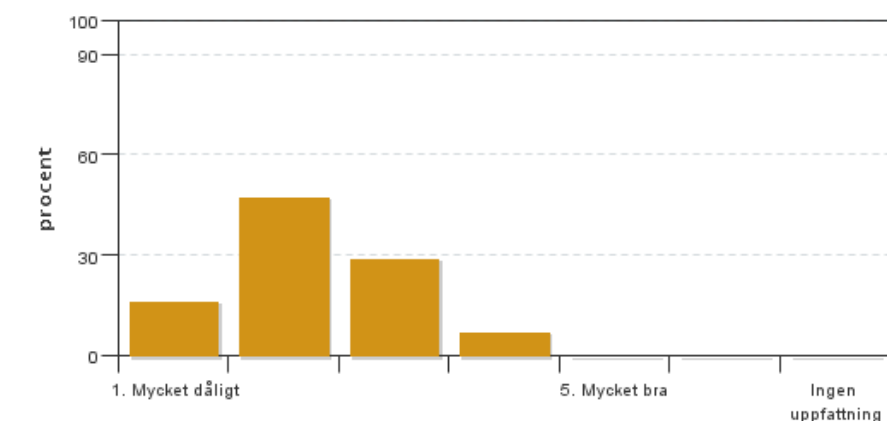
Värderingsresultat

Värderingsperiod: 2019-11-03 - 2019-11-24

Antal svar 55
Studentantal 84
Svarsfrekvens 65 %

Obligatoriska standardfrågor

1. Mitt helhetsintryck av kursen är:

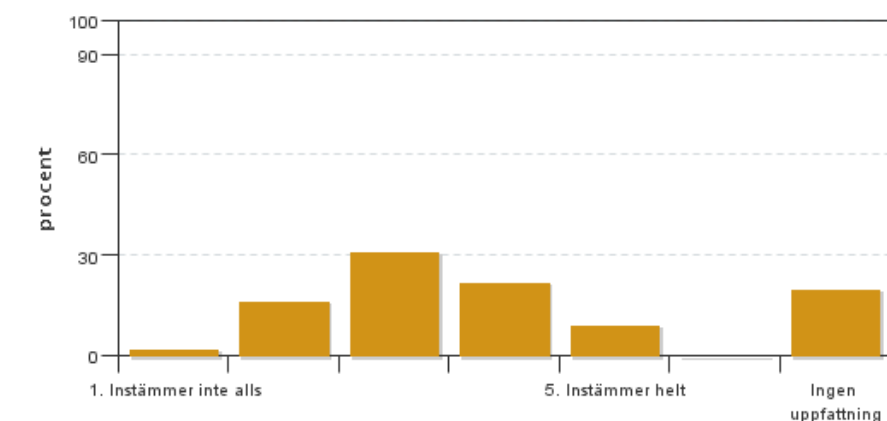


Antal svar: 55
Medel: 2,3
Median: 2

1: 9
2: 26
3: 16
4: 4
5: 0

Har ingen uppfattning: 0

2. Jag anser att kursens innehåll hade en tydlig koppling till kursens lärandemål.

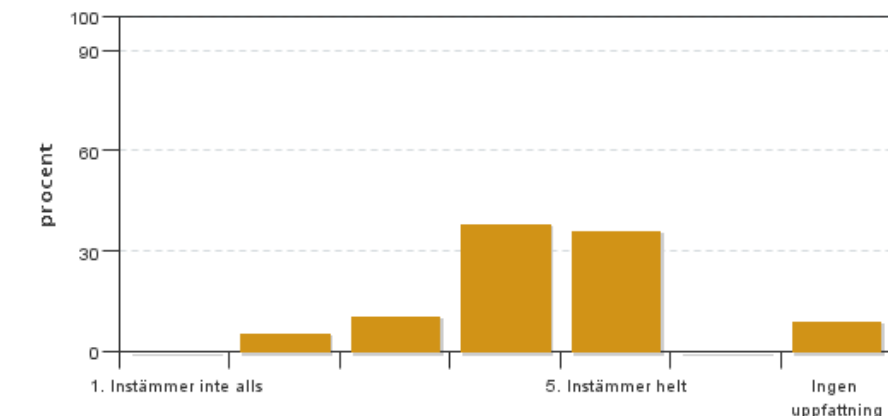


Antal svar: 55
Medel: 3,3
Median: 3

1: 1
2: 9
3: 17
4: 12
5: 5

Har ingen uppfattning: 11

3. Mina förkunskaper var tillräckliga för att tillgodogöra mig kursen.

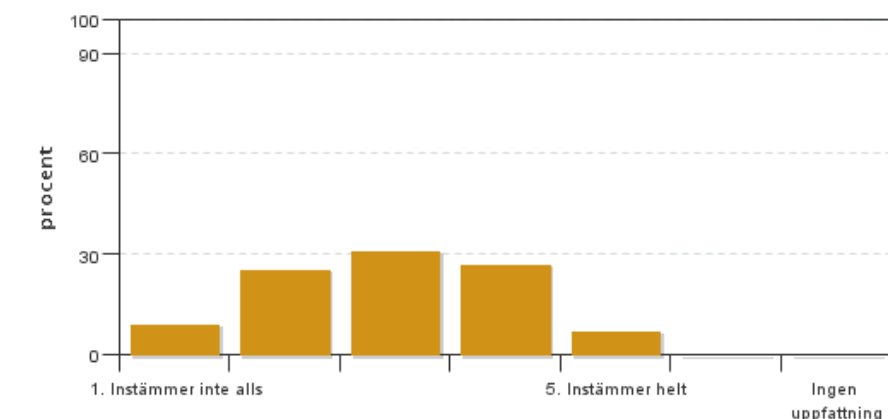


Antal svar: 55
Medel: 4,2
Median: 4

1: 0
2: 3
3: 6
4: 21
5: 20

Har ingen uppfattning: 5

4. Jag anser att kursinformationen var lättillgänglig.

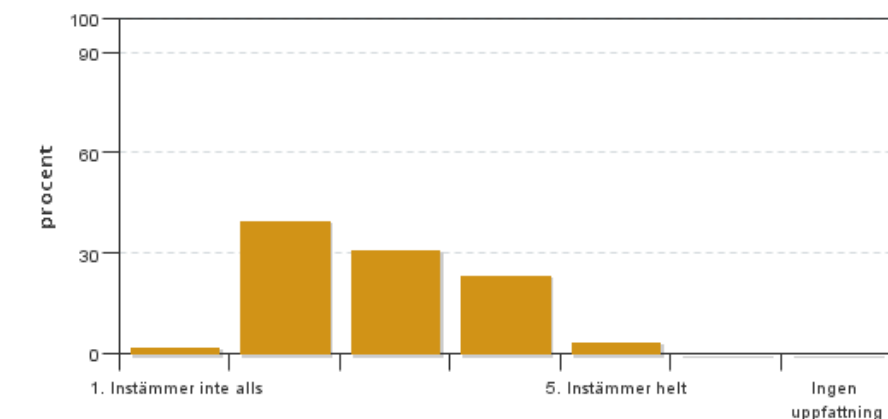


Antal svar: 55
Medel: 3,0
Median: 3

1: 5
2: 14
3: 17
4: 15
5: 4

Har ingen uppfattning: 0

5. Kursens lärandemoment (föreläsningar, litteratur, övningar med mera) har stöttat mitt lärande.

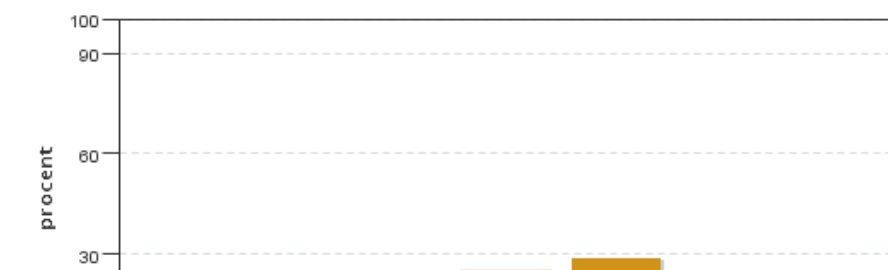


Antal svar: 55
Medel: 2,9
Median: 3

1: 1
2: 22
3: 17
4: 13
5: 2

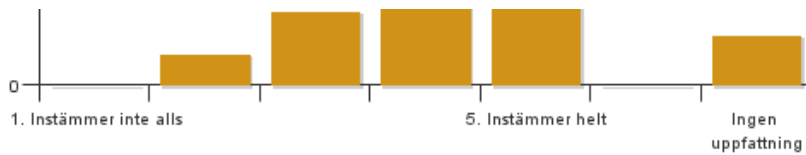
Har ingen uppfattning: 0

6. Jag anser att den sociala lärmiljön har varit inkluderande där olika tankar respekterades.



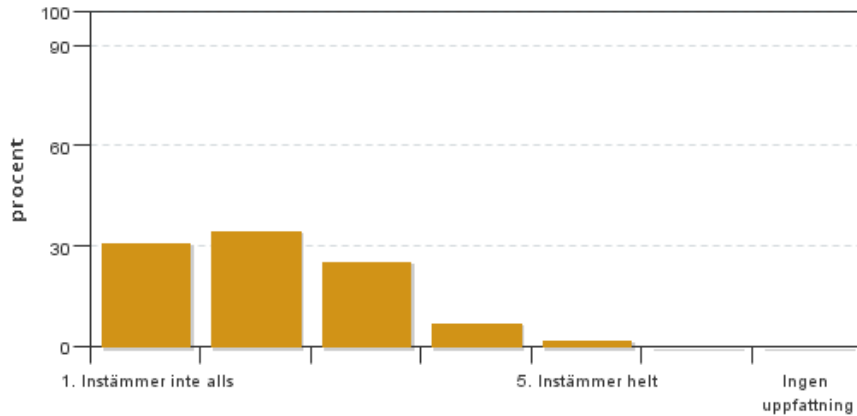
Antal svar: 55
Medel: 3,9
Median: 4

1: 0
2: 5
3: 12
4: 14
5: 16



Har ingen uppfattning: 8

7. Jag anser att den fysiska lärmiljön (exempelvis lokaler och utrustning) var tillfredställande.

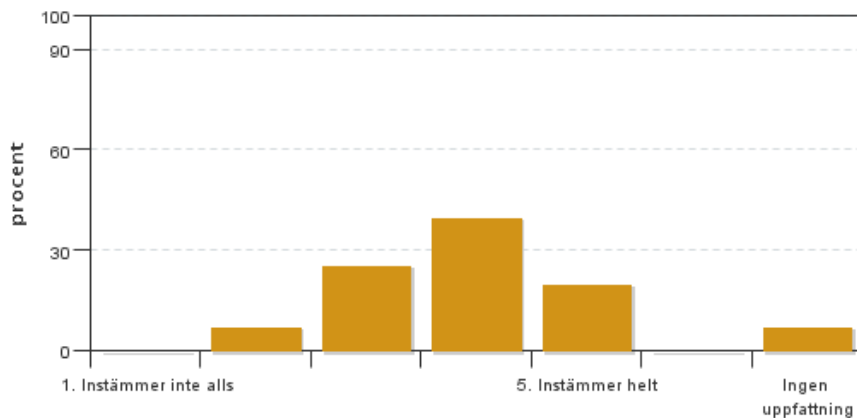


Antal svar: 55
Medel: 2,1
Median: 2

1: 17
2: 19
3: 14
4: 4
5: 1

Har ingen uppfattning: 0

8. Examinationen/-erna gav mig möjlighet att visa vad jag lärt mig under kursen, se lärandemål.

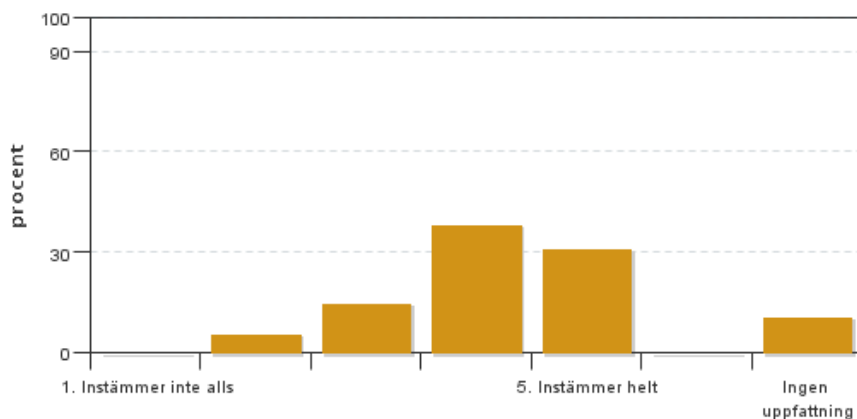


Antal svar: 55
Medel: 3,8
Median: 4

1: 0
2: 4
3: 14
4: 22
5: 11

Har ingen uppfattning: 4

9. Jag anser att kursen har berört hållbar utveckling (miljömässig, social och/eller ekonomisk hållbarhet).

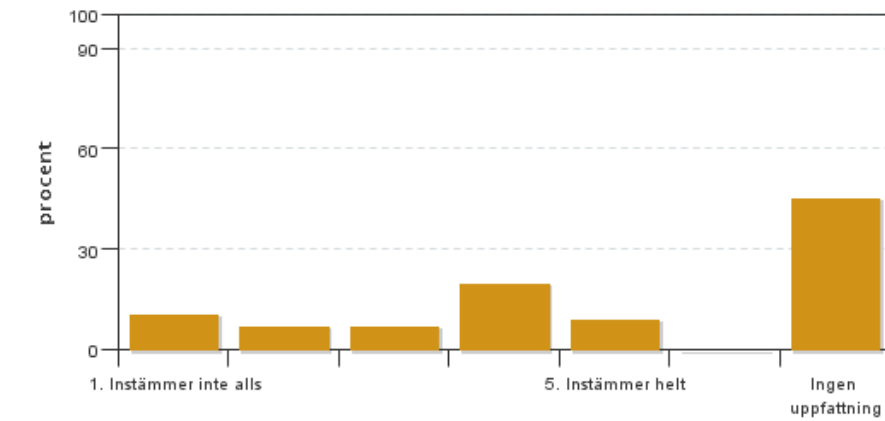


Antal svar: 55
Medel: 4,1
Median: 4

1: 0
2: 3
3: 8
4: 21
5: 17

Har ingen uppfattning: 6

10. Jag anser att kursen har berört ett genus- och jämställdhetsperspektiv i innehåll och praktik (t. ex. perspektiv på ämnet, kurslitteratur, fördelning av taltid och förekomst av härskartekniker).

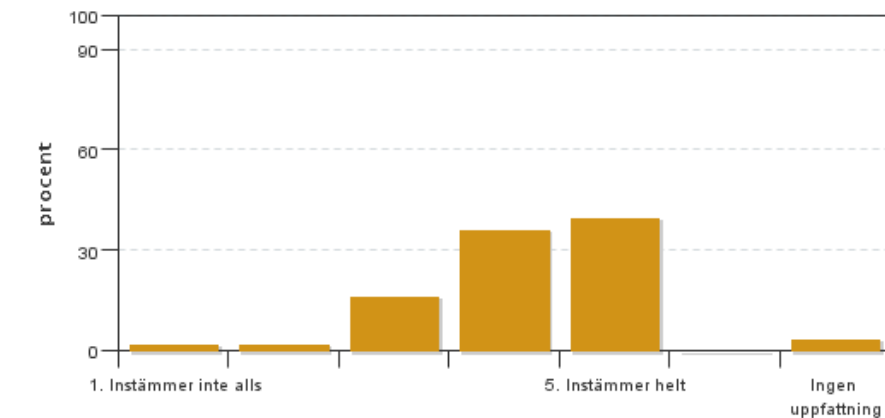


Antal svar: 55
 Medel: 3,2
 Median: 4

1: 6
 2: 4
 3: 4
 4: 11
 5: 5

Har ingen uppfattning: 25

11. Jag anser att kursen har berört internationella perspektiv.

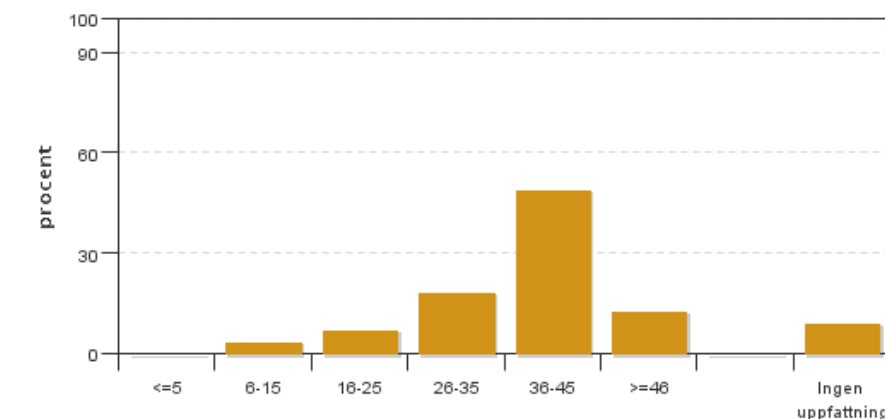


Antal svar: 55
 Medel: 4,2
 Median: 4

1: 1
 2: 1
 3: 9
 4: 20
 5: 22

Har ingen uppfattning: 2

12. Jag har i genomsnitt lagt ... timmar per vecka på kursen (inklusive schemalagd tid).



Antal svar: 55
 Medel: 36,0
 Median: 36-45

≤5: 0
 6-15: 2
 16-25: 4
 26-35: 10
 36-45: 27
 ≥46: 7

Har ingen uppfattning: 5

Kursledarens kommentarer

Läraren har inte lämnat några kommentarer

Studentrepresentantens kommentarer

Studentrepresentanten har inte lämnat några kommentarer

Kontakta support: it-stod@slu.se - 018-67 6600