



Maten i dagens och morgondagens samhälle - en introduktion TD0008, 10281.1920

15 Hp
Studietakt = 50%
Nivå och djup = Grund
Kursledare = Marie Olsson

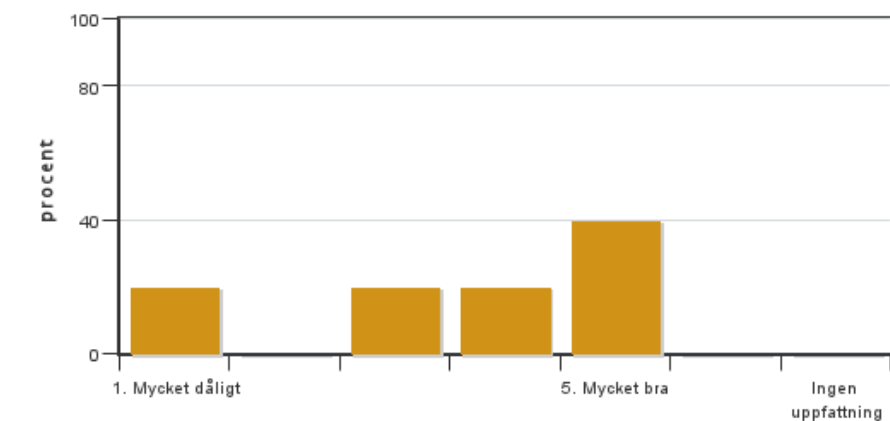
Värderingsresultat

Värderingsperiod: 2020-01-12 - 2020-02-02

Antal svar 5
Studentantal 16
Svarsfrekvens 31 %

Obligatoriska standardfrågor

1. Mitt helhetsintryck av kursen är:

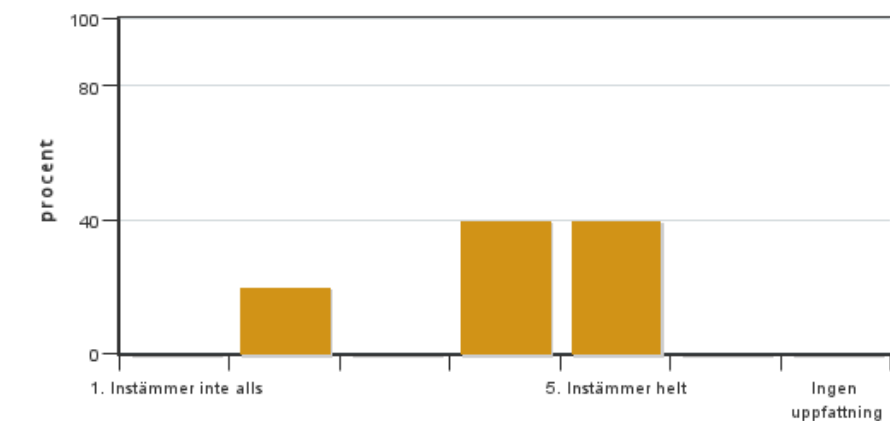


Antal svar: 5
Medel: 3,6
Median: 4

1: 1
2: 0
3: 1
4: 1
5: 2

Har ingen uppfattning: 0

2. Jag anser att kursens innehåll hade en tydlig koppling till kursens lärandemål.

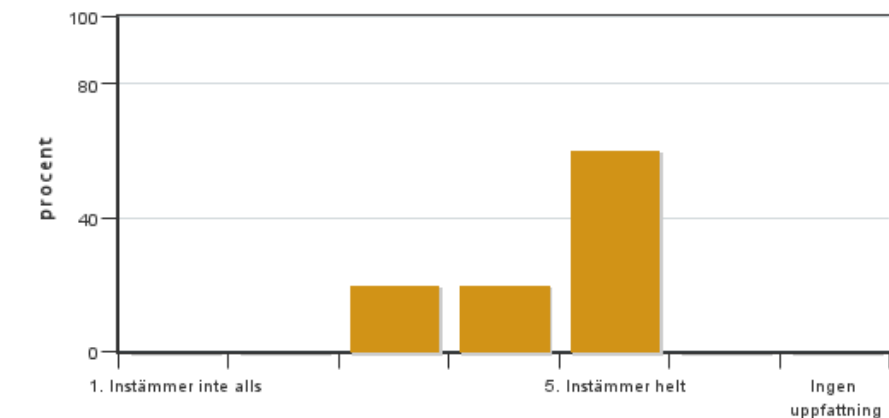


Antal svar: 5
Medel: 4,0
Median: 4

1: 0
2: 1
3: 0
4: 2
5: 2

Har ingen uppfattning: 0

3. Mina förkunskaper var tillräckliga för att tillgodogöra mig kursen.

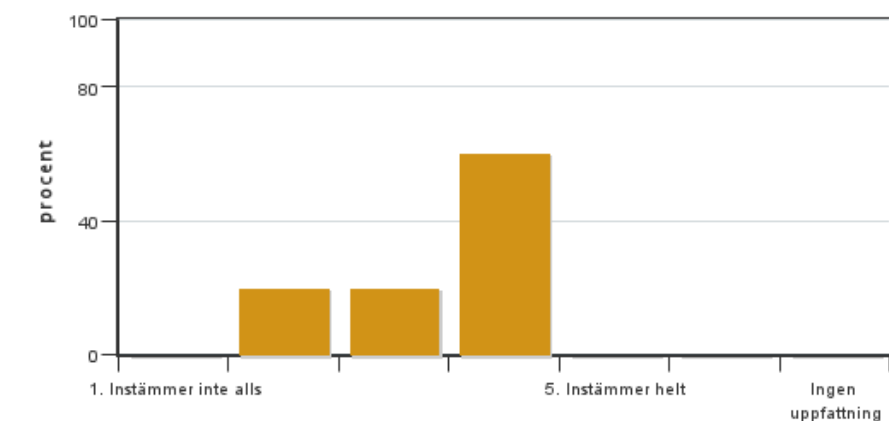


Antal svar: 5
Medel: 4,4
Median: 5

1: 0
2: 0
3: 1
4: 1
5: 3

Har ingen uppfattning: 0

4. Jag anser att kursinformationen var lättillgänglig.

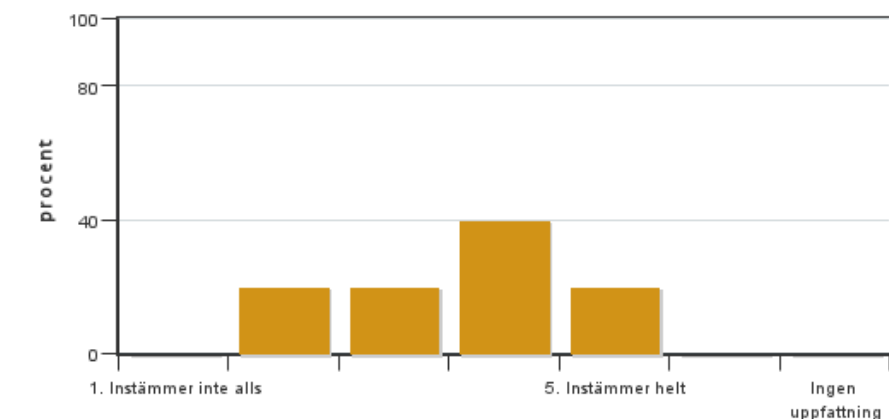


Antal svar: 5
Medel: 3,4
Median: 4

1: 0
2: 1
3: 1
4: 3
5: 0

Har ingen uppfattning: 0

5. Kursens lärandemoment (föreläsningar, litteratur, övningar med mera) har stöttat mitt lärande.

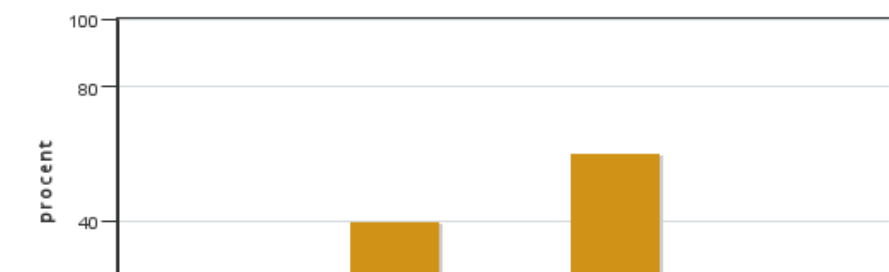


Antal svar: 5
Medel: 3,6
Median: 4

1: 0
2: 1
3: 1
4: 2
5: 1

Har ingen uppfattning: 0

6. Jag anser att den sociala lärmiljön har varit inkluderande där olika tankar respekterades.



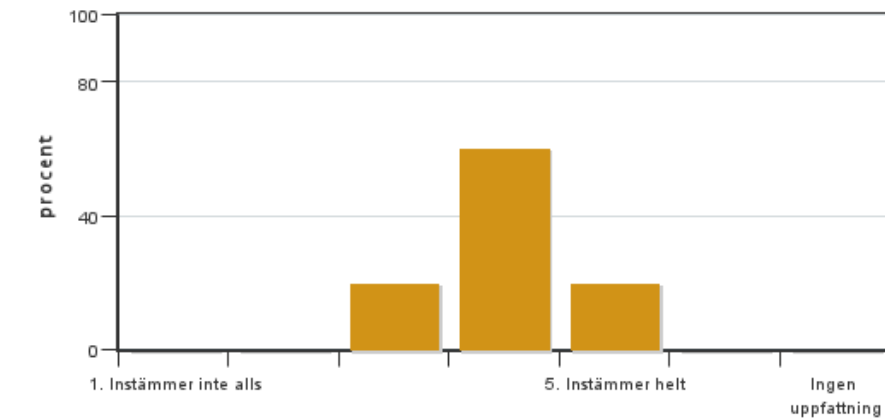
Antal svar: 5
Medel: 4,2
Median: 5

1: 0
2: 0
3: 2
4: 0
5: 3



Har ingen uppfattning: 0

7. Jag anser att den fysiska lärmiljön (exempelvis lokaler och utrustning) var tillfredställande.

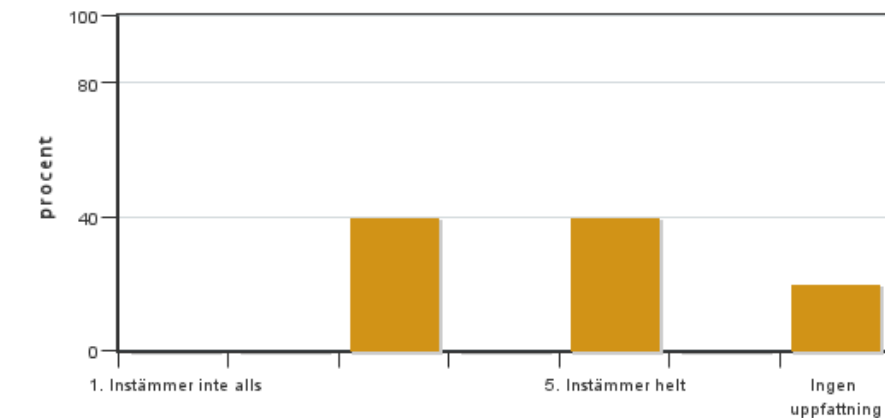


Antal svar: 5
Medel: 4,0
Median: 4

1: 0
2: 0
3: 1
4: 3
5: 1

Har ingen uppfattning: 0

8. Examinationen/-erna gav mig möjlighet att visa vad jag lärt mig under kursen, se lärandemål.

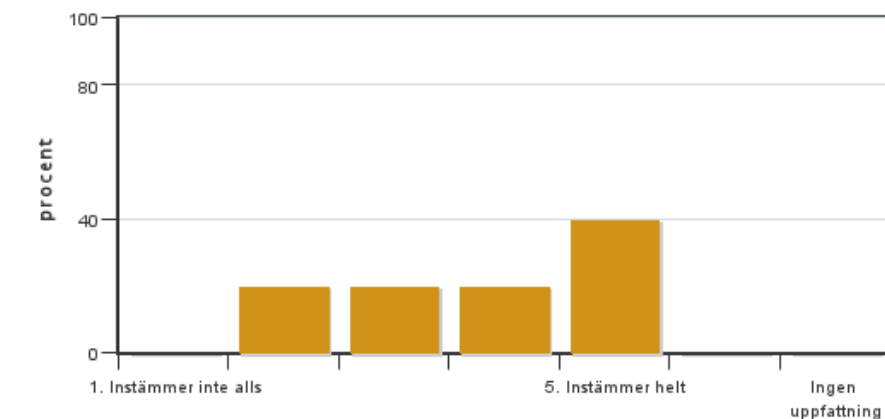


Antal svar: 5
Medel: 4,0
Median: 3

1: 0
2: 0
3: 2
4: 0
5: 2

Har ingen uppfattning: 1

9. Jag anser att kursen har berört hållbar utveckling (miljömässig, social och/eller ekonomisk hållbarhet).

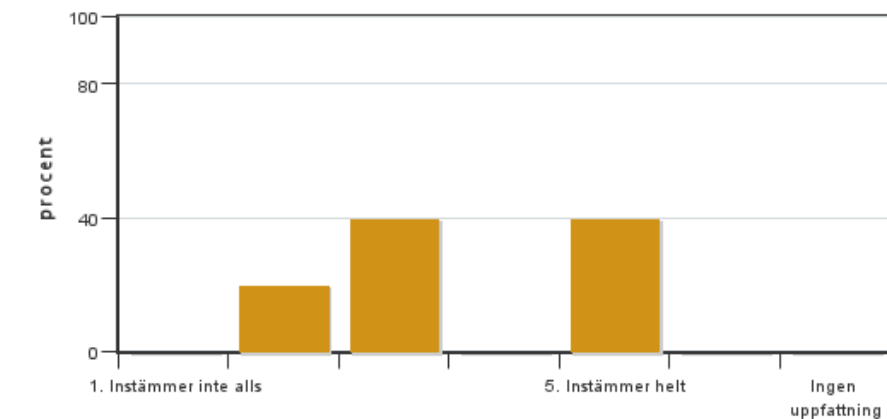


Antal svar: 5
Medel: 3,8
Median: 4

1: 0
2: 1
3: 1
4: 1
5: 2

Har ingen uppfattning: 0

10. Jag anser att kursen har berört ett genus- och jämställdhetsperspektiv i innehåll och praktik (t. ex. perspektiv på ämnet, kurslitteratur, fördelning av taltid och förekomst av härskartekniker).

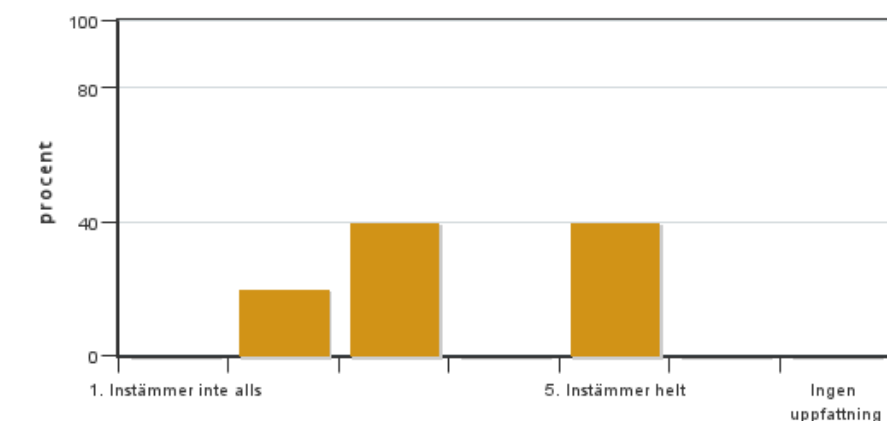


Antal svar: 5
Medel: 3,6
Median: 3

1: 0
2: 1
3: 2
4: 0
5: 2

Har ingen uppfattning: 0

11. Jag anser att kursen har berört internationella perspektiv.

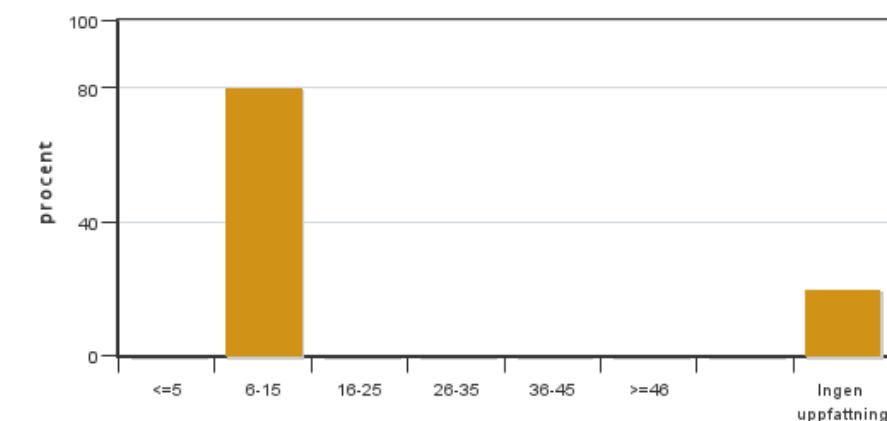


Antal svar: 5
Medel: 3,6
Median: 3

1: 0
2: 1
3: 2
4: 0
5: 2

Har ingen uppfattning: 0

12. Jag har i genomsnitt lagt ... timmar per vecka på kursen (inklusive schemalagd tid).



Antal svar: 5
Medel: 10,0
Median: 6-15

≤5: 0
6-15: 4
16-25: 0
26-35: 0
36-45: 0
≥46: 0

Har ingen uppfattning: 1

Kursledarens kommentarer

Läraren har inte lämnat några kommentarer

Studentrepresentantens kommentarer

Efter tagit del av utvärderingarna kan jag bara (för lärarna och kursens skull) beklaga den låga svarsfrekvensen. Detta är en introduktionskurs. Den ger en mycket god inblick i ämnet och olika verktyg/metoder som kan användas. Resultatet från dem som har svarat stämmer bra överens med den muntliga utvärderingen under sista kursträffen. Majoriteten av kursdeltagarna har varit nöjda med föreläsarna, innehållet som har känts relevant och att det har varit

givande med studiebesöket. Många tyckte att vi hade bra diskussioner eftersom gruppen var blandad både i bakgrundskunskaper och ålder. Men de förbättringsområden som skulle gynna kommande studenter är:

- Luften i föreläsningssalen som oftast var riktigt dålig, kan var så att ventilationen stängs av vid 17, när vi började med vår lektion.
- Några önskade att kursen skulle ta upp den globala handelsrelationer och dess påverkan, förutom övergripande i klimatfrågan.
- Många kände också att det saknades en del om den framtida förhållningssätt till mat fastän kursen hade en tydlig riktning i hållbar utveckling.

Lamrot Gebremariam

Kontakta support: it-stod@slu.se - 018-67 6600