



## Produktion och förädling av frukt, bär och vin BI1306, 10292.1920

15 Hp  
Studietakt = 100%  
Nivå och djup = Grund  
Kursledare = Lotta Nordmark

### Värderingsresultat

---

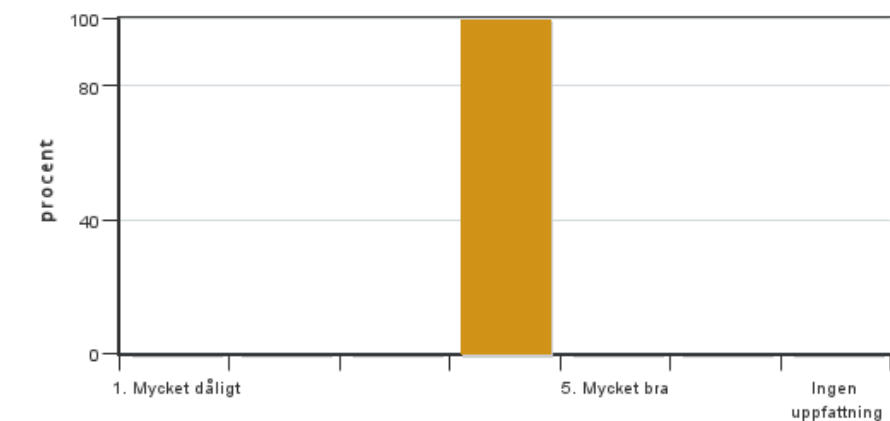
Värderingsperiod: 2019-10-24 - 2019-11-14

Antal svar 4  
Studentantal 16  
Svarsfrekvens 25 %

### Obligatoriska standardfrågor

---

#### 1. Mitt helhetsintryck av kursen är:

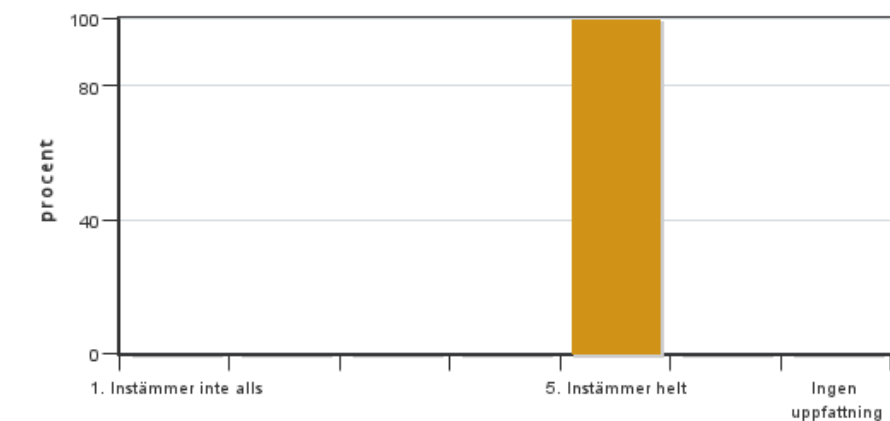


Antal svar: 4  
Medel: 4,0  
Median: 4

1: 0  
2: 0  
3: 0  
4: 4  
5: 0

Har ingen uppfattning: 0

#### 2. Jag anser att kursens innehåll hade en tydlig koppling till kursens lärandemål.

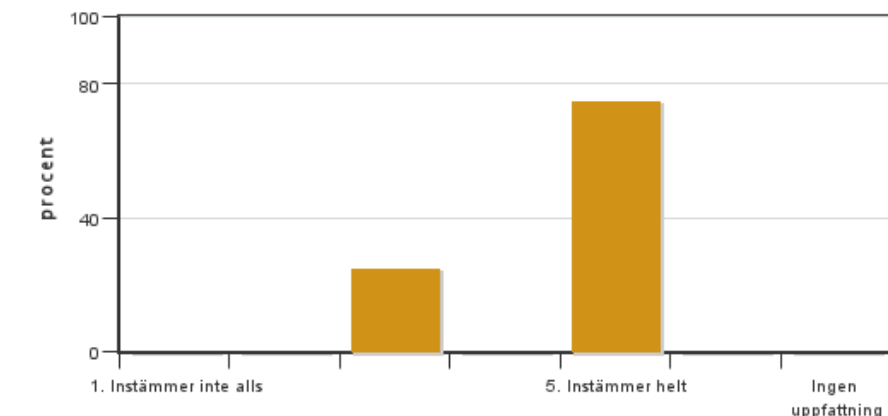


Antal svar: 4  
Medel: 5,0  
Median: 5

1: 0  
2: 0  
3: 0  
4: 0  
5: 4

Har ingen uppfattning: 0

**3. Mina förkunskaper var tillräckliga för att tillgodogöra mig kursen.**

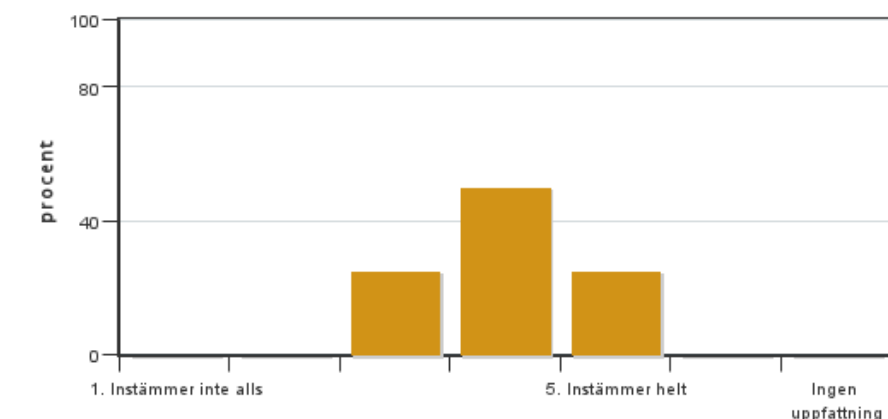


Antal svar: 4  
Medel: 4,5  
Median: 5

1: 0  
2: 0  
3: 1  
4: 0  
5: 3

Har ingen uppfattning: 0

**4. Jag anser att kursinformationen var lättillgänglig.**

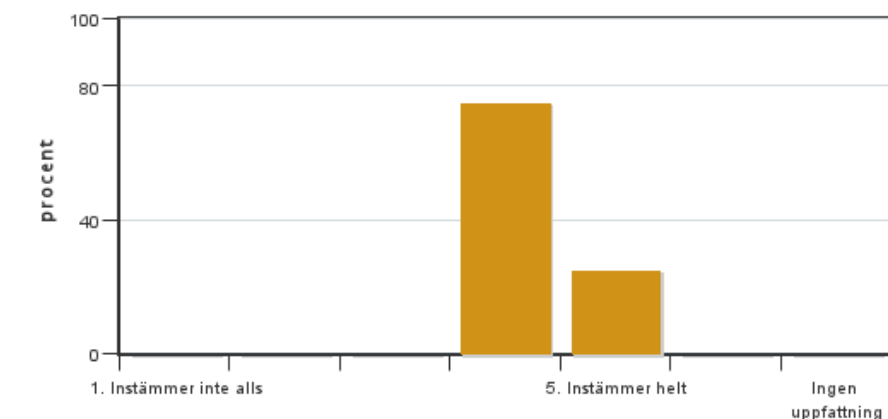


Antal svar: 4  
Medel: 4,0  
Median: 4

1: 0  
2: 0  
3: 1  
4: 2  
5: 1

Har ingen uppfattning: 0

**5. Kursens lärandemoment (föreläsningar, litteratur, övningar med mera) har stöttat mitt lärande.**

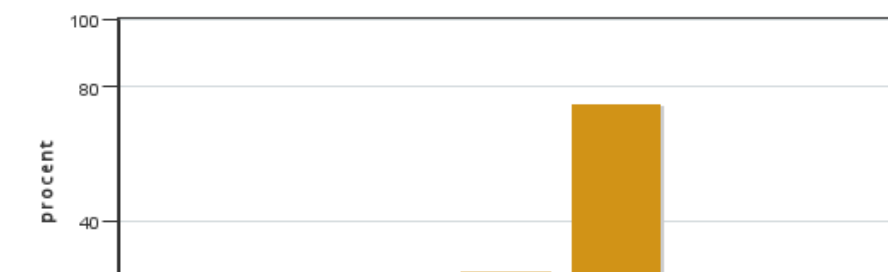


Antal svar: 4  
Medel: 4,3  
Median: 4

1: 0  
2: 0  
3: 0  
4: 3  
5: 1

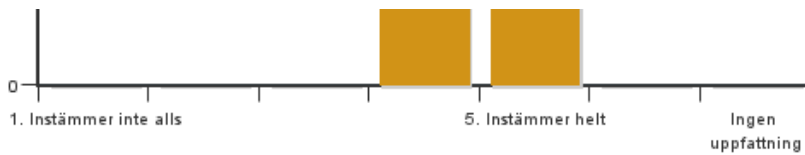
Har ingen uppfattning: 0

**6. Jag anser att den sociala lärmiljön har varit inkluderande där olika tankar respekterades.**



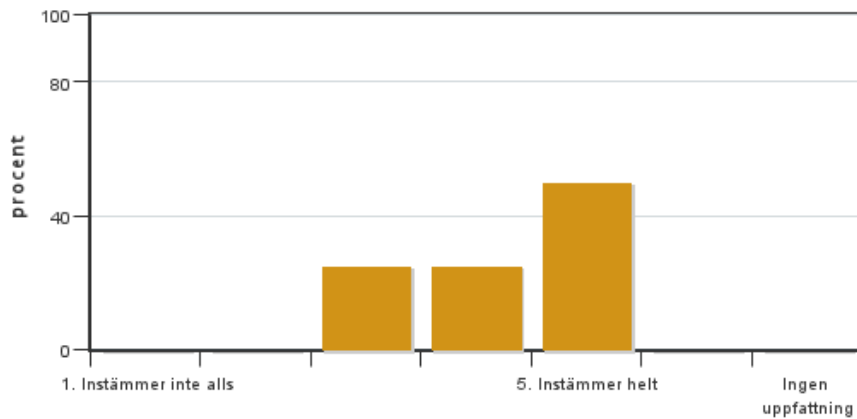
Antal svar: 4  
Medel: 4,8  
Median: 5

1: 0  
2: 0  
3: 0  
4: 1  
5: 3



Har ingen uppfattning: 0

**7. Jag anser att den fysiska lärmiljön (exempelvis lokaler och utrustning) var tillfredställande.**



Antal svar: 4

Medel: 4,3

Median: 4

1: 0

2: 0

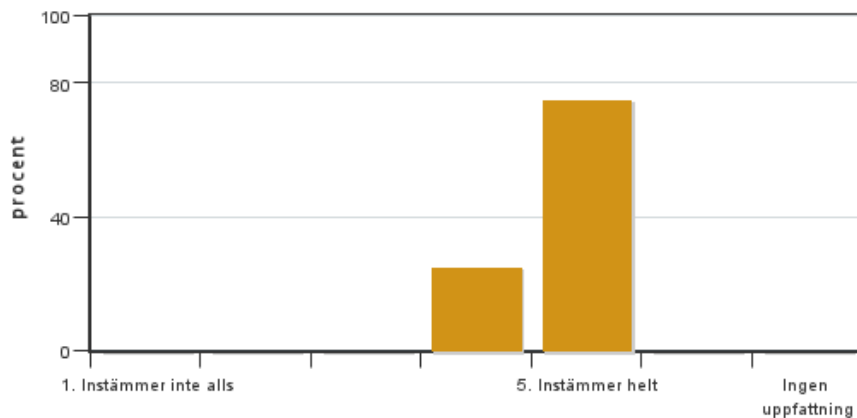
3: 1

4: 1

5: 2

Har ingen uppfattning: 0

**8. Examinationen/-erna gav mig möjlighet att visa vad jag lärt mig under kursen, se lärandemål.**



Antal svar: 4

Medel: 4,8

Median: 5

1: 0

2: 0

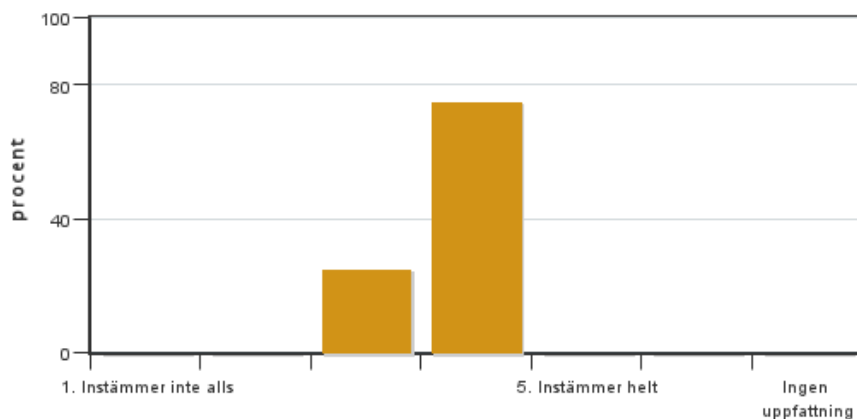
3: 0

4: 1

5: 3

Har ingen uppfattning: 0

**9. Jag anser att kursen har berört hållbar utveckling (miljömässig, social och/eller ekonomisk hållbarhet).**



Antal svar: 4

Medel: 3,8

Median: 4

1: 0

2: 0

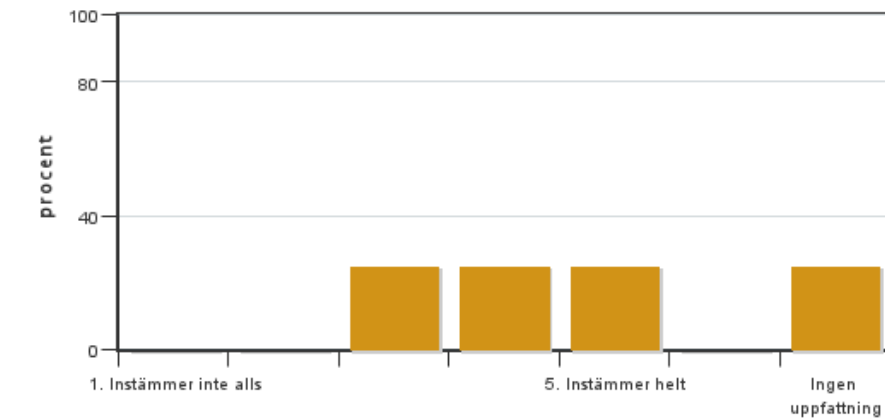
3: 1

4: 3

5: 0

Har ingen uppfattning: 0

**10. Jag anser att kursen har berört ett genus- och jämställdhetsperspektiv i innehåll och praktik (t. ex. perspektiv på ämnet, kurslitteratur, fördelning av taltid och förekomst av härskartekniker).**

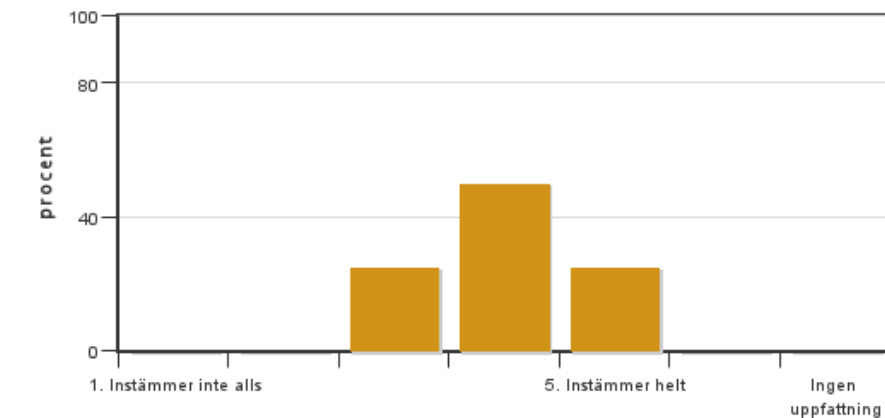


Antal svar: 4  
Medel: 4,0  
Median: 4

1: 0  
2: 0  
3: 1  
4: 1  
5: 1

Har ingen uppfattning: 1

### 11. Jag anser att kursen har berört internationella perspektiv.

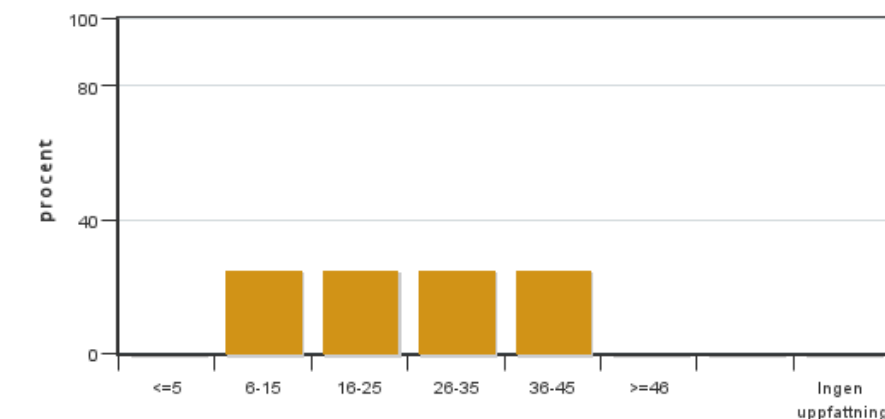


Antal svar: 4  
Medel: 4,0  
Median: 4

1: 0  
2: 0  
3: 1  
4: 2  
5: 1

Har ingen uppfattning: 0

### 12. Jag har i genomsnitt lagt ... timmar per vecka på kursen (inklusive schemalagd tid).



Antal svar: 4  
Medel: 25,0  
Median: 16-25

≤5: 0  
6-15: 1  
16-25: 1  
26-35: 1  
36-45: 1  
≥46: 0

Har ingen uppfattning: 0

## Kursledarens kommentarer

Läraren har inte lämnat några kommentarer

## Studentrepresentantens kommentarer

Studentrepresentanten har inte lämnat några kommentarer

---

Kontakta support: [support@slu.se](mailto:support@slu.se) - 018-67 6600