



Odlingssystem i trädgårdsföretag BI1143, 40132.1920

15 Hp
Studietakt = 100%
Nivå och djup = Grund
Kursledare = Karl-Johan Bergstrand

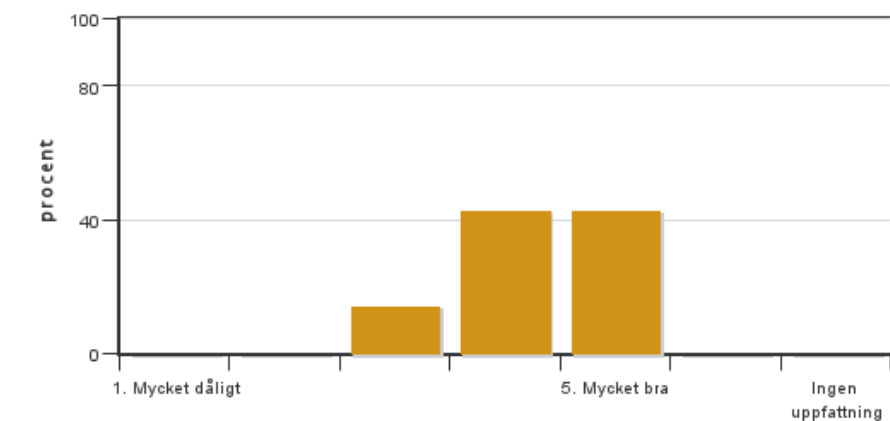
Värderingsresultat

Värderingsperiod: 2020-05-04 - 2020-06-21

Antal svar 7
Studentantal 43
Svarsfrekvens 16 %

Obligatoriska standardfrågor

1. Mitt helhetsintryck av kursen är:

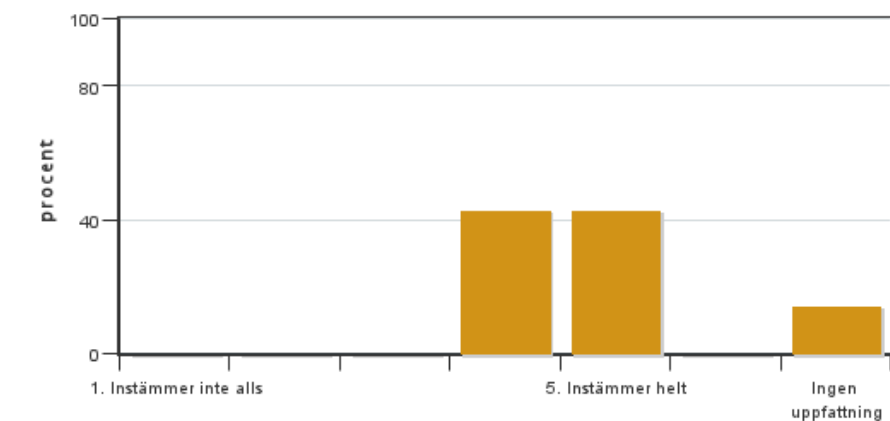


Antal svar: 7
Medel: 4,3
Median: 4

1: 0
2: 0
3: 1
4: 3
5: 3

Har ingen uppfattning: 0

2. Jag anser att kursens innehåll hade en tydlig koppling till kursens lärandemål.

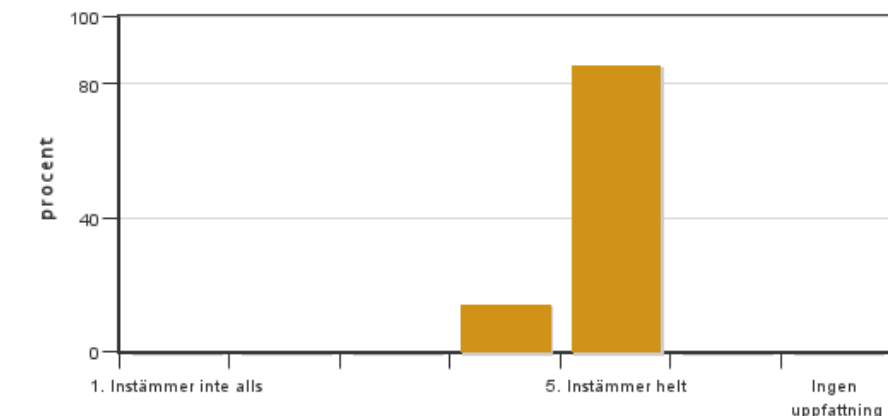


Antal svar: 7
Medel: 4,5
Median: 4

1: 0
2: 0
3: 0
4: 3
5: 3

Har ingen uppfattning: 1

3. Mina förkunskaper var tillräckliga för att tillgodogöra mig kursen.

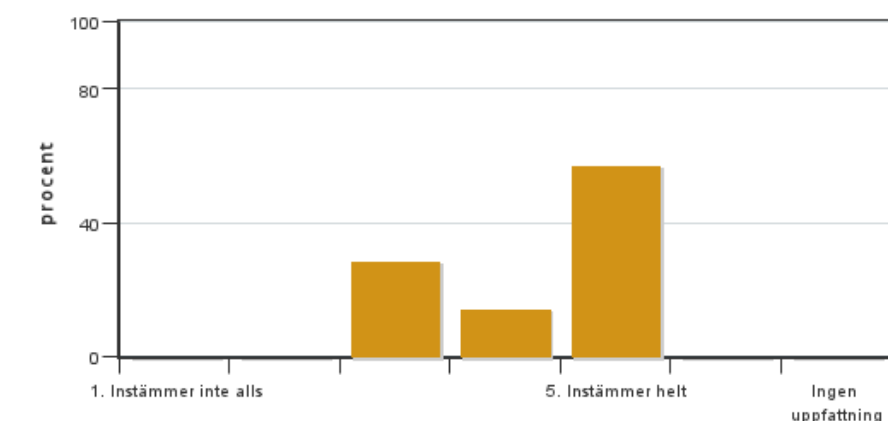


Antal svar: 7
Medel: 4,9
Median: 5

1: 0
2: 0
3: 0
4: 1
5: 6

Har ingen uppfattning: 0

4. Jag anser att kursinformationen var lättillgänglig.

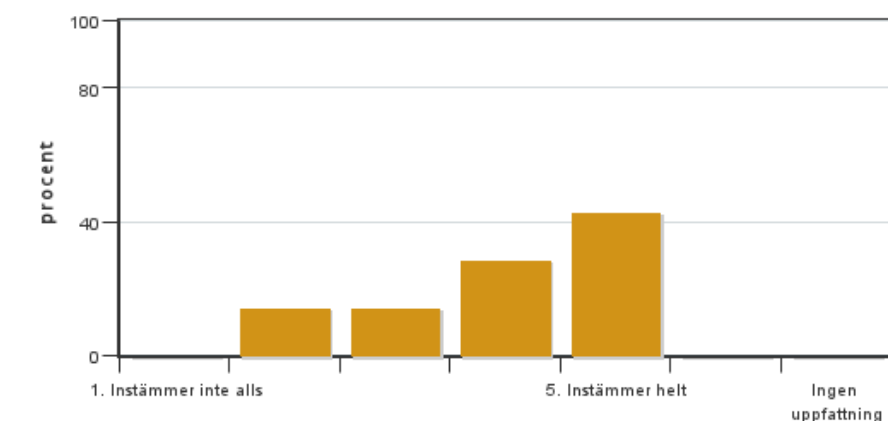


Antal svar: 7
Medel: 4,3
Median: 5

1: 0
2: 0
3: 2
4: 1
5: 4

Har ingen uppfattning: 0

5. Kursens lärandemoment (föreläsningar, litteratur, övningar med mera) har stöttat mitt lärande.

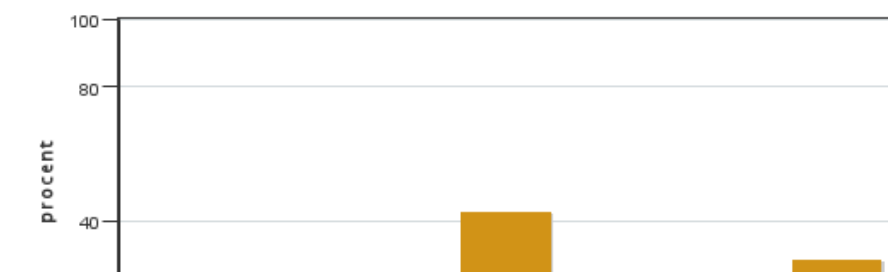


Antal svar: 7
Medel: 4,0
Median: 4

1: 0
2: 1
3: 1
4: 2
5: 3

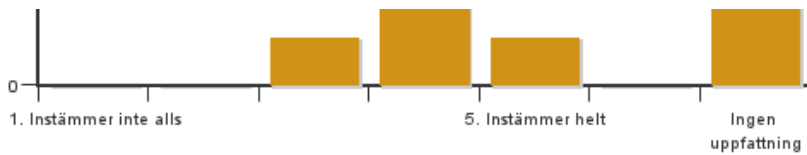
Har ingen uppfattning: 0

6. Jag anser att den sociala lärmiljön har varit inkluderande där olika tankar respekterades.



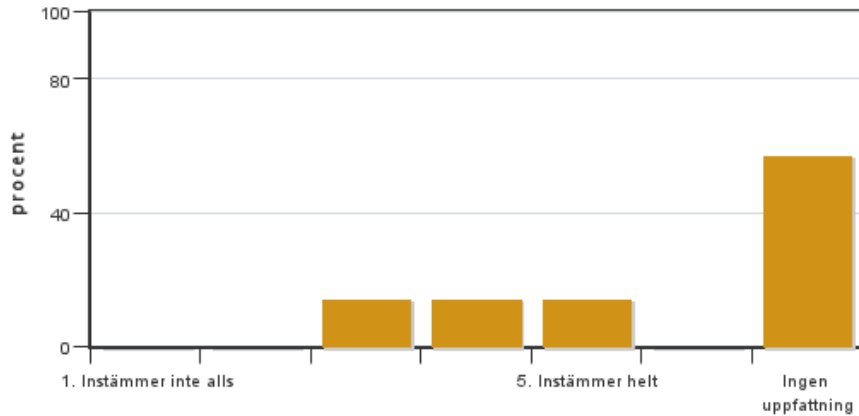
Antal svar: 7
Medel: 4,0
Median: 4

1: 0
2: 0
3: 1
4: 3
5: 1



Har ingen uppfattning: 2

7. Jag anser att den fysiska lärmiljön (exempelvis lokaler och utrustning) var tillfredställande.

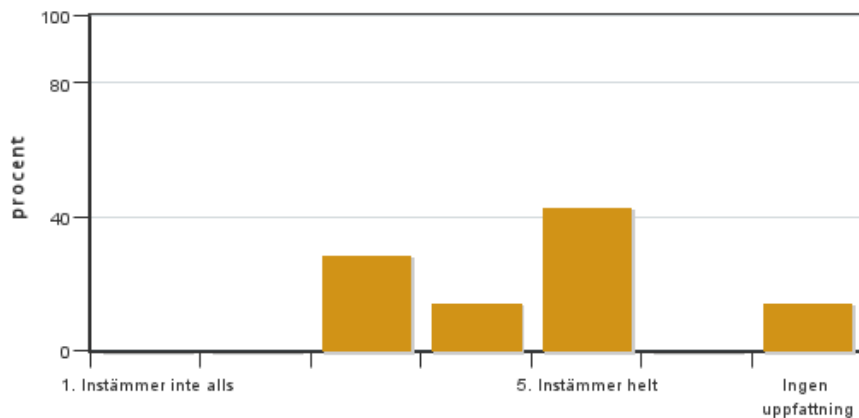


Antal svar: 7
Medel: 4,0
Median: 4

1: 0
2: 0
3: 1
4: 1
5: 1

Har ingen uppfattning: 4

8. Examinationen/-erna gav mig möjlighet att visa vad jag lärt mig under kursen, se lärandemål.

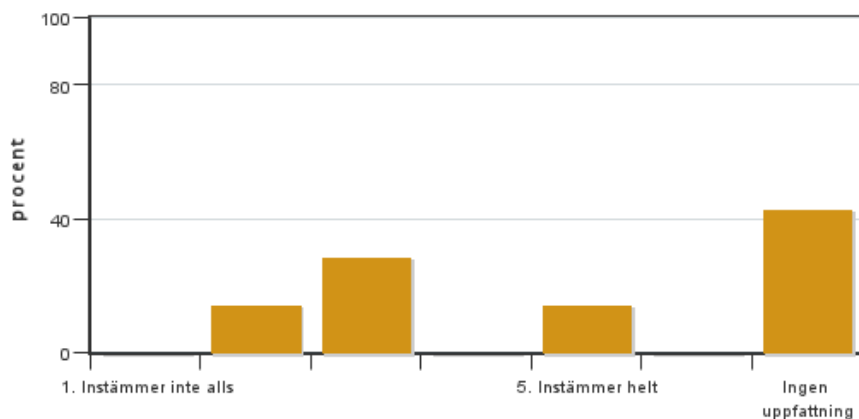


Antal svar: 7
Medel: 4,2
Median: 4

1: 0
2: 0
3: 2
4: 1
5: 3

Har ingen uppfattning: 1

9. Jag anser att kursen har berört hållbar utveckling (miljömässig, social och/eller ekonomisk hållbarhet).

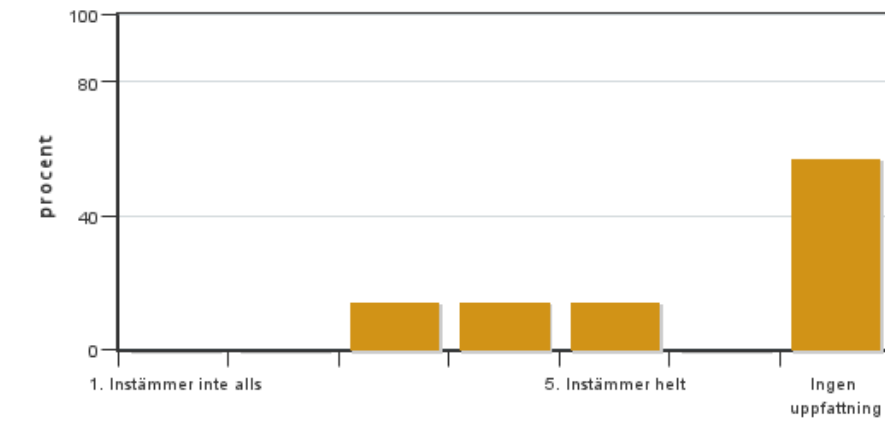


Antal svar: 7
Medel: 3,3
Median: 3

1: 0
2: 1
3: 2
4: 0
5: 1

Har ingen uppfattning: 3

10. Jag anser att kursen har berört ett genus- och jämställdhetsperspektiv i innehåll och praktik (t. ex. perspektiv på ämnet, kurslitteratur, fördelning av taltid och förekomst av härskartekniker).

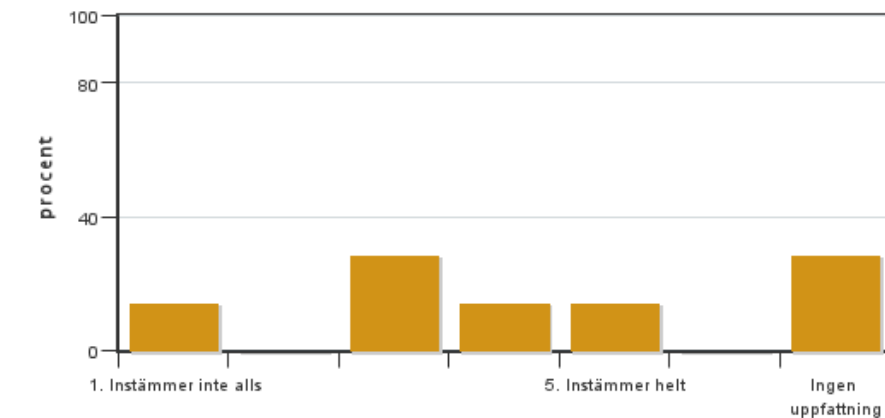


Antal svar: 7
 Medel: 4,0
 Median: 4

1: 0
 2: 0
 3: 1
 4: 1
 5: 1

Har ingen uppfattning: 4

11. Jag anser att kursen har berört internationella perspektiv.

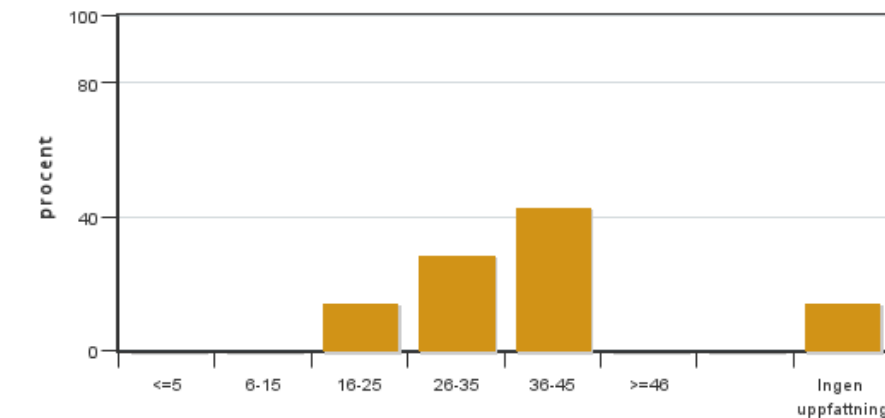


Antal svar: 7
 Medel: 3,2
 Median: 3

1: 1
 2: 0
 3: 2
 4: 1
 5: 1

Har ingen uppfattning: 2

12. Jag har i genomsnitt lagt ... timmar per vecka på kursen (inklusive schemalagd tid).

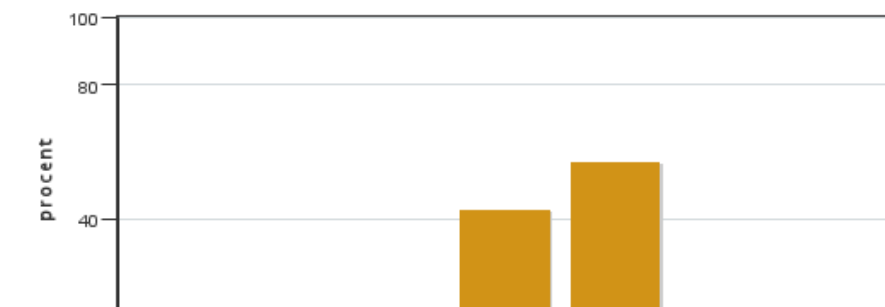


Antal svar: 7
 Medel: 33,3
 Median: 26-35

≤5: 0
 6-15: 0
 16-25: 1
 26-35: 2
 36-45: 3
 ≥46: 0

Har ingen uppfattning: 1

13. Om relevant, vad är ditt helhetsintryck av att hela eller delar av utbildningen genomförts på distans?



Antal svar: 7
 Medel: 4,6
 Median: 5

1: 0
 2: 0
 3: 0
 4: 3
 5: 4

Har ingen uppfattning: 0

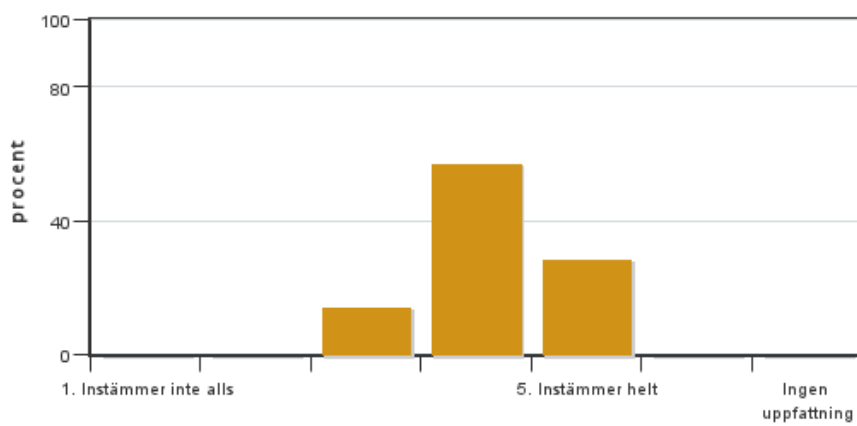


14. Om relevant, vad fungerade väl i undervisningen på distans?

15. Om relevant, vad fungerade mindre väl i undervisningen på distans?

Egna frågor

16. Jag tycker att jag har gjort en bra prestation på denna kurs och uppnått mina egna utbildningsmål.

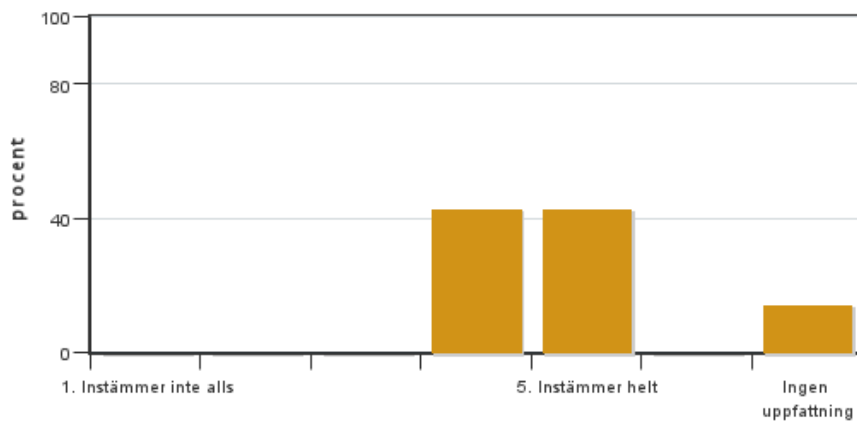


Antal svar: 7
Medel: 4,1
Median: 4

1: 0
2: 0
3: 1
4: 4
5: 2

Har ingen uppfattning: 0

17. Undervisningen och lärarna har motiverat mig att göra mitt bästa.

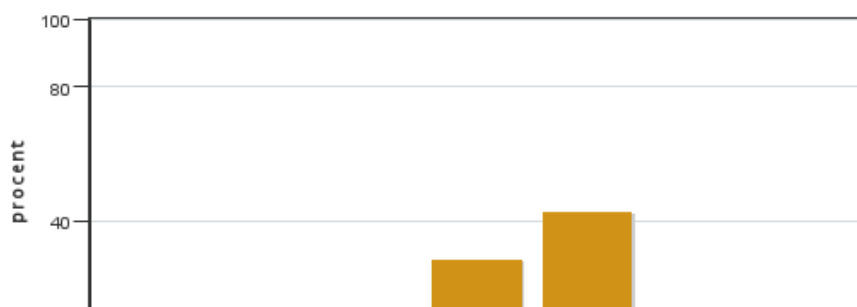


Antal svar: 7
Medel: 4,5
Median: 4

1: 0
2: 0
3: 0
4: 3
5: 3

Har ingen uppfattning: 1

18. Det har varit ett gott samarbete mellan studenterna under kursen och i eventuella grupparbeten.



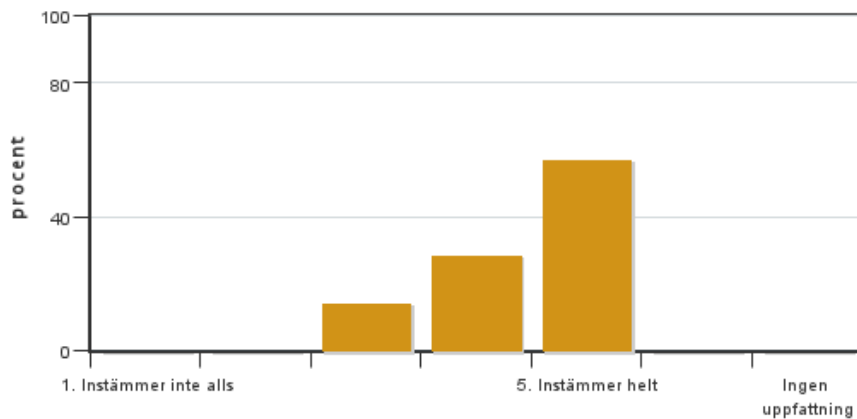
Antal svar: 7
Medel: 4,0
Median: 4

1: 0
2: 1
3: 1
4: 2
5: 3

Har ingen uppfattning: 0



19. Undervisning och kurslitteratur har präglats av ett vetenskapligt förhållningssätt och hållit god akademisk klass.



Antal svar: 7

Medel: 4,4

Median: 5

1: 0

2: 0

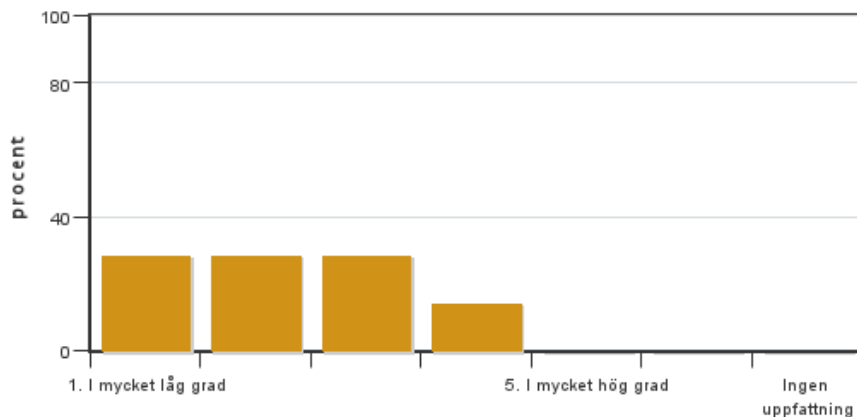
3: 1

4: 2

5: 4

Har ingen uppfattning: 0

20. Att kursen hölls på distans ledde till att kvaliteten på kursen blev lidande



Antal svar: 7

Medel: 2,3

Median: 2

1: 2

2: 2

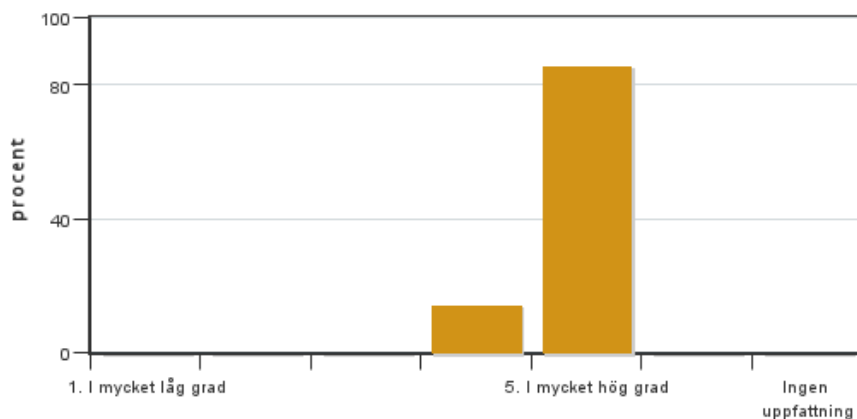
3: 2

4: 1

5: 0

Har ingen uppfattning: 0

21. De tekniska plattformarna (Zoom etc.) som användes för att genomföra kursen på distans fungerade tillfredställande



Antal svar: 7

Medel: 4,9

Median: 5

1: 0

2: 0

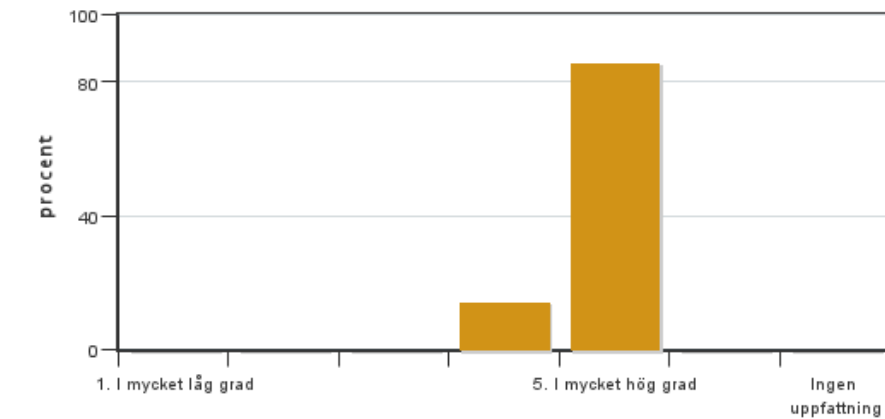
3: 0

4: 1

5: 6

Har ingen uppfattning: 0

22. Odlingsprojekten är viktiga delar på kursen

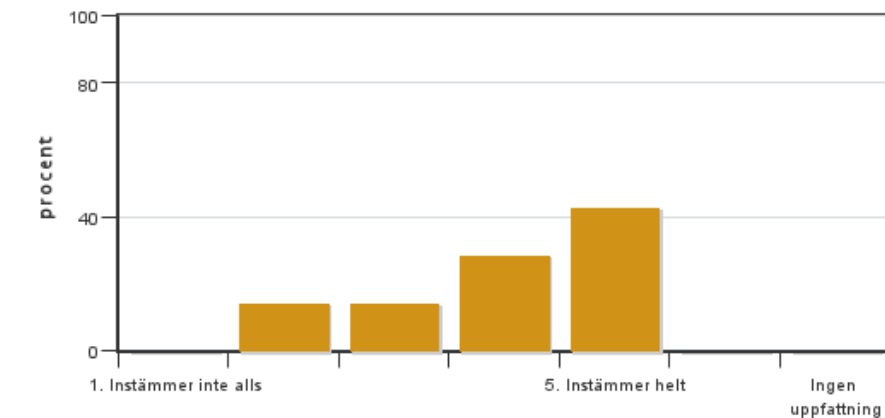


Antal svar: 7
 Medel: 4,9
 Median: 5

1: 0
 2: 0
 3: 0
 4: 1
 5: 6

Har ingen uppfattning: 0

23. Uppgiften Orienterande undersökning var lärorik och relevant



Antal svar: 7
 Medel: 4,0
 Median: 4

1: 0
 2: 1
 3: 1
 4: 2
 5: 3

Har ingen uppfattning: 0

24. Vad tycker du har varit särskilt positivt på denna kurs?

24. Den viktigaste förändring som bör göras på denna kurs är...

Kursledarens kommentarer

Kommentarer baserade på möte med studeranderepresentanten 2020-06-23

Studenterna är överlag nöjda med kursen och att den kunde genomföras trots distansundervisning. Det har varit lite oklarheter och otydlighet i informationsflödet, bl.a. att information kommit från olika håll t.ex. via Canvas och via mail. Kommunikation från en kanal önskas (fr.om. ht 20 ska all kommunikation inom kurserna ske via Canvas). Det har också upplevts som lite spretigt med många olika lärare på kursen. Många var väldigt ledsna över att exkursionen blev inställd.

Rent tekniskt har det fungerat bra med Zoom, men en del lärare har haft för dåliga mikrofoner. Det finns också önskemål om att alla studenter ska ha sina kameror igång.

Odlingsprojekten fungerade bra, men en del problem med att inte alla var delaktiga i arbetet. Mindre grupper (c:a tre personer) efterfrågas.

Ogräsdelen fungerade bra, men man upplevde att det var lite för kort tid för att göra inlämningsuppgiften - den borde introducerats tidigare i kursen.

Växtskyddsdelen fungerade också bra, även om man tyckte att det var lite väl många lärare inblandade. Lärare med bred kompetens efterfrågas. Hemtentan var mycket bra.

Överlag skulle man vilja ha mer "nya" saker på kursen, gärna lite om den forskning som bedrivs vid SLU. Gästföreläsare t.ex. från näringslivet är också efterfrågat.

Studentrepresentantens kommentarer

Studentrepresentanten har inte lämnat några kommentarer

Kontakta support: support@slu.se - 018-67 6600