



Social hållbarhet i arbetsliv, företagande och samhälle TN0346, 10276.1920

7.5 Hp

Studietakt = 25%

Nivå och djup = Grund -

Kursledare = Martin Melin

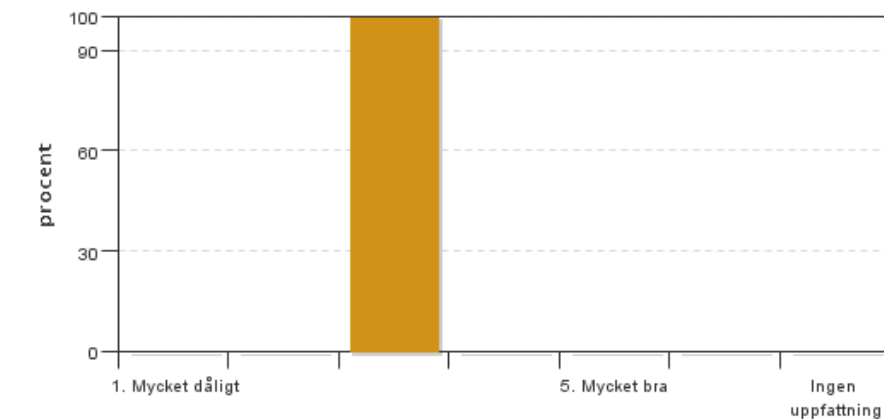
Värderingsresultat

Värderingsperiod: 2020-01-12 - 2020-02-02

Antal svar 1
Studentantal 16
Svarsfrekvens 6 %

Obligatoriska standardfrågor

1. Mitt helhetsintryck av kursen är:

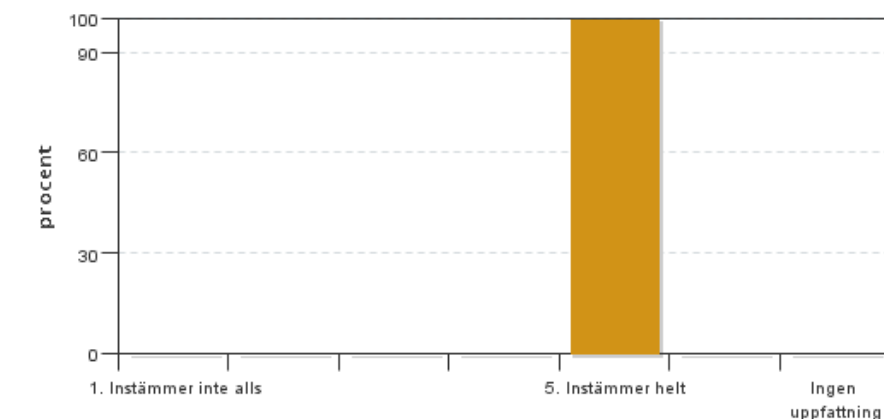


Antal svar: 1
Medel: 3,0
Median: 3

1: 0
2: 0
3: 1
4: 0
5: 0

Har ingen uppfattning: 0

2. Jag anser att kursens innehåll hade en tydlig koppling till kursens lärandemål.



Antal svar: 1
Medel: 5,0
Median: 5

1: 0
2: 0
3: 0
4: 0
5: 1

Har ingen uppfattning: 0

3. Mina förkunskaper var tillräckliga för att tillgodogöra mig kursen.



Antal svar: 1
Medel: 5,0
Median: 5

1: 0
2: 0
3: 0
4: 0
5: 1

Har ingen uppfattning: 0

4. Jag anser att kursinformationen var lättillgänglig.

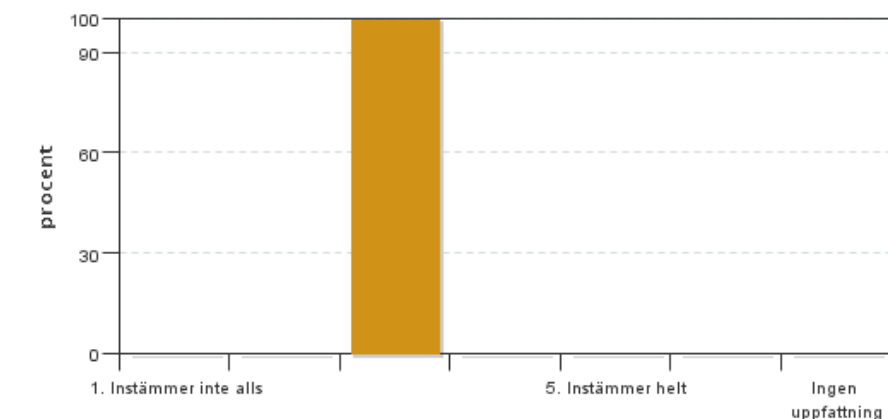


Antal svar: 1
Medel: 5,0
Median: 5

1: 0
2: 0
3: 0
4: 0
5: 1

Har ingen uppfattning: 0

5. Kursens lärandemoment (föreläsningar, litteratur, övningar med mera) har stöttat mitt lärande.



Antal svar: 1
Medel: 3,0
Median: 3

1: 0
2: 0
3: 1
4: 0
5: 0

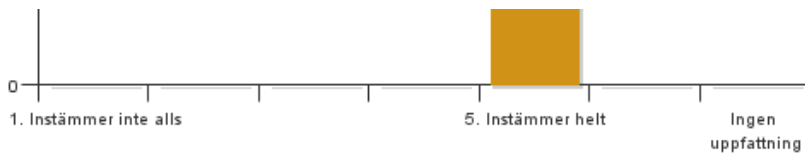
Har ingen uppfattning: 0

6. Jag anser att den sociala lärmiljön har varit inkluderande där olika tankar respekterades.



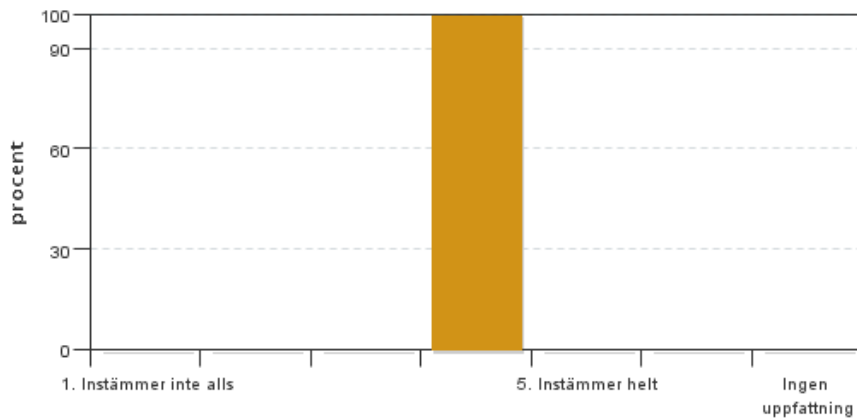
Antal svar: 1
Medel: 5,0
Median: 5

1: 0
2: 0
3: 0
4: 0
5: 1



Har ingen uppfattning: 0

7. Jag anser att den fysiska lärmiljön (exempelvis lokaler och utrustning) var tillfredställande.



Antal svar: 1

Medel: 4,0

Median: 4

1: 0

2: 0

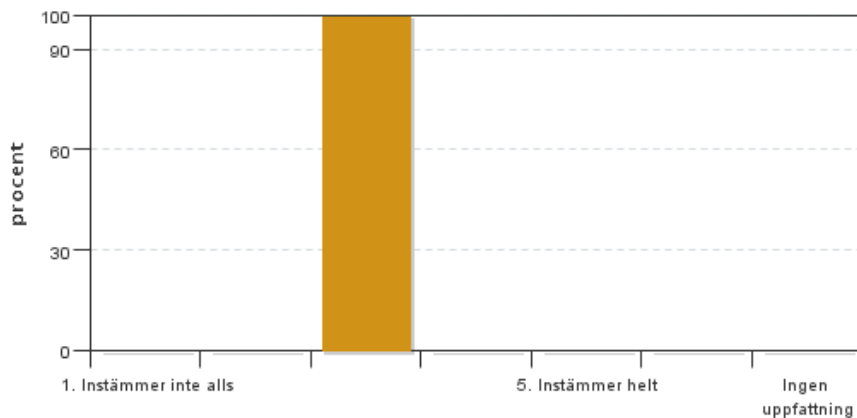
3: 0

4: 1

5: 0

Har ingen uppfattning: 0

8. Examinationen/-erna gav mig möjlighet att visa vad jag lärt mig under kursen, se lärandemål.



Antal svar: 1

Medel: 3,0

Median: 3

1: 0

2: 0

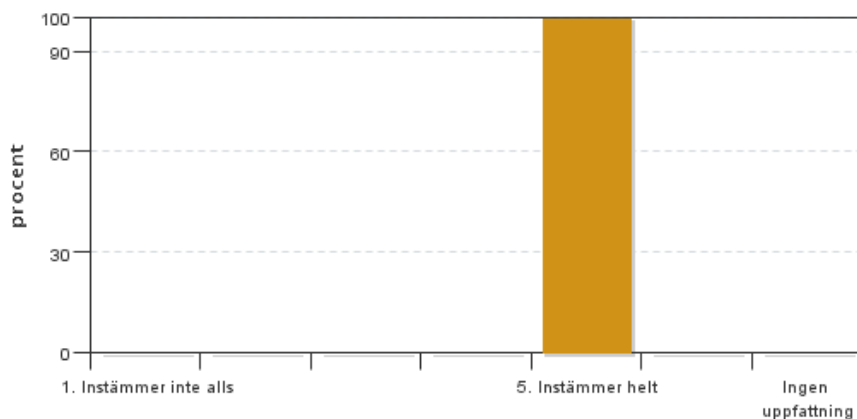
3: 1

4: 0

5: 0

Har ingen uppfattning: 0

9. Jag anser att kursen har berört hållbar utveckling (miljömässig, social och/eller ekonomisk hållbarhet).



Antal svar: 1

Medel: 5,0

Median: 5

1: 0

2: 0

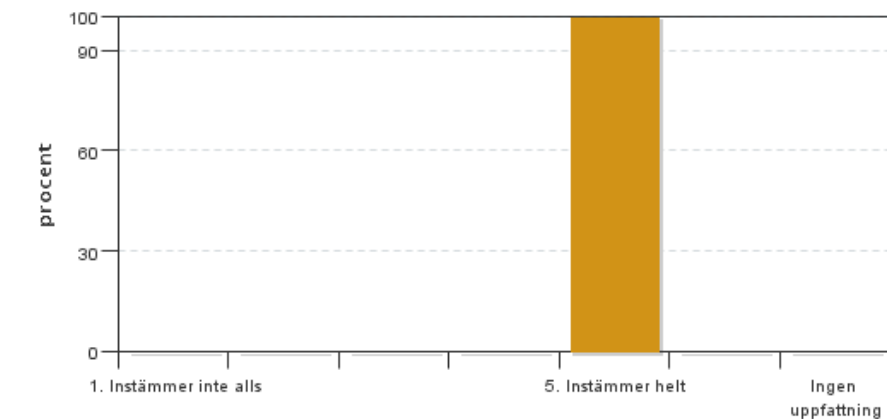
3: 0

4: 0

5: 1

Har ingen uppfattning: 0

10. Jag anser att kursen har berört internationella perspektiv.

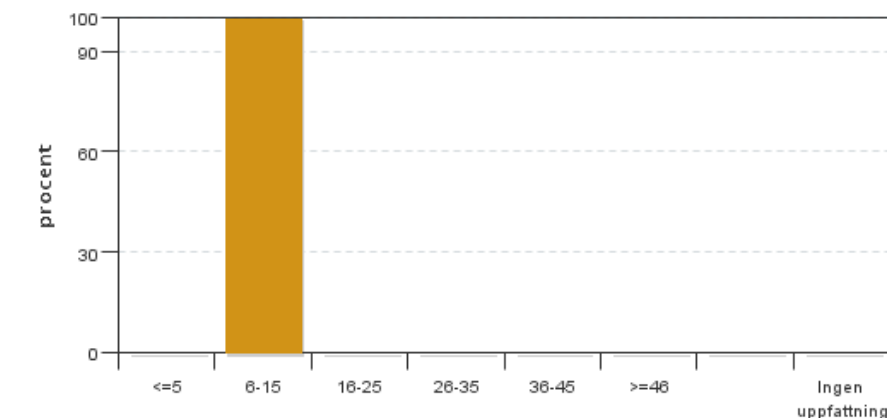


Antal svar: 1
 Medel: 5,0
 Median: 5

1: 0
 2: 0
 3: 0
 4: 0
 5: 1

Har ingen uppfattning: 0

11. Jag har i genomsnitt lagt ... timmar per vecka på kursen (inklusive schemalagd tid).

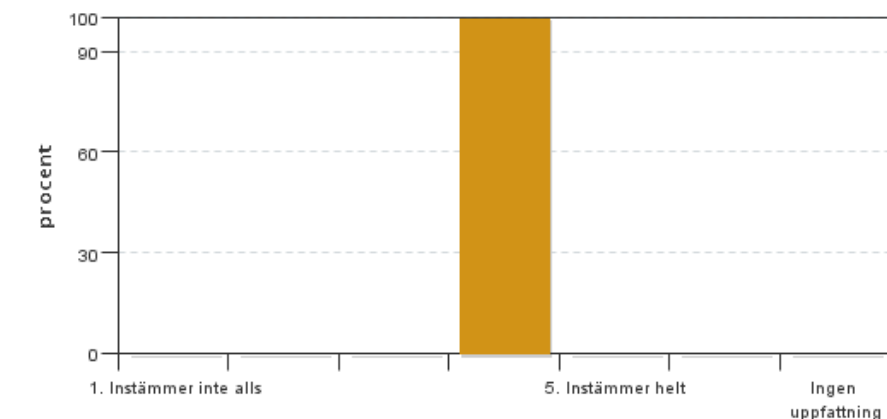


Antal svar: 1
 Medel: 10,0
 Median: 6-15

≤5: 0
 6-15: 1
 16-25: 0
 26-35: 0
 36-45: 0
 ≥46: 0

Har ingen uppfattning: 0

12. Jag anser att kursen har berört ett genus- och jämställdhetsperspektiv i innehåll och praktik (t. ex. perspektiv på ämnet, kurslitteratur, fördelning av taltid och förekomst av härskartekniker).



Antal svar: 1
 Medel: 4,0
 Median: 4

1: 0
 2: 0
 3: 0
 4: 1
 5: 0

Har ingen uppfattning: 0

Kursledarens kommentarer

Läraren har inte lämnat några kommentarer

Studentrepresentantens kommentarer

Studentrepresentanten har inte lämnat några kommentarer

Kontakta support: it-stod@slu.se - 018-67 6600