



Ridkonst och hästutbildning - ridhäst I HO0127, 10261.1920

10 Hp

Studietakt = 35%

Nivå och djup = Grund -

Kursledare = Camilla Nyblom

Värderingsresultat

Värderingsperiod: 2020-02-17 - 2020-04-21

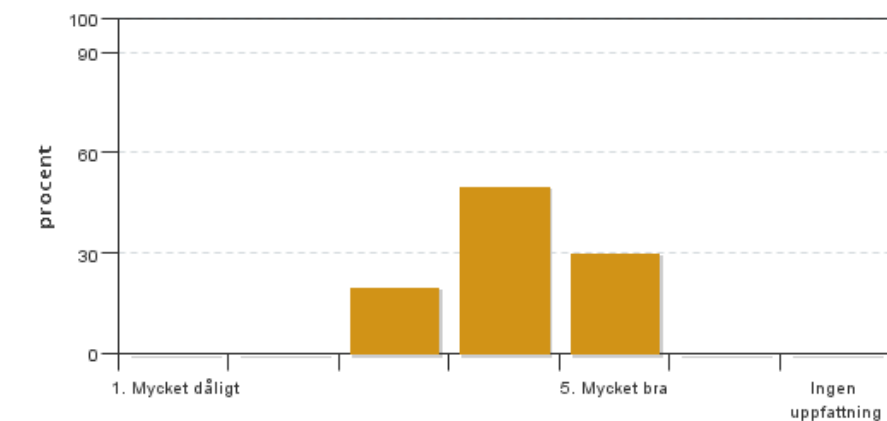
Antal svar 10

Studentantal 11

Svarsfrekvens 90 %

Obligatoriska standardfrågor

1. Mitt helhetsintryck av kursen är:

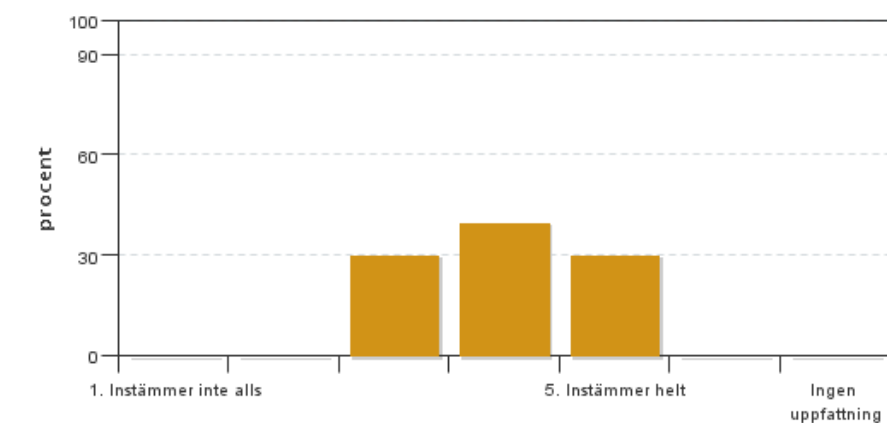


Antal svar: 10
Medel: 4,1
Median: 4

1: 0
2: 0
3: 2
4: 5
5: 3

Har ingen uppfattning: 0

2. Jag anser att kursens innehåll hade en tydlig koppling till kursens lärandemål.

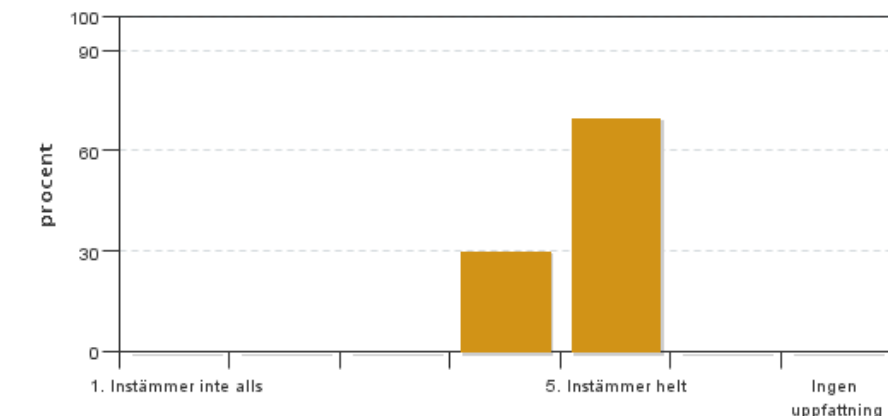


Antal svar: 10
Medel: 4,0
Median: 4

1: 0
2: 0
3: 3
4: 4
5: 3

Har ingen uppfattning: 0

3. Mina förkunskaper var tillräckliga för att tillgodogöra mig kursen.

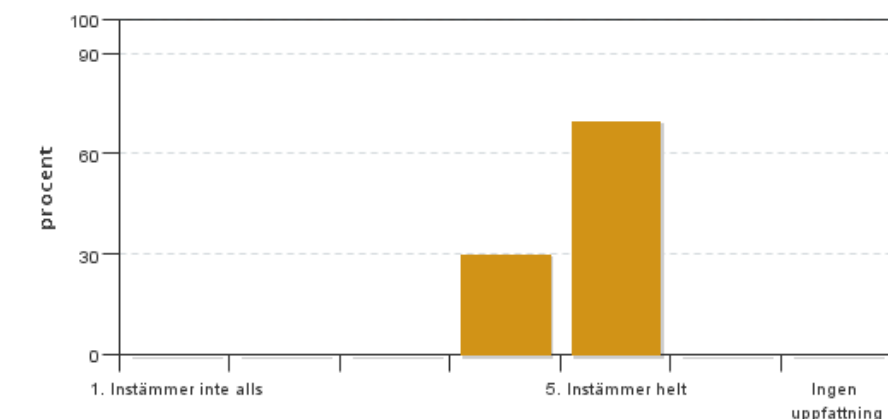


Antal svar: 10
Medel: 4,7
Median: 5

1: 0
2: 0
3: 0
4: 3
5: 7

Har ingen uppfattning: 0

4. Jag anser att kursinformationen var lättillgänglig.

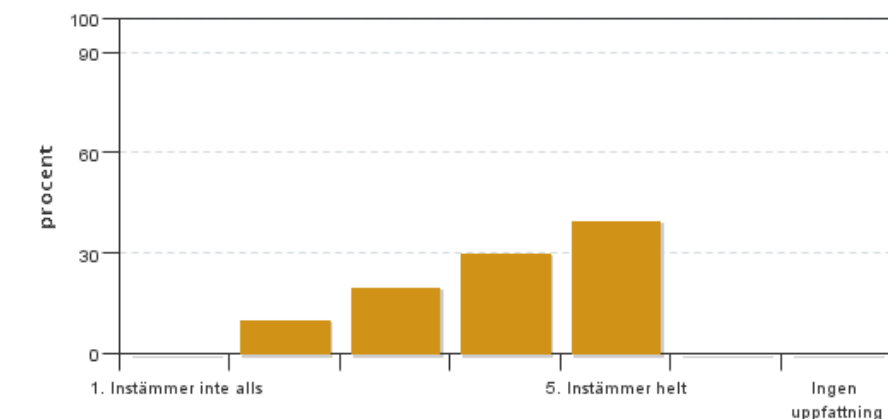


Antal svar: 10
Medel: 4,7
Median: 5

1: 0
2: 0
3: 0
4: 3
5: 7

Har ingen uppfattning: 0

5. Kursens lärandemoment (föreläsningar, litteratur, övningar med mera) har stöttat mitt lärande.

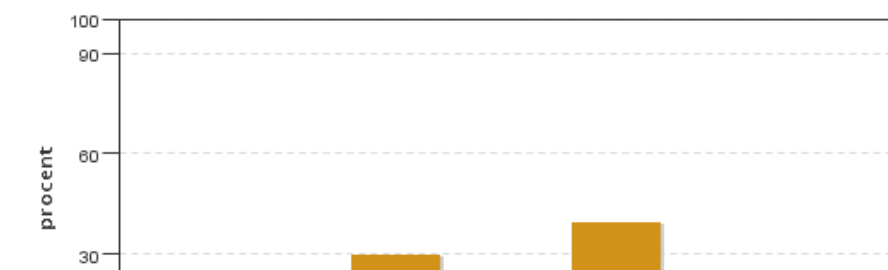


Antal svar: 10
Medel: 4,0
Median: 4

1: 0
2: 1
3: 2
4: 3
5: 4

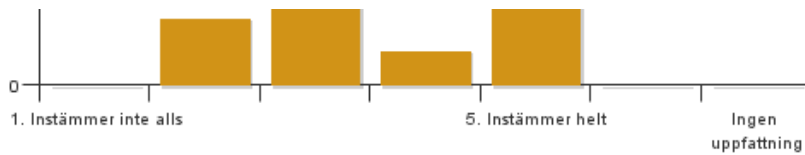
Har ingen uppfattning: 0

6. Jag anser att den sociala lärmiljön har varit inkluderande där olika tankar respekterades.



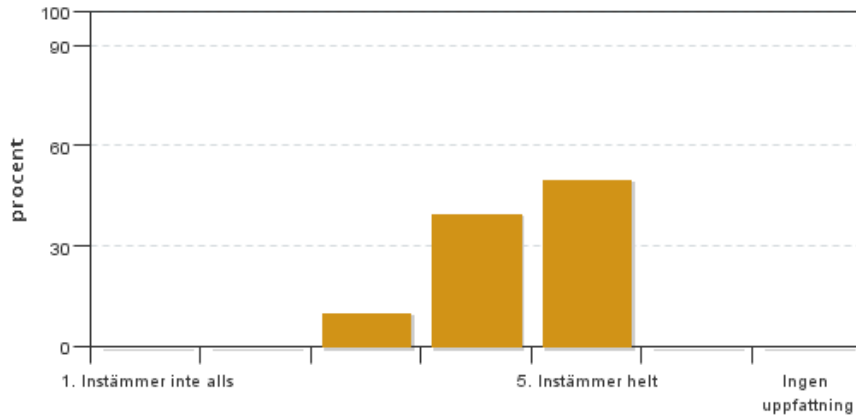
Antal svar: 10
Medel: 3,7
Median: 3

1: 0
2: 2
3: 3
4: 1
5: 4



Har ingen uppfattning: 0

7. Jag anser att den fysiska lärmiljön (exempelvis lokaler och utrustning) var tillfredställande.

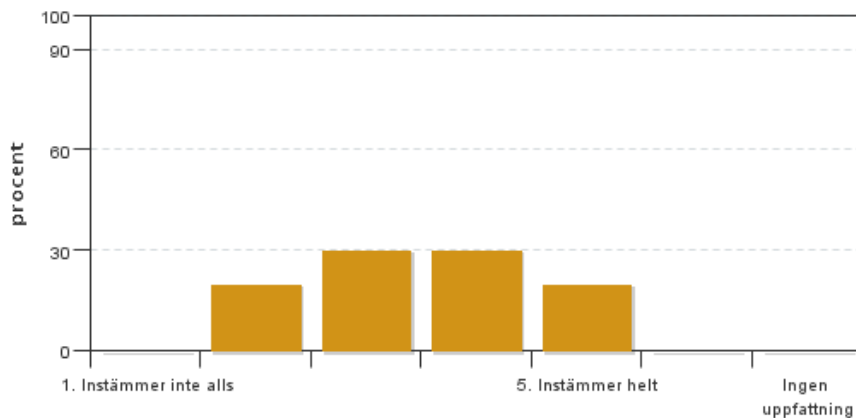


Antal svar: 10
Medel: 4,4
Median: 4

1: 0
2: 0
3: 1
4: 4
5: 5

Har ingen uppfattning: 0

8. Examinationen/-erna gav mig möjlighet att visa vad jag lärt mig under kursen, se lärandemål.

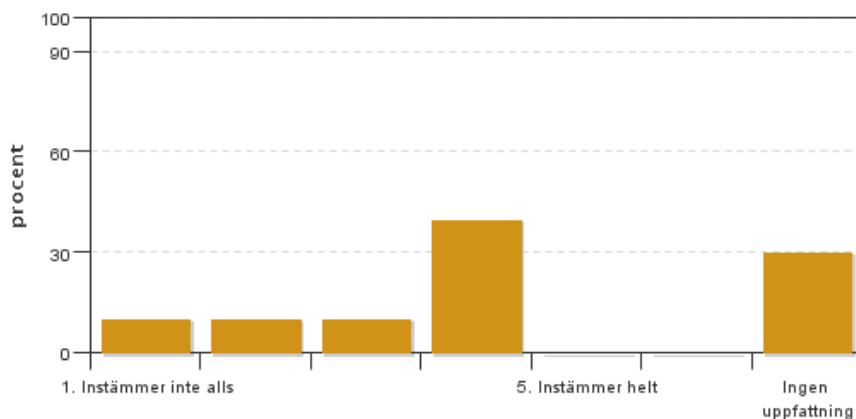


Antal svar: 10
Medel: 3,5
Median: 3

1: 0
2: 2
3: 3
4: 3
5: 2

Har ingen uppfattning: 0

9. Jag anser att kursen har berört hållbar utveckling (miljömässig, social och/eller ekonomisk hållbarhet).

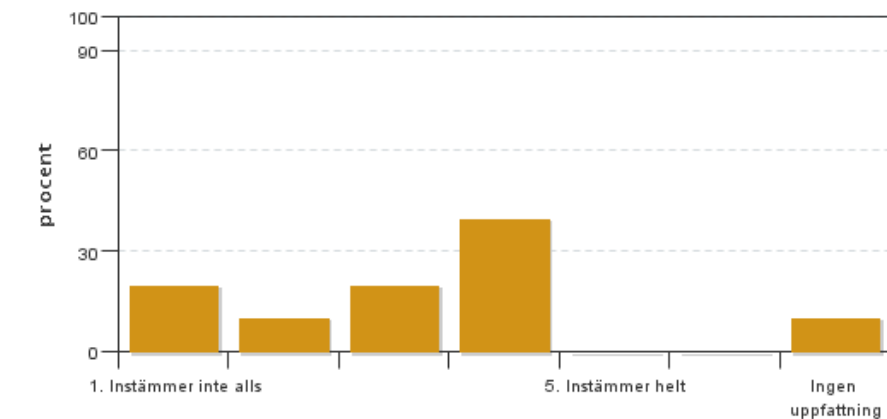


Antal svar: 10
Medel: 3,1
Median: 4

1: 1
2: 1
3: 1
4: 4
5: 0

Har ingen uppfattning: 3

10. Jag anser att kursen har berört internationella perspektiv.

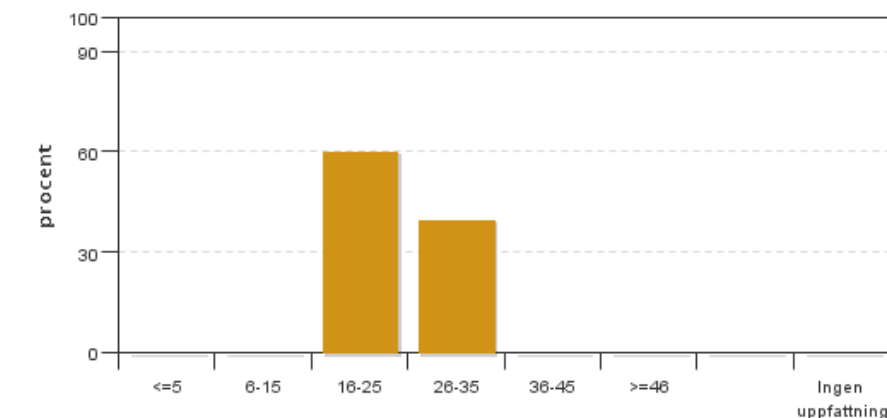


Antal svar: 10
 Medel: 2,9
 Median: 3

1: 2
 2: 1
 3: 2
 4: 4
 5: 0

Har ingen uppfattning: 1

11. Jag har i genomsnitt lagt ... timmar per vecka på kursen (inklusive schemalagd tid).

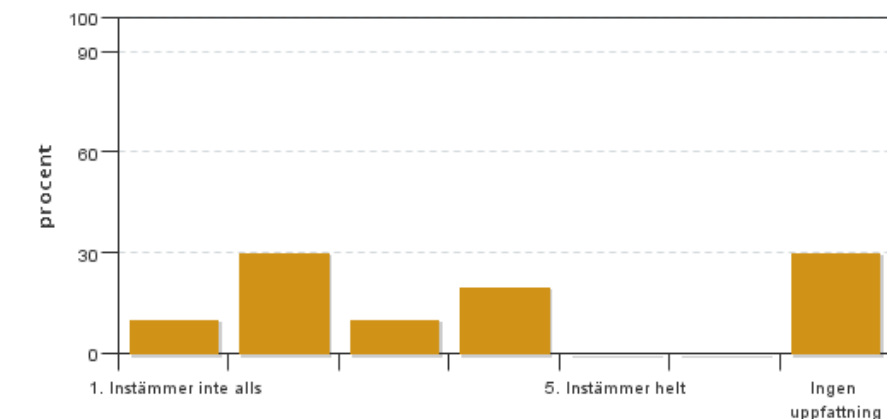


Antal svar: 10
 Medel: 24,0
 Median: 16-25

<=5: 0
 6-15: 0
 16-25: 6
 26-35: 4
 36-45: 0
 >=46: 0

Har ingen uppfattning: 0

12. Jag anser att kursen har berört ett genus- och jämställdhetsperspektiv i innehåll och praktik (t. ex. perspektiv på ämnet, kurslitteratur, fördelning av taltid och förekomst av härskartekniker).



Antal svar: 10
 Medel: 2,6
 Median: 2

1: 1
 2: 3
 3: 1
 4: 2
 5: 0

Har ingen uppfattning: 3

Kursledarens kommentarer

Kursen har uppfyllt mål och innehåll enligt kursplanen bra. Stora delar av kursen ägnar studenten åt personlig färdighetsträning därav har det varit överhängande praktiska moment i kursen så som hopplektioner, hoppexamen, terräng, dressyrlektioner, dressyrexamen, remontlektioner med tillhörande examen, men även teoretiska moment så som demo och ridlära. Engagemanget från lärare och studenter har varit högt och därav framgår att mera lektionsledd ridning önskas för att komma till djupare analys och problemlösning. Studenterna har tränats i muntlig och skriftlig framställning och stimulerats till fördjupning och reflektion. Undervisningsmaterialet i kursen är till stora delar bra så som litteratur och hästar, vid två tillfällen har några få lektionstillfällen försvunnit pga skadade hästar. Hänsyn tas till hållbarutveckling framförallt socialt och miljömässigt -den ekonomiska aspekten kan lyftas mer till diskussion i vardagen.

Studentrepresentantens kommentarer

Studentrepresentanten har inte lämnat några kommentarer

Kontakta support: it-stod@slu.se - 018-67 6600