



Didaktik för ridlärare HO0124, 10258.1920

10 Hp

Studietakt = 35%

Nivå och djup = Grund -

Kursledare = Gabriella Thorell

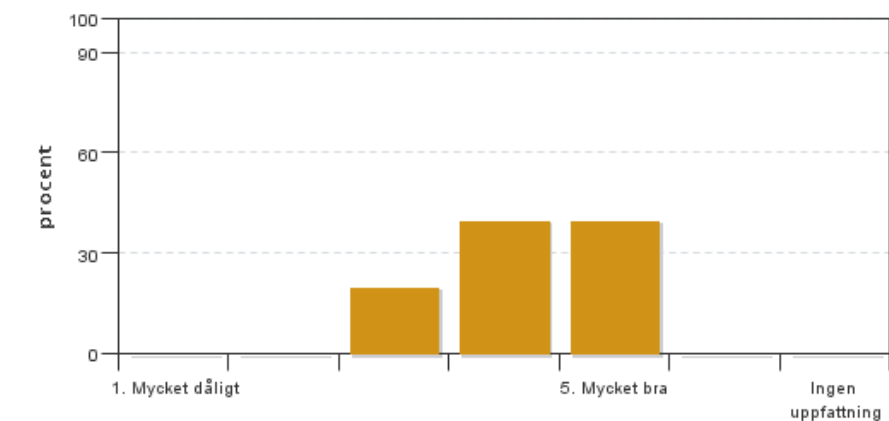
Värderingsresultat

Värderingsperiod: 2020-01-12 - 2020-02-02

Antal svar 5
Studentantal 8
Svarsfrekvens 62 %

Obligatoriska standardfrågor

1. Mitt helhetsintryck av kursen är:

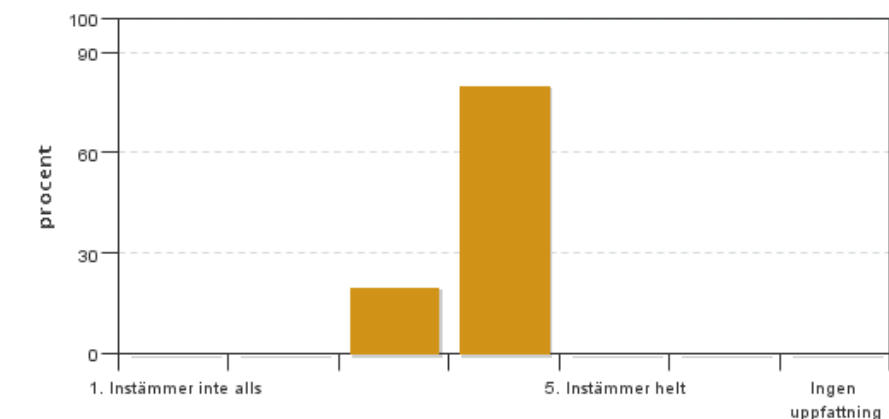


Antal svar: 5
Medel: 4,2
Median: 4

1: 0
2: 0
3: 1
4: 2
5: 2

Har ingen uppfattning: 0

2. Jag anser att kursens innehåll hade en tydlig koppling till kursens lärandemål.

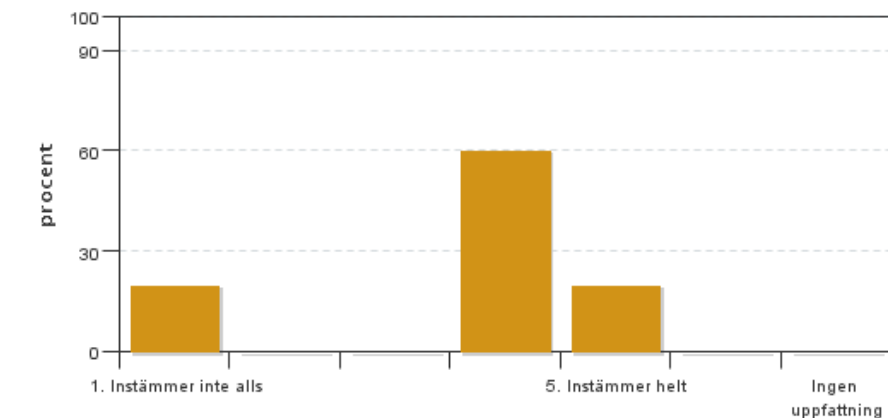


Antal svar: 5
Medel: 3,8
Median: 4

1: 0
2: 0
3: 1
4: 4
5: 0

Har ingen uppfattning: 0

3. Mina förkunskaper var tillräckliga för att tillgodogöra mig kursen.

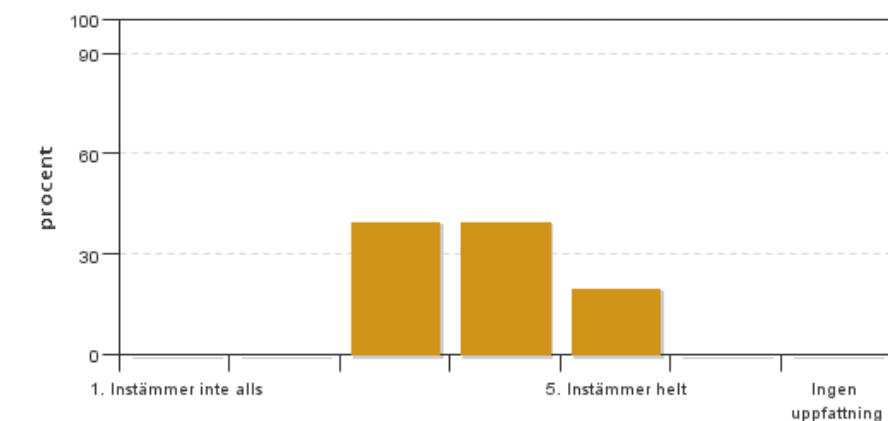


Antal svar: 5
Medel: 3,6
Median: 4

1: 1
2: 0
3: 0
4: 3
5: 1

Har ingen uppfattning: 0

4. Jag anser att kursinformationen var lättillgänglig.

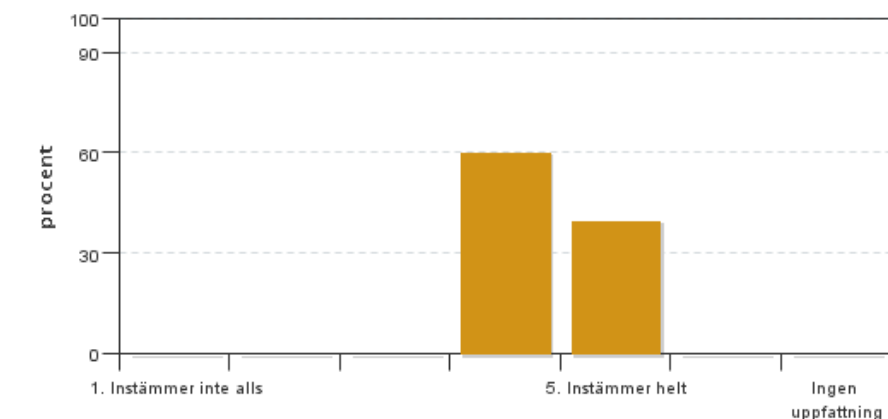


Antal svar: 5
Medel: 3,8
Median: 4

1: 0
2: 0
3: 2
4: 2
5: 1

Har ingen uppfattning: 0

5. Kursens lärandemoment (föreläsningar, litteratur, övningar med mera) har stöttat mitt lärande.

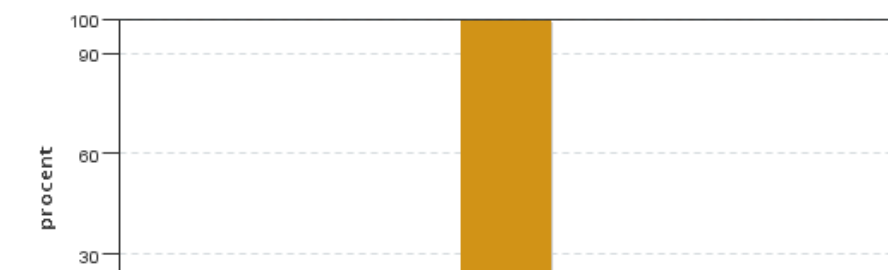


Antal svar: 5
Medel: 4,4
Median: 4

1: 0
2: 0
3: 0
4: 3
5: 2

Har ingen uppfattning: 0

6. Jag anser att den sociala lärmiljön har varit inkluderande där olika tankar respekterades.



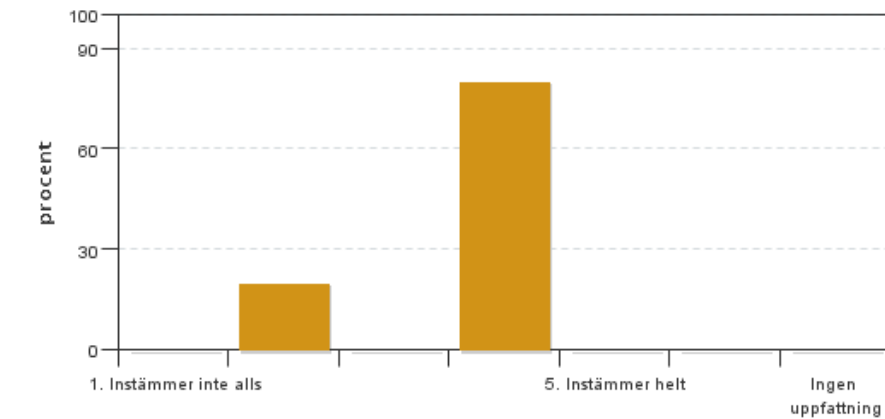
Antal svar: 5
Medel: 4,0
Median: 4

1: 0
2: 0
3: 0
4: 5
5: 0



Har ingen uppfattning: 0

7. Jag anser att den fysiska lärmiljön (exempelvis lokaler och utrustning) var tillfredställande.

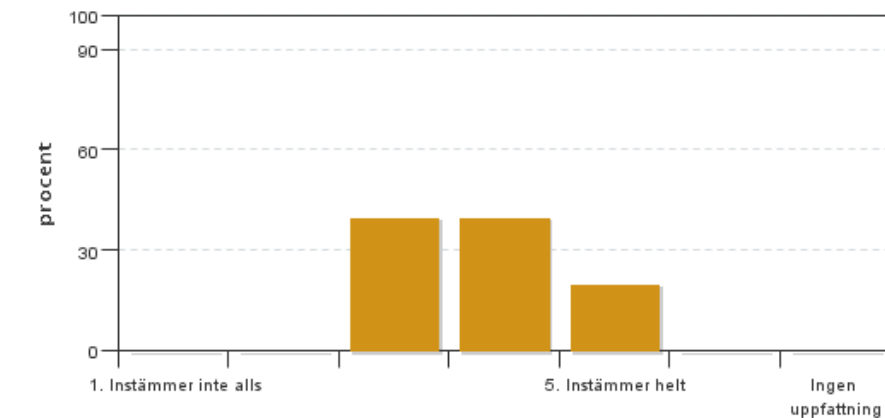


Antal svar: 5
Medel: 3,6
Median: 4

1: 0
2: 1
3: 0
4: 4
5: 0

Har ingen uppfattning: 0

8. Examinationen/-erna gav mig möjlighet att visa vad jag lärt mig under kursen, se lärandemål.

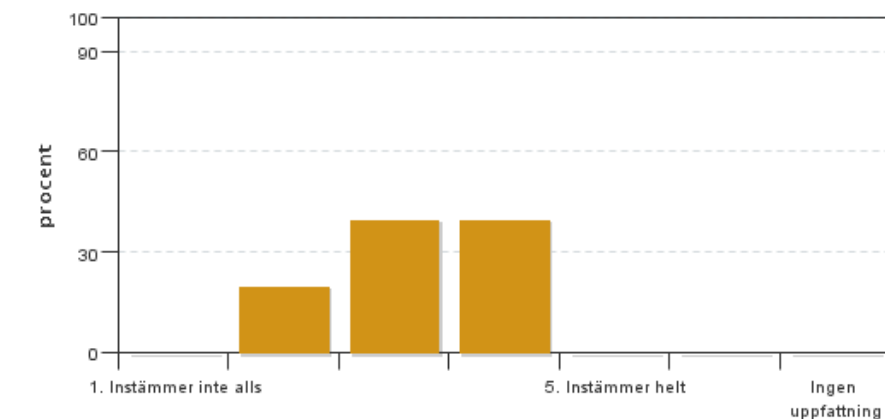


Antal svar: 5
Medel: 3,8
Median: 4

1: 0
2: 0
3: 2
4: 2
5: 1

Har ingen uppfattning: 0

9. Jag anser att kursen har berört hållbar utveckling (miljömässig, social och/eller ekonomisk hållbarhet).

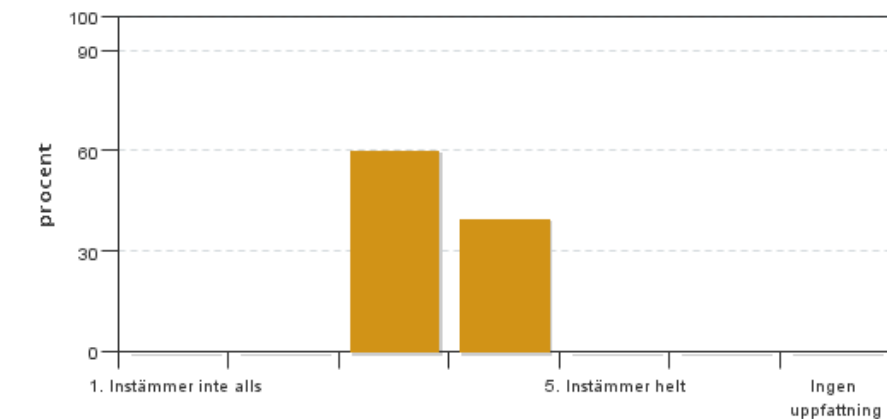


Antal svar: 5
Medel: 3,2
Median: 3

1: 0
2: 1
3: 2
4: 2
5: 0

Har ingen uppfattning: 0

10. Jag anser att kursen har berört internationella perspektiv.

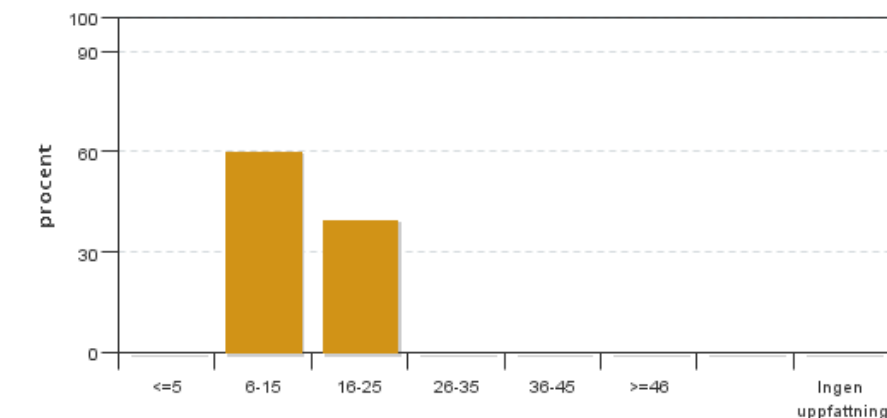


Antal svar: 5
 Medel: 3,4
 Median: 3

1: 0
 2: 0
 3: 3
 4: 2
 5: 0

Har ingen uppfattning: 0

11. Jag har i genomsnitt lagt ... timmar per vecka på kursen (inklusive schemalagd tid).

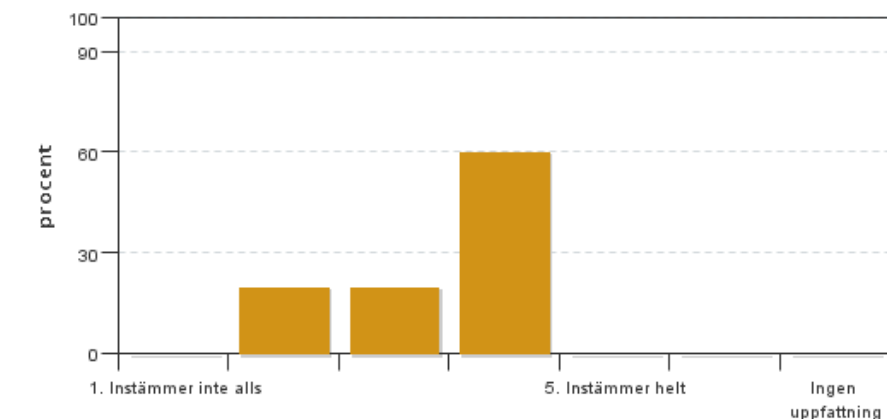


Antal svar: 5
 Medel: 14,0
 Median: 6-15

<=5: 0
 6-15: 3
 16-25: 2
 26-35: 0
 36-45: 0
 >=46: 0

Har ingen uppfattning: 0

12. Jag anser att kursen har berört ett genus- och jämställdhetsperspektiv i innehåll och praktik (t. ex. perspektiv på ämnet, kurslitteratur, fördelning av taltid och förekomst av härskartekniker).



Antal svar: 5
 Medel: 3,4
 Median: 4

1: 0
 2: 1
 3: 1
 4: 3
 5: 0

Har ingen uppfattning: 0

Kursledarens kommentarer

Kursen upplevs uppfyllt mål och innehåll enligt kursplanen. De olika teoretiska respektive praktiska momenten har avvägts i tid och omfattning i relation till varandra samt i relation till andra kurser. Särskilt integrerar kursen med ridkonstkursen vilket beror mycket på att lärarna är det samma vilket har varit till en fördel. Till nästa år ska teoretisk lärare också medverka vid ett praktiskt tillfälle för att öka integreringen mellan teori och praktik. Studenternas engagemang i undervisningen har varit stort. Olika pedagogiska arbetsformer har förekommit i kursen och studenterna har fått träning i muntlig och skriftlig framställning. Vi har i år sett ett mycket högre användande av litteraturen i år hos studenterna. Litteraturen kommer att kontinuerligt att ses över och uppdateras inför kommande läsår. Litteraturen bidrar till att undervisningen har forskningsanknytning samtidigt som flera av föreläsarna också bedriver egen forskning. Internationalisering av undervisningen sker i form av litteratur, diskussioner samt genom undervisning på engelska. Vi ser gärna att denna del utvecklas ytterligare och hoppas kunna bjuda in internationella

föreläsare till kommande läsår. Begreppet "hållbar utveckling" kan i denna kurs lyftas mer och förtydligas vilka av målen som berörs. Rent generellt ska vi till kommande läsår fortsätta att utveckla och kommunicera all information som rör kursen på Canvas för att underlätta för studenterna (och berörda lärare). Ytterligare en åtgärd till näst år är att fördela föreläsarna mer under kursen så att inte flera hamnar under samma vecka. Till nästa period kommer kursen att förlängas till tre perioder då VFU-kursen kommer att förläggas i period 2. Detta får en större fördel för uppgiften "Kapacitetsprofilen" som behöver längre tid för att kunna analyseras och utvärderas på ett optimalt sätt. Under två perioder tenderar den att bli lite för kort. Studenterna upplever den idag som lite svår och till viss del känslösam då de befinner sig i mitten av läsåret och fortfarande har moment inom ridkonstkursen kvar. Det är lättare för studenterna att reflektera över sin utveckling om kursen läggs ut på tre perioder istället för två.

Studentrepresentantens kommentarer

Studentrepresentanten har inte lämnat några kommentarer

Kontakta support: it-stod@slu.se - 018-67 6600