



Företagsekonomi för hästverksamhet I HO0110, 30247.1920

5 Hp
Studietakt = 35%
Nivå och djup = Grund -
Kursledare = John Eriksson

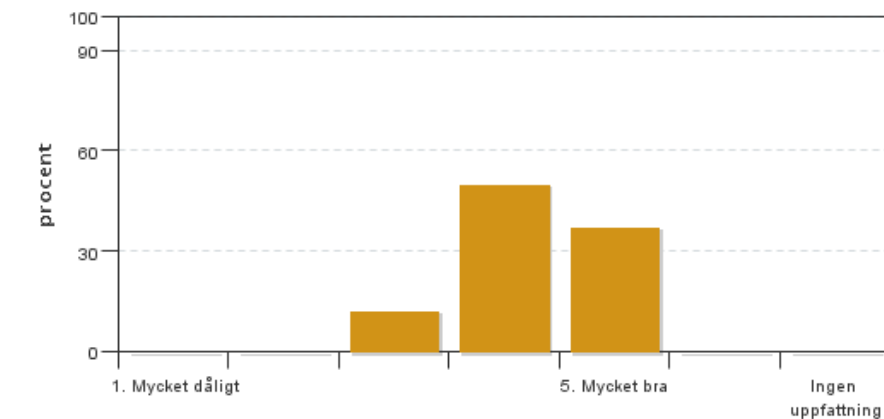
Värderingsresultat

Värderingsperiod: 2020-03-17 - 2020-04-07

Antal svar 8
Studentantal 18
Svarsfrekvens 44 %

Obligatoriska standardfrågor

1. Mitt helhetsintryck av kursen är:

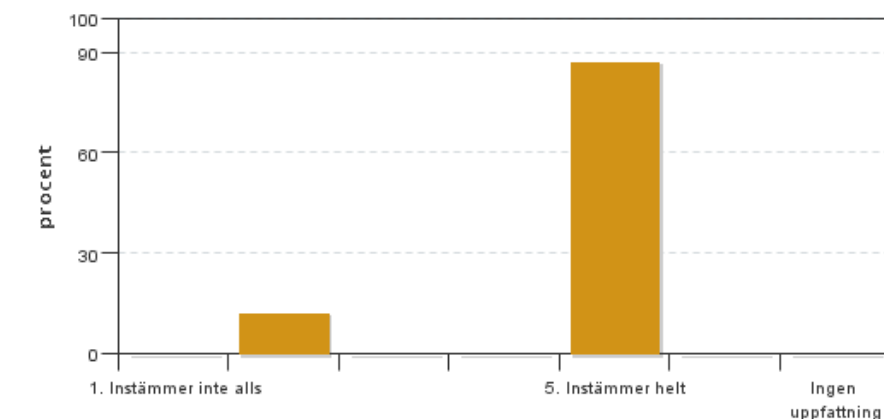


Antal svar: 8
Medel: 4,3
Median: 4

1: 0
2: 0
3: 1
4: 4
5: 3

Har ingen uppfattning: 0

2. Jag anser att kursens innehåll hade en tydlig koppling till kursens lärandemål.

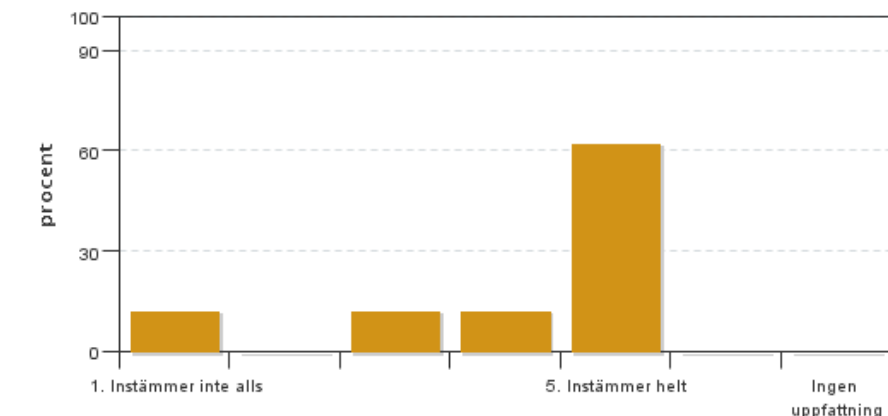


Antal svar: 8
Medel: 4,6
Median: 5

1: 0
2: 1
3: 0
4: 0
5: 7

Har ingen uppfattning: 0

3. Mina förkunskaper var tillräckliga för att tillgodogöra mig kursen.

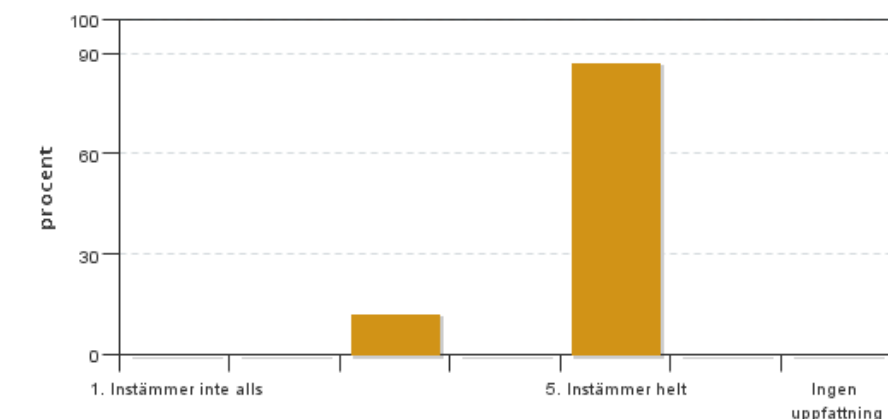


Antal svar: 8
Medel: 4,1
Median: 5

1: 1
2: 0
3: 1
4: 1
5: 5

Har ingen uppfattning: 0

4. Jag anser att kursinformationen var lättillgänglig.

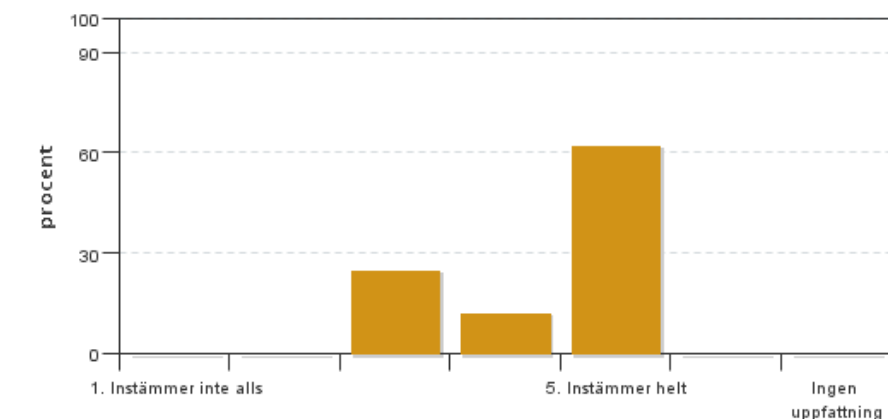


Antal svar: 8
Medel: 4,8
Median: 5

1: 0
2: 0
3: 1
4: 0
5: 7

Har ingen uppfattning: 0

5. Kursens lärandemoment (föreläsningar, litteratur, övningar med mera) har stöttat mitt lärande.



Antal svar: 8
Medel: 4,4
Median: 5

1: 0
2: 0
3: 2
4: 1
5: 5

Har ingen uppfattning: 0

6. Jag anser att den sociala lärmiljön har varit inkluderande där olika tankar respekterades.



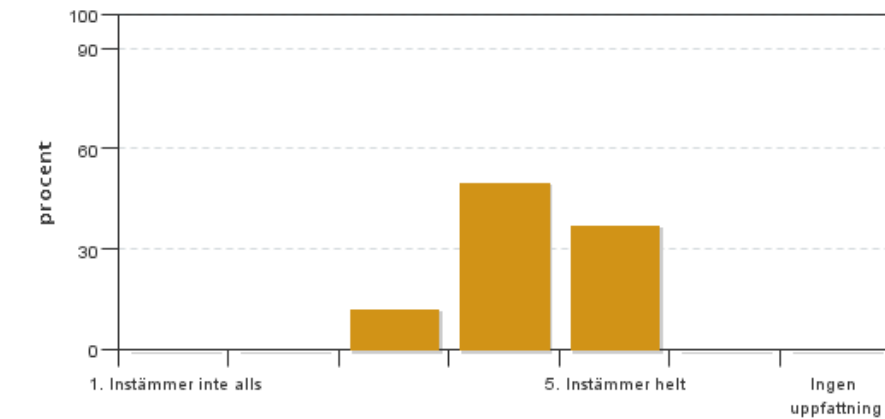
Antal svar: 8
Medel: 5,0
Median: 5

1: 0
2: 0
3: 0
4: 0
5: 8



Har ingen uppfattning: 0

7. Jag anser att den fysiska lärmiljön (exempelvis lokaler och utrustning) var tillfredställande.

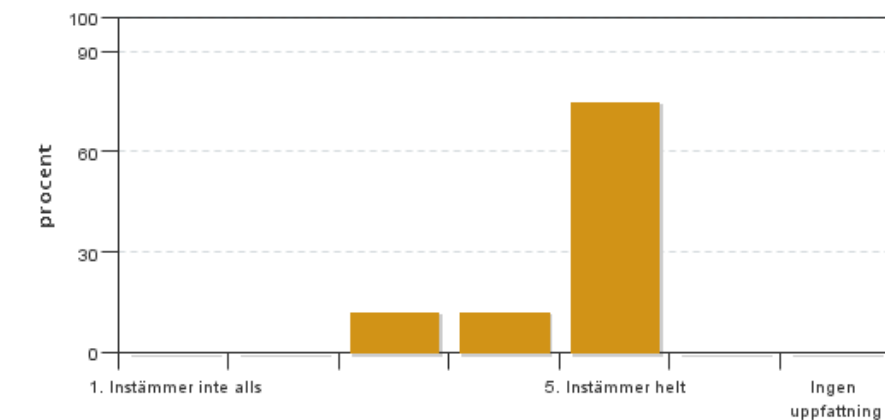


Antal svar: 8
Medel: 4,3
Median: 4

1: 0
2: 0
3: 1
4: 4
5: 3

Har ingen uppfattning: 0

8. Examinationen/-erna gav mig möjlighet att visa vad jag lärt mig under kursen, se lärandemål.

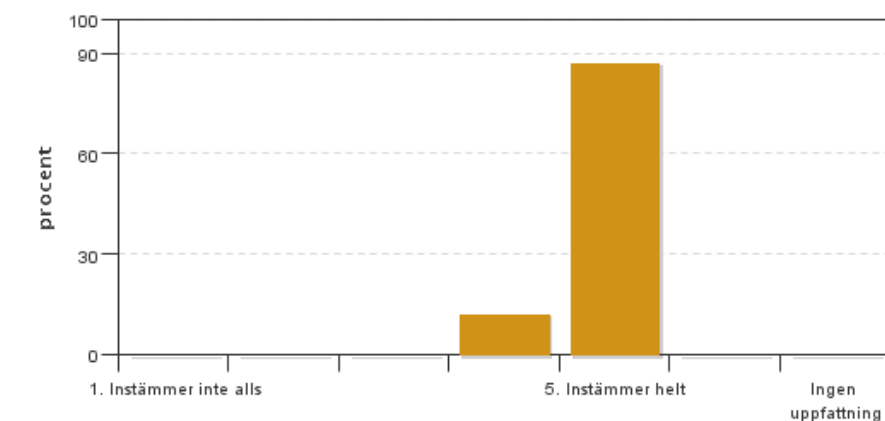


Antal svar: 8
Medel: 4,6
Median: 5

1: 0
2: 0
3: 1
4: 1
5: 6

Har ingen uppfattning: 0

9. Jag anser att kursen har berört hållbar utveckling (miljömässig, social och/eller ekonomisk hållbarhet).

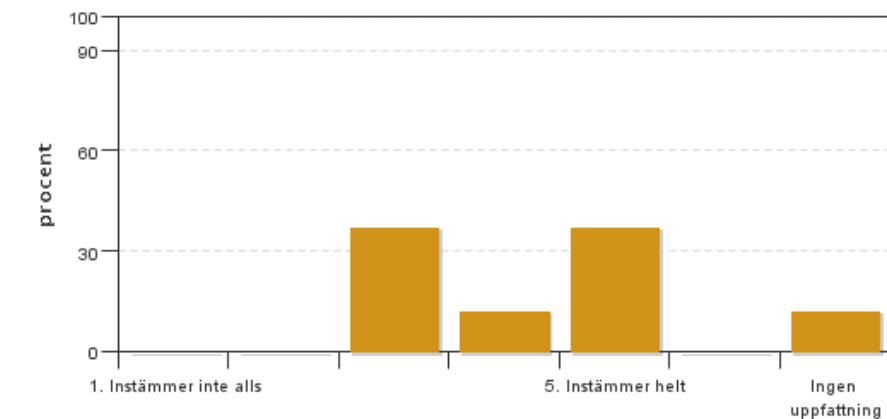


Antal svar: 8
Medel: 4,9
Median: 5

1: 0
2: 0
3: 0
4: 1
5: 7

Har ingen uppfattning: 0

10. Jag anser att kursen har berört internationella perspektiv.

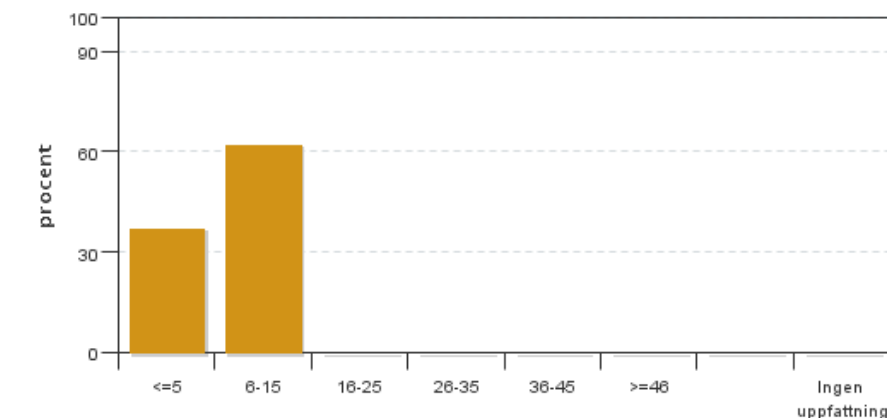


Antal svar: 8
 Medel: 4,0
 Median: 4

1: 0
 2: 0
 3: 3
 4: 1
 5: 3

Har ingen uppfattning: 1

11. Jag har i genomsnitt lagt ... timmar per vecka på kursen (inklusive schemalagd tid).

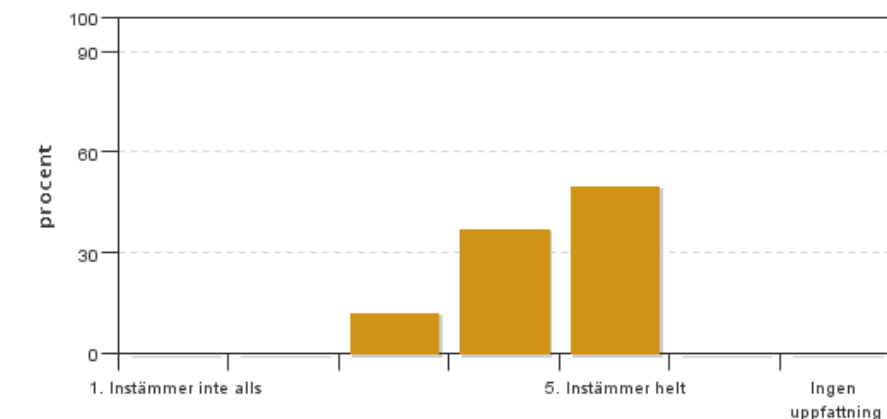


Antal svar: 8
 Medel: 7,2
 Median: 6-15

<=5: 3
 6-15: 5
 16-25: 0
 26-35: 0
 36-45: 0
 >=46: 0

Har ingen uppfattning: 0

12. Jag anser att kursen har berört ett genus- och jämställdhetsperspektiv i innehåll och praktik (t. ex. perspektiv på ämnet, kurslitteratur, fördelning av taltid och förekomst av härskartekniker).



Antal svar: 8
 Medel: 4,4
 Median: 4

1: 0
 2: 0
 3: 1
 4: 3
 5: 4

Har ingen uppfattning: 0

Kursledarens kommentarer

Läraren har inte lämnat några kommentarer

Studentrepresentantens kommentarer

FEK

1. Ja

2. Studiebesök, föreläsningar, seminarium, tentamen

3. Passat bra, lagom tidsplanering

4. A. Lärare bra men kan bli lite flummigt ibland, studenter mindre bra

B. Föreläsningar, lagom nivå men något utsvävande

C. Seminarium och tentamen

D. Dilemman och omvärld. Väldigt mycket genom öppen föreläsning med mycket diskussioner

E. Bra balans!

F. Bra, vi har blivit kritiskt tänkande

5. Relevant. Kopplat bra till lit. Dock önskar vissa ännu mer koppling till litteraturen med direkt sidhänvisning på lektioner för att göra det mer konkret samt uppmuntra hemmaplugg

6. Modeller

7. Nej

8. Bra – inget papper

9. A. Seminarium och tentamen

B. Alla

10. Seminariet: förtydliga mer kring vad det handlar om. Studiebesök: mycket bra. Bra att Anna-Clara kom och pratade, lärorikt som bidrog till ökad förståelse om vår bransch – men föreläsning gärna tidigare i kursen. Lektionerna kan vara mer konkreta (även om vi han med det hela och alla kursmål uppfylldes. Det blev ett stressmoment för vissa att det kändes flummigt ibland). Gärna mer involvering/koppling till hästbranschen.