



## Självständigt arbete i hippologi, G2E EX0864, 30249.1920

15 Hp  
Studietakt = 50%  
Nivå och djup = Grund -  
Kursledare = Karin Morgan

### Värderingsresultat

---

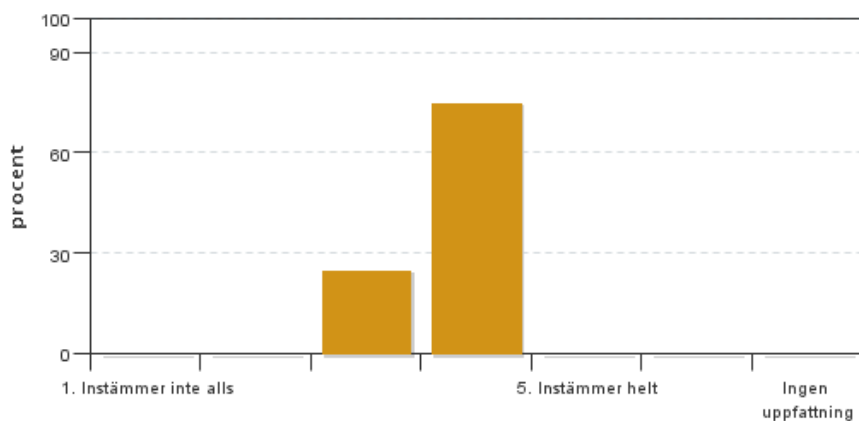
Värderingsperiod: 2020-05-18 - 2020-06-14

Antal svar 4  
Studentantal 11  
Svarsfrekvens 36 %

### Obligatoriska standardfrågor

---

#### 1. Jag är nöjd med genomförandet av mitt självständiga arbete

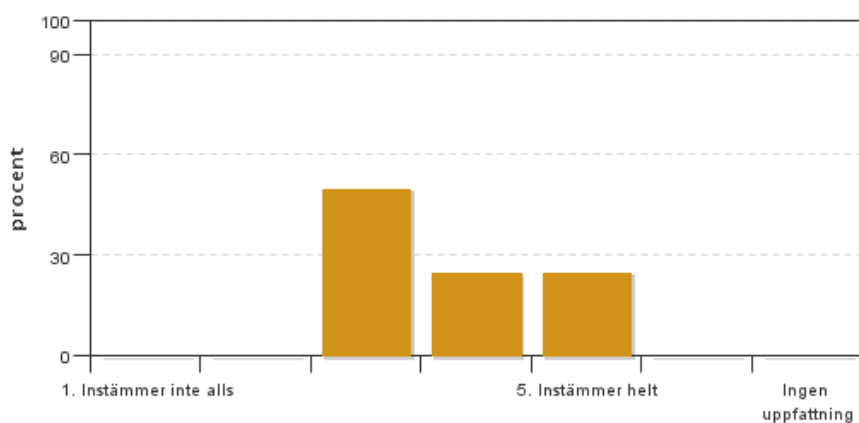


Antal svar: 4  
Medel: 3,8  
Median: 4

1: 0  
2: 0  
3: 1  
4: 3  
5: 0

Har ingen uppfattning: 0

#### 2. Min förmåga att arbeta självständigt har utvecklats efter genomförandet av mitt självständiga arbete

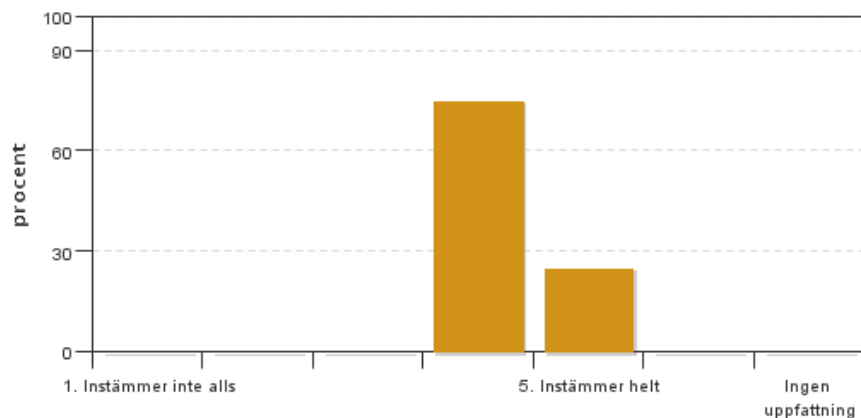


Antal svar: 4  
Medel: 3,8  
Median: 3

1: 0  
2: 0  
3: 2  
4: 1  
5: 1

Har ingen uppfattning: 0

### 3. Mina förkunskaper var tillräckliga för att genomföra mitt självständiga arbete

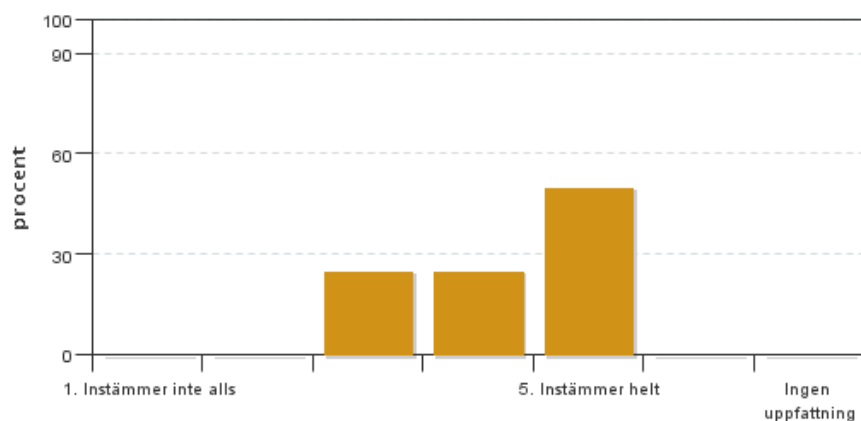


Antal svar: 4  
Medel: 4,3  
Median: 4

1: 0  
2: 0  
3: 0  
4: 3  
5: 1

Har ingen uppfattning: 0

### 4. Administrationen (inklusive informationen) kring det självständiga arbetet har fungerat bra

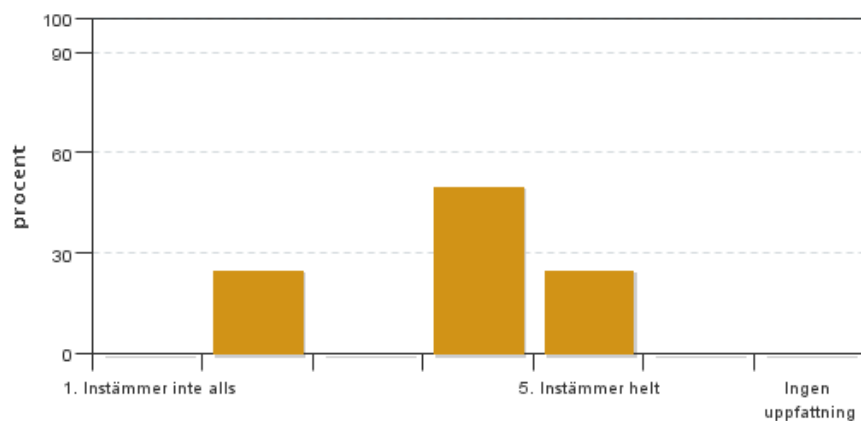


Antal svar: 4  
Medel: 4,3  
Median: 4

1: 0  
2: 0  
3: 1  
4: 1  
5: 2

Har ingen uppfattning: 0

### 5. Jag anser att den sociala lärmiljön har varit inkluderande (tex olika tankar respekterades, jämställdhetsaspekter, ingen förekomst av härskartekniker)

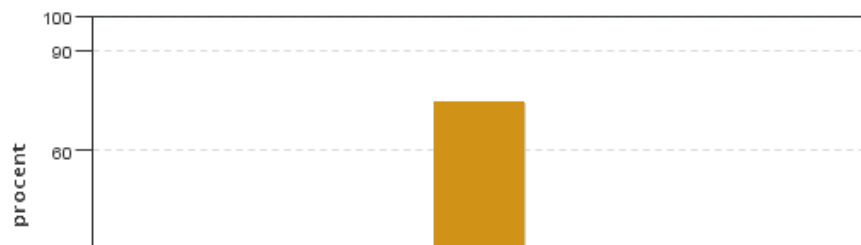


Antal svar: 4  
Medel: 3,8  
Median: 4

1: 0  
2: 1  
3: 0  
4: 2  
5: 1

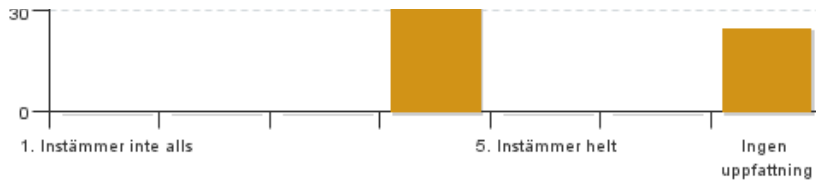
Har ingen uppfattning: 0

### 6. Jag anser att den fysiska lärmiljön (tex utrustning och andra resurser) var tillfredställande



Antal svar: 4  
Medel: 4,0  
Median: 4

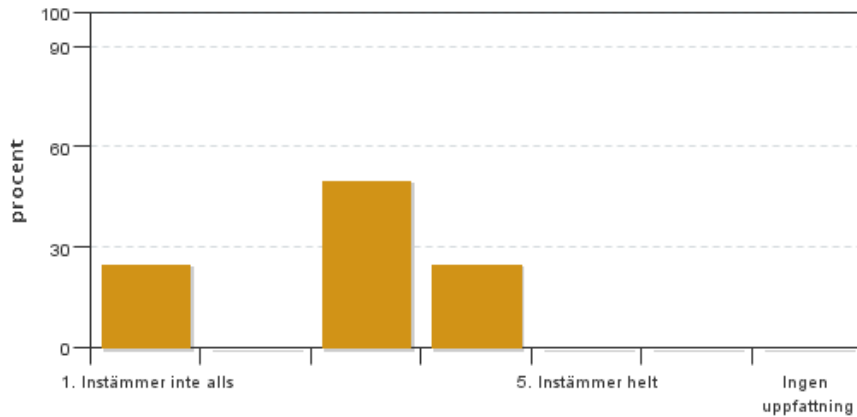
1: 0  
2: 0  
3: 0  
4: 3



5: 0

Har ingen uppfattning: 1

**7. Jag anser att kursen har berört hållbar utveckling (miljömässig, social och/eller ekonomisk hållbarhet)**



Antal svar: 4

Medel: 2,8

Median: 3

1: 1

2: 0

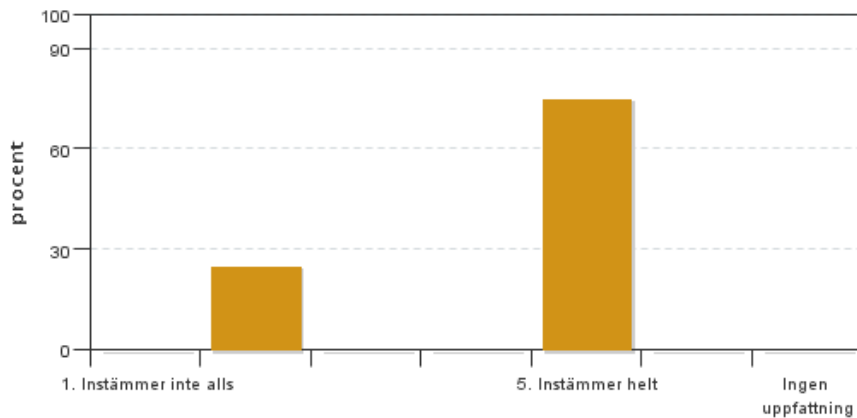
3: 2

4: 1

5: 0

Har ingen uppfattning: 0

**8. Jag har fått tillfredsställande handledning för att kunna genomföra mitt självständiga arbete**



Antal svar: 4

Medel: 4,3

Median: 5

1: 0

2: 1

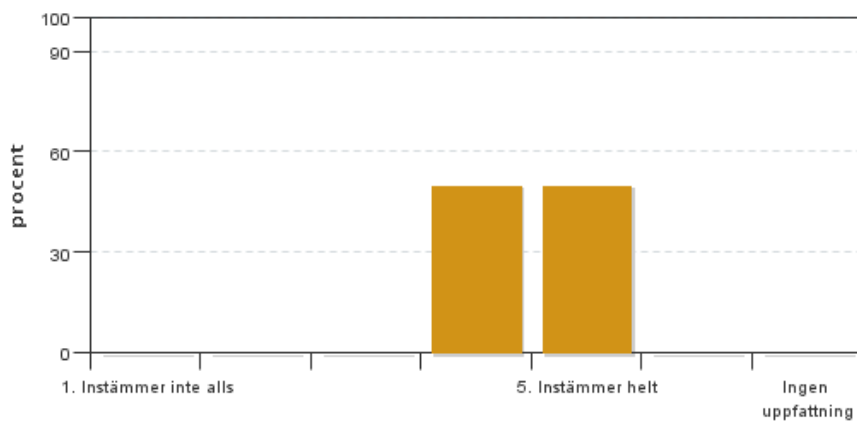
3: 0

4: 0

5: 3

Har ingen uppfattning: 0

**9. Jag fick konstruktiv återkoppling på den skriftliga delen av mitt arbete**



Antal svar: 4

Medel: 4,5

Median: 4

1: 0

2: 0

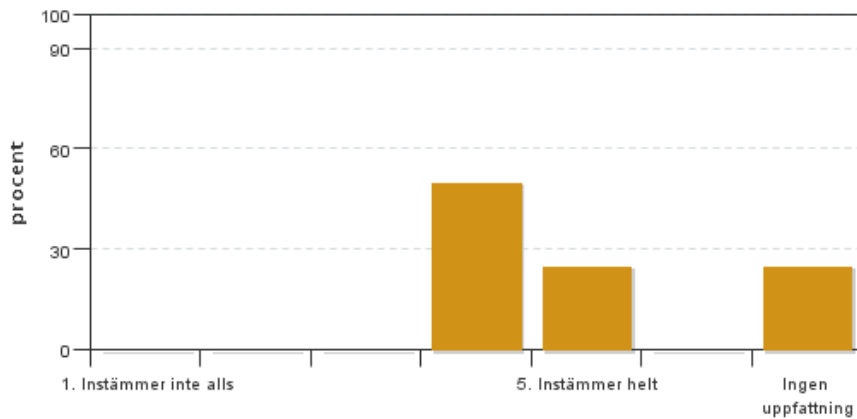
3: 0

4: 2

5: 2

Har ingen uppfattning: 0

**10. Jag fick konstruktiv återkoppling vid den muntliga presentationen av mitt arbete**

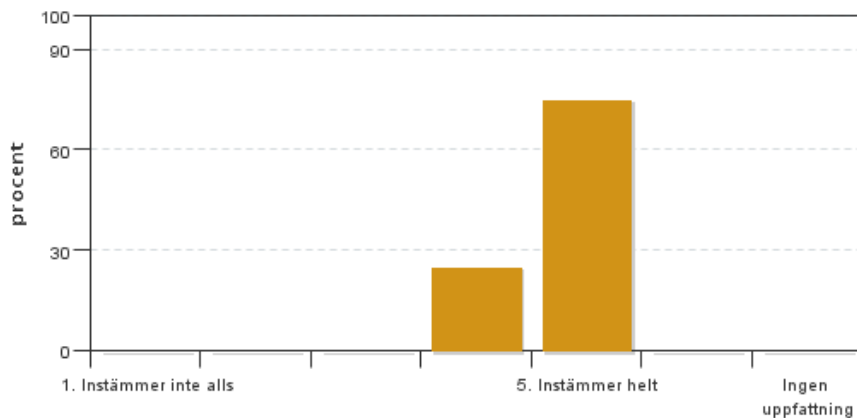


Antal svar: 4  
 Medel: 4,3  
 Median: 4

1: 0  
 2: 0  
 3: 0  
 4: 2  
 5: 1

Har ingen uppfattning: 1

**11. Jag fick konstruktiv återkoppling på min opposition på en annan students arbete**



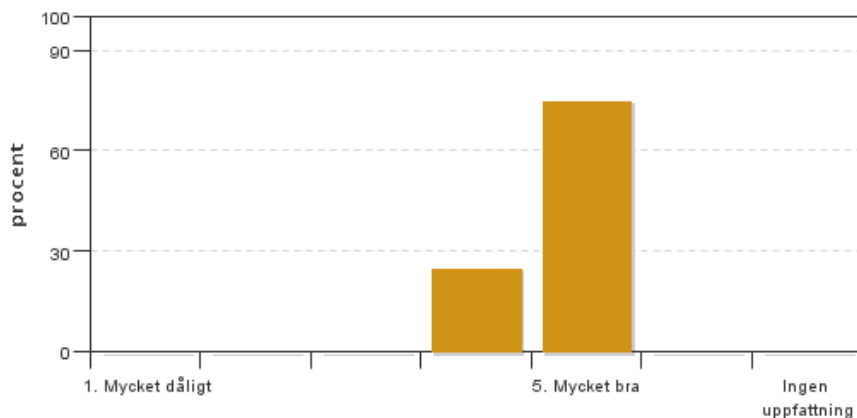
Antal svar: 4  
 Medel: 4,8  
 Median: 5

1: 0  
 2: 0  
 3: 0  
 4: 1  
 5: 3

Har ingen uppfattning: 0

**12. Övriga kommentarer**

**13. Vad är ditt helhetsintryck av att utbildningen genomförts på distans?**



Antal svar: 4  
 Medel: 4,8  
 Median: 5

1: 0  
 2: 0  
 3: 0  
 4: 1  
 5: 3

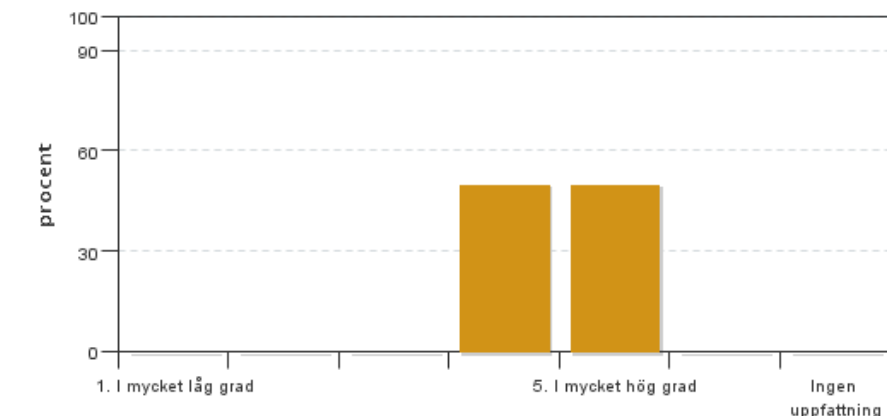
Har ingen uppfattning: 0

**14. Vad fungerade väl i undervisningen på distans?**

**15. Vad fungerade mindre väl i undervisningen på distans?**

**Egna frågor**

**16. Planeringsseminariet bidrog till en bra start av processen.**

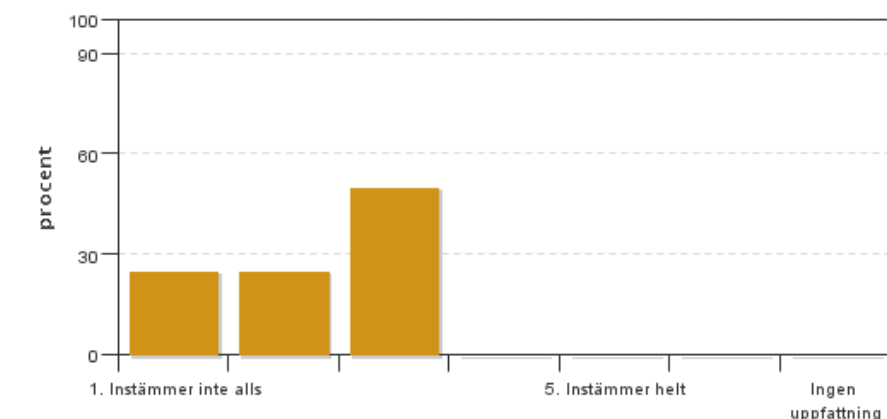


Antal svar: 4  
Medel: 4,5  
Median: 4.5

1: 0  
2: 0  
3: 0  
4: 2  
5: 2

Har ingen uppfattning: 0

**17. Jag hade önskat gruppdiskussion i grupper om 6-8 studenter i stället för seminarierna.**

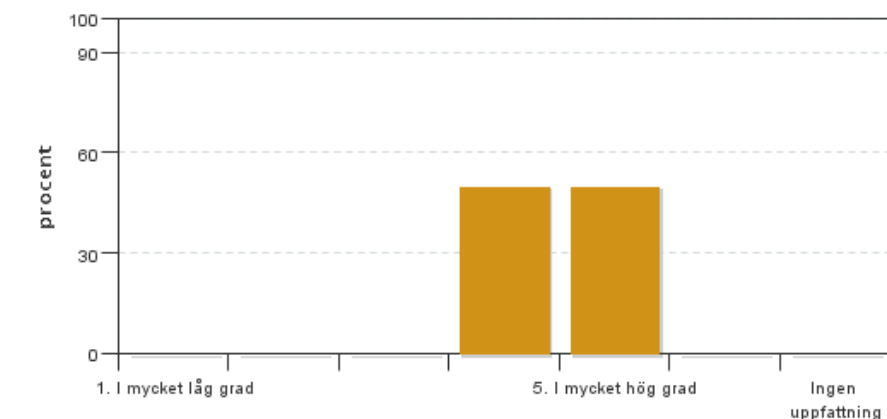


Antal svar: 4  
Medel: 2,3  
Median: 2.5

1: 1  
2: 1  
3: 2  
4: 0  
5: 0

Har ingen uppfattning: 0

**18. Jag har använt kursmaterialet (e-föreläsningar, skrivguide, länkar mm) som ligger på Canvas som stöd för det självständiga arbetets process.**



Antal svar: 4  
Medel: 4,5  
Median: 4.5

1: 0  
2: 0  
3: 0  
4: 2  
5: 2

Har ingen uppfattning: 0

## Kursledarens kommentarer

### Kursvärdering – Lärarnas muntliga kommentarer 28 maj 2020

Sammanställt av kursledare Karin Morgan

Måluppfyllnad

Kursen har uppfyllt mål och innehåll med ett mycket gott resultat. Detta läsår har några studenter från tidigare läsår anmält sig och avsett att läsa på distans. Dessa återvändare har inte följt kursen.

### Lärplattform

Som stöd för lärprocessen finns ett Canvasrum med kursmaterial, inspelade föreläsningar, Skrivguide, referenshantering, stöddokument, inlämningar mm. Det gör att studenterna har tillgång till teoretiskt stöd genom hela kursen. En stor fördel med denna tillgänglighet och att allt samlat på ett ställe så gemensam information. Handledarna upplever att det är lätt att hitta i Canvasrummet och ser det som en stor tillgång. Materialet kan användas i högre utsträckning.

Kurslitteratur enligt listan ansågs relevant och ett stöd till quizzen i vetenskapligt skrivsätt och metodik. Det är ett stort utbud och god tillgänglighet av internationella originalartiklar via SLU biblioteket.

### Tidsmässig planering

Tidsmässigt har studenterna lite svårare under perioden i halvklass när studenterna är i har 2-3 hästar var parallellt. I period 4, när det är helklass, fungerar upplägget bättre.

### Pedagogiskt genomförande

Det har överlag varit ett gott engagemang från både studenter och lärare.Handledningsprocessen är individuellt anpassad och kan variera mellan studenter och lärare. Det är en fördel att studenten kan välja ämne för det självständiga arbetet, vilket ger individanpassad fördelning med teoretiska o praktiska moment. Processen ger en successiv egen fördjupning och reflektion samt träning i kritisk granskning. Arbetet ger en god balans i faktainläring, problemlösning, eget kunskapssökande, färdighetsträning i muntlig och skriftlig framställning.

Kursen har en tydlig forskningsanknytning. Internationalisering i form av originalartiklar (internationellt utbud varierar mellan ämnen) och att skriva *abstract*. Ett av kursmålen är att "reflektera över samhällsliga och etiska aspekter samt aspekter på hållbarhet inom ämnet". Som stöd till det kursmålet är de globala målen redovisade i Canvas samt beskrivna hur de relaterar till kursen.

### Examination

- Elektronisk quiz i Canvas på faktakunskaper om vetenskapligt skrivsätt och metodik placeras i inledningen av kursen och är en förutsättning för att gå upp på opponering.
- Test på alla nivåer (fakta, förståelse, tillämpning, analys, syntes eller värdering) genom: Opponering (muntlig och skriftlig). Filmredovisning (kreativ populärvetenskaplig presentation). Examination av uppsats (skriftlig). Dessa tre steg bygger på varandra och löper under kursidens sista veckor.

### Sammanfattande positiva synpunkter

- + Mycket gott studieresultat (för de studenter som följt kursen).
- + Canvas har fungerat bra som lärplattform.
- + Kursen har löpt på väl trots övergång till distanserad e-undervisning.
- + Opponering på Zoom möjliggjorde att både handledare och examinator kunde vara med. Vi behåller detta upplägg.
- + Redovisning med filmer har fallit väl ut. Det ska vi behålla, men utveckla anvisningarna.

### Förslag till förbättringar:

- Det är svårt att få in arbetsplanerna. Ett förslag är att ha ett infomöte och dela ut ämnen cirka en månad före kursstart, så att arbetsplanerna kan fastställas första kursveckan.
- Ett Gantt-schema med tidsplan kopplas till arbetsplanen.
- Vi lägger till mer utförlig eföreläsning om kvalitativ respektive kvantitativ metodik, så förbereda opponenter från motsatt tradition kan förbereda sig bättre.
- Föreläsning i presentationsteknik från SLU Språkverkstaden.
- Införa studentdrivna skrivargrupper i stället för seminarier.

## Studentrepresentantens kommentarer

Studentrepresentanten har inte lämnat några kommentarer

---

Kontakta support: [it-stod@slu.se](mailto:it-stod@slu.se) - 018-67 6600