



## Djuromvårdnad inom djurens hälso- och sjukvård 2 DO0115, 10251.1920

15 Hp  
Studietakt = 100%  
Nivå och djup = Grund -  
Kursledare = Lena Olsén

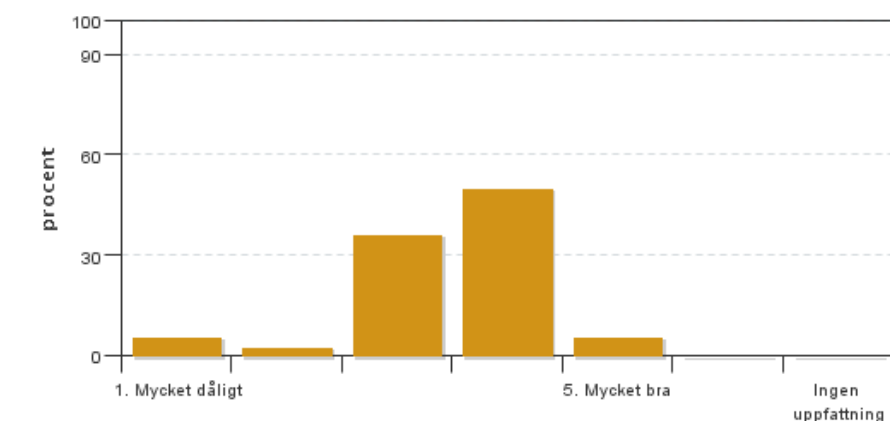
### Värderingsresultat

Värderingsperiod: 2019-11-27 - 2019-12-17

Antal svar 36  
Studentantal 70  
Svarsfrekvens 51 %

### Obligatoriska standardfrågor

#### 1. Mitt helhetsintryck av kursen är:

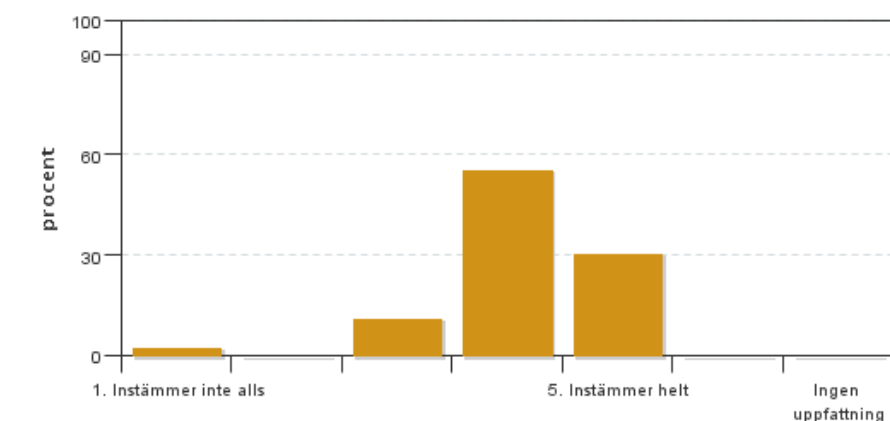


Antal svar: 36  
Medel: 3,5  
Median: 4

1: 2  
2: 1  
3: 13  
4: 18  
5: 2

Har ingen uppfattning: 0

#### 2. Jag anser att kursens innehåll hade en tydlig koppling till kursens lärandemål.

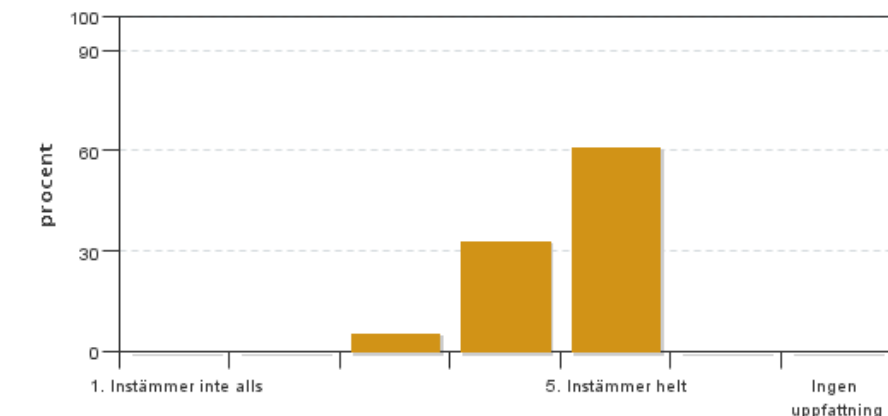


Antal svar: 36  
Medel: 4,1  
Median: 4

1: 1  
2: 0  
3: 4  
4: 20  
5: 11

Har ingen uppfattning: 0

**3. Mina förkunskaper var tillräckliga för att tillgodogöra mig kursen.**

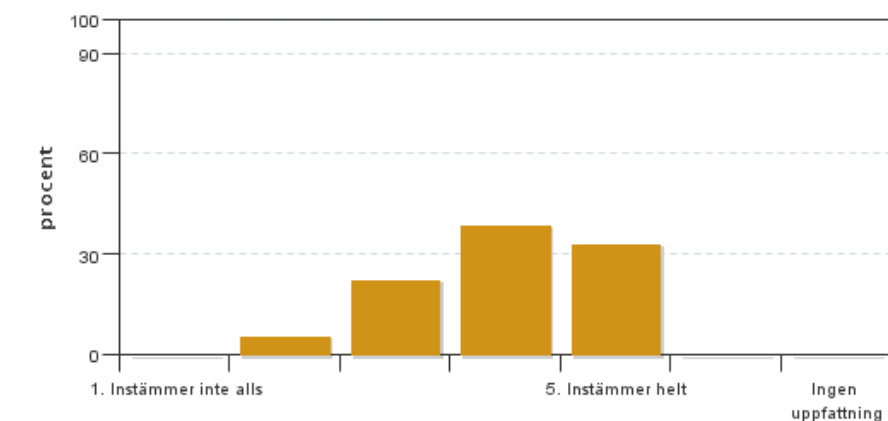


Antal svar: 36  
Medel: 4,6  
Median: 5

1: 0  
2: 0  
3: 2  
4: 12  
5: 22

Har ingen uppfattning: 0

**4. Jag anser att kursinformationen var lättillgänglig.**

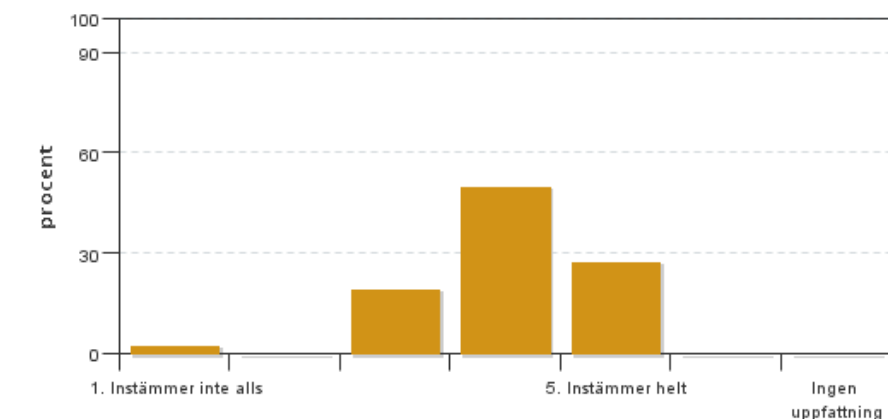


Antal svar: 36  
Medel: 4,0  
Median: 4

1: 0  
2: 2  
3: 8  
4: 14  
5: 12

Har ingen uppfattning: 0

**5. Kursens lärandemoment (föreläsningar, litteratur, övningar med mera) har stöttat mitt lärande.**

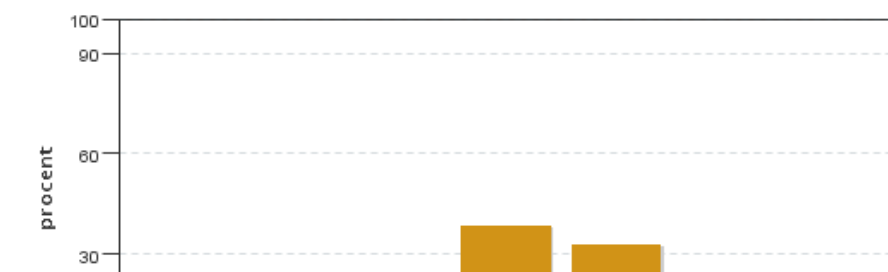


Antal svar: 36  
Medel: 4,0  
Median: 4

1: 1  
2: 0  
3: 7  
4: 18  
5: 10

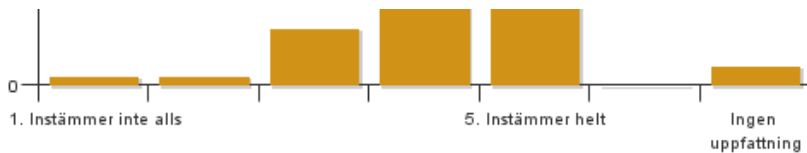
Har ingen uppfattning: 0

**6. Jag anser att den sociala lärmiljön har varit inkluderande där olika tankar respekterades.**



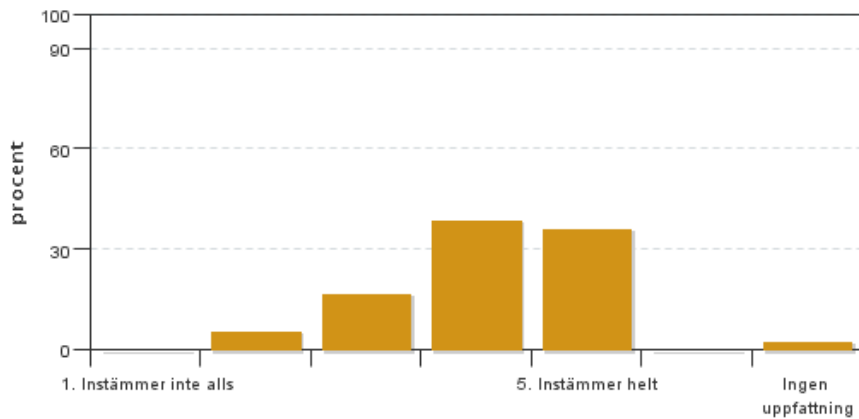
Antal svar: 36  
Medel: 4,0  
Median: 4

1: 1  
2: 1  
3: 6  
4: 14  
5: 12



Har ingen uppfattning: 2

**7. Jag anser att den fysiska lärmiljön (exempelvis lokaler och utrustning) var tillfredställande.**



Antal svar: 36

Medel: 4,1

Median: 4

1: 0

2: 2

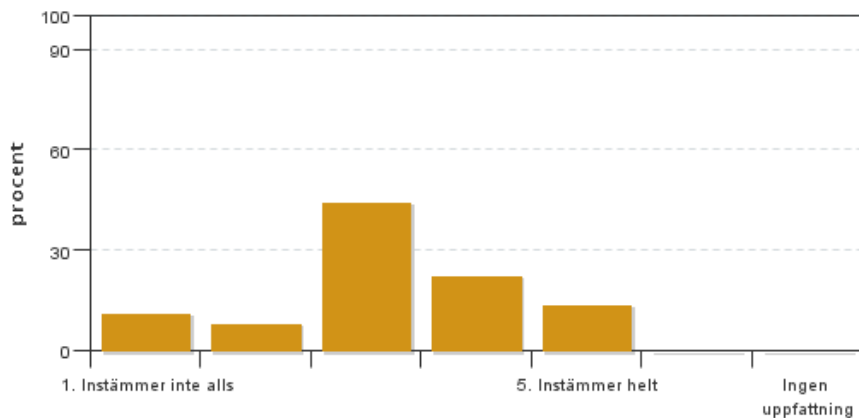
3: 6

4: 14

5: 13

Har ingen uppfattning: 1

**8. Examinationen/-erna gav mig möjlighet att visa vad jag lärt mig under kursen, se lärandemål.**



Antal svar: 36

Medel: 3,2

Median: 3

1: 4

2: 3

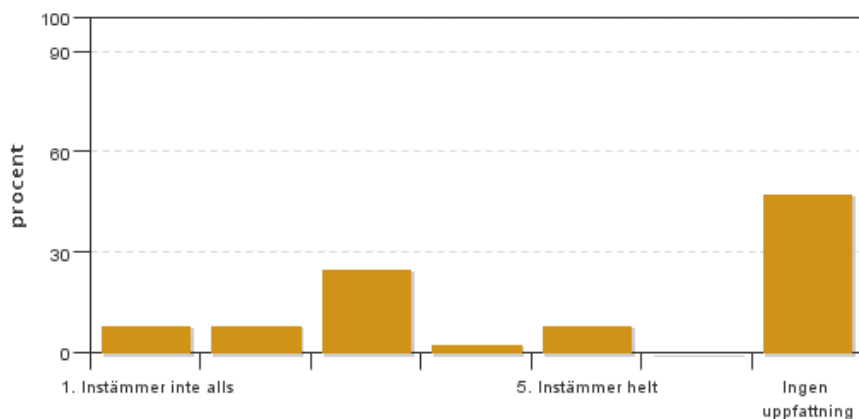
3: 16

4: 8

5: 5

Har ingen uppfattning: 0

**9. Jag anser att kursen har berört hållbar utveckling (miljömässig, social och/eller ekonomisk hållbarhet).**



Antal svar: 36

Medel: 2,9

Median: 3

1: 3

2: 3

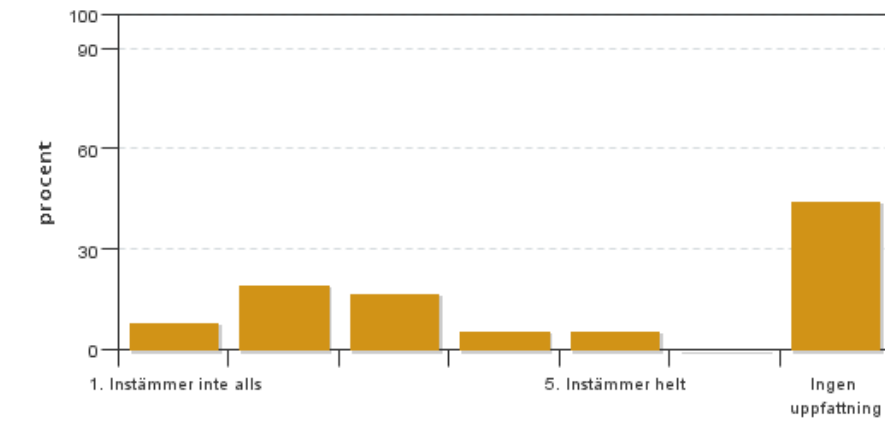
3: 9

4: 1

5: 3

Har ingen uppfattning: 17

**10. Jag anser att kursen har berört internationella perspektiv.**

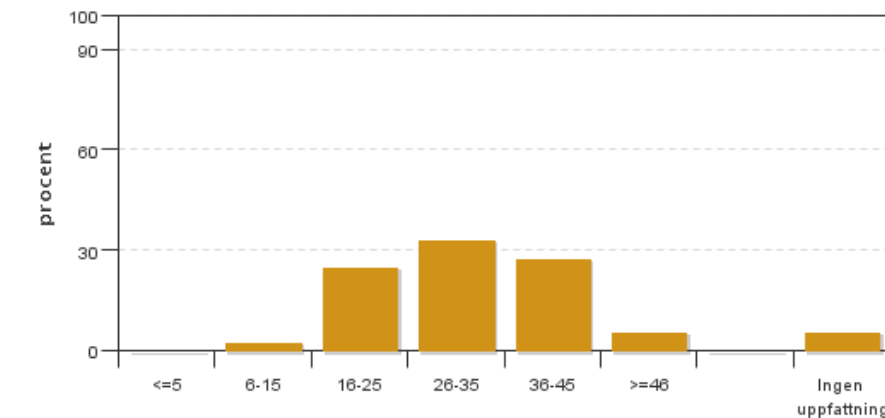


Antal svar: 36  
 Medel: 2,7  
 Median: 2

1: 3  
 2: 7  
 3: 6  
 4: 2  
 5: 2

Har ingen uppfattning: 16

**11. Jag har i genomsnitt lagt ... timmar per vecka på kursen (inklusive schemalagd tid).**

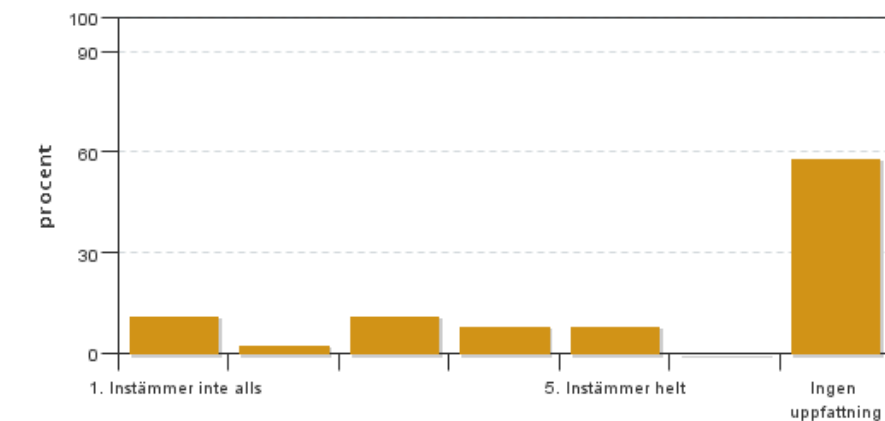


Antal svar: 36  
 Medel: 30,6  
 Median: 26-35

<=5: 0  
 6-15: 1  
 16-25: 9  
 26-35: 12  
 36-45: 10  
 >=46: 2

Har ingen uppfattning: 2

**12. Jag anser att kursen har berört ett genus- och jämställdhetsperspektiv i innehåll och praktik (t. ex. perspektiv på ämnet, kurslitteratur, fördelning av taltid och förekomst av härskartekniker).**



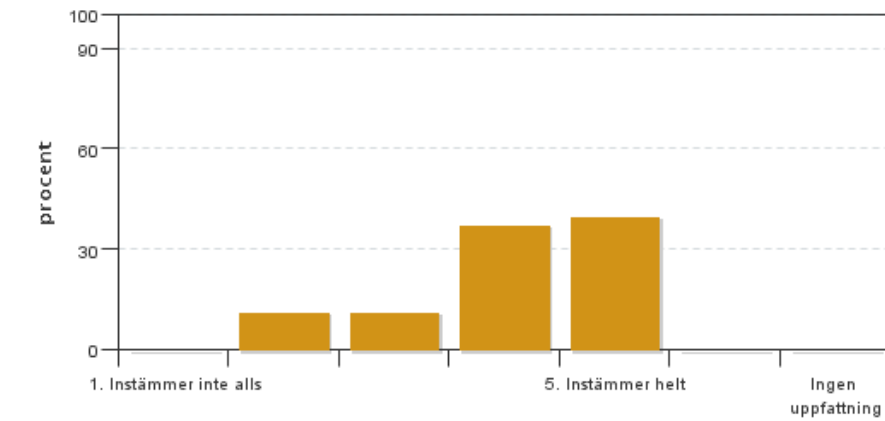
Antal svar: 36  
 Medel: 3,0  
 Median: 3

1: 4  
 2: 1  
 3: 4  
 4: 3  
 5: 3

Har ingen uppfattning: 21

## Egna frågor

**13. Det är bra med att ha de flesta föreläsningarna först och seminarier sedan. Kommentera och kom gärna med förslag på hur vi kan förbättra upplägget!**

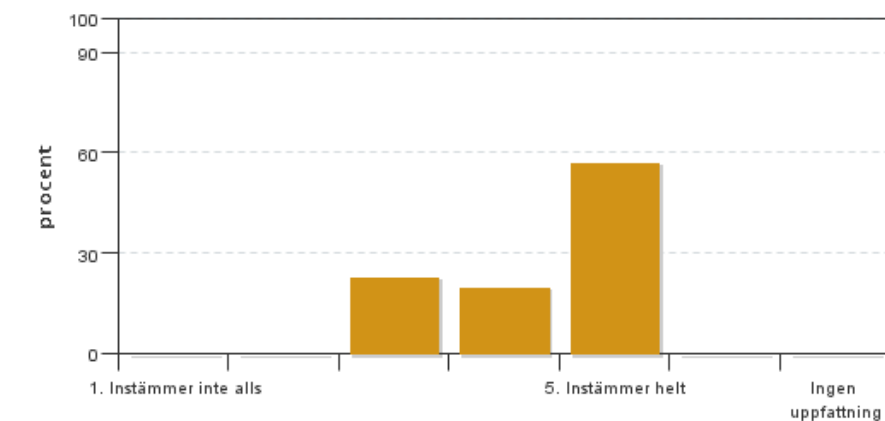


Antal svar: 35  
 Medel: 4,1  
 Median: 4

1: 0  
 2: 4  
 3: 4  
 4: 13  
 5: 14

Har ingen uppfattning: 0

**14. Det har varit ett gott samarbete mellan studenterna inför och under seminarier och andra samarbets-tillfällen under kursen.**

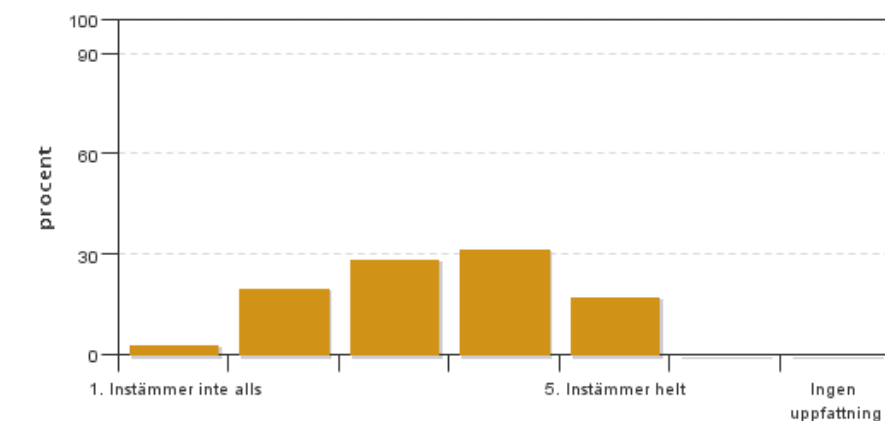


Antal svar: 35  
 Medel: 4,3  
 Median: 5

1: 0  
 2: 0  
 3: 8  
 4: 7  
 5: 20

Har ingen uppfattning: 0

**15. Upplägget med att ha seminarier (flera olika typer och ämnen som i denna kurs) är bra. Lämna gärna kommentarer också!**

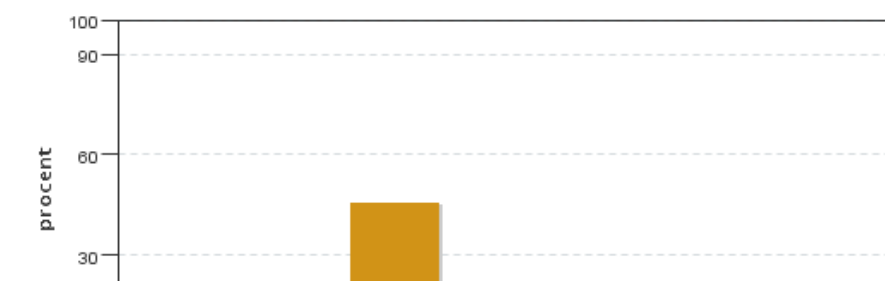


Antal svar: 35  
 Medel: 3,4  
 Median: 3

1: 1  
 2: 7  
 3: 10  
 4: 11  
 5: 6

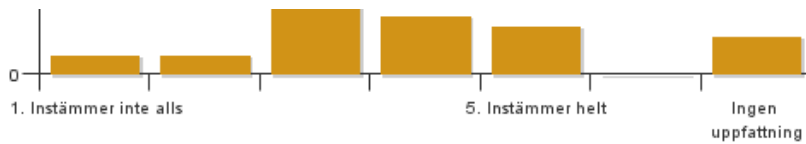
Har ingen uppfattning: 0

**16. Jag har utvecklat min förmåga att muntligt och skriftligt presentera ny framarbetad information under kursen (exempelvis till seminarier).**



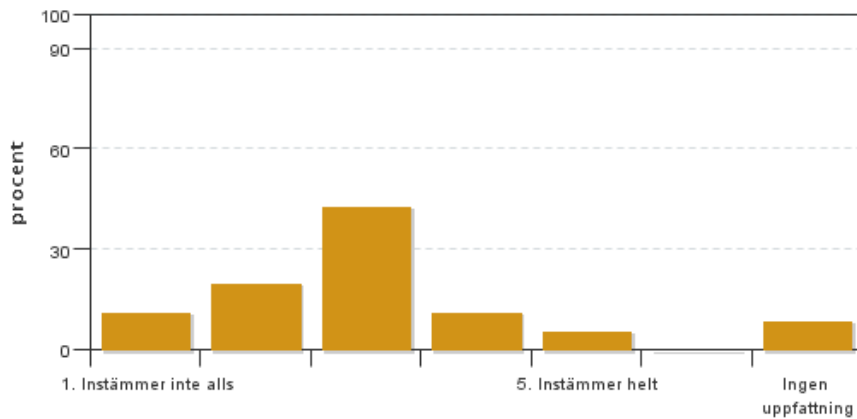
Antal svar: 35  
 Medel: 3,3  
 Median: 3

1: 2  
 2: 2  
 3: 16  
 4: 6  
 5: 5



Har ingen uppfattning: 4

**17. Jag har utvecklat min förmåga att söka, värdera (både källkritiskt och etiskt) information under kursen (exempelvis till seminarier).**

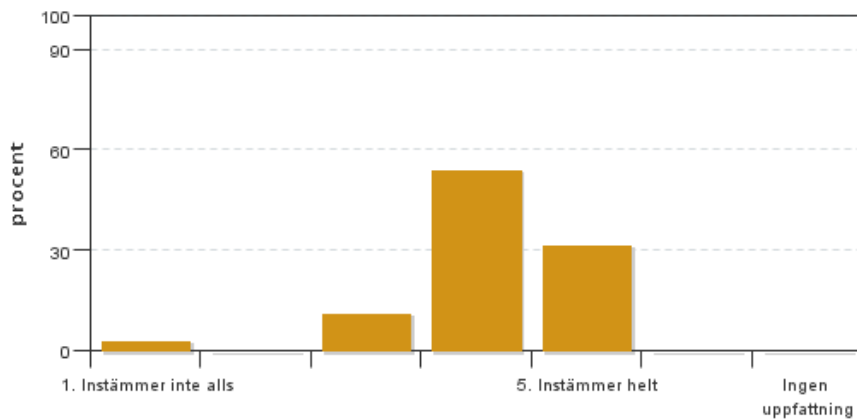


Antal svar: 35  
Medel: 2,8  
Median: 3

1: 4  
2: 7  
3: 15  
4: 4  
5: 2

Har ingen uppfattning: 3

**18. Upplägget för bildiagnostik var bra (föreläsningar, hemtentamen, seminarier, auskultationer, fall). Kommentera gärna hur det ev kan bli bättre!**

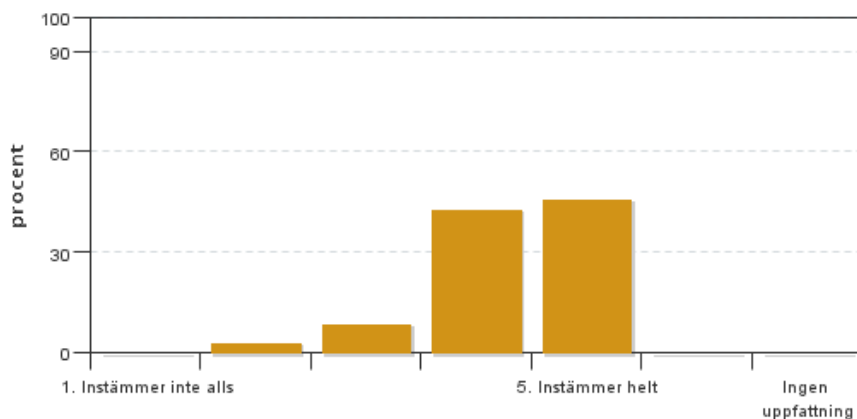


Antal svar: 35  
Medel: 4,1  
Median: 4

1: 1  
2: 0  
3: 4  
4: 19  
5: 11

Har ingen uppfattning: 0

**19. Upplägget för delen med odontologin var bra (föreläsningar, quizz, praktiska övningar) Lämna gärna kommentarer också!**

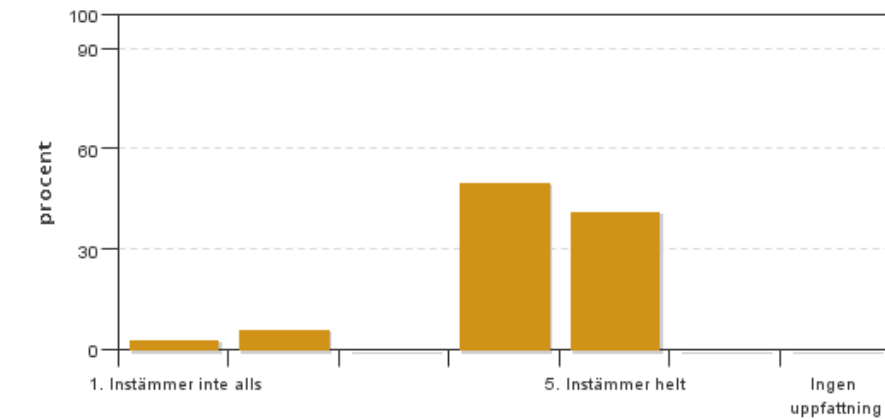


Antal svar: 35  
Medel: 4,3  
Median: 4

1: 0  
2: 1  
3: 3  
4: 15  
5: 16

Har ingen uppfattning: 0

**20. Upplägget för delen med klinisk kemi var bra (föreläsningar, seminarium och övningar) Lämna gärna kommentarer också!**

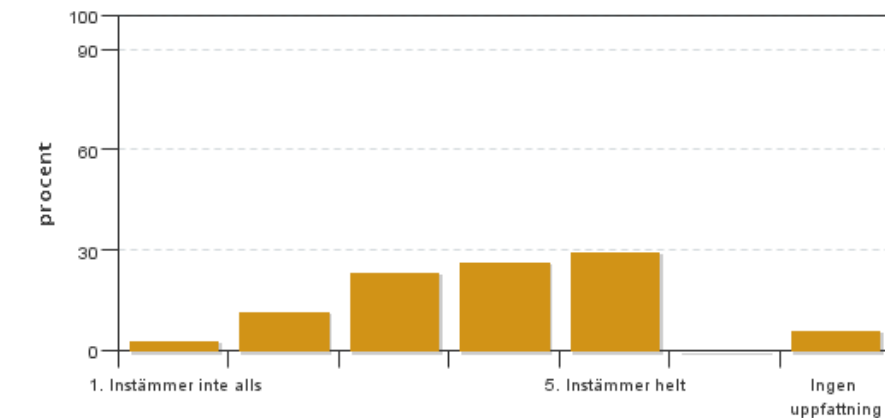


Antal svar: 34  
 Medel: 4,2  
 Median: 4

1: 1  
 2: 2  
 3: 0  
 4: 17  
 5: 14

Har ingen uppfattning: 0

**21. Upplägget för delen med klinisk nutrition var bra (föreläsningar, hullbedömningsövningen, fall & frågor). Kommentera gärna!**

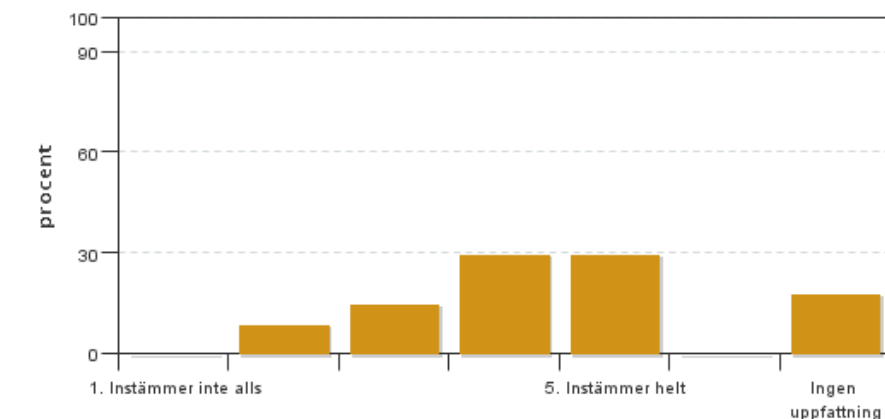


Antal svar: 34  
 Medel: 3,7  
 Median: 4

1: 1  
 2: 4  
 3: 8  
 4: 9  
 5: 10

Har ingen uppfattning: 2

**22. Poliklinisk hästövning var bra och relevant. Kommentera gärna!**

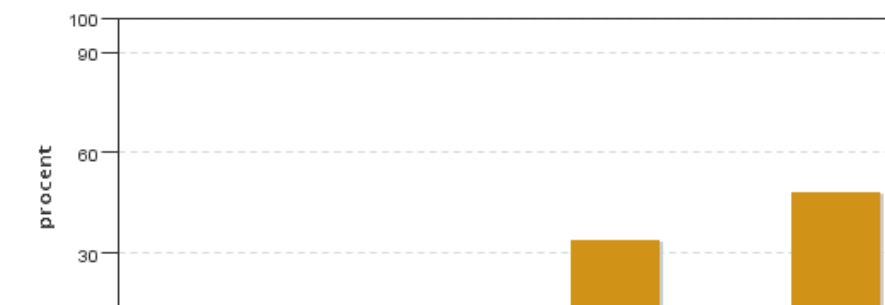


Antal svar: 34  
 Medel: 4,0  
 Median: 4

1: 0  
 2: 3  
 3: 5  
 4: 10  
 5: 10

Har ingen uppfattning: 6

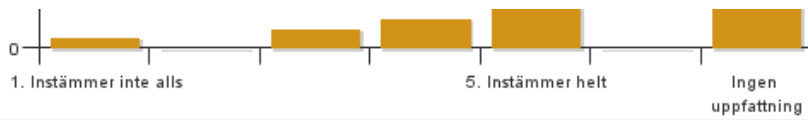
**23. Föreläsningen, handlingsplan och ämnet om att se sambandet våld mot djur, handlingsplan för att hjälpa våldsutsatta är viktig. Kommentera gärna.**



Antal svar: 35  
 Medel: 4,4  
 Median: 5

1: 1  
 2: 0  
 3: 2  
 4: 3  
 5: 12

Har ingen uppfattning: 17



**24. Här är mitt tips för att förbättra kursen i framtiden:**

**Är det tex bra varvning, mängd med föreläsningar, praktiska övningar, seminarier och auskultationer. Bästa föreläsningen/övningen? Saknar du något? Är det något som ni redan läst tidigare? För mycket eller för lite av något? Förslag på alla nivåer är välkomna!**

## **Kursledarens kommentarer**

---

Läraren har inte lämnat några kommentarer

## **Studentrepresentantens kommentarer**

---

Studentrepresentanten har inte lämnat några kommentarer

---

Kontakta support: [it-stod@slu.se](mailto:it-stod@slu.se) - 018-67 6600